

Name der Kommune (Gemeinde/Stadt)	Volkach, Lkr. Kitzingen
Amtlicher Gemeindeschlüssel (AGS)	09675174
Landkreis	Kitzingen
Regierungsbezirk	Unterfranken

### Fördersteckbrief BayGibitR

Name Erschließungsgebiet:	Volkacher Stadtteile
Ausbauender Netzbetreiber:	Clevernet GmbH
Handelsregisternummer des Netzbetreibers	HRB 36240 (Amtsgericht Leipzig)

**Folgende Felder sind nur bei Einteilung des Erschließungsgebiets in mehrere Lose auszufüllen:**

Name Los 1:	
Ausbauender Netzbetreiber 1:	
Handelsregisternummer des Netzbetreibers 1:	
Name Los 2:	
Ausbauender Netzbetreiber 2:	
Handelsregisternummer des Netzbetreibers 2:	
Name Los 3:	
Ausbauender Netzbetreiber 3:	
Handelsregisternummer des Netzbetreibers 3:	
Name Los 4:	
Ausbauender Netzbetreiber 4:	
Handelsregisternummer des Netzbetreibers 4:	
Name Los 5:	
Ausbauender Netzbetreiber 5:	
Handelsregisternummer des Netzbetreibers 5:	

**Datum** 09.01.2024

### Dokumentation der Infrastruktur gemäß Ziffer 13.2 der BayGibitR

#### 1. Allgemeine Informationen zu dem Erschließungsgebiet / zu den Losen

Interkommunale Zusammenarbeit	Nein								
falls ja: beteiligte Kommune(n)	<table border="1"> <thead> <tr> <th>Name</th> <th>AGS</th> </tr> </thead> <tbody> <tr> <td></td> <td></td> </tr> <tr> <td></td> <td></td> </tr> <tr> <td></td> <td></td> </tr> </tbody> </table>	Name	AGS						
Name	AGS								
Allgemeine Projektbeschreibung (Stichpunktartige Beschreibung der wesentlichen technischen Ausbaumaßnahmen in den EG/Losen)	Im Erschließungsgebiet der Stadt Volkach werden 994 Adressen mit FTTB versorgt. Für gewerbliche Adressen werden Übertragungsraten von mindestens 1 Gbit/s symmetrisch, für private Adressen von mindestens 200 Mbit/s symmetrisch realisiert.								

Datum des Vertragsabschlusses (Kooperationsvertrag mit dem (jeweiligen) Netzbetreiber)	22.11.2022		(Tag.Monat.Jahr)
Geplante Anzahl versorgbarer Grundstücks- / Hausanschlüsse gesamt (s. Hinweisdokument Fördersteckbrief)	Download mind.	Upload mind.	(Anzahl)
	200 (Mbit/s)	200 (Mbit/s)	915
	1000 (Mbit/s)	1000 (Mbit/s)	79
- davon geplante Anzahl mit FTTB/H erschlossener Hausanschlüsse			994
Geplanter Abschluss der Ausbaumaßnahme(n) (laut Netzbetreiber)	05.2024		(Monat.Jahr)

## 2. Technische Informationen zu dem Erschließungsgebiet / zu den Losen

Art(en) des Ausbaus			
Angabe der in Aussicht gestellten Zugangsvarianten nach Nr. 13.2 BayGibitR i.V.m. Nr. 5.3 und Nr. 7.2 BayGibitR nach ABl. EU 2013/C 25/01 (bitte bestätigen Sie nur die Zugangsvarianten passend zur Art des von Ihnen gewählten Ausbaus)	<b>FTTB</b>	<b>Bestätigung</b>	
	<i>Zugang zu Leerrohren</i>	Ja	
	<i>Zugang zu unbeschalteten Glasfaserleitungen</i>	Ja	
	<i>entbündelter Zugang zum Teilnehmeranschluss</i>	Ja	
	<i>Bitsstromzugang</i>	Ja	
	<b>ggf. zusätzlich bei sonstiger Infrastruktur</b>		
<i>gemeinsame Nutzung der physischen Masten</i>			
<i>Zugang zu Backhaulnetzen</i>			
Werden Leerrohre verlegt, so müssen diese groß genug sein, um Platz für mehrere (mindestens drei) Kabelnetze sowie für Point-to-Multipoint- und Point-to-Point-Lösungen zu bieten.	<b>Bestätigung zur Dimensionierung der Leerrohre</b>		
	<i>Leerrohre bieten ausreichend Platz</i>	Ja	
Falls ein nicht regulierter Anbieter den Zuschlag erhalten hat und die Preise der Zugangsvarianten (Vorleistungsprodukte) bekannt sind, geben Sie diese bitte hier ein:	Name des Produkts	Preis in €	
Daten der geplanten Infrastruktur	Tiefbau unversiegelt	35.031	(Meter)
	Tiefbau versiegelt	19.550	(Meter)
	Oberirdische Leitungsverläufe	0	(Meter)
	Masten	0	(Anzahl)
	Leerrohr	70.316	(Meter)
	Glasfaser	209.312	(Meter)
	Haupteinspeisepunkte (POP)	4	(Anzahl)
	Muffen / Schächte / MFG	47	(Anzahl)
Grundstücks- / Hausanschlüsse	994	(Anzahl)	

## 3. Grafische Darstellung des Erschließungsgebiets, Bestätigungen

Eine Darstellung des Erschließungsgebiets / der Lose wurde, entsprechend den Anforderungen des Hinweisdokuments, zusammen mit diesem Fördersteckbrief an das Bayerische Breitbandzentrum als PDF übersandt und befindet sich im Anhang.	Ja
Ein Abdruck des unterzeichneten Kooperationsvertrages/Pachtvertrages wird/wurde der Bundesnetzagentur in elektronischer Form an <a href="mailto:breitbandbeihilfen@bnetza.de">breitbandbeihilfen@bnetza.de</a> vorgelegt.	Ja






## 4. Abschließender Hinweis

Alle Inhalte wurden mit größtmöglicher Sorgfalt und nach bestem Wissen und Gewissen erstellt. Die Informationen basieren auf den im Rahmen des Bayerischen Breitbandförderprogramms erstellten Planungsunterlagen zum Breitbandausbau in der o.g. Kommune/Stadt. Das Bayerische Breitbandzentrum übernimmt daher keinerlei Haftung für eventuelle Schäden oder Konsequenzen, die durch die direkte oder indirekte Nutzung der in diesem Dokument enthaltenen Informationen entstehen. Haftungsansprüche gegen das Breitbandzentrum, die durch die Nutzung der Inhalte bzw. durch die Nutzung fehlerhafter und unvollständiger Informationen verursacht wurden, sind grundsätzlich ausgeschlossen, sofern seitens des Breitbandzentrums kein nachweislich vorsätzliches oder grob fahrlässiges Verschulden vorliegt.
---



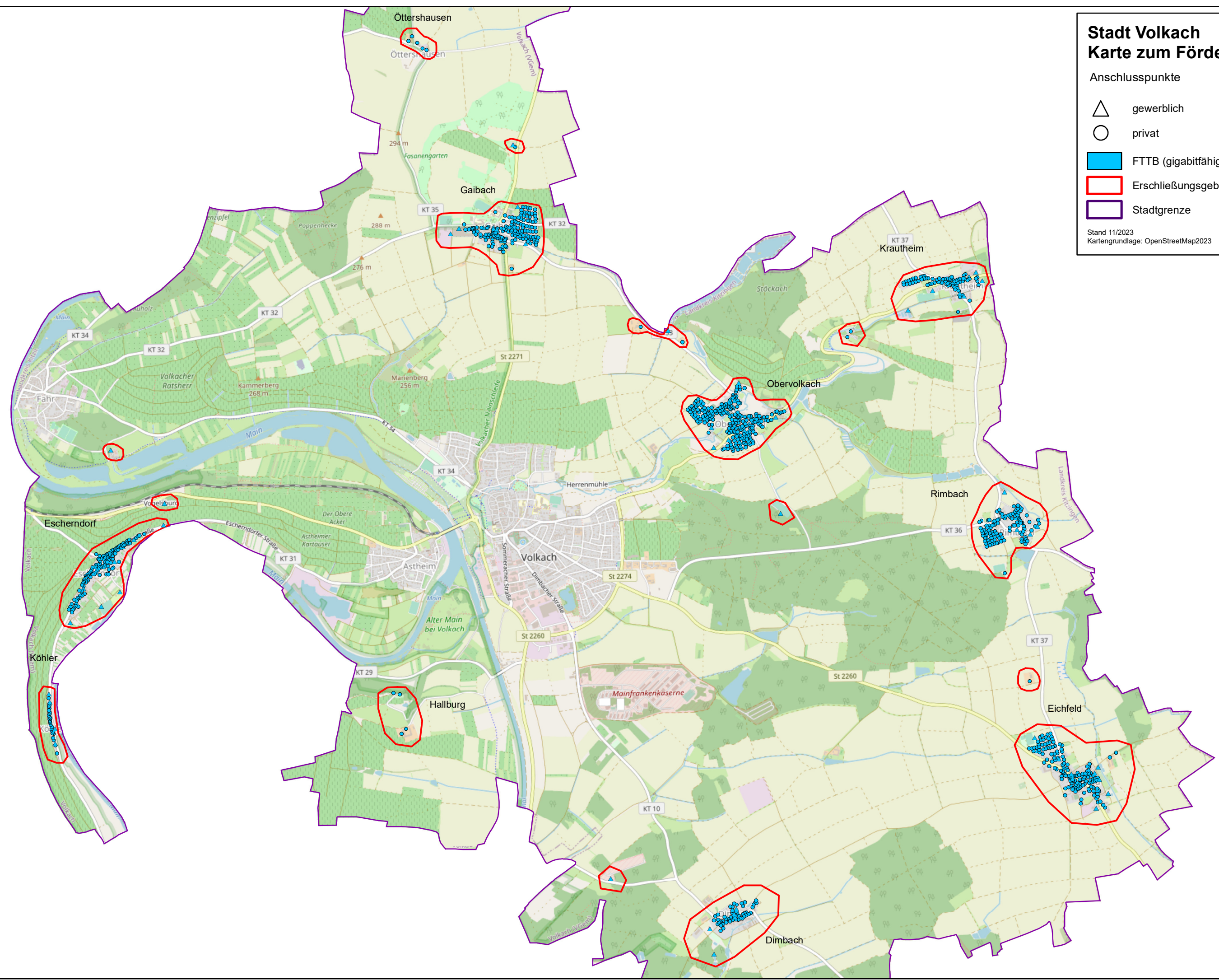
# Stadt Volkach Karte zum Fördersteckbrief

Anschlusspunkte

-  gewerblich
-  privat
-  FTTB (gigabitfähig)
-  Erschließungsgebiete
-  Stadtgrenze

Stand 11/2023  
Kartengrundlage: OpenStreetMap2023

N  
1:32.000





# Stadt Volkach Karte zum Fördersteckbrief

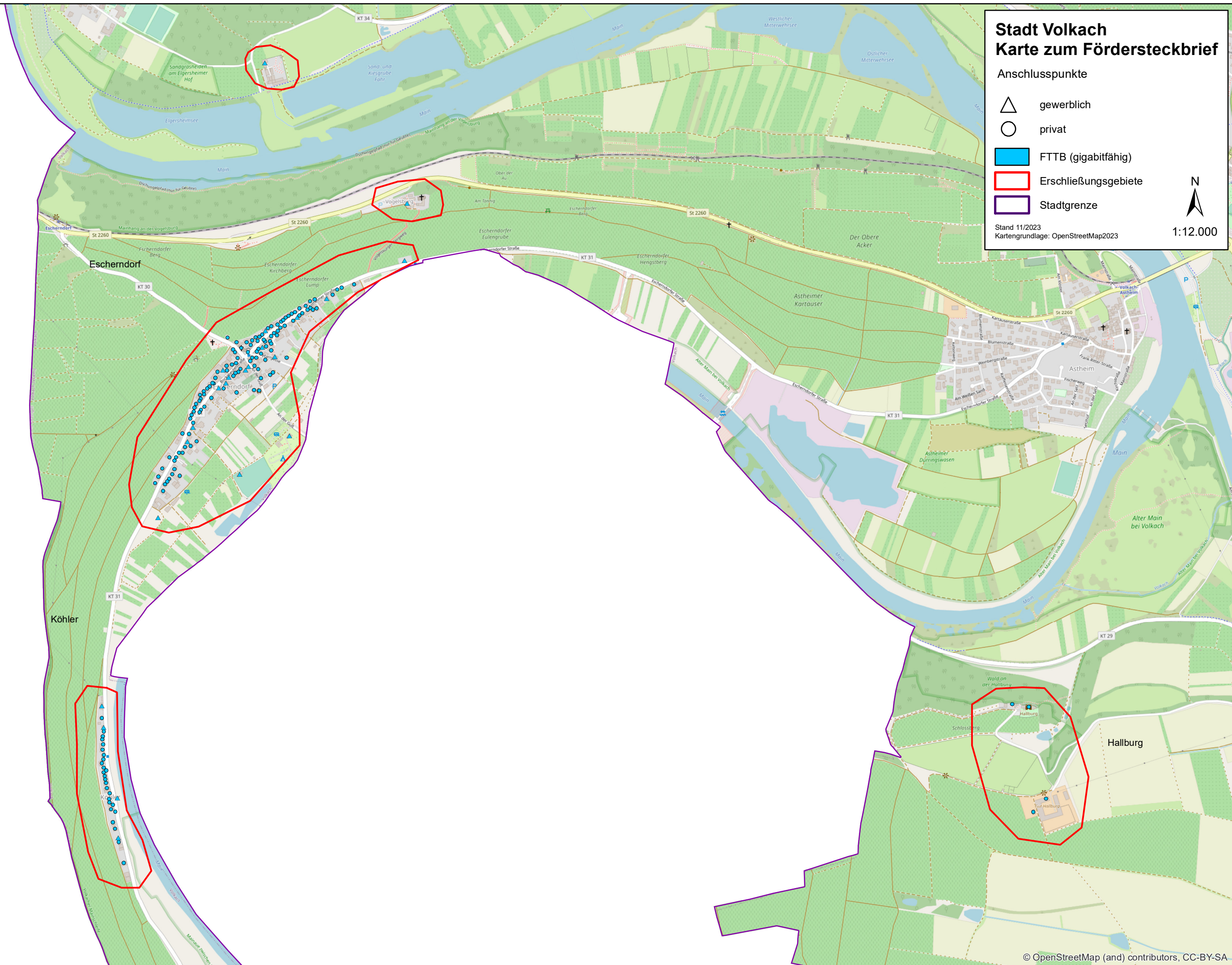
## Anschlusspunkte

-  gewerblich
-  privat
-  FTTB (gigabitfähig)
-  Erschließungsgebiete
-  Stadtgrenze

Stand 11/2023  
Kartengrundlage: OpenStreetMap2023








1:12.000





# Stadt Volkach Karte zum Fördersteckbrief

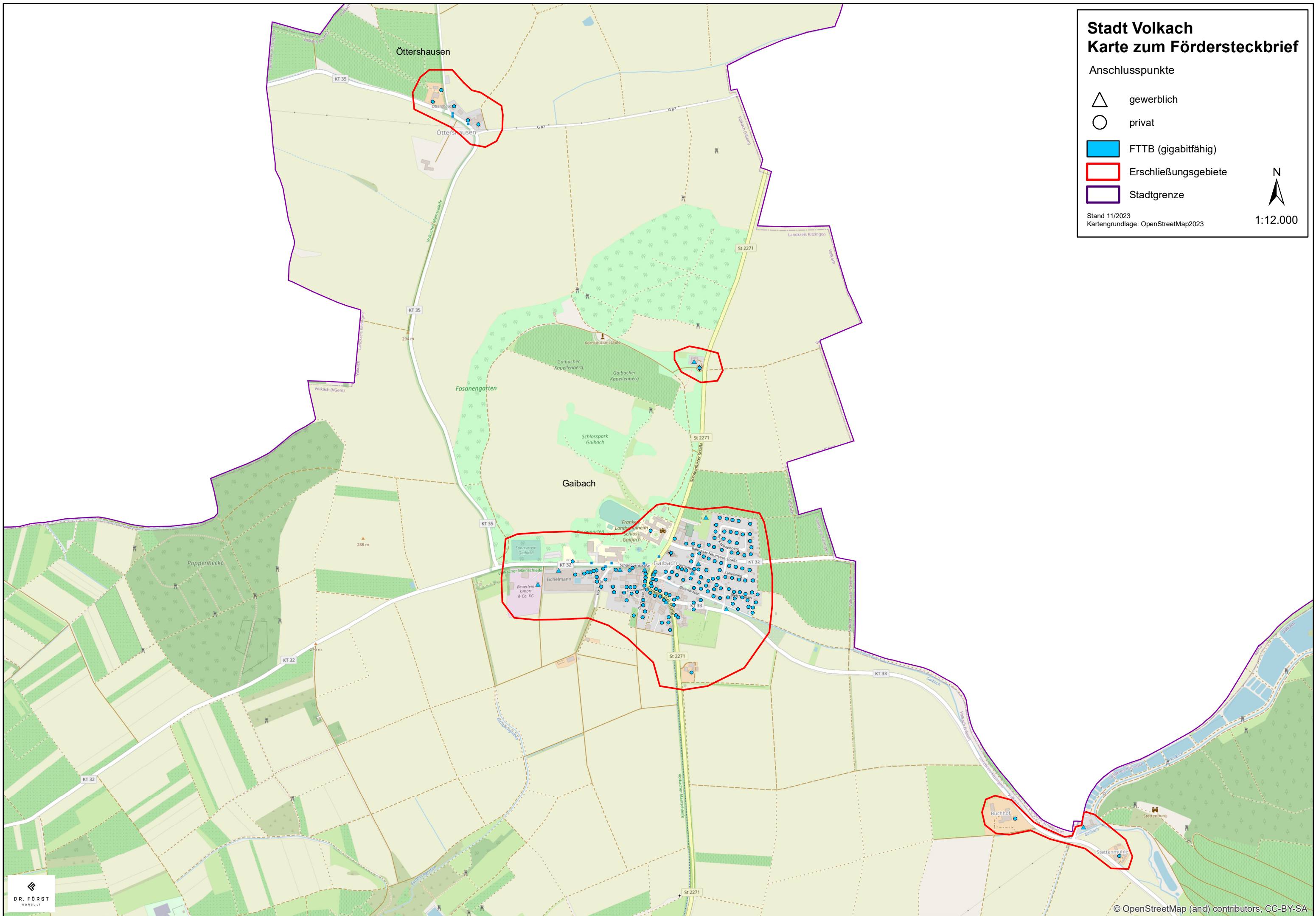
Anschlusspunkte

-  gewerblich
-  privat
-  FTTB (gigabitfähig)
-  Erschließungsgebiete
-  Stadtgrenze

Stand 11/2023  
Kartengrundlage: OpenStreetMap2023



1:12.000





# Stadt Volkach Karte zum Fördersteckbrief

Anschlusspunkte

△ gewerblich

○ privat

■ FTTB (gigabitfähig)

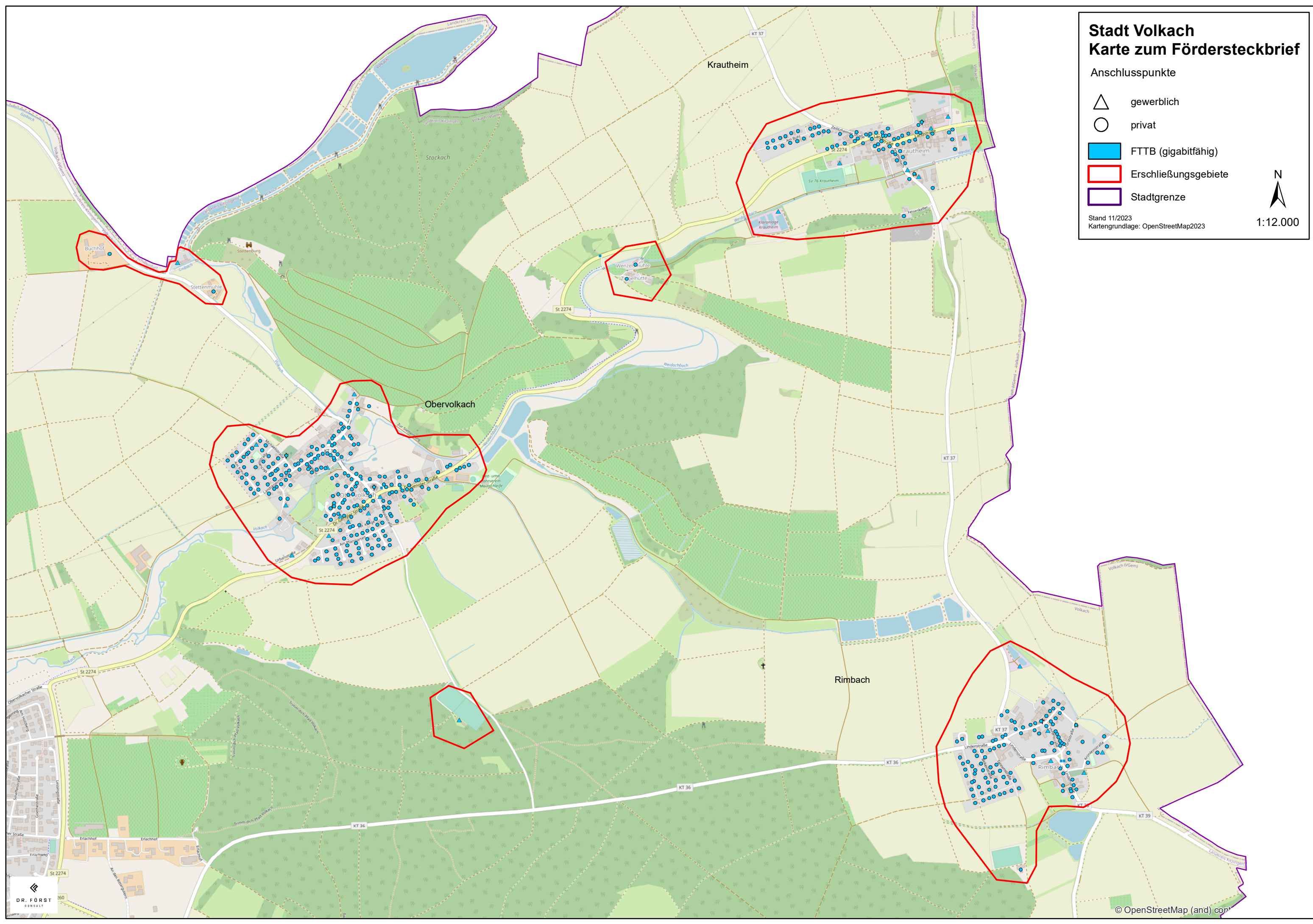
▭ Erschließungsgebiete

▭ Stadtgrenze

Stand 11/2023  
Kartengrundlage: OpenStreetMap2023








1:12.000





# Stadt Volkach Karte zum Fördersteckbrief

Anschlusspunkte

-  gewerblich
-  privat
-  FTTB (gigabitfähig)
-  Erschließungsgebiete
-  Stadtgrenze

Stand 11/2023  
Kartengrundlage: OpenStreetMap2023

N  
1:12.000

