

Name der Kommune (Gemeinde/Stadt)	Kolitzheim, Lkr. Schweinfurt
Amtlicher Gemeindeschlüssel (AGS)	09678150
Landkreis	Schweinfurt
Regierungsbezirk	Unterfranken

## Fördersteckbrief BayGibitR

Name Erschließungsgebiet:	
Ausbauender Netzbetreiber:	
Handelsregisternummer des Netzbetreibers	

**Folgende Felder sind nur bei Einteilung des Erschließungsgebiets in mehrere Lose auszufüllen:**

Name Los 1:	Los 1: Kolitzheim - Ortsteile
Ausbauender Netzbetreiber 1:	Telekom Deutschland GmbH
Handelsregisternummer des Netzbetreibers 1:	HRB 5919 (Amtsgericht Bonn)
Name Los 2:	Los 2: Kolitzheim - Außenbereiche
Ausbauender Netzbetreiber 2:	Telekom Deutschland GmbH
Handelsregisternummer des Netzbetreibers 2:	HRB 5919 (Amtsgericht Bonn)
Name Los 3:	Los 3: Grettstadt
Ausbauender Netzbetreiber 3:	Telekom Deutschland GmbH
Handelsregisternummer des Netzbetreibers 3:	HRB 5919 (Amtsgericht Bonn)
Name Los 4:	Los 4: Sulzheim
Ausbauender Netzbetreiber 4:	Clevernet GmbH
Handelsregisternummer des Netzbetreibers 4:	HRB 36240 (Amtsgericht Leipzig)
Name Los 5:	
Ausbauender Netzbetreiber 5:	
Handelsregisternummer des Netzbetreibers 5:	

**Datum** 10.11.2023

### Dokumentation der Infrastruktur gemäß Ziffer 13.2 der BayGibitR

#### 1. Allgemeine Informationen zu dem Erschließungsgebiet / zu den Losen

Interkommunale Zusammenarbeit	Ja	
falls ja: beteiligte Kommune(n)	Name	AGS
	Grettstadt, Lkr. Schweinfurt	09678138
	Sulzheim, Lkr. Schweinfurt	09678183
Allgemeine Projektbeschreibung (Stichpunktartige Beschreibung der wesentlichen technischen Ausbaumaßnahmen in den EG/Losen)	<p>Im Erschließungsgebiet der IKZ Kolitzheim/Grettstadt/Sulzheim werden 2.117 Adressen mit FTTB versorgt. Für gewerbliche Adressen werden Übertragungsraten von mindestens 1 Gbit/s symmetrisch, für private Adressen von mindestens 200 Mbit/s symmetrisch realisiert.</p> <p>Kolitzheim (Lose 1 + 2): 1.351 Adressen, davon 1.206 privat und 145 gewerblich                  Grettstadt (Los 3): 29 Adressen, davon 26 privat und 3 gewerblich                  Sulzheim (Los 4): 723 Adressen, davon 583 privat und 140 gewerblich</p> <p>Der Vertrag für die Lose 1-3 mit der Telekom Deutschland GmbH wurde am 26.10.2022 unterzeichnet. Die Realisierungszeit beträgt 24 Monate. Der geplante Abschluss der Ausbaumaßnahme(n) ist 10.2024.</p> <p>Der Vertrag für Los 4 mit der Clevernet GmbH wurde am 06.10.2022 unterzeichnet. Die Realisierungszeit beträgt 18 Monate. Der geplante Abschluss der Ausbaumaßnahme(n) ist 04.2024.</p>	

Datum des Vertragsabschlusses (Kooperationsvertrag mit dem (jeweiligen) Netzbetreiber)	26.10.2022		(Tag.Monat. Jahr)
Geplante Anzahl versorgbarer Grundstücks- / Hausanschlüsse gesamt (s. Hinweisdokument Fördersteckbrief)	Download mind.	Upload mind.	(Anzahl)
	200 (Mbit/s)	200 (Mbit/s)	1.815
	1000 (Mbit/s)	1000 (Mbit/s)	302
	(Mbit/s)	(Mbit/s)	
- davon geplante Anzahl mit FTTB/H erschlossener Hausanschlüsse			2.117
Geplanter Abschluss der Ausbaumaßnahme(n) (laut Netzbetreiber)	10.2024		(Monat.Jahr)

## 2. Technische Informationen zu dem Erschließungsgebiet / zu den Losen

Art(en) des Ausbaus			
Angabe der in Aussicht gestellten Zugangsvarianten nach Nr. 13.2 BayGibitR i.V.m. Nr. 5.3 und 7.2 BayGibitR nach ABI. EU 2013/C 25/01 (bitte bestätigen Sie nur die Zugangsvarianten passend zur Art des von Ihnen gewählten Ausbaus)	<b>FTTB</b>	<b>Bestätigung</b>	
	<i>Zugang zu Leerrohren</i>	Ja	
	<i>Zugang zu unbeschalteten Glasfaserleitungen</i>	Ja	
	<i>entbündelter Zugang zum Teilnehmeranschluss</i>	Ja	
	<i>Bitstromzugang</i>	Ja	
	<b>ggf. zusätzlich bei sonstiger Infrastruktur</b>		
<i>gemeinsame Nutzung der physischen Masten</i>			
<i>Zugang zu Backhaulnetzen</i>			
Werden Leerrohre verlegt, so müssen diese groß genug sein, um Platz für mehrere (mindestens drei) Kabelnetze sowie für Point-to-Multipoint- und Point-to-Point-Lösungen zu bieten.	<b>Bestätigung zur Dimensionierung der Leerrohre</b>		
	<i>Leerrohre bieten ausreichend Platz</i>	Ja	
Falls ein nicht regulierter Anbieter den Zuschlag erhalten hat und die Preise der Zugangsvarianten (Vorleistungsprodukte) bekannt sind, geben Sie diese bitte hier ein:	Name des Produkts	Preis in €	
Daten der geplanten Infrastruktur	Tiefbau unversiegelt	17.923	(Meter)
	Tiefbau versiegelt	20.872	(Meter)
	Oberirdische Leitungsverläufe	0	(Meter)
	Masten	0	(Anzahl)
	Leerrohr	49.898	(Meter)
	Glasfaser	184.244	(Meter)
	Haupteinspeisepunkte (POP)	4	(Anzahl)
	Muffen / Schächte / MFG	39	(Anzahl)
Grundstücks- / Hausanschlüsse	2.117	(Anzahl)	

## 3. Grafische Darstellung des Erschließungsgebiets, Bestätigungen

Eine Darstellung des Erschließungsgebiets / der Lose wurde, entsprechend den Anforderungen des Hinweisdokuments, zusammen mit diesem Fördersteckbrief an das Bayerische Breitbandzentrum als PDF übersand und befindet sich im Anhang.	Ja
Ein Abdruck des unterzeichneten Kooperationsvertrages/Pachtvertrages wird/wurde der Bundesnetzagentur in elektronischer Form an <a href="mailto:breitbandbeihilfen@bnetza.de">breitbandbeihilfen@bnetza.de</a> vorgelegt.	Ja

## 4. Abschließender Hinweis

Alle Inhalte wurden mit größtmöglicher Sorgfalt und nach bestem Wissen und Gewissen erstellt. Die Informationen basieren auf den im Rahmen des Bayerischen Breitbandförderprogramms erstellten Planungsunterlagen zum Breitbandausbau in der o.g. Kommune/Stadt. Das Bayerische Breitbandzentrum übernimmt daher keinerlei Haftung für eventuelle Schäden oder Konsequenzen, die durch die direkte oder indirekte Nutzung der in diesem Dokument enthaltenen Informationen entstehen. Haftungsansprüche gegen das Breitbandzentrum, die durch die Nutzung der Inhalte bzw. durch die Nutzung fehlerhafter und unvollständiger Informationen verursacht wurden, sind grundsätzlich ausgeschlossen, sofern seitens des Breitbandzentrums kein nachweislich vorsätzliches oder grob fahrlässiges Verschulden vorliegt.
---

# Gemeinde Kolitzheim Karte zum Fördersteckbrief

## Anschlusspunkte

△ gewerblich

○ privat

■ FTTB (gigabitfähig)

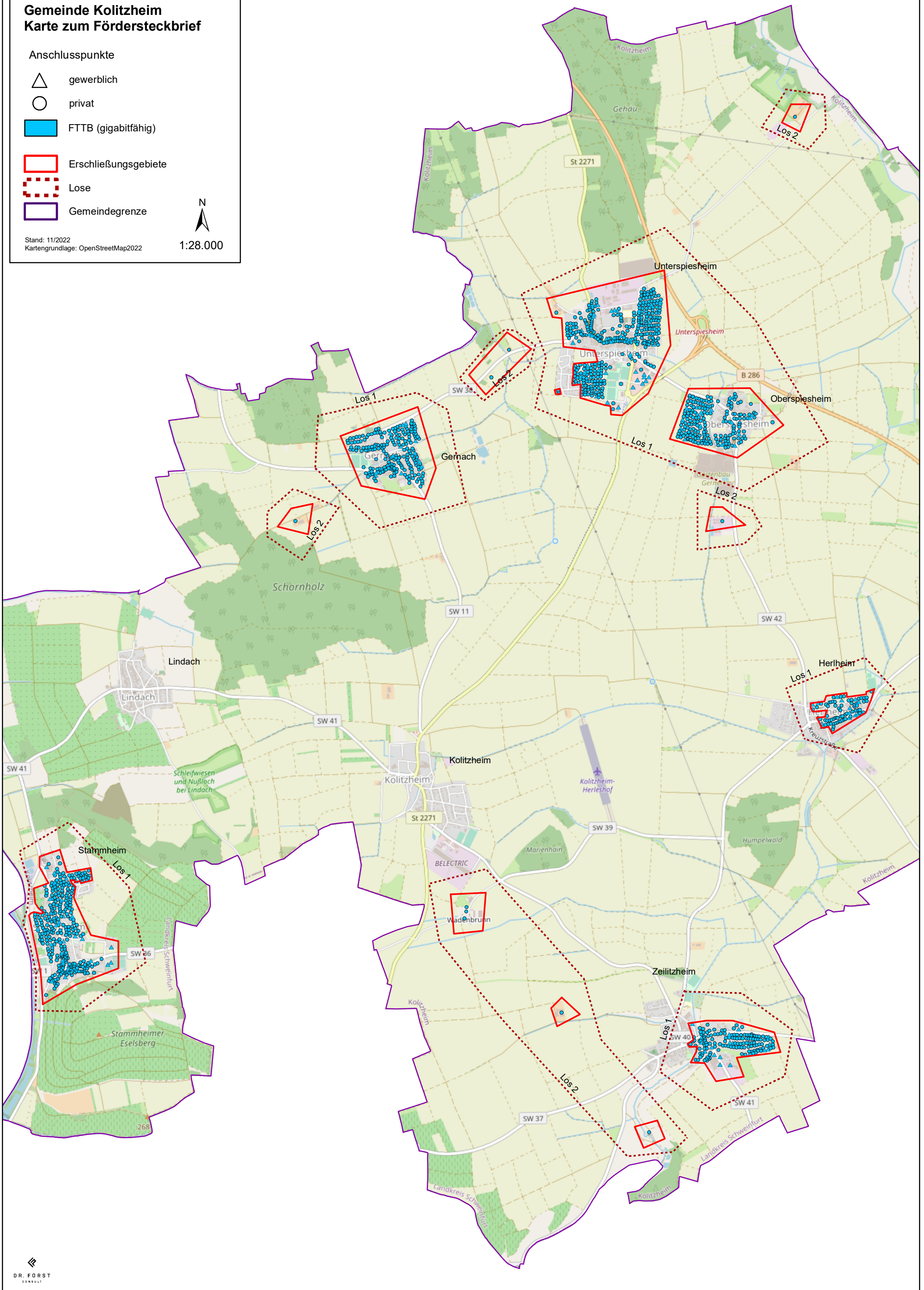
□ Erschließungsgebiete

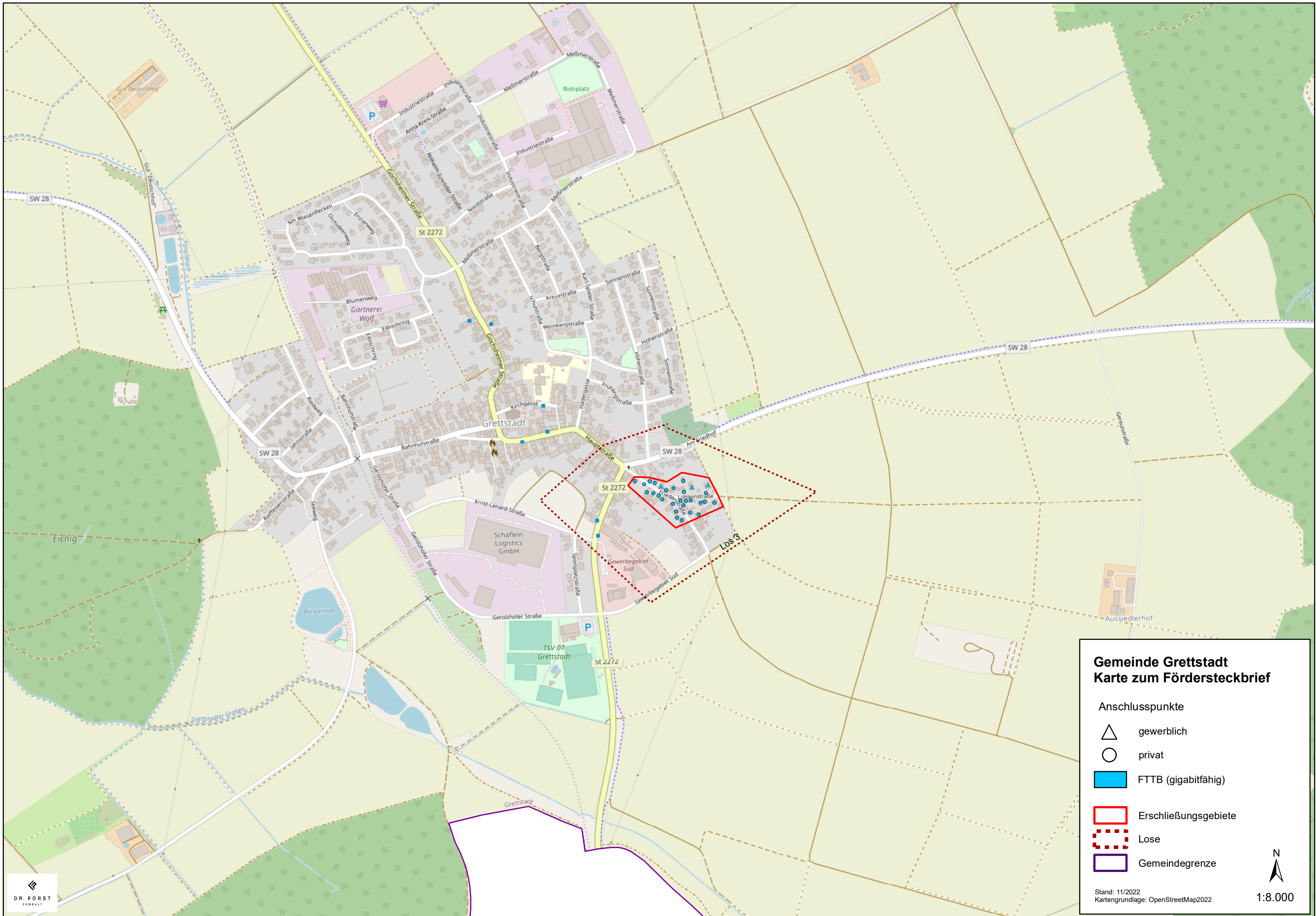
□ Lose

□ Gemeindegrenze

Stand: 11/2022  
Kartengrundlage: OpenStreetMap2022

1:28.000





**Gemeinde Grettstadt  
Karte zum Fördersteckbrief**

**Anschlusspunkte**

-  gewerblich
-  privat
-  FTTB (gigabitfähig)
-  Erschließungsgebiete
-  Lose
-  Gemeindegrenze

Stand: 11/2022  
Kartengrundlage: OpenStreetMap2022

N  
1:8.000

# Gemeinde Sulzheim Karte zum Fördersteckbrief

Anschlusspunkte

△ gewerblich

○ privat

■ FTTB (gigabitfähig)

□ Erschließungsgebiete

⋯ Lose

▭ Gemeindegrenze

Stand: 11/2022  
Kartengrundlage: OpenStreetMap2022



1:16.000

