

Name der Kommune (Gemeinde/Stadt)	Berg im Gau, Lkr. Neuburg-Schrobenhausen
Amtlicher Gemeindeschlüssel (AGS)	09185116
Regierungsbezirk	Oberbayern

## Abschließende Projektbeschreibung nach Nr. 13.2 BayGibitR

Name Erschließungsgebiet:	Berg im Gau, Dirschhofen, Eppertshofen, Siefhofen
Ausbauender Netzbetreiber:	DSLmobil GmbH

### Folgende Felder sind nur bei Einteilung des Erschließungsgebiets in mehrere Lose auszufüllen:

Name Los 1:	Berg im Gau, Dirschhofen, Eppertshofen, Siefhofen
Ausbauender Netzbetreiber 1:	DSLmobil GmbH
Name Los 2:	
Ausbauender Netzbetreiber 2:	
Name Los 3:	
Ausbauender Netzbetreiber 3:	
Name Los 4:	
Ausbauender Netzbetreiber 4:	
Name Los 5:	
Ausbauender Netzbetreiber 5:	

Datum	19.01.2024	Netz vollständig in Betrieb seit	20.11.2023
-------	------------	----------------------------------	------------

### 1. Informationen zum Projekt

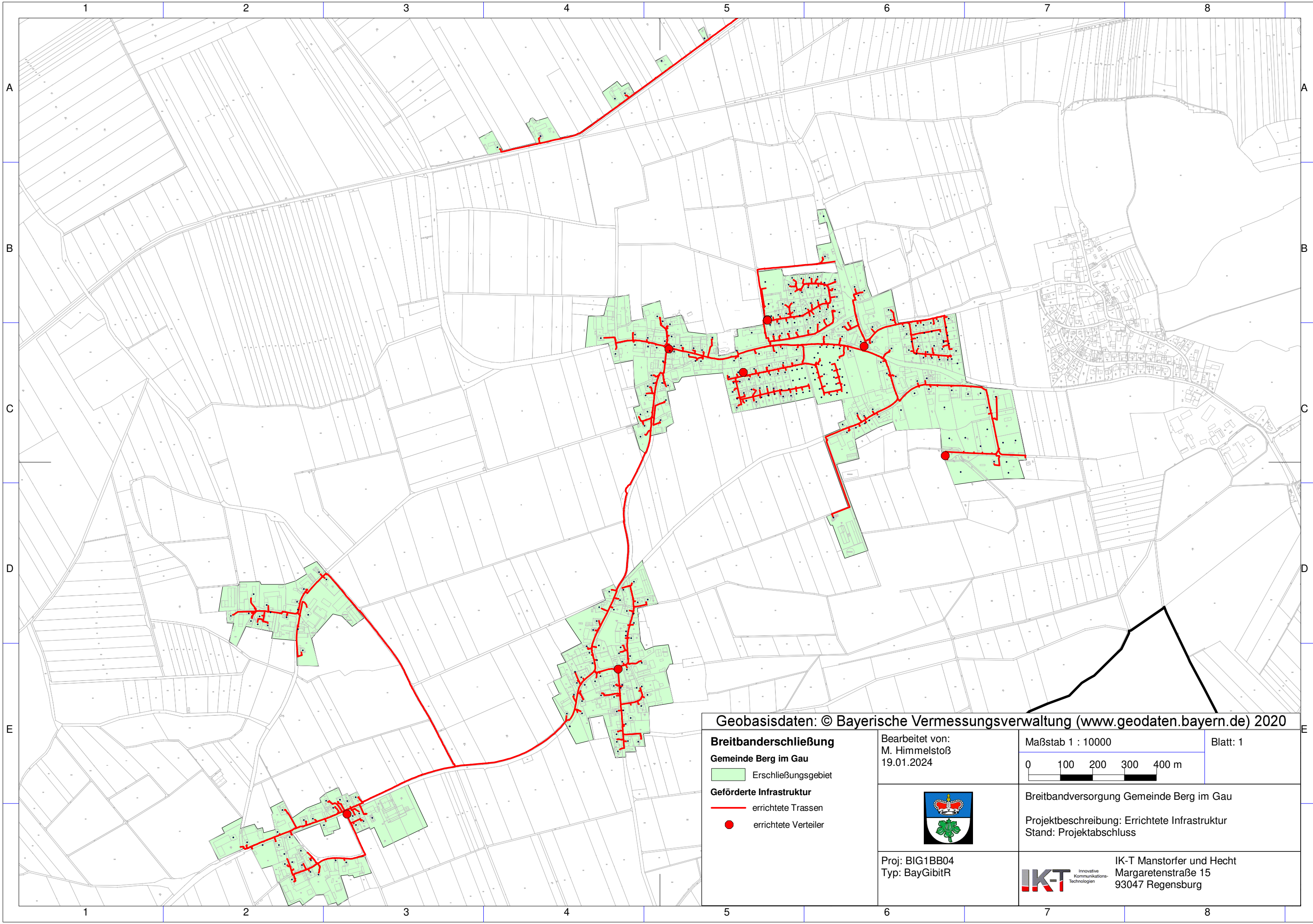
Art des Ausbaus	FTTB	
Verfügbare Zugangsvarianten nach Nr. 5.3 BayGibitR	<b>FTTB/FTTH</b>	
	Zugang zu Leerrohren	ja
	Zugang zu unbeschalteten Glasfaserleitung	ja
	entbündelter Zugang zum Teilnehmeranschluss	ja
	Bitstromzugang	ja
	<b>ggf. zusätzlich bei sonstiger Infrastruktur</b>	
	gemeinsame Nutzung der physischen Masten	
Zugang zu Backhaulnetzen		
Falls im Falle nicht regulierter Anbieter Preise zu Vorleistungsprodukten bekannt sind, geben Sie diese bitte hier ein:	Name des Produkts	Preis in €
im Wirtschaftlichkeitslückenmodell: Höhe der Wirtschaftlichkeitslücke		1.550.000,00 €
im Betreibermodell: Höhe der Herstellungskosten für die passive Infrastruktur		0,00 €
Förderbetrag (gem. Zuwendungsbescheid)		1.395.000,00 €
Beihilfeintensität (staatliche und kommunale Mittel)		100%

### 2. Grafische Darstellung des Erschließungsgebiets

Eine Darstellung des Erschließungsgebiets / der Lose inkl. der geförderten Infrastruktur wurde zusammen mit dieser abschließenden Projektbeschreibung an das Bayerische Breitbandzentrum als PDF <u>und</u> im Shape-Format übersandt und befindet sich im Anhang.	ja
--	----

### 3. Abschließender Hinweis

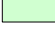
Alle Inhalte wurden mit größtmöglicher Sorgfalt und nach bestem Wissen und Gewissen erstellt. Die Informationen basieren auf den im Rahmen des Bayerischen Breitbandförderprogramms erstellten Planungsunterlagen zum Breitbandausbau in der o.g. Gemeinde. Das Bayerische Breitbandzentrum übernimmt daher keinerlei Haftung für eventuelle Schäden oder Konsequenzen, die durch die direkte oder indirekte Nutzung der in diesem Dokument enthaltenen Informationen entstehen. Haftungsansprüche gegen das Breitbandzentrum, die durch die Nutzung der Inhalte bzw. durch die Nutzung fehlerhafter und unvollständiger Informationen verursacht wurden, sind grundsätzlich ausgeschlossen, sofern seitens des Breitbandzentrums kein nachweislich vorsätzliches oder grob fahrlässiges Verschulden vorliegt.
--



Geobasisdaten: © Bayerische Vermessungsverwaltung ([www.geodaten.bayern.de](http://www.geodaten.bayern.de)) 2020

**Breitbanderschließung**

**Gemeinde Berg im Gau**

 Erschließungsgebiet

**Geförderte Infrastruktur**

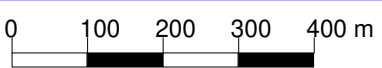
 errichtete Trassen

 errichtete Verteiler

Bearbeitet von:  
M. Himmelstoß  
19.01.2024

Maßstab 1 : 10000

Blatt: 1



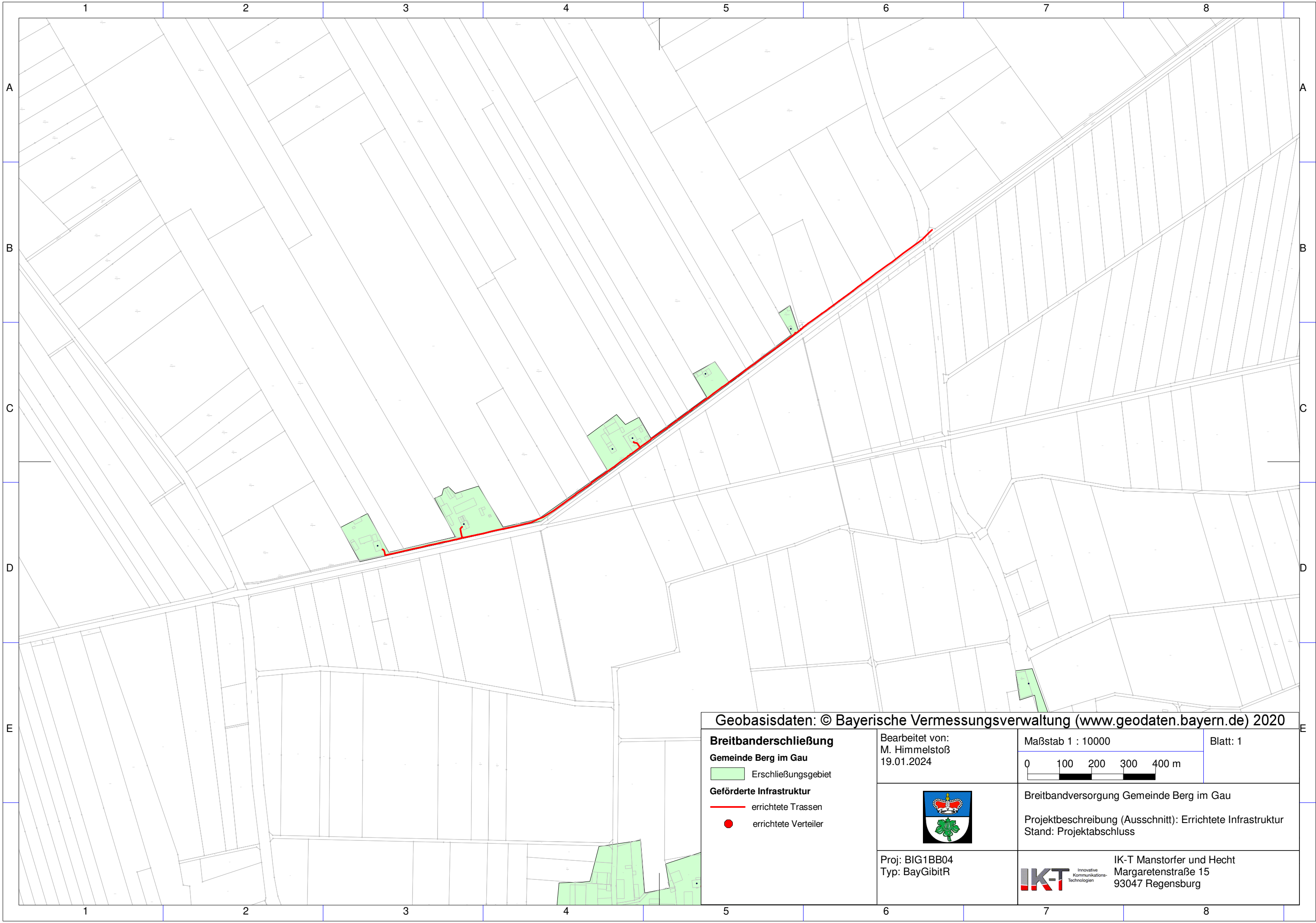
Breitbandversorgung Gemeinde Berg im Gau

Projektbeschreibung: Errichtete Infrastruktur  
Stand: Projektabschluss

Proj: BIG1BB04  
Typ: BayGibitR



IK-T Manstorfer und Hecht  
Margaretenstraße 15  
93047 Regensburg



Geobasisdaten: © Bayerische Vermessungsverwaltung ([www.geodaten.bayern.de](http://www.geodaten.bayern.de)) 2020

- Breitbanderschließung**  
**Gemeinde Berg im Gau**
- Erschließungsgebiet
- Geförderte Infrastruktur**
- errichtete Trassen
  - errichtete Verteiler

Bearbeitet von:  
M. Himmelstoß  
19.01.2024

Maßstab 1 : 10000

Blatt: 1



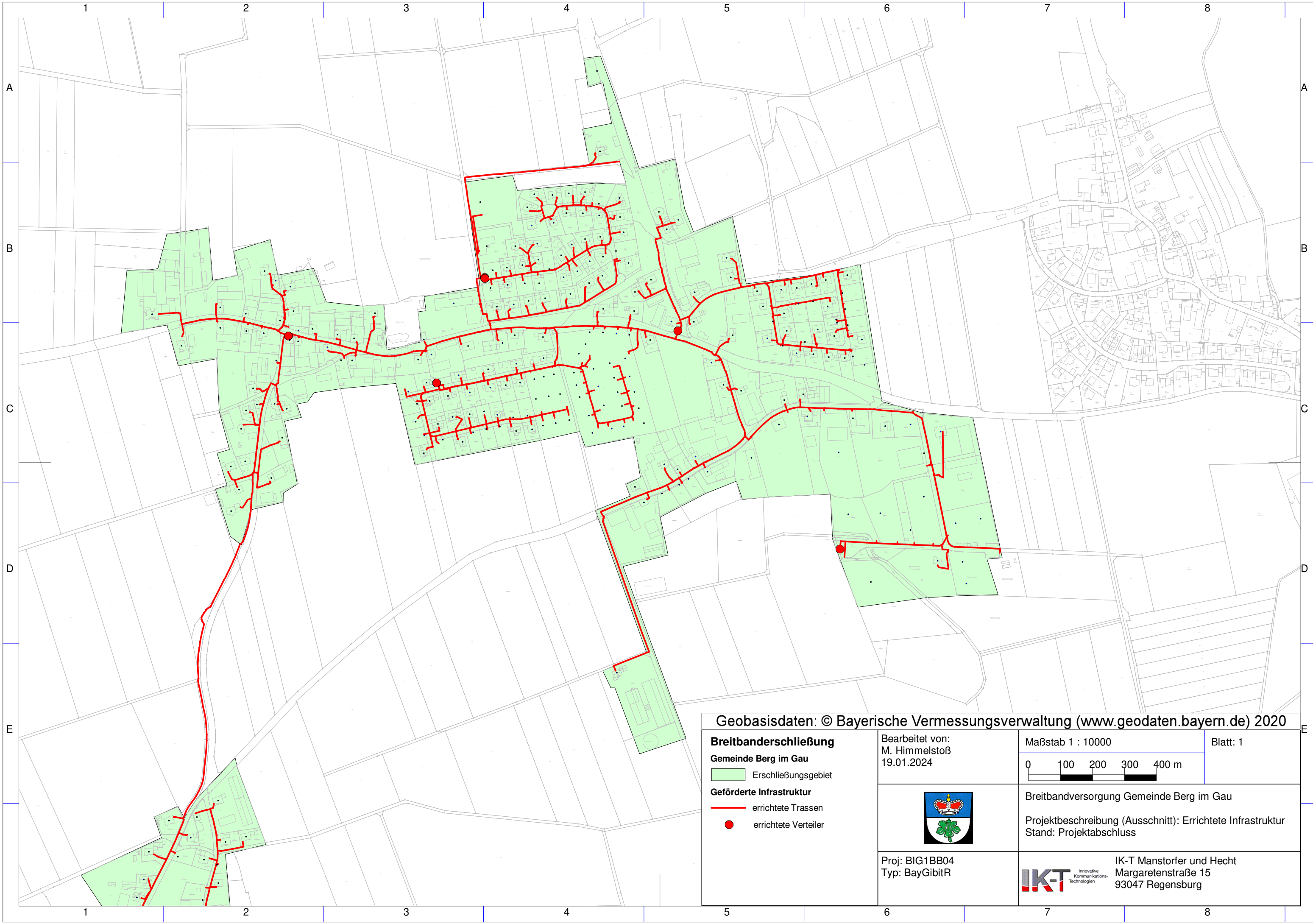
Breitbandversorgung Gemeinde Berg im Gau

Projektbeschreibung (Ausschnitt): Errichtete Infrastruktur  
Stand: Projektabschluss



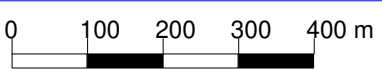


Proj: BIG1BB04  
Typ: BayGibitR

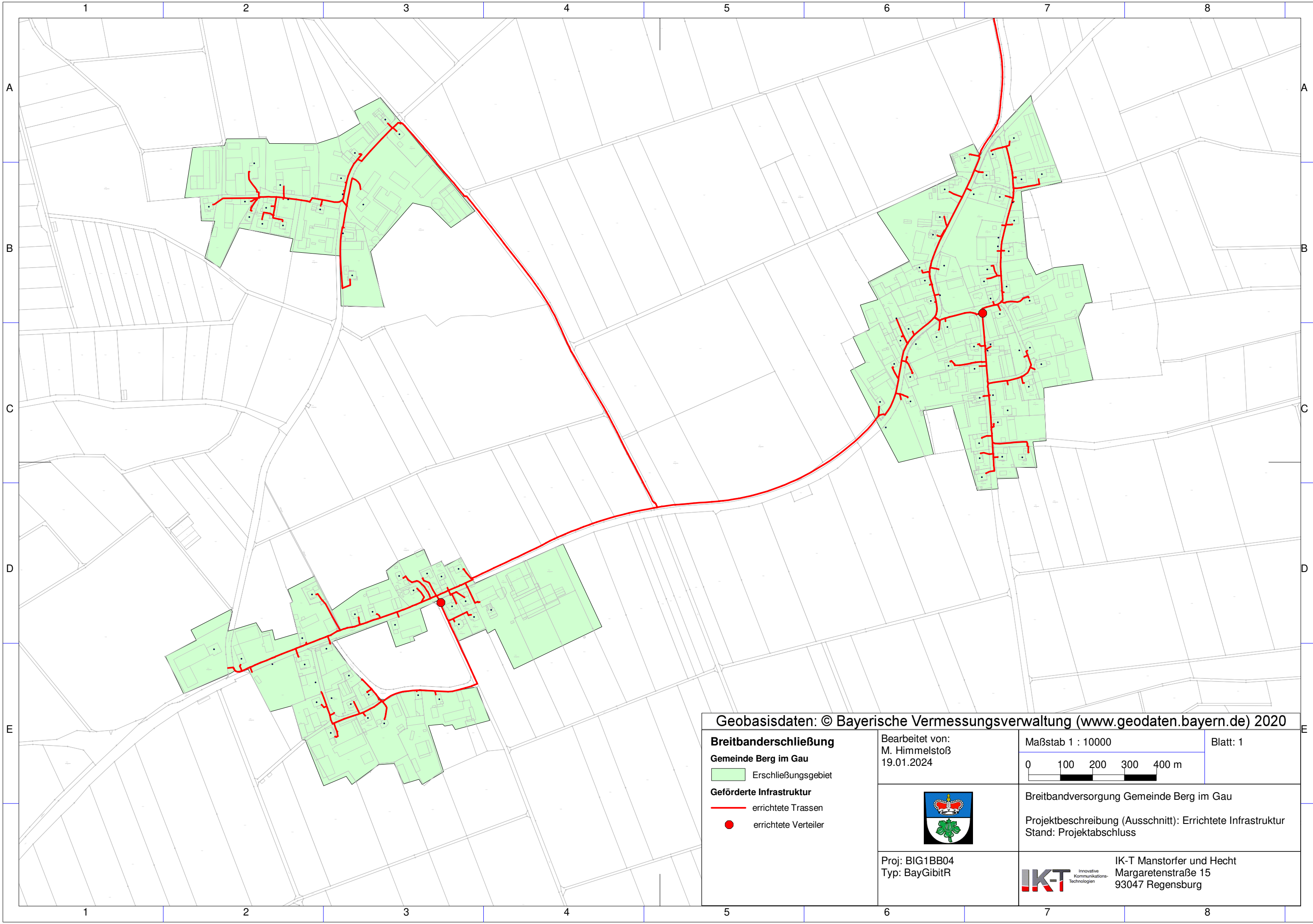
**IKT** Innovative Kommunikations-Technologien  
IK-T Manstorfer und Hecht  
Margaretenstraße 15  
93047 Regensburg



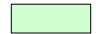


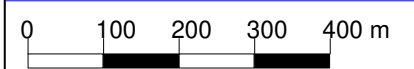



**Geobasisdaten: © Bayerische Vermessungsverwaltung (www.geodaten.bayern.de) 2020**

<b>Breitbanderschließung</b> <b>Gemeinde Berg im Gau</b>  Erschließungsgebiet <b>Geförderte Infrastruktur</b>  errichtete Trassen  errichtete Verteiler	Bearbeitet von: M. Himmelstoß 19.01.2024	Maßstab 1 : 10000 	Blatt: 1
		Breitbandversorgung Gemeinde Berg im Gau Projektbeschreibung (Ausschnitt): Errichtete Infrastruktur Stand: Projektabschluss	
Proj: BIG1BB04 Typ: BayGibitR			IK-T Manstorfer und Hecht Margaretenstraße 15 93047 Regensburg



**Geobasisdaten: © Bayerische Vermessungsverwaltung (www.geodaten.bayern.de) 2020**

<b>Breitbanderschließung</b> <b>Gemeinde Berg im Gau</b>  Erschließungsgebiet <b>Geförderte Infrastruktur</b>  errichtete Trassen  errichtete Verteiler	Bearbeitet von: M. Himmelstoß 19.01.2024	Maßstab 1 : 10000 	Blatt: 1
		Breitbandversorgung Gemeinde Berg im Gau Projektbeschreibung (Ausschnitt): Errichtete Infrastruktur Stand: Projektabschluss	
Proj: BIG1BB04 Typ: BayGibitR			IK-T Manstorfer und Hecht Margaretenstr. 15 93047 Regensburg