

Name der Kommune (Gemeinde/Stadt)	Küps, Lkr. Kronach
Amtlicher Gemeindeschlüssel (AGS)	09476146
Landkreis	Kronach
Regierungsbezirk	Oberfranken

## Fördersteckbrief BayGibitR

Name Erschließungsgebiet:	Burkersdorf, Tiefenklein, Hain, Weides und tlw. Küps
Ausbauender Netzbetreiber:	Thüga SmartService
Handelsregisternummer des Netzbetreibers	HRB 4125, Amtsgericht Hof

**Folgende Felder sind nur bei Einteilung des Erschließungsgebiets in mehrere Lose auszufüllen:**

Name Los 1:	Los: 1
Ausbauender Netzbetreiber 1:	
Handelsregisternummer des Netzbetreibers 1:	HRB 4125, Amtsgericht Hof
Name Los 2:	Los: 2
Ausbauender Netzbetreiber 2:	
Handelsregisternummer des Netzbetreibers 2:	HRB 4125, Amtsgericht Hof
Name Los 3:	
Ausbauender Netzbetreiber 3:	
Handelsregisternummer des Netzbetreibers 3:	
Name Los 4:	
Ausbauender Netzbetreiber 4:	
Handelsregisternummer des Netzbetreibers 4:	
Name Los 5:	
Ausbauender Netzbetreiber 5:	
Handelsregisternummer des Netzbetreibers 5:	

**Datum** 23.02.2022

### Dokumentation der Infrastruktur gemäß Ziffer 13.2 der BayGibitR

#### 1. Allgemeine Informationen zu dem Erschließungsgebiet / zu den Losen

Interkommunale Zusammenarbeit	Nein	
falls ja: beteiligte Kommune(n)	Name	AGS
Allgemeine Projektbeschreibung (Stichpunktartige Beschreibung der wesentlichen technischen Ausbaumaßnahmen in den EG/Losen)	<ul style="list-style-type: none"> <li>- effektive Übertragungsraten von privat 200/200 MBit/s</li> <li>- effektive Übertragungsraten von Gewerbe 1000/1000 MBit/s</li> <li>- Inbetriebnahme voraussichtlich 48 Monate nach Auftragserteilung</li> <li>- Auftragnehmer plant, installiert und betreibt das Breitbandnetz</li> <li>- Die derzeit max. mögliche Datenrate sowohl im Download als auch im Upload an den zu installierenden DSLAMm´s beträgt 10Gbit/s.</li> <li>- FTTH/FTTB entbundelter Zugang zu Glasfaseranschlussleitungen</li> <li>- 201 Gebäude</li> <li>- ca. 7.890 m durch Tiefbau</li> <li>- ca. 43.566 m Glasfaser</li> </ul>	

Datum des Vertragsabschlusses (Kooperationsvertrag mit dem (jeweiligen) Netzbetreiber)	26.11.2021		(Tag.Monat.Jahr)
Geplante Anzahl versorgbarer Hausanschlüsse gesamt (vgl. Nr. 1, 4.1 und 5.4 Fördergrundsätze)	Download mind.	Upload mind.	(Anzahl)
	200 (Mbit/s)	200 (Mbit/s)	164
	1000 (Mbit/s)	1000 (Mbit/s)	37
	(Mbit/s)	(Mbit/s)	
- davon geplante Anzahl mit FTTB/H erschlossener Hausanschlüsse			178
Geplanter Abschluss der Ausbaumaßnahme(n) (laut Netzbetreiber)	11.2025		(Monat.Jahr)

## 2. Technische Informationen zu dem Erschließungsgebiet / zu den Losen

Art(en) des Ausbaus		
Angabe der in Aussicht gestellten Zugangsvarianten nach Nr. 13.2 BayGibitR i.V.m. Nr. 5.3 BayGibitR nach ABl. EU 2013/C 25/01 (bitte bestätigen Sie nur die Zugangsvarianten passend zur Art des von Ihnen gewählten Ausbaus)	<b>FTTB</b>	<b>Bestätigung</b>
	Zugang zu Leerrohren	Ja
	Zugang zu unbeschalteten Glasfaserleitungen	Ja
	entbündelter Zugang zum Teilnehmeranschluss	Ja
	Bitstromzugang	Ja
	<b>ggf. zusätzlich bei sonstiger Infrastruktur</b>	
	gemeinsame Nutzung der physischen Masten	
Zugang zu Backhaulnetzen		
Werden Leerrohre verlegt, so müssen diese groß genug sein, um Platz für mehrere (mindestens drei) Kabelnetze sowie für Point-to-Multipoint- und Point-to-Point-Lösungen zu bieten.	<b>Bestätigung zur Dimensionierung der Leerrohre</b>	
	Leerrohre bieten ausreichend Platz	Ja
Falls ein nicht regulierter Anbieter den Zuschlag erhalten hat und die Preise der Zugangsvarianten (Vorleistungsprodukte) bekannt sind, geben Sie diese bitte hier ein:	Name des Produkts	Preis in €

Daten der geplanten Infrastruktur	Tiefbau unversiegelt	2.830	(Meter)
	Tiefbau versiegelt	5.061	(Meter)
	Oberirdische Leitungsverläufe	0	(Meter)
	Masten	0	(Anzahl)
	Leerrohr	10.708	(Meter)
	Glasfaser	43.566	(Meter)
	Haupteinspeisepunkte (POP)	0	(Anzahl)
	Muffen / Schächte / MFG	0	(Anzahl)
	Hausanschlüsse	201	(Anzahl)

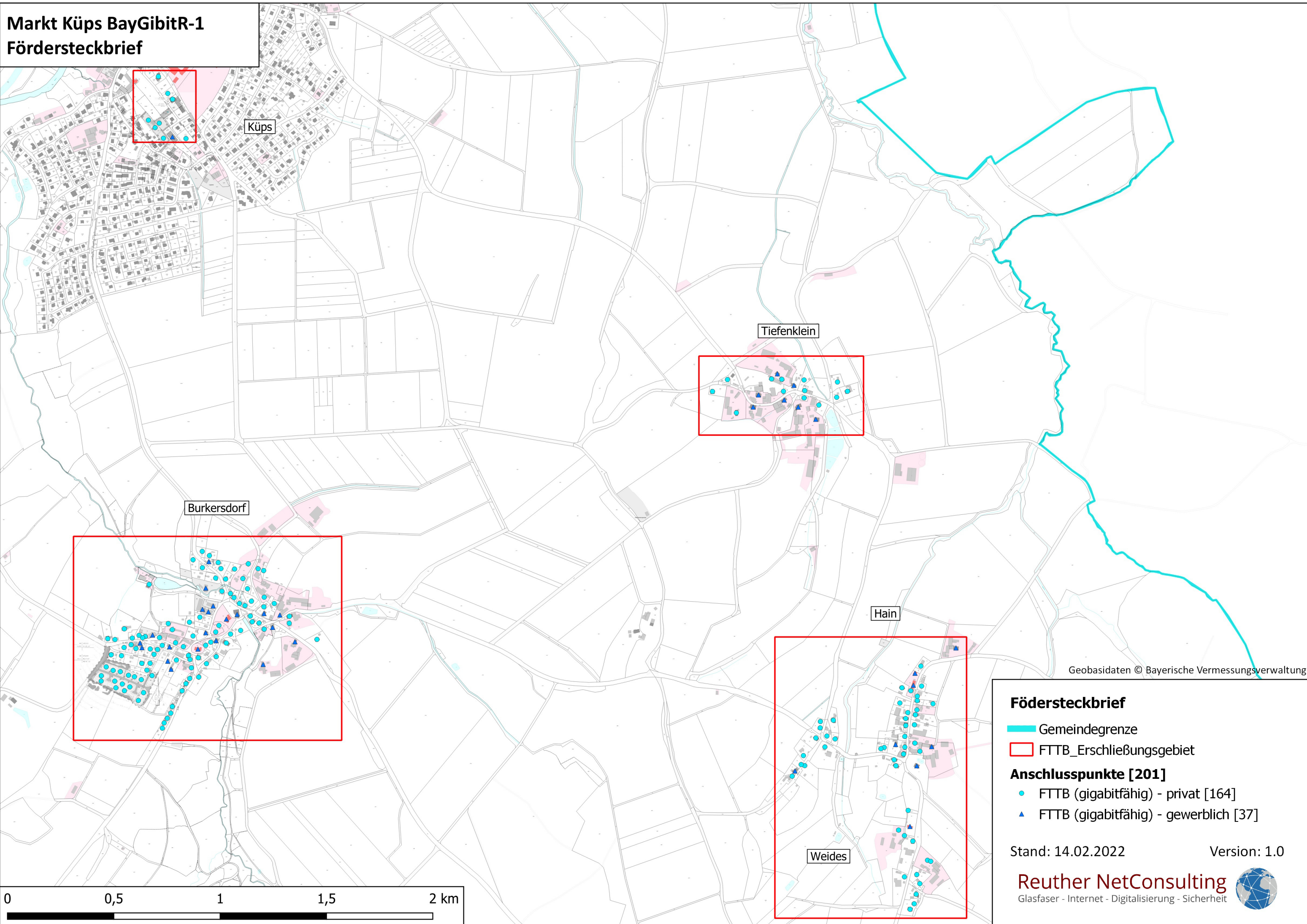
## 3. Grafische Darstellung des Erschließungsgebiets, Bestätigungen

Eine Darstellung des Erschließungsgebiets / der Lose wurde, entsprechend den Anforderungen des Hinweisdokuments, zusammen mit diesem Fördersteckbrief an das Bayerische Breitbandzentrum als PDF übersand und befindet sich im Anhang.	Ja
Ein Abdruck des unterzeichneten Kooperationsvertrages/Pachtvertrages wird/wurde der Bundesnetzagentur in elektronischer Form an <a href="mailto:broadbandbeihilfen@bnetza.de">broadbandbeihilfen@bnetza.de</a> vorgelegt.	Ja

## 4. Abschließender Hinweis

Alle Inhalte wurden mit größtmöglicher Sorgfalt und nach bestem Wissen und Gewissen erstellt. Die Informationen basieren auf den im Rahmen des Bayerischen Breitbandförderprogramms erstellten Planungsunterlagen zum Breitbandausbau in der o.g. Kommune/Stadt. Das Bayerische Breitbandzentrum übernimmt daher keinerlei Haftung für eventuelle Schäden oder Konsequenzen, die durch die direkte oder indirekte Nutzung der in diesem Dokument enthaltenen Informationen entstehen. Haftungsansprüche gegen das Breitbandzentrum, die durch die Nutzung der Inhalte bzw. durch die Nutzung fehlerhafter und unvollständiger Informationen verursacht wurden, sind grundsätzlich ausgeschlossen, sofern seitens des Breitbandzentrums kein nachweislich vorsätzliches oder grob fahrlässiges Verschulden vorliegt.
---

# Markt Küps BayGibitR-1 Fördersteckbrief



Geobasidaten © Bayerische Vermessungsverwaltung

## Fördersteckbrief

- Gemeindegrenze
- FTTB\_Erschließungsgebiet

## Anschlusspunkte [201]

- FTTB (gigabitfähig) - privat [164]
- FTTB (gigabitfähig) - gewerblich [37]

Stand: 14.02.2022

Version: 1.0

**Reuther NetConsulting**  
Glasfaser - Internet - Digitalisierung - Sicherheit

