

Name der Kommune (Gemeinde/Stadt)	Markt Dentlein am Forst
Amtlicher Gemeindeschlüssel (AGS)	09 5 71 132
Landkreis	Ansbach
Regierungsbezirk	Mittelfranken

### Fördersteckbrief BayGibitR

Name Erschließungsgebiet:	Teilgebiet des Gemeindegebietes Dentlein a. Forst
Ausbauender Netzbetreiber:	Bisping & Bisping GmbH &Co. KG
Handelsregisternummer des Netzbetreibers	10845 Handelsregister Nürnberg

**Folgende Felder sind nur bei Einteilung des Erschließungsgebiets in mehrere Lose auszufüllen:**

Name Los 1:	
Ausbauender Netzbetreiber 1:	
Handelsregisternummer des Netzbetreibers 1:	
Name Los 2:	
Ausbauender Netzbetreiber 2:	
Handelsregisternummer des Netzbetreibers 2:	
Name Los 3:	
Ausbauender Netzbetreiber 3:	
Handelsregisternummer des Netzbetreibers 3:	
Name Los 4:	
Ausbauender Netzbetreiber 4:	
Handelsregisternummer des Netzbetreibers 4:	
Name Los 5:	
Ausbauender Netzbetreiber 5:	
Handelsregisternummer des Netzbetreibers 5:	

**Datum** 03.06.2022

Dokumentation der Infrastruktur gemäß Ziffer 13.2 der BayGibitR

1. Allgemeine Informationen zu dem Erschließungsgebiet / zu den Losen

Interkommunale Zusammenarbeit	Nein	
falls ja: beteiligte Kommune(n)	Name	AGS
Allgemeine Projektbeschreibung (Stichpunktartige Beschreibung der wesentlichen technischen Ausbaumaßnahmen in den EG/Losen)	Es sollen alle weißen und grauen Flecken des Gemeindegebietes Dentlein am Forst ausgebaut werden.	

Datum des Vertragsabschlusses (Kooperationsvertrag mit dem (jeweiligen) Netzbetreiber)	19.09.2022		(Tag.Monat.Jahr)
Geplante Anzahl versorgbarer Grundstücks- / Hausanschlüsse gesamt (s. Hinweisdokument Fördersteckbrief)	Download mind.	Upload mind.	(Anzahl)
	200 (Mbit/s)	200 (Mbit/s)	222
	1000 (Mbit/s)	1000 (Mbit/s)	82
- davon geplante Anzahl mit FTTB/H erschlossener Hausanschlüsse			252
Geplanter Abschluss der Ausbaumaßnahme(n) (laut Netzbetreiber)	12.2023		(Monat.Jahr)

## 2. Technische Informationen zu dem Erschließungsgebiet / zu den Losen

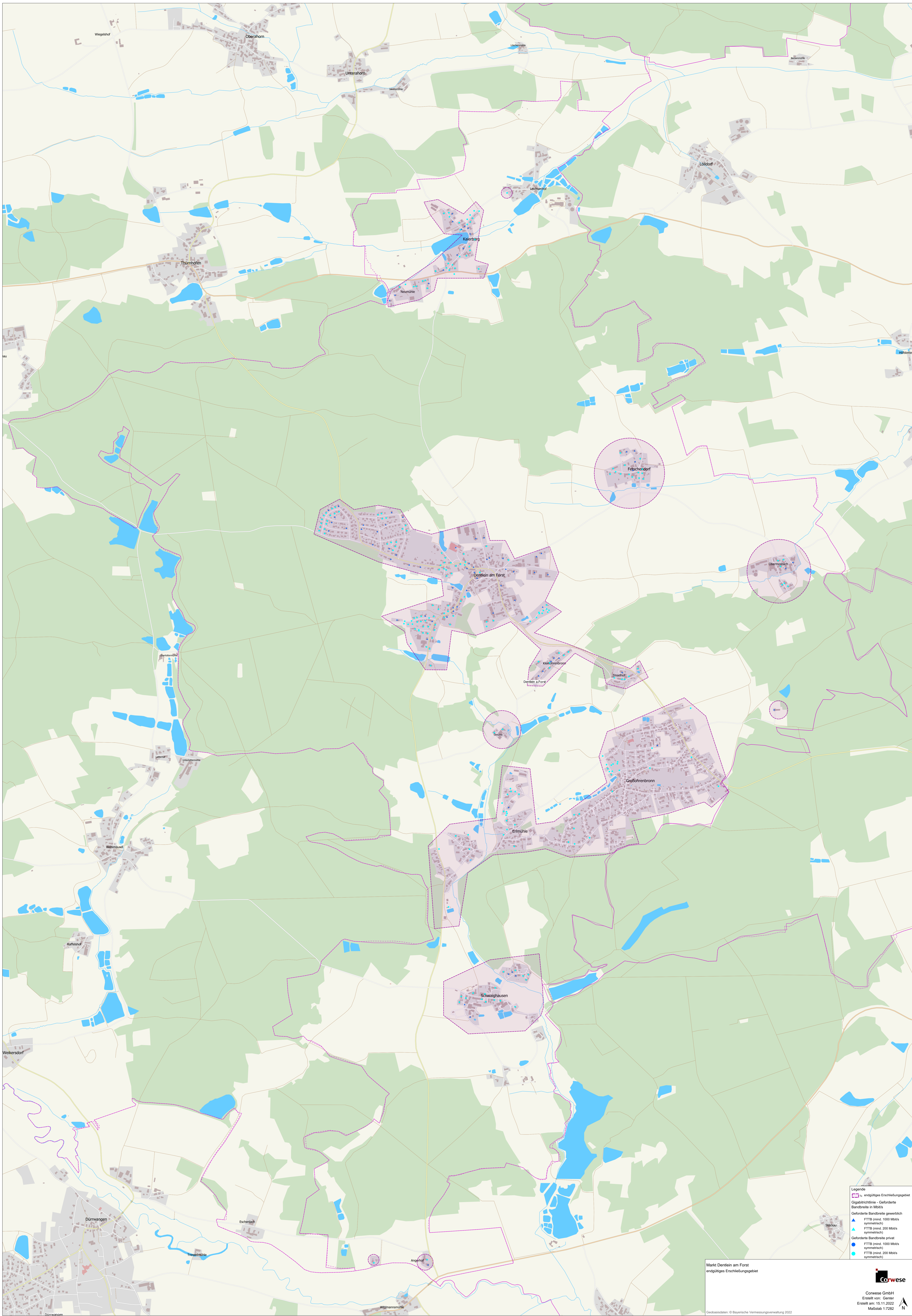
Art(en) des Ausbaus			
Angabe der in Aussicht gestellten Zugangsvarianten nach Nr. 13.2 BayGibitR i.V.m. Nr. 5.3 und 7.2 BayGibitR nach ABI. EU 2013/C 25/01 (bitte bestätigen Sie nur die Zugangsvarianten passend zur Art des von Ihnen gewählten Ausbaus)	<b>FTTB</b>	<b>Bestätigung</b>	
	<i>Zugang zu Leerrohren</i>	Ja	
	<i>Zugang zu unbeschalteten Glasfaserleitungen</i>	Ja	
	<i>entbündelter Zugang zum Teilnehmeranschluss</i>	Ja	
	<i>Bitstromzugang</i>	Ja	
	<b>ggf. zusätzlich bei sonstiger Infrastruktur</b>		
<i>gemeinsame Nutzung der physischen Masten</i>			
<i>Zugang zu Backhaulnetzen</i>			
Werden Leerrohre verlegt, so müssen diese groß genug sein, um Platz für mehrere (mindestens drei) Kabelnetze sowie für Point-to-Multipoint- und Point-to-Point-Lösungen zu bieten.	<b>Bestätigung zur Dimensionierung der Leerrohre</b>		
	<i>Leerrohre bieten ausreichend Platz</i>	Ja	
Falls ein nicht regulierter Anbieter den Zuschlag erhalten hat und die Preise der Zugangsvarianten (Vorleistungsprodukte) bekannt sind, geben Sie diese bitte hier ein:	Name des Produkts	Preis in €	
Daten der geplanten Infrastruktur	Tiefbau unversiegelt	10.310	(Meter)
	Tiefbau versiegelt	21.091	(Meter)
	Oberirdische Leitungsverläufe	0	(Meter)
	Masten	0	(Anzahl)
	Leerrohr	31.401	(Meter)
	Glasfaser	31.401	(Meter)
	Haupteinspeisepunkte (POP)	1	(Anzahl)
	Muffen / Schächte / MFG	24	(Anzahl)
Grundstücks- / Hausanschlüsse	304	(Anzahl)	

## 3. Grafische Darstellung des Erschließungsgebiets, Bestätigungen

Eine Darstellung des Erschließungsgebiets / der Lose wurde, entsprechend den Anforderungen des Hinweisdokuments, zusammen mit diesem Fördersteckbrief an das Bayerische Breitbandzentrum als PDF übersand und befindet sich im Anhang.	Ja
Ein Abdruck des unterzeichneten Kooperationsvertrages/Pachtvertrages wird/wurde der Bundesnetzagentur in elektronischer Form an <a href="mailto:breitbandbeihilfen@bnetza.de">breitbandbeihilfen@bnetza.de</a> vorgelegt.	Ja

## 4. Abschließender Hinweis

Alle Inhalte wurden mit größtmöglicher Sorgfalt und nach bestem Wissen und Gewissen erstellt. Die Informationen basieren auf den im Rahmen des Bayerischen Breitbandförderprogramms erstellten Planungsunterlagen zum Breitbandausbau in der o.g. Kommune/Stadt. Das Bayerische Breitbandzentrum übernimmt daher keinerlei Haftung für eventuelle Schäden oder Konsequenzen, die durch die direkte oder indirekte Nutzung der in diesem Dokument enthaltenen Informationen entstehen. Haftungsansprüche gegen das Breitbandzentrum, die durch die Nutzung der Inhalte bzw. durch die Nutzung fehlerhafter und unvollständiger Informationen verursacht wurden, sind grundsätzlich ausgeschlossen, sofern seitens des Breitbandzentrums kein nachweislich vorsätzliches oder grob fahrlässiges Verschulden vorliegt.
---

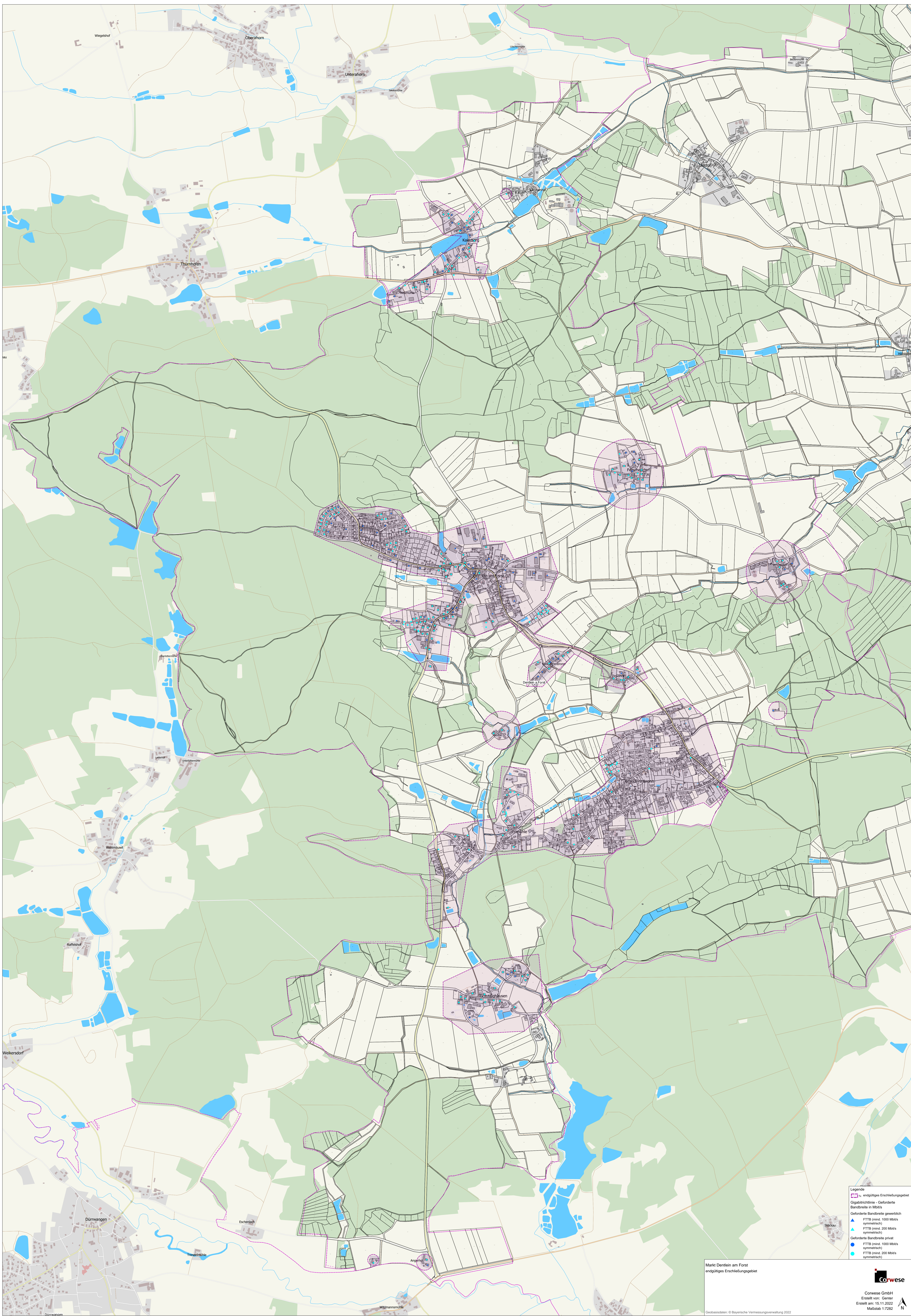


Markt Dettlein am Forst  
endgültiges Erschließungsgebiet

Legende  
 ▲ FTTB (mind. 1000 Mbit/s symmetrisch)  
 ▲ FTTB (mind. 200 Mbit/s symmetrisch)  
 ● Geforderte Bandbreite privat  
 ● FTTB (mind. 1000 Mbit/s symmetrisch)  
 ● FTTB (mind. 200 Mbit/s symmetrisch)

Corwese  
 Corwese GmbH  
 Erstellt von: Geister  
 Erstellt am: 15.11.2022  
 Maßstab: 1:7282

Geobasisdaten: © Bayerische Vermessungsverwaltung 2022



- Legende**
- r, endgültiges Erschließungsgebiet
  - Gigabitstrecke - Geforderte Bandbreite in Mbit/s
  - Geforderte Bandbreite gewerblich
  - ▲ FTTB (mind. 1000 Mbit/s symmetrisch)
  - ▲ FTTB (mind. 200 Mbit/s symmetrisch)
  - Geforderte Bandbreite privat
  - FTTB (mind. 1000 Mbit/s symmetrisch)
  - FTTB (mind. 200 Mbit/s symmetrisch)

Markt Dettleim am Forst  
endgültiges Erschließungsgebiet