

Name der Kommune (Gemeinde/Stadt)	Speinshart, Lkr. Neustadt a.d.Waldnaab
Amtlicher Gemeindeschlüssel (AGS)	09374157
Landkreis	Neustadt a.d.Waldnaab
Regierungsbezirk	Oberpfalz

Fördersteckbrief BayGibitR

Name Erschließungsgebiet:	EG Speinshart 2021
Ausbauender Netzbetreiber:	Telekom Deutschland GmbH
Handelsregisternummer des Netzbetreibers	HRB 5919 (Handelsregister B des Amtsgerichts Bonn)

Folgende Felder sind nur bei Einteilung des Erschließungsgebiets in mehrere Lose auszufüllen:

Name Los 1:	
Ausbauender Netzbetreiber 1:	
Handelsregisternummer des Netzbetreibers 1:	
Name Los 2:	
Ausbauender Netzbetreiber 2:	
Handelsregisternummer des Netzbetreibers 2:	
Name Los 3:	
Ausbauender Netzbetreiber 3:	
Handelsregisternummer des Netzbetreibers 3:	
Name Los 4:	
Ausbauender Netzbetreiber 4:	
Handelsregisternummer des Netzbetreibers 4:	
Name Los 5:	
Ausbauender Netzbetreiber 5:	
Handelsregisternummer des Netzbetreibers 5:	

Datum 31.10.2022

Dokumentation der Infrastruktur gemäß Ziffer 13.2 der BayGibitR

1. Allgemeine Informationen zu dem Erschließungsgebiet / zu den Losen

Interkommunale Zusammenarbeit	Nein								
falls ja: beteiligte Kommune(n)	<table border="1"> <thead> <tr> <th>Name</th> <th>AGS</th> </tr> </thead> <tbody> <tr> <td></td> <td></td> </tr> <tr> <td></td> <td></td> </tr> <tr> <td></td> <td></td> </tr> </tbody> </table>	Name	AGS						
Name	AGS								
Allgemeine Projektbeschreibung (Stichpunktartige Beschreibung der wesentlichen technischen Ausbaumaßnahmen in den EG/Losen)	Aufbau eines FTTB-Netzes (Glasfaser-Direktanschlüsse) zur Versorgung des festgelegten Erschließungsgebietes mit Übertragungsraten von mindestens 1 Gbit/s symmetrisch für gewerbliche Anschlüsse und mindestens 200 Mbit/s symmetrisch für Privatanschlüsse								

Datum des Vertragsabschlusses (Kooperationsvertrag mit dem (jeweiligen) Netzbetreiber)	05.09.2022		(Tag.Monat. Jahr)
Geplante Anzahl versorgbarer Grundstücks- / Hausanschlüsse gesamt (s. Hinweisdokument Fördersteckbrief)	Download mind.	Upload mind.	(Anzahl)
	200 (Mbit/s)	200 (Mbit/s)	251
	1000 (Mbit/s)	1000 (Mbit/s)	80
	(Mbit/s)	(Mbit/s)	
- davon geplante Anzahl mit FTTB/H erschlossener Hausanschlüsse			301
Geplanter Abschluss der Ausbaumaßnahme(n) (laut Netzbetreiber)	09.2026		(Monat.Jahr)

2. Technische Informationen zu dem Erschließungsgebiet / zu den Losen

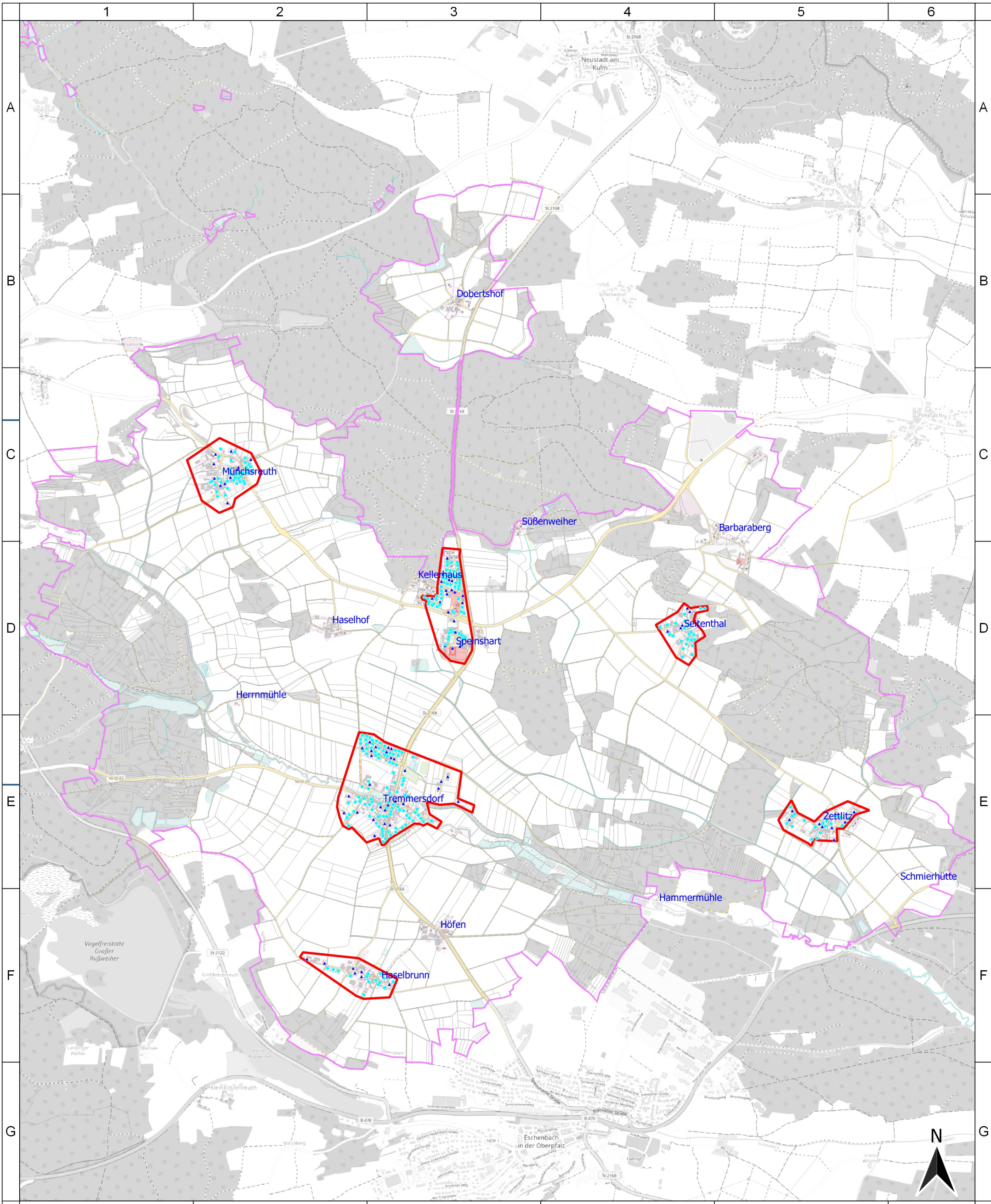
Art(en) des Ausbaus			
Angabe der in Aussicht gestellten Zugangsvarianten nach Nr. 13.2 BayGibitR i.V.m. Nr. 5.3 und Nr. 7.2 BayGibitR nach ABI. EU 2013/C 25/01 (bitte bestätigen Sie nur die Zugangsvarianten passend zur Art des von Ihnen gewählten Ausbaus)	FTTB	Bestätigung	
	<i>Zugang zu Leerrohren</i>	Ja	
	<i>Zugang zu unbeschalteten Glasfaserleitungen</i>	Ja	
	<i>entbündelter Zugang zum Teilnehmeranschluss</i>	Ja	
	<i>Bitstromzugang</i>	Ja	
	ggf. zusätzlich bei sonstiger Infrastruktur		
<i>gemeinsame Nutzung der physischen Masten</i>			
<i>Zugang zu Backhaulnetzen</i>			
Werden Leerrohre verlegt, so müssen diese groß genug sein, um Platz für mehrere (mindestens drei) Kabelnetze sowie für Point-to-Multipoint- und Point-to-Point-Lösungen zu bieten.	Bestätigung zur Dimensionierung der Leerrohre		
	<i>Leerrohre bieten ausreichend Platz</i>	Ja	
Falls ein nicht regulierter Anbieter den Zuschlag erhalten hat und die Preise der Zugangsvarianten (Vorleistungsprodukte) bekannt sind, geben Sie diese bitte hier ein:	Name des Produkts	Preis in €	
Daten der geplanten Infrastruktur	Tiefbau unversiegelt	4.201	(Meter)
	Tiefbau versiegelt	4.275	(Meter)
	Oberirdische Leitungsverläufe	255	(Meter)
	Masten	0	(Anzahl)
	Leerrohr	14.787	(Meter)
	Glasfaser	73.844	(Meter)
	Haupteinspeisepunkte (POP)	1	(Anzahl)
	Muffen / Schächte / MFG	9	(Anzahl)
Grundstücks- / Hausanschlüsse	331	(Anzahl)	

3. Grafische Darstellung des Erschließungsgebiets, Bestätigungen

Eine Darstellung des Erschließungsgebiets / der Lose wurde, entsprechend den Anforderungen des Hinweisdokuments, zusammen mit diesem Fördersteckbrief an das Bayerische Breitbandzentrum als PDF übersand und befindet sich im Anhang.	Ja
Ein Abdruck des unterzeichneten Kooperationsvertrages/Pachtvertrages wird/wurde der Bundesnetzagentur in elektronischer Form an breitbandbeihilfen@bnetza.de vorgelegt.	Ja

4. Abschließender Hinweis

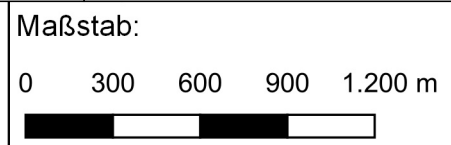
Alle Inhalte wurden mit größtmöglicher Sorgfalt und nach bestem Wissen und Gewissen erstellt. Die Informationen basieren auf den im Rahmen des Bayerischen Breitbandförderprogramms erstellten Planungsunterlagen zum Breitbandausbau in der o.g. Kommune/Stadt. Das Bayerische Breitbandzentrum übernimmt daher keinerlei Haftung für eventuelle Schäden oder Konsequenzen, die durch die direkte oder indirekte Nutzung der in diesem Dokument enthaltenen Informationen entstehen. Haftungsansprüche gegen das Breitbandzentrum, die durch die Nutzung der Inhalte bzw. durch die Nutzung fehlerhafter und unvollständiger Informationen verursacht wurden, sind grundsätzlich ausgeschlossen, sofern seitens des Breitbandzentrums kein nachweislich vorsätzliches oder grob fahrlässiges Verschulden vorliegt.



Geobasisdaten: © Bayersiche Vermessungsverwaltung (www.geodaten.bayern.de)
© OpenStreetMap-Mitwirkende

- Legende**
- endg. Erschließungsgebiet
 - Anschlusspunkte**
 - △ gewerblich
 - privat
 - geforderte Bandbreite**
 - mind. 200 Mbit/s symmetrisch
 - mind. 1 Gbit/s symmetrisch

Bearbeitet von:
Bastian Schmiofski
31.10.2022



Blatt: 1



Projekt:
SPEINSHART1BA01
Typ:
BayGibitR

Gemeinde Speinshart
Erschließungsgebiet zum Fördersteckbrief
Übersicht

IK-T Innovative Kommunikations-Technologien
IK-T GmbH
Margaretenstraße 15
93047 Regensburg