

Name der Kommune (Gemeinde/Stadt)	Alzenau, Lkr. Aschaffenburg
Amtlicher Gemeindeschlüssel (AGS)	09671111
Landkreis	Aschaffenburg
Regierungsbezirk	Unterfranken

## Fördersteckbrief BayGibitR

Name Erschließungsgebiet:	Teilbereiche der Stadt Alzenau
Ausbauender Netzbetreiber:	Telekom Deutschland GmbH
Handelsregisternummer des Netzbetreibers	HRB 5919 (Amtsgericht Bonn)

**Folgende Felder sind nur bei Einteilung des Erschließungsgebiets in mehrere Lose auszufüllen:**

Name Los 1:	
Ausbauender Netzbetreiber 1:	
Handelsregisternummer des Netzbetreibers 1:	
Name Los 2:	
Ausbauender Netzbetreiber 2:	
Handelsregisternummer des Netzbetreibers 2:	
Name Los 3:	
Ausbauender Netzbetreiber 3:	
Handelsregisternummer des Netzbetreibers 3:	
Name Los 4:	
Ausbauender Netzbetreiber 4:	
Handelsregisternummer des Netzbetreibers 4:	
Name Los 5:	
Ausbauender Netzbetreiber 5:	
Handelsregisternummer des Netzbetreibers 5:	

**Datum** 16.11.2022

### Dokumentation der Infrastruktur gemäß Ziffer 13.2 der BayGibitR

#### 1. Allgemeine Informationen zu dem Erschließungsgebiet / zu den Losen

Interkommunale Zusammenarbeit	Nein	
falls ja: beteiligte Kommune(n)	Name	AGS
Allgemeine Projektbeschreibung (Stichpunktartige Beschreibung der wesentlichen technischen Ausbaumaßnahmen in den EG/Losen)	In den Erschließungsgebieten der Stadt Alzenau werden 718 Adressen mit FTTB versorgt. Für gewerbliche Adressen werden Übertragungsraten von mind. 1 Gbit/s symmetrisch, für private Adressen von mind. 200 Mbit/s symmetrisch realisiert.	

Datum des Vertragsabschlusses (Kooperationsvertrag mit dem (jeweiligen) Netzbetreiber)	16.11.2022		(Tag.Monat. Jahr)
Geplante Anzahl versorgbarer Grundstücks- / Hausanschlüsse gesamt (s. Hinweisdokument Fördersteckbrief)	Download mind.	Upload mind.	(Anzahl)
	200 (Mbit/s)	200 (Mbit/s)	568
	1000 (Mbit/s)	1000 (Mbit/s)	150
- davon geplante Anzahl mit FTTB/H erschlossener Hausanschlüsse			718
Geplanter Abschluss der Ausbaumaßnahme(n) (laut Netzbetreiber)	11.2026		(Monat.Jahr)

## 2. Technische Informationen zu dem Erschließungsgebiet / zu den Losen

Art(en) des Ausbaus		
Angabe der in Aussicht gestellten Zugangsvarianten nach Nr. 13.2 BayGibitR i.V.m. Nr. 5.3 und 7.2 BayGibitR nach ABI. EU 2013/C 25/01 (bitte bestätigen Sie nur die Zugangsvarianten passend zur Art des von Ihnen gewählten Ausbaus)	<b>FTTB</b>	<b>Bestätigung</b>
	<i>Zugang zu Leerrohren</i>	Ja
	<i>Zugang zu unbeschalteten Glasfaserleitungen</i>	Ja
	<i>entbündelter Zugang zum Teilnehmeranschluss</i>	Ja
	<i>Bitstromzugang</i>	Ja
Werden Leerrohre verlegt, so müssen diese groß genug sein, um Platz für mehrere (mindestens drei) Kabelnetze sowie für Point-to-Multipoint- und Point-to-Point-Lösungen zu bieten.	<b>ggf. zusätzlich bei sonstiger Infrastruktur</b>	
	<i>gemeinsame Nutzung der physischen Masten</i>	
	<i>Zugang zu Backhaulnetzen</i>	
Falls ein nicht regulierter Anbieter den Zuschlag erhalten hat und die Preise der Zugangsvarianten (Vorleistungsprodukte) bekannt sind, geben Sie diese bitte hier ein:	<b>Bestätigung zur Dimensionierung der Leerrohre</b>	
	<i>Leerrohre bieten ausreichend Platz</i>	Ja
	Name des Produkts	Preis in €

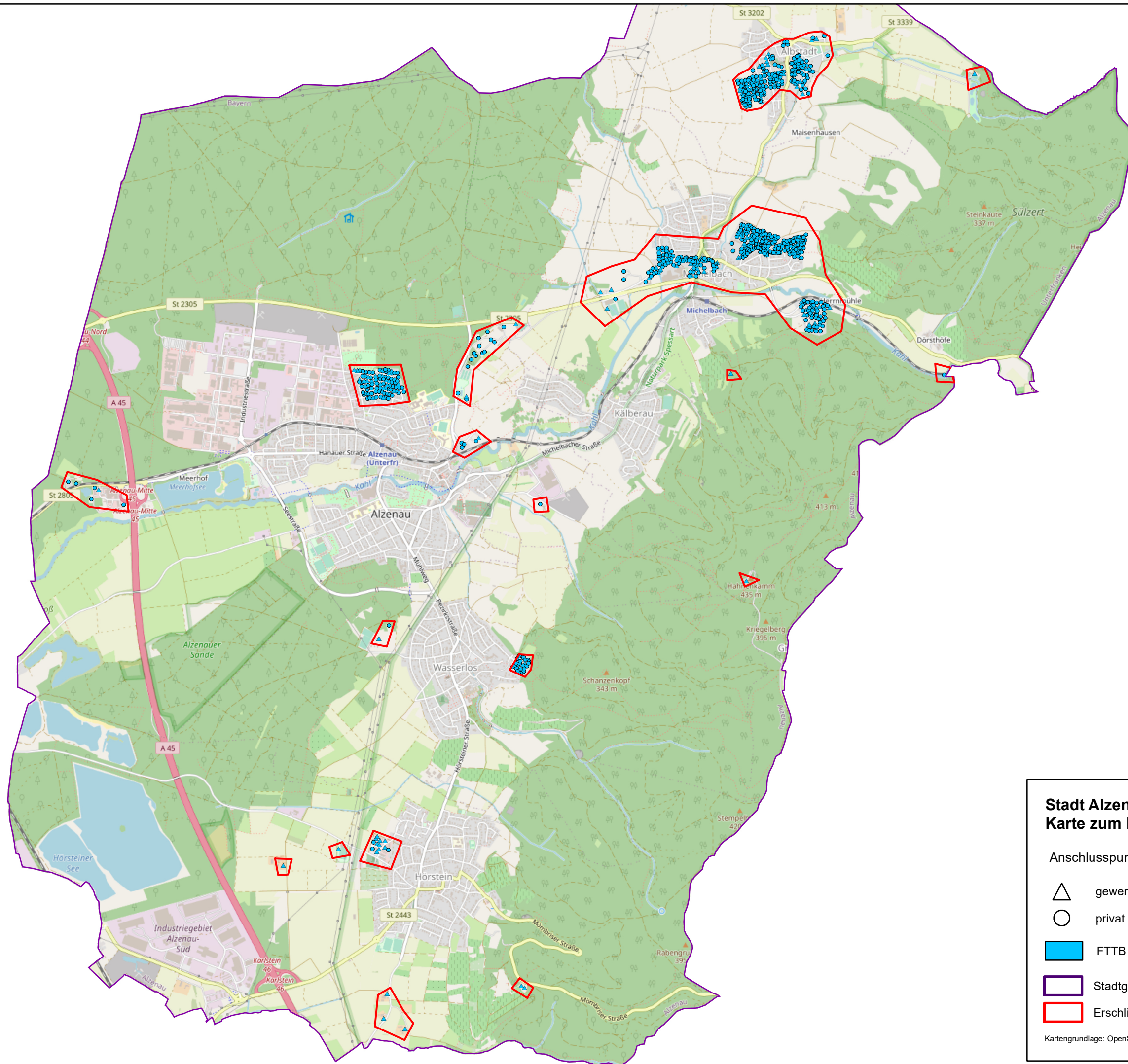
Daten der geplanten Infrastruktur	Tiefbau unversiegelt	5.338	(Meter)
	Tiefbau versiegelt	11.478	(Meter)
	Oberirdische Leitungsverläufe	2.069	(Meter)
	Masten	0	(Anzahl)
	Leerrohr	40.814	(Meter)
	Glasfaser	133.347	(Meter)
	Haupteinspeisepunkte (POP)	1	(Anzahl)
	Muffen / Schächte / MFG	29	(Anzahl)
	Grundstücks- / Hausanschlüsse	718	(Anzahl)

## 3. Grafische Darstellung des Erschließungsgebiets, Bestätigungen

Eine Darstellung des Erschließungsgebiets / der Lose wurde, entsprechend den Anforderungen des Hinweisdokuments, zusammen mit diesem Fördersteckbrief an das Bayerische Breitbandzentrum als PDF übersand und befindet sich im Anhang.	Ja
Ein Abdruck des unterzeichneten Kooperationsvertrages/Pachtvertrages wird/wurde der Bundesnetzagentur in elektronischer Form an <a href="mailto:breitbandbeihilfen@bnetza.de">breitbandbeihilfen@bnetza.de</a> vorgelegt.	Ja



## 4. Abschließender Hinweis

Alle Inhalte wurden mit größtmöglicher Sorgfalt und nach bestem Wissen und Gewissen erstellt. Die Informationen basieren auf den im Rahmen des Bayerischen Breitbandförderprogramms erstellten Planungsunterlagen zum Breitbandausbau in der o.g. Kommune/Stadt. Das Bayerische Breitbandzentrum übernimmt daher keinerlei Haftung für eventuelle Schäden oder Konsequenzen, die durch die direkte oder indirekte Nutzung der in diesem Dokument enthaltenen Informationen entstehen. Haftungsansprüche gegen das Breitbandzentrum, die durch die Nutzung der Inhalte bzw. durch die Nutzung fehlerhafter und unvollständiger Informationen verursacht wurden, sind grundsätzlich ausgeschlossen, sofern seitens des Breitbandzentrums kein nachweislich vorsätzliches oder grob fahrlässiges Verschulden vorliegt.




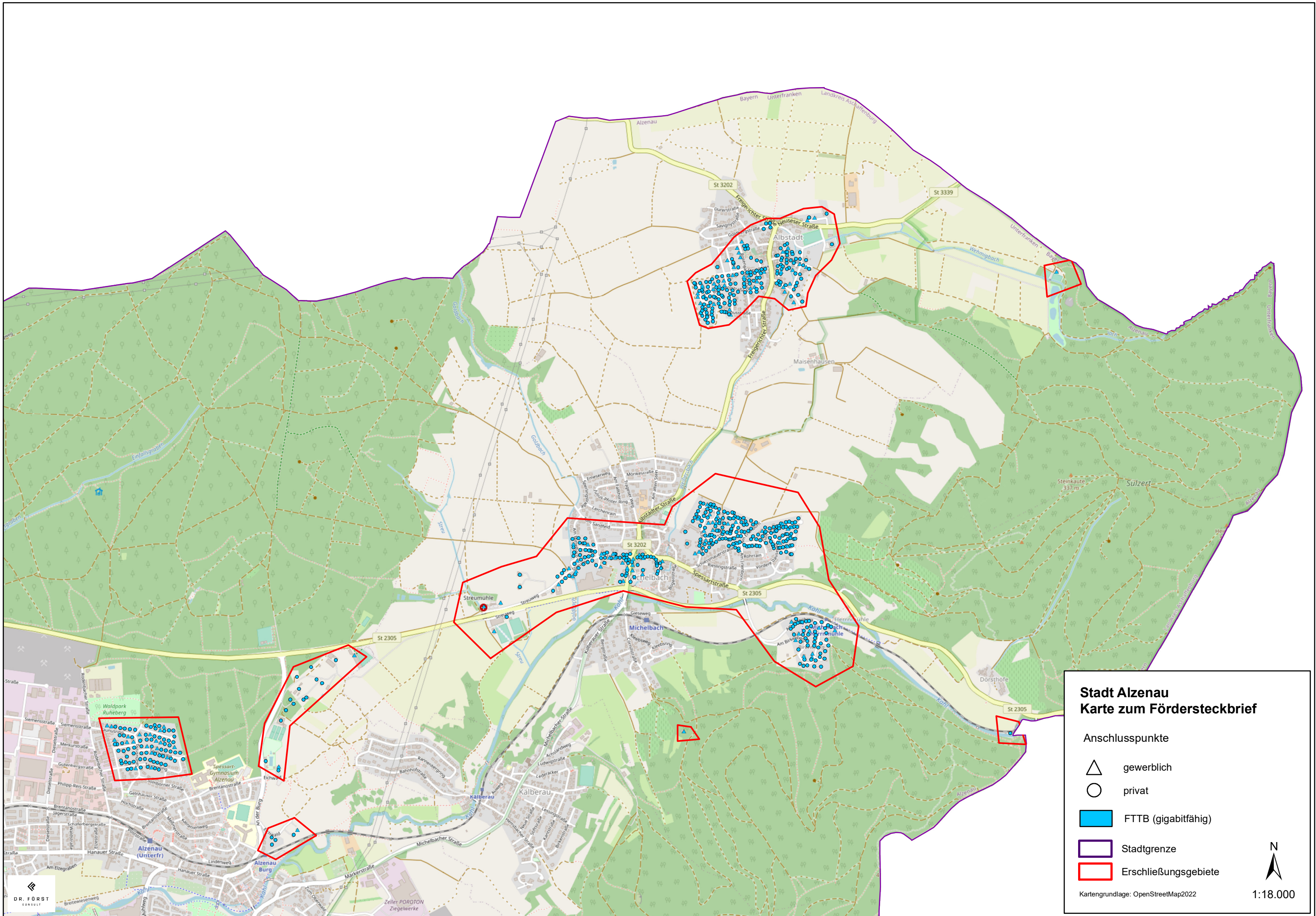
**Stadt Alzenau**  
**Karte zum Fördersteckbrief**

**Anschlusspunkte**

-  gewerblich
-  privat
-  FTTB (gigabitfähig)
-  Stadtgrenze
-  Erschließungsgebiete

Kartengrundlage: OpenStreetMap2022

N  
  
 1:32.000

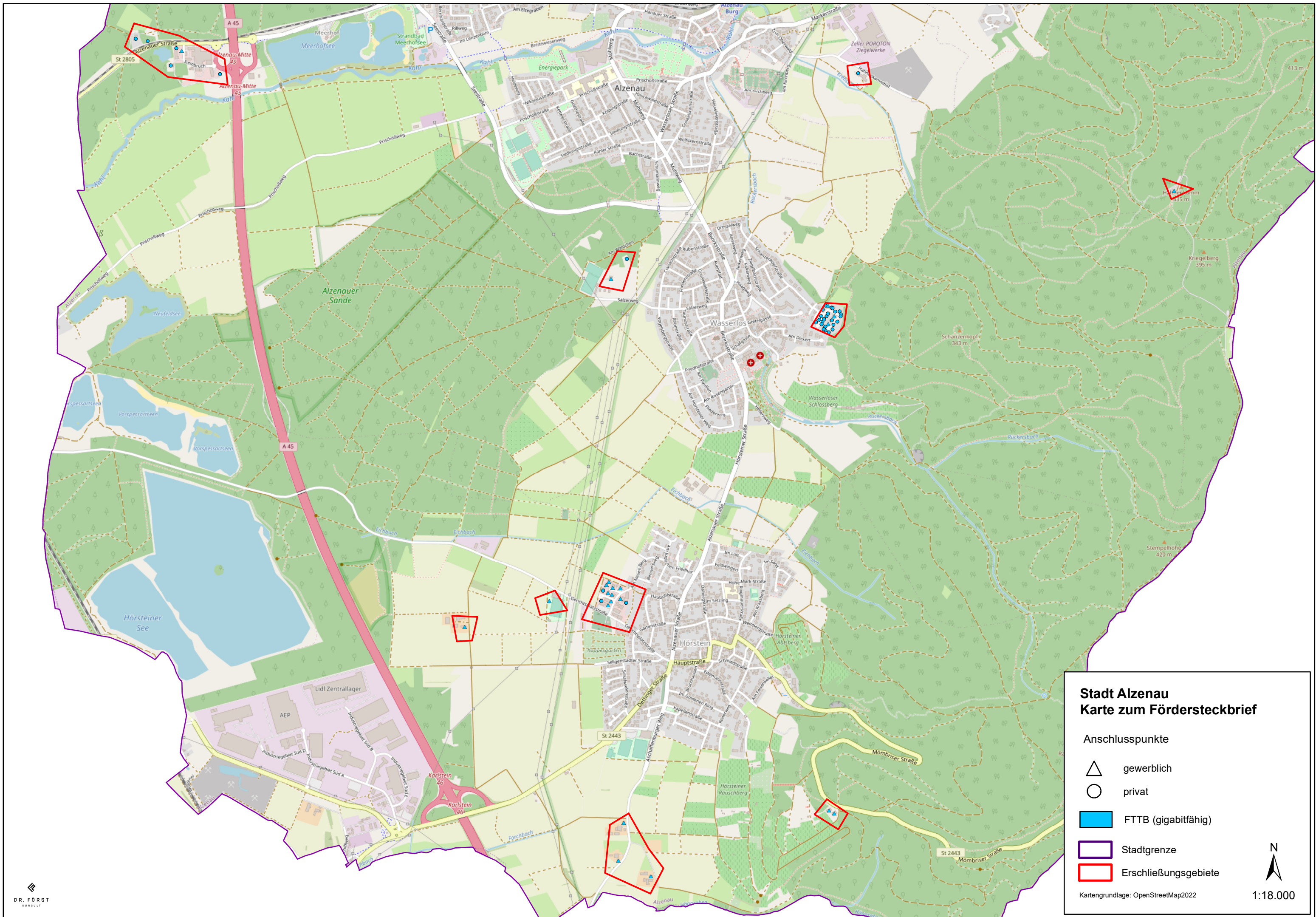


**Stadt Alzenau  
Karte zum Fördersteckbrief**




- Anschlusspunkte**
-  gewerblich
  -  privat
  -  FTTB (gigabitfähig)
  -  Stadtgrenze
  -  Erschließungsgebiete

Kartengrundlage: OpenStreetMap2022

N  
1:18.000



**Stadt Alzenau  
Karte zum Fördersteckbrief**

- Anschlusspunkte**
-  gewerblich
  -  privat
  -  FTTB (gigabitfähig)
  -  Stadtgrenze
  -  Erschließungsgebiete

Kartengrundlage: OpenStreetMap2022