

Name der Kommune (Gemeinde/Stadt)	Lautertal, Lkr. Coburg
Amtlicher Gemeindeschlüssel (AGS)	09473141
Landkreis	Coburg
Regierungsbezirk	Oberfranken

Fördersteckbrief BayGibitR

Name Erschließungsgebiet:	Neukirchen, Tiefenlauter, Oberlauter, Unterlauter
Ausbauender Netzbetreiber:	Telekom Deutschland GmbH
Handelsregisternummer des Netzbetreibers	HRB 5919

Folgende Felder sind nur bei Einteilung des Erschließungsgebiets in mehrere Lose auszufüllen:

Name Los 1:	Los: 1
Ausbauender Netzbetreiber 1:	
Handelsregisternummer des Netzbetreibers 1:	
Name Los 2:	Los: 2
Ausbauender Netzbetreiber 2:	
Handelsregisternummer des Netzbetreibers 2:	
Name Los 3:	
Ausbauender Netzbetreiber 3:	
Handelsregisternummer des Netzbetreibers 3:	
Name Los 4:	
Ausbauender Netzbetreiber 4:	
Handelsregisternummer des Netzbetreibers 4:	
Name Los 5:	
Ausbauender Netzbetreiber 5:	
Handelsregisternummer des Netzbetreibers 5:	

Datum 19.12.2022

Dokumentation der Infrastruktur gemäß Ziffer 13.2 der BayGibitR

1. Allgemeine Informationen zu dem Erschließungsgebiet / zu den Losen

Interkommunale Zusammenarbeit	Nein	
falls ja: beteiligte Kommune(n)	Name	AGS
Allgemeine Projektbeschreibung (Stichpunktartige Beschreibung der wesentlichen technischen Ausbaumaßnahmen in den EG/Losen)	Das Erschließungsgebiet FTTH wird an Netzknoten angeschlossen und über ein passives optisches Netz (PON) versorgt. Um die Breitbandversorgung im Ausbauggebiet herzustellen, wird zu den Gf-NVt Glasfaserkabel verlegt und die Anbindung an das IP-Backbone der Telekom hergestellt, sowie die entsprechend notwendigen Montage- und Spleißarbeiten durchgeführt. Für die Bereitstellung von symmetrischen Telekom-Produkten (z.B. DeutschlandLAN Connect IP) erfolgt die Realisierung „Point to Point“ ohne Splitter vom Kunden zum Central Office. Für die symmetrischen Anschlüsse wird eine Verbindung über eine direkte Glasfaseranbindung vom optischen Glas-faser Verteiler hergestellt.	

Datum des Vertragsabschlusses (Kooperationsvertrag mit dem (jeweiligen) Netzbetreiber)	29.11.2022		(Tag.Monat. Jahr)
Geplante Anzahl versorgbarer Grundstücks- / Hausanschlüsse gesamt (s. Hinweisdokument Fördersteckbrief)	Download mind.	Upload mind.	
	200 (Mbit/s)	200 (Mbit/s)	281
	1000 (Mbit/s)	1000 (Mbit/s)	45
- davon geplante Anzahl mit FTTB/H erschlossener Hausanschlüsse			322
Geplanter Abschluss der Ausbaumaßnahme(n) (laut Netzbetreiber)	11.2025		(Monat.Jahr)

2. Technische Informationen zu dem Erschließungsgebiet / zu den Losen

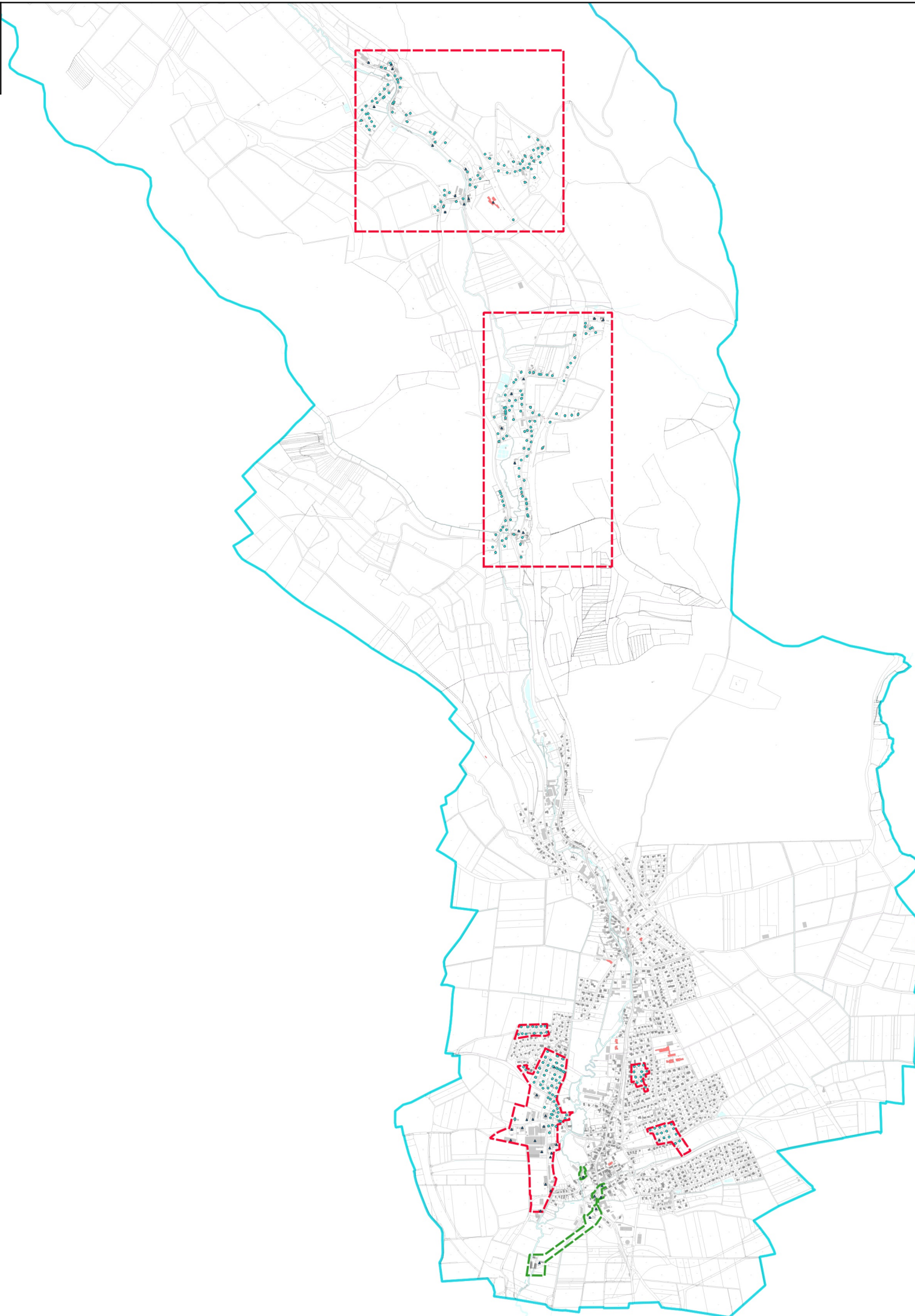
Art(en) des Ausbaus			
Angabe der in Aussicht gestellten Zugangsvarianten nach Nr. 13.2 BayGibitR i.V.m. Nr. 5.3 und Nr. 7.2 BayGibitR nach ABl. EU 2013/C 25/01 (bitte bestätigen Sie nur die Zugangsvarianten passend zur Art des von Ihnen gewählten Ausbaus)	FTTB	Bestätigung	
	<i>Zugang zu Leerrohren</i>	Ja	
	<i>Zugang zu unbeschalteten Glasfaserleitungen</i>	Ja	
	<i>entbündelter Zugang zum Teilnehmeranschluss</i>	Ja	
	<i>Bitstromzugang</i>	Ja	
	ggf. zusätzlich bei sonstiger Infrastruktur		
<i>gemeinsame Nutzung der physischen Masten</i>			
<i>Zugang zu Backhaulnetzen</i>			
Werden Leerrohre verlegt, so müssen diese groß genug sein, um Platz für mehrere (mindestens drei) Kabelnetze sowie für Point-to-Multipoint- und Point-to-Point-Lösungen zu bieten.	Bestätigung zur Dimensionierung der Leerrohre		
	<i>Leerrohre bieten ausreichend Platz</i>	Ja	
Falls ein nicht regulierter Anbieter den Zuschlag erhalten hat und die Preise der Zugangsvarianten (Vorleistungsprodukte) bekannt sind, geben Sie diese bitte hier ein:	Name des Produkts	Preis in €	
Daten der geplanten Infrastruktur	Tiefbau unversiegelt	2.232	(Meter)
	Tiefbau versiegelt	4.800	(Meter)
	Oberirdische Leitungsverläufe	1.466	(Meter)
	Masten	0	(Anzahl)
	Leerrohr	18.732	(Meter)
	Glasfaser	100.913	(Meter)
	Haupteinspeisepunkte (POP)	1	(Anzahl)
	Muffen / Schächte / MFG	14	(Anzahl)
Grundstücks- / Hausanschlüsse	326	(Anzahl)	

3. Grafische Darstellung des Erschließungsgebiets, Bestätigungen

Eine Darstellung des Erschließungsgebiets / der Lose wurde, entsprechend den Anforderungen des Hinweisdokuments, zusammen mit diesem Fördersteckbrief an das Bayerische Breitbandzentrum als PDF übersand und befindet sich im Anhang.	Ja
Ein Abdruck des unterzeichneten Kooperationsvertrages/Pachtvertrages wird/wurde der Bundesnetzagentur in elektronischer Form an breitbandbeihilfen@bnetza.de vorgelegt.	Ja

4. Abschließender Hinweis

Alle Inhalte wurden mit größtmöglicher Sorgfalt und nach bestem Wissen und Gewissen erstellt. Die Informationen basieren auf den im Rahmen des Bayerischen Breitbandförderprogramms erstellten Planungsunterlagen zum Breitbandausbau in der o.g. Kommune/Stadt. Das Bayerische Breitbandzentrum übernimmt daher keinerlei Haftung für eventuelle Schäden oder Konsequenzen, die durch die direkte oder indirekte Nutzung der in diesem Dokument enthaltenen Informationen entstehen. Haftungsansprüche gegen das Breitbandzentrum, die durch die Nutzung der Inhalte bzw. durch die Nutzung fehlerhafter und unvollständiger Informationen verursacht wurden, sind grundsätzlich ausgeschlossen, sofern seitens des Breitbandzentrums kein nachweislich vorsätzliches oder grob fahrlässiges Verschulden vorliegt.



Die Karte dient nur der Visualisierung
Verbindlich ist die Straßenliste

Geobasidaten © Bayerische Vermessungsverwaltung

Fördersteckbrief

Erschließungsgebiet

- Los1
- Los2

Anschlusspunkt privat im EG

- geforderte Bandbreite
FTTB mind. 200 Mbit/s symmetrisch [281]

Anschlusspunkt gewerblich im EG

- ▲ geforderte Bandbreite
FTTB mind. 1 Gbit/s symmetrisch [45]

Stand: 29.11.2022

Version: 1.0

