

Name der Kommune (Gemeinde/Stadt)	Kammlach, Lkr. Unterallgäu
Amtlicher Gemeindeschlüssel (AGS)	09778180
Landkreis	Unterallgäu
Regierungsbezirk	Schwaben

## Fördersteckbrief BayGibitR

Name Erschließungsgebiet:	Erschließungsgebiete 1 bis 3
Ausbauender Netzbetreiber:	Telekom Deutschland GmbH
Handelsregisternummer des Netzbetreibers	HRB 5919

**Folgende Felder sind nur bei Einteilung des Erschließungsgebiets in mehrere Lose auszufüllen:**

Name Los 1:	
Ausbauender Netzbetreiber 1:	
Handelsregisternummer des Netzbetreibers 1:	
Name Los 2:	
Ausbauender Netzbetreiber 2:	
Handelsregisternummer des Netzbetreibers 2:	
Name Los 3:	
Ausbauender Netzbetreiber 3:	
Handelsregisternummer des Netzbetreibers 3:	
Name Los 4:	
Ausbauender Netzbetreiber 4:	
Handelsregisternummer des Netzbetreibers 4:	
Name Los 5:	
Ausbauender Netzbetreiber 5:	
Handelsregisternummer des Netzbetreibers 5:	

**Datum** 21.12.2022

### Dokumentation der Infrastruktur gemäß Ziffer 13.2 der BayGibitR

#### 1. Allgemeine Informationen zu dem Erschließungsgebiet / zu den Losen

Interkommunale Zusammenarbeit	Nein		
falls ja: beteiligte Kommune(n)	Name	AGS	
Allgemeine Projektbeschreibung (Stichpunktartige Beschreibung der wesentlichen technischen Ausbaumaßnahmen in den EG/Losen)	Erstellung von FTTB-Anschlüssen im Gemeindegebiet		

Datum des Vertragsabschlusses (Kooperationsvertrag mit dem (jeweiligen) Netzbetreiber)	29.11.2022		(Tag.Monat.Jahr)
Geplante Anzahl versorgbarer Grundstücks- / Hausanschlüsse gesamt (s. Hinweisdokument Fördersteckbrief)	Download mind.	Upload mind.	(Anzahl)
	200 (Mbit/s)	200 (Mbit/s)	528
	1000 (Mbit/s)	1000 (Mbit/s)	164
	(Mbit/s)	(Mbit/s)	
- davon geplante Anzahl mit FTTB/H erschlossener Hausanschlüsse			594
Geplanter Abschluss der Ausbaumaßnahme(n) (laut Netzbetreiber)	11.2026		(Monat.Jahr)

## 2. Technische Informationen zu dem Erschließungsgebiet / zu den Losen

Art(en) des Ausbaus		
Angabe der in Aussicht gestellten Zugangsvarianten nach Nr. 13.2 BayGibitR i.V.m. Nr. 5.3 und Nr. 7.2 BayGibitR nach ABI. EU 2013/C 25/01 (bitte bestätigen Sie nur die Zugangsvarianten passend zur Art des von Ihnen gewählten Ausbaus)	<b>FTTB</b>	<b>Bestätigung</b>
	Zugang zu Leerrohren	Ja
	Zugang zu unbeschalteten Glasfaserleitungen	Ja
	entbündelter Zugang zum Teilnehmeranschluss	Ja
	Bitstromzugang	Ja
	<b>ggf. zusätzlich bei sonstiger Infrastruktur</b>	
	gemeinsame Nutzung der physischen Masten	
Zugang zu Backhaulnetzen		
Werden Leerrohre verlegt, so müssen diese groß genug sein, um Platz für mehrere (mindestens drei) Kabelnetze sowie für Point-to-Multipoint- und Point-to-Point-Lösungen zu bieten.	<b>Bestätigung zur Dimensionierung der Leerrohre</b>	
	Leerrohre bieten ausreichend Platz	Ja
Falls ein nicht regulierter Anbieter den Zuschlag erhalten hat und die Preise der Zugangsvarianten (Vorleistungsprodukte) bekannt sind, geben Sie diese bitte hier ein:	Name des Produkts	Preis in €

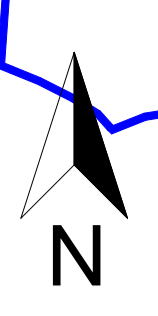
Daten der geplanten Infrastruktur	Tiefbau unversiegelt	2.238	(Meter)
	Tiefbau versiegelt	7.948	(Meter)
	Oberirdische Leitungsverläufe	2.026	(Meter)
	Masten	0	(Anzahl)
	Leerrohr	29.326	(Meter)
	Glasfaser	138.584	(Meter)
	Haupteinspeisepunkte (POP)	1	(Anzahl)
	Muffen / Schächte / MFG	16	(Anzahl)
Grundstücks- / Hausanschlüsse	692	(Anzahl)	

## 3. Grafische Darstellung des Erschließungsgebiets, Bestätigungen

Eine Darstellung des Erschließungsgebiets / der Lose wurde, entsprechend den Anforderungen des Hinweisdokuments, zusammen mit diesem Fördersteckbrief an das Bayerische Breitbandzentrum als PDF übersandt und befindet sich im Anhang.	Ja
Ein Abdruck des unterzeichneten Kooperationsvertrages/Pachtvertrages wird/wurde der Bundesnetzagentur in elektronischer Form an <a href="mailto:breitbandbeihilfen@bnetza.de">breitbandbeihilfen@bnetza.de</a> vorgelegt.	Ja

## 4. Abschließender Hinweis

Alle Inhalte wurden mit größtmöglicher Sorgfalt und nach bestem Wissen und Gewissen erstellt. Die Informationen basieren auf den im Rahmen des Bayerischen Breitbandförderprogramms erstellten Planungsunterlagen zum Breitbandausbau in der o.g. Kommune/Stadt. Das Bayerische Breitbandzentrum übernimmt daher keinerlei Haftung für eventuelle Schäden oder Konsequenzen, die durch die direkte oder indirekte Nutzung der in diesem Dokument enthaltenen Informationen entstehen. Haftungsansprüche gegen das Breitbandzentrum, die durch die Nutzung der Inhalte bzw. durch die Nutzung fehlerhafter und unvollständiger Informationen verursacht wurden, sind grundsätzlich ausgeschlossen, sofern seitens des Breitbandzentrums kein nachweislich vorsätzliches oder grob fahrlässiges Verschulden vorliegt.



Gemeinde  
Oberrieden

Erschließungsgebiet 1  
Unterkammlach, Sankt Sebastian  
Anschlüsse  
Anzahl: 263

UNTERKAMMLACH

Kreisstadt  
Mindelheim

Gemeinde  
Kammlach

KAMMLACH

Markt  
Erkheim

Erschließungsgebiet 2  
Kammlach, Oberkammlach  
Anschlüsse  
Anzahl: 403

OBERKAMMLACH

Im Gewerbepark Unterallgäu

HÖLLBERG

Erschließungsgebiet 3  
Kirchstetten  
Anschlüsse  
Anzahl: 26

KIRCHSTETTEN

RUFEN

WIEDEREGG

Gemeinde  
Sontheim

Gemeinde  
Stetten

1.000 Meter

LEGENDE: Geobasisdaten © Bayerische Vermessungsverwaltung

Fördersteckbrief - endgültiges Erschließungsgebiet

- Gemeindegrenze
- Erschließungsgebiete
- Anschlusspunkte
  - gewerblich
  - privat
- geforderte Bandbreite in Mbit/s
  - FTTB (mindestens 1 Gbit/s symmetrisch)
  - FTTB (mindestens 200 Mbit/s symmetrisch)

QR-Code zu unserer Webseite: