

Name der Kommune (Gemeinde/Stadt)	Ebelsbach, Lkr. Haßberge
Amtlicher Gemeindeschlüssel (AGS)	09674129
Landkreis	Haßberge
Regierungsbezirk	Unterfranken

## Fördersteckbrief BayGibitR

Name Erschließungsgebiet:	Teilbereiche von Breitbrunn, Ebelsbach, Kirchlauter und Stettfeld
Ausbauender Netzbetreiber:	Telekom Deutschland GmbH
Handelsregisternummer des Netzbetreibers	HRB 5919 (Amtsgericht Bonn)

**Folgende Felder sind nur bei Einteilung des Erschließungsgebiets in mehrere Lose auszufüllen:**

Name Los 1:	Los 1: Breitbrunn
Ausbauender Netzbetreiber 1:	
Handelsregisternummer des Netzbetreibers 1:	
Name Los 2:	Los 2: Ebelsbach
Ausbauender Netzbetreiber 2:	
Handelsregisternummer des Netzbetreibers 2:	
Name Los 3:	Los 3: Kirchlauter
Ausbauender Netzbetreiber 3:	
Handelsregisternummer des Netzbetreibers 3:	
Name Los 4:	Los 4: Stettfeld
Ausbauender Netzbetreiber 4:	
Handelsregisternummer des Netzbetreibers 4:	
Name Los 5:	
Ausbauender Netzbetreiber 5:	
Handelsregisternummer des Netzbetreibers 5:	

**Datum** 29.03.2023

### Dokumentation der Infrastruktur gemäß Ziffer 13.2 der BayGibitR

#### 1. Allgemeine Informationen zu dem Erschließungsgebiet / zu den Losen

Interkommunale Zusammenarbeit	Ja		
falls ja: beteiligte Kommune(n)	Name	AGS	
	Breitbrunn, Lkr. Haßberge	09674118	
	Kirchlauter, Lkr. Haßberge	09674160	
	Stettfeld, Lkr. Haßberge	09674201	
Allgemeine Projektbeschreibung (Stichpunktartige Beschreibung der wesentlichen technischen Ausbaumaßnahmen in den EG/Losen)	In den Erschließungsgebieten der Gemeinden Breitbrunn, Ebelsbach, Kirchlauter und Stettfeld werden 1.092 Adressen mit FTTB versorgt. Für gewerbliche Anschlüsse werden Übertragungsraten von mindestens 1 Gbit/s symmetrisch, für private Adressen von mindestens 200 Mbit/s symmetrisch realisiert.		

Datum des Vertragsabschlusses (Kooperationsvertrag mit dem (jeweiligen) Netzbetreiber)	22.02.2023		(Tag.Monat.Jahr)
Geplante Anzahl versorgbarer Grundstücks- / Hausanschlüsse gesamt (s. Hinweisdokument Fördersteckbrief)	Download mind.	Upload mind.	(Anzahl)
	200 (Mbit/s)	200 (Mbit/s)	930
	1000 (Mbit/s)	1000 (Mbit/s)	162
- davon geplante Anzahl mit FTTB/H erschlossener Hausanschlüsse			1.092
Geplanter Abschluss der Ausbaumaßnahme(n) (laut Netzbetreiber)	02.2027		(Monat.Jahr)

## 2. Technische Informationen zu dem Erschließungsgebiet / zu den Losen

Art(en) des Ausbaus		
Angabe der in Aussicht gestellten Zugangsvarianten nach Nr. 13.2 BayGibitR i.V.m. Nr. 5.3 und Nr. 7.2 BayGibitR nach ABl. EU 2013/C 25/01 (bitte bestätigen Sie nur die Zugangsvarianten passend zur Art des von Ihnen gewählten Ausbaus)	<b>FTTB</b>	<b>Bestätigung</b>
	<i>Zugang zu Leerrohren</i>	Ja
	<i>Zugang zu unbeschalteten Glasfaserleitungen</i>	Ja
	<i>entbündelter Zugang zum Teilnehmeranschluss</i>	Ja
	<i>Bitstromzugang</i>	Ja
	<b>ggf. zusätzlich bei sonstiger Infrastruktur</b>	
<i>gemeinsame Nutzung der physischen Masten</i>		
<i>Zugang zu Backhaulnetzen</i>		
Werden Leerrohre verlegt, so müssen diese groß genug sein, um Platz für mehrere (mindestens drei) Kabelnetze sowie für Point-to-Multipoint- und Point-to-Point-Lösungen zu bieten.	<b>Bestätigung zur Dimensionierung der Leerrohre</b>	
	<i>Leerrohre bieten ausreichend Platz</i>	Ja
Falls ein nicht regulierter Anbieter den Zuschlag erhalten hat und die Preise der Zugangsvarianten (Vorleistungsprodukte) bekannt sind, geben Sie diese bitte hier ein:	Name des Produkts	Preis in €

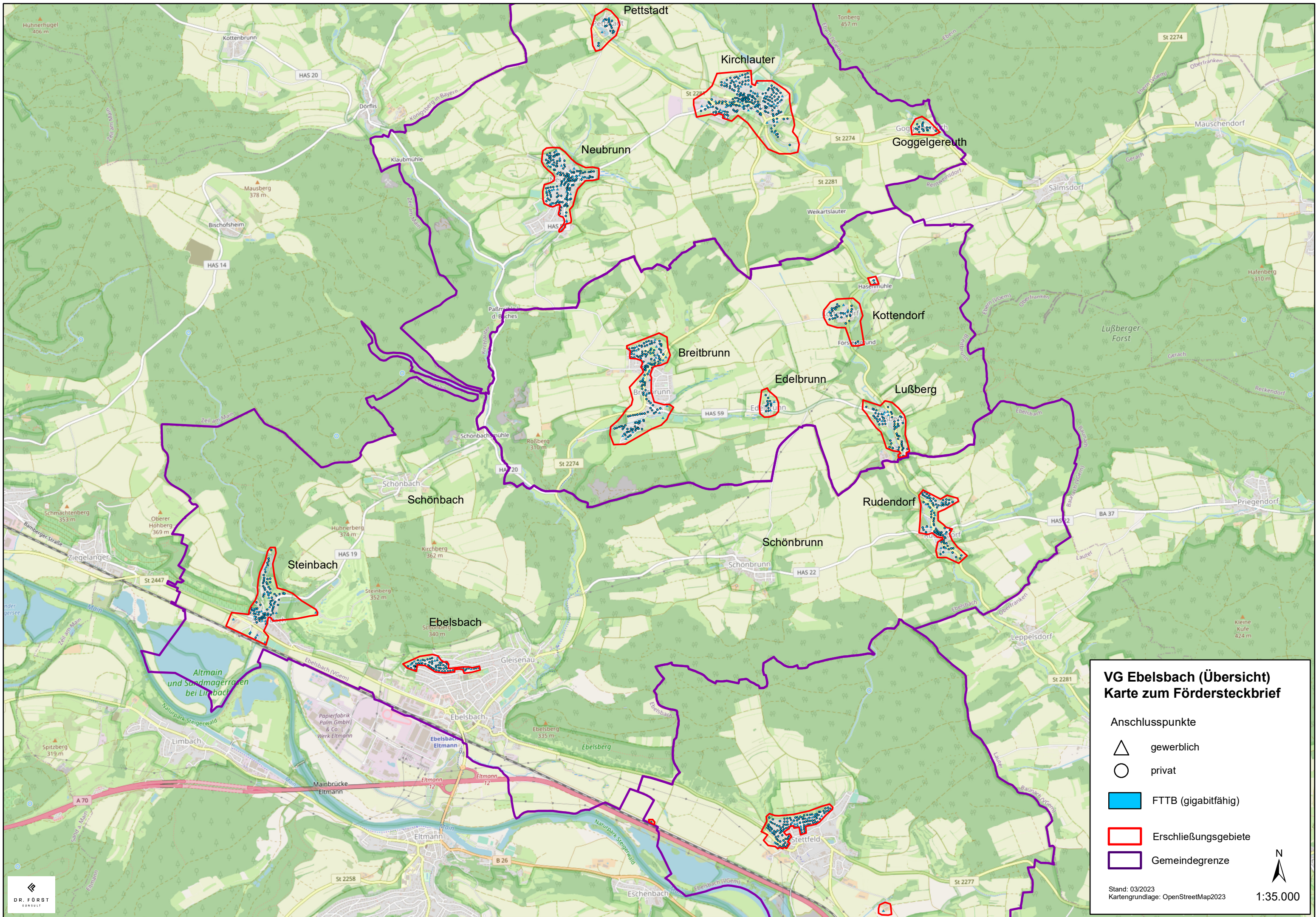
Daten der geplanten Infrastruktur	Tiefbau unversiegelt	4.338	(Meter)
	Tiefbau versiegelt	13.227	(Meter)
	Oberirdische Leitungsverläufe	0	(Meter)
	Masten	0	(Anzahl)
	Leerrohr	46.178	(Meter)
	Glasfaser	175.031	(Meter)
	Haupteinspeisepunkte (POP)	1	(Anzahl)
	Muffen / Schächte / MFG	39	(Anzahl)
Grundstücks- / Hausanschlüsse	1.092	(Anzahl)	

## 3. Grafische Darstellung des Erschließungsgebiets, Bestätigungen

Eine Darstellung des Erschließungsgebiets / der Lose wurde, entsprechend den Anforderungen des Hinweisdokuments, zusammen mit diesem Fördersteckbrief an das Bayerische Breitbandzentrum als PDF übersand und befindet sich im Anhang.	Ja
Ein Abdruck des unterzeichneten Kooperationsvertrages/Pachtvertrages wird/wurde der Bundesnetzagentur in elektronischer Form an <a href="mailto:breitbandbeihilfen@bnetza.de">breitbandbeihilfen@bnetza.de</a> vorgelegt.	Ja

## 4. Abschließender Hinweis

Alle Inhalte wurden mit größtmöglicher Sorgfalt und nach bestem Wissen und Gewissen erstellt. Die Informationen basieren auf den im Rahmen des Bayerischen Breitbandförderprogramms erstellten Planungsunterlagen zum Breitbandausbau in der o.g. Kommune/Stadt. Das Bayerische Breitbandzentrum übernimmt daher keinerlei Haftung für eventuelle Schäden oder Konsequenzen, die durch die direkte oder indirekte Nutzung der in diesem Dokument enthaltenen Informationen entstehen. Haftungsansprüche gegen das Breitbandzentrum, die durch die Nutzung der Inhalte bzw. durch die Nutzung fehlerhafter und unvollständiger Informationen verursacht wurden, sind grundsätzlich ausgeschlossen, sofern seitens des Breitbandzentrums kein nachweislich vorsätzliches oder grob fahrlässiges Verschulden vorliegt.



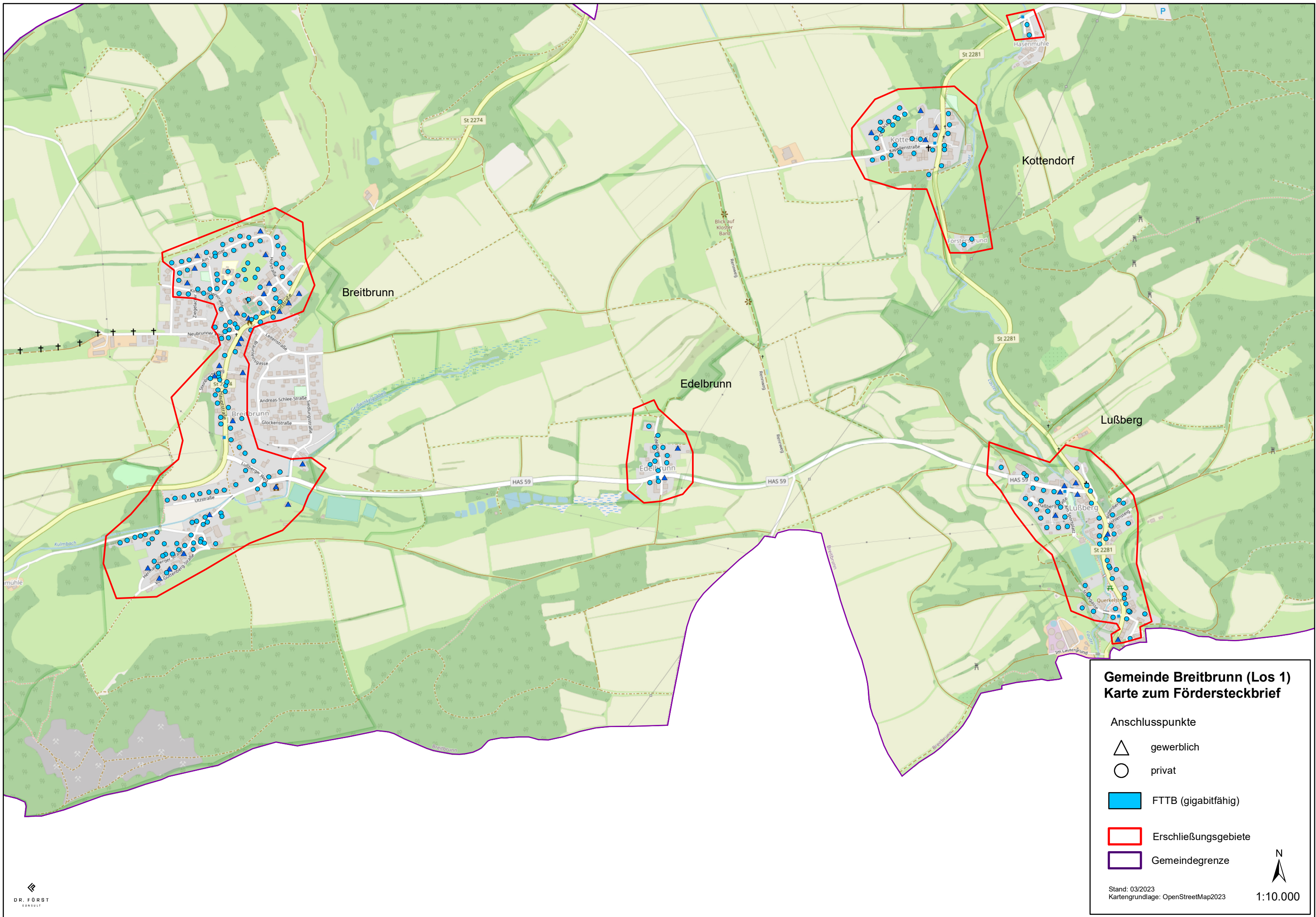
**VG Ebelsbach (Übersicht)**  
**Karte zum Fördersteckbrief**

**Anschlusspunkte**

-  gewerblich
-  privat
-  FTTB (gigabitfähig)
-  Erschließungsgebiete
-  Gemeindegrenze

Stand: 03/2023  
 Kartengrundlage: OpenStreetMap2023

1:35.000



**Gemeinde Breitbrunn (Los 1)**  
**Karte zum Fördersteckbrief**

Anschlusspunkte

- △ gewerblich
- privat

■ FTTB (gigabitfähig)

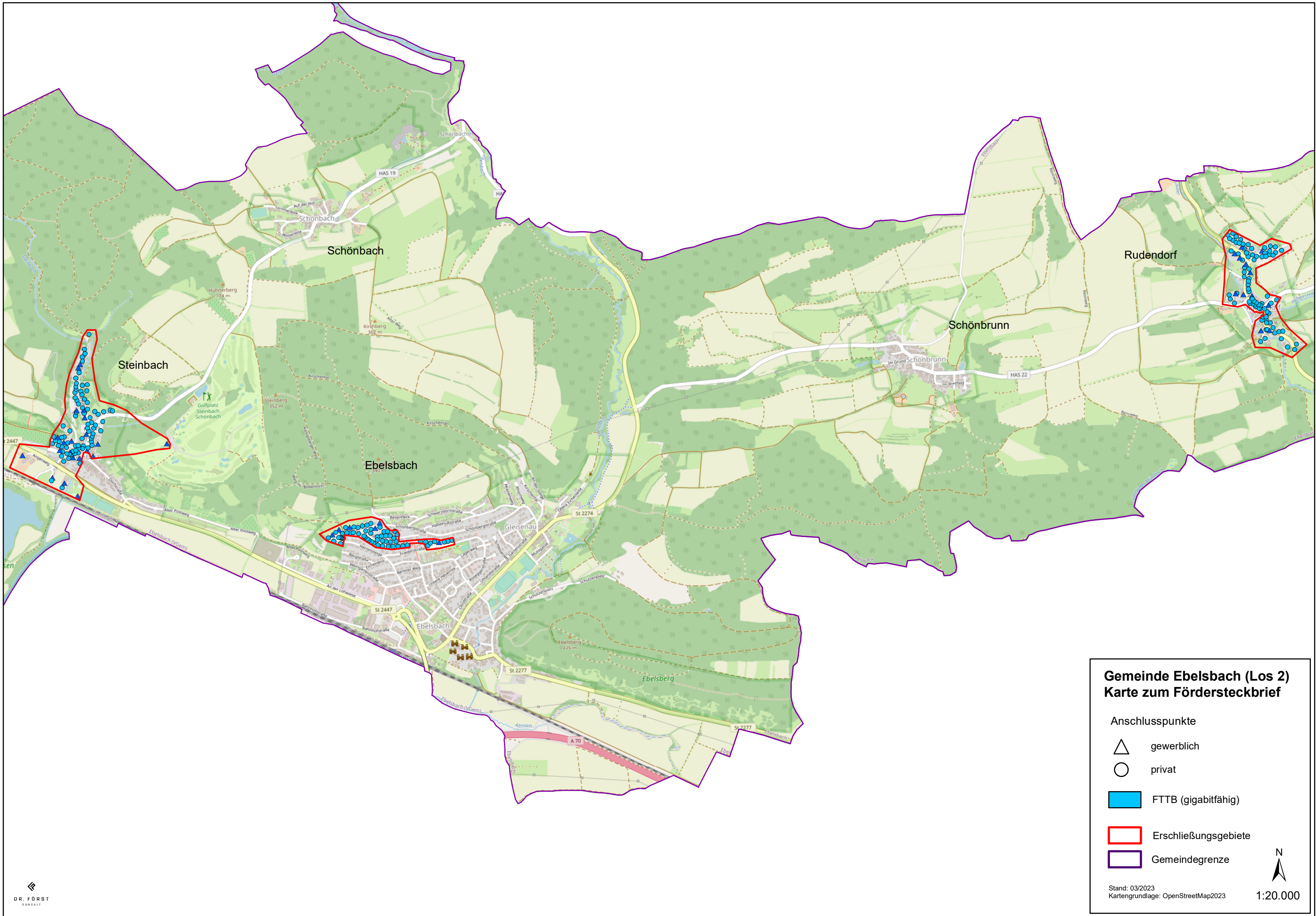
▭ Erschließungsgebiete

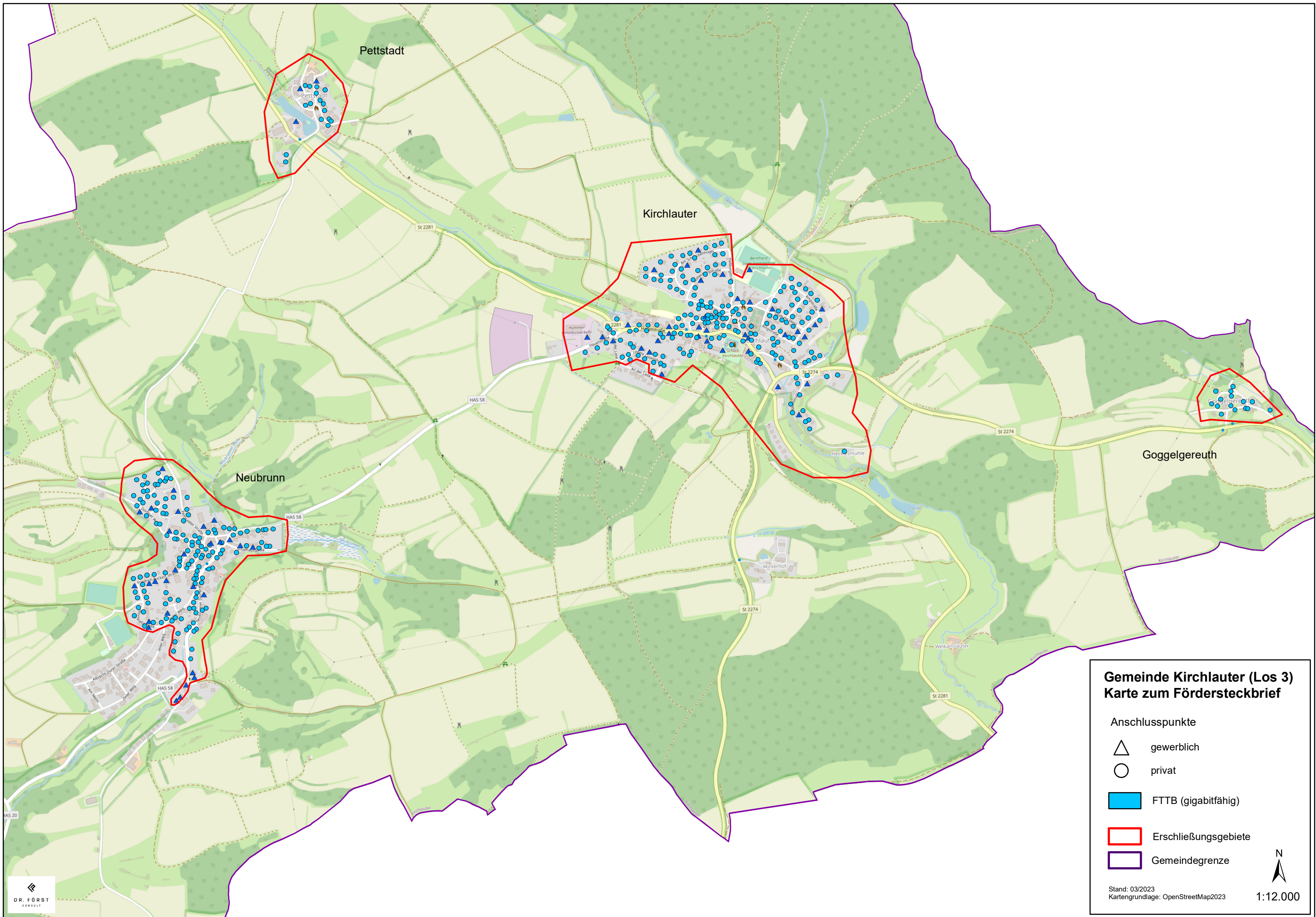
▭ Gemeindegrenze

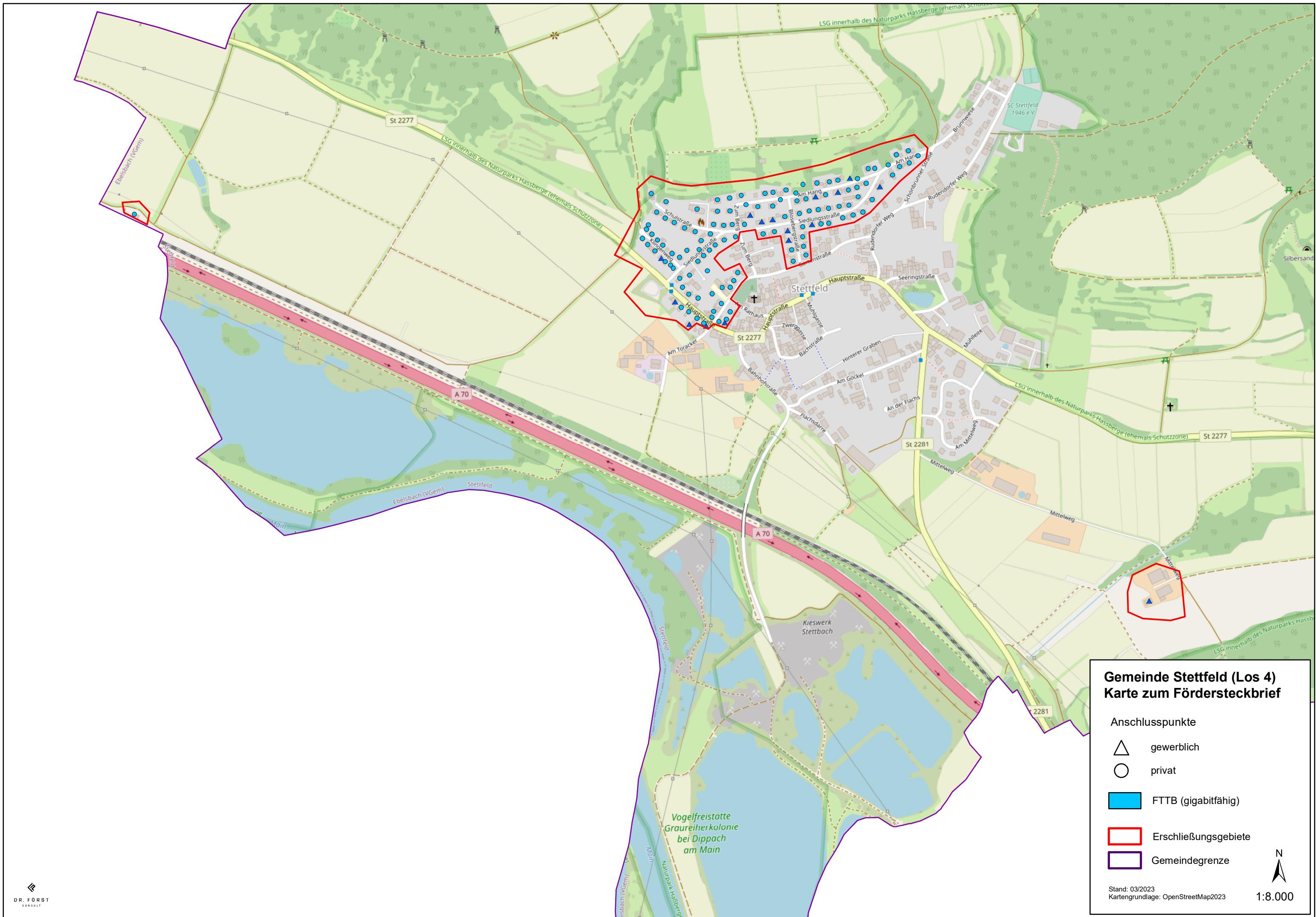
Stand: 03/2023  
 Kartengrundlage: OpenStreetMap2023



1:10.000











**Gemeinde Stettfeld (Los 4)  
Karte zum Fördersteckbrief**

Anschlusspunkte

-  gewerblich
-  privat

 FTTB (gigabitfähig)

 Erschließungsgebiete

 Gemeindegrenze

Stand: 03/2023  
Kartengrundlage: OpenStreetMap2023



1:8.000