

Name der Kommune (Gemeinde/Stadt)	Ebermannstadt, Lkr. Forchheim
Amtlicher Gemeindeschlüssel (AGS)	09474121
Landkreis	Forchheim
Regierungsbezirk	Oberfranken

Fördersteckbrief BayGibitR

Name Erschließungsgebiet:	Ebermannstadt BayGiga
Ausbauender Netzbetreiber:	Glasfaser Plus
Handelsregisternummer des Netzbetreibers	HRB 111286

Folgende Felder sind nur bei Einteilung des Erschließungsgebiets in mehrere Lose auszufüllen:

Name Los 1:	Los: 1/ EG: Oberland
Ausbauender Netzbetreiber 1:	
Handelsregisternummer des Netzbetreibers 1:	
Name Los 2:	Los: 2 / EG: Gasselsdf, Eschlipp etc.
Ausbauender Netzbetreiber 2:	
Handelsregisternummer des Netzbetreibers 2:	
Name Los 3:	Los: 3 / EG: Neuses, Rüssenbach
Ausbauender Netzbetreiber 3:	
Handelsregisternummer des Netzbetreibers 3:	
Name Los 4:	Los: 4 / EG: Ebermannstadt Süd
Ausbauender Netzbetreiber 4:	
Handelsregisternummer des Netzbetreibers 4:	
Name Los 5:	Los: 5 / EG: Ebermannstadt Nord
Ausbauender Netzbetreiber 5:	
Handelsregisternummer des Netzbetreibers 5:	

Datum 01.02.2023

Dokumentation der Infrastruktur gemäß Ziffer 13.2 der BayGibitR

1. Allgemeine Informationen zu dem Erschließungsgebiet / zu den Losen

Interkommunale Zusammenarbeit	Nein		
falls ja: beteiligte Kommune(n)	Name	AGS	
Allgemeine Projektbeschreibung (Stichpunktartige Beschreibung der wesentlichen technischen Ausbaumaßnahmen in den EG/Losen)	Ausbau des Erschließungsgebiets in FTTH-Technik unter Nutzung vorhandener Infrastruktur der Telekom, Vergabe des Gesamtangebots an Glasfaser Plus		

Datum des Vertragsabschlusses (Kooperationsvertrag mit dem (jeweiligen) Netzbetreiber)	02.05.2023		(Tag.Monat.Jahr)
Geplante Anzahl versorgbarer Grundstücks- / Hausanschlüsse gesamt (s. Hinweisdokument Fördersteckbrief)	Download mind.	Upload mind.	(Anzahl)
	200 (Mbit/s)	200 (Mbit/s)	663
	1000 (Mbit/s)	1000 (Mbit/s)	217
- davon geplante Anzahl mit FTTB/H erschlossener Hausanschlüsse			816
Geplanter Abschluss der Ausbaumaßnahme(n) (laut Netzbetreiber)	02.2027		(Monat.Jahr)

2. Technische Informationen zu dem Erschließungsgebiet / zu den Losen

Art(en) des Ausbaus		
Angabe der in Aussicht gestellten Zugangsvarianten nach Nr. 13.2 BayGibitR i.V.m. Nr. 5.3 und Nr. 7.2 BayGibitR nach ABl. EU 2013/C 25/01 (bitte bestätigen Sie nur die Zugangsvarianten passend zur Art des von Ihnen gewählten Ausbaus)	FTTB	Bestätigung
	Zugang zu Leerrohren	Ja
	Zugang zu unbeschalteten Glasfaserleitungen	Ja
	entbündelter Zugang zum Teilnehmeranschluss	Ja
	Bitstromzugang	Ja
Werden Leerrohre verlegt, so müssen diese groß genug sein, um Platz für mehrere (mindestens drei) Kabelnetze sowie für Point-to-Multipoint- und Point-to-Point-Lösungen zu bieten.	ggf. zusätzlich bei sonstiger Infrastruktur	
	gemeinsame Nutzung der physischen Masten	
	Zugang zu Backhaulnetzen	
Falls ein nicht regulierter Anbieter den Zuschlag erhalten hat und die Preise der Zugangsvarianten (Vorleistungsprodukte) bekannt sind, geben Sie diese bitte hier ein:	Bestätigung zur Dimensionierung der Leerrohre	
	Leerrohre bieten ausreichend Platz	Ja
Name des Produkts	Preis in €	

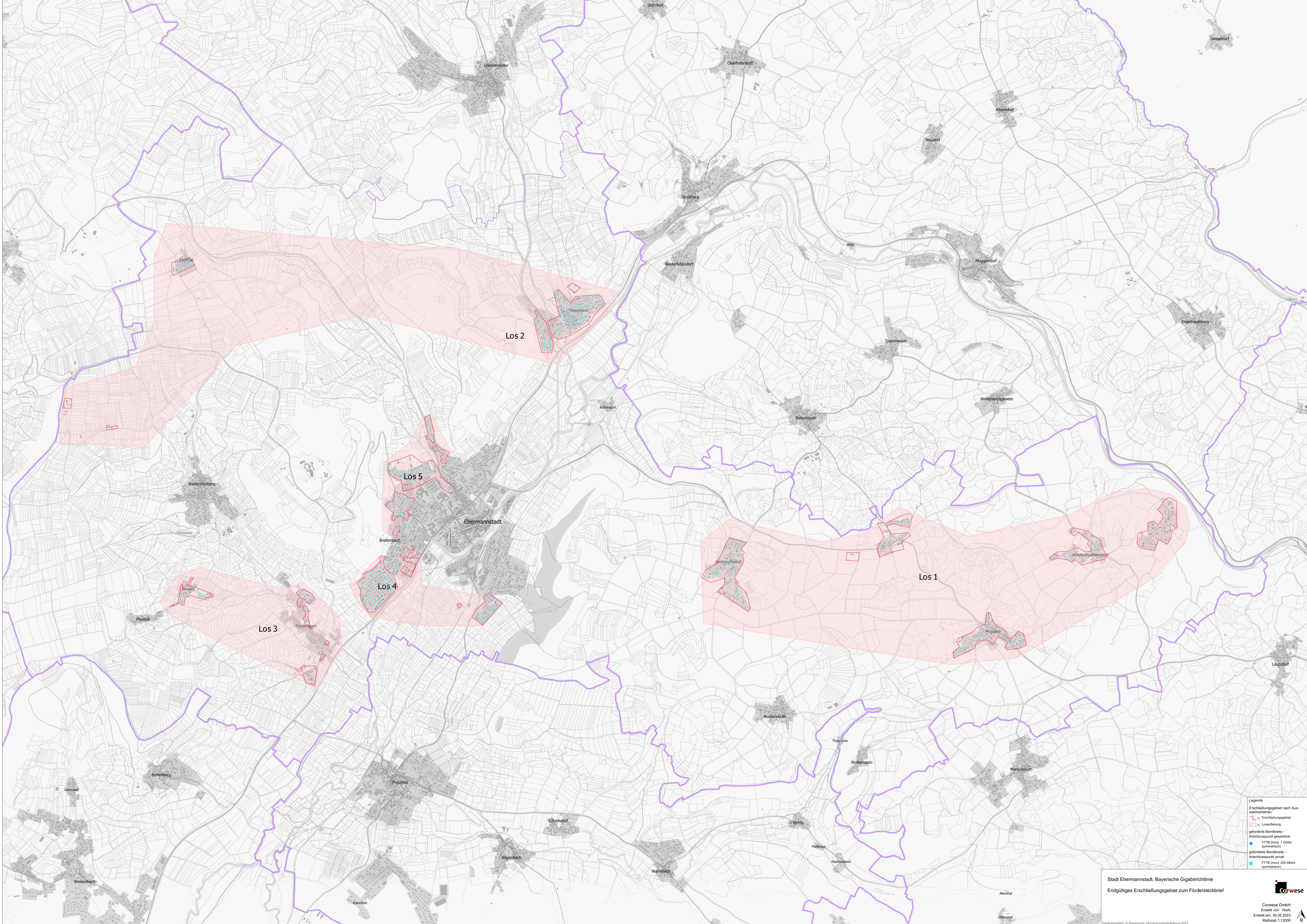
Daten der geplanten Infrastruktur	Tiefbau unversiegelt	22.626	(Meter)
	Tiefbau versiegelt	16.113	(Meter)
	Oberirdische Leitungsverläufe	0	(Meter)
	Masten	0	(Anzahl)
	Leerrohr	59.992	(Meter)
	Glasfaser	219.455	(Meter)
	Haupteinspeisepunkte (POP)	0	(Anzahl)
	Muffen / Schächte / MFG	32	(Anzahl)
Grundstücks- / Hausanschlüsse	880	(Anzahl)	

3. Grafische Darstellung des Erschließungsgebiets, Bestätigungen

Eine Darstellung des Erschließungsgebiets / der Lose wurde, entsprechend den Anforderungen des Hinweisdokuments, zusammen mit diesem Fördersteckbrief an das Bayerische Breitbandzentrum als PDF übersand und befindet sich im Anhang.	Ja
Ein Abdruck des unterzeichneten Kooperationsvertrages/Pachtvertrages wird/wurde der Bundesnetzagentur in elektronischer Form an breitbandbeihilfen@bnetza.de vorgelegt.	Ja

4. Abschließender Hinweis

Alle Inhalte wurden mit größtmöglicher Sorgfalt und nach bestem Wissen und Gewissen erstellt. Die Informationen basieren auf den im Rahmen des Bayerischen Breitbandförderprogramms erstellten Planungsunterlagen zum Breitbandausbau in der o.g. Kommune/Stadt. Das Bayerische Breitbandzentrum übernimmt daher keinerlei Haftung für eventuelle Schäden oder Konsequenzen, die durch die direkte oder indirekte Nutzung der in diesem Dokument enthaltenen Informationen entstehen. Haftungsansprüche gegen das Breitbandzentrum, die durch die Nutzung der Inhalte bzw. durch die Nutzung fehlerhafter und unvollständiger Informationen verursacht wurden, sind grundsätzlich ausgeschlossen, sofern seitens des Breitbandzentrums kein nachweislich vorsätzliches oder grob fahrlässiges Verschulden vorliegt.



- Legende
- Enschließungsgebiet nach Auswahlverfahren
 - Los
 - Enschließungsgebiet
 - geforderte Bandbreite
 - Anschlusspunkt gewerblich
 - FTTB (mind. 1 GHz symmetrisch)
 - geforderte Bandbreite - Anschlusspunkt privat
 - FTTB (mind. 200 Mbit/s symmetrisch)

Stadt Ebermannstadt, Bayerische Gigabitrichtlinie
 Endgültiges Erschließungsgebiet zum Fördersteckbrief

Corwese GmbH
 Erstellt von: Wierle
 Erstellt am: 30.05.2023
 Maßstab 1:12000

Geobasisdaten: © Bayerische Vermessungsverwaltung 2022