

Name der Kommune (Gemeinde/Stadt)	Gebstättel, Lkr. Ansbach
Amtlicher Gemeindeschlüssel (AGS)	09571152
Landkreis	Ansbach
Regierungsbezirk	Mittelfranken

### Fördersteckbrief BayGibitR

Name Erschließungsgebiet:	Gigabit 1
Ausbauender Netzbetreiber:	Telekom Deutschland GmbH
Handelsregisternummer des Netzbetreibers	Amtsgericht Bonn HRB 5919

**Folgende Felder sind nur bei Einteilung des Erschließungsgebiets in mehrere Lose auszufüllen:**

Name Los 1:	
Ausbauender Netzbetreiber 1:	
Handelsregisternummer des Netzbetreibers 1:	
Name Los 2:	
Ausbauender Netzbetreiber 2:	
Handelsregisternummer des Netzbetreibers 2:	
Name Los 3:	
Ausbauender Netzbetreiber 3:	
Handelsregisternummer des Netzbetreibers 3:	
Name Los 4:	
Ausbauender Netzbetreiber 4:	
Handelsregisternummer des Netzbetreibers 4:	
Name Los 5:	
Ausbauender Netzbetreiber 5:	
Handelsregisternummer des Netzbetreibers 5:	

**Datum** 15.06.2023

Dokumentation der Infrastruktur gemäß Ziffer 13.2 der BayGibitR

1. Allgemeine Informationen zu dem Erschließungsgebiet / zu den Losen

Interkommunale Zusammenarbeit	Nein								
falls ja: beteiligte Kommune(n)	<table border="1"> <thead> <tr> <th>Name</th> <th>AGS</th> </tr> </thead> <tbody> <tr> <td></td> <td></td> </tr> <tr> <td></td> <td></td> </tr> <tr> <td></td> <td></td> </tr> </tbody> </table>	Name	AGS						
Name	AGS								
Allgemeine Projektbeschreibung (Stichpunktartige Beschreibung der wesentlichen technischen Ausbaumaßnahmen in den EG/Losen)	Ausbau aller Adressen mit Glasfaseranschluß								

Datum des Vertragsabschlusses (Kooperationsvertrag mit dem (jeweiligen) Netzbetreiber)	17.11.2022		(Tag.Monat. Jahr)
Geplante Anzahl versorgbarer Grundstücks- / Hausanschlüsse gesamt (s. Hinweisdokument Fördersteckbrief)	Download mind.	Upload mind.	(Anzahl)
	200 (Mbit/s)	200 (Mbit/s)	279
	1000 (Mbit/s)	1000 (Mbit/s)	83
	(Mbit/s)	(Mbit/s)	
- davon geplante Anzahl mit FTTB/H erschlossener Hausanschlüsse			356
Geplanter Abschluss der Ausbaumaßnahme(n) (laut Netzbetreiber)	11.2024		(Monat.Jahr)

## 2. Technische Informationen zu dem Erschließungsgebiet / zu den Losen

Art(en) des Ausbaus			
Angabe der in Aussicht gestellten Zugangsvarianten nach Nr. 13.2 BayGibitR i.V.m. Nr. 5.3 und Nr. 7.2 BayGibitR nach ABl. EU 2013/C 25/01 (bitte bestätigen Sie nur die Zugangsvarianten passend zur Art des von Ihnen gewählten Ausbaus)	<b>FTTB</b>	<b>Bestätigung</b>	
	<i>Zugang zu Leerrohren</i>	Ja	
	<i>Zugang zu unbeschalteten Glasfaserleitungen</i>	Ja	
	<i>entbündelter Zugang zum Teilnehmeranschluss</i>	Ja	
	<i>Bitstromzugang</i>	Ja	
	<b>ggf. zusätzlich bei sonstiger Infrastruktur</b>		
<i>gemeinsame Nutzung der physischen Masten</i>			
<i>Zugang zu Backhaulnetzen</i>			
Werden Leerrohre verlegt, so müssen diese groß genug sein, um Platz für mehrere (mindestens drei) Kabelnetze sowie für Point-to-Multipoint- und Point-to-Point-Lösungen zu bieten.	<b>Bestätigung zur Dimensionierung der Leerrohre</b>		
	<i>Leerrohre bieten ausreichend Platz</i>	Ja	
Falls ein nicht regulierter Anbieter den Zuschlag erhalten hat und die Preise der Zugangsvarianten (Vorleistungsprodukte) bekannt sind, geben Sie diese bitte hier ein:	Name des Produkts	Preis in €	
Daten der geplanten Infrastruktur	Tiefbau unversiegelt	2.681	(Meter)
	Tiefbau versiegelt	5.764	(Meter)
	Oberirdische Leitungsverläufe	435	(Meter)
	Masten	0	(Anzahl)
	Leerrohr	19.193	(Meter)
	Glasfaser	90.644	(Meter)
	Haupteinspeisepunkte (POP)	1	(Anzahl)
	Muffen / Schächte / MFG	7	(Anzahl)
Grundstücks- / Hausanschlüsse	362	(Anzahl)	

## 3. Grafische Darstellung des Erschließungsgebiets, Bestätigungen

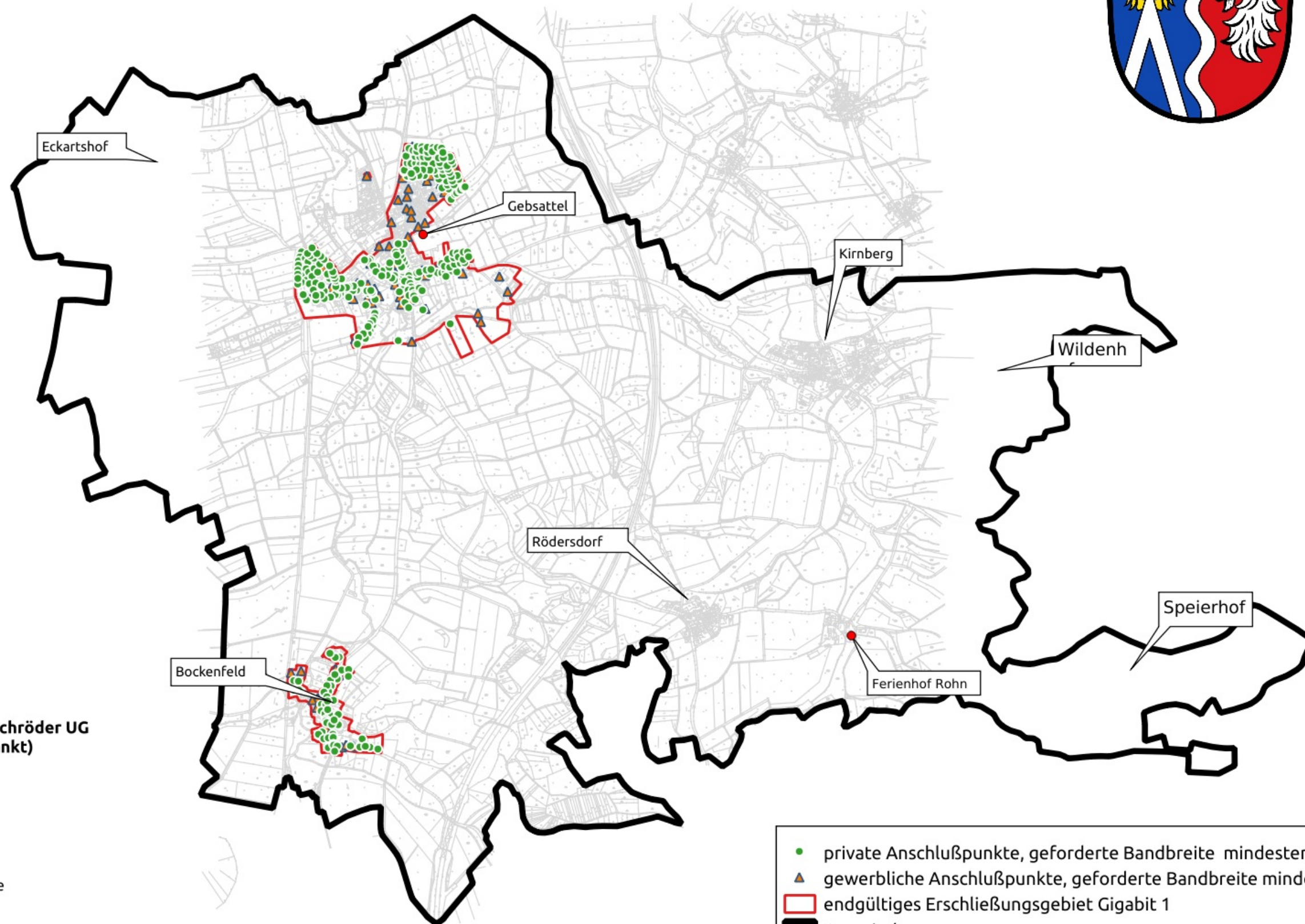
Eine Darstellung des Erschließungsgebiets / der Lose wurde, entsprechend den Anforderungen des Hinweisdokuments, zusammen mit diesem Fördersteckbrief an das Bayerische Breitbandzentrum als PDF übersand und befindet sich im Anhang.	Ja
Ein Abdruck des unterzeichneten Kooperationsvertrages/Pachtvertrages wird/wurde der Bundesnetzagentur in elektronischer Form an <a href="mailto:breitbandbeihilfen@bnetza.de">breitbandbeihilfen@bnetza.de</a> vorgelegt.	Ja

## 4. Abschließender Hinweis

Alle Inhalte wurden mit größtmöglicher Sorgfalt und nach bestem Wissen und Gewissen erstellt. Die Informationen basieren auf den im Rahmen des Bayerischen Breitbandförderprogramms erstellten Planungsunterlagen zum Breitbandausbau in der o.g. Kommune/Stadt. Das Bayerische Breitbandzentrum übernimmt daher keinerlei Haftung für eventuelle Schäden oder Konsequenzen, die durch die direkte oder indirekte Nutzung der in diesem Dokument enthaltenen Informationen entstehen. Haftungsansprüche gegen das Breitbandzentrum, die durch die Nutzung der Inhalte bzw. durch die Nutzung fehlerhafter und unvollständiger Informationen verursacht wurden, sind grundsätzlich ausgeschlossen, sofern seitens des Breitbandzentrums kein nachweislich vorsätzliches oder grob fahrlässiges Verschulden vorliegt.

# endgültiges Erschließungsgebiet Gigabit 1

# Gemeinde Gebsattel

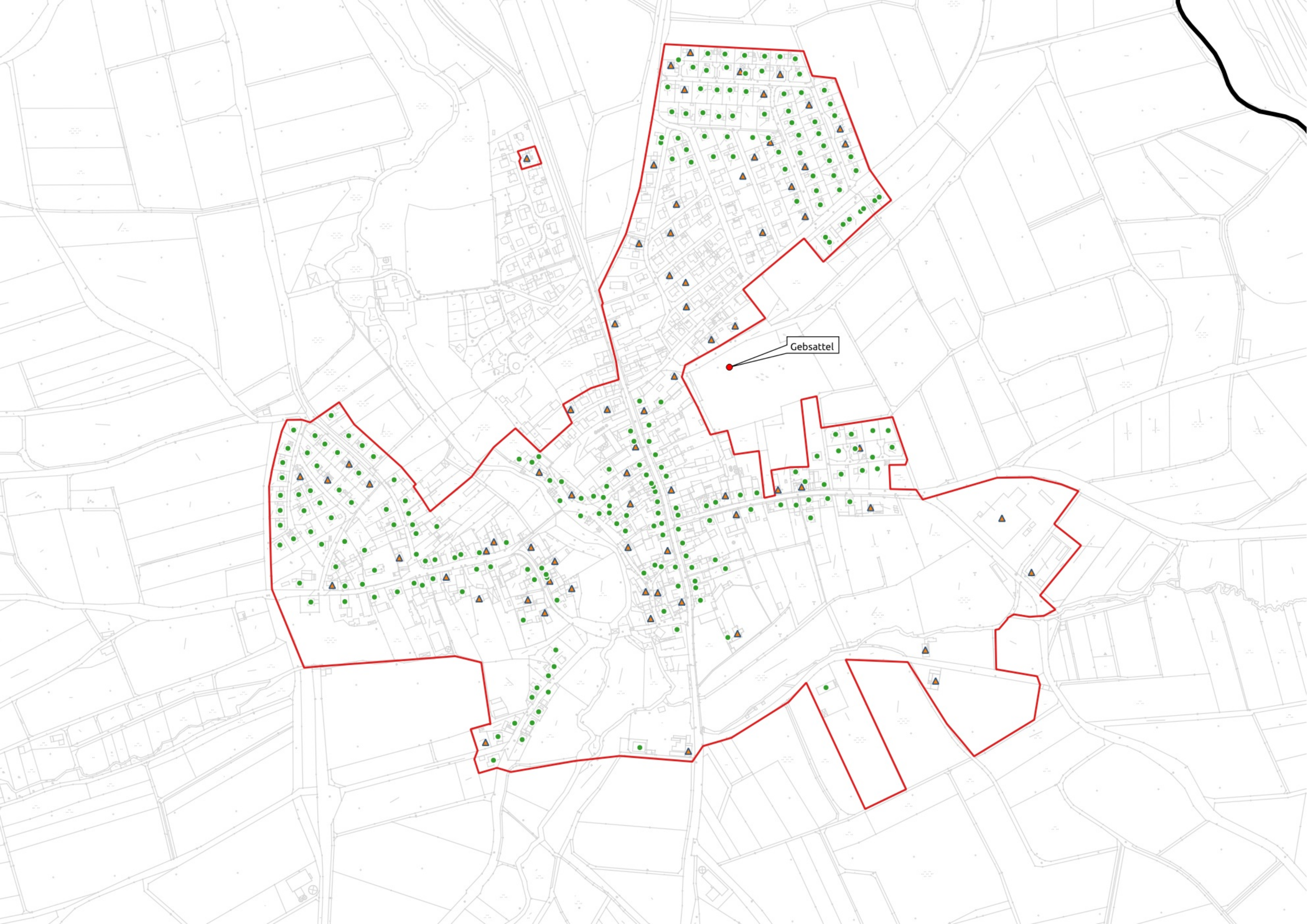


Planungsbüro Stephan Schröder UG  
(haftungsbeschränkt)

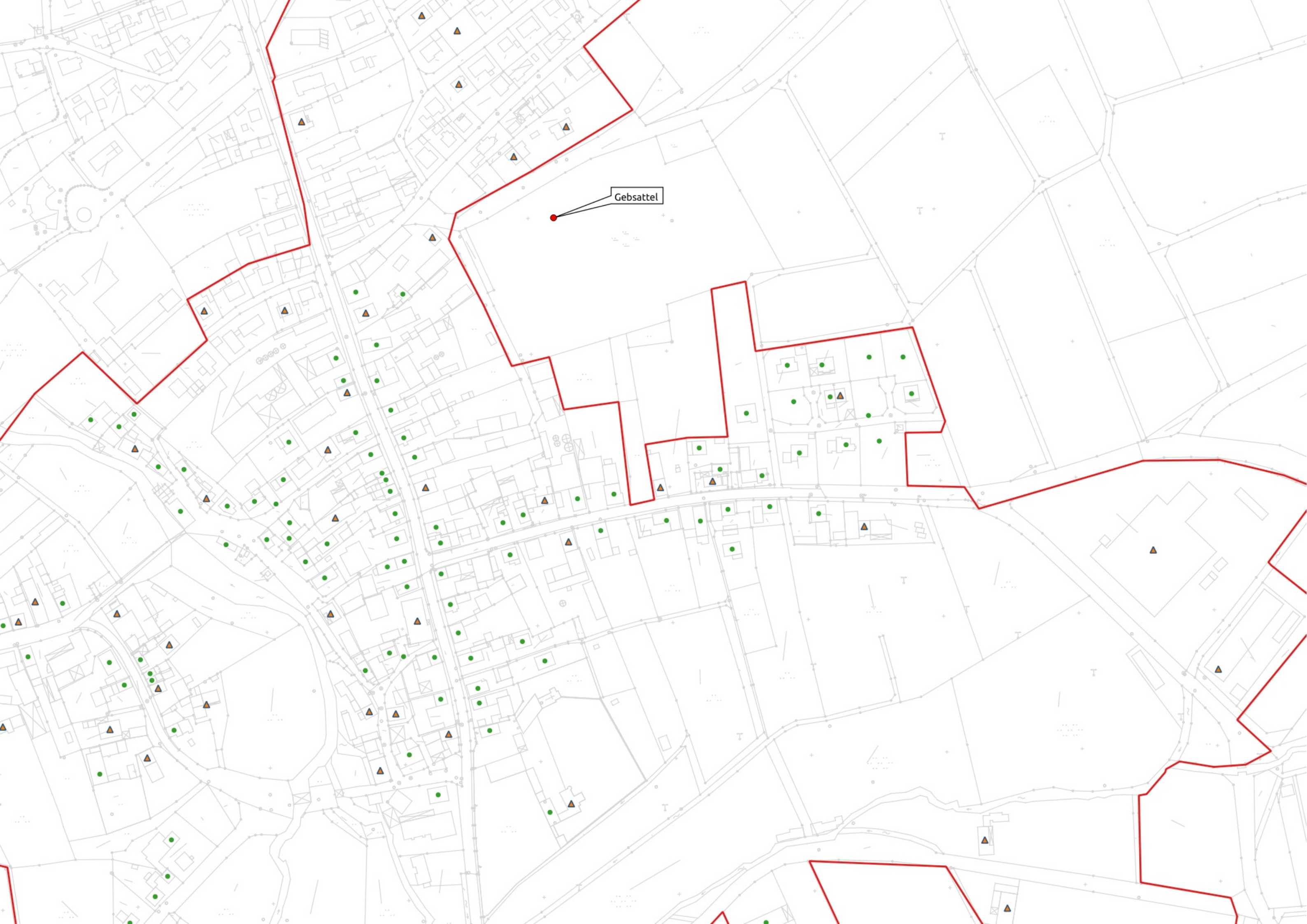


[www.breitbandplanung.de](http://www.breitbandplanung.de)

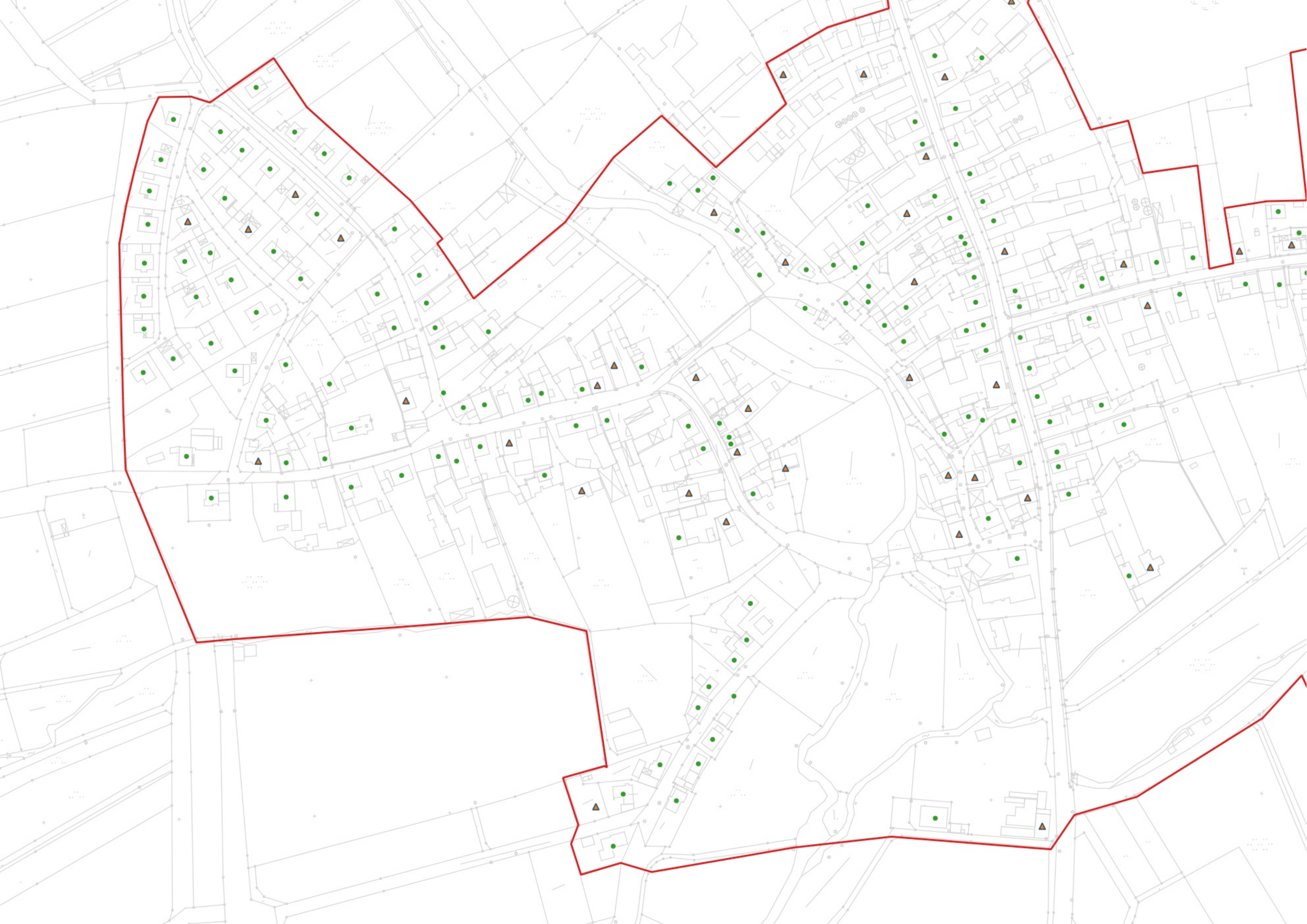
- private Anschlußpunkte, geforderte Bandbreite mindestens 200 MBit/s symmetrisch
- ▲ gewerbliche Anschlußpunkte, geforderte Bandbreite mindestens 1 GB/s symmetrisch
- ▭ endgültiges Erschließungsgebiet Gigabit 1
- ▭ Gemeindegrenze

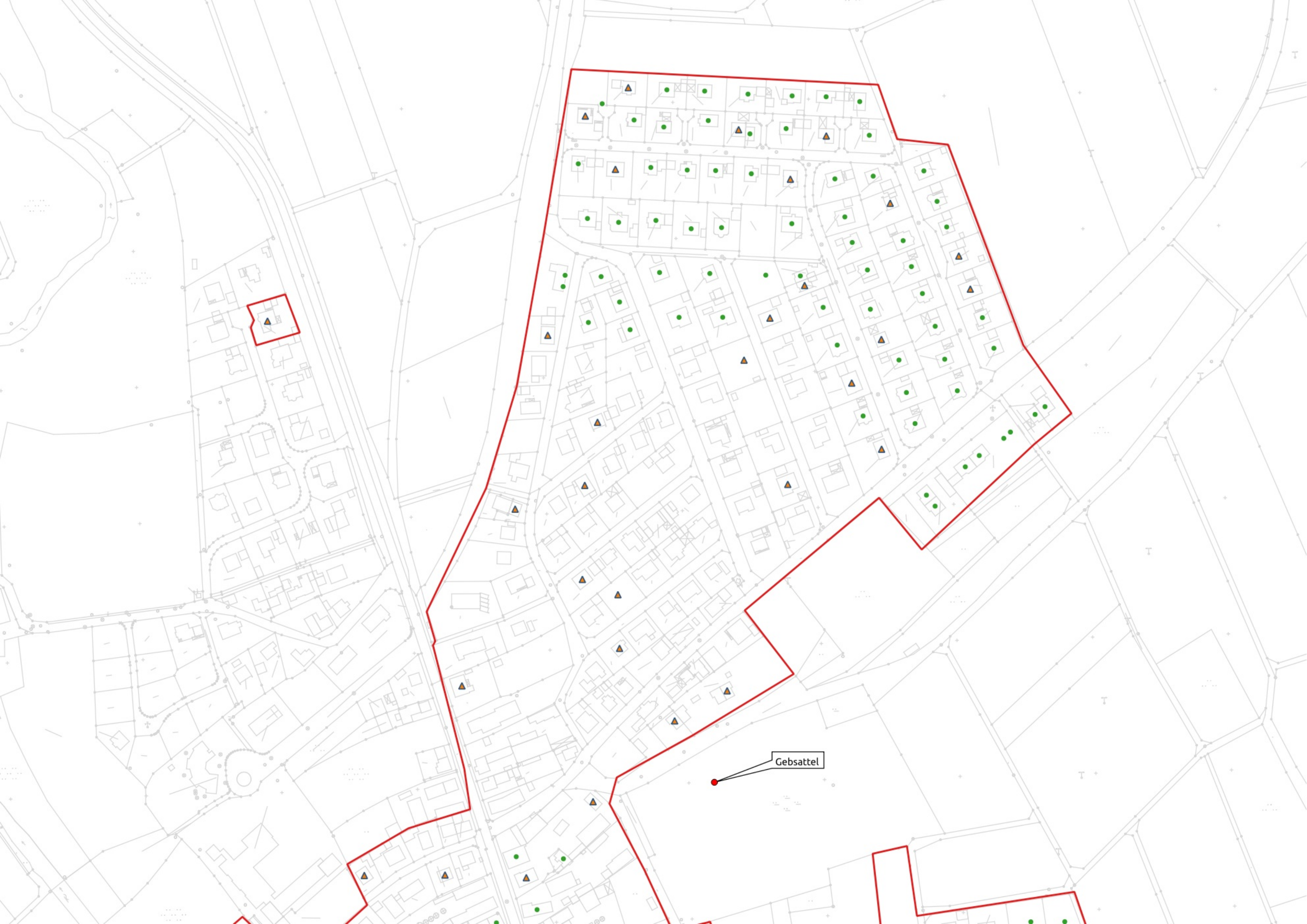


Gebstattel

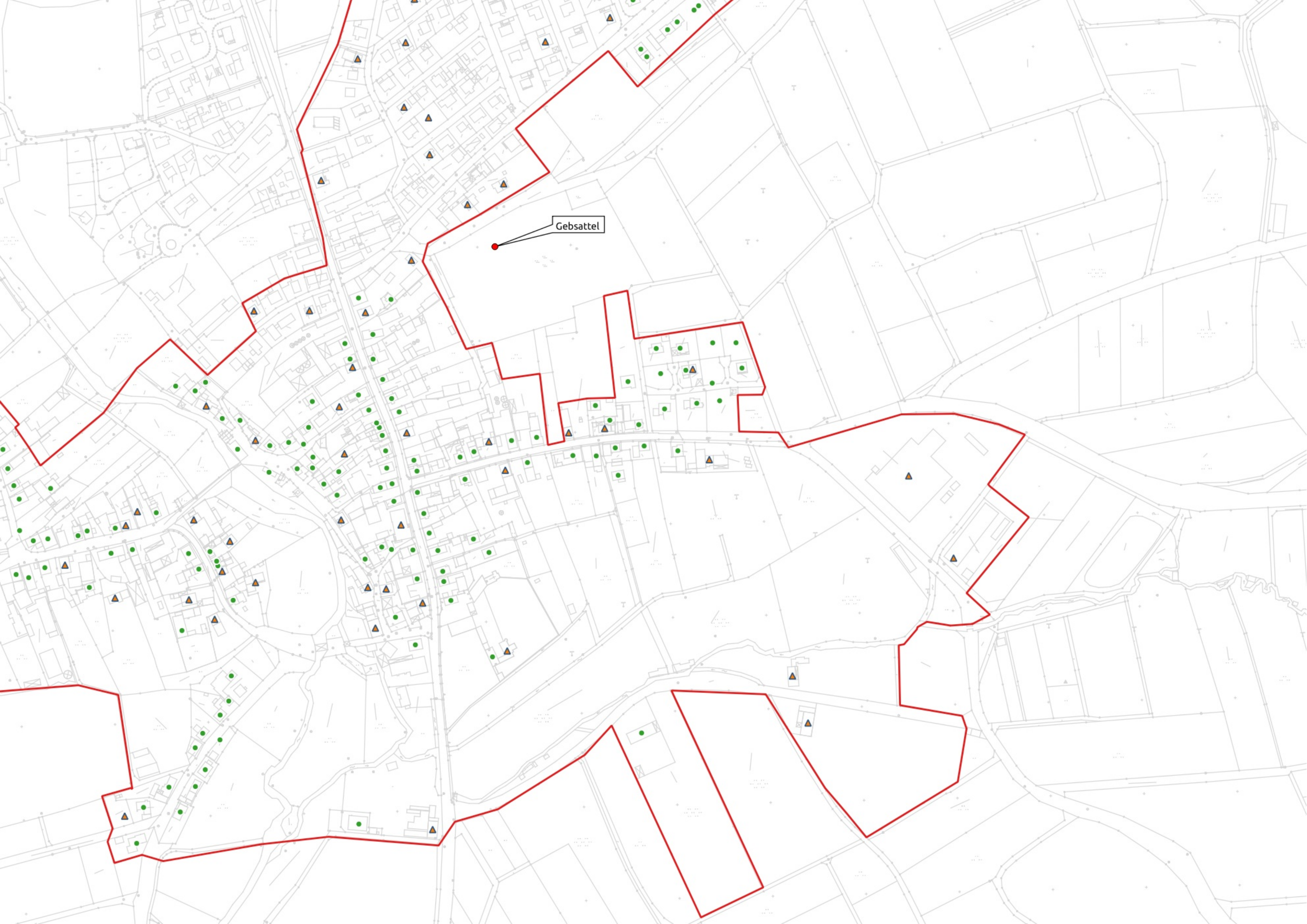


Gebattel





Gebstättel

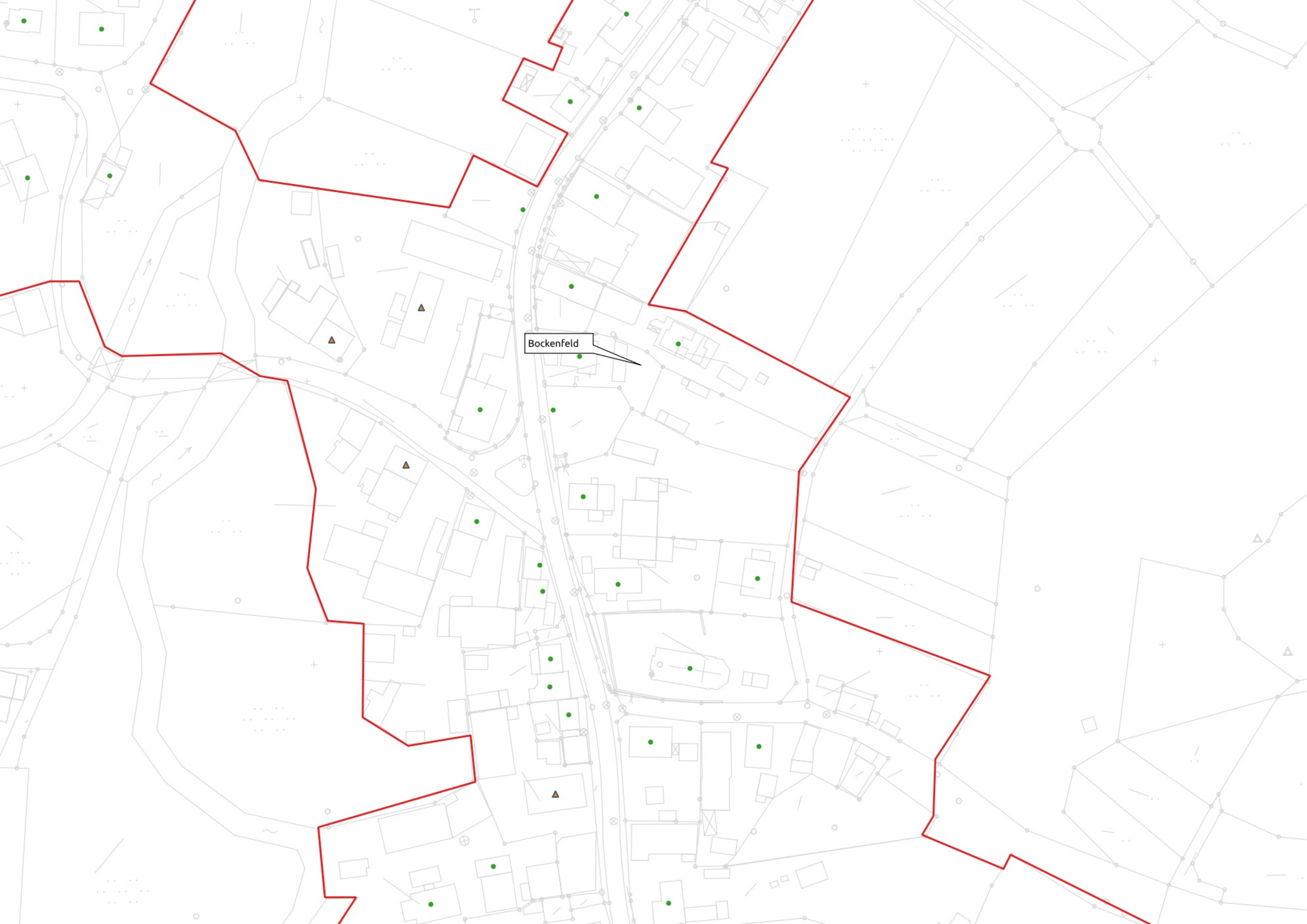


Gepsattel





Bockenfeld



Bockenfeld