

Name der Kommune (Gemeinde/Stadt)	Hutthurm, Lkr. Passau
Amtlicher Gemeindeschlüssel (AGS)	09275128
Landkreis	Passau
Regierungsbezirk	Niederbayern

Fördersteckbrief BayGibitR

Name Erschließungsgebiet:	EG Voglöd, Tragenreuth, Niederpretz, Guttenhofen, Salzgattern, GE Gold. Steig
Ausbauender Netzbetreiber:	Telekom Deutschland GmbH
Handelsregisternummer des Netzbetreibers	HRB 5919

Folgende Felder sind nur bei Einteilung des Erschließungsgebiets in mehrere Lose auszufüllen:

Name Los 1:	
Ausbauender Netzbetreiber 1:	
Handelsregisternummer des Netzbetreibers 1:	
Name Los 2:	
Ausbauender Netzbetreiber 2:	
Handelsregisternummer des Netzbetreibers 2:	
Name Los 3:	
Ausbauender Netzbetreiber 3:	
Handelsregisternummer des Netzbetreibers 3:	
Name Los 4:	
Ausbauender Netzbetreiber 4:	
Handelsregisternummer des Netzbetreibers 4:	
Name Los 5:	
Ausbauender Netzbetreiber 5:	
Handelsregisternummer des Netzbetreibers 5:	

Datum 29.06.2023

Dokumentation der Infrastruktur gemäß Ziffer 13.2 der BayGibitR

1. Allgemeine Informationen zu dem Erschließungsgebiet / zu den Losen

Interkommunale Zusammenarbeit	Nein	
falls ja: beteiligte Kommune(n)	Name	AGS
Allgemeine Projektbeschreibung (Stichpunktartige Beschreibung der wesentlichen technischen Ausbaumaßnahmen in den EG/Losen)	Planung, Errichtung und Betrieb eines gigabitfähigen Glasfaser-Netzes im Erschließungsgebiet Markt Hutthurm (Voglöd, Tragenreuth, Niederpretz, Guttenhofen, Salzgattern und im GE Goldener Steig)	

Datum des Vertragsabschlusses (Kooperationsvertrag mit dem (jeweiligen) Netzbetreiber)	01.06.2023			
Geplante Anzahl versorgbarer Grundstücks- / Hausanschlüsse gesamt (s. Hinweisdokument Fördersteckbrief)	Download mind.	Upload mind.		(Anzahl)
	200 (Mbit/s)	200 (Mbit/s)	60	
	1000 (Mbit/s)	1000 (Mbit/s)	23	
	(Mbit/s)	(Mbit/s)		
- davon geplante Anzahl mit FTTB/H erschlossener Hausanschlüsse				83
Geplanter Abschluss der Ausbaumaßnahme(n) (laut Netzbetreiber)			06.2025	(Monat.Jahr)

2. Technische Informationen zu dem Erschließungsgebiet / zu den Losen

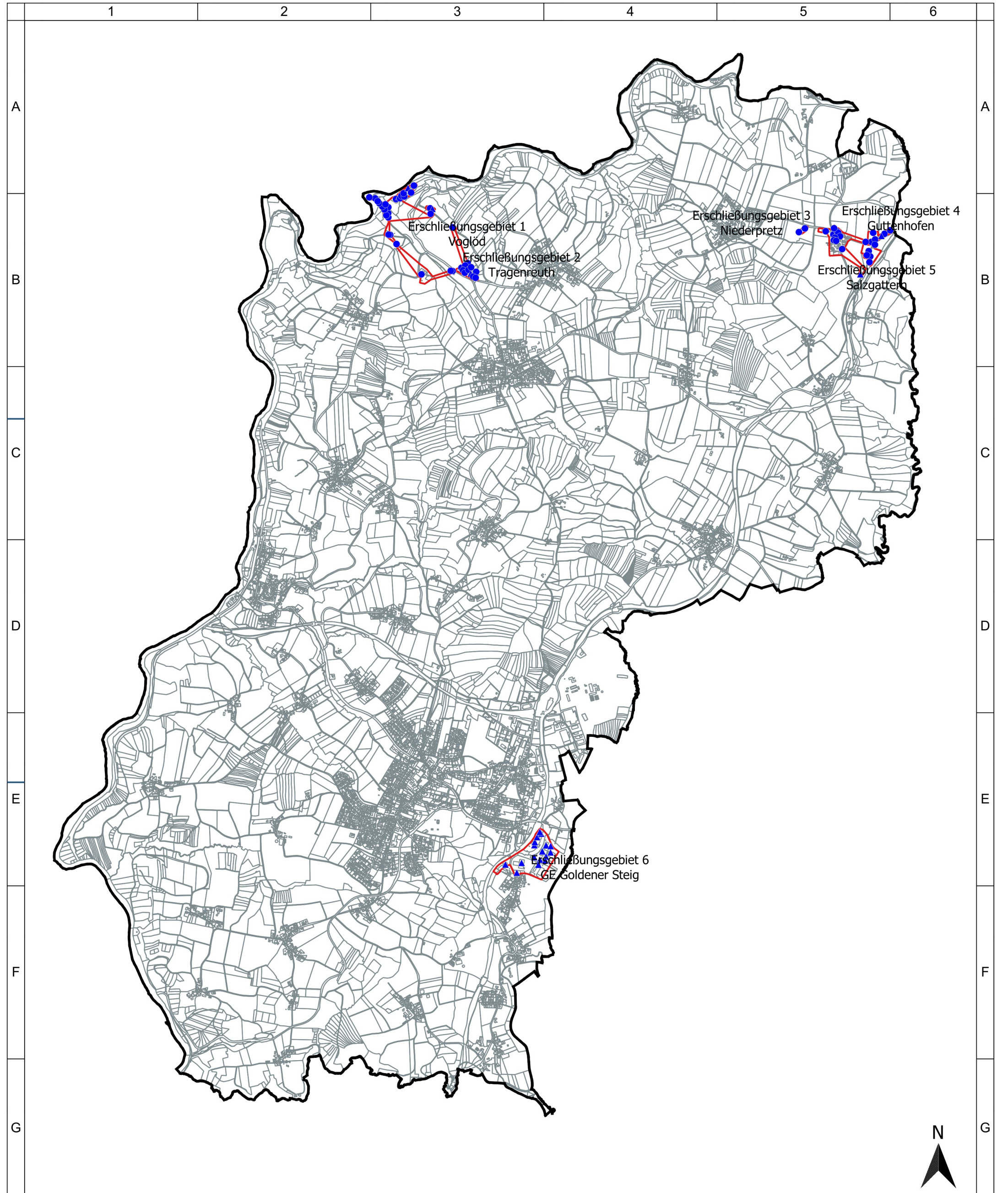
Art(en) des Ausbaus			
Angabe der in Aussicht gestellten Zugangsvarianten nach Nr. 13.2 BayGibitR i.V.m. Nr. 5.3 und Nr. 7.2 BayGibitR nach ABl. EU 2013/C 25/01 (bitte bestätigen Sie nur die Zugangsvarianten passend zur Art des von Ihnen gewählten Ausbaus)	FTTB	Bestätigung	
	Zugang zu Leerrohren	Ja	
	Zugang zu unbeschalteten Glasfaserleitungen	Ja	
	entbündelter Zugang zum Teilnehmeranschluss	Ja	
	Bitstromzugang	Ja	
	ggf. zusätzlich bei sonstiger Infrastruktur		
gemeinsame Nutzung der physischen Masten			
Zugang zu Backhaulnetzen			
Werden Leerrohre verlegt, so müssen diese groß genug sein, um Platz für mehrere (mindestens drei) Kabelnetze sowie für Point-to-Multipoint- und Point-to-Point-Lösungen zu bieten.	Bestätigung zur Dimensionierung der Leerrohre		
	Leerrohre bieten ausreichend Platz	Ja	
Falls ein nicht regulierter Anbieter den Zuschlag erhalten hat und die Preise der Zugangsvarianten (Vorleistungsprodukte) bekannt sind, geben Sie diese bitte hier ein:	Name des Produkts	Preis in €	
Daten der geplanten Infrastruktur	Tiefbau unversiegelt	1.889	(Meter)
	Tiefbau versiegelt	1.119	(Meter)
	Oberirdische Leitungsverläufe	830	(Meter)
	Masten	0	(Anzahl)
	Leerrohr	6.435	(Meter)
	Glasfaser	26.688	(Meter)
	Haupteinspeisepunkte (POP)	2	(Anzahl)
	Muffen / Schächte / MFG	4	(Anzahl)
Grundstücks- / Hausanschlüsse	83	(Anzahl)	

3. Grafische Darstellung des Erschließungsgebiets, Bestätigungen

Eine Darstellung des Erschließungsgebiets / der Lose wurde, entsprechend den Anforderungen des Hinweisdokuments, zusammen mit diesem Fördersteckbrief an das Bayerische Breitbandzentrum als PDF übersandt und befindet sich im Anhang.	Ja
Ein Abdruck des unterzeichneten Kooperationsvertrages/Pachtvertrages wird/wurde der Bundesnetzagentur in elektronischer Form an breitbandbeihilfen@bnetza.de vorgelegt.	Ja

4. Abschließender Hinweis

Alle Inhalte wurden mit größtmöglicher Sorgfalt und nach bestem Wissen und Gewissen erstellt. Die Informationen basieren auf den im Rahmen des Bayerischen Breitbandförderprogramms erstellten Planungsunterlagen zum Breitbandausbau in der o.g. Kommune/Stadt. Das Bayerische Breitbandzentrum übernimmt daher keinerlei Haftung für eventuelle Schäden oder Konsequenzen, die durch die direkte oder indirekte Nutzung der in diesem Dokument enthaltenen Informationen entstehen. Haftungsansprüche gegen das Breitbandzentrum, die durch die Nutzung der Inhalte bzw. durch die Nutzung fehlerhafter und unvollständiger Informationen verursacht wurden, sind grundsätzlich ausgeschlossen, sofern seitens des Breitbandzentrums kein nachweislich vorsätzliches oder grob fahrlässiges Verschulden vorliegt.



Geobasisdaten:
 © Bayerische Vermessungsverwaltung
 (geodaten.bayern.de) 2023
 © OpenStreetMap-Mitwirkende

Legende
 Adresspunkte [83]
 ● privat [60]
 ▲ gewerblich [23]
 □ Erschließungsgebiet
 — Gemeindegrenze

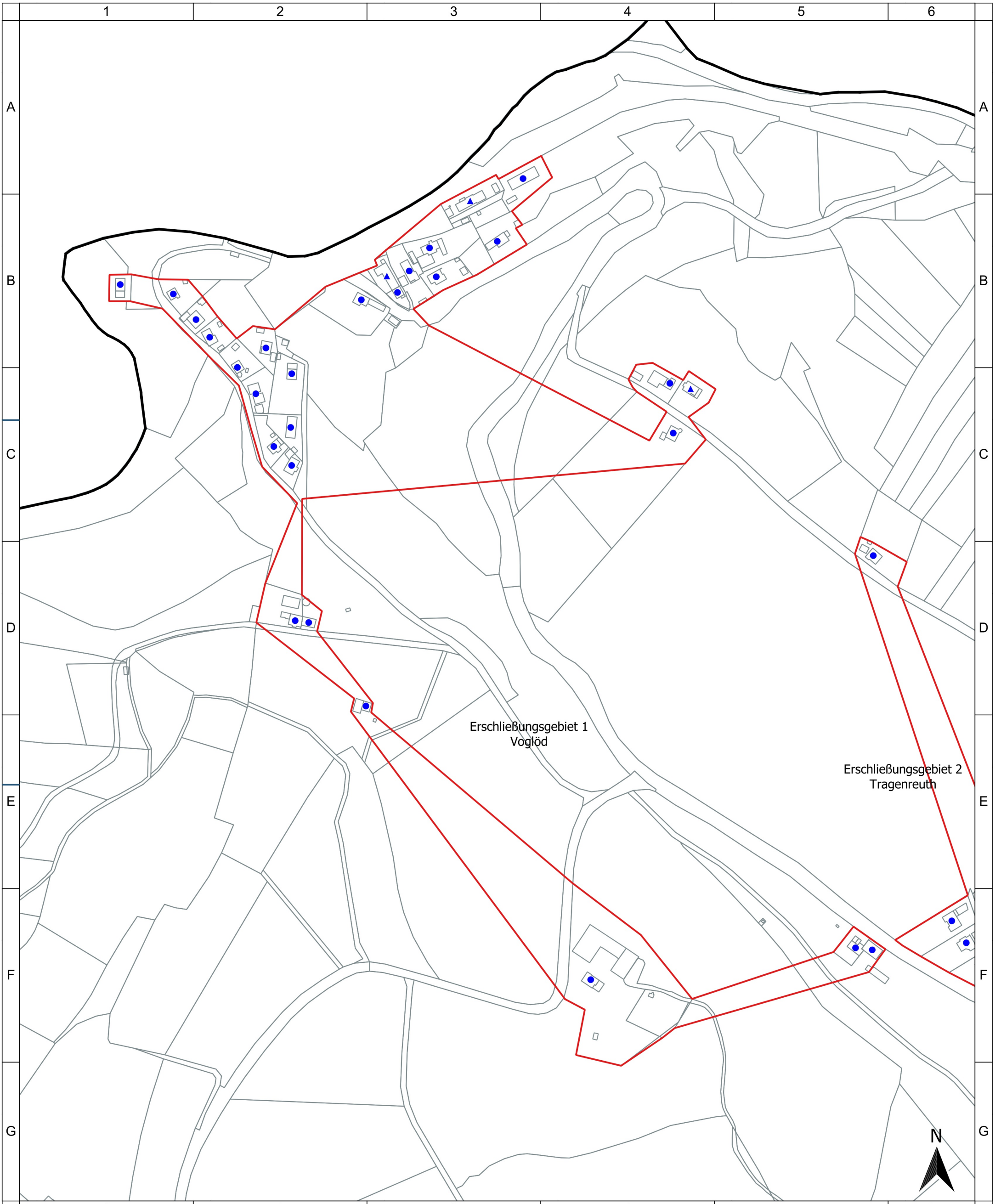


Projekt:
 HUTTHURM1BB05
 Typ:
 BayGibitR

Maßstab:
 0 400 800 1.200 1.600 m

Blatt: 1

Markt Hutthurm Fördersteckbrief Übersicht

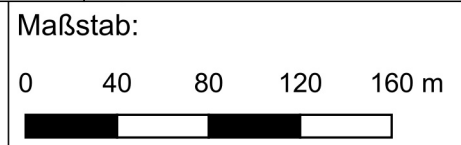


Geobasisdaten:
 © Bayerische Vermessungsverwaltung
 (geodaten.bayern.de) 2023
 © OpenStreetMap-Mitwirkende

- Legende**
- Adresspunkte
 - privat
 - ▲ gewerblich
 - Erschließungsgebiet
 - Gemeindegrenze

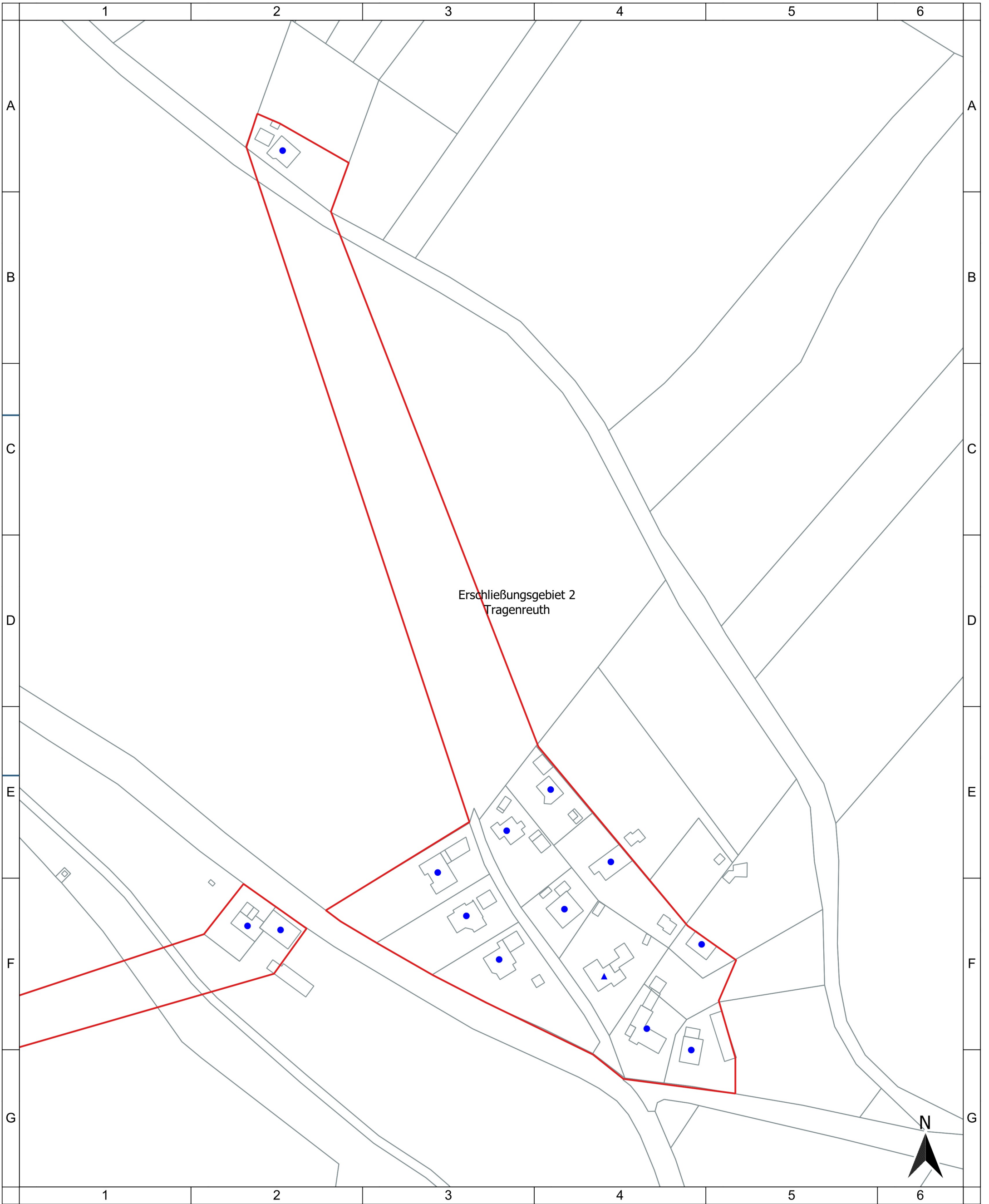


Projekt:
 HUTTHURM1BB05
 Typ:
 BayGibitR



Blatt: 1

Markt Hutthurm
Fördersteckbrief
EG 1
Voglöd



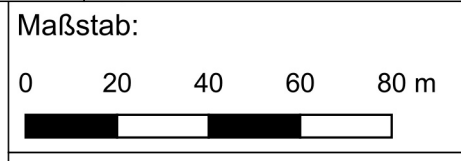
Erschließungsgebiet 2
Tragenreuth

Geobasisdaten:
© Bayerische Vermessungsverwaltung
(geodaten.bayern.de) 2023
© OpenStreetMap-Mitwirkende

- Legende**
- Adresspunkte
 - privat
 - ▲ gewerblich
 - Erschließungsgebiet
 - Gemeindegrenze



Projekt:
HUTTHURM1BB05
Typ:
BayGibitR



Blatt: 1

Markt Hutthurm
Fördersteckbrief
EG 2
Tragenreuth



Erschließungsgebiet 3
Niederpretz

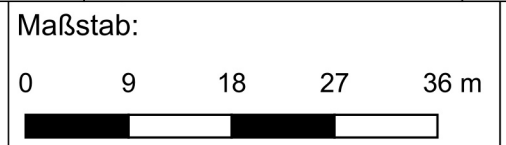


Geobasisdaten:
© Bayerische Vermessungsverwaltung
(geodaten.bayern.de) 2023
© OpenStreetMap-Mitwirkende

- Legende**
- Adresspunkte
 - privat
 - ▲ gewerblich
 - Erschließungsgebiet
 - Gemeindegrenze

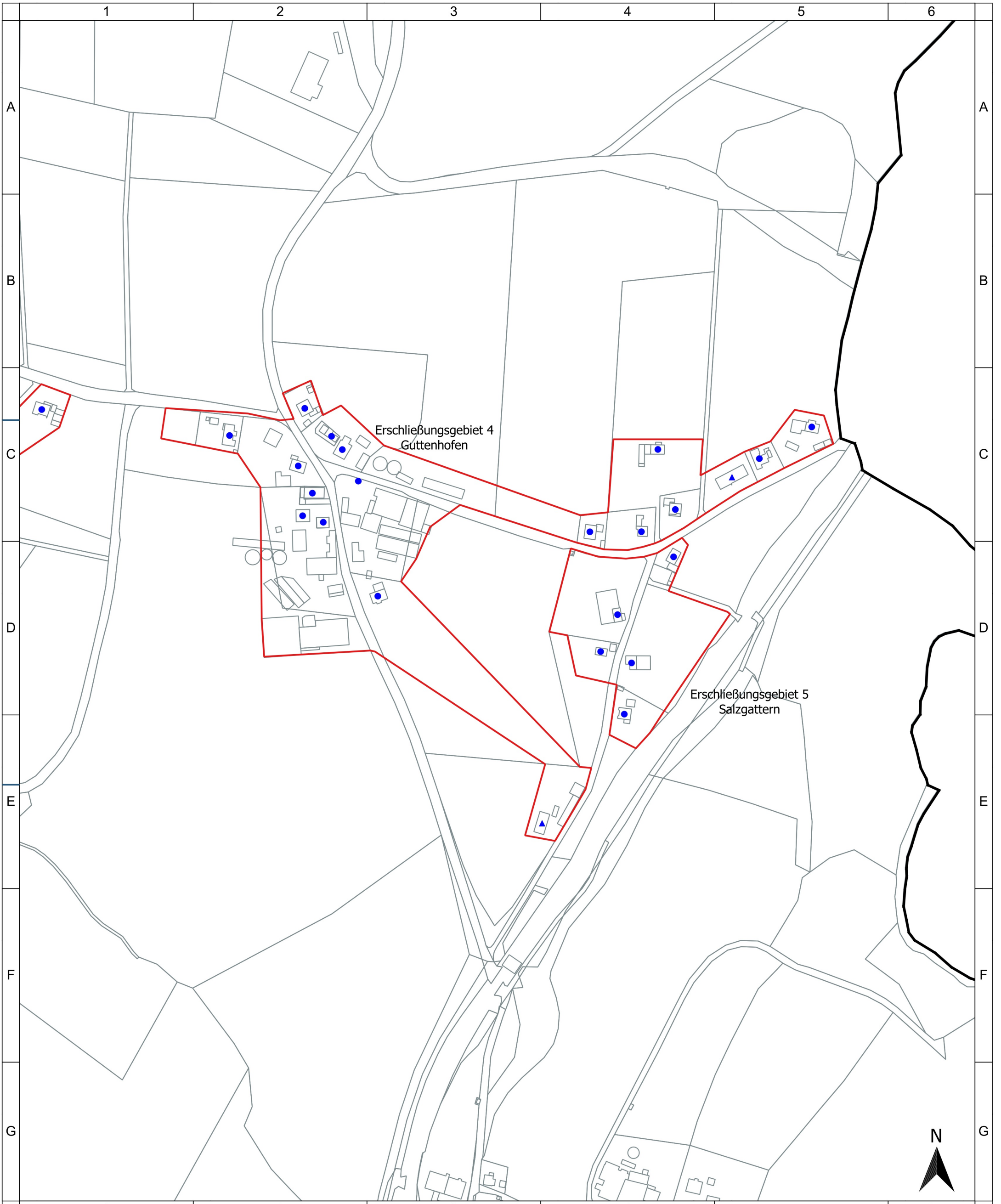


Projekt:
HUTTHURM1BB05
Typ:
BayGibitR



Blatt: 1

Markt Hutthurm
Fördersteckbrief
EG 3
Niederpretz



Geobasisdaten:
 © Bayerische Vermessungsverwaltung
 (geodaten.bayern.de) 2023
 © OpenStreetMap-Mitwirkende

- Legende**
- Adresspunkte
 - privat
 - ▲ gewerblich
 - Erschließungsgebiet
 - Gemeindegrenze



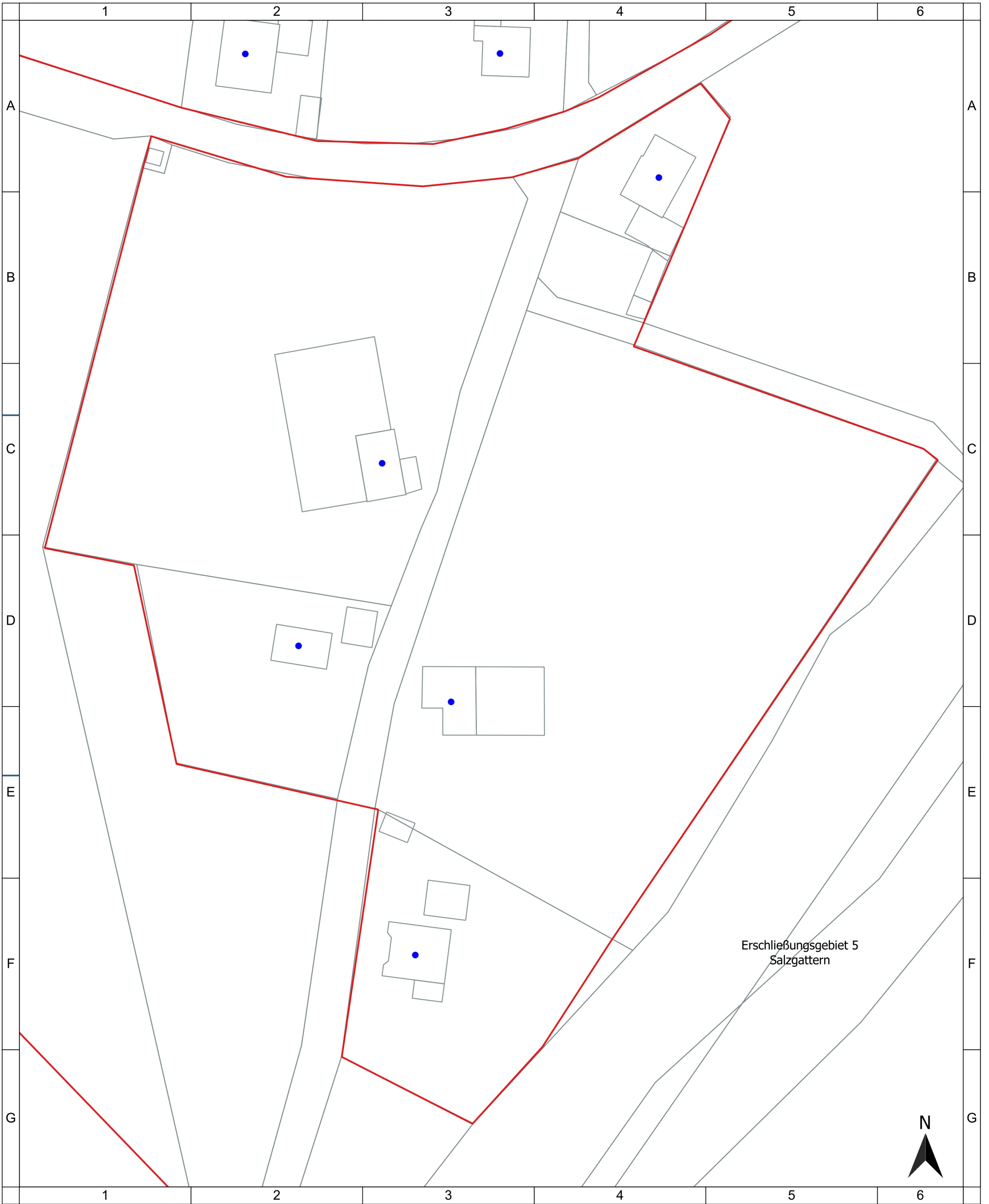
Projekt:
 HUTTHURM1BB05
 Typ:
 BayGibitR



Blatt: 1

Markt Hutthurm
Fördersteckbrief
EG 4
Guttenhofen





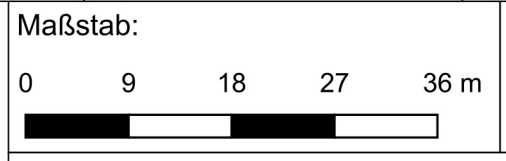
Erschließungsgebiet 5
Salzgattern

Geobasisdaten:
© Bayerische Vermessungsverwaltung
(geodaten.bayern.de) 2023
© OpenStreetMap-Mitwirkende

- Legende**
- Adresspunkte
 - privat
 - ▲ gewerblich
 - Erschließungsgebiet
 - Gemeindegrenze

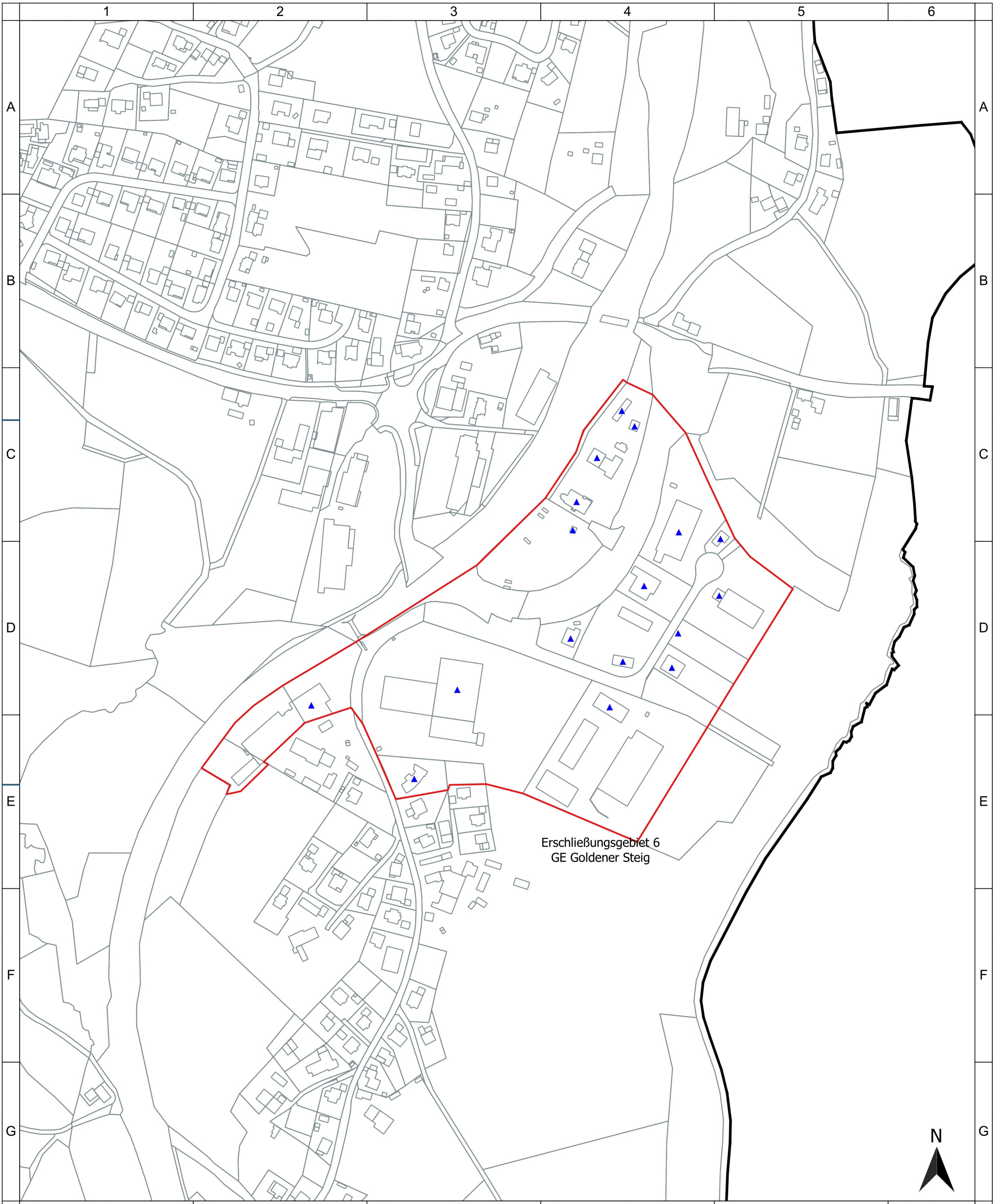


Projekt:
HUTTHURM1BB05
Typ:
BayGibitR



Blatt: 1

Markt Hutthurm
Fördersteckbrief
EG 5
Salzgattern

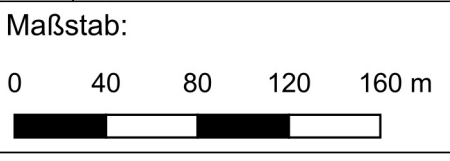


Geobasisdaten:
 © Bayerische Vermessungsverwaltung
 (geodaten.bayern.de) 2023
 © OpenStreetMap-Mitwirkende

- Legende**
- Adresspunkte
 ● privat
 - ▲ gewerblich
 - ▭ Erschließungsgebiet
 - Gemeindegrenze



Projekt:
 HUTTHURM1BB05
 Typ:
 BayGibitR



Blatt: 1

Markt Hutthurm
Fördersteckbrief
EG 6
GE Goldener Steig