

|                                   |   |
|-----------------------------------|---|
| Name der Kommune (Gemeinde/Stadt) | Treuchtlingen, Lkr. Weißenburg-Gunzenhausen |
| Amtlicher Gemeindeschlüssel (AGS) | 09577173                                    |
| Landkreis                         | Weißenburg-Gunzenhausen                     |
| Regierungsbezirk                  | Mittelfranken                               |

### Fördersteckbrief BayGibitR

|  |                                  |
|--|----------------------------------|
| Name Erschließungsgebiet:                | Gigabit 1                        |
| Ausbauender Netzbetreiber:               | Fiber Network WUG GmbH / Tele AG |
| Handelsregisternummer des Netzbetreibers | HRB 6878                         |

**Folgende Felder sind nur bei Einteilung des Erschließungsgebiets in mehrere Lose auszufüllen:**

|   |  |
|---|--|
| Name Los 1:                                 |  |
| Ausbauender Netzbetreiber 1:                |  |
| Handelsregisternummer des Netzbetreibers 1: |  |
| Name Los 2:                                 |  |
| Ausbauender Netzbetreiber 2:                |  |
| Handelsregisternummer des Netzbetreibers 2: |  |
| Name Los 3:                                 |  |
| Ausbauender Netzbetreiber 3:                |  |
| Handelsregisternummer des Netzbetreibers 3: |  |
| Name Los 4:                                 |  |
| Ausbauender Netzbetreiber 4:                |  |
| Handelsregisternummer des Netzbetreibers 4: |  |
| Name Los 5:                                 |  |
| Ausbauender Netzbetreiber 5:                |  |
| Handelsregisternummer des Netzbetreibers 5: |  |

**Datum** 26.06.2023

Dokumentation der Infrastruktur gemäß Ziffer 13.2 der BayGibitR

1. Allgemeine Informationen zu dem Erschließungsgebiet / zu den Losen

|  |   |     |  |
|--|---|-----|--|
| Interkommunale Zusammenarbeit  | Nein  |     |  |
| falls ja: beteiligte Kommune(n)  | Name  | AGS |  |
|  |   |     |  |
|  |   |     |  |
| Allgemeine Projektbeschreibung<br>(Stichpunktartige Beschreibung der wesentlichen technischen Ausbaumaßnahmen in den EG/Losen) | Ausbau Ortsteil Wettelsheim Bubenheim mit Glasfaser bis ins Haus oder bis zur Grundstücksgrenze |     |  |

|   |                |               |                   |
|---|----------------|---------------|-------------------|
| Datum des Vertragsabschlusses (Kooperationsvertrag mit dem (jeweiligen) Netzbetreiber)                  | 11.02.2023     |               | (Tag.Monat. Jahr) |
| Geplante Anzahl versorgbarer Grundstücks- / Hausanschlüsse gesamt (s. Hinweisdokument Fördersteckbrief) | Download mind. | Upload mind.  | (Anzahl)          |
|   | 200 (Mbit/s)   | 200 (Mbit/s)  | 80                |
|   | 1000 (Mbit/s)  | 1000 (Mbit/s) | 45                |
| - davon geplante Anzahl mit FTTB/H erschlossener Hausanschlüsse   |                |               | 111               |
| Geplanter Abschluss der Ausbaumaßnahme(n) (laut Netzbetreiber)  | 12.2024        |               | (Monat.Jahr)      |

## 2. Technische Informationen zu dem Erschließungsgebiet / zu den Losen

|  |  |                    |          |
|--|--|--------------------|----------|
| Art(en) des Ausbaus  |  |                    |          |
| Angabe der in Aussicht gestellten Zugangsvarianten nach Nr. 13.2 BayGibitR i.V.m. Nr. 5.3 und Nr. 7.2 BayGibitR nach ABl. EU 2013/C 25/01<br>(bitte bestätigen Sie nur die Zugangsvarianten passend zur Art des von Ihnen gewählten Ausbaus) | <b>FTTB</b>  | <b>Bestätigung</b> |          |
|  | <i>Zugang zu Leerrohren</i>                          | Ja                 |          |
|  | <i>Zugang zu unbeschalteten Glasfaserleitungen</i>   | Ja                 |          |
|  | <i>entbündelter Zugang zum Teilnehmeranschluss</i>   | Ja                 |          |
|  | <i>Bitstromzugang</i>                                | Ja                 |          |
|  | <b>ggf. zusätzlich bei sonstiger Infrastruktur</b>   |                    |          |
| <i>gemeinsame Nutzung der physischen Masten</i>  |  |                    |          |
| <i>Zugang zu Backhaulnetzen</i>  |  |                    |          |
| Werden Leerrohre verlegt, so müssen diese groß genug sein, um Platz für mehrere (mindestens drei) Kabelnetze sowie für Point-to-Multipoint- und Point-to-Point-Lösungen zu bieten.   | <b>Bestätigung zur Dimensionierung der Leerrohre</b> |                    |          |
|  | <i>Leerrohre bieten ausreichend Platz</i>            | Ja                 |          |
| Falls ein nicht regulierter Anbieter den Zuschlag erhalten hat und die Preise der Zugangsvarianten (Vorleistungsprodukte) bekannt sind, geben Sie diese bitte hier ein:  | Name des Produkts                                    | Preis in €         |          |
|  |  |                    |          |
|  |  |                    |          |
| Daten der geplanten Infrastruktur  | Tiefbau unversiegelt                                 | 3.443              | (Meter)  |
|  | Tiefbau versiegelt                                   | 8.034              | (Meter)  |
|  | Oberirdische Leitungsverläufe                        | 0                  | (Meter)  |
|  | Masten   | 0                  | (Anzahl) |
|  | Leerrohr   | 9.378              | (Meter)  |
|  | Glasfaser  | 19.500             | (Meter)  |
|  | Haupteinspeisepunkte (POP)                           | 1                  | (Anzahl) |
|  | Muffen / Schächte / MFG                              | 8                  | (Anzahl) |
| Grundstücks- / Hausanschlüsse  | 125  | (Anzahl)           |          |

## 3. Grafische Darstellung des Erschließungsgebiets, Bestätigungen

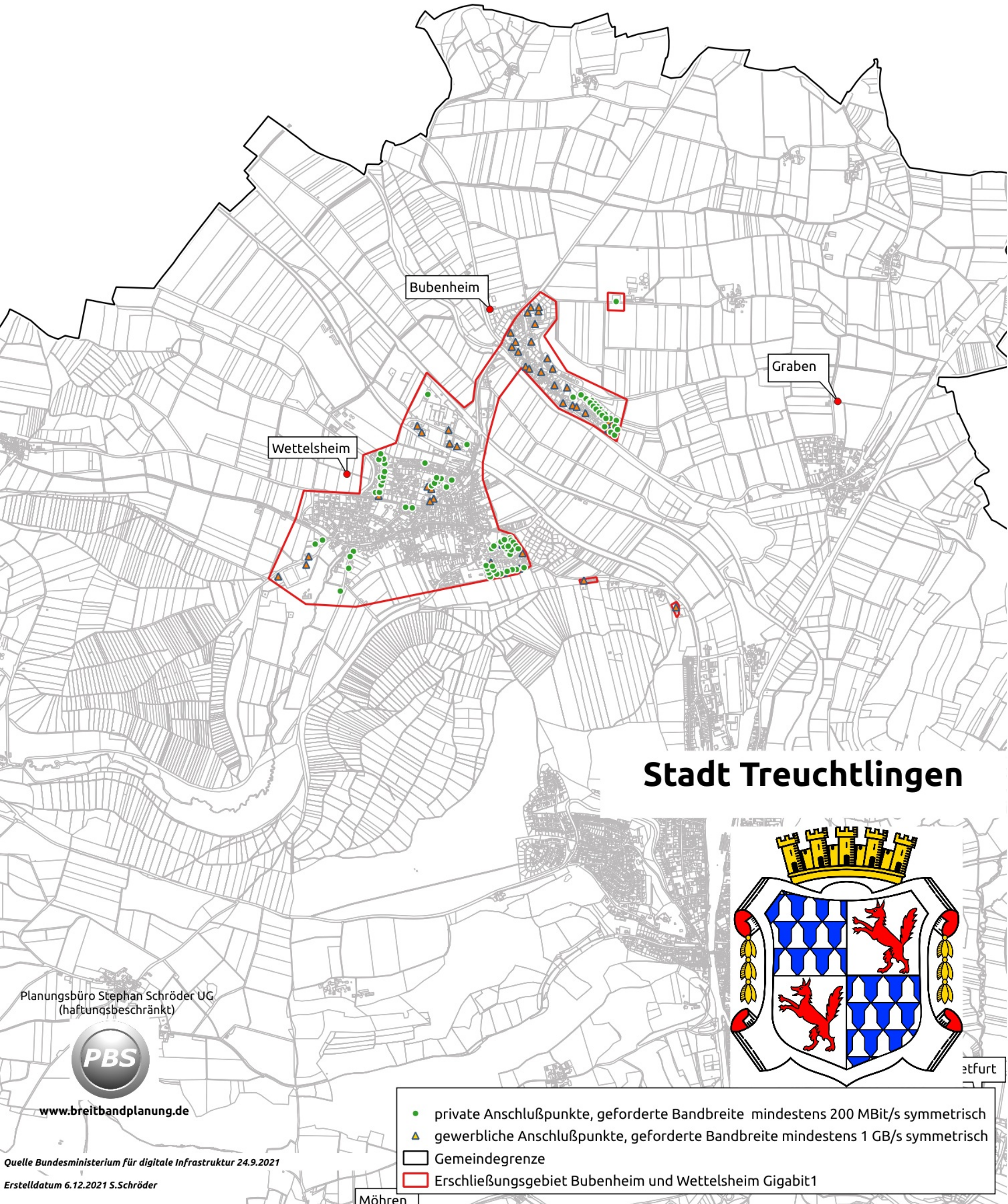
|  |    |
|--|----|
| Eine Darstellung des Erschließungsgebiets / der Lose wurde, entsprechend den Anforderungen des Hinweisdokuments, zusammen mit diesem Fördersteckbrief an das Bayerische Breitbandzentrum als PDF übersand und befindet sich im Anhang. | Ja |
| Ein Abdruck des unterzeichneten Kooperationsvertrages/Pachtvertrages wird/wurde der Bundesnetzagentur in elektronischer Form an <a href="mailto:breitbandbeihilfen@bnetza.de">breitbandbeihilfen@bnetza.de</a> vorgelegt.              | Ja |

## 4. Abschließender Hinweis

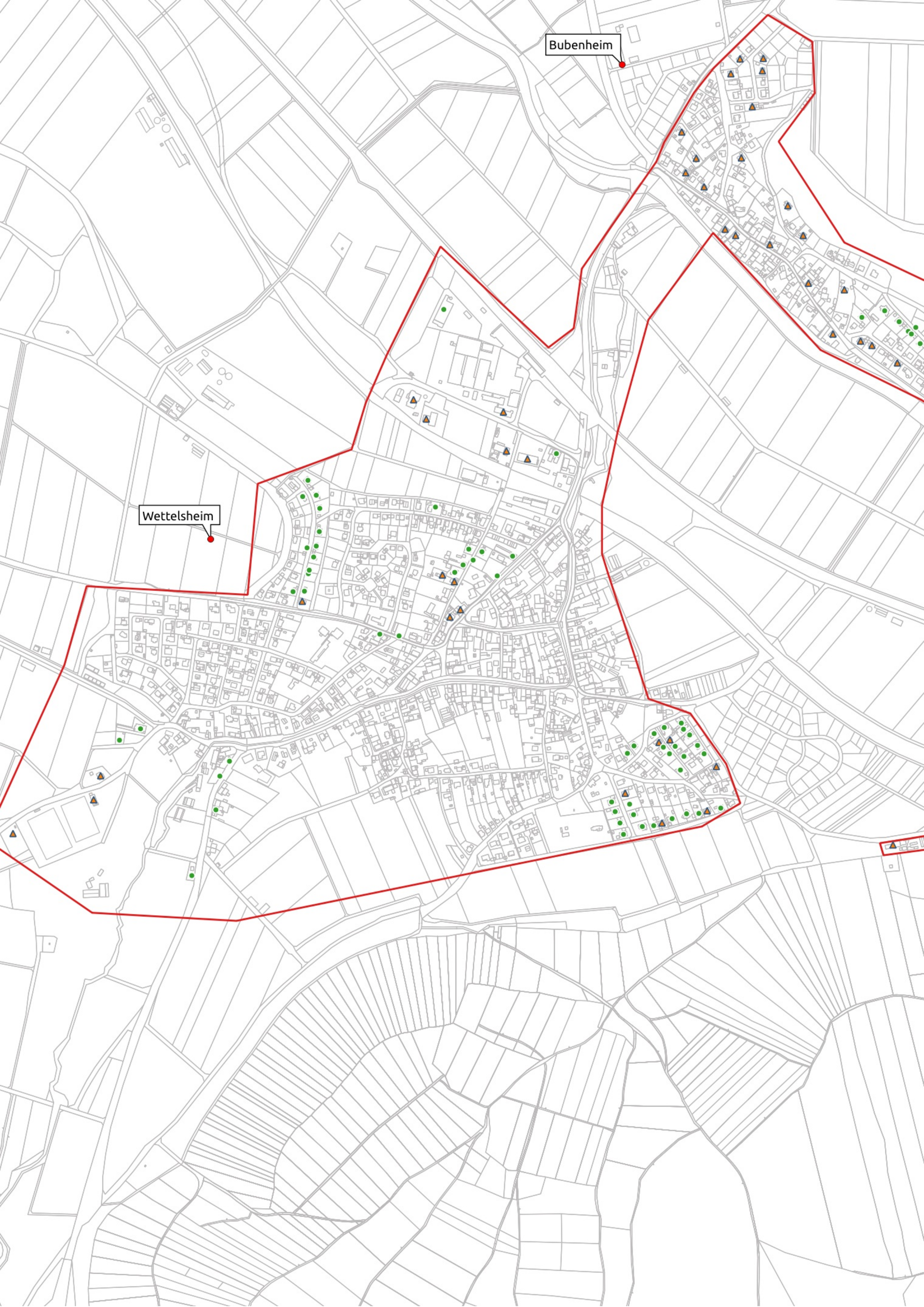
|   |
|---|
| Alle Inhalte wurden mit größtmöglicher Sorgfalt und nach bestem Wissen und Gewissen erstellt. Die Informationen basieren auf den im Rahmen des Bayerischen Breitbandförderprogramms erstellten Planungsunterlagen zum Breitbandausbau in der o.g. Kommune/Stadt. Das Bayerische Breitbandzentrum übernimmt daher keinerlei Haftung für eventuelle Schäden oder Konsequenzen, die durch die direkte oder indirekte Nutzung der in diesem Dokument enthaltenen Informationen entstehen. Haftungsansprüche gegen das Breitbandzentrum, die durch die Nutzung der Inhalte bzw. durch die Nutzung fehlerhafter und unvollständiger Informationen verursacht wurden, sind grundsätzlich ausgeschlossen, sofern seitens des Breitbandzentrums kein nachweislich vorsätzliches oder grob fahrlässiges Verschulden vorliegt. |
|---|



# Gigabit Ausschreibung







Bubenheim

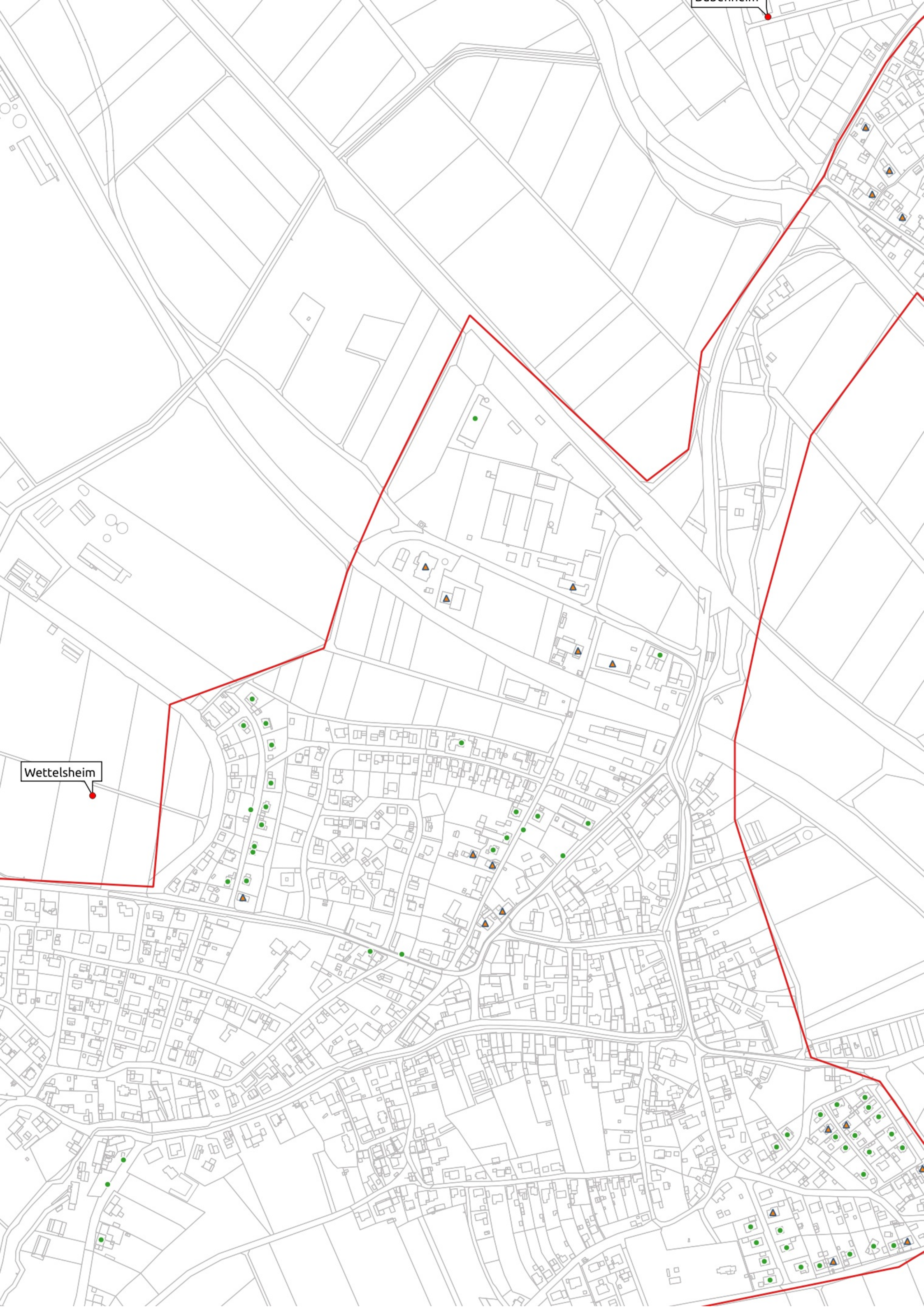
Wettelsheim



Bubenheim







Wettelsheim







Wettelsheim

