

Name der Kommune (Gemeinde/Stadt)	Weitramsdorf, Lkr. Coburg
Amtlicher Gemeindeschlüssel (AGS)	09473175
Landkreis	Coburg
Regierungsbezirk	Oberfranken

## Fördersteckbrief BayGibitR

Name Erschließungsgebiet:	Weitramsdorf mit den Ortsteilen
Ausbauender Netzbetreiber:	CLEVERNET
Handelsregisternummer des Netzbetreibers	HRB 36240

### Folgende Felder sind nur bei Einteilung des Erschließungsgebiets in mehrere Lose auszufüllen:

Name Los 1:	
Ausbauender Netzbetreiber 1:	
Handelsregisternummer des Netzbetreibers 1:	
Name Los 2:	
Ausbauender Netzbetreiber 2:	
Handelsregisternummer des Netzbetreibers 2:	
Name Los 3:	
Ausbauender Netzbetreiber 3:	
Handelsregisternummer des Netzbetreibers 3:	
Name Los 4:	
Ausbauender Netzbetreiber 4:	
Handelsregisternummer des Netzbetreibers 4:	
Name Los 5:	
Ausbauender Netzbetreiber 5:	
Handelsregisternummer des Netzbetreibers 5:	

**Datum** 26.06.2022

### Dokumentation der Infrastruktur gemäß Ziffer 13.2 der BayGibitR

#### 1. Allgemeine Informationen zu dem Erschließungsgebiet / zu den Losen

Interkommunale Zusammenarbeit	Nein	
falls ja: beteiligte Kommune(n)	Name	AGS
Allgemeine Projektbeschreibung (Stichpunktartige Beschreibung der wesentlichen technischen Ausbaumaßnahmen in den EG/Losen)	Im Erschließungsgebiet der Gemeinde Weitramsdorf werden 1.260 Adressen mit FTTB versorgt. Für gewerbliche Anschlüsse werden Übertragungsraten von mindestens 1 Gibt/s symmetrisch, für private Adressen von mind. 200 Mbit/s symmetrisch realisiert.	

Datum des Vertragsabschlusses (Kooperationsvertrag mit dem (jeweiligen) Netzbetreiber)	11.08.2022		(Tag.Monat. Jahr)
Geplante Anzahl versorgbarer Grundstücks- / Hausanschlüsse gesamt (s. Hinweisdokument Fördersteckbrief)	Download mind.	Upload mind.	(Anzahl)
	200 (Mbit/s)	200 (Mbit/s)	1219
	1000 (Mbit/s)	1000 (Mbit/s)	41
	(Mbit/s)	(Mbit/s)	
- davon geplante Anzahl mit FTTB/H erschlossener Hausanschlüsse			1.260
Geplanter Abschluss der Ausbaumaßnahme(n) (laut Netzbetreiber)	11.2023		(Monat.Jahr)

## 2. Technische Informationen zu dem Erschließungsgebiet / zu den Losen

Art(en) des Ausbaus		
Angabe der in Aussicht gestellten Zugangsvarianten nach Nr. 13.2 BayGibitR i.V.m. Nr. 5.3 und Nr. 7.2 BayGibitR nach ABI. EU 2013/C 25/01 (bitte bestätigen Sie nur die Zugangsvarianten passend zur Art des von Ihnen gewählten Ausbaus)	<b>FTTB</b>	Bestätigung
	Zugang zu Leerrohren	Ja
	Zugang zu unbeschalteten Glasfaserleitungen	Ja
	entbündelter Zugang zum Teilnehmeranschluss	Ja
	Bitstromzugang	Ja
	<b>ggf. zusätzlich bei sonstiger Infrastruktur</b>	
	gemeinsame Nutzung der physischen Masten	Nein
Zugang zu Backhaulnetzen	Nein	
Werden Leerrohre verlegt, so müssen diese groß genug sein, um Platz für mehrere (mindestens drei) Kabelnetze sowie für Point-to-Multipoint- und Point-to-Point-Lösungen zu bieten.	<b>Bestätigung zur Dimensionierung der Leerrohre</b>	
	Leerrohre bieten ausreichend Platz	Ja
Falls ein nicht regulierter Anbieter den Zuschlag erhalten hat und die Preise der Zugangsvarianten (Vorleistungsprodukte) bekannt sind, geben Sie diese bitte hier ein:	Name des Produkts	Preis in €
	Zugang zu Leerrohren m/a zzgl. 100 € einmalig	3,50 €
	Zugang zu unbeschalteten Glasfaser zzgl. 100 € einma	1,50 €
	Bitstromzugang Layer2 zzgl. 100 € einmalig	24,50 €

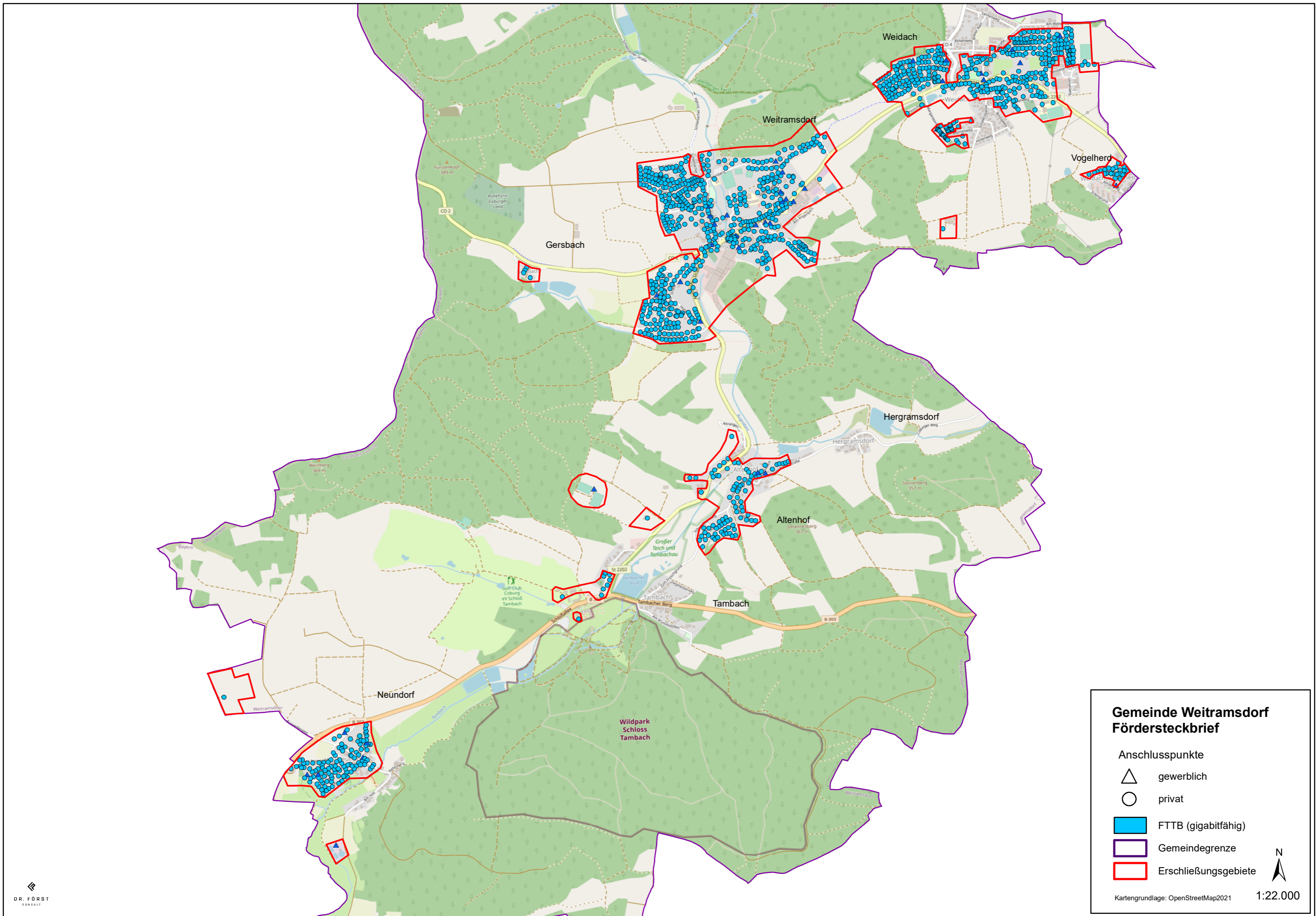
Daten der geplanten Infrastruktur	Tiefbau unversiegelt	26.970	(Meter)
	Tiefbau versiegelt	30.514	(Meter)
	Oberirdische Leitungsverläufe	0	(Meter)
	Masten	0	(Anzahl)
	Leerrohr	97.427	(Meter)
	Glasfaser	345.139	(Meter)
	Haupteinspeisepunkte (POP)	4	(Anzahl)
	Muffen / Schächte / MFG	60	(Anzahl)
	Grundstücks- / Hausanschlüsse	1.260	(Anzahl)

## 3. Grafische Darstellung des Erschließungsgebiets, Bestätigungen

Eine Darstellung des Erschließungsgebiets / der Lose wurde, entsprechend den Anforderungen des Hinweisdokuments, zusammen mit diesem Fördersteckbrief an das Bayerische Breitbandzentrum als PDF übersand und befindet sich im Anhang.	Ja
Ein Abdruck des unterzeichneten Kooperationsvertrages/Pachtvertrages wird/wurde der Bundesnetzagentur in elektronischer Form an breitbandbeihilfen@bnetza.de vorgelegt.	Ja


## 4. Abschließender Hinweis


Alle Inhalte wurden mit größtmöglicher Sorgfalt und nach bestem Wissen und Gewissen erstellt. Die Informationen basieren auf den im Rahmen des Bayerischen Breitbandförderprogramms erstellten Planungsunterlagen zum Breitbandausbau in der o.g. Kommune/Stadt. Das Bayerische Breitbandzentrum übernimmt daher keinerlei Haftung für eventuelle Schäden oder Konsequenzen, die durch die direkte oder indirekte Nutzung der in diesem Dokument enthaltenen Informationen entstehen. Haftungsansprüche gegen das Breitbandzentrum, die durch die Nutzung der Inhalte bzw. durch die Nutzung fehlerhafter und unvollständiger Informationen verursacht wurden, sind grundsätzlich ausgeschlossen, sofern seitens des Breitbandzentrums kein nachweislich vorsätzliches oder grob fahrlässiges Verschulden vorliegt.




**Gemeinde Weitraamsdorf  
Fördersteckbrief**

Anschlusspunkte

-  gewerblich
-  privat

 FTTB (gigabitfähig)

 Gemeindegrenze

 Erschließungsgebiete



Kartengrundlage: OpenStreetMap2021

1:22.000