

Name der Kommune (Gemeinde/Stadt)	Himmelstadt, Lkr. Main-Spessart
Amtlicher Gemeindeschlüssel (AGS)	09677142
Landkreis	Main-Spessart
Regierungsbezirk	Unterfranken

## Fördersteckbrief BayGibitR

Name Erschließungsgebiet:	
Ausbauender Netzbetreiber:	
Handelsregisternummer des Netzbetreibers	

**Folgende Felder sind nur bei Einteilung des Erschließungsgebiets in mehrere Lose auszufüllen:**

Name Los 1:	Los 1
Ausbauender Netzbetreiber 1:	GlasfaserPlus GmbH
Handelsregisternummer des Netzbetreibers 1:	HRB 111286 (Amtsgericht Köln)
Name Los 2:	Los 2
Ausbauender Netzbetreiber 2:	
Handelsregisternummer des Netzbetreibers 2:	
Name Los 3:	Los 3
Ausbauender Netzbetreiber 3:	
Handelsregisternummer des Netzbetreibers 3:	
Name Los 4:	Los 4
Ausbauender Netzbetreiber 4:	GlasfaserPlus GmbH
Handelsregisternummer des Netzbetreibers 4:	HRB 111286 (Amtsgericht Köln)
Name Los 5:	Los 5
Ausbauender Netzbetreiber 5:	GlasfaserPlus GmbH
Handelsregisternummer des Netzbetreibers 5:	HRB 111286 (Amtsgericht Köln)

**Datum** 11.07.2023

### Dokumentation der Infrastruktur gemäß Ziffer 13.2 der BayGibitR

#### 1. Allgemeine Informationen zu dem Erschließungsgebiet / zu den Losen

Interkommunale Zusammenarbeit	Ja	
falls ja: beteiligte Kommune(n)	Name	AGS
	Retzstadt, Lkr. Main-Spessart	09677175
Allgemeine Projektbeschreibung (Stichpunktartige Beschreibung der wesentlichen technischen Ausbaumaßnahmen in den EG/Losen)	<p>In den Erschließungsgebieten der Gemeinden Himmelstadt und Retzstadt werden 52 Adressen mit FTTB versorgt. Für gewerbliche Adressen werden Übertragungsraten von mindestens 1 Gbit/s symmetrisch, für private Adressen von mindestens 200 Mbit/s symmetrisch realisiert.</p> <p>Für die Lose 2 und 3 erfolgte aufgrund von Unwirtschaftlichkeit keine Vergabe.</p>	

Datum des Vertragsabschlusses (Kooperationsvertrag mit dem (jeweiligen) Netzbetreiber)	04.04.2023		(Tag.Monat.Jahr)
Geplante Anzahl versorgbarer Grundstücks- / Hausanschlüsse gesamt (s. Hinweisdokument Fördersteckbrief)	Download mind.	Upload mind.	(Anzahl)
	200 (Mbit/s)	200 (Mbit/s)	6
	1000 (Mbit/s)	1000 (Mbit/s)	46
- davon geplante Anzahl mit FTTB/H erschlossener Hausanschlüsse			52
Geplanter Abschluss der Ausbaumaßnahme(n) (laut Netzbetreiber)	04.2027		(Monat.Jahr)

## 2. Technische Informationen zu dem Erschließungsgebiet / zu den Losen

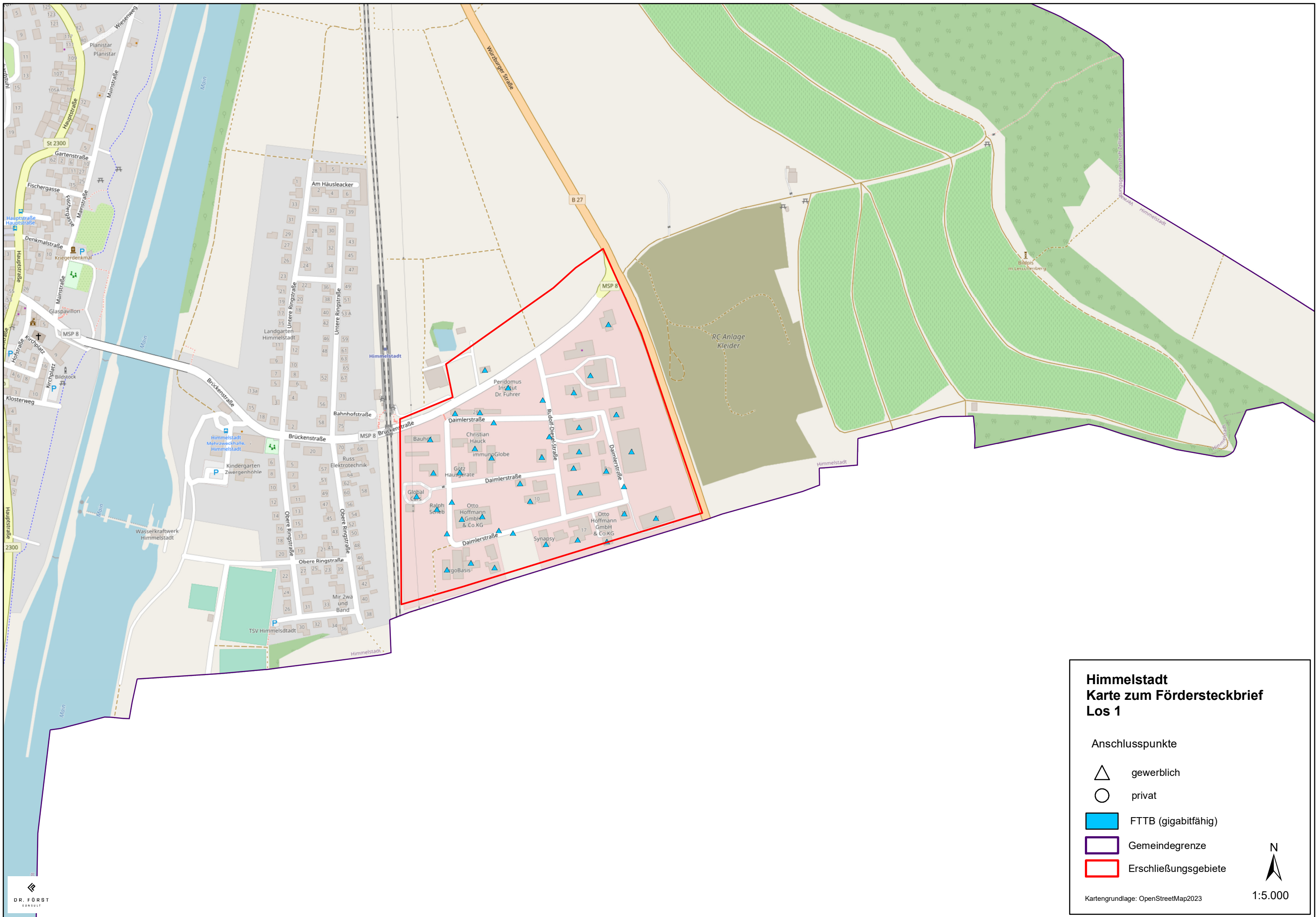
Art(en) des Ausbaus			
Angabe der in Aussicht gestellten Zugangsvarianten nach Nr. 13.2 BayGibitR i.V.m. Nr. 5.3 und Nr. 7.2 BayGibitR nach ABl. EU 2013/C 25/01 (bitte bestätigen Sie nur die Zugangsvarianten passend zur Art des von Ihnen gewählten Ausbaus)	<b>FTTB</b>	<b>Bestätigung</b>	
	Zugang zu Leerrohren	Ja	
	Zugang zu unbeschalteten Glasfaserleitungen	Ja	
	entbündelter Zugang zum Teilnehmeranschluss	Ja	
	Bitstromzugang	Ja	
	<b>ggf. zusätzlich bei sonstiger Infrastruktur</b>		
gemeinsame Nutzung der physischen Masten			
Zugang zu Backhaulnetzen			
Werden Leerrohre verlegt, so müssen diese groß genug sein, um Platz für mehrere (mindestens drei) Kabelnetze sowie für Point-to-Multipoint- und Point-to-Point-Lösungen zu bieten.	<b>Bestätigung zur Dimensionierung der Leerrohre</b>		
	Leerrohre bieten ausreichend Platz	Ja	
Falls ein nicht regulierter Anbieter den Zuschlag erhalten hat und die Preise der Zugangsvarianten (Vorleistungsprodukte) bekannt sind, geben Sie diese bitte hier ein:	Name des Produkts	Preis in €	
Daten der geplanten Infrastruktur	Tiefbau unversiegelt	407	(Meter)
	Tiefbau versiegelt	1.303	(Meter)
	Oberirdische Leitungsverläufe	999	(Meter)
	Masten	0	(Anzahl)
	Leerrohr	3.109	(Meter)
	Glasfaser	11.955	(Meter)
	Haupteinspeisepunkte (POP)	1	(Anzahl)
	Muffen / Schächte / MFG	6	(Anzahl)
Grundstücks- / Hausanschlüsse	52	(Anzahl)	

## 3. Grafische Darstellung des Erschließungsgebiets, Bestätigungen

Eine Darstellung des Erschließungsgebiets / der Lose wurde, entsprechend den Anforderungen des Hinweisdokuments, zusammen mit diesem Fördersteckbrief an das Bayerische Breitbandzentrum als PDF übersandt und befindet sich im Anhang.	Ja
Ein Abdruck des unterzeichneten Kooperationsvertrages/Pachtvertrages wird/wurde der Bundesnetzagentur in elektronischer Form an <a href="mailto:breitbandbeihilfen@bnetza.de">breitbandbeihilfen@bnetza.de</a> vorgelegt.	Ja

## 4. Abschließender Hinweis

Alle Inhalte wurden mit größtmöglicher Sorgfalt und nach bestem Wissen und Gewissen erstellt. Die Informationen basieren auf den im Rahmen des Bayerischen Breitbandförderprogramms erstellten Planungsunterlagen zum Breitbandausbau in der o.g. Kommune/Stadt. Das Bayerische Breitbandzentrum übernimmt daher keinerlei Haftung für eventuelle Schäden oder Konsequenzen, die durch die direkte oder indirekte Nutzung der in diesem Dokument enthaltenen Informationen entstehen. Haftungsansprüche gegen das Breitbandzentrum, die durch die Nutzung der Inhalte bzw. durch die Nutzung fehlerhafter und unvollständiger Informationen verursacht wurden, sind grundsätzlich ausgeschlossen, sofern seitens des Breitbandzentrums kein nachweislich vorsätzliches oder grob fahrlässiges Verschulden vorliegt.
---



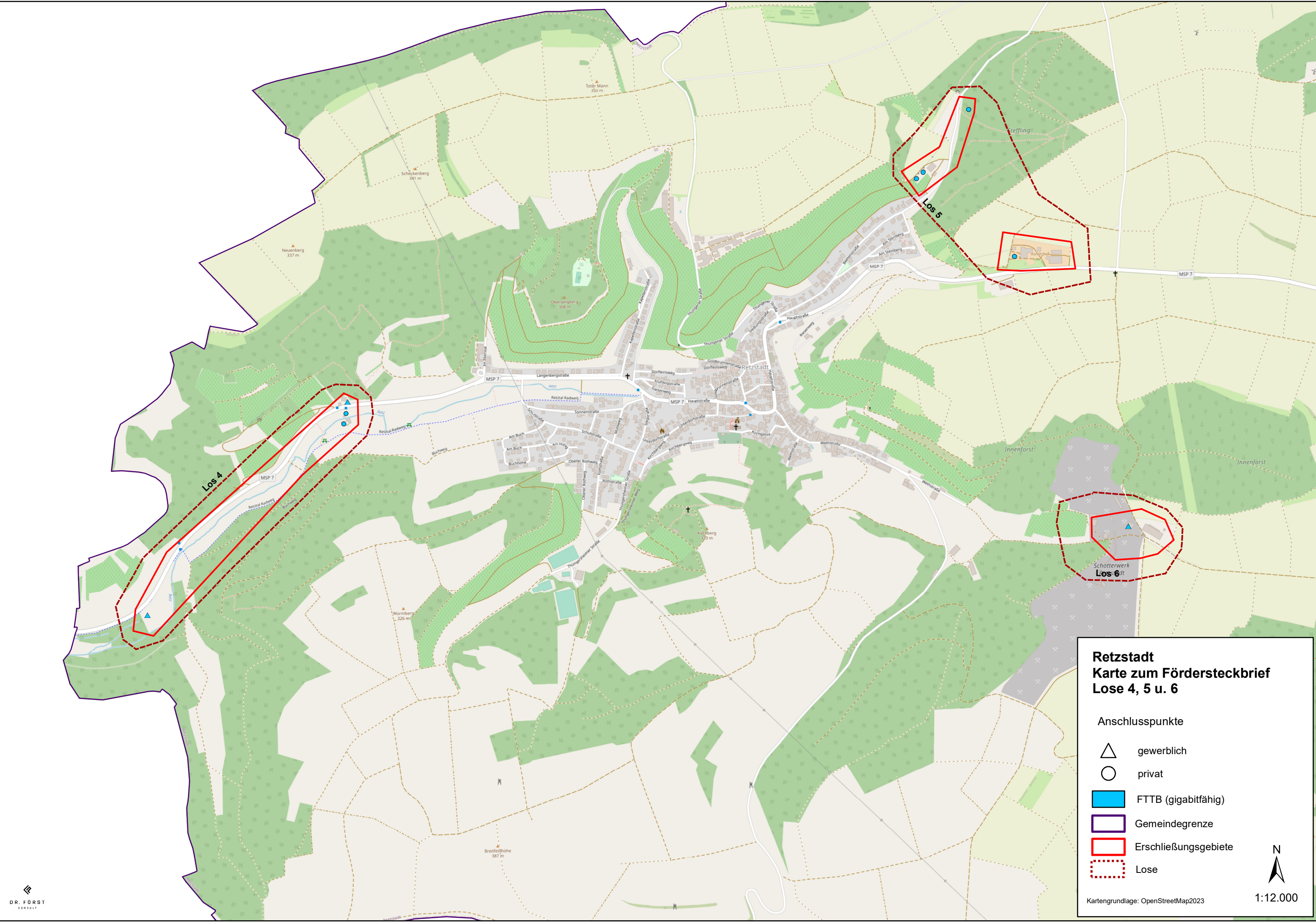
**Himmelstadt  
Karte zum Fördersteckbrief  
Los 1**

- Anschlusspunkte**
-  gewerblich
  -  privat
  -  FTTB (gigabitfähig)
  -  Gemeindegrenze
  -  Erschließungsgebiete









Kartengrundlage: OpenStreetMap2023

1:5.000




**Retzstadt**  
**Karte zum Fördersteckbrief**  
**Lose 4, 5 u. 6**

**Anschlusspunkte**

-  gewerblich
-  privat
-  FTTB (gigabitfähig)
-  Gemeindegrenze
-  Erschließungsgebiete
-  Lose

Kartengrundlage: OpenStreetMap2023

N  
  
 1:12.000