

Name der Kommune (Gemeinde/Stadt)	Kempten (Allgäu)		
Amtlicher Gemeindeschlüssel (AGS)		09763000	
Landkreis	Kempten (Stadt)		
Regierungsbezirk	Schwaben		

Abschließende Projektbeschreibung

Name Erschließungsgebiet:	Kempten NO, Kempten SO, Kempten NW und Kempten SW
Ausbauender Netzbetreiber:	M-net Telekommunikations GmbH

Folgende Felder sind nur bei Einteilung des Erschließungsgebiets in mehrere Lose auszufüllen:

Name Los 1:	Los 1 Kempten NO und Kempten SO
Ausbauender Netzbetreiber 1:	M-net Telekommunikations GmbH
Name Los 2:	Los 2 Kempten NW und Kempten SW
Ausbauender Netzbetreiber 2:	M-net Telekommunikations GmbH
Name Los 3:	
Ausbauender Netzbetreiber 3:	
Name Los 4:	
Ausbauender Netzbetreiber 4:	
Name Los 5:	
Ausbauender Netzbetreiber 5:	

Datum 10.04.2024

Abschließende Projektbeschreibung gemäß Ziffer 9 der Richtlinie zur Förderung des Aufbaus von Hochgeschwindigkeitsnetzen im Freistaat Bayern (BbR)

Kumulierte Informationen zu dem oben genannten Erschließungsgebiet / zu den oben genannten Losen

1. Informationen zum Projekt gem. Ziffer 9 BbR

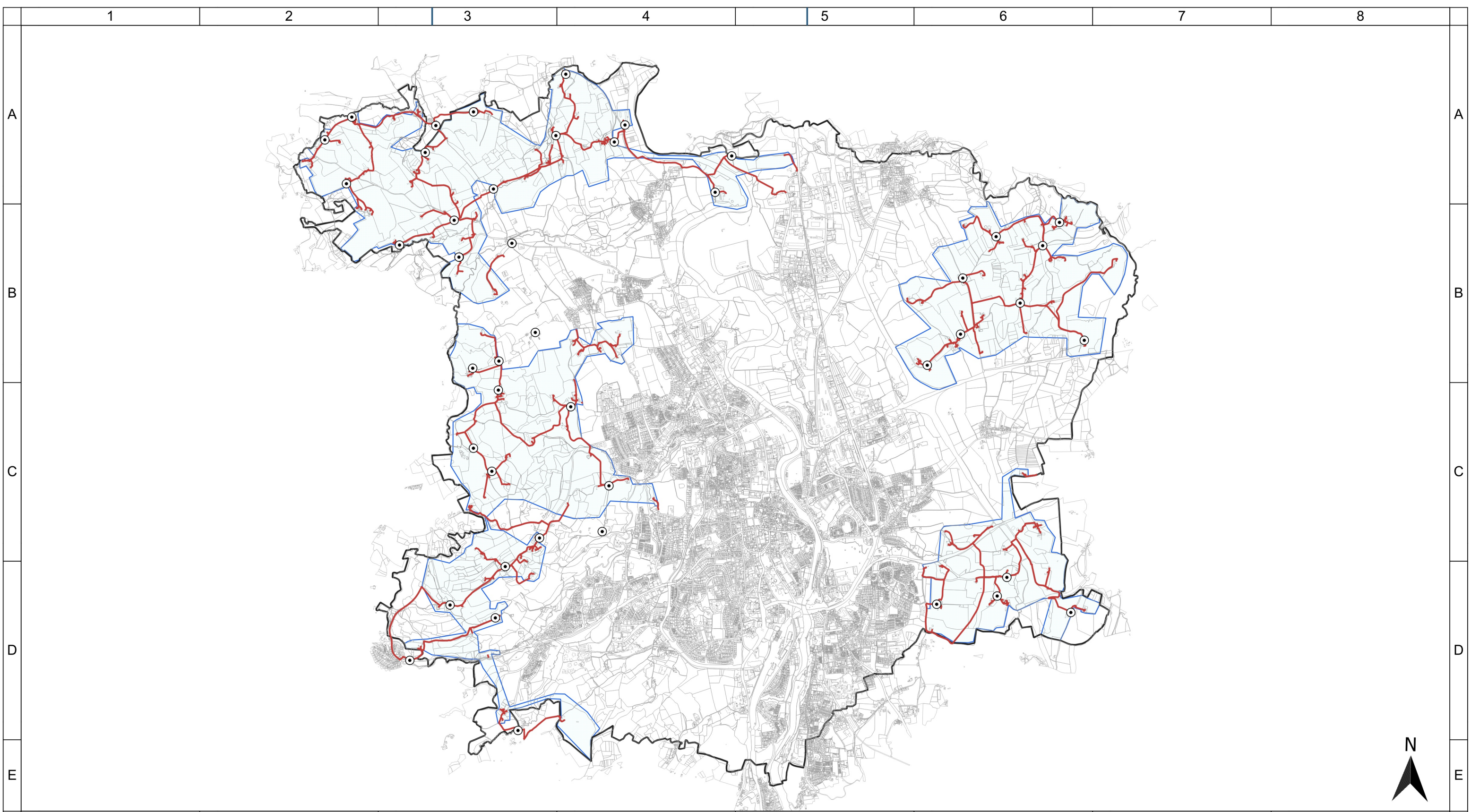
Art des Ausbaus	FTTB-H (Los 1), FTTB-H (Los 2)	
Vorleistungsprodukte nach Ziffer 9 BbR i.V.m. 5.2 BbR nach ABI C 2013 25/1 (bitte bestätigen Sie nur Zugangsvarianten zu Vorleistungsprodukten passend zur Art des von Ihnen gewählten Ausbaus)	FTTC	Bestätigung
	Zugang zu Leerrohren	
	entbundelter Zugang zum KVz	
	Bitstromzugang	
	FTTB/FTTH	
	Zugang zu Leerrohren	ja
	Zugang zu unbeschalteten Glasfaserleitung	ja
	entbundelter Zugang zum Teilnehmeranschluss	ja
	Bitstromzugang	ja
	Kabelnetz	
	Zugang zu Leerrohren	
	Bitstromzugang	
	Passive Netzinfrastruktur (nur bei FFTX/Kabel -Ausbau)	
	Zugang zu Leerrohren	ja
	Zugang zu unbeschalteten Glasfaserleitung	ja
	entbundelter Zugang zum Teilnehmeranschluss	ja
	Mobile/Drahtlose Netze	
	Bitstromzugang	
	gemeinsame Nutzung der physischen Masten	
	Zugang zu Backhaulnetzen	
Satellitenplattform		
Bitstromzugang		
Falls im Falle nicht regulierter Anbieter Preise zu Vorleistungsprodukten bekannt sind, geben Sie diese bitte hier ein:	Name des Produkts	Preis in €
Höhe der (kumulierten) Wirtschaftlichkeitslücke(n)		1.576.947,00 €
Förderbetrag (gem. Zuwendungsbescheid)		1.261.557,00 €
Beihilfeintensität (staatliche und kommunale Mittel)		100%

2. Grafische Darstellung des Erschließungsgebiets / der Lose inkl. geförderter Infrastruktur

Eine Darstellung des Erschließungsgebiets / der Lose inkl. der geförderten Infrastruktur wurde, entsprechend den Anforderungen des Hinweisdokuments (Punkt 5 der Hinweise zu einzelnen Positionen des Datenblattes), zusammen mit dieser abschließenden Projektbeschreibung an das Bayerische Breitbandzentrum als PDF und in einem GIS-fähigen Format (.shp, .kml/kmz, .dxf) übersandt und befindet sich im Anhang.	ja
--	----

3. Abschließender Hinweis

Alle Inhalte wurden mit größtmöglicher Sorgfalt und nach bestem Wissen und Gewissen erstellt. Die Informationen basieren auf den im Rahmen des Bayerischen Breitbandförderprogramms erstellten Planungsunterlagen zum Breitbandausbau in der o.g. Kommune/Stadt. Das Bayerische Breitbandzentrum übernimmt daher keinerlei Haftung für eventuelle Schäden oder Konsequenzen, die durch die direkte oder indirekte Nutzung der in diesem Dokument enthaltenen Informationen entstehen. Haftungsansprüche gegen das Breitbandzentrum, die durch die Nutzung der Inhalte bzw. durch die Nutzung fehlerhafter und unvollständiger Informationen verursacht wurden, sind grundsätzlich ausgeschlossen, sofern seitens des Breitbandzentrums kein nachweislich vorsätzliches oder grob fahrlässiges Verschulden vorliegt.



2024

© Bayerische Vermessungsverwaltung 2016
 © OSM OpenStreetMap2024

Legende
 [Black outline] Stadtgrenze
 Ausbaubereiche & Technologie
 [Blue outline] endg. FTTB-EG

Bearbeitet von:
 09.08.2024

Maßstab
 1 : 46000

Blatt: 1

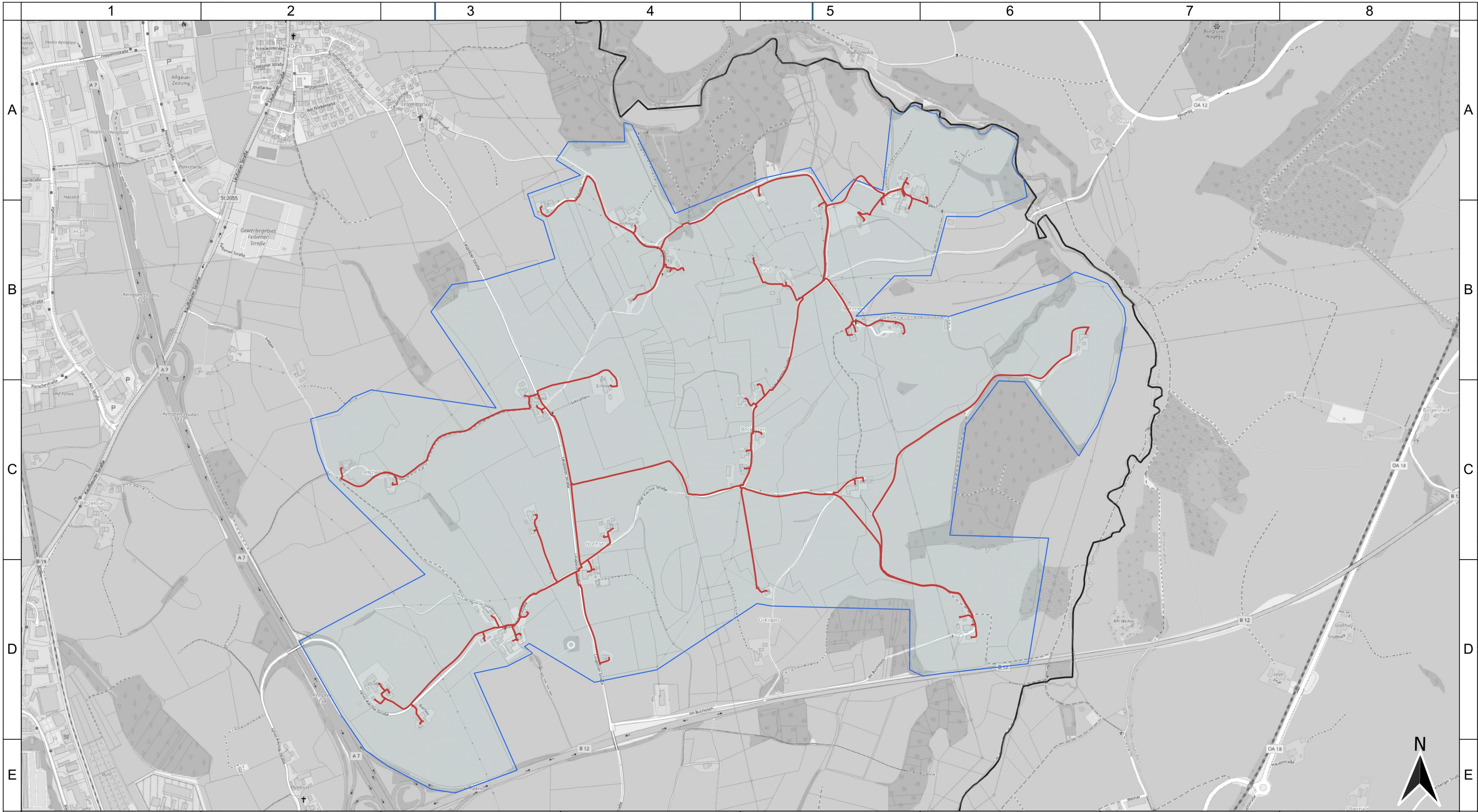


Stadt Kempten
 endgültiges Erschließungsgebiet inklusive
 Darstellung der geförderten Infrastruktur
 Übersicht

Projekt:
 KEMPTEN1BD14
 Typ: BbR Bayern



IK-T GmbH
 Margaretenstraße 15
 93047 Regensburg



2024

© Bayerische Vermessungsverwaltung 2016
 © OSM OpenStreetMap2024

Legende
 [Black line] Stadtgrenze
Ausbaubereiche & Technologie
 [Blue line] endg. FTTB-EG

Bearbeitet von:
 02.04.2024

Maßstab
 1 : 13000

Blatt: 6

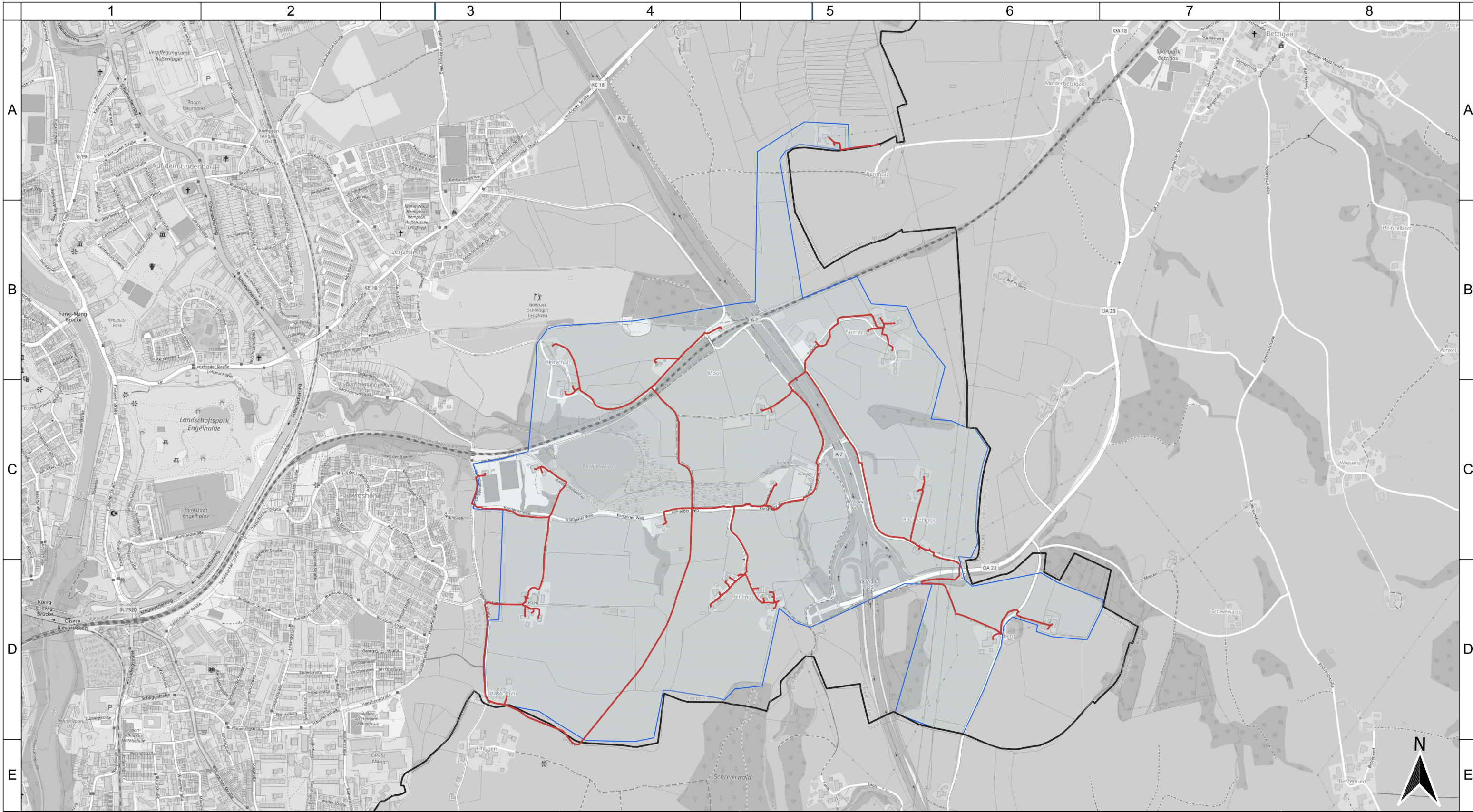


Stadt Kempten
 endgültiges Erschließungsgebiet inklusive
 Darstellung der geförderten Infrastruktur

Projekt:
 KEMPTEN1BD14
 Typ: BbR Bayern



IK-T GmbH
 Margaretenstraße 15
 93047 Regensburg



2024

© Bayerische Vermessungsverwaltung 2016
 © OSM OpenStreetMap2024

Legende
 [Black outline] Stadtgrenze
 [Red outline] Ausbaubereiche & Technologie
 [Blue outline] endg. FTTB-EG

Bearbeitet von:
 02.04.2024

Maßstab
 1 : 13000

Blatt: 6

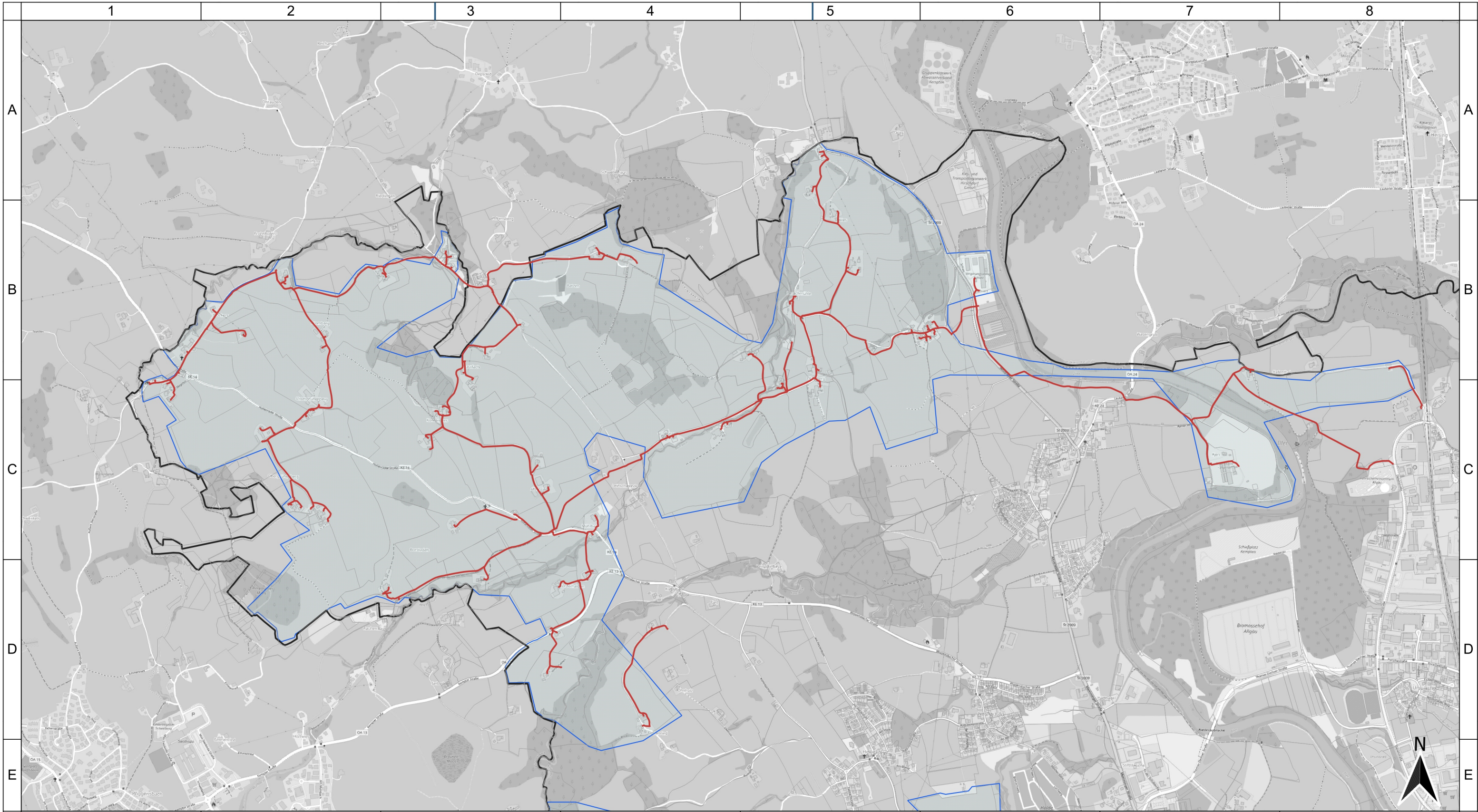


Stadt Kempten
 endgültiges Erschließungsgebiet inklusive
 Darstellung der geförderten Infrastruktur

Projekt:
 KEMPTEN1BD14
 Typ: BbR Bayern





IK-T GmbH
 Margaretenstraße 15
 93047 Regensburg



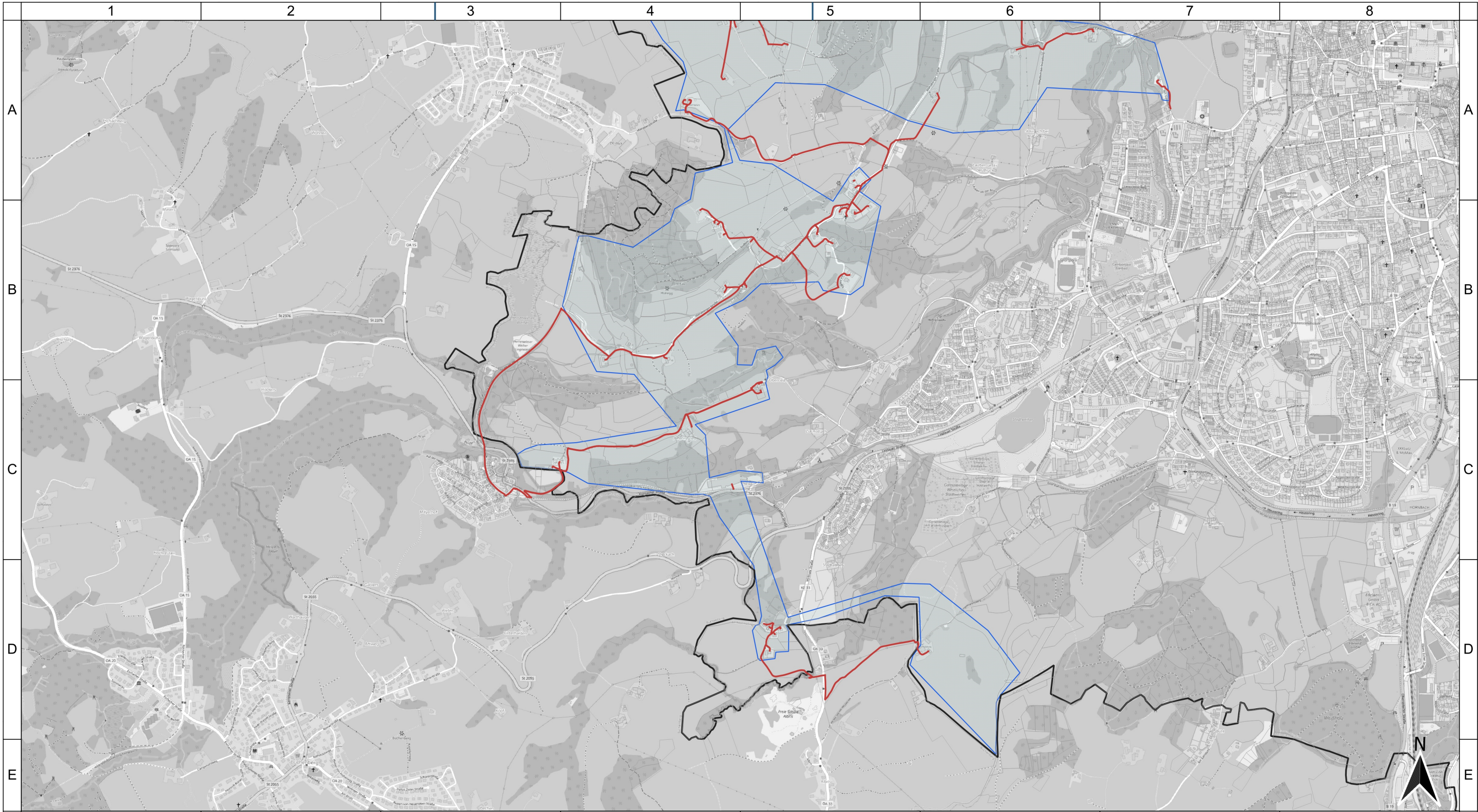
2024

© Bayerische Vermessungsverwaltung 2016
 © OSM OpenStreetMap2024

Legende



-  Stadtgrenze
- Ausbaubereiche & Technologie**
-  endg. FTTB-EG

Bearbeitet von: 02.04.2024	Maßstab 1 : 13000	Blatt: 6
	Stadt Kempten endgültiges Erschließungsgebiet inklusive Darstellung der geförderten Infrastruktur	
Projekt: KEMPTEN1BD14 Typ: BbR Bayern	 Innovative Kommunikations- Technologien IK-T GmbH Margaretenstraße 15 93047 Regensburg	

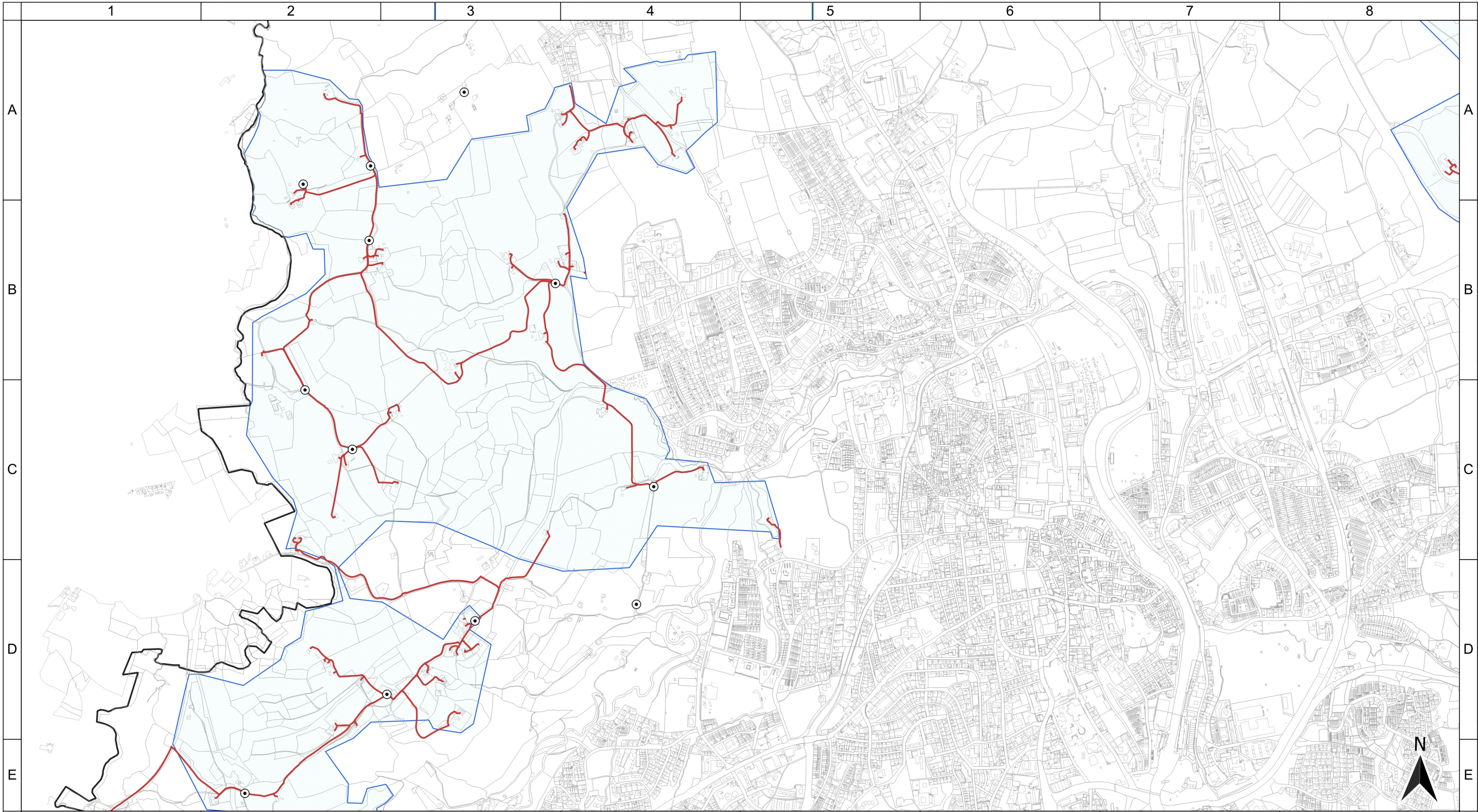


2024
 © Bayerische Vermessungsverwaltung 2016
 © OSM OpenStreetMap2024

Legende

-  Stadtgrenze
- Ausbaubereiche & Technologie**
-  endg. FTTB-EG

Bearbeitet von: 02.04.2024	Maßstab 1 : 13000	Blatt: 6
		Stadt Kempten endgültiges Erschließungsgebiet inklusive Darstellung der geförderten Infrastruktur
Projekt: KEMPTEN1BD14 Typ: BbR Bayern	 Innovative Kommunikations- Technologien	
IK-T GmbH Margaretenstraße 15 93047 Regensburg		



2024
 © Bayerische Vermessungsverwaltung 2016
 © OSM OpenStreetMap2024

Legende	
	Stadtgrenze
Ausbaubereiche & Technologie	
	endg. FTTB-EG
geförderte Infrastruktur	
	gefoe. Verteiler
	gefoe. Glasfasertrassen

Bearbeitet von: 09.08.2024	Maßstab 1 : 13000	Blatt: 2
	Stadt Kempten endgültiges Erschließungsgebiet inklusive Darstellung der geförderten Infrastruktur	
Projekt: KEMPTEN1BD14 Typ: BbR Bayern		IK-T GmbH Margaretenstraße 15 93047 Regensburg