

Name der Kommune (Gemeinde/Stadt)	Dingolfing, Lkr. Dingolfing-Landau
Amtlicher Gemeindeschlüssel (AGS)	09279112
Landkreis	Dingolfing-Landau
Regierungsbezirk	Niederbayern

### Fördersteckbrief BayGibitR

Name Erschließungsgebiet:	Dingolfing
Ausbauender Netzbetreiber:	SW Dingolfing
Handelsregisternummer des Netzbetreibers	Landshut HRB 7519

**Folgende Felder sind nur bei Einteilung des Erschließungsgebiets in mehrere Lose auszufüllen:**

Name Los 1:	
Ausbauender Netzbetreiber 1:	
Handelsregisternummer des Netzbetreibers 1:	
Name Los 2:	
Ausbauender Netzbetreiber 2:	
Handelsregisternummer des Netzbetreibers 2:	
Name Los 3:	
Ausbauender Netzbetreiber 3:	
Handelsregisternummer des Netzbetreibers 3:	
Name Los 4:	
Ausbauender Netzbetreiber 4:	
Handelsregisternummer des Netzbetreibers 4:	
Name Los 5:	
Ausbauender Netzbetreiber 5:	
Handelsregisternummer des Netzbetreibers 5:	

**Datum** 05.06.2024

### Dokumentation der Infrastruktur gemäß Ziffer 13.2 der BayGibitR

#### 1. Allgemeine Informationen zu dem Erschließungsgebiet / zu den Losen

Interkommunale Zusammenarbeit	Nein	
falls ja: beteiligte Kommune(n)	Name	AGS
Allgemeine Projektbeschreibung (Stichpunktartige Beschreibung der wesentlichen technischen Ausbaumaßnahmen in den EG/Losen)	Herstellung von 5.205 Metern Tiefbau und Verlegung von 8.718 Metern Glasfaser. Damit verbunden sechs Stück Verzweigereinrichtungen über diese 254 Glasfaser-Hausanschlüsse realisiert werde. Zudem werden 16 Glasfaser-Grundstücksanschlüsse hergestellt. Die Glasfaserinfrastruktur wird an den aktiven Backbone der Stadtwerke angeschlossen.	

Datum des Vertragsabschlusses (Kooperationsvertrag mit dem (jeweiligen) Netzbetreiber)	05.06.2024		(Tag.Monat.Jahr)	
Geplante Anzahl versorgbarer Grundstücks- / Hausanschlüsse gesamt (s. Hinweisdokument Fördersteckbrief)	Download mind.	Upload mind.		(Anzahl)
	200 (Mbit/s)	200 (Mbit/s)	232	
	1000 (Mbit/s)	1000 (Mbit/s)	38	
	(Mbit/s)	(Mbit/s)		
- davon geplante Anzahl mit FTTB/H erschlossener Hausanschlüsse			254	
Geplanter Abschluss der Ausbaumaßnahme(n) (laut Netzbetreiber)	12.2025		(Monat.Jahr)	

## 2. Technische Informationen zu dem Erschließungsgebiet / zu den Losen

Art(en) des Ausbaus		
Angabe der in Aussicht gestellten Zugangsvarianten nach Nr. 13.2 BayGibitR i.V.m. Nr. 5.3 und Nr. 7.2 BayGibitR nach ABl. EU 2013/C 25/01 (bitte bestätigen Sie nur die Zugangsvarianten passend zur Art des von Ihnen gewählten Ausbaus)	<b>FTTB</b>	Bestätigung
	Zugang zu Leerrohren	Ja
	Zugang zu unbeschalteten Glasfaserleitungen	Ja
	entbündelter Zugang zum Teilnehmeranschluss	Ja
	Bitstromzugang	Ja
	<b>ggf. zusätzlich bei sonstiger Infrastruktur</b>	
gemeinsame Nutzung der physischen Masten		
Zugang zu Backhaulnetzen		
Werden Leerrohre verlegt, so müssen diese groß genug sein, um Platz für mehrere (mindestens drei) Kabelnetze sowie für Point-to-Multipoint- und Point-to-Point-Lösungen zu bieten.	<b>Bestätigung zur Dimensionierung der Leerrohre</b>	
	Leerrohre bieten ausreichend Platz	Ja
Falls ein nicht regulierter Anbieter den Zuschlag erhalten hat und die Preise der Zugangsvarianten (Vorleistungsprodukte) bekannt sind, geben Sie diese bitte hier ein:	Name des Produkts	Preis in €

Daten der geplanten Infrastruktur	Tiefbau unversiegelt	2.170	(Meter)
	Tiefbau versiegelt	3.035	(Meter)
	Oberirdische Leitungsverläufe	0	(Meter)
	Masten	0	(Anzahl)
	Leerrohr	11.394	(Meter)
	Glasfaser	8.718	(Meter)
	Haupteinspeisepunkte (POP)	1	(Anzahl)
	Muffen / Schächte / MFG	6	(Anzahl)
	Grundstücks- / Hausanschlüsse	270	(Anzahl)

## 3. Grafische Darstellung des Erschließungsgebiets, Bestätigungen

Eine Darstellung des Erschließungsgebiets / der Lose wurde, entsprechend den Anforderungen des Hinweisdokuments, zusammen mit diesem Fördersteckbrief an das Bayerische Breitbandzentrum als PDF übersandt und befindet sich im Anhang.	Ja
Ein Abdruck des unterzeichneten Kooperationsvertrages/Pachtvertrages wird/wurde der Bundesnetzagentur in elektronischer Form an breitbandbeihilfen@bnetza.de vorgelegt.	Ja

## 4. Abschließender Hinweis

Alle Inhalte wurden mit größtmöglicher Sorgfalt und nach bestem Wissen und Gewissen erstellt. Die Informationen basieren auf den im Rahmen des Bayerischen Breitbandförderprogramms erstellten Planungsunterlagen zum Breitbandausbau in der o.g. Kommune/Stadt. Das Bayerische Breitbandzentrum übernimmt daher keinerlei Haftung für eventuelle Schäden oder Konsequenzen, die durch die direkte oder indirekte Nutzung der in diesem Dokument enthaltenen Informationen entstehen. Haftungsansprüche gegen das Breitbandzentrum, die durch die Nutzung der Inhalte bzw. durch die Nutzung fehlerhafter und unvollständiger Informationen verursacht wurden, sind grundsätzlich ausgeschlossen, sofern seitens des Breitbandzentrums kein nachweislich vorsätzliches oder grob fahrlässiges Verschulden vorliegt.
---



Stadt Dingolfing  
Fördersteckbrief Übersicht

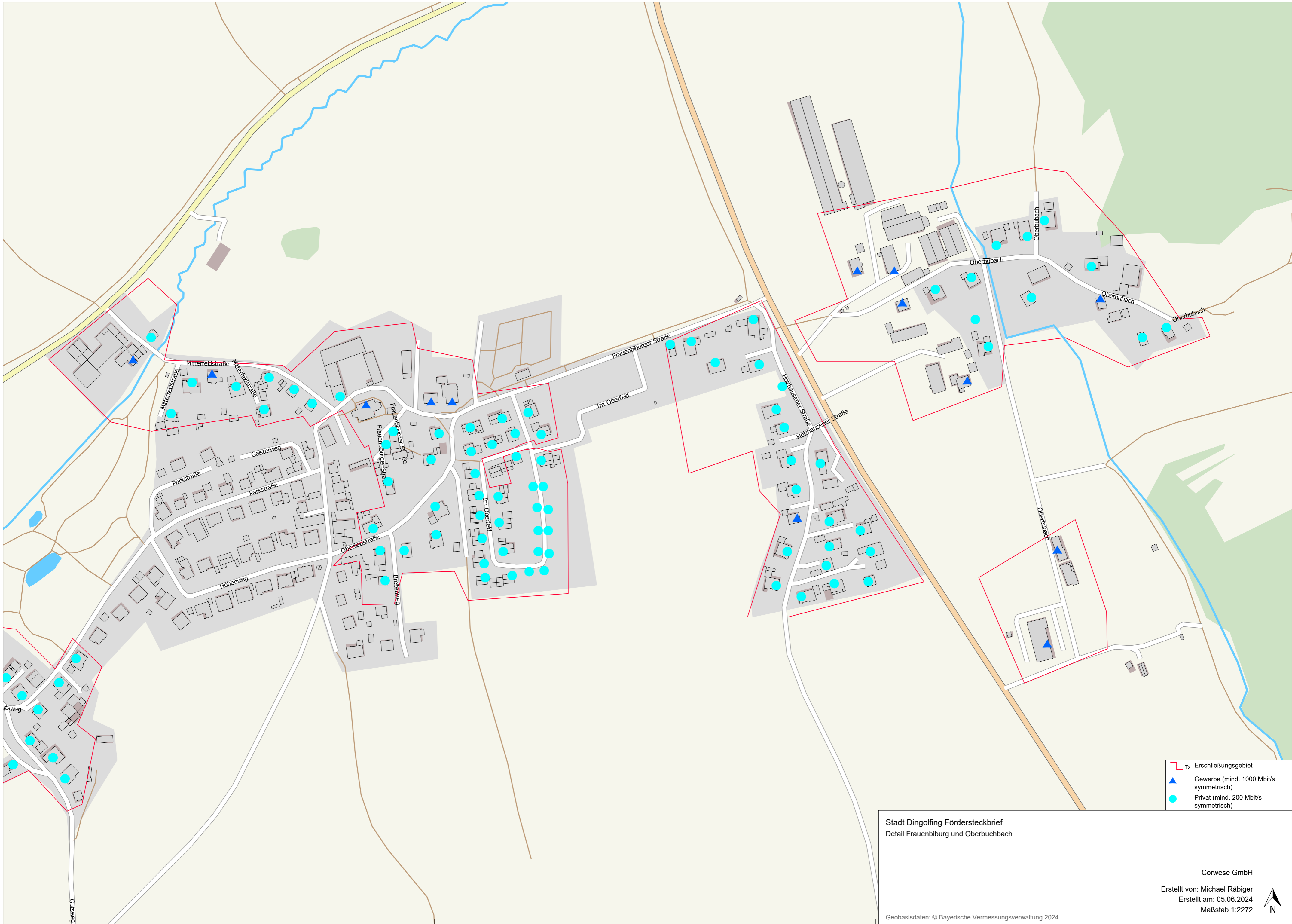
- ▭ Tx Erschließungsgebiet
- ▭ Gemeindegebiete
- ▲ Gewerbe (mind. 1000 Mbit/s symmetrisch)
- Privat (mind. 200 Mbit/s symmetrisch)

Geobasisdaten: © Bayerische Vermessungsverwaltung 2024

Corwese GmbH  
Erstellt von: Michael Rübiger  
Erstellt am: 05.06.2024  
Maßstab 1:5000







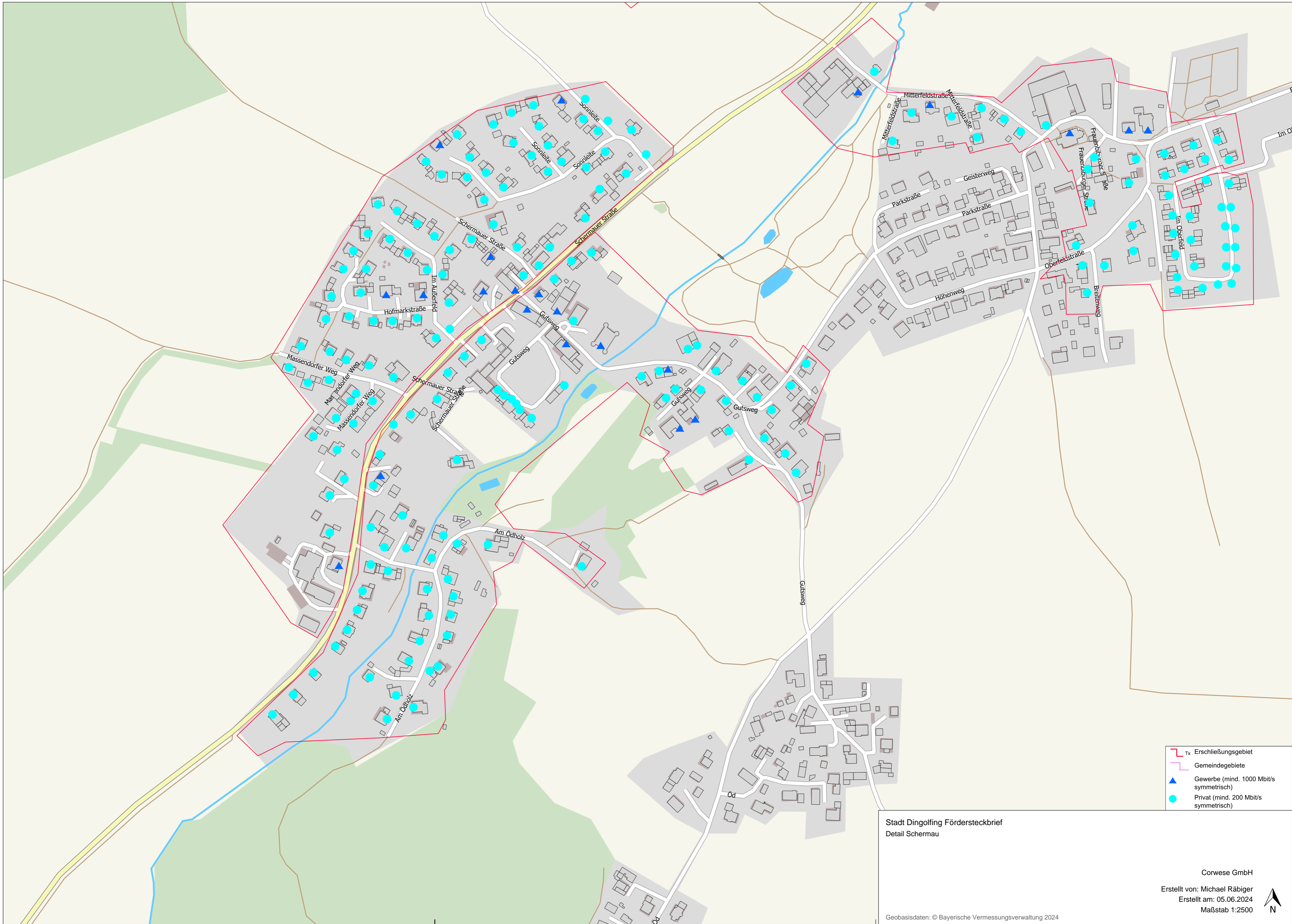
Stadt Dingolfing Fördersteckbrief  
Detail Frauenbiburg und Oberbuchbach

- ▭ Tx Erschließungsgebiet
- ▲ Gewerbe (mind. 1000 Mbit/s symmetrisch)
- Privat (mind. 200 Mbit/s symmetrisch)

Geobasisdaten: © Bayerische Vermessungsverwaltung 2024





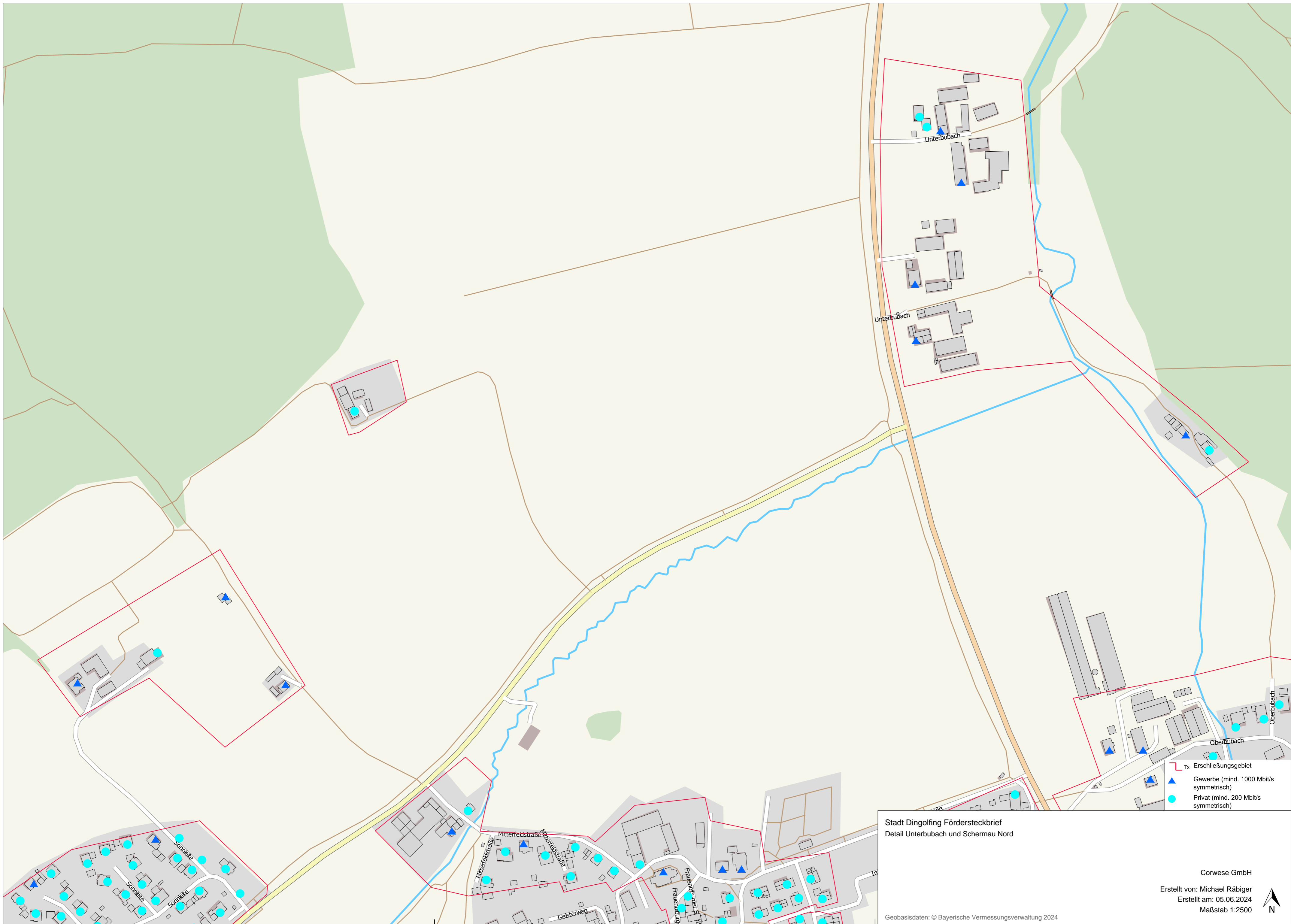


Stadt Dingolfing Fördersteckbrief  
Detail Schermau

- Tx Erschließungsgebiet
- Gemeindegebiete
- Gewerbe (mind. 1000 Mbit/s symmetrisch)
- Privat (mind. 200 Mbit/s symmetrisch)

Geobasisdaten: © Bayerische Vermessungsverwaltung 2024





Stadt Dingolfing Fördersteckbrief  
Detail Unterubach und Scherchau Nord

- Tx Erschließungsgebiet
- Gewerbe (mind. 1000 Mbit/s symmetrisch)
- Privat (mind. 200 Mbit/s symmetrisch)

Geobasisdaten: © Bayerische Vermessungsverwaltung 2024

