

Name der Kommune (Gemeinde/Stadt)	Philippsreut, Lkr. Freyung-Grafenau
Amtlicher Gemeindeschlüssel (AGS)	09272139
Landkreis	Freyung-Grafenau
Regierungsbezirk	Niederbayern

Fördersteckbrief BayGibitR

Name Erschließungsgebiet:	EG 1-4: Hinter-, Mitter- und Vorderfirmiansreut, Philippsreut
Ausbauender Netzbetreiber:	Telekom Deutschland GmbH
Handelsregisternummer des Netzbetreibers	HRB 5919

Folgende Felder sind nur bei Einteilung des Erschließungsgebiets in mehrere Lose auszufüllen:

Name Los 1:	
Ausbauender Netzbetreiber 1:	
Handelsregisternummer des Netzbetreibers 1:	
Name Los 2:	
Ausbauender Netzbetreiber 2:	
Handelsregisternummer des Netzbetreibers 2:	
Name Los 3:	
Ausbauender Netzbetreiber 3:	
Handelsregisternummer des Netzbetreibers 3:	
Name Los 4:	
Ausbauender Netzbetreiber 4:	
Handelsregisternummer des Netzbetreibers 4:	
Name Los 5:	
Ausbauender Netzbetreiber 5:	
Handelsregisternummer des Netzbetreibers 5:	

Datum 21.06.2024

Dokumentation der Infrastruktur gemäß Ziffer 13.2 der BayGibitR

1. Allgemeine Informationen zu dem Erschließungsgebiet / zu den Losen

Interkommunale Zusammenarbeit	Nein		
falls ja: beteiligte Kommune(n)	Name	AGS	
Allgemeine Projektbeschreibung (Stichpunktartige Beschreibung der wesentlichen technischen Ausbaumaßnahmen in den EG/Losen)	Planung, Errichtung und Betrieb eines gigabitfähigen Glasfaser-Netzes im Erschließungsgebiet Gemeinde Philippsreut (Ortsteile: Hinterfirmiansreut, Mitterfirmiansreut, Vorderfirmiansreut und Philippsreut)		

Datum des Vertragsabschlusses (Kooperationsvertrag mit dem (jeweiligen) Netzbetreiber)	10.06.2024		(Tag.Monat.Jahr)
Geplante Anzahl versorgbarer Grundstücks- / Hausanschlüsse gesamt (s. Hinweisdokument Fördersteckbrief)	Download mind.	Upload mind.	(Anzahl)
	200 (Mbit/s)	200 (Mbit/s)	267
	1000 (Mbit/s)	1000 (Mbit/s)	39
	(Mbit/s)	(Mbit/s)	
- davon geplante Anzahl mit FTTB/H erschlossener Hausanschlüsse			221
Geplanter Abschluss der Ausbaumaßnahme(n) (laut Netzbetreiber)	05.2027		(Monat.Jahr)

2. Technische Informationen zu dem Erschließungsgebiet / zu den Losen

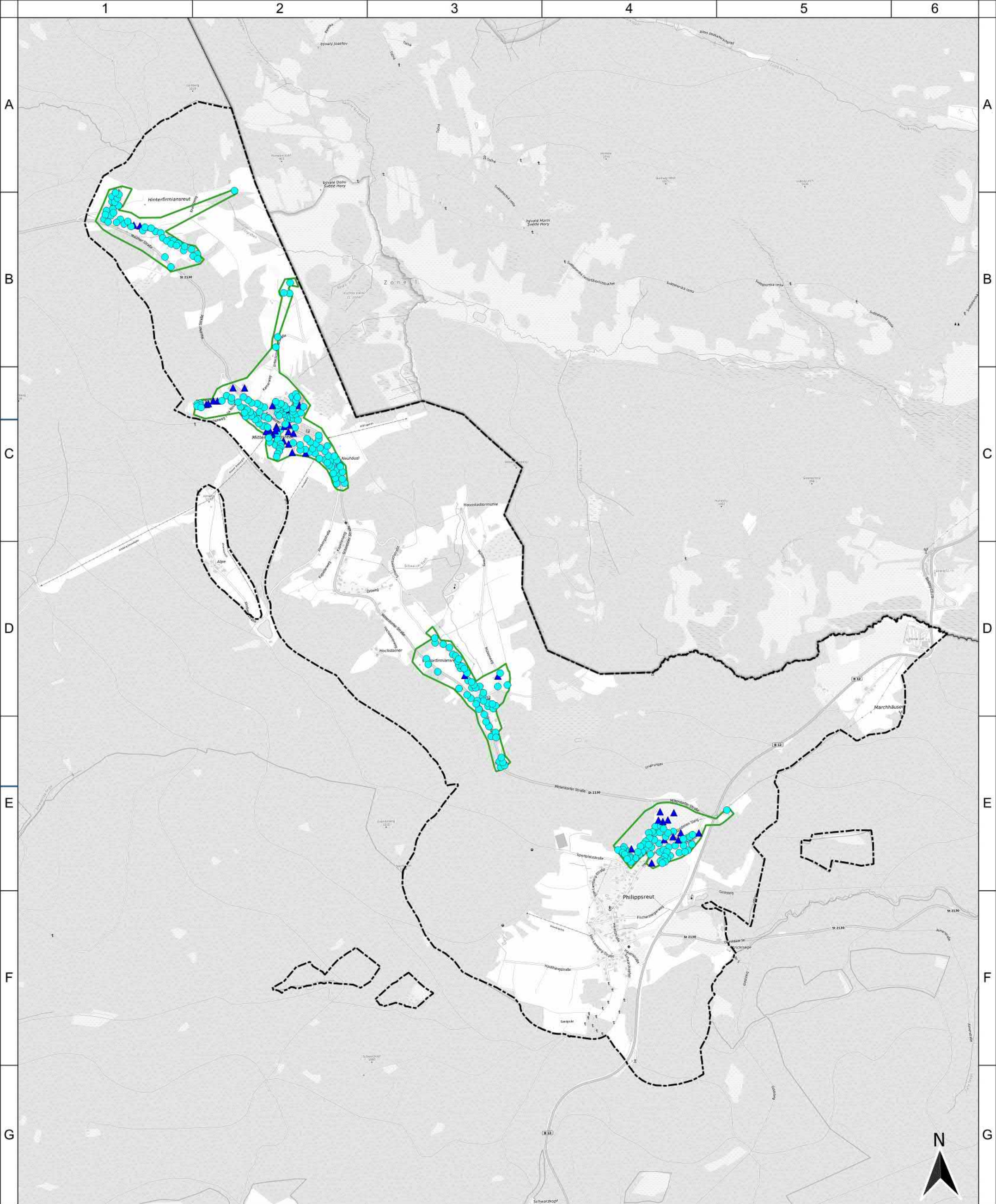
Art(en) des Ausbaus			
Angabe der in Aussicht gestellten Zugangsvarianten nach Nr. 13.2 BayGibitR i.V.m. Nr. 5.3 und Nr. 7.2 BayGibitR nach ABl. EU 2013/C 25/01 (bitte bestätigen Sie nur die Zugangsvarianten passend zur Art des von Ihnen gewählten Ausbaus)	FTTB	Bestätigung	
	Zugang zu Leerrohren	Ja	
	Zugang zu unbeschalteten Glasfaserleitungen	Ja	
	entbündelter Zugang zum Teilnehmeranschluss	Ja	
	Bitstromzugang	Ja	
	ggf. zusätzlich bei sonstiger Infrastruktur		
gemeinsame Nutzung der physischen Masten			
Zugang zu Backhaulnetzen			
Werden Leerrohre verlegt, so müssen diese groß genug sein, um Platz für mehrere (mindestens drei) Kabelnetze sowie für Point-to-Multipoint- und Point-to-Point-Lösungen zu bieten.	Bestätigung zur Dimensionierung der Leerrohre		
	Leerrohre bieten ausreichend Platz	Ja	
Falls ein nicht regulierter Anbieter den Zuschlag erhalten hat und die Preise der Zugangsvarianten (Vorleistungsprodukte) bekannt sind, geben Sie diese bitte hier ein:	Name des Produkts	Preis in €	
Daten der geplanten Infrastruktur	Tiefbau unversiegelt	4.668	(Meter)
	Tiefbau versiegelt	1.899	(Meter)
	Oberirdische Leitungsverläufe	584	(Meter)
	Masten	0	(Anzahl)
	Leerrohr	11.506	(Meter)
	Glasfaser	68.900	(Meter)
	Haupteinspeisepunkte (POP)	1	(Anzahl)
	Muffen / Schächte / MFG	7	(Anzahl)
Grundstücks- / Hausanschlüsse	306	(Anzahl)	

3. Grafische Darstellung des Erschließungsgebiets, Bestätigungen

Eine Darstellung des Erschließungsgebiets / der Lose wurde, entsprechend den Anforderungen des Hinweisdokuments, zusammen mit diesem Fördersteckbrief an das Bayerische Breitbandzentrum als PDF übersandt und befindet sich im Anhang.	Ja
Ein Abdruck des unterzeichneten Kooperationsvertrages/Pachtvertrages wird/wurde der Bundesnetzagentur in elektronischer Form vorgelegt.	Ja

4. Abschließender Hinweis

Alle Inhalte wurden mit größtmöglicher Sorgfalt und nach bestem Wissen und Gewissen erstellt. Die Informationen basieren auf den im Rahmen des Bayerischen Breitbandförderprogramms erstellten Planungsunterlagen zum Breitbandausbau in der o.g. Kommune/Stadt. Das Bayerische Breitbandzentrum übernimmt daher keinerlei Haftung für eventuelle Schäden oder Konsequenzen, die durch die direkte oder indirekte Nutzung der in diesem Dokument enthaltenen Informationen entstehen. Haftungsansprüche gegen das Breitbandzentrum, die durch die Nutzung der Inhalte bzw. durch die Nutzung fehlerhafter und unvollständiger Informationen verursacht wurden, sind grundsätzlich ausgeschlossen, sofern seitens des Breitbandzentrums kein nachweislich vorsätzliches oder grob fahrlässiges Verschulden vorliegt.



Geobasisdaten:
 © Bayerische Vermessungsverwaltung 2024
 © Bundesamt für Kartographie und Geodäsie 2024
 © OSM OpenStreetMap 2024

- Legende**
- mind. 200 Mbit/s symmetrisch [267]
 - ▲ mind. 1 Gbit/s symmetrisch [39]
- Nutzung**
- △ gewerblich
 - privat
 - Erschließungsgebiet
 - Gemeindegrenze

Bearbeitet von:
 Josef Markl
 12.04.2024

Maßstab:
 0 300 600 900 1.200 m

Blatt: 1

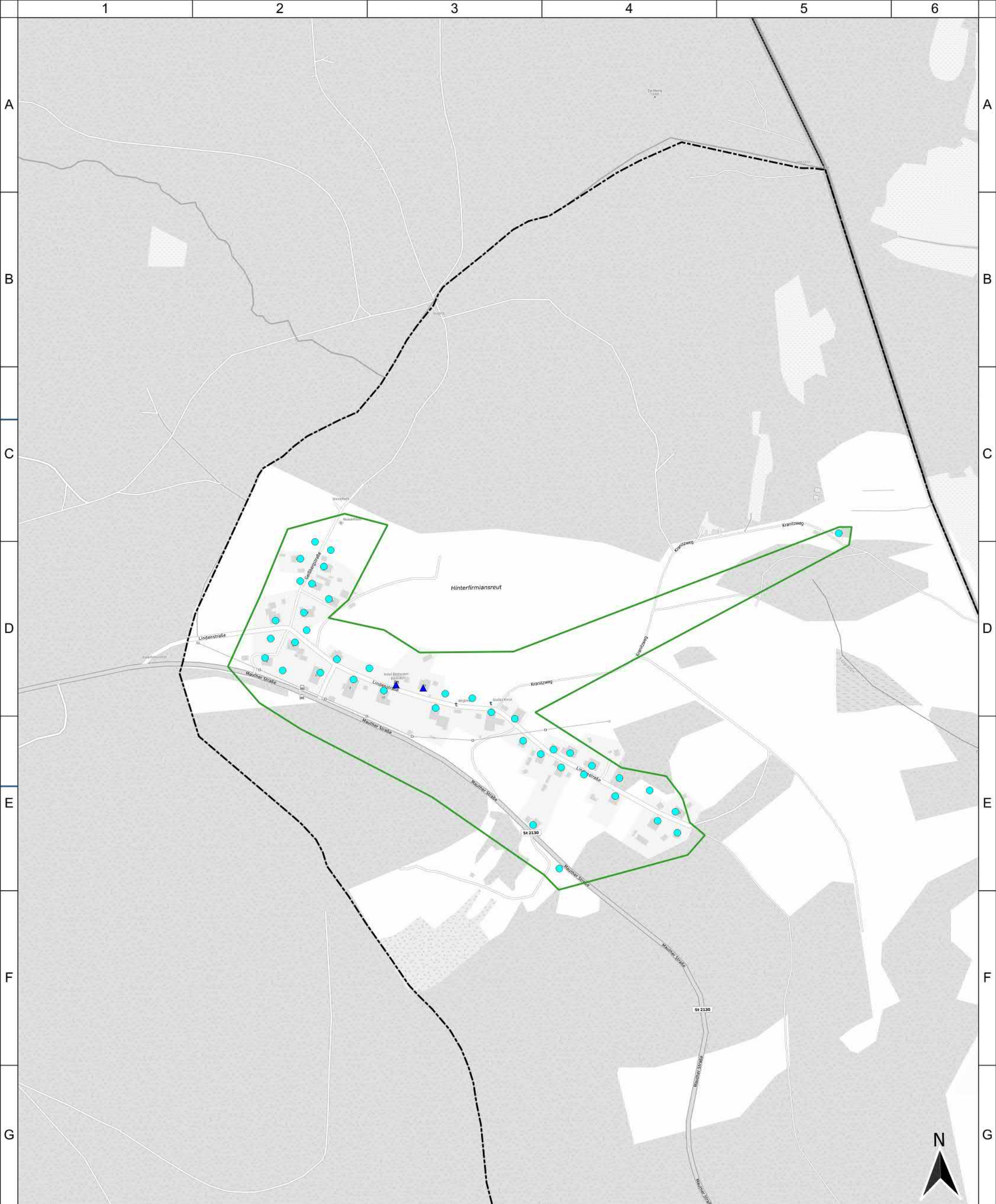


Gemeinde Philippssreut
 Fördersteckbrief
 Übersicht

Projekt:
 PHILIPPSREUT1BB01
 Typ:
 BayGibitR



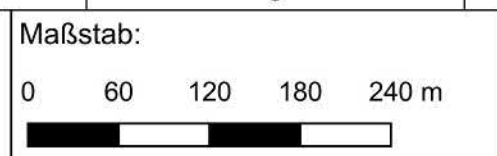
IK-T GmbH
 Margaretenstraße 15
 93047 Regensburg



Geobasisdaten:
 © Bayerische Vermessungsverwaltung 2024
 © Bundesamt für Kartographie und Geodäsie 2024
 © OSM OpenStreetMap 2024

Legende	
Adresspunkte	
●	mind. 200 Mbit/s symmetrisch
▲	mind. 1 Gbit/s symmetrisch
Nutzung	
△	gewerblich
○	privat
□	Erschließungsgebiet
—	Gemeindegrenze

Bearbeitet von:
 Josef Markl
 12.04.2024



Blatt: 1

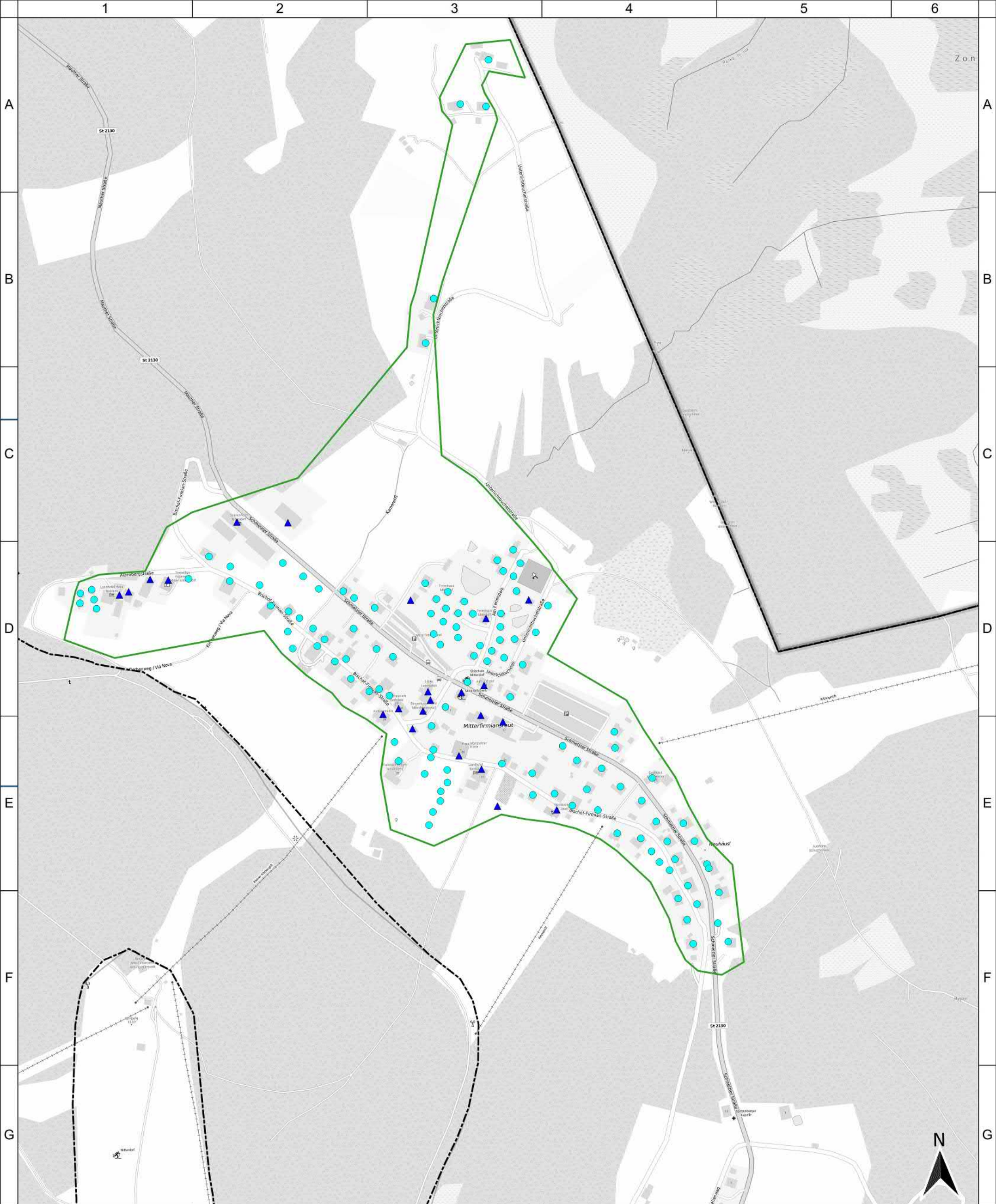


Gemeinde Philippsreut
 Fördersteckbrief
 Detailkarte EG 1 Hinterfirmiansreut

Projekt:
 PHILIPPSREUT1BB01
 Typ:
 BayGibitR



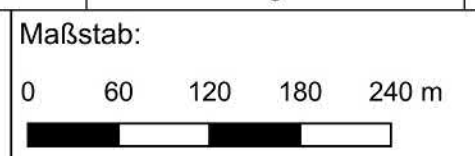
IK-T GmbH
 Margaretenstraße 15
 93047 Regensburg



Geobasisdaten:
 © Bayerische Vermessungsverwaltung 2024
 © Bundesamt für Kartographie und Geodäsie 2024
 © OSM OpenStreetMap 2024

- Legende**
- Adresspunkte
- mind. 200 Mbit/s symmetrisch
 - ▲ mind. 1 Gbit/s symmetrisch
- Nutzung
- △ gewerblich
 - privat
 - Erschließungsgebiet
 - Gemeindegrenze

Bearbeitet von:
 Josef Markl
 12.04.2024



Blatt: 1

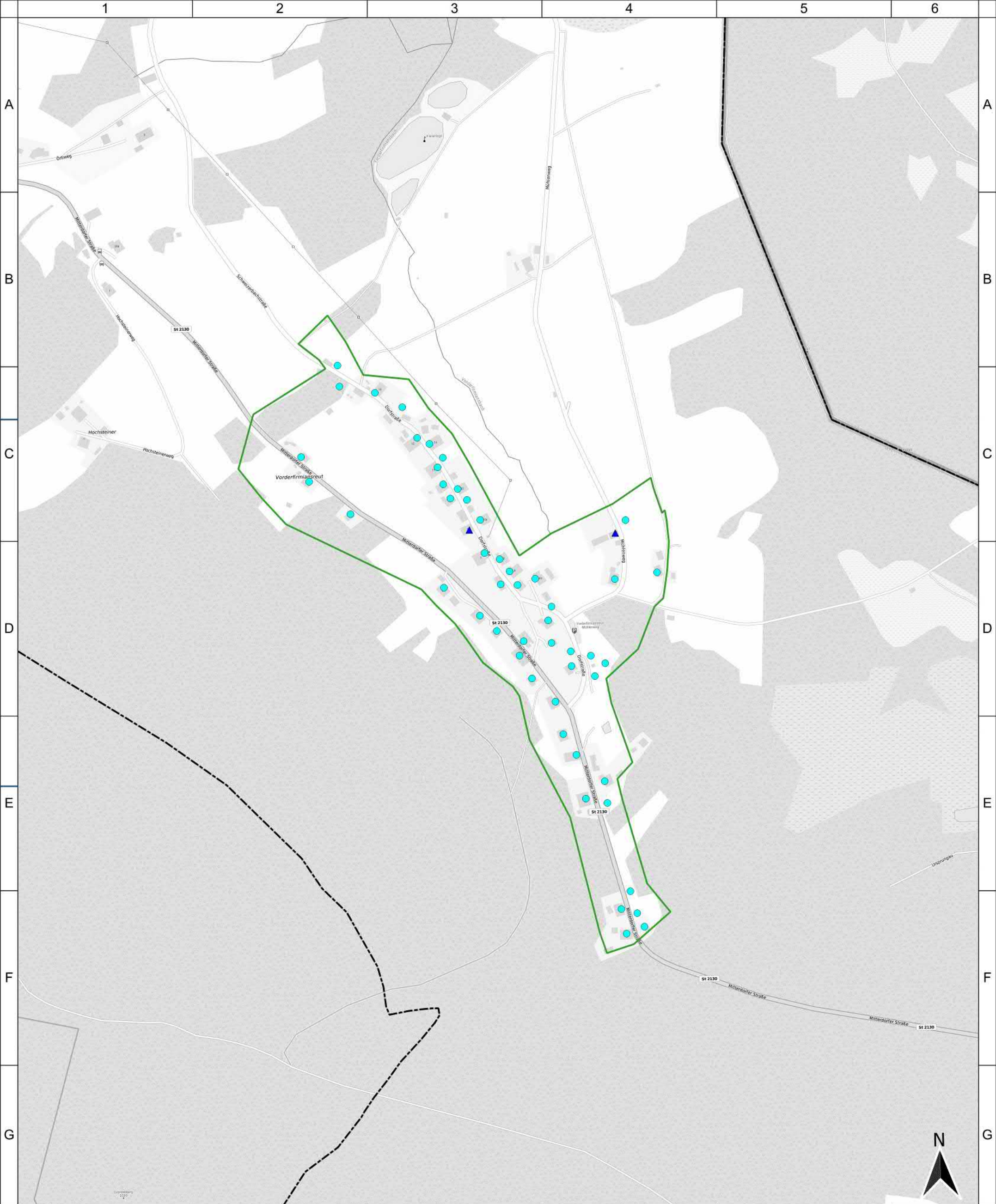


Gemeinde Philippsreut
 Fördersteckbrief
 Detailkarte EG 2 Mitterfirmiansreut

Projekt:
 PHILIPPSREUT1BB01
 Typ:
 BayGibitR



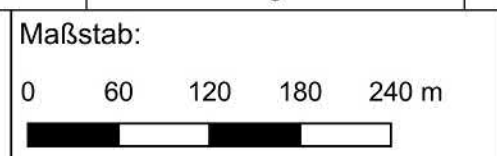
IK-T GmbH
 Margaretenstraße 15
 93047 Regensburg



Geobasisdaten:
 © Bayerische Vermessungsverwaltung 2024
 © Bundesamt für Kartographie und Geodäsie 2024
 © OSM OpenStreetMap 2024

Legende	
Adresspunkte	
●	mind. 200 Mbit/s symmetrisch
▲	mind. 1 Gbit/s symmetrisch
Nutzung	
△	gewerblich
○	privat
	Erschließungsgebiet
	Gemeindegrenze

Bearbeitet von:
 Josef Markl
 12.04.2024



Blatt: 1

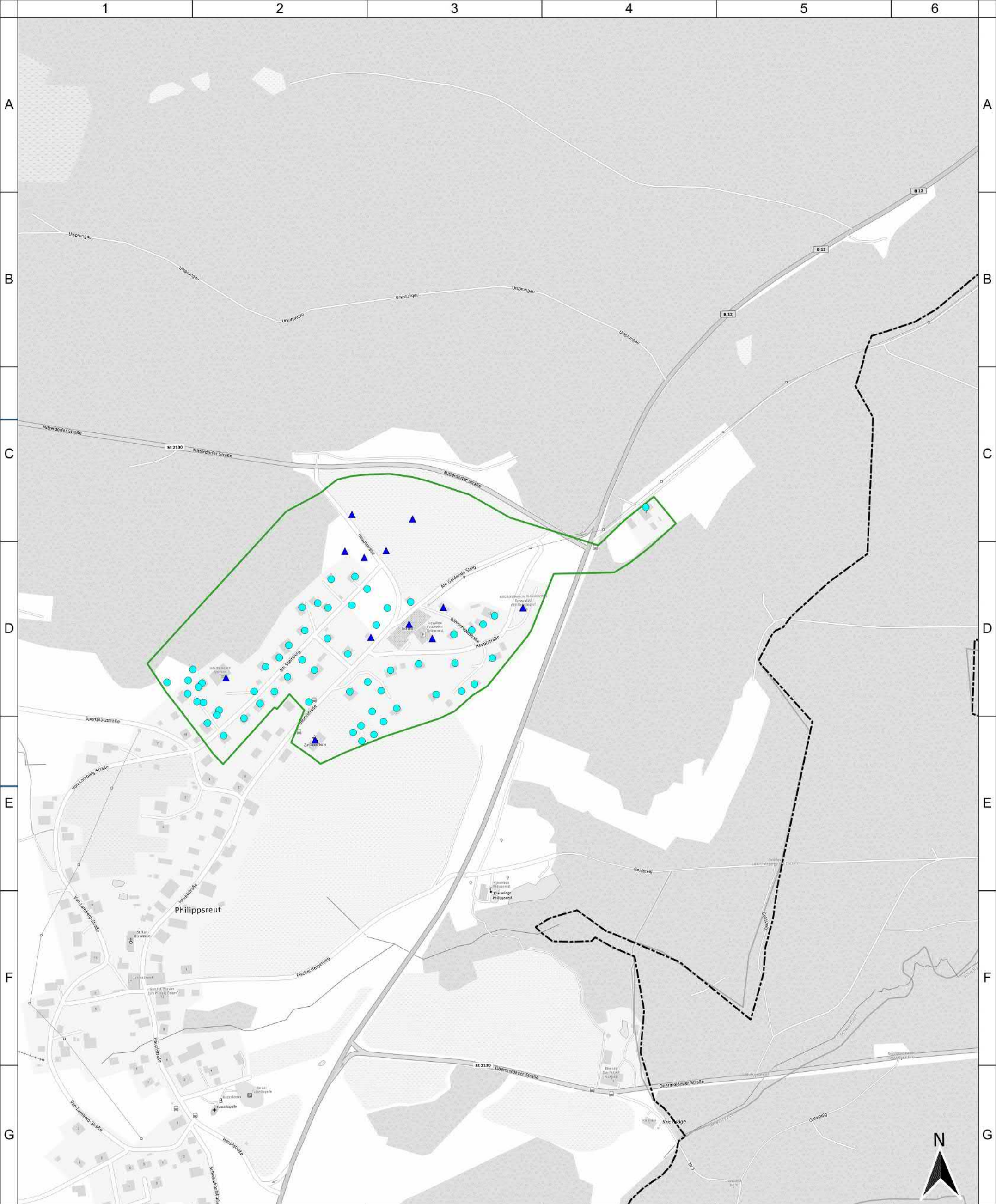


Gemeinde Philippsreut
 Fördersteckbrief
 Detailkarte EG 3 Vorderfirmiansreut

Projekt:
 PHILIPPSREUT1BB01
 Typ:
 BayGibitR



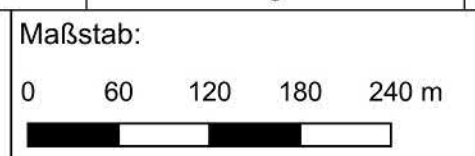
IK-T GmbH
 Margaretenstraße 15
 93047 Regensburg



Geobasisdaten:
 © Bayerische Vermessungsverwaltung 2024
 © Bundesamt für Kartographie und Geodäsie 2024
 © OSM OpenStreetMap 2024

- Legende**
- Adresspunkte
- mind. 200 Mbit/s symmetrisch
 - ▲ mind. 1 Gbit/s symmetrisch
- Nutzung
- △ gewerblich
 - privat
 - Erschließungsgebiet
 - Gemeindegrenze

Bearbeitet von:
 Josef Markl
 12.04.2024



Blatt: 1



Gemeinde Philippsreut
 Fördersteckbrief
 Detailkarte EG 4 Philippsreut

Projekt:
 PHILIPPSREUT1BB01
 Typ:
 BayGibitR

IK-T GmbH
 Margaretenstraße 15
 93047 Regensburg