

Name der Kommune (Gemeinde/Stadt)	Bergheim, Lkr. Neuburg-Schrobenhausen
Amtlicher Gemeindeschlüssel (AGS)	09185118
Landkreis	Neuburg-Schrobenhausen
Regierungsbezirk	Oberbayern

Fördersteckbrief BayGibitR

Name Erschließungsgebiet:	Bergheim (Los 1+2)
Ausbauender Netzbetreiber:	DSLmobil GmbH
Handelsregisternummer des Netzbetreibers	HRB 25548 (Registergericht: Augsburg)

Folgende Felder sind nur bei Einteilung des Erschließungsgebiets in mehrere Lose auszufüllen:

Name Los 1:	
Ausbauender Netzbetreiber 1:	
Handelsregisternummer des Netzbetreibers 1:	
Name Los 2:	
Ausbauender Netzbetreiber 2:	
Handelsregisternummer des Netzbetreibers 2:	
Name Los 3:	
Ausbauender Netzbetreiber 3:	
Handelsregisternummer des Netzbetreibers 3:	
Name Los 4:	
Ausbauender Netzbetreiber 4:	
Handelsregisternummer des Netzbetreibers 4:	
Name Los 5:	
Ausbauender Netzbetreiber 5:	
Handelsregisternummer des Netzbetreibers 5:	

Datum 01.07.2024

Dokumentation der Infrastruktur gemäß Ziffer 13.2 der BayGibitR

1. Allgemeine Informationen zu dem Erschließungsgebiet / zu den Losen

Interkommunale Zusammenarbeit	Nein		
falls ja: beteiligte Kommune(n)	Name	AGS	
Allgemeine Projektbeschreibung (Stichpunktartige Beschreibung der wesentlichen technischen Ausbaumaßnahmen in den EG/Losen)	Erschließung von 732 Adresspunkten mit FTTB/H (Gebäude- bzw. Grundstücksanschlüsse)		

Datum des Vertragsabschlusses (Kooperationsvertrag mit dem (jeweiligen) Netzbetreiber)	12.03.2024		(Tag.Monat.Jahr)	
Geplante Anzahl versorgbarer Grundstücks- / Hausanschlüsse gesamt (s. Hinweisdokument Fördersteckbrief)	Download mind.	Upload mind.		(Anzahl)
	200 (Mbit/s)	200 (Mbit/s)	618	
	1000 (Mbit/s)	1000 (Mbit/s)	114	
	(Mbit/s)	(Mbit/s)		
- davon geplante Anzahl mit FTTB/H erschlossener Hausanschlüsse			464	
Geplanter Abschluss der Ausbaumaßnahme(n) (laut Netzbetreiber)	12.2024		(Monat.Jahr)	

2. Technische Informationen zu dem Erschließungsgebiet / zu den Losen

Art(en) des Ausbaus			
Angabe der in Aussicht gestellten Zugangsvarianten nach Nr. 13.2 BayGibitR i.V.m. Nr. 5.3 und Nr. 7.2 BayGibitR nach ABl. EU 2013/C 25/01 (bitte bestätigen Sie nur die Zugangsvarianten passend zur Art des von Ihnen gewählten Ausbaus)	FTTB	Bestätigung	
	Zugang zu Leerrohren	Ja	
	Zugang zu unbeschalteten Glasfaserleitungen	Ja	
	entbündelter Zugang zum Teilnehmeranschluss	Ja	
	Bitstromzugang	Ja	
	ggf. zusätzlich bei sonstiger Infrastruktur		
	gemeinsame Nutzung der physischen Masten		
Zugang zu Backhaulnetzen			
Werden Leerrohre verlegt, so müssen diese groß genug sein, um Platz für mehrere (mindestens drei) Kabelnetze sowie für Point-to-Multipoint- und Point-to-Point-Lösungen zu bieten.	Bestätigung zur Dimensionierung der Leerrohre		
	Leerrohre bieten ausreichend Platz	Ja	
Falls ein nicht regulierter Anbieter den Zuschlag erhalten hat und die Preise der Zugangsvarianten (Vorleistungsprodukte) bekannt sind, geben Sie diese bitte hier ein:	Name des Produkts	Preis in €	

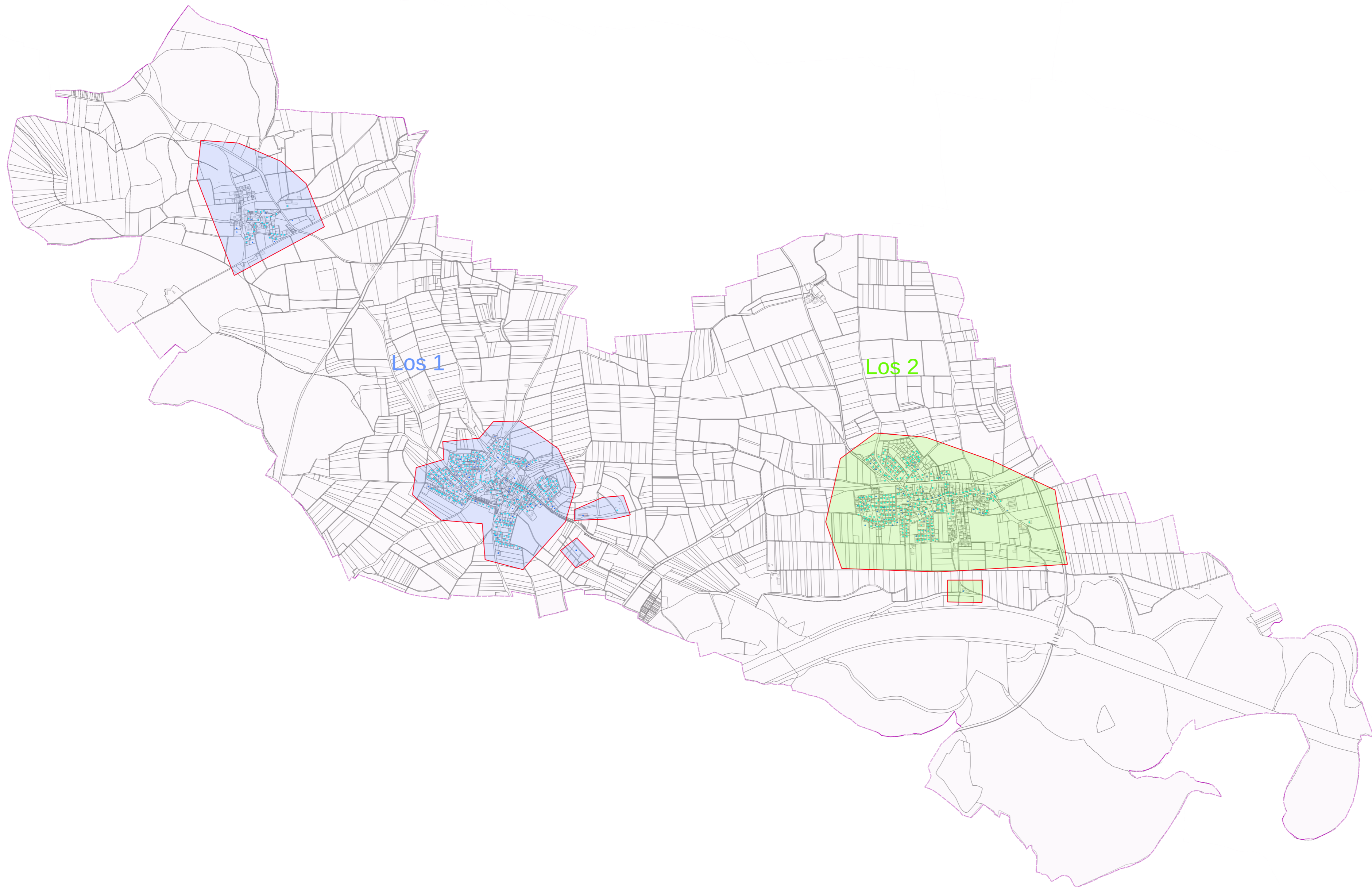
Daten der geplanten Infrastruktur	Tiefbau unversiegelt	752	(Meter)
	Tiefbau versiegelt	4.201	(Meter)
	Oberirdische Leitungsverläufe	0	(Meter)
	Masten	0	(Anzahl)
	Leerrohr	7.000	(Meter)
	Glasfaser	40.000	(Meter)
	Haupteinspeisepunkte (POP)	0	(Anzahl)
	Muffen / Schächte / MFG	0	(Anzahl)
	Grundstücks- / Hausanschlüsse	732	(Anzahl)

3. Grafische Darstellung des Erschließungsgebiets, Bestätigungen

Eine Darstellung des Erschließungsgebiets / der Lose wurde, entsprechend den Anforderungen des Hinweisdokuments, zusammen mit diesem Fördersteckbrief an das Bayerische Breitbandzentrum als PDF übersandt und befindet sich im Anhang.	Ja
Ein Abdruck des unterzeichneten Kooperationsvertrages/Pachtvertrages wird/wurde der Bundesnetzagentur in elektronischer Form an breitbandbeihilfen@bnetza.de vorgelegt.	Ja

4. Abschließender Hinweis

Alle Inhalte wurden mit größtmöglicher Sorgfalt und nach bestem Wissen und Gewissen erstellt. Die Informationen basieren auf den im Rahmen des Bayerischen Breitbandförderprogramms erstellten Planungsunterlagen zum Breitbandausbau in der o.g. Kommune/Stadt. Das Bayerische Breitbandzentrum übernimmt daher keinerlei Haftung für eventuelle Schäden oder Konsequenzen, die durch die direkte oder indirekte Nutzung der in diesem Dokument enthaltenen Informationen entstehen. Haftungsansprüche gegen das Breitbandzentrum, die durch die Nutzung der Inhalte bzw. durch die Nutzung fehlerhafter und unvollständiger Informationen verursacht wurden, sind grundsätzlich ausgeschlossen, sofern seitens des Breitbandzentrums kein nachweislich vorsätzliches oder grob fahrlässiges Verschulden vorliegt.



Los 1

Los 2

- Legende**
- vorläufiges Erschließungsgebiet zum Auswahlverfahren
 - Tx Gemeindegrenze
 - Tx Erschließungsgebiet
 - geforderte Bandbreite - Anschlusspunkt gewerblich
 - ▲ FTTB (mind. 1 Gbit/s symmetrisch)
 - geforderte Bandbreite - Anschlusspunkt privat
 - FTTB (mind. 200 Mbit/s symmetrisch)

Gemeinde Bergheim
 Fördersteckbrief Modul 8 -
 Erschließungsgebiet aufgeteilt in 2 Lose



Corwese GmbH
 Erstellt von: Anja Schlamp
 Erstellt am: 01.07.2024
 Maßstab 1:22000

