

Name der Kommune (Gemeinde/Stadt)	Landau a.d.Isar, Lkr. Dingolfing-Landau
Amtlicher Gemeindeschlüssel (AGS)	09279122
Landkreis	Dingolfing-Landau
Regierungsbezirk	Niederbayern

Fördersteckbrief BayGibitR

Name Erschließungsgebiet:	Landau a.d. Isar
Ausbauender Netzbetreiber:	M-net Telek. GmbH
Handelsregisternummer des Netzbetreibers	HRB 108514

Folgende Felder sind nur bei Einteilung des Erschließungsgebiets in mehrere Lose auszufüllen:

Name Los 1:	
Ausbauender Netzbetreiber 1:	
Handelsregisternummer des Netzbetreibers 1:	
Name Los 2:	
Ausbauender Netzbetreiber 2:	
Handelsregisternummer des Netzbetreibers 2:	
Name Los 3:	
Ausbauender Netzbetreiber 3:	
Handelsregisternummer des Netzbetreibers 3:	
Name Los 4:	
Ausbauender Netzbetreiber 4:	
Handelsregisternummer des Netzbetreibers 4:	
Name Los 5:	
Ausbauender Netzbetreiber 5:	
Handelsregisternummer des Netzbetreibers 5:	

Datum 16.07.2024

Dokumentation der Infrastruktur gemäß Ziffer 13.2 der BayGibitR

1. Allgemeine Informationen zu dem Erschließungsgebiet / zu den Losen

Interkommunale Zusammenarbeit	Nein	
falls ja: beteiligte Kommune(n)	Name	AGS
Allgemeine Projektbeschreibung (Stichpunktartige Beschreibung der wesentlichen technischen Ausbaumaßnahmen in den EG/Losen)	FTTB Erschließung von 50 Adressen	

Datum des Vertragsabschlusses (Kooperationsvertrag mit dem (jeweiligen) Netzbetreiber)	02.03.2023		(Tag.Monat. Jahr)
Geplante Anzahl versorgbarer Grundstücks- / Hausanschlüsse gesamt (s. Hinweisdokument Fördersteckbrief)	Download mind.	Upload mind.	(Anzahl)
	200 (Mbit/s)	200 (Mbit/s)	40
	1000 (Mbit/s)	1000 (Mbit/s)	10
- davon geplante Anzahl mit FTTB/H erschlossener Hausanschlüsse			22
Geplanter Abschluss der Ausbaumaßnahme(n) (laut Netzbetreiber)	03.2024		(Monat.Jahr)

2. Technische Informationen zu dem Erschließungsgebiet / zu den Losen

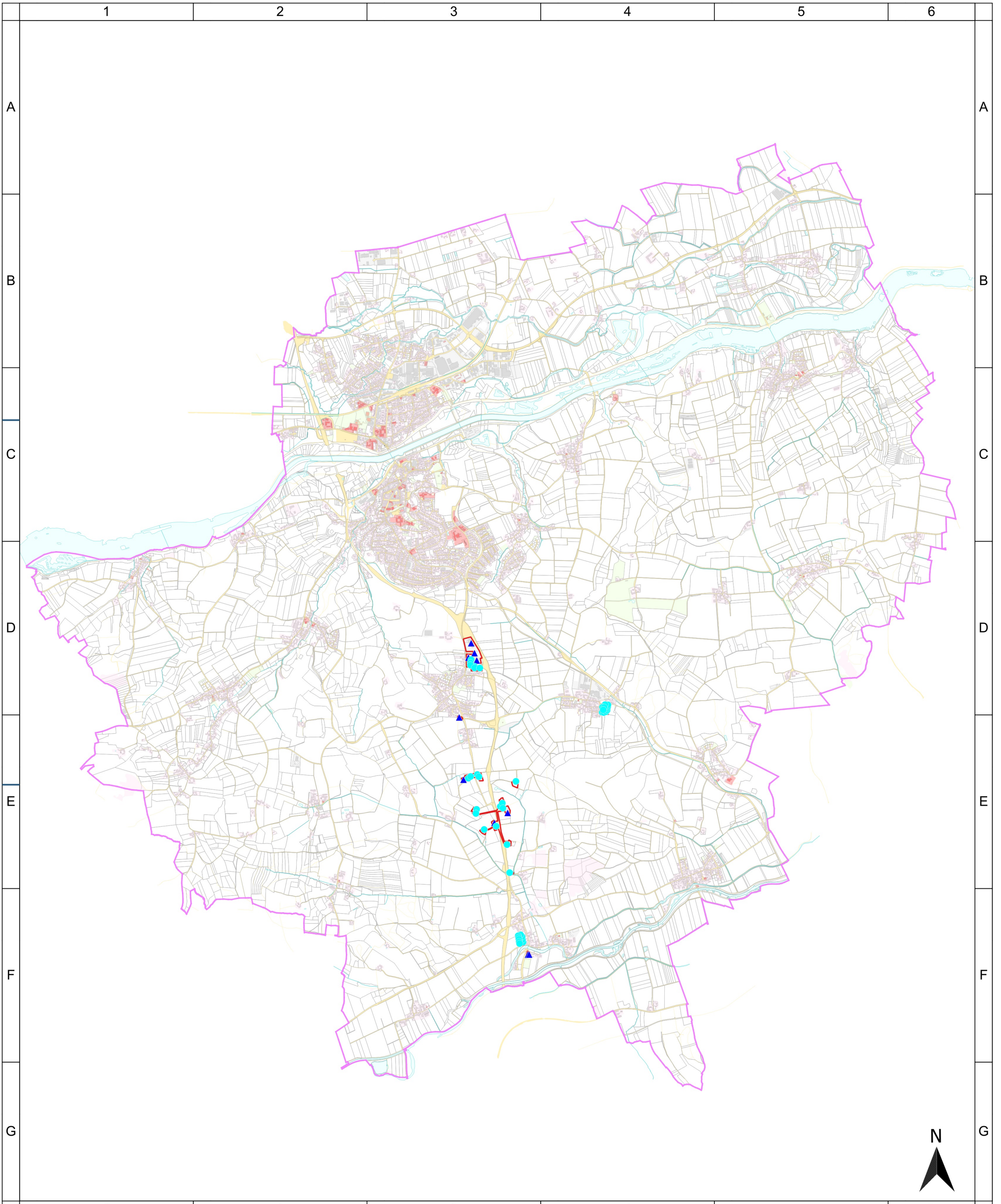
Art(en) des Ausbaus			
Angabe der in Aussicht gestellten Zugangsvarianten nach Nr. 13.2 BayGibitR i.V.m. Nr. 5.3 und Nr. 7.2 BayGibitR nach ABl. EU 2013/C 25/01 (bitte bestätigen Sie nur die Zugangsvarianten passend zur Art des von Ihnen gewählten Ausbaus)	FTTB	Bestätigung	
	Zugang zu Leerrohren	Ja	
	Zugang zu unbeschalteten Glasfaserleitungen	Ja	
	entbündelter Zugang zum Teilnehmeranschluss	Ja	
	Bitstromzugang	Ja	
	ggf. zusätzlich bei sonstiger Infrastruktur		
gemeinsame Nutzung der physischen Masten			
Zugang zu Backhaulnetzen			
Werden Leerrohre verlegt, so müssen diese groß genug sein, um Platz für mehrere (mindestens drei) Kabelnetze sowie für Point-to-Multipoint- und Point-to-Point-Lösungen zu bieten.	Bestätigung zur Dimensionierung der Leerrohre		
	Leerrohre bieten ausreichend Platz	Ja	
Falls ein nicht regulierter Anbieter den Zuschlag erhalten hat und die Preise der Zugangsvarianten (Vorleistungsprodukte) bekannt sind, geben Sie diese bitte hier ein:	Name des Produkts	Preis in €	
Daten der geplanten Infrastruktur	Tiefbau unversiegelt	5.070	(Meter)
	Tiefbau versiegelt	2.670	(Meter)
	Oberirdische Leitungsverläufe	0	(Meter)
	Masten	0	(Anzahl)
	Leerrohr	8.514	(Meter)
	Glasfaser	17.454	(Meter)
	Haupteinspeisepunkte (POP)	1	(Anzahl)
	Muffen / Schächte / MFG	26	(Anzahl)
Grundstücks- / Hausanschlüsse	50	(Anzahl)	









3. Grafische Darstellung des Erschließungsgebiets, Bestätigungen

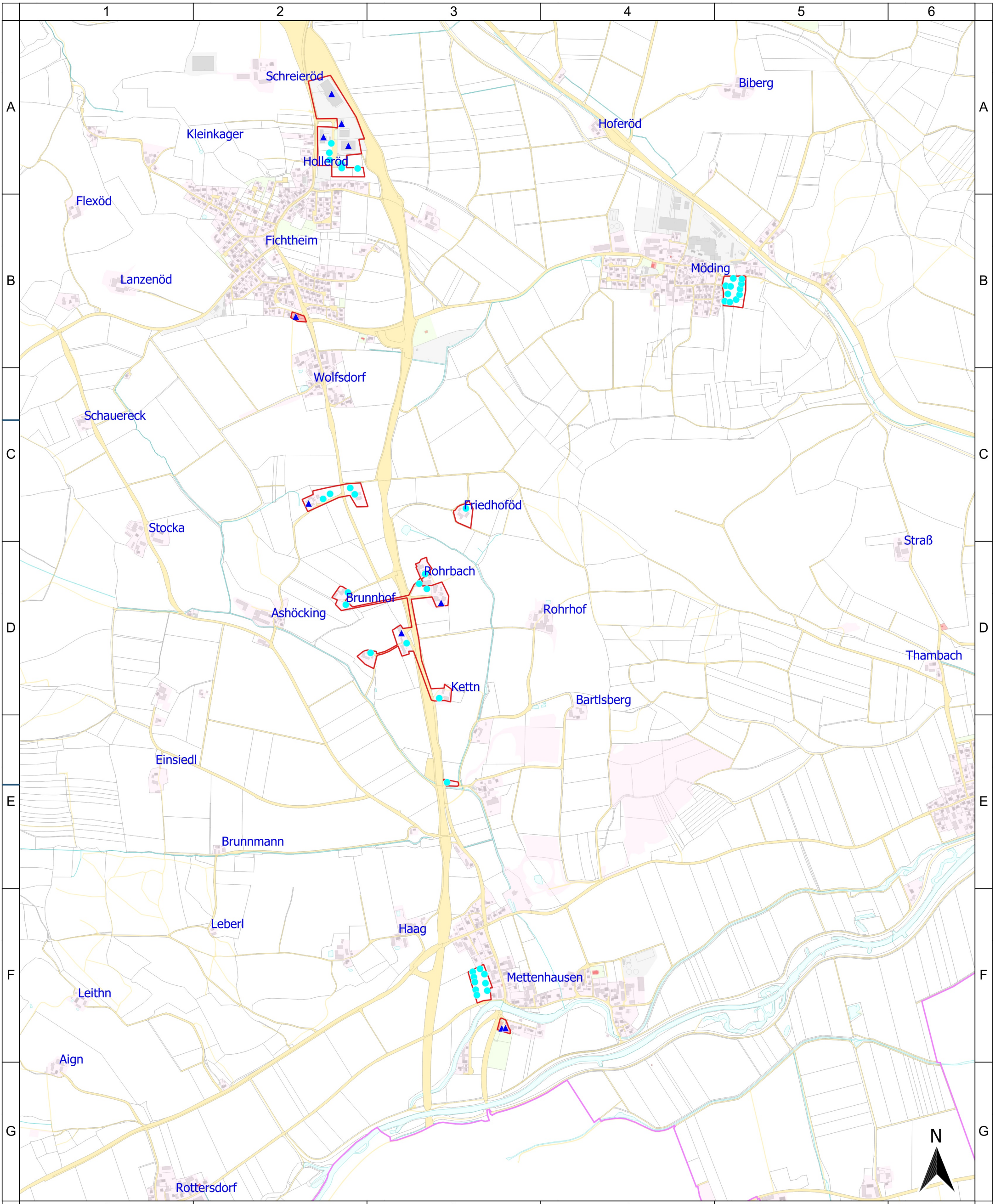
Eine Darstellung des Erschließungsgebiets / der Lose wurde, entsprechend den Anforderungen des Hinweisdokuments, zusammen mit diesem Fördersteckbrief an das Bayerische Breitbandzentrum als PDF übersandt und befindet sich im Anhang.	Ja
Ein Abdruck des unterzeichneten Kooperationsvertrages/Pachtvertrages wird/wurde der Bundesnetzagentur in elektronischer Form an breitbandbeihilfen@bnetza.de vorgelegt.	Ja

4. Abschließender Hinweis

Alle Inhalte wurden mit größtmöglicher Sorgfalt und nach bestem Wissen und Gewissen erstellt. Die Informationen basieren auf den im Rahmen des Bayerischen Breitbandförderprogramms erstellten Planungsunterlagen zum Breitbandausbau in der o.g. Kommune/Stadt. Das Bayerische Breitbandzentrum übernimmt daher keinerlei Haftung für eventuelle Schäden oder Konsequenzen, die durch die direkte oder indirekte Nutzung der in diesem Dokument enthaltenen Informationen entstehen. Haftungsansprüche gegen das Breitbandzentrum, die durch die Nutzung der Inhalte bzw. durch die Nutzung fehlerhafter und unvollständiger Informationen verursacht wurden, sind grundsätzlich ausgeschlossen, sofern seitens des Breitbandzentrums kein nachweislich vorsätzliches oder grob fahrlässiges Verschulden vorliegt.



<p>Geobasisdaten: © Bayerische Vermessungsverwaltung (www.geodaten.bayern.de) © OpenStreetMap-Mitwirkende</p>	<p>Legende</p> <p>Ausbaubereiche  endg. Erschließungsgebiete</p> <p>Anschlusspunkte  gewerblich  privat</p> <p>geforderte Bandbreite  mind. 200 Mbit/s symmetrisch  mind. 1 Gbit/s symmetrisch</p>	<p>Bearbeitet von: IK-T 16.07.2024</p>	<p>Maßstab: 0 600 1.200 1.800 2.400 m</p> 	<p>Blatt: 1</p>	
		 <p>Projekt: LANDAU1BB02 Typ: BayGibitR</p>	<p>Stadt landau Karte zum Fördersteckbrief</p>  <p>Innovative Kommunikations-Technologien</p> <p>IK-T GmbH Margaretenstraße 15 93047 Regensburg</p>		



Geobasisdaten: © Bayerische Vermessungsverwaltung (www.geodaten.bayern.de)
© OpenStreetMap-Mitwirkende

- Legende**
- Ausbaubereiche
 - endg. Erschließungsgebiete
 - Anschlusspunkte
 - △ gewerblich
 - privat
 - geforderte Bandbreite
 - mind. 200 Mbit/s symmetrisch
 - mind. 1 Gbit/s symmetrisch

Bearbeitet von: IK-T
16.07.2024

Maßstab: 0 200 400 600 800 m

Blatt: 1



Stadt Landau
Karte zum Fördersteckbrief

Projekt: LANDAU1BB02
Typ: BayGibitR

IK-T Innovative Kommunikations-Technologien
IK-T GmbH
Margaretenstraße 15
93047 Regensburg