

Name der Kommune (Gemeinde/Stadt)	Schönberg, Lkr. Freyung-Grafenau
Amtlicher Gemeindeschlüssel (AGS)	09272147
Landkreis	Freyung-Grafenau
Regierungsbezirk	Niederbayern

Fördersteckbrief BayGibitR

Name Erschließungsgebiet:	Markt Schönberg, EG 1 - 30
Ausbauender Netzbetreiber:	Telekom Deutschland GmbH
Handelsregisternummer des Netzbetreibers	AG Bonn, HRB 5919

Folgende Felder sind nur bei Einteilung des Erschließungsgebiets in mehrere Lose auszufüllen:

Name Los 1:	
Ausbauender Netzbetreiber 1:	
Handelsregisternummer des Netzbetreibers 1:	
Name Los 2:	
Ausbauender Netzbetreiber 2:	
Handelsregisternummer des Netzbetreibers 2:	
Name Los 3:	
Ausbauender Netzbetreiber 3:	
Handelsregisternummer des Netzbetreibers 3:	
Name Los 4:	
Ausbauender Netzbetreiber 4:	
Handelsregisternummer des Netzbetreibers 4:	
Name Los 5:	
Ausbauender Netzbetreiber 5:	
Handelsregisternummer des Netzbetreibers 5:	

Datum 29.07.2024

Dokumentation der Infrastruktur gemäß Ziffer 13.2 der BayGibitR

1. Allgemeine Informationen zu dem Erschließungsgebiet / zu den Losen

Interkommunale Zusammenarbeit	Nein	
falls ja: beteiligte Kommune(n)	Name	AGS
Allgemeine Projektbeschreibung (Stichpunktartige Beschreibung der wesentlichen technischen Ausbaumaßnahmen in den EG/Losen)	Planung, Errichtung und Betrieb eines gigabitfähigen Glasfaser-Netzes im Markt Schönberg: Almosenreuth (EG 1), Artmannsreuth (EG 2), Burgstall (EG 3), Eberhardsreuth (EG 4), Fronreuth (EG 5), GE Saunstein (EG 6), Gerlesreuth (EG 7), Haibach (EG 8), Hartmannsreit (EG 9), Hof (EG 10), Kirchberg (EG 11), Kleinmieselberg (EG 12), Lederhof (EG 13), Lettmühle (EG 14), Lueg (EG 15), Mitternach (EG 16), Ochsenberg (EG 17), Oedhof (EG 18), Pittrichsberg (EG 19), Pummerhof (EG 20), Raben (EG 21), Rammelsberg (EG 22), Rötz (EG 23), Schönberg-Nord (EG 24), Schabenberg (EG 25), Stadl (EG 26), Stadlmühle (EG 27), Weberreuth (EG 28), Zehrerhof (EG 29) und Zehermühle (EG 30)	

Datum des Vertragsabschlusses (Kooperationsvertrag mit dem (jeweiligen) Netzbetreiber)	01.07.2024		(Tag.Monat.Jahr)
Geplante Anzahl versorgbarer Grundstücks- / Hausanschlüsse gesamt (s. Hinweisdokument Fördersteckbrief)	Download mind.	Upload mind.	(Anzahl)
	200 (Mbit/s)	200 (Mbit/s)	440
	1000 (Mbit/s)	1000 (Mbit/s)	38
	(Mbit/s)	(Mbit/s)	
- davon geplante Anzahl mit FTTB/H erschlossener Hausanschlüsse			445
Geplanter Abschluss der Ausbaumaßnahme(n) (laut Netzbetreiber)	06.2027		(Monat.Jahr)

2. Technische Informationen zu dem Erschließungsgebiet / zu den Losen

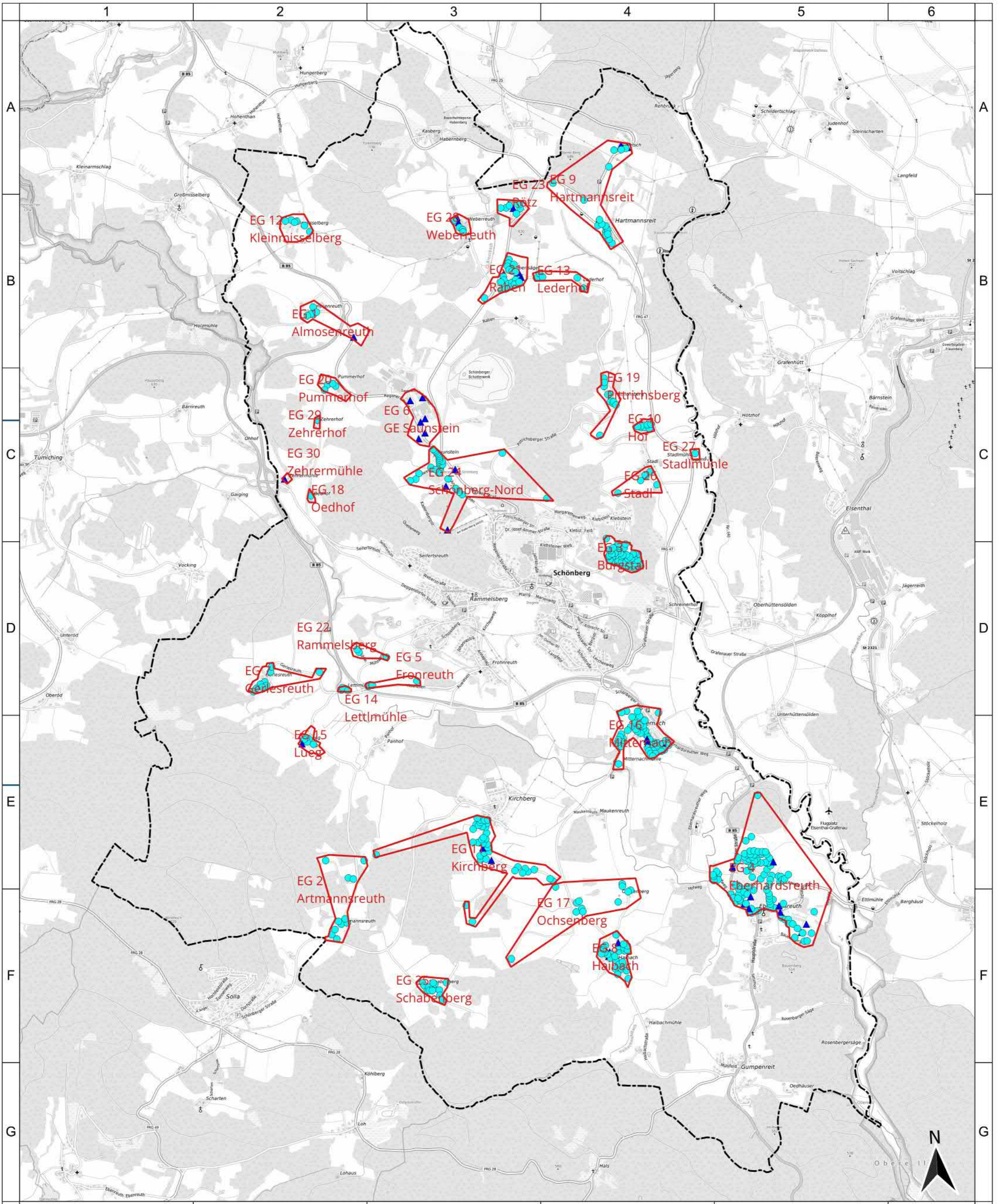
Art(en) des Ausbaus			
Angabe der in Aussicht gestellten Zugangsvarianten nach Nr. 13.2 BayGibitR i.V.m. Nr. 5.3 und Nr. 7.2 BayGibitR nach ABI. EU 2013/C 25/01 (bitte bestätigen Sie nur die Zugangsvarianten passend zur Art des von Ihnen gewählten Ausbaus)	FTTB	Bestätigung	
	Zugang zu Leerrohren	Ja	
	Zugang zu unbeschalteten Glasfaserleitungen	Ja	
	entbündelter Zugang zum Teilnehmeranschluss	Ja	
	Bitstromzugang	Ja	
	ggf. zusätzlich bei sonstiger Infrastruktur		
gemeinsame Nutzung der physischen Masten			
Zugang zu Backhaulnetzen			
Werden Leerrohre verlegt, so müssen diese groß genug sein, um Platz für mehrere (mindestens drei) Kabelnetze sowie für Point-to-Multipoint- und Point-to-Point-Lösungen zu bieten.	Bestätigung zur Dimensionierung der Leerrohre		
	Leerrohre bieten ausreichend Platz	Ja	
Falls ein nicht regulierter Anbieter den Zuschlag erhalten hat und die Preise der Zugangsvarianten (Vorleistungsprodukte) bekannt sind, geben Sie diese bitte hier ein:	Name des Produkts	Preis in €	
Daten der geplanten Infrastruktur	Tiefbau unversiegelt	13.314	(Meter)
	Tiefbau versiegelt	7.824	(Meter)
	Oberirdische Leitungsverläufe	1.711	(Meter)
	Masten	0	(Anzahl)
	Leerrohr	32.720	(Meter)
	Glasfaser	99.480	(Meter)
	Haupteinspeisepunkte (POP)	1	(Anzahl)
	Muffen / Schächte / MFG	17	(Anzahl)
Grundstücks- / Hausanschlüsse	478	(Anzahl)	

3. Grafische Darstellung des Erschließungsgebiets, Bestätigungen

Eine Darstellung des Erschließungsgebiets / der Lose wurde, entsprechend den Anforderungen des Hinweisdokuments, zusammen mit diesem Fördersteckbrief an das Bayerische Breitbandzentrum als PDF übersandt und befindet sich im Anhang.	Ja
Ein Abdruck des unterzeichneten Kooperationsvertrages/Pachtvertrages wird/wurde der Bundesnetzagentur in elektronischer Form an breitbandbeihilfen@bnetza.de vorgelegt.	Nein

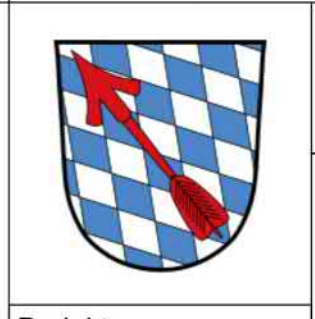
4. Abschließender Hinweis

Alle Inhalte wurden mit größtmöglicher Sorgfalt und nach bestem Wissen und Gewissen erstellt. Die Informationen basieren auf den im Rahmen des Bayerischen Breitbandförderprogramms erstellten Planungsunterlagen zum Breitbandausbau in der o.g. Kommune/Stadt. Das Bayerische Breitbandzentrum übernimmt daher keinerlei Haftung für eventuelle Schäden oder Konsequenzen, die durch die direkte oder indirekte Nutzung der in diesem Dokument enthaltenen Informationen entstehen. Haftungsansprüche gegen das Breitbandzentrum, die durch die Nutzung der Inhalte bzw. durch die Nutzung fehlerhafter und unvollständiger Informationen verursacht wurden, sind grundsätzlich ausgeschlossen, sofern seitens des Breitbandzentrums kein nachweislich vorsätzliches oder grob fahrlässiges Verschulden vorliegt.

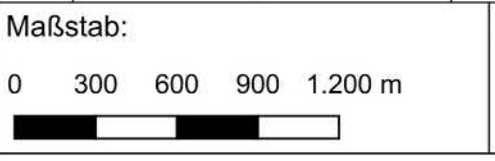


Geobasisdaten:
 © Bayerische Vermessungsverwaltung 2023
 © Bundesamt für Kartographie und Geodäsie 2023
 © OSM OpenStreetMap 2023

- Legende**
- geförderte Bandbreite
 - mind. 200 Mbit/s symmetrisch
 - ▲ mind. 1 Gbit/s symmetrisch
 - Nutzung
 - △ gewerblich
 - privat
 - EG Erschließungsgebiet
 - Gemeindegrenze

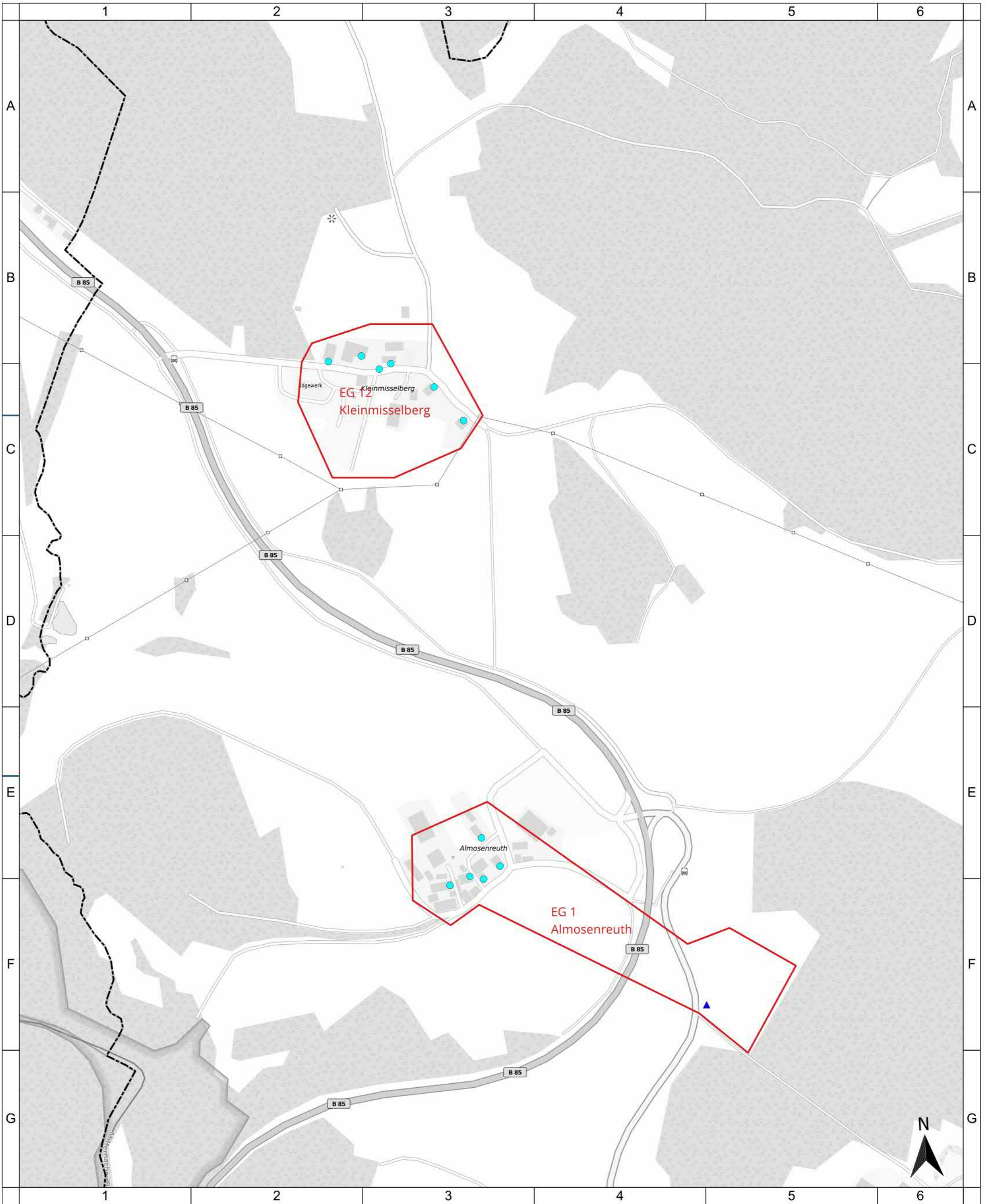


Projekt:
 SCHÖNBERG1BB04
 Typ:
 BayGibitR



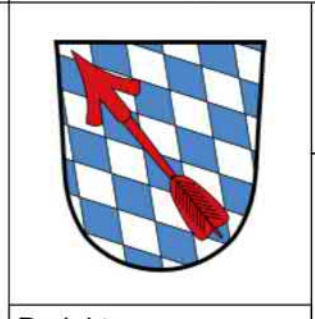
Blatt: 1

Markt Schönberg
 Karte Fördersteckbrief
 Übersicht
 Stand: 10.06.2024

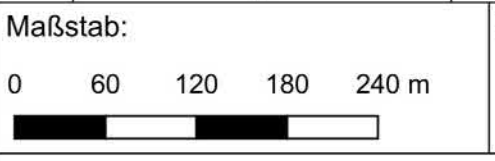


Geobasisdaten:
 © Bayerische Vermessungsverwaltung 2023
 © Bundesamt für Kartographie und Geodäsie 2023
 © OSM OpenStreetMap 2023

- Legende**
- geforderte Bandbreite
 - mind. 200 Mbit/s symmetrisch
 - ▲ mind. 1 Gbit/s symmetrisch
 - Nutzung
 - △ gewerblich
 - privat
 - ▭ Erschließungsgebiet
 - Gemeindegrenze

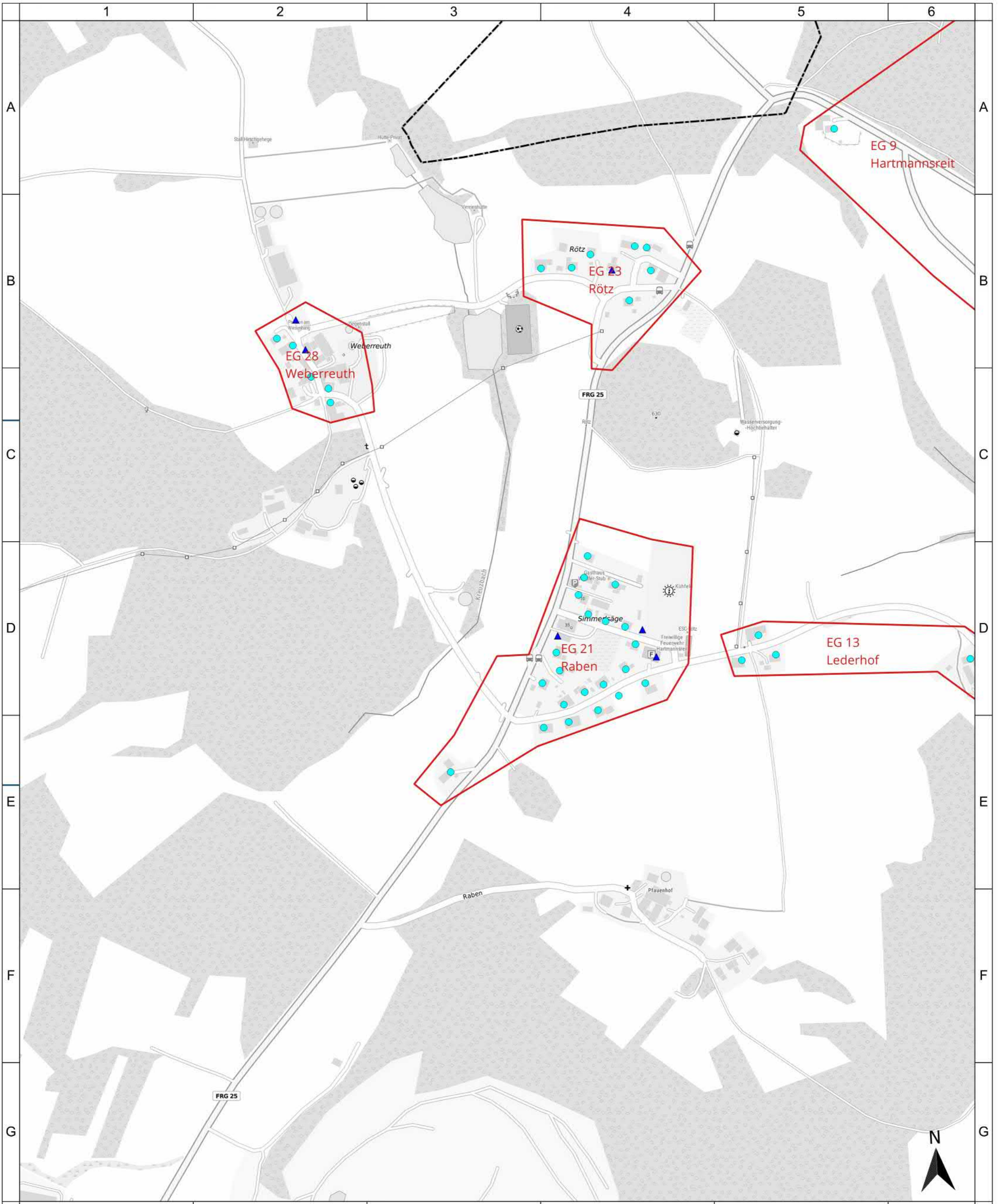


Projekt:
 SCHÖNBERG1BB04
 Typ:
 BayGibitR



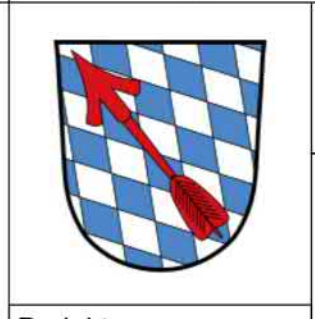
Blatt: 1

Markt Schönberg
 Fördersteckbrief
 Detailkarte - Blatt 1
 Stand: 10.06.2024



Geobasisdaten:
 © Bayerische Vermessungsverwaltung 2023
 © Bundesamt für Kartographie und Geodäsie 2023
 © OSM OpenStreetMap 2023

- Legende**
- geforderte Bandbreite
 - mind. 200 Mbit/s symmetrisch
 - ▲ mind. 1 Gbit/s symmetrisch
 - △ Nutzung
 - △ gewerblich
 - privat
 - Erschließungsgebiet
 - Gemeindegrenze

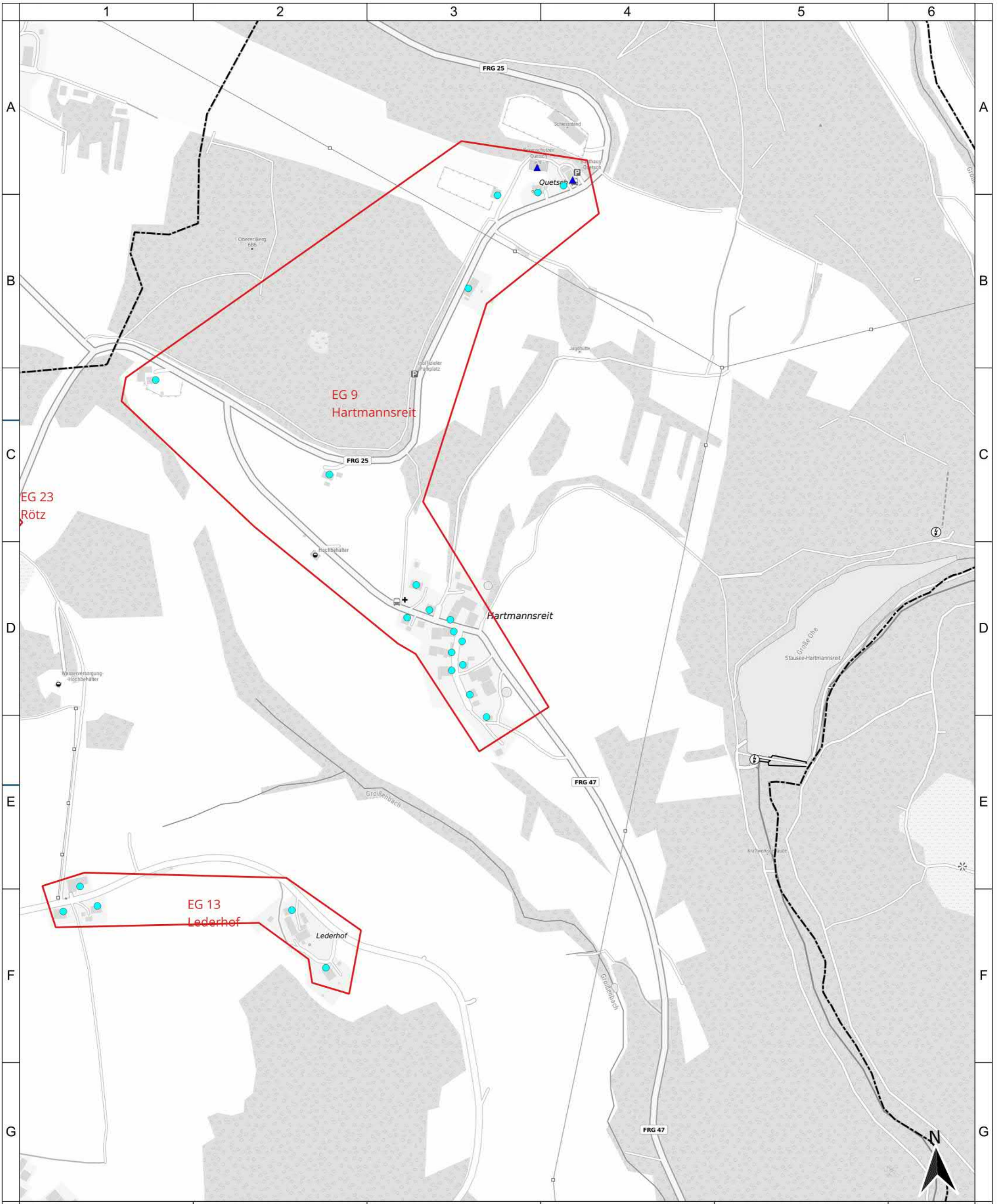


Projekt:
 SCHÖNBERG1BB04
 Typ:
 BayGibitR



Blatt: 1

Markt Schönberg
 Fördersteckbrief
 Detailkarte - Blatt 2
 Stand: 10.06.2024

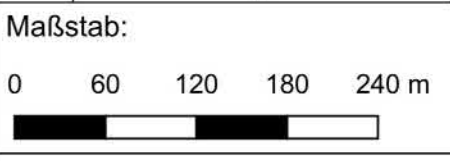


Geobasisdaten:
 © Bayerische Vermessungsverwaltung 2023
 © Bundesamt für Kartographie und Geodäsie 2023
 © OSM OpenStreetMap 2023

- Legende**
- geforderte Bandbreite
 - mind. 200 Mbit/s symmetrisch
 - ▲ mind. 1 Gbit/s symmetrisch
 - Nutzung
 - △ gewerblich
 - privat
 - Erschließungsgebiet
 - Gemeindegrenze

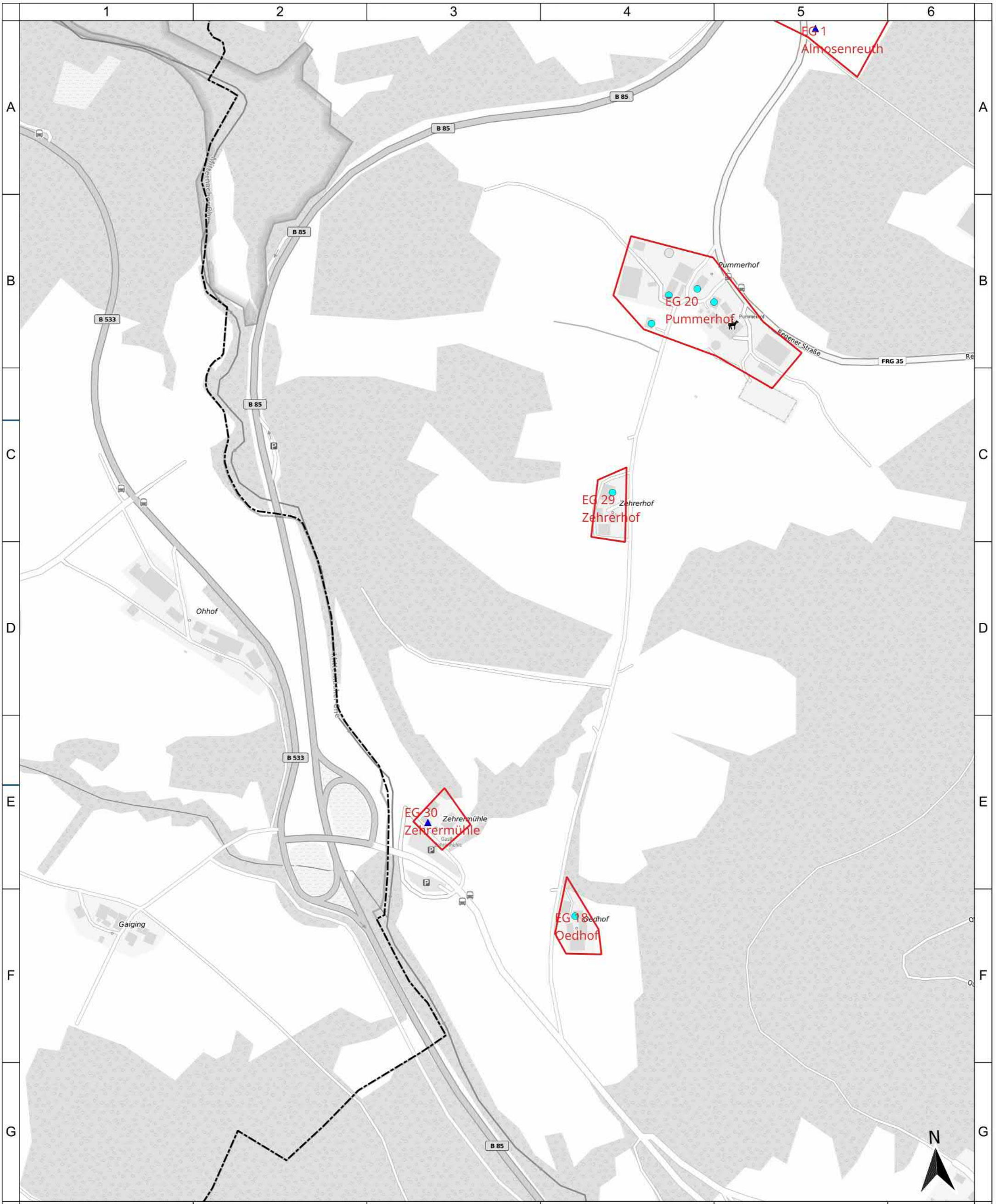


Projekt:
 SCHÖNBERG1BB04
 Typ:
 BayGibitR



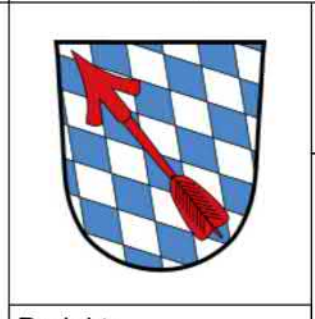
Blatt: 1

Markt Schönberg
 Fördersteckbrief
 Detailkarte - Blatt 3
 Stand: 10.06.2024



Geobasisdaten:
 © Bayerische Vermessungsverwaltung 2023
 © Bundesamt für Kartographie und Geodäsie 2023
 © OSM OpenStreetMap 2023

- Legende**
- geforderte Bandbreite
 - mind. 200 Mbit/s symmetrisch
 - ▲ mind. 1 Gbit/s symmetrisch
 - Nutzung
 - △ gewerblich
 - privat
 - Erschließungsgebiet
 - Gemeindegrenze

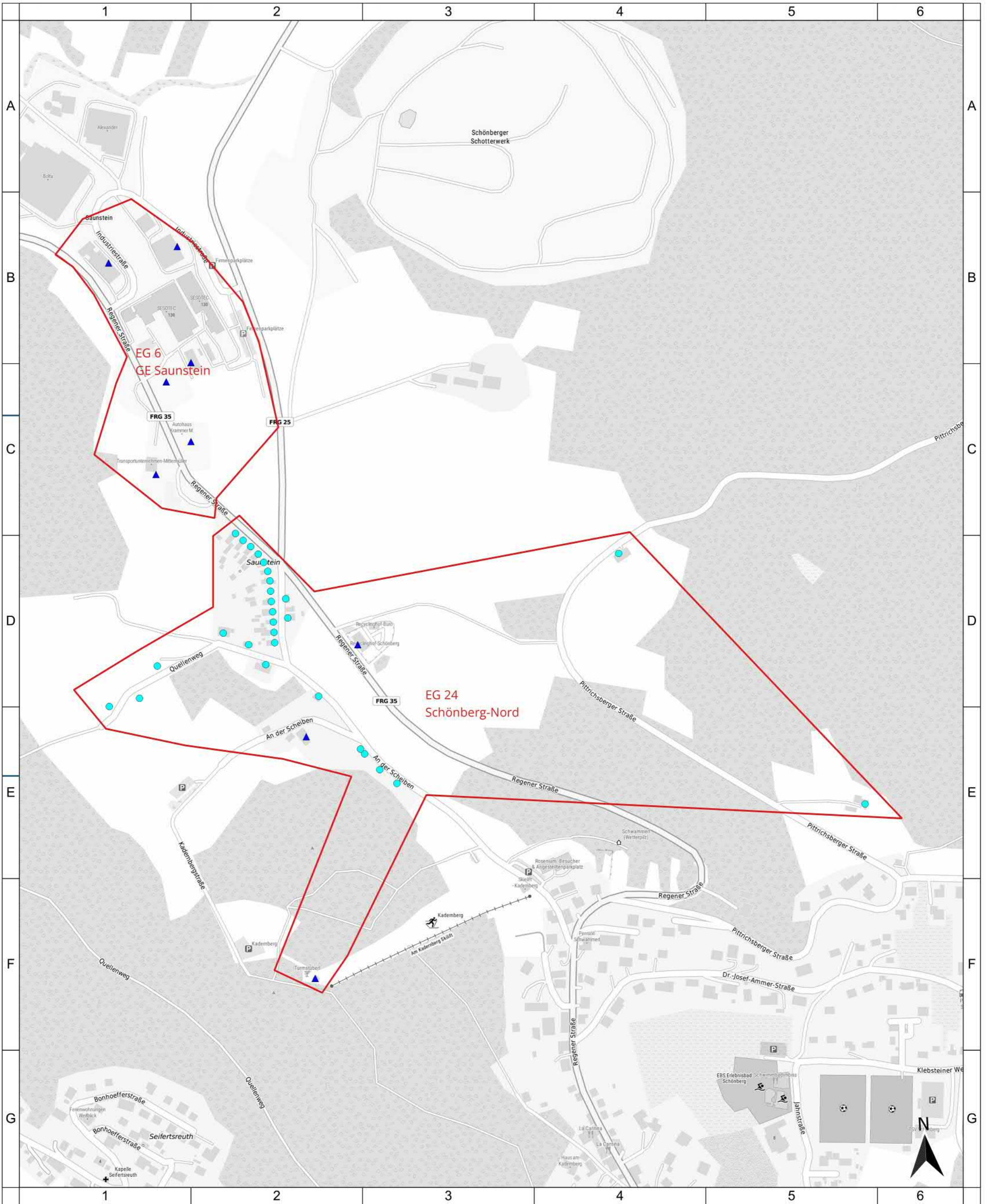


Projekt:
 SCHÖNBERG1BB04
 Typ:
 BayGibitR



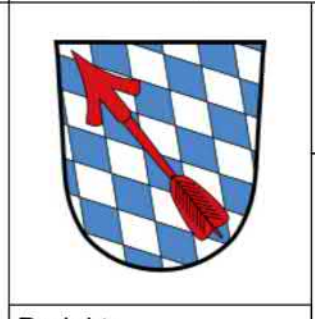
Blatt: 1

Markt Schönberg
 Fördersteckbrief
 Detailkarte - Blatt 4
 Stand: 10.06.2024

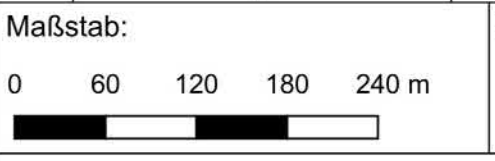


Geobasisdaten:
 © Bayerische Vermessungsverwaltung 2023
 © Bundesamt für Kartographie und Geodäsie 2023
 © OSM OpenStreetMap 2023

- Legende**
- geforderte Bandbreite
 - mind. 200 Mbit/s symmetrisch
 - ▲ mind. 1 Gbit/s symmetrisch
 - △ Nutzung
 - △ gewerblich
 - privat
 - Erschließungsgebiet
 - Gemeindegrenze

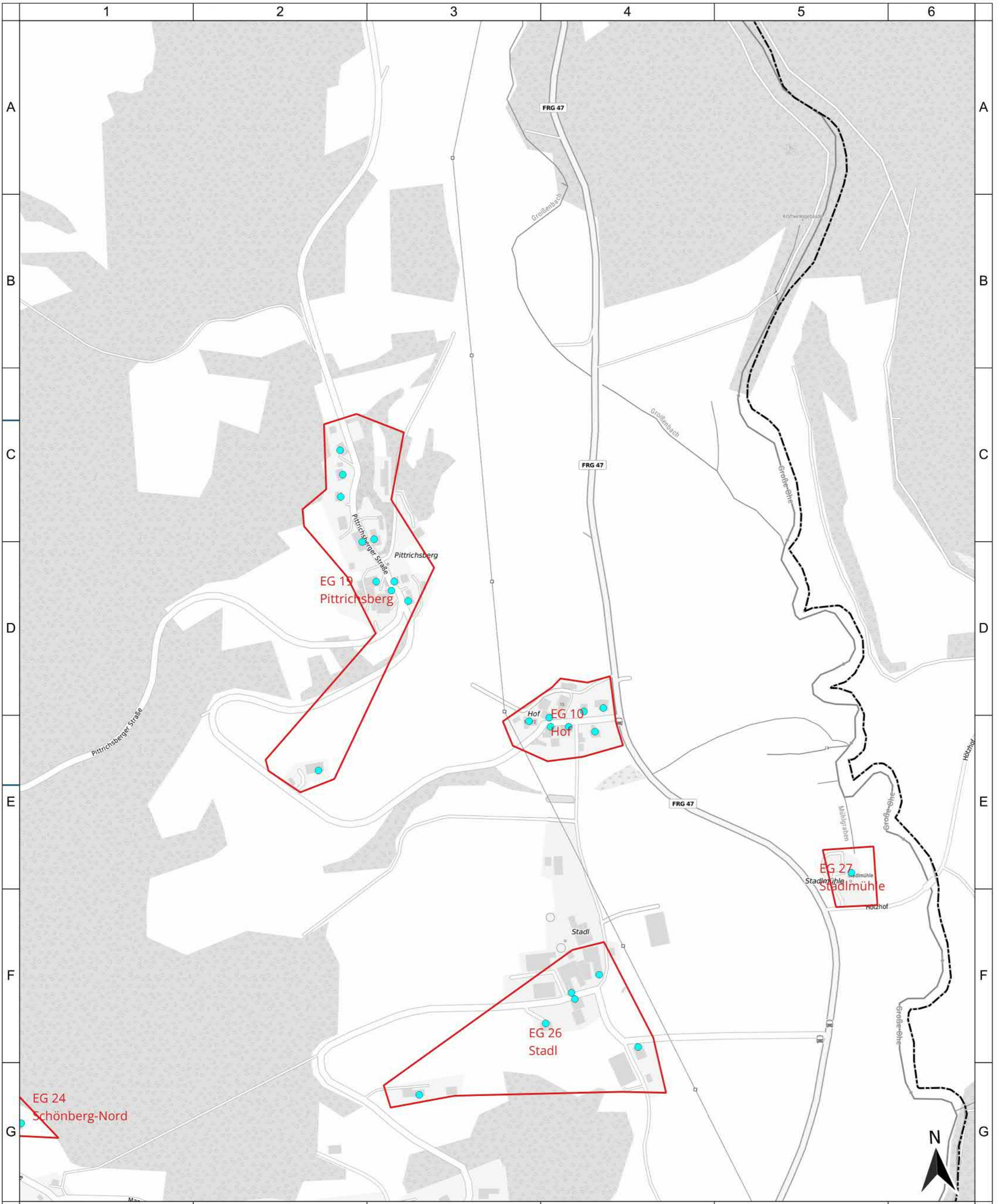


Projekt:
 SCHÖNBERG1BB04
 Typ:
 BayGibitR



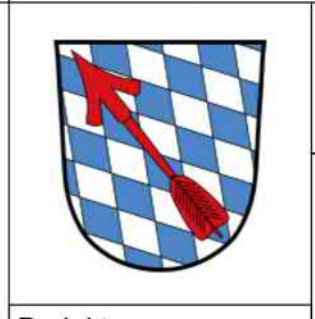
Blatt: 1

Markt Schönberg
 Fördersteckbrief
 Detailkarte - Blatt 5
 Stand: 10.06.2024

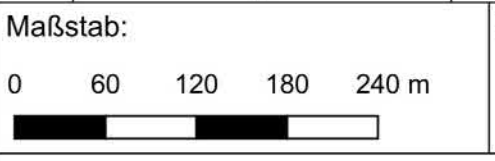


Geobasisdaten:
 © Bayerische Vermessungsverwaltung 2023
 © Bundesamt für Kartographie und Geodäsie 2023
 © OSM OpenStreetMap 2023

- Legende**
- geforderte Bandbreite
 - mind. 200 Mbit/s symmetrisch
 - ▲ mind. 1 Gbit/s symmetrisch
 - Nutzung
 - △ gewerblich
 - privat
 - Erschließungsgebiet
 - Gemeindegrenze

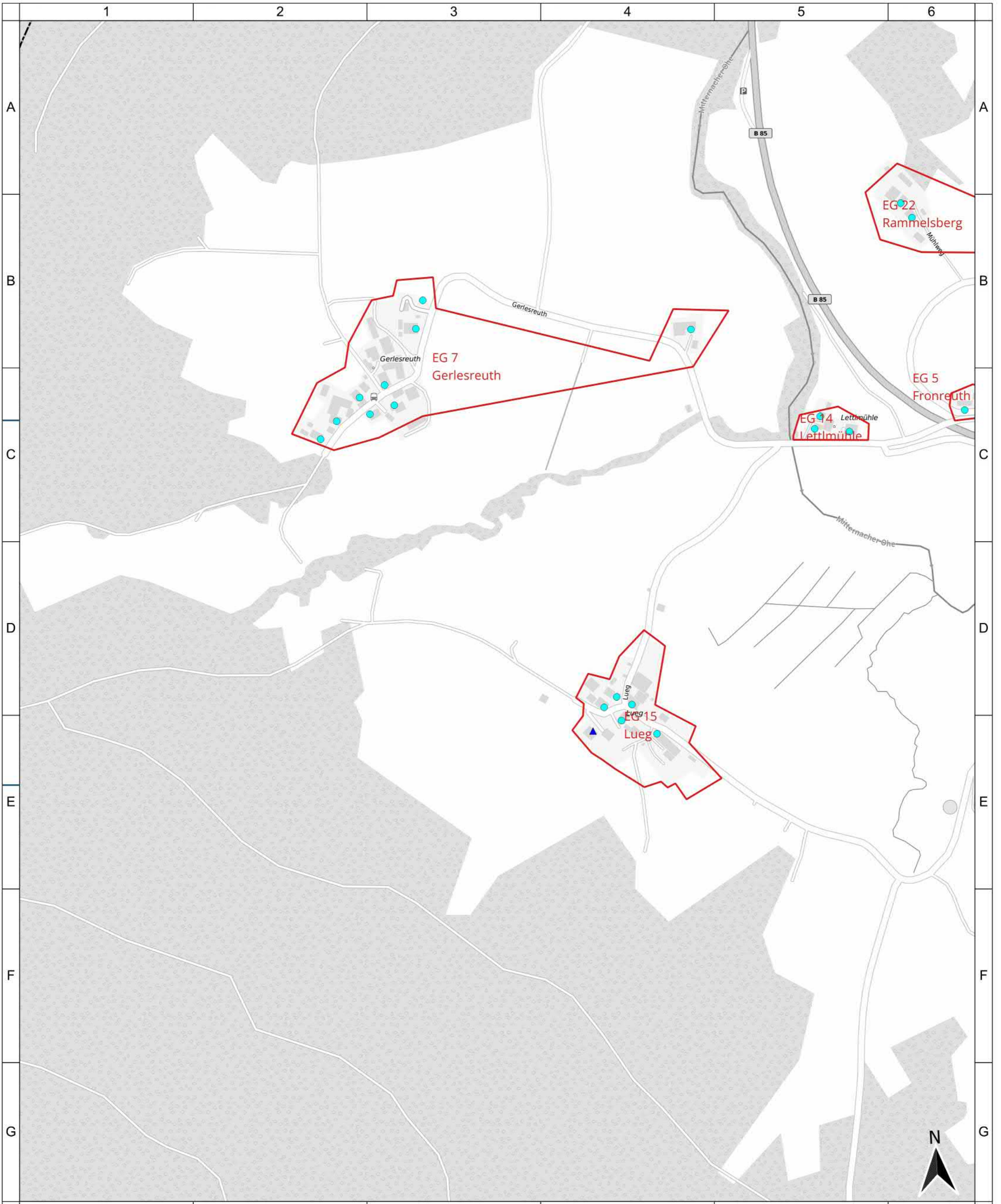


Projekt:
 SCHÖNBERG1BB04
 Typ:
 BayGibitR



Blatt: 1

Markt Schönberg
 Fördersteckbrief
 Detailkarte - Blatt 6
 Stand: 10.06.2024

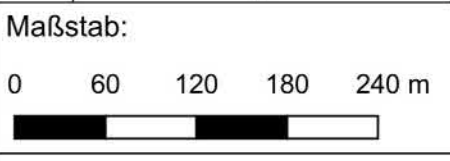


Geobasisdaten:
 © Bayerische Vermessungsverwaltung 2023
 © Bundesamt für Kartographie und Geodäsie 2023
 © OSM OpenStreetMap 2023

- Legende**
- geforderte Bandbreite
 - mind. 200 Mbit/s symmetrisch
 - ▲ mind. 1 Gbit/s symmetrisch
 - Nutzung
 - △ gewerblich
 - privat
 - Erschließungsgebiet
 - Gemeindegrenze

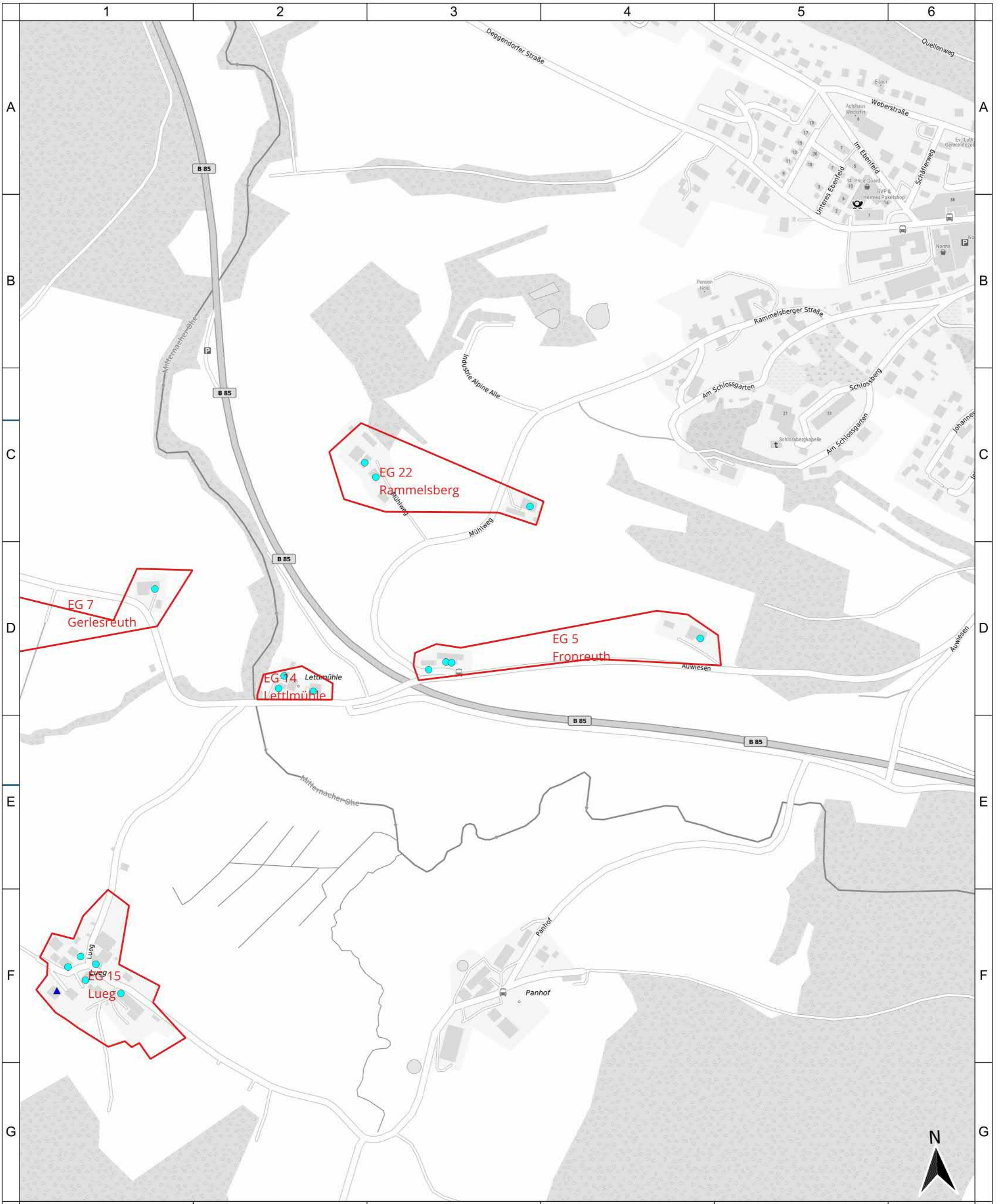


Projekt:
 SCHÖNBERG1BB04
 Typ:
 BayGibitR



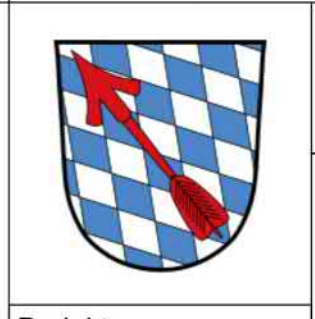
Blatt: 1

Markt Schönberg
 Fördersteckbrief
 Detailkarte - Blatt 7
 Stand: 10.06.2024

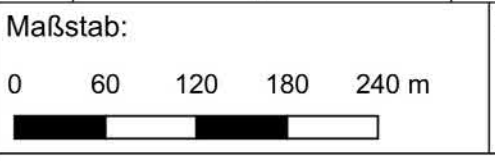


Geobasisdaten:
 © Bayerische Vermessungsverwaltung 2023
 © Bundesamt für Kartographie und Geodäsie 2023
 © OSM OpenStreetMap 2023

- Legende**
- geforderte Bandbreite
 - mind. 200 Mbit/s symmetrisch
 - ▲ mind. 1 Gbit/s symmetrisch
 - Nutzung
 - △ gewerblich
 - privat
 - Erschließungsgebiet
 - Gemeindegrenze

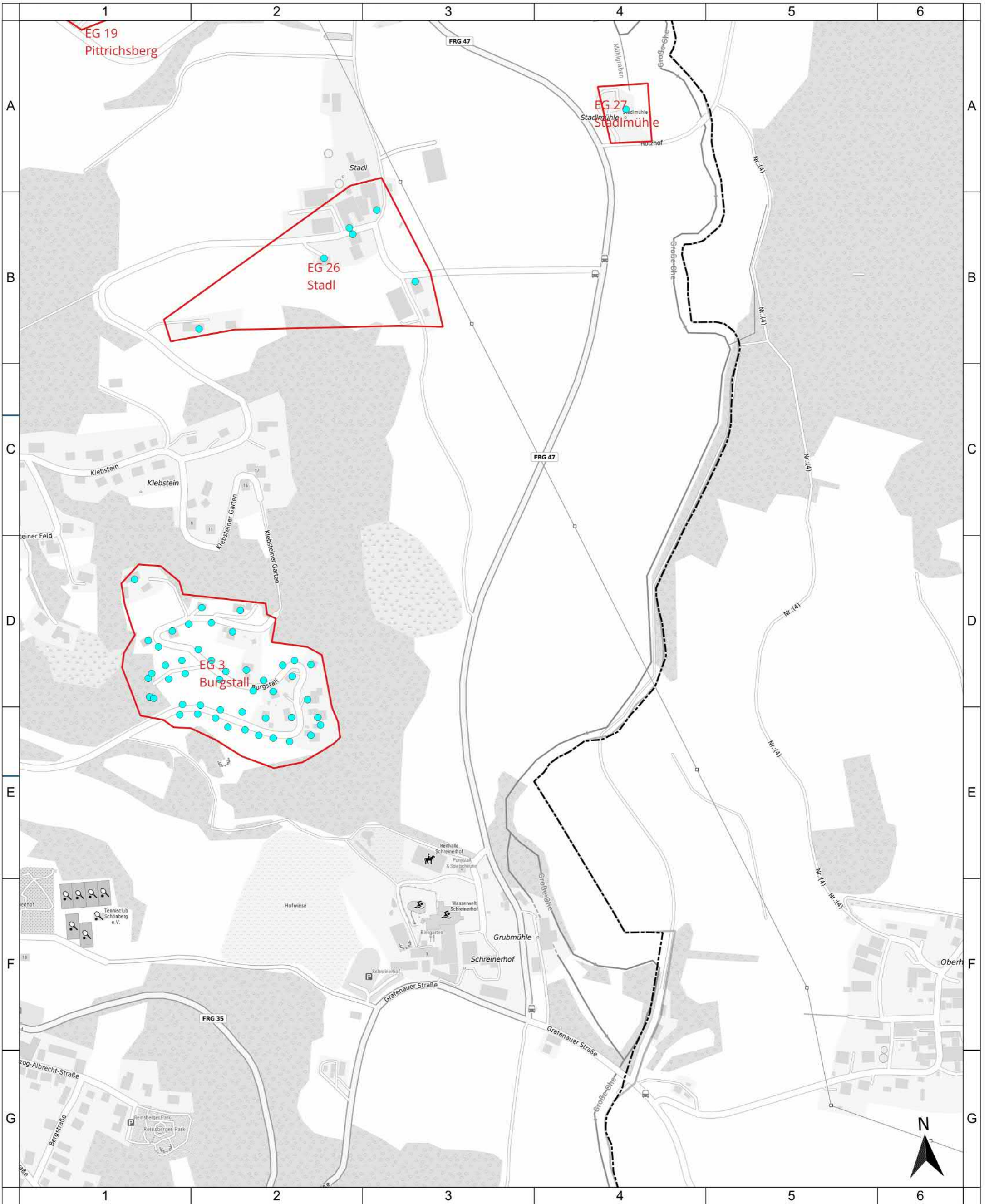


Projekt:
 SCHÖNBERG1BB04
 Typ:
 BayGibitR



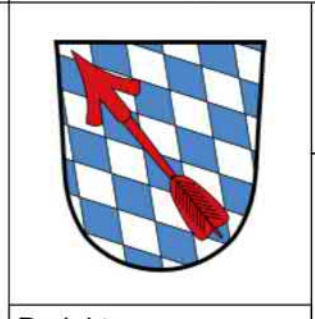
Blatt: 1

Markt Schönberg
 Fördersteckbrief
 Detailkarte - Blatt 8
 Stand: 10.06.2024

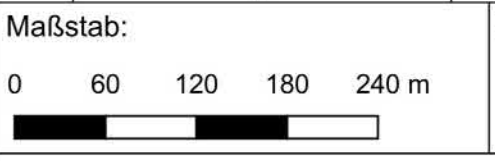


Geobasisdaten:
 © Bayerische Vermessungsverwaltung 2023
 © Bundesamt für Kartographie und Geodäsie 2023
 © OSM OpenStreetMap 2023

- Legende**
- geförderte Bandbreite
 - mind. 200 Mbit/s symmetrisch
 - ▲ mind. 1 Gbit/s symmetrisch
 - Nutzung
 - △ gewerblich
 - privat
 - Erschließungsgebiet
 - Gemeindegrenze

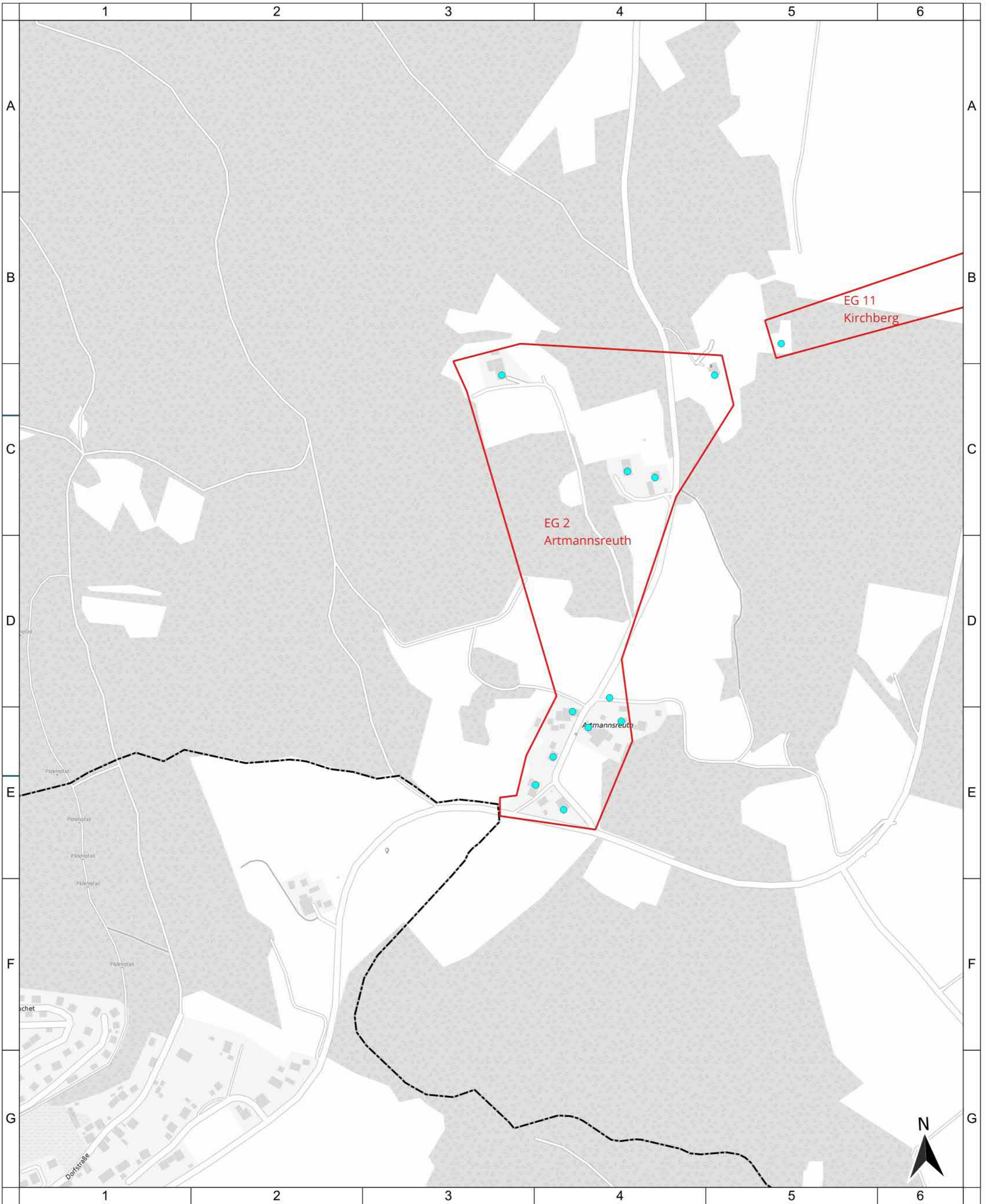


Projekt:
 SCHÖNBERG1BB04
 Typ:
 BayGibitR



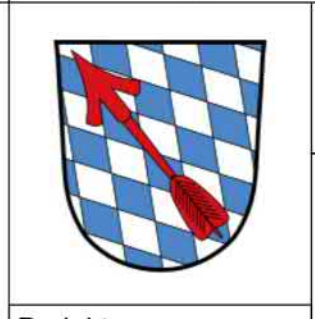
Blatt: 1

Markt Schönberg
 Fördersteckbrief
 Detailkarte - Blatt 9
 Stand: 10.06.2024

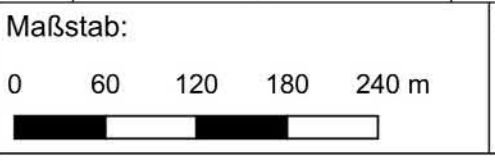


Geobasisdaten:
 © Bayerische Vermessungsverwaltung 2023
 © Bundesamt für Kartographie und Geodäsie 2023
 © OSM OpenStreetMap 2023

- Legende**
- geforderte Bandbreite
 - mind. 200 Mbit/s symmetrisch
 - ▲ mind. 1 Gbit/s symmetrisch
 - Nutzung
 - △ gewerblich
 - privat
 - Erschließungsgebiet
 - Gemeindegrenze

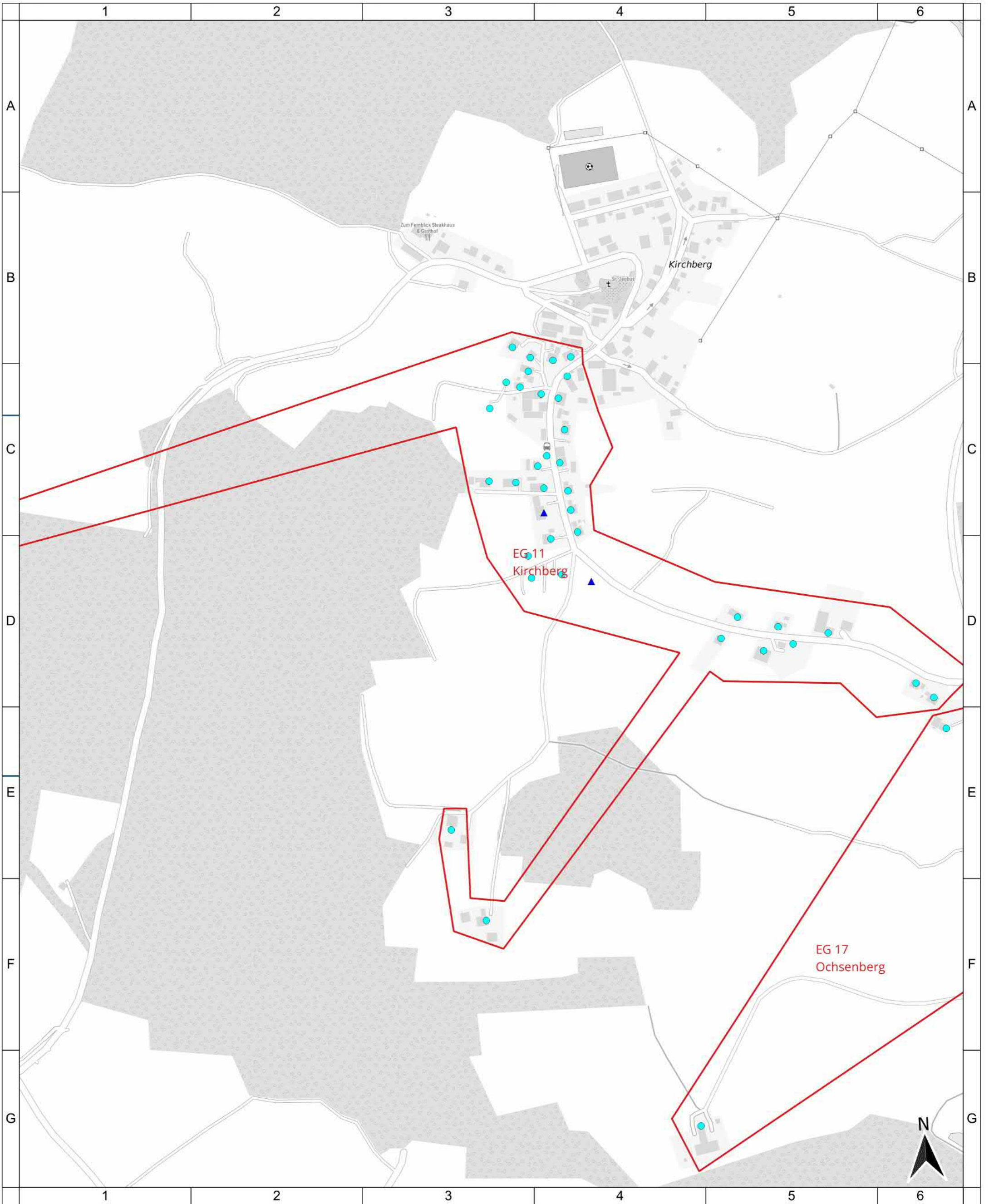


Projekt:
 SCHÖNBERG1BB04
 Typ:
 BayGibitR



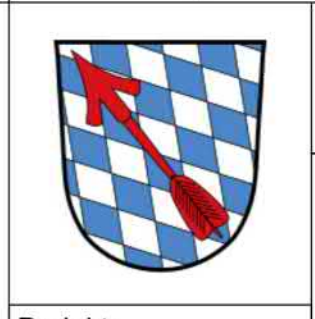
Blatt: 1

Markt Schönberg
 Fördersteckbrief
 Detailkarte - Blatt 10
 Stand: 10.06.2024

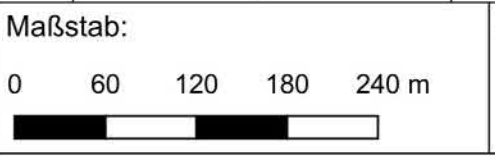


Geobasisdaten:
 © Bayerische Vermessungsverwaltung 2023
 © Bundesamt für Kartographie und Geodäsie 2023
 © OSM OpenStreetMap 2023

- Legende**
- geforderte Bandbreite
 - mind. 200 Mbit/s symmetrisch
 - ▲ mind. 1 Gbit/s symmetrisch
 - Nutzung
 - △ gewerblich
 - privat
 - ▭ Erschließungsgebiet
 - Gemeindegrenze

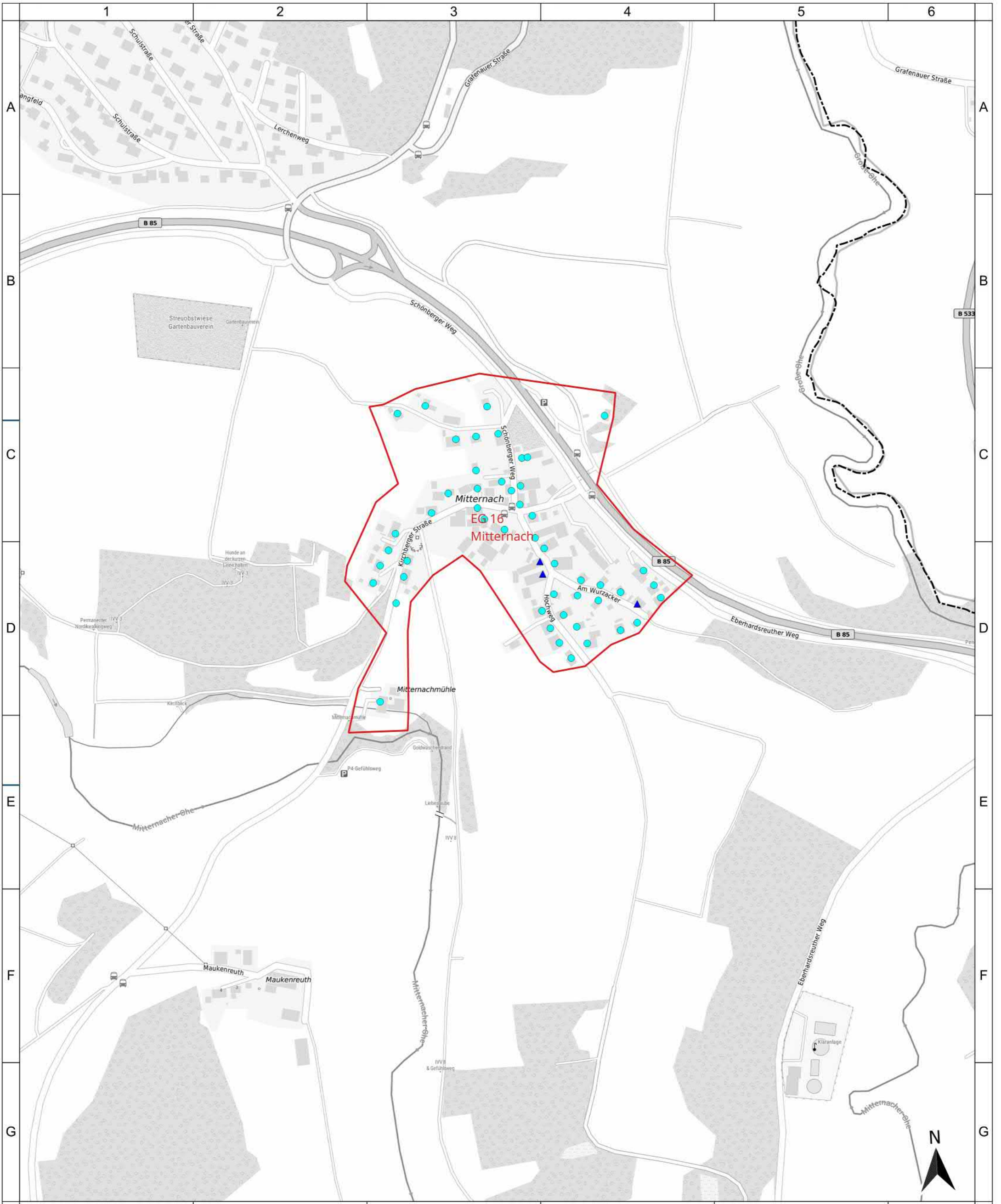


Projekt:
 SCHÖNBERG1BB04
 Typ:
 BayGibitR



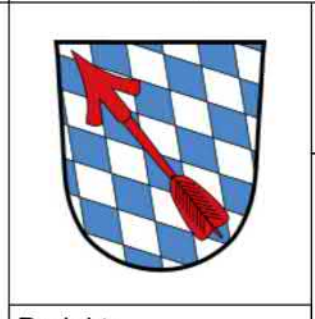
Blatt: 1

Markt Schönberg
 Fördersteckbrief
 Detailkarte - Blatt 11
 Stand: 10.06.2024

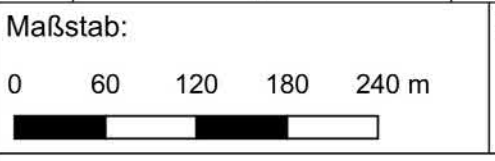


Geobasisdaten:
 © Bayerische Vermessungsverwaltung 2023
 © Bundesamt für Kartographie und Geodäsie 2023
 © OSM OpenStreetMap 2023

- Legende**
- geforderte Bandbreite
 - mind. 200 Mbit/s symmetrisch
 - ▲ mind. 1 Gbit/s symmetrisch
 - Nutzung
 - △ gewerblich
 - privat
 - ▭ Erschließungsgebiet
 - Gemeindegrenze

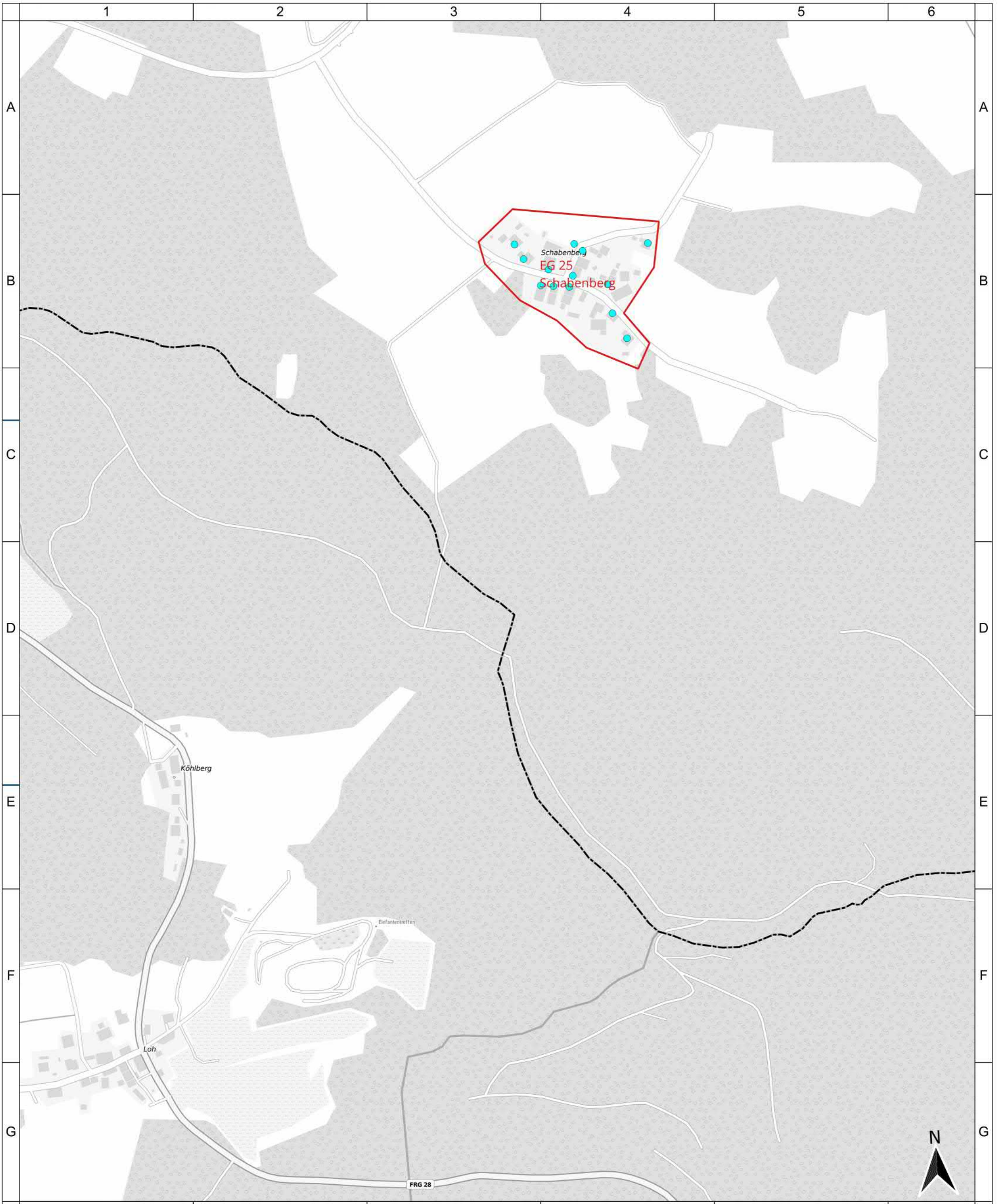


Projekt:
 SCHÖNBERG1BB04
 Typ:
 BayGibitR



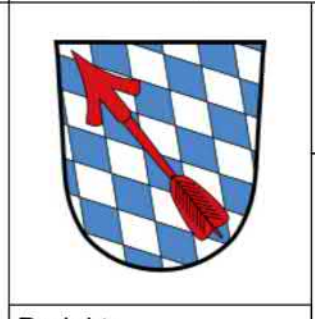
Blatt: 1

Markt Schönberg
 Fördersteckbrief
 Detailkarte - Blatt 12
 Stand: 10.06.2024

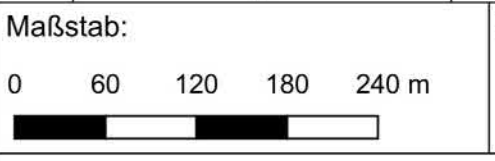


Geobasisdaten:
 © Bayerische Vermessungsverwaltung 2023
 © Bundesamt für Kartographie und Geodäsie 2023
 © OSM OpenStreetMap 2023

- Legende**
- geforderte Bandbreite
 - mind. 200 Mbit/s symmetrisch
 - ▲ mind. 1 Gbit/s symmetrisch
 - Nutzung
 - △ gewerblich
 - privat
 - Erschließungsgebiet
 - Gemeindegrenze

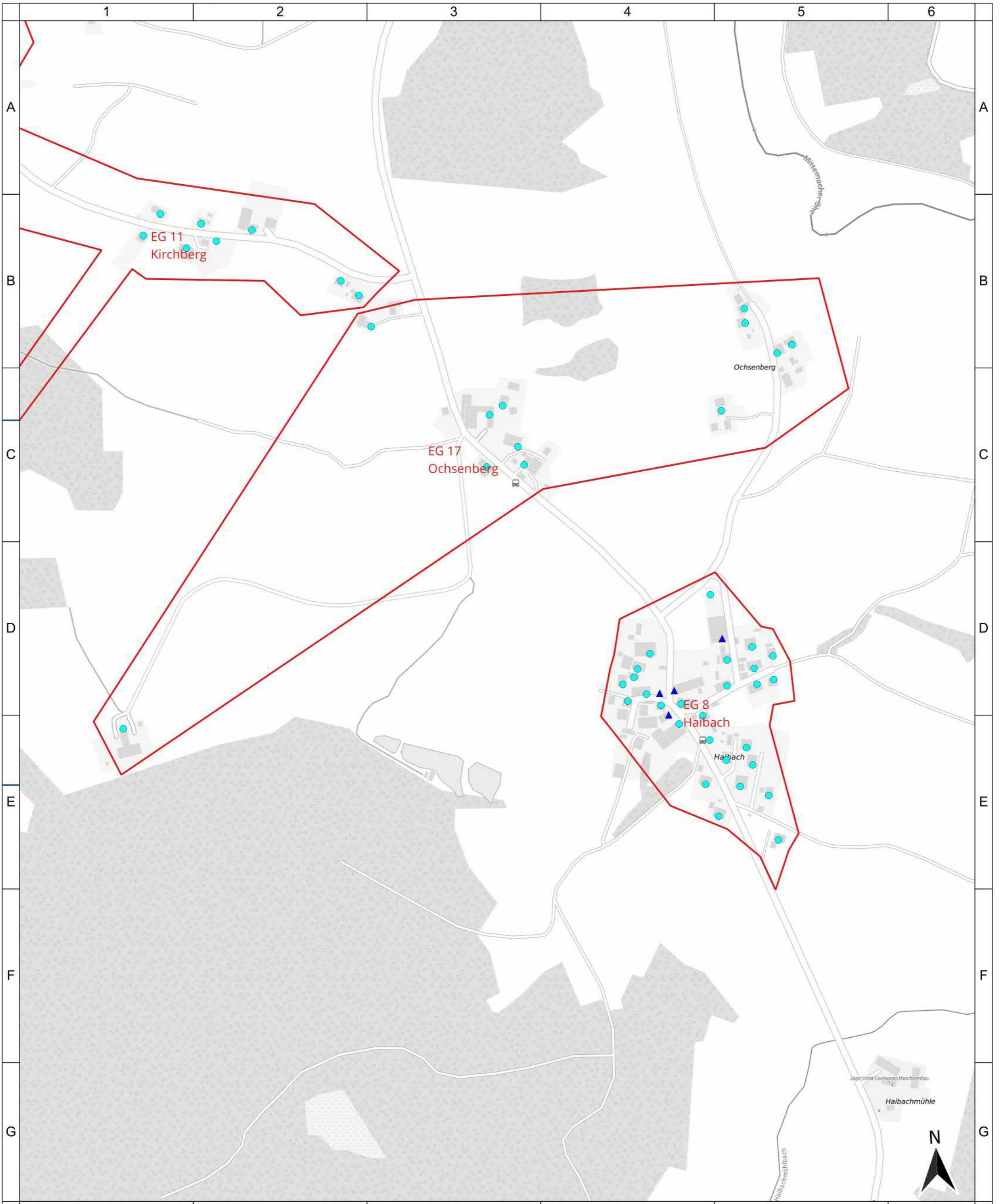


Projekt:
 SCHÖNBERG1BB04
 Typ:
 BayGibitR



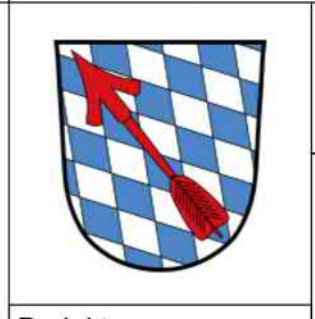
Blatt: 1

Markt Schönberg
 Fördersteckbrief
 Detailkarte - Blatt 13
 Stand: 10.06.2024

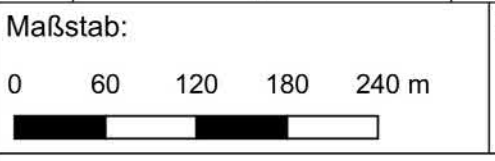


Geobasisdaten:
 © Bayerische Vermessungsverwaltung 2023
 © Bundesamt für Kartographie und Geodäsie 2023
 © OSM OpenStreetMap 2023

- Legende**
- geforderte Bandbreite
 - mind. 200 Mbit/s symmetrisch
 - ▲ mind. 1 Gbit/s symmetrisch
 - Nutzung
 - △ gewerblich
 - privat
 - ▭ Erschließungsgebiet
 - Gemeindegrenze

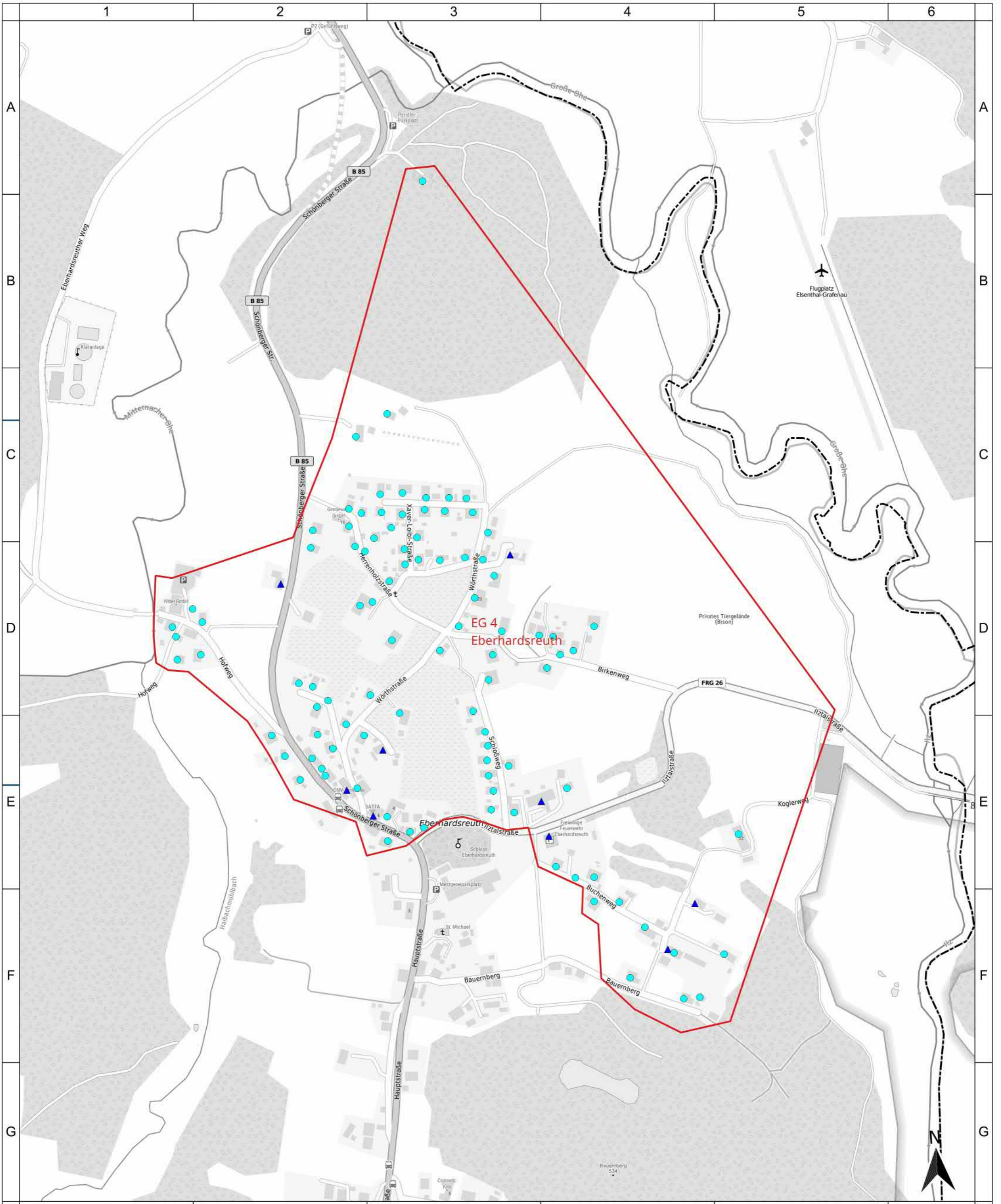


Projekt:
 SCHÖNBERG1BB04
 Typ:
 BayGibitR



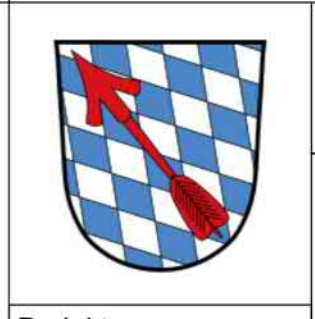
Blatt: 1

Markt Schönberg
 Fördersteckbrief
 Detailkarte - Blatt 14
 Stand: 10.06.2024

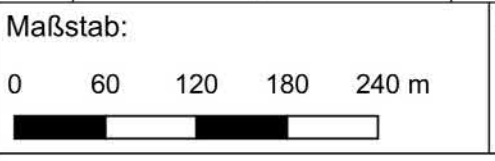


Geobasisdaten:
 © Bayerische Vermessungsverwaltung 2023
 © Bundesamt für Kartographie und Geodäsie 2023
 © OSM OpenStreetMap 2023

- Legende**
- geforderte Bandbreite
 - mind. 200 Mbit/s symmetrisch
 - ▲ mind. 1 Gbit/s symmetrisch
 - Nutzung
 - △ gewerblich
 - privat
 - ▭ Erschließungsgebiet
 - Gemeindegrenze



Projekt:
 SCHÖNBERG1BB04
 Typ:
 BayGibitR



Blatt: 1

Markt Schönberg
 Fördersteckbrief
 Detailkarte - Blatt 15
 Stand: 10.06.2024