

Name der Kommune (Gemeinde/Stadt)	Grafling, Lkr. Deggendorf
Amtlicher Gemeindeschlüssel (AGS)	09271122
Landkreis	Deggendorf
Regierungsbezirk	Niederbayern

Fördersteckbrief BayGibitR

Name Erschließungsgebiet:	Gemeindegebiet Grafling
Ausbauender Netzbetreiber:	Telekom Deutschland GmbH
Handelsregisternummer des Netzbetreibers	AG Bonn, HRB 5919

Folgende Felder sind nur bei Einteilung des Erschließungsgebiets in mehrere Lose auszufüllen:

Name Los 1:	
Ausbauender Netzbetreiber 1:	
Handelsregisternummer des Netzbetreibers 1:	
Name Los 2:	
Ausbauender Netzbetreiber 2:	
Handelsregisternummer des Netzbetreibers 2:	
Name Los 3:	
Ausbauender Netzbetreiber 3:	
Handelsregisternummer des Netzbetreibers 3:	
Name Los 4:	
Ausbauender Netzbetreiber 4:	
Handelsregisternummer des Netzbetreibers 4:	
Name Los 5:	
Ausbauender Netzbetreiber 5:	
Handelsregisternummer des Netzbetreibers 5:	

Datum 06.08.2024

Dokumentation der Infrastruktur gemäß Ziffer 13.2 der BayGibitR

1. Allgemeine Informationen zu dem Erschließungsgebiet / zu den Losen

Interkommunale Zusammenarbeit	Nein		
falls ja: beteiligte Kommune(n)	Name	AGS	
Allgemeine Projektbeschreibung (Stichpunktartige Beschreibung der wesentlichen technischen Ausbaumaßnahmen in den EG/Losen)	Planung, Errichtung und Betrieb eines gigabitfähigen Glasfaser-Netzes in den ausgewählten Erschließungsgebieten/Ortsteilen der Gemeinde Grafling.		

Datum des Vertragsabschlusses (Kooperationsvertrag mit dem (jeweiligen) Netzbetreiber)	23.07.2024		(Tag.Monat. Jahr)
Geplante Anzahl versorgbarer Grundstücks- / Hausanschlüsse gesamt (s. Hinweisdokument Fördersteckbrief)	Download mind.	Upload mind.	(Anzahl)
	200 (Mbit/s)	200 (Mbit/s)	706
	1000 (Mbit/s)	1000 (Mbit/s)	99
- davon geplante Anzahl mit FTTB/H erschlossener Hausanschlüsse			750
Geplanter Abschluss der Ausbaumaßnahme(n) (laut Netzbetreiber)	07.2028		(Monat.Jahr)

2. Technische Informationen zu dem Erschließungsgebiet / zu den Losen

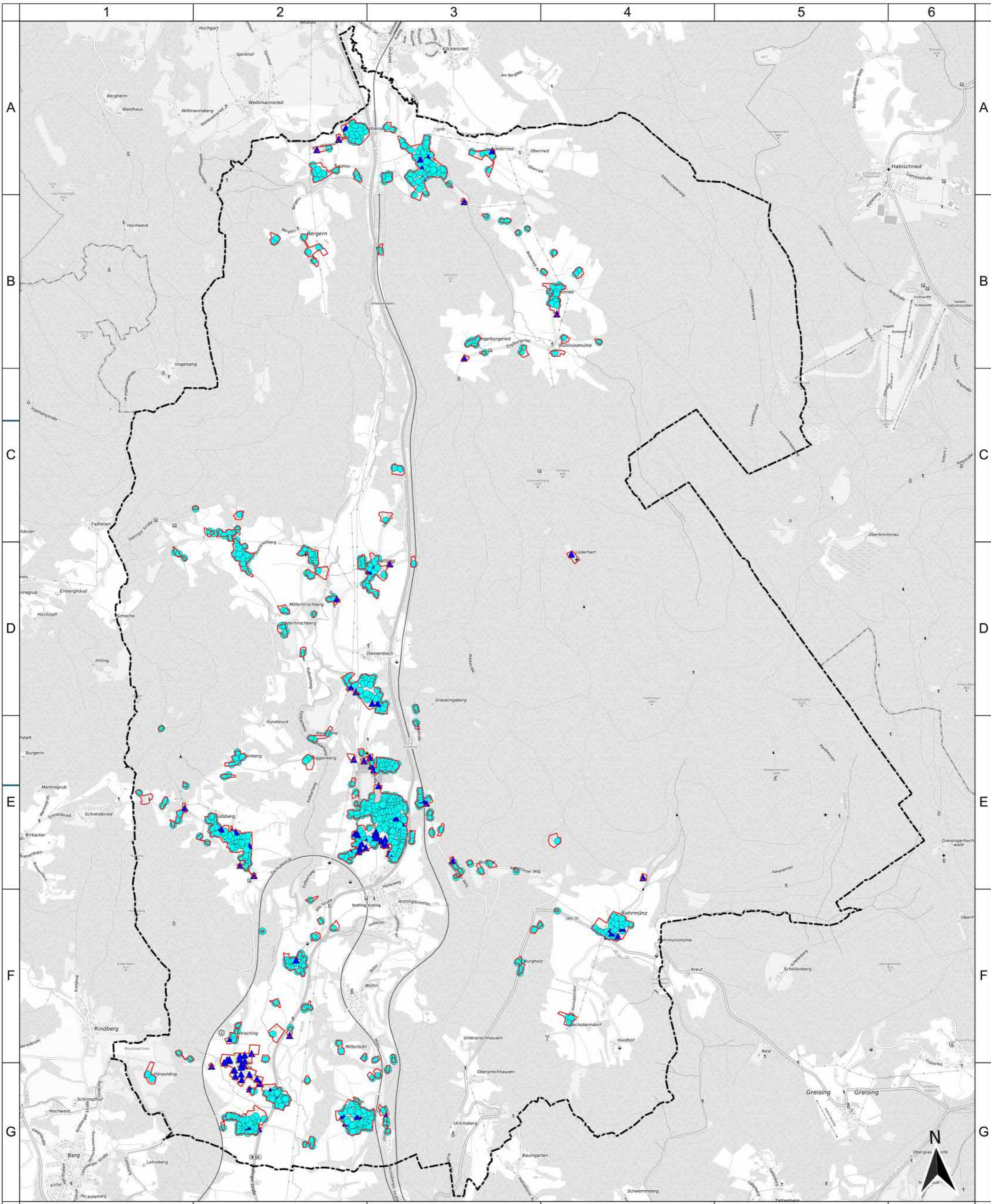
Art(en) des Ausbaus			
Angabe der in Aussicht gestellten Zugangsvarianten nach Nr. 13.2 BayGibitR i.V.m. Nr. 5.3 und Nr. 7.2 BayGibitR nach ABl. EU 2013/C 25/01 (bitte bestätigen Sie nur die Zugangsvarianten passend zur Art des von Ihnen gewählten Ausbaus)	FTTB	Bestätigung	
	Zugang zu Leerrohren	Ja	
	Zugang zu unbeschalteten Glasfaserleitungen	Ja	
	entbündelter Zugang zum Teilnehmeranschluss	Ja	
	Bitstromzugang	Ja	
	ggf. zusätzlich bei sonstiger Infrastruktur		
gemeinsame Nutzung der physischen Masten			
Zugang zu Backhaulnetzen			
Werden Leerrohre verlegt, so müssen diese groß genug sein, um Platz für mehrere (mindestens drei) Kabelnetze sowie für Point-to-Multipoint- und Point-to-Point-Lösungen zu bieten.	Bestätigung zur Dimensionierung der Leerrohre		
	Leerrohre bieten ausreichend Platz	Ja	
Falls ein nicht regulierter Anbieter den Zuschlag erhalten hat und die Preise der Zugangsvarianten (Vorleistungsprodukte) bekannt sind, geben Sie diese bitte hier ein:	Name des Produkts	Preis in €	
Daten der geplanten Infrastruktur	Tiefbau unversiegelt	21.473	(Meter)
	Tiefbau versiegelt	13.062	(Meter)
	Oberirdische Leitungsverläufe	7.984	(Meter)
	Masten	0	(Anzahl)
	Leerrohr	53.297	(Meter)
	Glasfaser	184.813	(Meter)
	Haupteinspeisepunkte (POP)	1	(Anzahl)
	Muffen / Schächte / MFG	23	(Anzahl)
Grundstücks- / Hausanschlüsse	805	(Anzahl)	

3. Grafische Darstellung des Erschließungsgebiets, Bestätigungen

Eine Darstellung des Erschließungsgebiets / der Lose wurde, entsprechend den Anforderungen des Hinweisdokuments, zusammen mit diesem Fördersteckbrief an das Bayerische Breitbandzentrum als PDF übersandt und befindet sich im Anhang.	Ja
---	----

4. Abschließender Hinweis

Alle Inhalte wurden mit größtmöglicher Sorgfalt und nach bestem Wissen und Gewissen erstellt. Die Informationen basieren auf den im Rahmen des Bayerischen Breitbandförderprogramms erstellten Planungsunterlagen zum Breitbandausbau in der o.g. Kommune/Stadt. Das Bayerische Breitbandzentrum übernimmt daher keinerlei Haftung für eventuelle Schäden oder Konsequenzen, die durch die direkte oder indirekte Nutzung der in diesem Dokument enthaltenen Informationen entstehen. Haftungsansprüche gegen das Breitbandzentrum, die durch die Nutzung der Inhalte bzw. durch die Nutzung fehlerhafter und unvollständiger Informationen verursacht wurden, sind grundsätzlich ausgeschlossen, sofern seitens des Breitbandzentrums kein nachweislich vorsätzliches oder grob fahrlässiges Verschulden vorliegt.



Geobasisdaten:
 © Bayerische Vermessungsverwaltung 2024
 © Bundesamt für Kartographie und Geodäsie 2024
 Nutzungsbedingungen
http://sg.geodatenzentrum.de/web_public/nutzungsbedingungen.pdf
 © OSM OpenStreetMap 2024

- Legende**
- geförderte Bandbreite
 - mind. 200 Mbit/s symmetrisch
 - ▲ mind. 1 Gbit/s symmetrisch
 - Nutzung
 - △ gewerblich
 - privat
 - ▭ Erschließungsgebiet FTTH
 - Gemeindegrenze

Bearbeitet von:
 Josef Markl
 06.08.2024



Projekt:
 GRAFLING1BB05
 Typ:
 BayGibitR

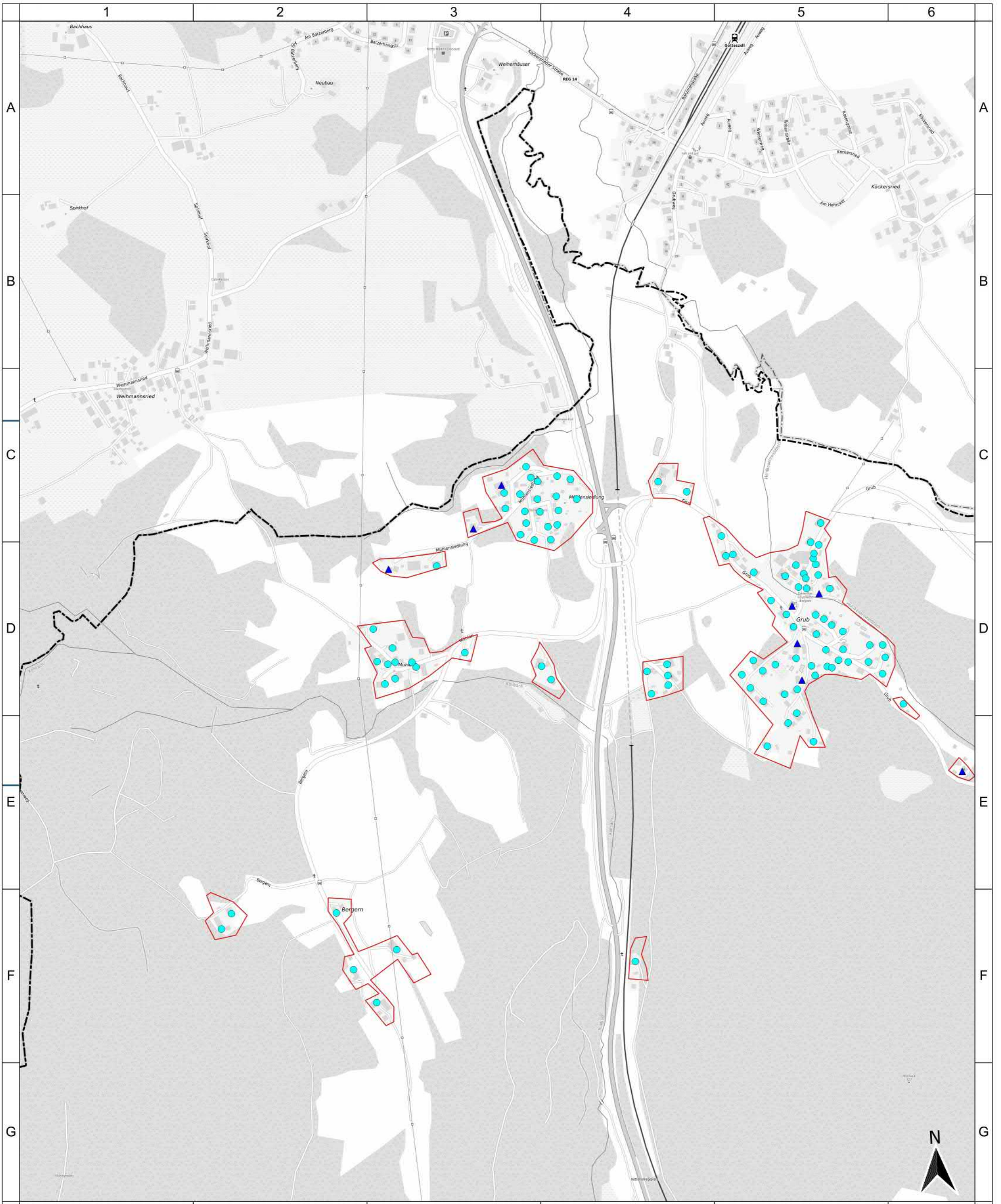
Maßstab:
 0 400 800 1.200 1.600 m

Gemeinde Grafling
 Karte zum Fördersteckbrief
 Übersicht

IK-T Innovative Kommunikations-Technologien
 IK-T GmbH
 Margaretenstraße 15
 93047 Regensburg

Blatt: 1





Geobasisdaten:
 © Bayerische Vermessungsverwaltung 2024
 © Bundesamt für Kartographie und Geodäsie 2024
 Nutzungsbedingungen
http://sg.geodatenzentrum.de/web_public/nutzungsbedingungen.pdf
 © OSM OpenStreetMap 2024

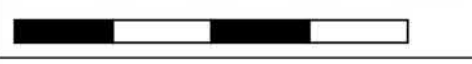
Legende
 geforderte Bandbreite
 ● mind. 200 Mbit/s symmetrisch
 ▲ mind. 1 Gbit/s symmetrisch
 Nutzung
 △ gewerblich
 ○ privat
 [red outline] Erschließungsgebiet FTTH
 - - - Gemeindegrenze

Bearbeitet von:
 Josef Markl
 06.08.2024




Projekt:
 GRAFLING1BB05
 Typ:
 BayGibitR

Maßstab:
 0 100 200 300 400 m




Gemeinde Grafing
Fördersteckbrief
Detailkarte 1

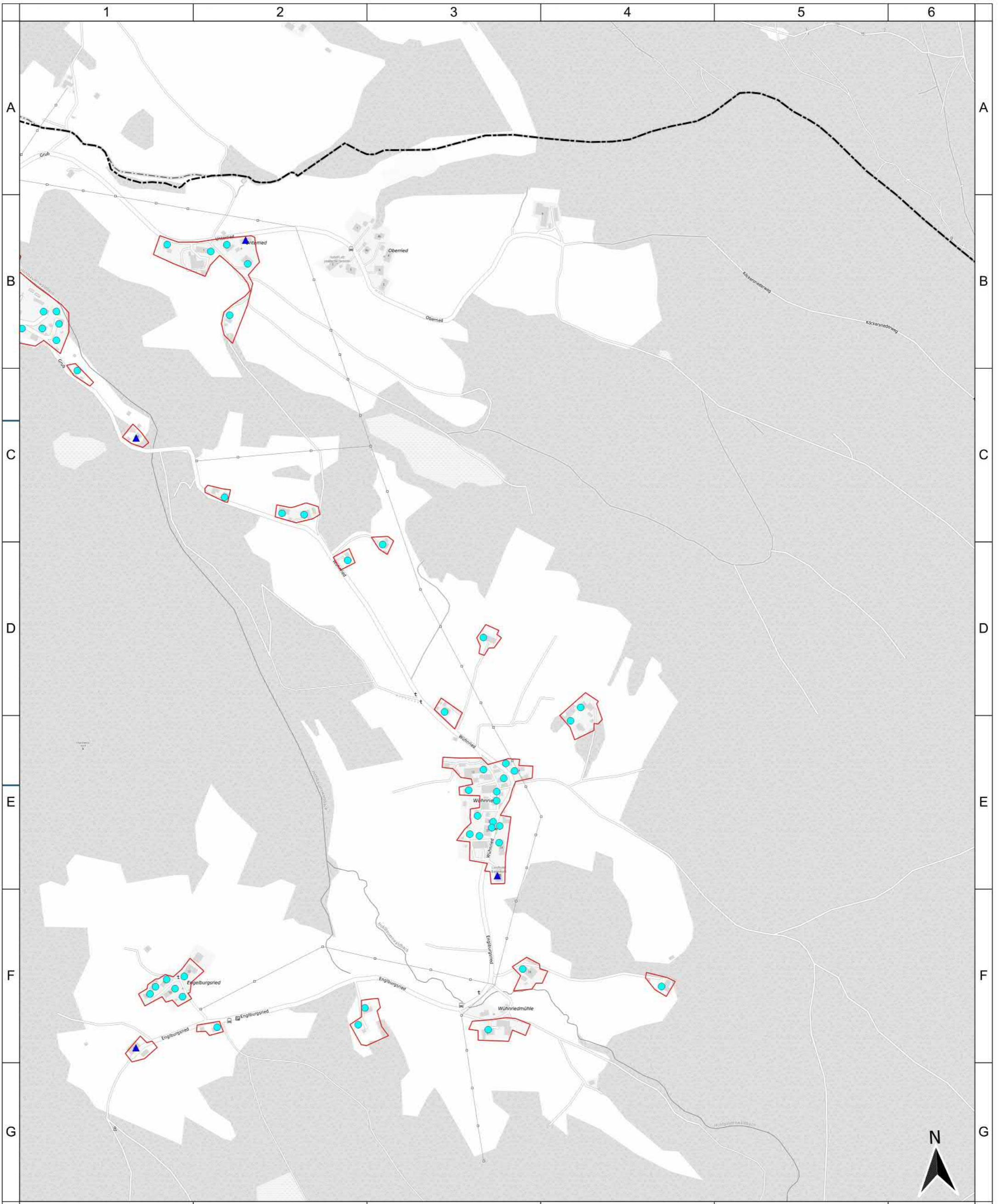


Innovative
 Kommunikations-
 Technologien

IK-T GmbH
 Margaretenstraße 15
 93047 Regensburg

Blatt: 1





Geobasisdaten:
 © Bayerische Vermessungsverwaltung 2024
 © Bundesamt für Kartographie und Geodäsie 2024
 Nutzungsbedingungen
http://sg.geodatenzentrum.de/web_public/nutzungsbedingungen.pdf
 © OSM OpenStreetMap 2024

- Legende**
- geforderte Bandbreite
- mind. 200 Mbit/s symmetrisch
 - ▲ mind. 1 Gbit/s symmetrisch
- Nutzung
- △ gewerblich
 - privat
 - Erschließungsgebiet FTTH
 - Gemeindegrenze

Bearbeitet von:
 Josef Markl
 06.08.2024



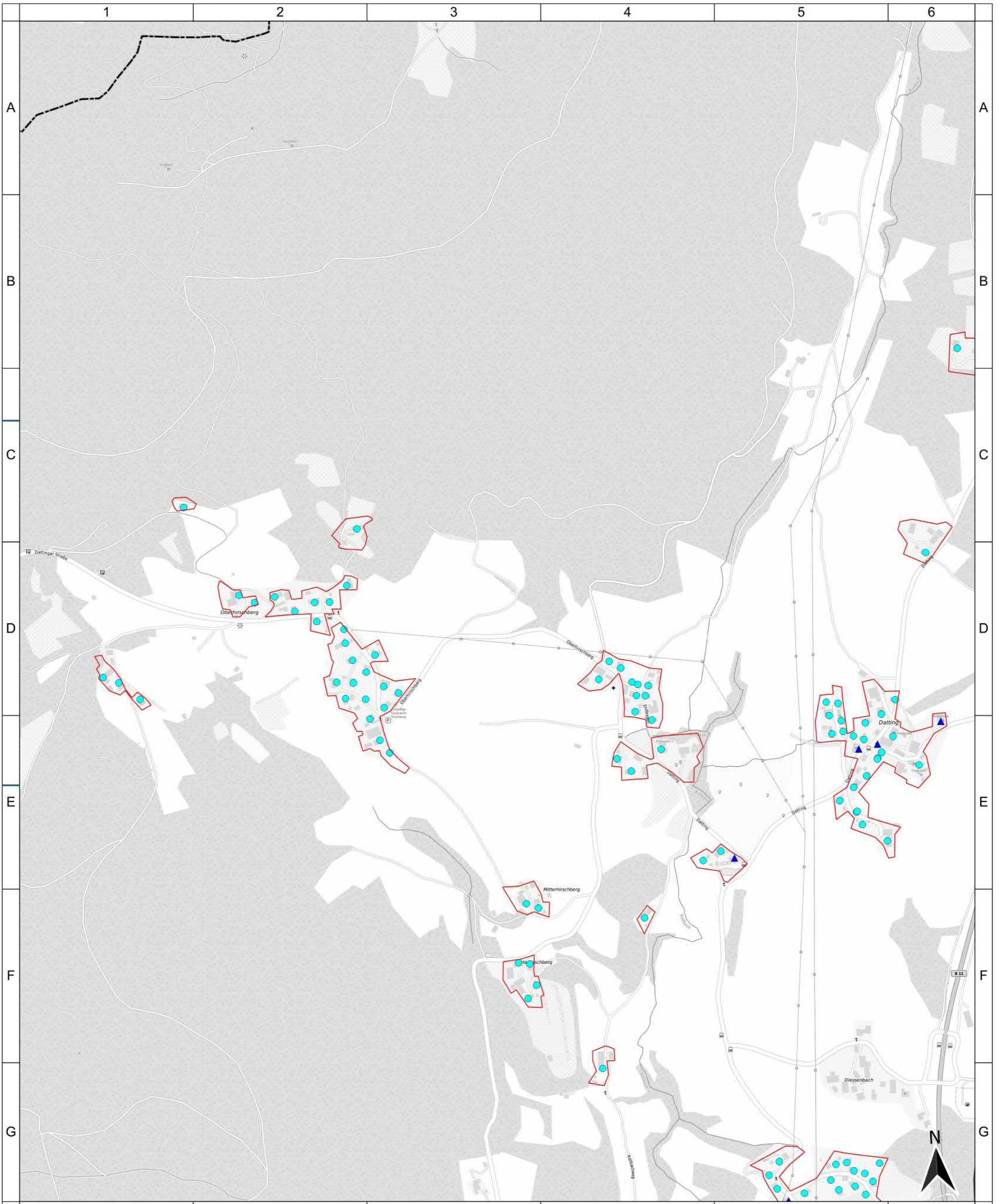
Projekt:
 GRAFLING1BB05
 Typ:
 BayGibitR

Maßstab:
 0 100 200 300 400 m

Gemeinde Grafing
 Fördersteckbrief
 Detailkarte 2

IK-T Innovative Kommunikations-Technologien
 IK-T GmbH
 Margaretenstraße 15
 93047 Regensburg

Blatt: 1



Geobasisdaten:
 © Bayerische Vermessungsverwaltung 2024
 © Bundesamt für Kartographie und Geodäsie 2024
 Nutzungsbedingungen
http://sg.geodatenzentrum.de/web_public/nutzungsbedingungen.pdf
 © OSM OpenStreetMap 2024

- Legende**
- geforderte Bandbreite
- mind. 200 Mbit/s symmetrisch
 - ▲ mind. 1 Gbit/s symmetrisch
- Nutzung
- △ gewerblich
 - privat
 - Erschließungsgebiet FTTH
 - Gemeindegrenze

Bearbeitet von:
 Josef Markl
 06.08.2024



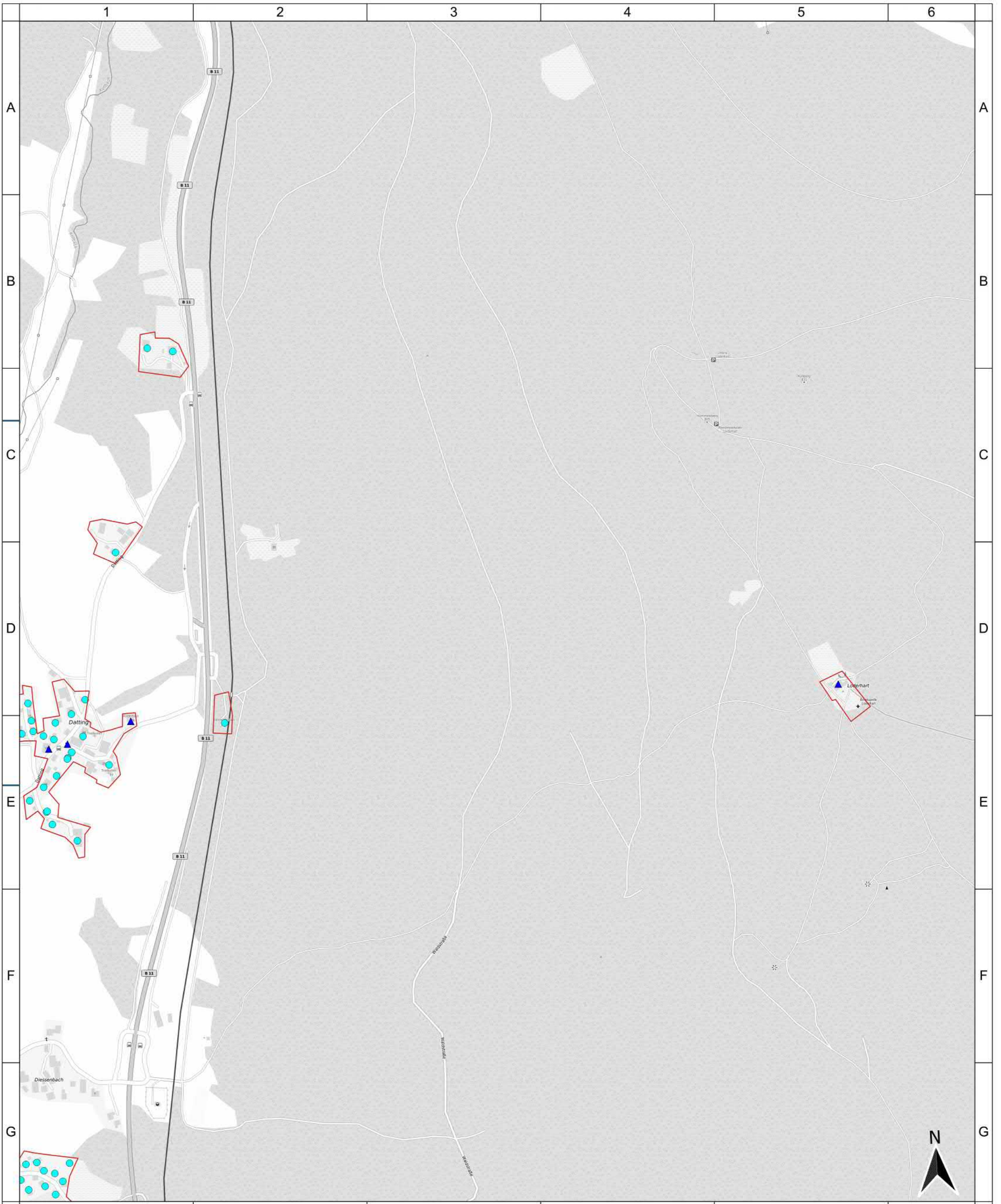
Projekt:
 GRAFLING1BB05
 Typ:
 BayGibitR

Maßstab:
 0 100 200 300 400 m

Gemeinde Grafing
 Fördersteckbrief
 Detailkarte 3

IK-T Innovative Kommunikations-Technologien
 IK-T GmbH
 Margaretenstraße 15
 93047 Regensburg

Blatt: 1



Geobasisdaten:
 © Bayerische Vermessungsverwaltung 2024
 © Bundesamt für Kartographie und Geodäsie 2024
 Nutzungsbedingungen
http://sg.geodatenzentrum.de/web_public/nutzungsbedingungen.pdf
 © OSM OpenStreetMap 2024

- Legende**
- geforderte Bandbreite
- mind. 200 Mbit/s symmetrisch
 - ▲ mind. 1 Gbit/s symmetrisch
- Nutzung
- △ gewerblich
 - privat
 - Erschließungsgebiet FTTH
 - Gemeindegrenze

Bearbeitet von:
 Josef Markl
 06.08.2024



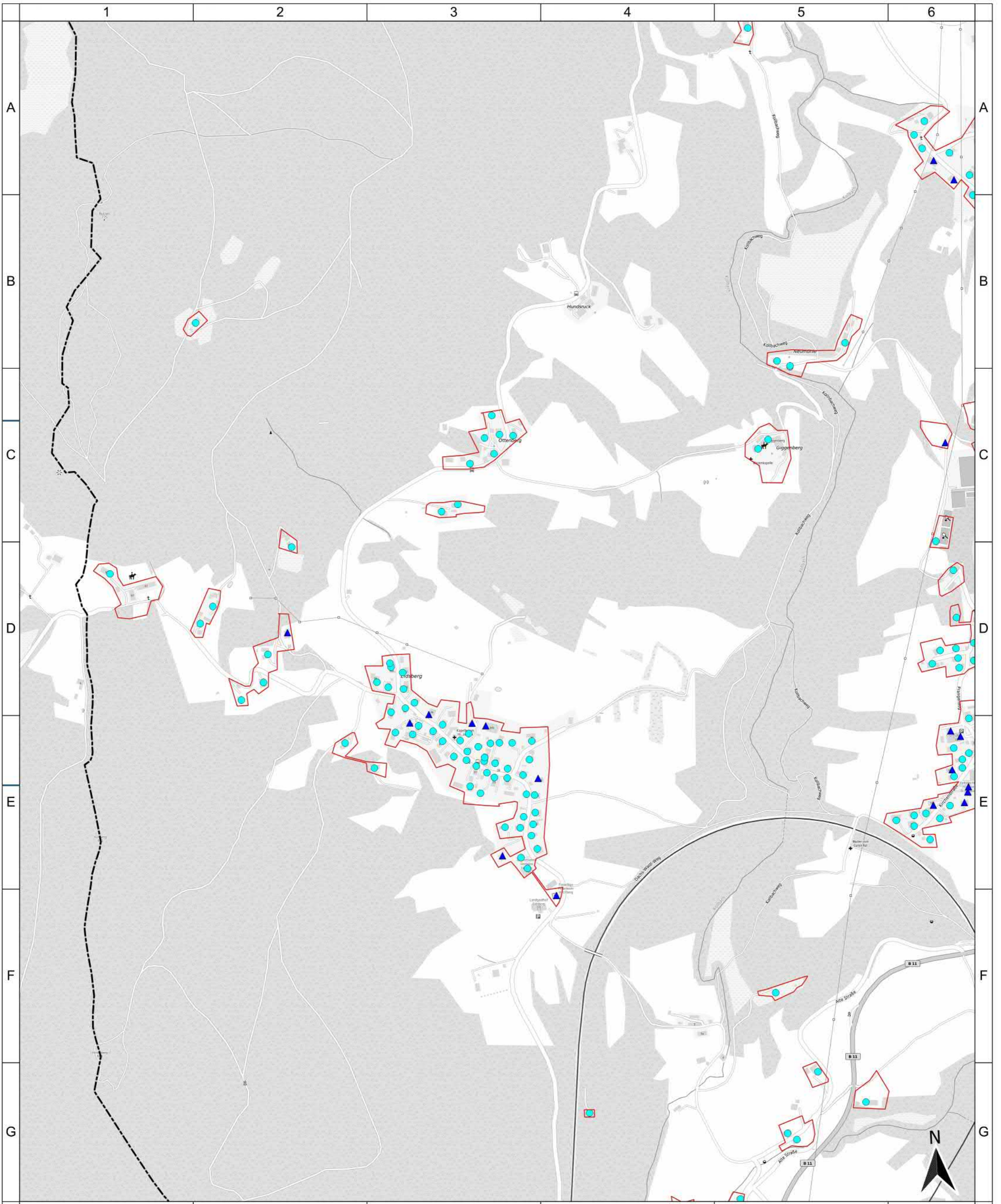
Projekt:
 GRAFLING1BB05
 Typ:
 BayGibitR

Maßstab:
 0 100 200 300 400 m

Gemeinde Grafling
 Fördersteckbrief
 Detailkarte 4

IK-T Innovative Kommunikations-Technologien
 IK-T GmbH
 Margaretenstraße 15
 93047 Regensburg

Blatt: 1



Geobasisdaten:
 © Bayerische Vermessungsverwaltung 2024
 © Bundesamt für Kartographie und Geodäsie 2024
 Nutzungsbedingungen
http://sg.geodatenzentrum.de/web_public/nutzungsbedingungen.pdf
 © OSM OpenStreetMap 2024

- Legende**
- geforderte Bandbreite
- mind. 200 Mbit/s symmetrisch
 - ▲ mind. 1 Gbit/s symmetrisch
- Nutzung
- △ gewerblich
 - privat
 - Erschließungsgebiet FTTH
 - Gemeindegrenze

Bearbeitet von:
 Josef Markl
 06.08.2024



Projekt:
 GRAFLING1BB05
 Typ:
 BayGibitR

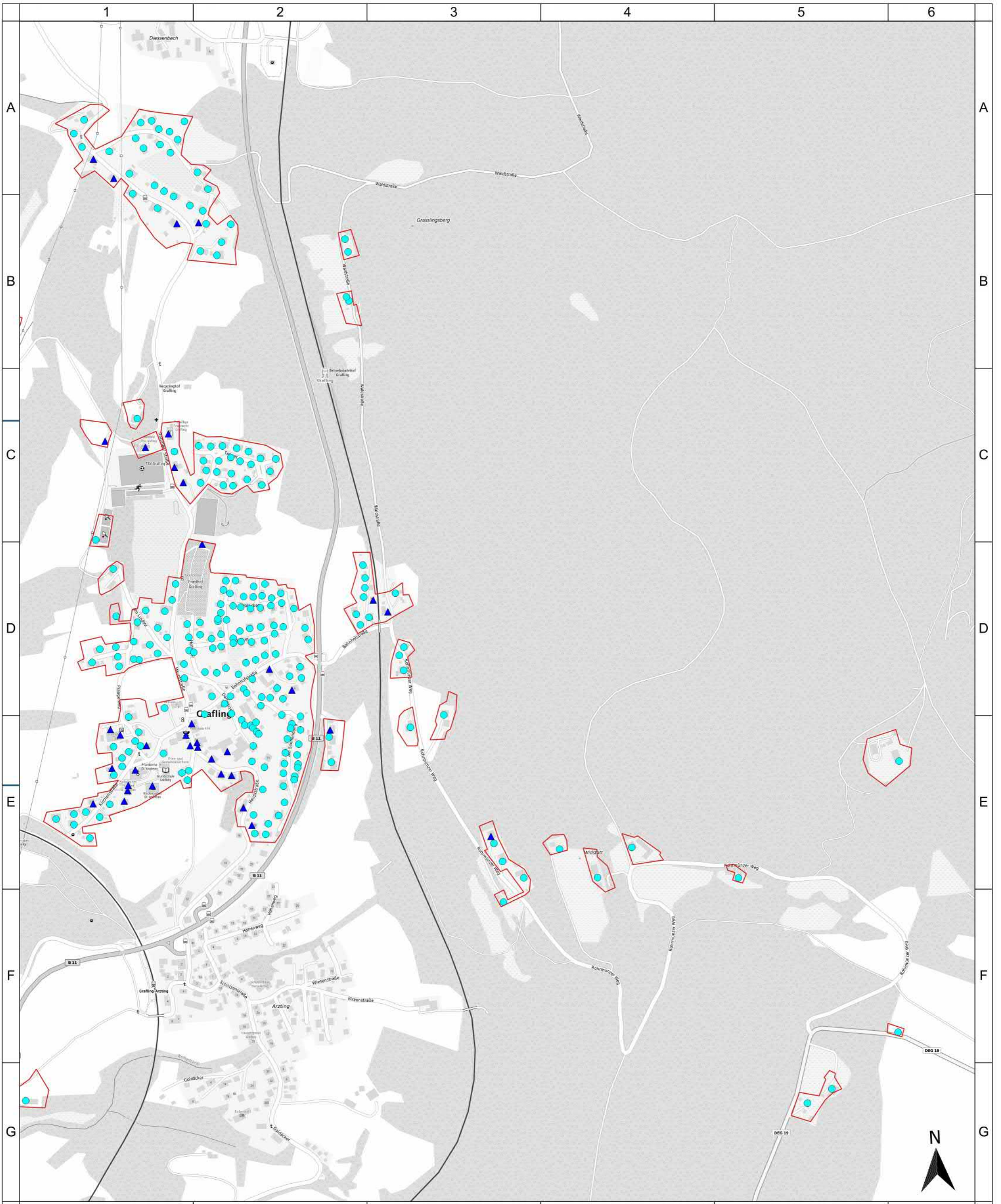
Maßstab:
 0 100 200 300 400 m

Gemeinde Grafing
 Fördersteckbrief
 Detailkarte 5

IK-T Innovative
 Kommunikations-
 Technologien

IK-T GmbH
 Margaretenstraße 15
 93047 Regensburg

Blatt: 1



Geobasisdaten:
 © Bayerische Vermessungsverwaltung 2024
 © Bundesamt für Kartographie und Geodäsie 2024
 Nutzungsbedingungen
http://sg.geodatenzentrum.de/web_public/nutzungsbedingungen.pdf
 © OSM OpenStreetMap 2024

- Legende**
- geförderte Bandbreite
 - mind. 200 Mbit/s symmetrisch
 - ▲ mind. 1 Gbit/s symmetrisch
 - Nutzung
 - △ gewerblich
 - privat
 - Erschließungsgebiet FTTH
 - Gemeindegrenze

Bearbeitet von:
 Josef Markl
 06.08.2024



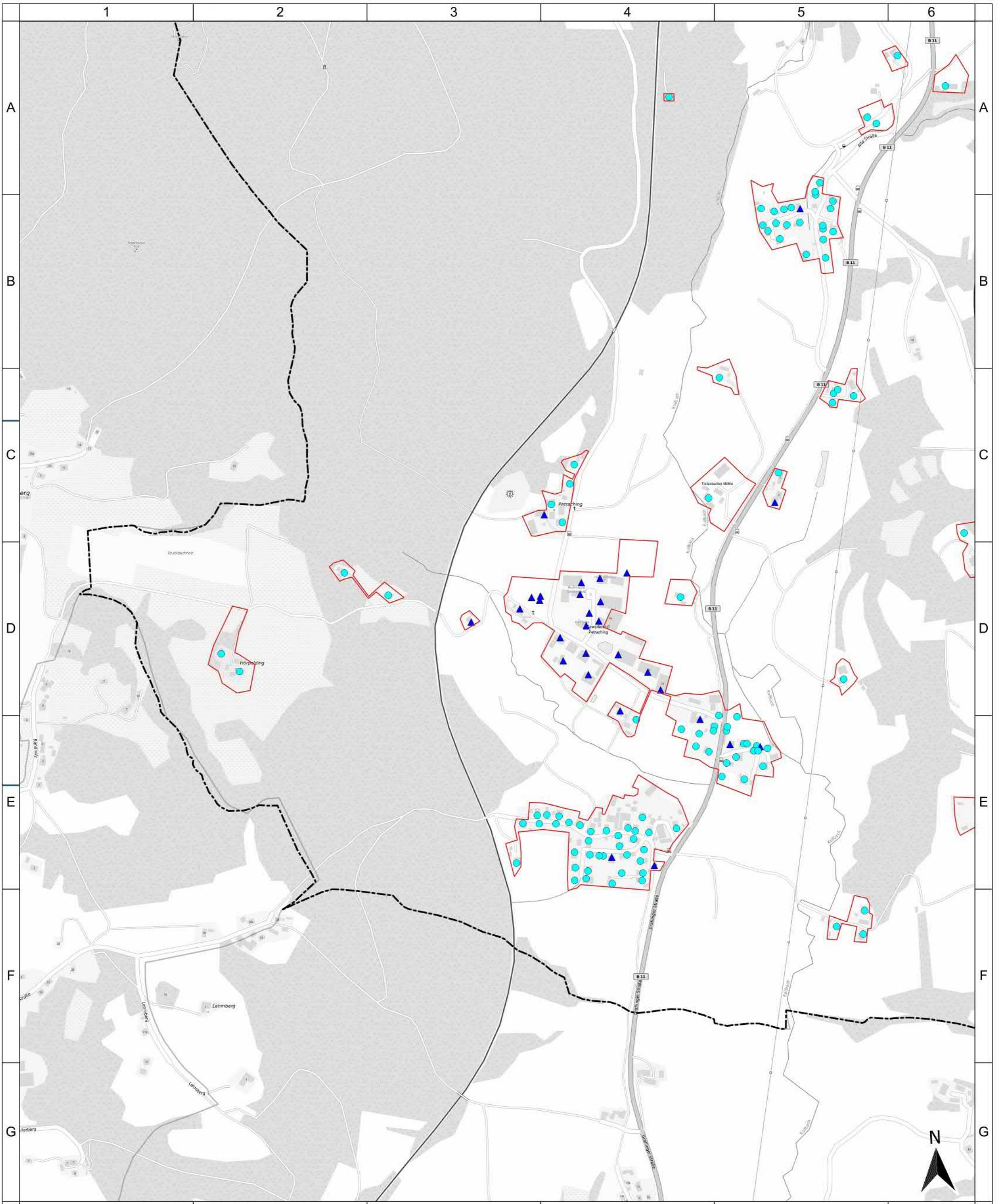
Projekt:
 GRAFLING1BB05
 Typ:
 BayGibitR

Maßstab:
 0 100 200 300 400 m

Gemeinde Grafing
 Fördersteckbrief
 Detailkarte 6

IK-T Innovative Kommunikations-Technologien
 IK-T GmbH
 Margaretenstraße 15
 93047 Regensburg

Blatt: 1



Geobasisdaten:
 © Bayerische Vermessungsverwaltung 2024
 © Bundesamt für Kartographie und Geodäsie 2024
 Nutzungsbedingungen
http://sg.geodatenzentrum.de/web_public/nutzungsbedingungen.pdf
 © OSM OpenStreetMap 2024

- Legende**
- geforderte Bandbreite
- mind. 200 Mbit/s symmetrisch
 - ▲ mind. 1 Gbit/s symmetrisch
- Nutzung
- △ gewerblich
 - privat
 - Erschließungsgebiet FTTH
 - Gemeindegrenze

Bearbeitet von:
 Josef Markl
 06.08.2024



Projekt:
 GRAFLING1BB05
 Typ:
 BayGibitR

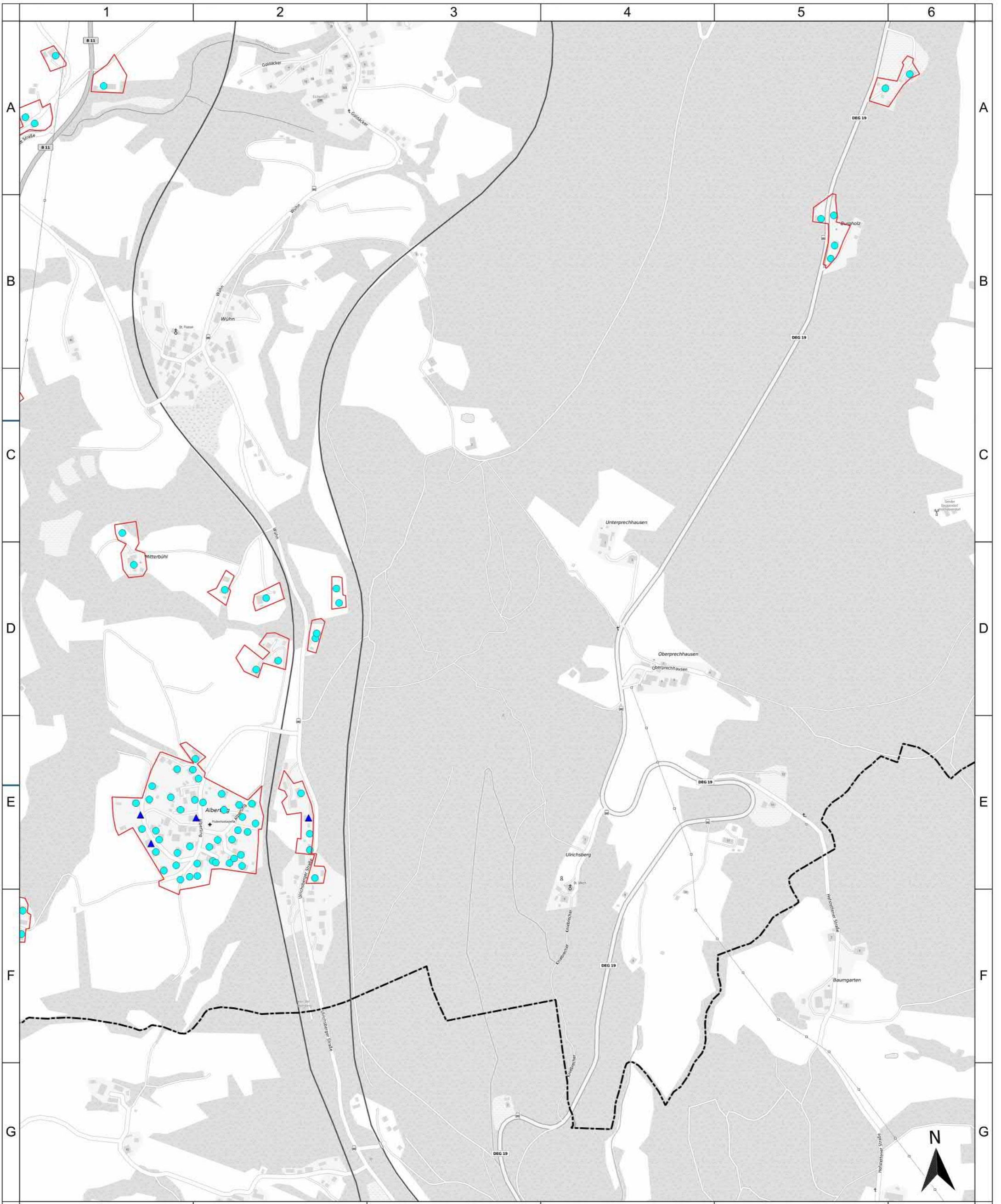
Maßstab:
 0 100 200 300 400 m

Gemeinde Grafing
 Fördersteckbrief
 Detailkarte 7

IK-T Innovative
 Kommunikations-
 Technologien

IK-T GmbH
 Margaretenstraße 15
 93047 Regensburg

Blatt: 1



Geobasisdaten:
 © Bayerische Vermessungsverwaltung 2024
 © Bundesamt für Kartographie und Geodäsie 2024
 Nutzungsbedingungen
http://sg.geodatenzentrum.de/web_public/nutzungsbedingungen.pdf
 © OSM OpenStreetMap 2024

- Legende**
- geforderte Bandbreite
- mind. 200 Mbit/s symmetrisch
 - ▲ mind. 1 Gbit/s symmetrisch
- Nutzung
- △ gewerblich
 - privat
 - Erschließungsgebiet FTTH
 - Gemeindegrenze

Bearbeitet von:
 Josef Markl
 06.08.2024

Maßstab:
 0 100 200 300 400 m

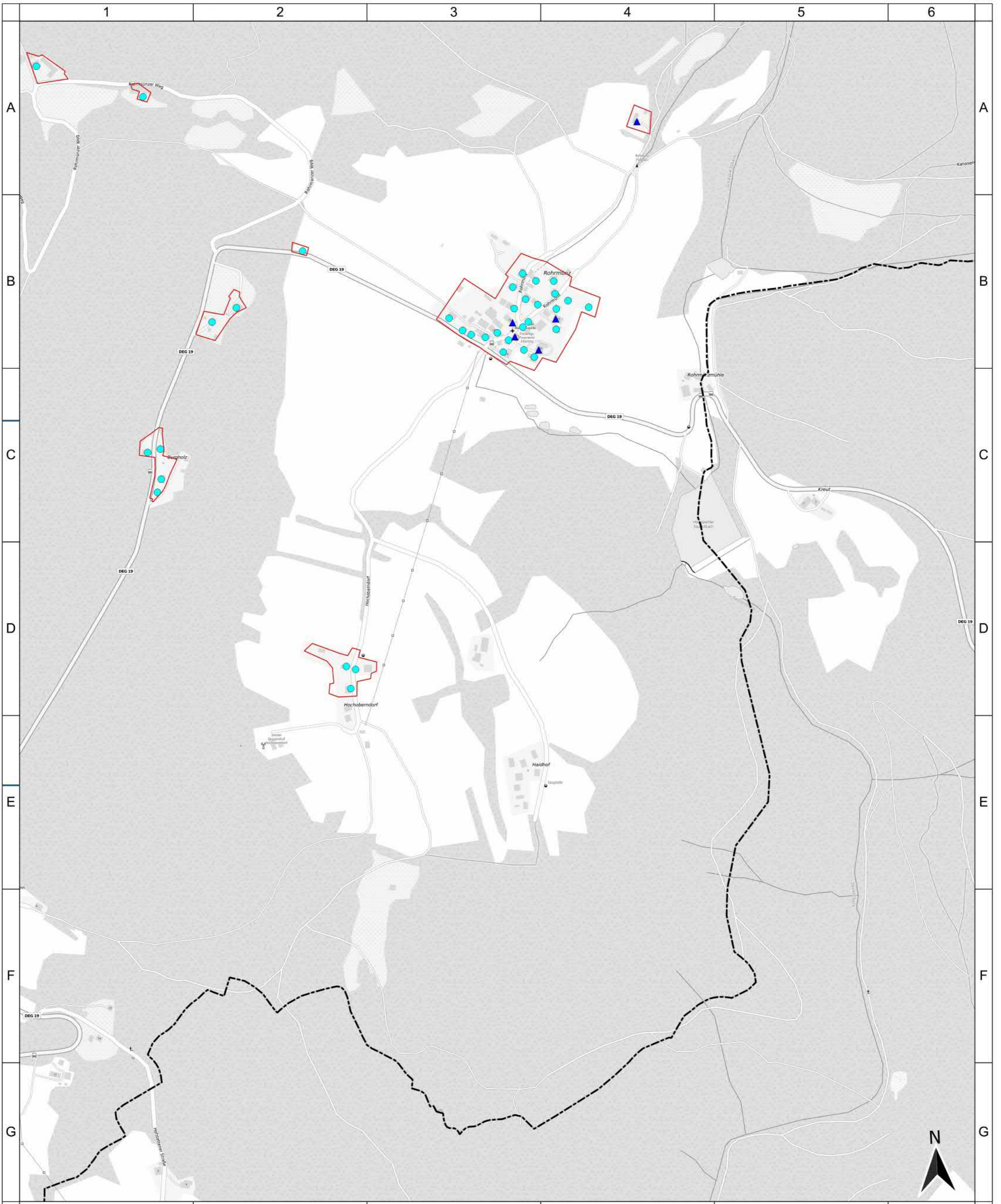
Blatt: 1



Gemeinde Grafling
 Fördersteckbrief
 Detailkarte 8

Projekt:
 GRAFLING1BB05
 Typ:
 BayGibitR

IK-T Innovative Kommunikations-Technologien
 IK-T GmbH
 Margaretenstraße 15
 93047 Regensburg



Geobasisdaten:
 © Bayerische Vermessungsverwaltung 2024
 © Bundesamt für Kartographie und Geodäsie 2024
 Nutzungsbedingungen
http://sg.geodatenzentrum.de/web_public/nutzungsbedingungen.pdf
 © OSM OpenStreetMap 2024

- Legende**
- geforderte Bandbreite
- mind. 200 Mbit/s symmetrisch
 - ▲ mind. 1 Gbit/s symmetrisch
- Nutzung
- △ gewerblich
 - privat
 - Erschließungsgebiet FTTH
 - Gemeindegrenze

Bearbeitet von:
 Josef Markl
 06.08.2024



Projekt:
 GRAFLING1BB05
 Typ:
 BayGibitR

Maßstab:
 0 100 200 300 400 m

Gemeinde Grafling
 Fördersteckbrief
 Detailkarte 9

IK-T Innovative Kommunikations-Technologien
 IK-T GmbH
 Margaretenstraße 15
 93047 Regensburg

Blatt: 1

