

Name der Kommune (Gemeinde/Stadt)	Vilsbiburg, Lkr. Landshut
Amtlicher Gemeindeschlüssel (AGS)	09274184
Landkreis	Landshut
Regierungsbezirk	Niederbayern

### Fördersteckbrief BayGibitR

Name Erschließungsgebiet:	Vilsbiburg 5
Ausbauender Netzbetreiber:	M-net
Handelsregisternummer des Netzbetreibers	HRB 108514

**Folgende Felder sind nur bei Einteilung des Erschließungsgebiets in mehrere Lose auszufüllen:**

Name Los 1:	
Ausbauender Netzbetreiber 1:	
Handelsregisternummer des Netzbetreibers 1:	
Name Los 2:	
Ausbauender Netzbetreiber 2:	
Handelsregisternummer des Netzbetreibers 2:	
Name Los 3:	
Ausbauender Netzbetreiber 3:	
Handelsregisternummer des Netzbetreibers 3:	
Name Los 4:	
Ausbauender Netzbetreiber 4:	
Handelsregisternummer des Netzbetreibers 4:	
Name Los 5:	
Ausbauender Netzbetreiber 5:	
Handelsregisternummer des Netzbetreibers 5:	

**Datum** 12.08.2024

Dokumentation der Infrastruktur gemäß Ziffer 13.2 der BayGibitR

1. Allgemeine Informationen zu dem Erschließungsgebiet / zu den Losen

Interkommunale Zusammenarbeit	Nein	
falls ja: beteiligte Kommune(n)	Name	AGS
Allgemeine Projektbeschreibung (Stichpunktartige Beschreibung der wesentlichen technischen Ausbaumaßnahmen in den EG/Losen)	Erschließung von 589 Grundstücksanschlüssen mit Glasfaser. Davon 475 private und 114 gewerbliche Adressen. Anbindung der Glasfaseranschlüsse an den backbone der M-net Kommunikations GmbH. Erschlossen werden 45 Ortsteile. Ein bestehender PoP wird erweitert und 14 Splitter zusätzlich verbaut.	

Datum des Vertragsabschlusses (Kooperationsvertrag mit dem (jeweiligen) Netzbetreiber)	05.08.2024		(Tag.Monat.Jahr)
Geplante Anzahl versorgbarer Grundstücks- / Hausanschlüsse gesamt (s. Hinweisdokument Fördersteckbrief)	Download mind.	Upload mind.	(Anzahl)
	200 (Mbit/s)	200 (Mbit/s)	475
	1000 (Mbit/s)	1000 (Mbit/s)	114
	(Mbit/s)	(Mbit/s)	
- davon geplante Anzahl mit FTTB/H erschlossener Hausanschlüsse			0
Geplanter Abschluss der Ausbaumaßnahme(n) (laut Netzbetreiber)	01.2027		(Monat.Jahr)

## 2. Technische Informationen zu dem Erschließungsgebiet / zu den Losen

Art(en) des Ausbaus			
Angabe der in Aussicht gestellten Zugangsvarianten nach Nr. 13.2 BayGibitR i.V.m. Nr. 5.3 und Nr. 7.2 BayGibitR nach ABI. EU 2013/C 25/01 (bitte bestätigen Sie nur die Zugangsvarianten passend zur Art des von Ihnen gewählten Ausbaus)	<b>FTTB</b>	<b>Bestätigung</b>	
	Zugang zu Leerrohren	Ja	
	Zugang zu unbeschalteten Glasfaserleitungen	Ja	
	entbündelter Zugang zum Teilnehmeranschluss	Ja	
	Bitstromzugang	Ja	
	<b>ggf. zusätzlich bei sonstiger Infrastruktur</b>		
gemeinsame Nutzung der physischen Masten			
Zugang zu Backhaulnetzen			
Werden Leerrohre verlegt, so müssen diese groß genug sein, um Platz für mehrere (mindestens drei) Kabelnetze sowie für Point-to-Multipoint- und Point-to-Point-Lösungen zu bieten.	<b>Bestätigung zur Dimensionierung der Leerrohre</b>		
	Leerrohre bieten ausreichend Platz	Ja	
Falls ein nicht regulierter Anbieter den Zuschlag erhalten hat und die Preise der Zugangsvarianten (Vorleistungsprodukte) bekannt sind, geben Sie diese bitte hier ein:	Name des Produkts	Preis in €	
Daten der geplanten Infrastruktur	Tiefbau unversiegelt	30.564	(Meter)
	Tiefbau versiegelt	11.985	(Meter)
	Oberirdische Leitungsverläufe	0	(Meter)
	Masten	0	(Anzahl)
	Leerrohr	76.669	(Meter)
	Glasfaser	184.000	(Meter)
	Haupteinspeisepunkte (POP)	1	(Anzahl)
	Muffen / Schächte / MFG	0	(Anzahl)
Grundstücks- / Hausanschlüsse	589	(Anzahl)	

## 3. Grafische Darstellung des Erschließungsgebiets, Bestätigungen

Eine Darstellung des Erschließungsgebiets / der Lose wurde, entsprechend den Anforderungen des Hinweisdokuments, zusammen mit diesem Fördersteckbrief an das Bayerische Breitbandzentrum als PDF übersandt und befindet sich im Anhang.	Ja
Ein Abdruck des unterzeichneten Kooperationsvertrages/Pachtvertrages wird/wurde der Bundesnetzagentur in elektronischer Form an <a href="mailto:breitbandbeihilfen@bnetza.de">breitbandbeihilfen@bnetza.de</a> vorgelegt.	Ja

## 4. Abschließender Hinweis

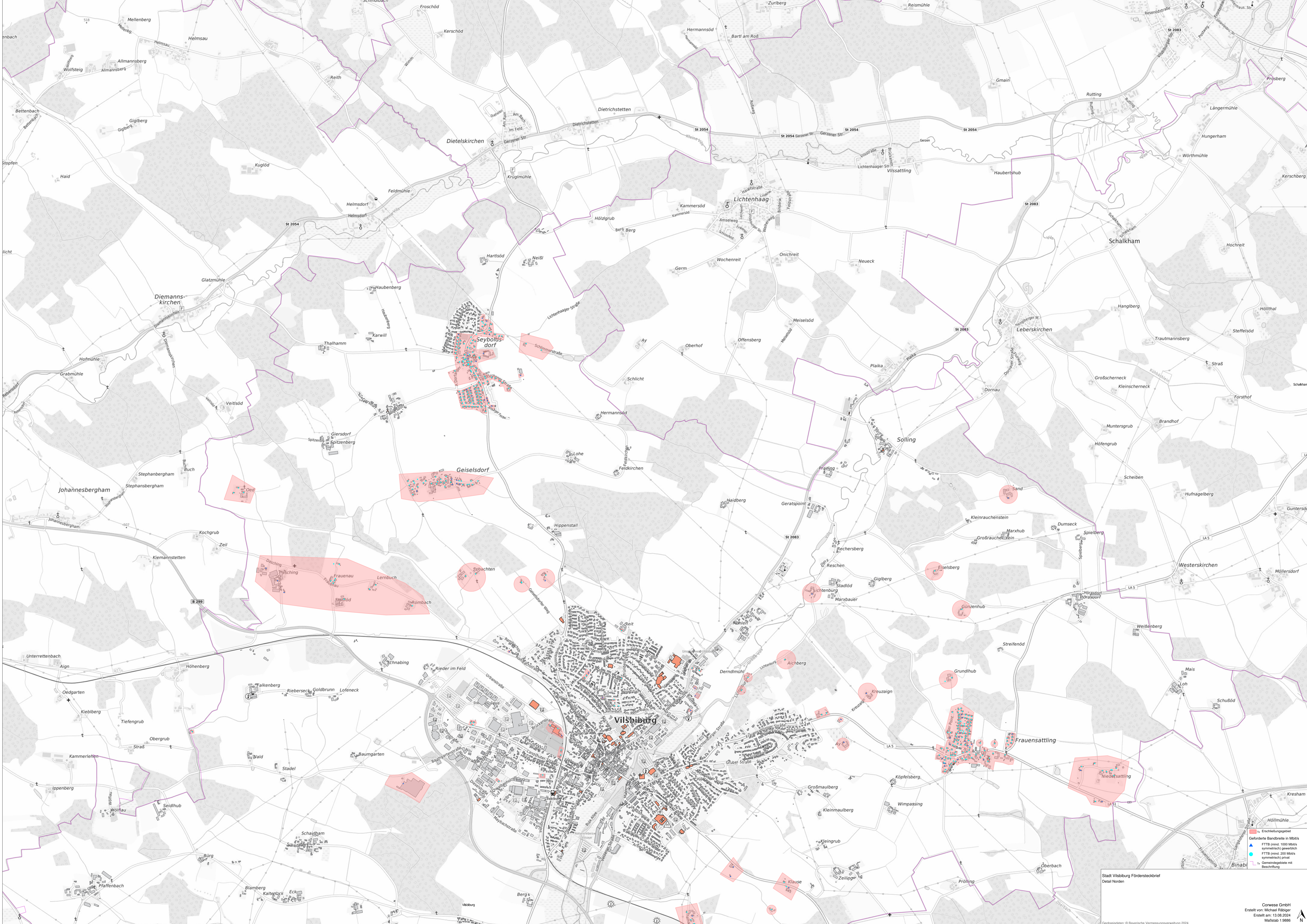
Alle Inhalte wurden mit größtmöglicher Sorgfalt und nach bestem Wissen und Gewissen erstellt. Die Informationen basieren auf den im Rahmen des Bayerischen Breitbandförderprogramms erstellten Planungsunterlagen zum Breitbandausbau in der o.g. Kommune/Stadt. Das Bayerische Breitbandzentrum übernimmt daher keinerlei Haftung für eventuelle Schäden oder Konsequenzen, die durch die direkte oder indirekte Nutzung der in diesem Dokument enthaltenen Informationen entstehen. Haftungsansprüche gegen das Breitbandzentrum, die durch die Nutzung der Inhalte bzw. durch die Nutzung fehlerhafter und unvollständiger Informationen verursacht wurden, sind grundsätzlich ausgeschlossen, sofern seitens des Breitbandzentrums kein nachweislich vorsätzliches oder grob fahrlässiges Verschulden vorliegt.
---



- 1. Erschließungsgebiet
- ▲ FTTB (mind. 1000 Mbps symmetrisch) geplant
- FTTB (mind. 200 Mbps symmetrisch) geplant
- Gemeindegebiete mit Beschaffung

**Stadt Vilsbiburg Fördersteckbrief**

Übersicht



**Stadt Vilsbiburg Fördersteckbrief**  
 Detail Norden

- Erschließungsgebiet
- ▲ Geforderte Bandbreite in Mbit/s
- FTTB (mind. 1000 Adressen symmetrisch) gewerbslich
- FTTB (mind. 200 Adressen symmetrisch) privat
- Gemeindegebiete mit Beschreibung

Conwesse GmbH  
 Erstellt von: Michael Pöhliger  
 Erstellt am: 13.08.2024  
 Maßstab: 1:9886

Geobasisdaten: © Bayerische Vermessungsverwaltung 2024



- 71. Erschließungsgebiet
- ▲ Geforderte Bandbreite in Mbit/s
- ▲ FTTB (mind. 1000 Mbps symmetrisch) gewährleistet
- ▲ FTTB (mind. 200 Mbps symmetrisch) geplant
- 1. Gemeindegebiet mit Beschreibung

Stadt Vilsbiburg Fördersteckbrief  
Detail Süden