

Name der Kommune (Gemeinde/Stadt)	Grattersdorf, Lkr. Deggendorf
Amtlicher Gemeindeschlüssel (AGS)	09271123
Landkreis	Deggendorf
Regierungsbezirk	Niederbayern

### Fördersteckbrief BayGibitR

Name Erschließungsgebiet:	EG G1
Ausbauender Netzbetreiber:	Telekom Deutschland GmbH
Handelsregisternummer des Netzbetreibers	HRB 5919

**Folgende Felder sind nur bei Einteilung des Erschließungsgebiets in mehrere Lose auszufüllen:**

Name Los 1:	
Ausbauender Netzbetreiber 1:	
Handelsregisternummer des Netzbetreibers 1:	
Name Los 2:	
Ausbauender Netzbetreiber 2:	
Handelsregisternummer des Netzbetreibers 2:	
Name Los 3:	
Ausbauender Netzbetreiber 3:	
Handelsregisternummer des Netzbetreibers 3:	
Name Los 4:	
Ausbauender Netzbetreiber 4:	
Handelsregisternummer des Netzbetreibers 4:	
Name Los 5:	
Ausbauender Netzbetreiber 5:	
Handelsregisternummer des Netzbetreibers 5:	

**Datum** 26.08.2024

Dokumentation der Infrastruktur gemäß Ziffer 13.2 der BayGibitR

1. Allgemeine Informationen zu dem Erschließungsgebiet / zu den Losen

Interkommunale Zusammenarbeit	Nein	
falls ja: beteiligte Kommune(n)	Name	AGS
Allgemeine Projektbeschreibung (Stichpunktartige Beschreibung der wesentlichen technischen Ausbaumaßnahmen in den EG/Losen)	Aufbau eines FTTB-Netzes (Glasfaser Direktanschlüsse) zur Versorgung des festgelegten Erschließungsgebietes mit Übertragungsraten mindestens 1 Gbit/s symmetrisch für gewerbliche Anschlüsse mindestens 200 Mbit/s symmetrisch für Privatanschlüsse	

Datum des Vertragsabschlusses (Kooperationsvertrag mit dem (jeweiligen) Netzbetreiber)	30.07.2024		(Tag.Monat.Jahr)
Geplante Anzahl versorgbarer Grundstücks- / Hausanschlüsse gesamt (s. Hinweisdokument Fördersteckbrief)	Download mind.	Upload mind.	(Anzahl)
	200 (Mbit/s)	200 (Mbit/s)	353
	1000 (Mbit/s)	1000 (Mbit/s)	29
- davon geplante Anzahl mit FTTB/H erschlossener Hausanschlüsse			370
Geplanter Abschluss der Ausbaumaßnahme(n) (laut Netzbetreiber)	07.2028		(Monat.Jahr)

## 2. Technische Informationen zu dem Erschließungsgebiet / zu den Losen

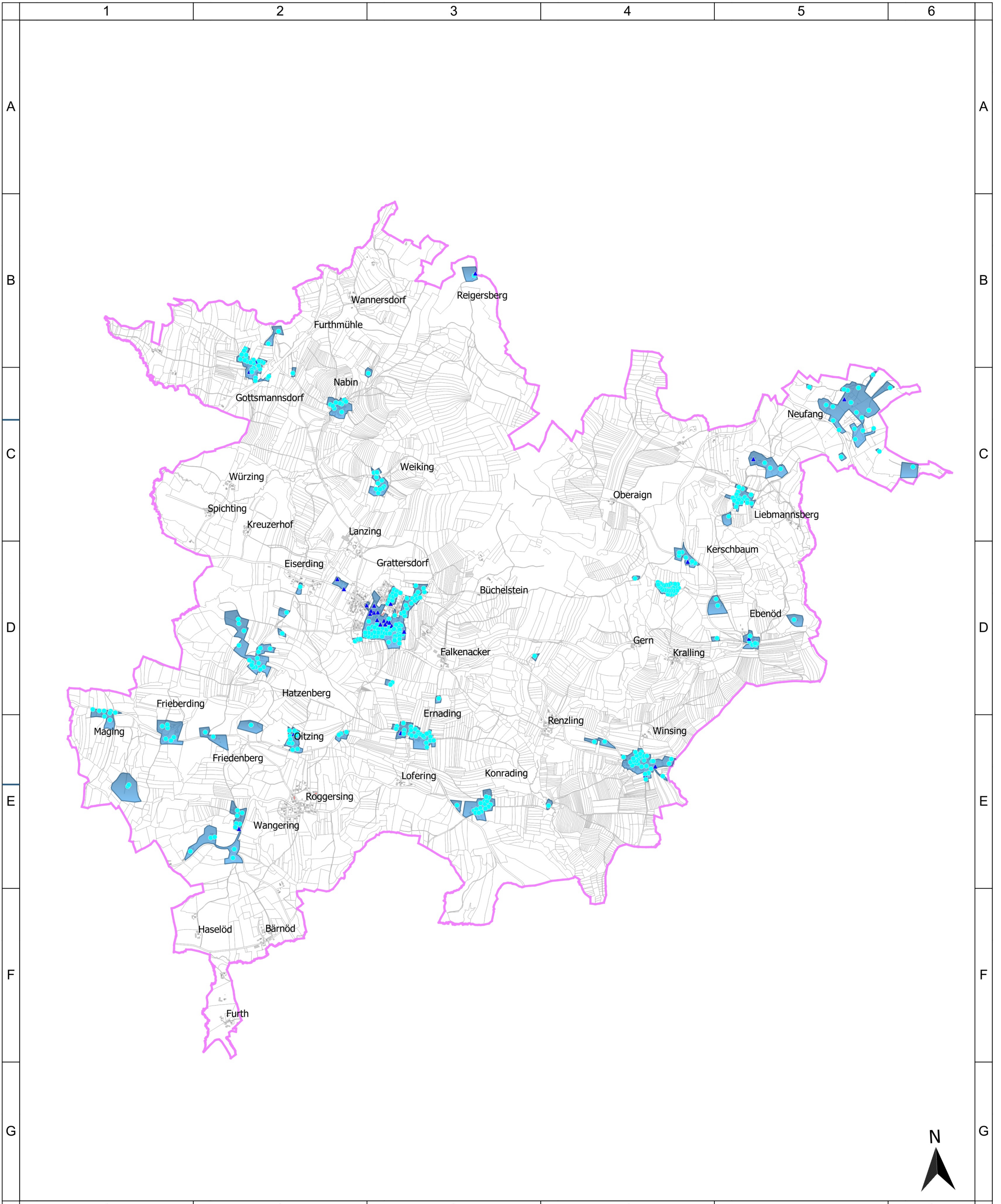
Art(en) des Ausbaus			
Angabe der in Aussicht gestellten Zugangsvarianten nach Nr. 13.2 BayGibitR i.V.m. Nr. 5.3 und Nr. 7.2 BayGibitR nach ABI. EU 2013/C 25/01 (bitte bestätigen Sie nur die Zugangsvarianten passend zur Art des von Ihnen gewählten Ausbaus)	<b>FTTB</b>	<b>Bestätigung</b>	
	<i>Zugang zu Leerrohren</i>	Ja	
	<i>Zugang zu unbeschalteten Glasfaserleitungen</i>	Ja	
	<i>entbündelter Zugang zum Teilnehmeranschluss</i>	Ja	
	<i>Bitstromzugang</i>	Ja	
	<b>ggf. zusätzlich bei sonstiger Infrastruktur</b>		
Werden Leerrohre verlegt, so müssen diese groß genug sein, um Platz für mehrere (mindestens drei) Kabelnetze sowie für Point-to-Multipoint- und Point-to-Point-Lösungen zu bieten.	<i>gemeinsame Nutzung der physischen Masten</i>		
	<i>Zugang zu Backhaulnetzen</i>		
	<b>Bestätigung zur Dimensionierung der Leerrohre</b>		
Falls ein nicht regulierter Anbieter den Zuschlag erhalten hat und die Preise der Zugangsvarianten (Vorleistungsprodukte) bekannt sind, geben Sie diese bitte hier ein:	<i>Leerrohre bieten ausreichend Platz</i>	Ja	
	Name des Produkts	Preis in €	
Daten der geplanten Infrastruktur	Tiefbau unversiegelt	14.704	(Meter)
	Tiefbau versiegelt	6.318	(Meter)
	Oberirdische Leitungsverläufe	3.705	(Meter)
	Masten	0	(Anzahl)
	Leerrohr	31.107	(Meter)
	Glasfaser	79.906	(Meter)
	Haupteinspeisepunkte (POP)	1	(Anzahl)
	Muffen / Schächte / MFG	12	(Anzahl)
Grundstücks- / Hausanschlüsse	382	(Anzahl)	

## 3. Grafische Darstellung des Erschließungsgebiets, Bestätigungen

Eine Darstellung des Erschließungsgebiets / der Lose wurde, entsprechend den Anforderungen des Hinweisdokuments, zusammen mit diesem Fördersteckbrief an das Bayerische Breitbandzentrum als PDF übersand und befindet sich im Anhang.	Ja
Ein Abdruck des unterzeichneten Kooperationsvertrages/Pachtvertrages wird/wurde der Bundesnetzagentur in elektronischer Form an <a href="mailto:breitbandbeihilfen@bnetza.de">breitbandbeihilfen@bnetza.de</a> vorgelegt.	Nein

## 4. Abschließender Hinweis

Alle Inhalte wurden mit größtmöglicher Sorgfalt und nach bestem Wissen und Gewissen erstellt. Die Informationen basieren auf den im Rahmen des Bayerischen Breitbandförderprogramms erstellten Planungsunterlagen zum Breitbandausbau in der o.g. Kommune/Stadt. Das Bayerische Breitbandzentrum übernimmt daher keinerlei Haftung für eventuelle Schäden oder Konsequenzen, die durch die direkte oder indirekte Nutzung der in diesem Dokument enthaltenen Informationen entstehen. Haftungsansprüche gegen das Breitbandzentrum, die durch die Nutzung der Inhalte bzw. durch die Nutzung fehlerhafter und unvollständiger Informationen verursacht wurden, sind grundsätzlich ausgeschlossen, sofern seitens des Breitbandzentrums kein nachweislich vorsätzliches oder grob fahrlässiges Verschulden vorliegt.
---



<p>Geobasisdaten: ©Bayerische Vermessungsverwaltung 2023</p>	<p><b>Legende</b></p> <p>Ausbaubereiche und Technologien</p> <ul style="list-style-type: none"> <li><span style="border-bottom: 1px solid magenta; width: 20px; display: inline-block;"></span> Gemeindegrenze</li> <li><span style="background-color: #4682B4; width: 10px; height: 10px; display: inline-block;"></span> endg. FTTB-EG</li> </ul> <p>Anschlusspunkte</p> <ul style="list-style-type: none"> <li><span style="color: magenta;">△</span> gewerblich</li> <li><span style="color: magenta;">○</span> privat</li> </ul> <p>geforderte_Bandbreite</p> <ul style="list-style-type: none"> <li><span style="background-color: #00FFFF; width: 10px; height: 10px; display: inline-block;"></span> mind. 200 Mbit/s symmetrisch</li> <li><span style="background-color: #0000FF; width: 10px; height: 10px; display: inline-block;"></span> mind. 1 Gbit/s symmetrisch</li> </ul>	<p>Bearbeitet von: Leonhard Hecht 03.07.2024</p>	<p>Maßstab: 30000</p> <p>0 400 800 1.200 1.600 m</p>	<p>Blatt: 1</p>
		<p>Gemeinde Grattersdorf Endgültiges Erschließungsgebiet</p>		
<p>Projekt: ORTSNAME01 Typ: BbR Bayern</p>		<p>IK-T GmbH Margaretenstraße 15 93047 Regensburg</p>		