

Name der Kommune (Gemeinde/Stadt)	Winhöring, Lkr. Altötting
Amtlicher Gemeindeschlüssel (AGS)	09171137
Landkreis	Altötting
Regierungsbezirk	Oberbayern

## Fördersteckbrief BayGibitR

Name Erschließungsgebiet:	Winhöring
Ausbauender Netzbetreiber:	PEGO Pegnitzenergie GmbH
Handelsregisternummer des Netzbetreibers	HRB 31049

**Folgende Felder sind nur bei Einteilung des Erschließungsgebiets in mehrere Lose auszufüllen:**

Name Los 1:	
Ausbauender Netzbetreiber 1:	
Handelsregisternummer des Netzbetreibers 1:	
Name Los 2:	
Ausbauender Netzbetreiber 2:	
Handelsregisternummer des Netzbetreibers 2:	
Name Los 3:	
Ausbauender Netzbetreiber 3:	
Handelsregisternummer des Netzbetreibers 3:	
Name Los 4:	
Ausbauender Netzbetreiber 4:	
Handelsregisternummer des Netzbetreibers 4:	
Name Los 5:	
Ausbauender Netzbetreiber 5:	
Handelsregisternummer des Netzbetreibers 5:	

**Datum** 24.07.2024

### Dokumentation der Infrastruktur gemäß Ziffer 13.2 der BayGibitR

#### 1. Allgemeine Informationen zu dem Erschließungsgebiet / zu den Losen

Interkommunale Zusammenarbeit	Nein	
falls ja: beteiligte Kommune(n)	Name	AGS
Allgemeine Projektbeschreibung (Stichpunktartige Beschreibung der wesentlichen technischen Ausbaumaßnahmen in den EG/Losen)	Der Netzbetreiber erhält eine Dienstleistungskonzession zum Aufbau und Betrieb eines gigabitfähigen NGA-Netzes. Für die zu realisierenden Breitbandanschlüsse werden folgende Leistungsanforderungen gestellt: Nach dem Auf- bzw. Ausbau müssen für die zu realisierenden Anschlüsse Produkte buchbar sein, die folgende Übertragungsraten zuverlässig zur Verfügung stellen: Übertragungsraten von mindestens 1 Gbit/s symmetrisch für gewerbliche Anschlüsse ("Ziel-bandbreite Gewerbe") und Übertragungsraten von mindestens 200 Mbit/s symmetrisch für Privatanschlüsse ("Zielband-breite privat"). Der technische Ausbau erfolgt mittels Glasfaser incl. Netzabschlusseinheit bis in das Gebäude oder bei unbebauten Liegenschaften bis zum Grundstück.	

Datum des Vertragsabschlusses (Kooperationsvertrag mit dem (jeweiligen) Netzbetreiber)	03.07.2024		(Tag.Monat.Jahr)
Geplante Anzahl versorgbarer Grundstücks- / Hausanschlüsse gesamt (s. Hinweisdokument Fördersteckbrief)	Download mind.	Upload mind.	(Anzahl)
	200 (Mbit/s)	200 (Mbit/s)	159
	1000 (Mbit/s)	1000 (Mbit/s)	5
	(Mbit/s)	(Mbit/s)	
- davon geplante Anzahl mit FTTB/H erschlossener Hausanschlüsse			142
Geplanter Abschluss der Ausbaumaßnahme(n) (laut Netzbetreiber)	07.2025		(Monat.Jahr)

## 2. Technische Informationen zu dem Erschließungsgebiet / zu den Losen

Art(en) des Ausbaus			
Angabe der in Aussicht gestellten Zugangsvarianten nach Nr. 13.2 BayGibitR i.V.m. Nr. 5.3 und Nr. 7.2 BayGibitR nach ABI. EU 2013/C 25/01 (bitte bestätigen Sie nur die Zugangsvarianten passend zur Art des von Ihnen gewählten Ausbaus)	<b>FTTB</b>	<b>Bestätigung</b>	
	Zugang zu Leerrohren	Ja	
	Zugang zu unbeschalteten Glasfaserleitungen	Ja	
	entbündelter Zugang zum Teilnehmeranschluss	Ja	
	Bitstromzugang	Ja	
	<b>ggf. zusätzlich bei sonstiger Infrastruktur</b>		
gemeinsame Nutzung der physischen Masten			
Zugang zu Backhaulnetzen			
Werden Leerrohre verlegt, so müssen diese groß genug sein, um Platz für mehrere (mindestens drei) Kabelnetze sowie für Point-to-Multipoint- und Point-to-Point-Lösungen zu bieten.	<b>Bestätigung zur Dimensionierung der Leerrohre</b>		
	Leerrohre bieten ausreichend Platz	Ja	
Falls ein nicht regulierter Anbieter den Zuschlag erhalten hat und die Preise der Zugangsvarianten (Vorleistungsprodukte) bekannt sind, geben Sie diese bitte hier ein:	Name des Produkts	Preis in €	
Daten der geplanten Infrastruktur	Tiefbau unversiegelt	5.497	(Meter)
	Tiefbau versiegelt	4.983	(Meter)
	Oberirdische Leitungsverläufe	0	(Meter)
	Masten	0	(Anzahl)
	Leerrohr	16.712	(Meter)
	Glasfaser	36.249	(Meter)
	Haupteinspeisepunkte (POP)	1	(Anzahl)
	Muffen / Schächte / MFG	13	(Anzahl)
Grundstücks- / Hausanschlüsse	164	(Anzahl)	

## 3. Grafische Darstellung des Erschließungsgebiets, Bestätigungen

Eine Darstellung des Erschließungsgebiets / der Lose wurde, entsprechend den Anforderungen des Hinweisdokuments, zusammen mit diesem Fördersteckbrief an das Bayerische Breitbandzentrum als PDF übersandt und befindet sich im Anhang.	Ja
Ein Abdruck des unterzeichneten Kooperationsvertrages/Pachtvertrages wird/wurde der Bundesnetzagentur in elektronischer Form an <a href="mailto:breitbandbeihilfen@bnetza.de">breitbandbeihilfen@bnetza.de</a> vorgelegt.	

## 4. Abschließender Hinweis

Alle Inhalte wurden mit größtmöglicher Sorgfalt und nach bestem Wissen und Gewissen erstellt. Die Informationen basieren auf den im Rahmen des Bayerischen Breitbandförderprogramms erstellten Planungsunterlagen zum Breitbandausbau in der o.g. Kommune/Stadt. Das Bayerische Breitbandzentrum übernimmt daher keinerlei Haftung für eventuelle Schäden oder Konsequenzen, die durch die direkte oder indirekte Nutzung der in diesem Dokument enthaltenen Informationen entstehen. Haftungsansprüche gegen das Breitbandzentrum, die durch die Nutzung der Inhalte bzw. durch die Nutzung fehlerhafter und unvollständiger Informationen verursacht wurden, sind grundsätzlich ausgeschlossen, sofern seitens des Breitbandzentrums kein nachweislich vorsätzliches oder grob fahrlässiges Verschulden vorliegt.
---



**Gemeinde Pleiskirchen**

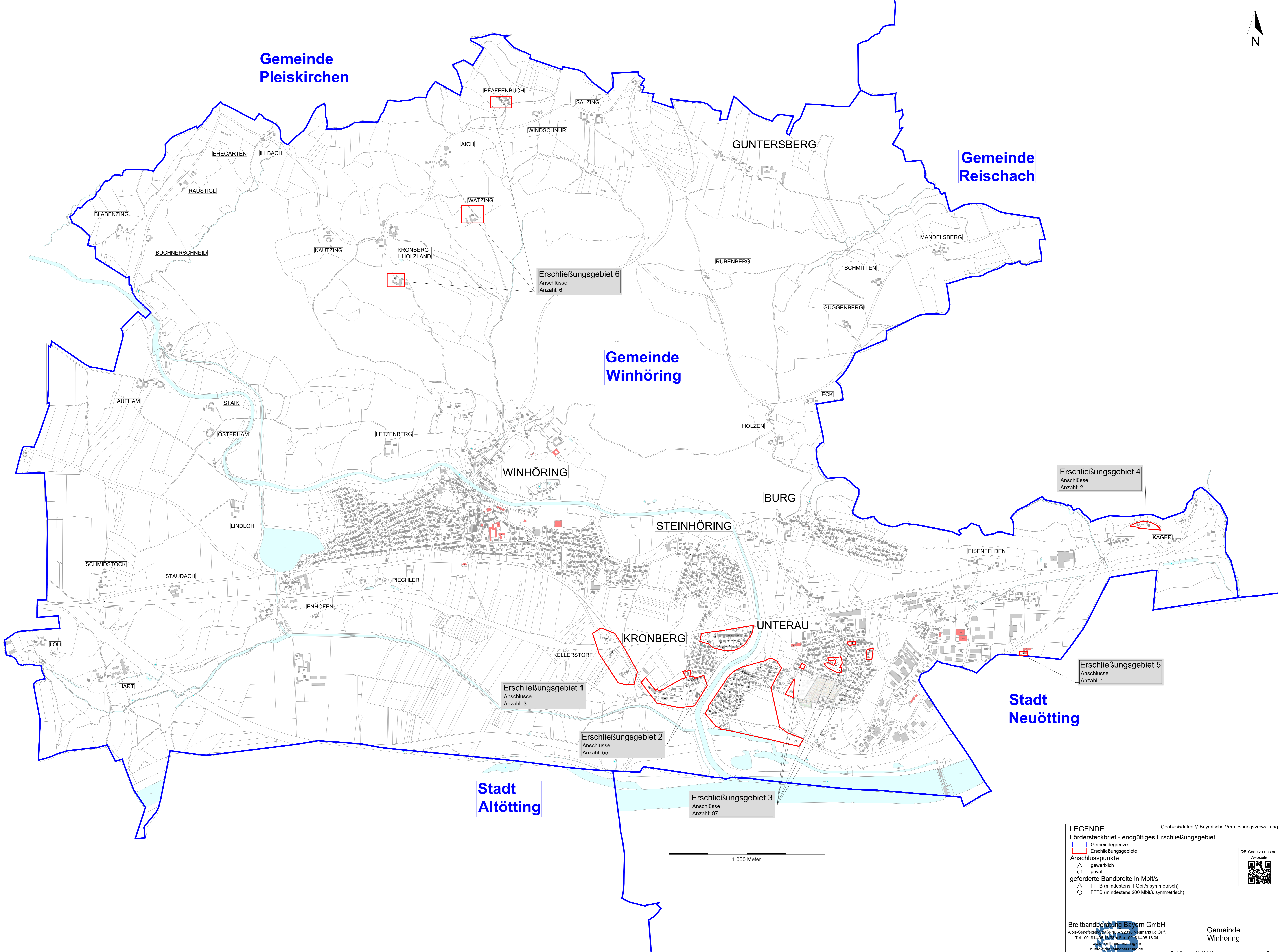
**Gemeinde Reischach**

**Gemeinde Winhöring**

**a. Inn**

**Stadt Altötting**

**Stadt Neuötting**



**Erschließungsgebiet 6**  
Anschlüsse  
Anzahl: 6

**Erschließungsgebiet 4**  
Anschlüsse  
Anzahl: 2

**Erschließungsgebiet 1**  
Anschlüsse  
Anzahl: 3

**Erschließungsgebiet 5**  
Anschlüsse  
Anzahl: 1

**Erschließungsgebiet 2**  
Anschlüsse  
Anzahl: 55

**Erschließungsgebiet 3**  
Anschlüsse  
Anzahl: 97

**LEGENDE:**

- Gemeindegrenze
- Erschließungsgebiete
- Anschlusspunkte
  - gewerblich
  - privat
- geforderte Bandbreite in Mbit/s
  - FTTB (mindestens 1 Gbit/s symmetrisch)
  - FTTB (mindestens 200 Mbit/s symmetrisch)

Geobasisdaten © Bayerische Vermessungsverwaltung

QR-Code zu unserer Webseite:

**Breitbandberatung Bayern GmbH**  
 Alois-Senefelder-Str. 15 • 82231 Nußmarkt i.d.OPf.  
 Tel.: 09181/40 13 33 • Fax: 09181/406 13 34  
 www.breitbandberatung.de  
 buero@breitbandberatung.de

**Gemeinde Winhöring**  
 Erstelldatum: 23.02.2024  
 Frank