

Name der Kommune (Gemeinde/Stadt)	Holzheim, Lkr. Donau-Ries
Amtlicher Gemeindeschlüssel (AGS)	09779163
Landkreis	Donau-Ries
Regierungsbezirk	Schwaben

Fördersteckbrief BayGibitR

Name Erschließungsgebiet:	EG Holzheim und Pessenburgheim
Ausbauender Netzbetreiber:	DSLmobil GmbH
Handelsregisternummer des Netzbetreibers	HRB 25548

Folgende Felder sind nur bei Einteilung des Erschließungsgebiets in mehrere Lose auszufüllen:

Name Los 1:	
Ausbauender Netzbetreiber 1:	
Handelsregisternummer des Netzbetreibers 1:	
Name Los 2:	
Ausbauender Netzbetreiber 2:	
Handelsregisternummer des Netzbetreibers 2:	
Name Los 3:	
Ausbauender Netzbetreiber 3:	
Handelsregisternummer des Netzbetreibers 3:	
Name Los 4:	
Ausbauender Netzbetreiber 4:	
Handelsregisternummer des Netzbetreibers 4:	
Name Los 5:	
Ausbauender Netzbetreiber 5:	
Handelsregisternummer des Netzbetreibers 5:	

Datum 19.04.2024

Dokumentation der Infrastruktur gemäß Ziffer 13.2 der BayGibitR

1. Allgemeine Informationen zu dem Erschließungsgebiet / zu den Losen

Interkommunale Zusammenarbeit	Nein	
falls ja: beteiligte Kommune(n)	Name	AGS
Allgemeine Projektbeschreibung (Stichpunktartige Beschreibung der wesentlichen technischen Ausbaumaßnahmen in den EG/Losen)	Versorgung von 279 Adressen mit FTTB-Hausanschlüssen in den Ortsteilen Holzheim und Pessenburgheim. Darüber hinaus wurden noch 32 Grundstücksanschlüsse realisiert.	

Datum des Vertragsabschlusses (Kooperationsvertrag mit dem (jeweiligen) Netzbetreiber)	26.06.2024		(Tag.Monat.Jahr)
Geplante Anzahl versorgbarer Grundstücks- / Hausanschlüsse gesamt (s. Hinweisdokument Fördersteckbrief)	Download mind.	Upload mind.	(Anzahl)
	200 (Mbit/s)	200 (Mbit/s)	250
	1000 (Mbit/s)	1000 (Mbit/s)	61
- davon geplante Anzahl mit FTTB/H erschlossener Hausanschlüsse			279
Geplanter Abschluss der Ausbaumaßnahme(n) (laut Netzbetreiber)	05.2026		(Monat.Jahr)

2. Technische Informationen zu dem Erschließungsgebiet / zu den Losen

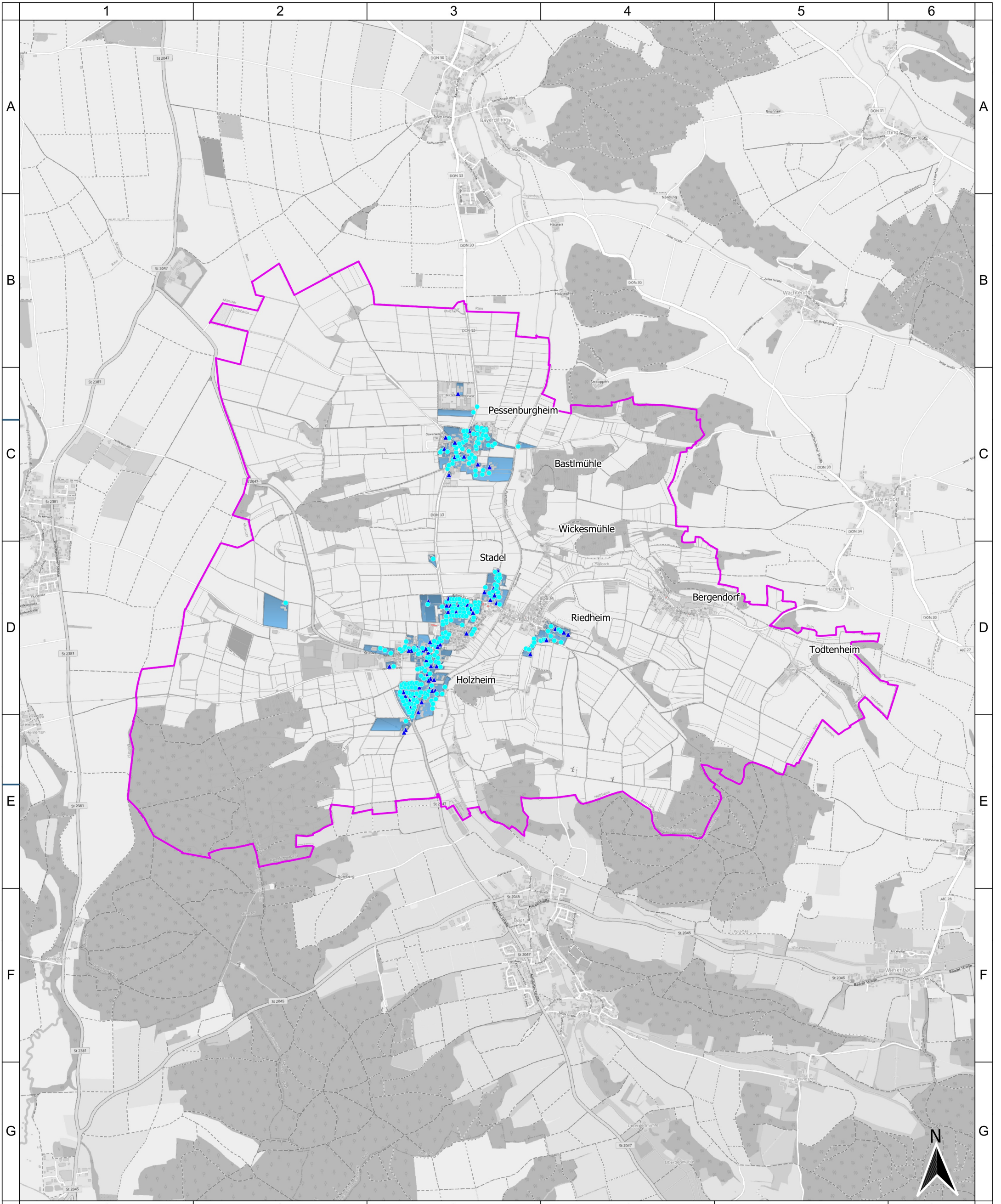
Art(en) des Ausbaus			
Angabe der in Aussicht gestellten Zugangsvarianten nach Nr. 13.2 BayGibitR i.V.m. Nr. 5.3 und Nr. 7.2 BayGibitR nach ABI. EU 2013/C 25/01 (bitte bestätigen Sie nur die Zugangsvarianten passend zur Art des von Ihnen gewählten Ausbaus)	FTTB	Bestätigung	
	<i>Zugang zu Leerrohren</i>	Ja	
	<i>Zugang zu unbeschalteten Glasfaserleitungen</i>	Ja	
	<i>entbündelter Zugang zum Teilnehmeranschluss</i>	Ja	
	<i>Bitsstromzugang</i>	Ja	
Werden Leerrohre verlegt, so müssen diese groß genug sein, um Platz für mehrere (mindestens drei) Kabelnetze sowie für Point-to-Multipoint- und Point-to-Point-Lösungen zu bieten.	ggf. zusätzlich bei sonstiger Infrastruktur		
	<i>gemeinsame Nutzung der physischen Masten</i>		
	<i>Zugang zu Backhaulnetzen</i>		
Falls ein nicht regulierter Anbieter den Zuschlag erhalten hat und die Preise der Zugangsvarianten (Vorleistungsprodukte) bekannt sind, geben Sie diese bitte hier ein:	Bestätigung zur Dimensionierung der Leerrohre		
	<i>Leerrohre bieten ausreichend Platz</i>	Ja	
Daten der geplanten Infrastruktur	Tiefbau unversiegelt	1.025	(Meter)
	Tiefbau versiegelt	10.727	(Meter)
	Oberirdische Leitungsverläufe	0	(Meter)
	Masten	0	(Anzahl)
Name des Produkts	Leerrohr	20.000	(Meter)
	Glasfaser	30.000	(Meter)
	Haupteinspeisepunkte (POP)	1	(Anzahl)
	Muffen / Schächte / MFG	0	(Anzahl)
	Grundstücks- / Hausanschlüsse	311	(Anzahl)
	Preis in €		

3. Grafische Darstellung des Erschließungsgebiets, Bestätigungen

Eine Darstellung des Erschließungsgebiets / der Lose wurde, entsprechend den Anforderungen des Hinweisdokuments, zusammen mit diesem Fördersteckbrief an das Bayerische Breitbandzentrum als PDF übersand und befindet sich im Anhang.	Ja
Ein Abdruck des unterzeichneten Kooperationsvertrages/Pachtvertrages wird/wurde der Bundesnetzagentur in elektronischer Form an breitbandbeihilfen@bnetza.de vorgelegt.	Ja

4. Abschließender Hinweis

Alle Inhalte wurden mit größtmöglicher Sorgfalt und nach bestem Wissen und Gewissen erstellt. Die Informationen basieren auf den im Rahmen des Bayerischen Breitbandförderprogramms erstellten Planungsunterlagen zum Breitbandausbau in der o.g. Kommune/Stadt. Das Bayerische Breitbandzentrum übernimmt daher keinerlei Haftung für eventuelle Schäden oder Konsequenzen, die durch die direkte oder indirekte Nutzung der in diesem Dokument enthaltenen Informationen entstehen. Haftungsansprüche gegen das Breitbandzentrum, die durch die Nutzung der Inhalte bzw. durch die Nutzung fehlerhafter und unvollständiger Informationen verursacht wurden, sind grundsätzlich ausgeschlossen, sofern seitens des Breitbandzentrums kein nachweislich vorsätzliches oder grob fahrlässiges Verschulden vorliegt.



Geobasisdaten: © Bayerische Vermessungsverwaltung 2021

- Legende**
- Ausbaubereiche und Technologien
 - Gemeindegrenze
 - endg. FTTB-EG
 - Anschlusspunkte
 - △ gewerblich
 - privat
 - Bandbreite
 - mind. 200 Mbit/s symmetrisch
 - mind. 1 Gbit/s symmetrisch

Bearbeitet von: **Leonhard Hecht**
16.04.2024

Maßstab: 30000
0 400 800 1.200 1.600 m

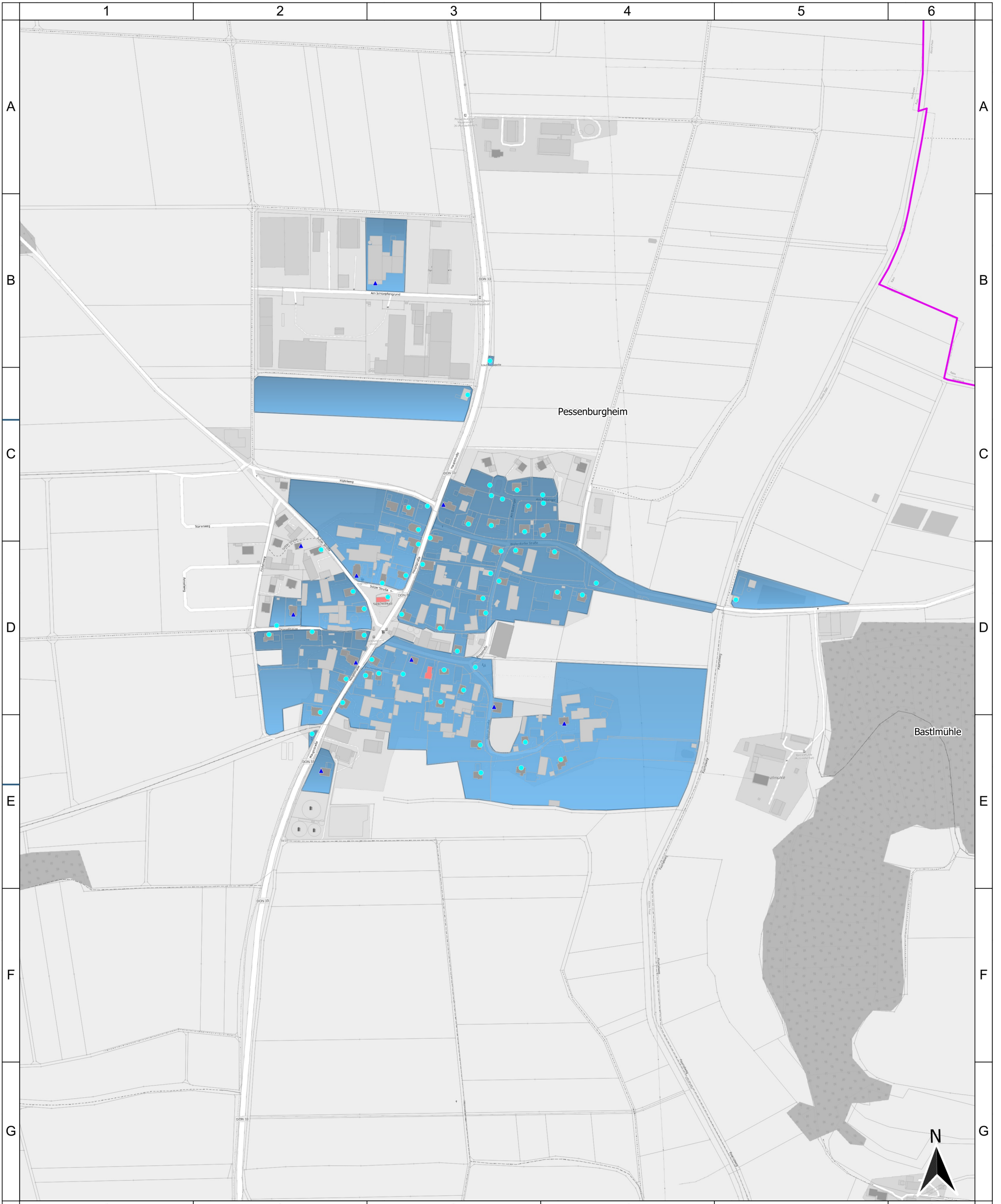
Blatt: 1



Gemeinde Holzheim
Endgültiges Erschließungsgebiet

Projekt: **HOLZHEIMDON1BA01**
Typ: **BbayGibitR**

IK-T Innovative Kommunikations-Technologien
IK-T GmbH
Margaretenstraße 15
93047 Regensburg



Geobasisdaten: © Bayerische Vermessungsverwaltung 2021

- Legende**
- Ausbaubereiche und Technologien
 - Gemeindegrenze
 - endg. FTTB-EG
 - Anschlusspunkte
 - △ gewerblich
 - privat
 - Bandbreite
 - mind. 200 Mbit/s symmetrisch
 - mind. 1 Gbit/s symmetrisch

Bearbeitet von: Leonhard Hecht
17.04.2024

Maßstab: 5000
0 60 120 180 240 m

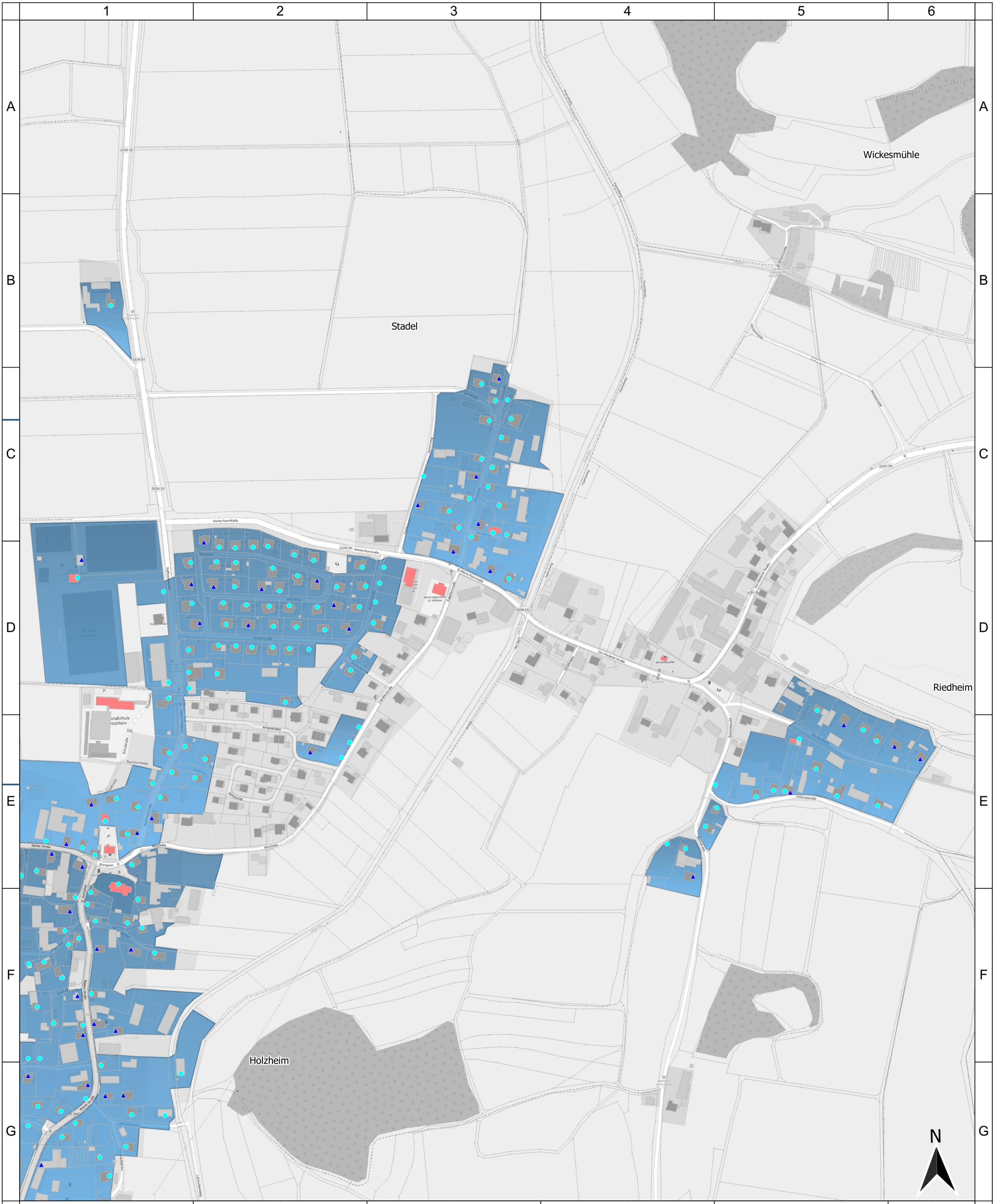
Blatt: 2



Gemeinde Holzheim
Endgültiges Erschließungsgebiet

Projekt: HOLZHEIMDON1BA01
Typ: BbayGibitR

IK-T Innovative Kommunikations-Technologien
IK-T GmbH
Margaretenstraße 15
93047 Regensburg



Geobasisdaten: © Bayerische Vermessungsverwaltung 2021

- Legende**
- Ausbaubereiche und Technologien
 - Gemeindegrenze
 - endg. FTTB-EG
 - Anschlusspunkte
 - gewerblich
 - privat
 - Bandbreite
 - mind. 200 Mbit/s symmetrisch
 - mind. 1 Gbit/s symmetrisch

Bearbeitet von: Leonhard Hecht
17.04.2024


Maßstab: 5000
0 60 120 180 240 m

Blatt: 3



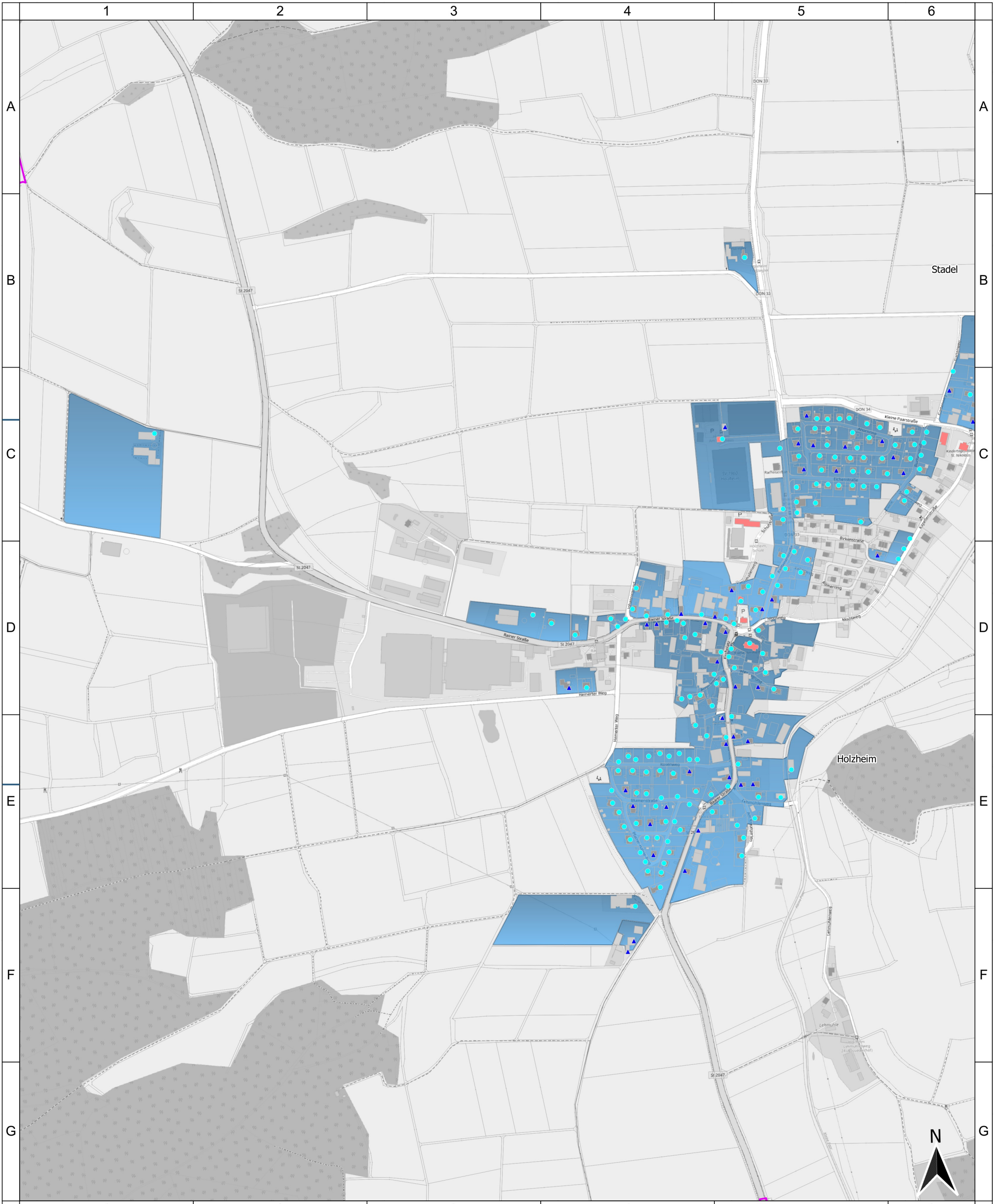
Projekt: HOLZHEIMDON1BA01
Typ: BbayGibitR

Gemeinde Holzheim
Endgültiges Erschließungsgebiet



Innovative Kommunikations-Technologien

IK-T GmbH
Margaretenstraße 15
93047 Regensburg



Geobasisdaten: © Bayerische Vermessungsverwaltung 2021

- Legende**
- Ausbaubereiche und Technologien**
- Gemeindegrenze
 - endg. FTB-EG
- Anschlusspunkte**
- gewerblich
 - privat
- Bandbreite**
- mind. 200 Mbit/s symmetrisch
 - mind. 1 Gbit/s symmetrisch

Bearbeitet von: **Leonhard Hecht**
17.04.2024

Maßstab: 7500
0 100 200 300 400 m

Blatt: 4



Gemeinde Holzheim
Endgültiges Erschließungsgebiet

Projekt: **HOLZHEIMDON1BA01**
Typ: **BbayGibitR**

IK-T Innovative Kommunikations-Technologien
IK-T GmbH
Margaretenstraße 15
93047 Regensburg