

Name der Kommune (Gemeinde/Stadt)	Niederschönenfeld, Lkr. Donau-Ries
Amtlicher Gemeindeschlüssel (AGS)	09779192
Landkreis	Donau-Ries
Regierungsbezirk	Schwaben

## Fördersteckbrief BayGibitR

Name Erschließungsgebiet:	Niederschönenfeld, Feldheim, Zollhaus
Ausbauender Netzbetreiber:	DSLmobil GmbH
Handelsregisternummer des Netzbetreibers	HRB 25548

**Folgende Felder sind nur bei Einteilung des Erschließungsgebiets in mehrere Lose auszufüllen:**

Name Los 1:	
Ausbauender Netzbetreiber 1:	
Handelsregisternummer des Netzbetreibers 1:	
Name Los 2:	
Ausbauender Netzbetreiber 2:	
Handelsregisternummer des Netzbetreibers 2:	
Name Los 3:	
Ausbauender Netzbetreiber 3:	
Handelsregisternummer des Netzbetreibers 3:	
Name Los 4:	
Ausbauender Netzbetreiber 4:	
Handelsregisternummer des Netzbetreibers 4:	
Name Los 5:	
Ausbauender Netzbetreiber 5:	
Handelsregisternummer des Netzbetreibers 5:	

**Datum** 19.04.2024

### Dokumentation der Infrastruktur gemäß Ziffer 13.2 der BayGibitR

#### 1. Allgemeine Informationen zu dem Erschließungsgebiet / zu den Losen

Interkommunale Zusammenarbeit	0		
falls ja: beteiligte Kommune(n)	Name	AGS	
Allgemeine Projektbeschreibung (Stichpunktartige Beschreibung der wesentlichen technischen Ausbaumaßnahmen in den EG/Losen)	Versorgung von 22 Adressen mit FTTB-Haus- oder Grundstücksanschlüssen in den Ortsteilen Niederschönenfeld, Feldheim, Zollhaus.		

Datum des Vertragsabschlusses (Kooperationsvertrag mit dem (jeweiligen) Netzbetreiber)	26.06.2024		(Tag.Monat.Jahr)
Geplante Anzahl versorgbarer Grundstücks- / Hausanschlüsse gesamt (s. Hinweisdokument Fördersteckbrief)	Download mind.	Upload mind.	(Anzahl)
	200 (Mbit/s)	200 (Mbit/s)	20
	1000 (Mbit/s)	1000 (Mbit/s)	2
- davon geplante Anzahl mit FTTB/H erschlossener Hausanschlüsse			10
Geplanter Abschluss der Ausbaumaßnahme(n) (laut Netzbetreiber)	05.2026		(Monat.Jahr)

## 2. Technische Informationen zu dem Erschließungsgebiet / zu den Losen

Art(en) des Ausbaus			
Angabe der in Aussicht gestellten Zugangsvarianten nach Nr. 13.2 BayGibitR i.V.m. Nr. 5.3 und Nr. 7.2 BayGibitR nach ABI. EU 2013/C 25/01 (bitte bestätigen Sie nur die Zugangsvarianten passend zur Art des von Ihnen gewählten Ausbaus)	<b>FTTB</b>	<b>Bestätigung</b>	
	Zugang zu Leerrohren	Ja	
	Zugang zu unbeschalteten Glasfaserleitungen	Ja	
	entbündelter Zugang zum Teilnehmeranschluss	Ja	
	Bitstromzugang	Ja	
Werden Leerrohre verlegt, so müssen diese groß genug sein, um Platz für mehrere (mindestens drei) Kabelnetze sowie für Point-to-Multipoint- und Point-to-Point-Lösungen zu bieten.	<b>ggf. zusätzlich bei sonstiger Infrastruktur</b>		
	gemeinsame Nutzung der physischen Masten		
	Zugang zu Backhaulnetzen		
Falls ein nicht regulierter Anbieter den Zuschlag erhalten hat und die Preise der Zugangsvarianten (Vorleistungsprodukte) bekannt sind, geben Sie diese bitte hier ein:	<b>Bestätigung zur Dimensionierung der Leerrohre</b>		
	Leerrohre bieten ausreichend Platz	Ja	
Daten der geplanten Infrastruktur	Tiefbau unversiegelt	355	(Meter)
	Tiefbau versiegelt	1.299	(Meter)
	Oberirdische Leitungsverläufe	0	(Meter)
	Masten	0	(Anzahl)
	Leerrohr	2.000	(Meter)
	Glasfaser	7.000	(Meter)
	Haupteinspeisepunkte (POP)	1	(Anzahl)
	Muffen / Schächte / MFG	0	(Anzahl)
	Grundstücks- / Hausanschlüsse	22	(Anzahl)

## 3. Grafische Darstellung des Erschließungsgebiets, Bestätigungen

Eine Darstellung des Erschließungsgebiets / der Lose wurde, entsprechend den Anforderungen des Hinweisdokuments, zusammen mit diesem Fördersteckbrief an das Bayerische Breitbandzentrum als PDF übersand und befindet sich im Anhang.	Ja
Ein Abdruck des unterzeichneten Kooperationsvertrages/Pachtvertrages wird/wurde der Bundesnetzagentur in elektronischer Form an <a href="mailto:breitbandbeihilfen@bnetza.de">breitbandbeihilfen@bnetza.de</a> vorgelegt.	Ja



## 4. Abschließender Hinweis

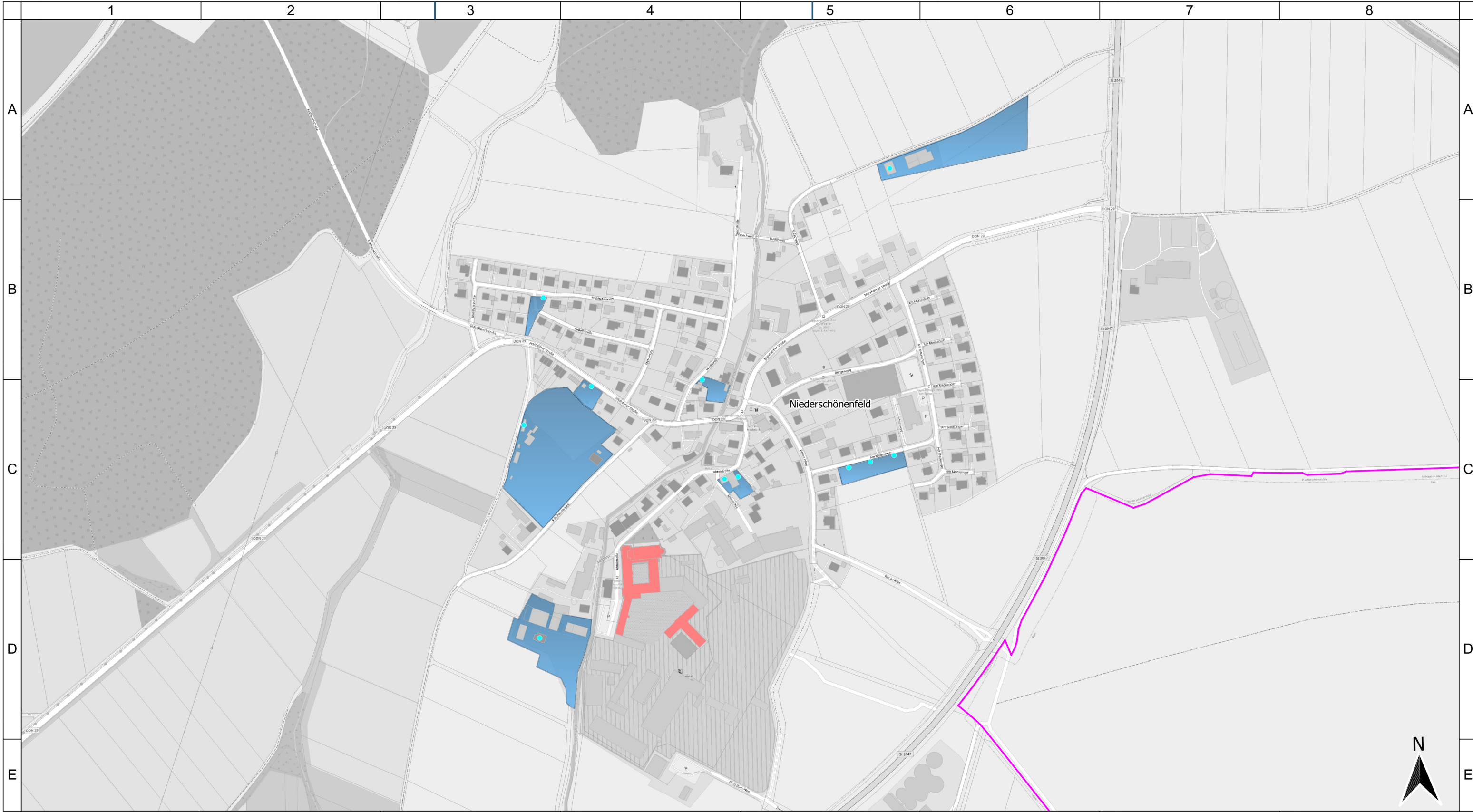
Alle Inhalte wurden mit größtmöglicher Sorgfalt und nach bestem Wissen und Gewissen erstellt. Die Informationen basieren auf den im Rahmen des Bayerischen Breitbandförderprogramms erstellten Planungsunterlagen zum Breitbandausbau in der o.g. Kommune/Stadt. Das Bayerische Breitbandzentrum übernimmt daher keinerlei Haftung für eventuelle Schäden oder Konsequenzen, die durch die direkte oder indirekte Nutzung der in diesem Dokument enthaltenen Informationen entstehen. Haftungsansprüche gegen das Breitbandzentrum, die durch die Nutzung der Inhalte bzw. durch die Nutzung fehlerhafter und unvollständiger Informationen verursacht wurden, sind grundsätzlich ausgeschlossen, sofern seitens des Breitbandzentrums kein nachweislich vorsätzliches oder grob fahrlässiges Verschulden vorliegt.
---



Geobasisdaten: © Bayerische Vermessungsverwaltung 2021

**Legende**  
**Ausbereiche und Technologien**  
 — Gemeindegrenze  
 endg. FTTB-EG  
**Anschlusspunkte**  
 △ gewerblich  
 ○ privat  
**Bandbreite**  
 mind. 200 Mbit/s symmetrisch  
 mind. 1 Gbit/s symmetrisch

Bearbeitet Leonhard 17.04.2024	von: Hecht	Maßstab: 7500 0 100 200 300 400 m	Blatt: 2
		Gemeinde Niederschönenfeld Endgültiges Erschließungsgebiet	
		Projekt: <b>NIEDERSCHÖNFELD</b> Typ: BbR Bayern	 Innovative Kommunikations- Technologien IK-T GmbH Margaretenstraße 15 93047 Regensburg



Geobasisdaten: © Bayerische Vermessungsverwaltung 2021

**Legende**

**Ausbaubereiche und Technologien**

- Gemeindegrenze
- endg. FTTB-EG

**Anschlusspunkte**

- △ gewerblich
- privat

**Bandbreite**

- mind. 200 Mbit/s symmetrisch
- mind. 1 Gbit/s symmetrisch

Bearbeitet Leonhard 17.04.2024	von: Hecht	Maßstab: 5000 0 60 120 180 240 m 	Blatt: 3
		Gemeinde Niederschönenfeld Endgültiges Erschließungsgebiet	
Projekt: <b>NIEDERSCHÖNENFELD</b> Typ: BbR Bayern		Innovative Kommunikations- Technologien IK-T GmbH Margaretenstraße 15 93047 Regensburg	

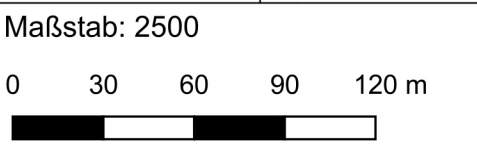


Geobasisdaten: © Bayerische Vermessungsverwaltung 2021

- Legende**  
**Ausbaubereiche und Technologien**  
 — Gemeindegrenze  
 ■ endg. FTTB-EG  
**Anschlusspunkte**  
 △ gewerblich  
 ○ privat  
**Bandbreite**  
 ■ mind. 200 Mbit/s symmetrisch  
 ■ mind. 1 Gbit/s symmetrisch

Bearbeitet  
 Leonhard  
 17.04.2024

von:  
 Hecht



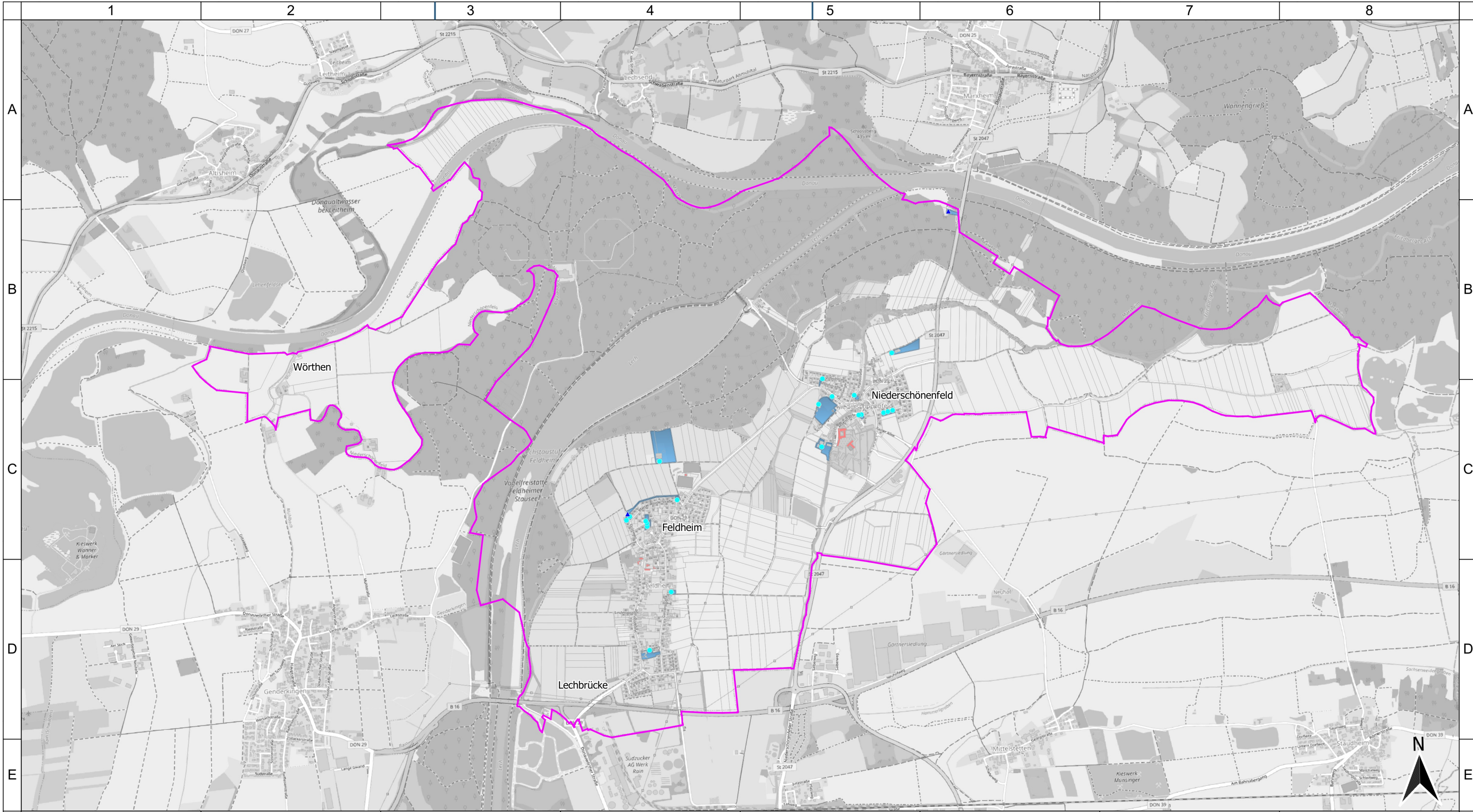
Blatt: 4



Gemeinde Niederschönenfeld  
 Endgültiges Erschließungsgebiet

Projekt:  
 NIEDERSCHÖNENFELD  
 Typ: BbR Bayern

IK-T GmbH  
 Margaretenstraße 15  
 93047 Regensburg



Geobasisdaten: © Bayerische Vermessungsverwaltung 2021

- Legende**
- Ausbaubereiche und Technologien**
- Gemeindegrenze
  - endg. FTTB-EG
- Anschlusspunkte**
- △ gewerblich
  - privat
- Bandbreite**
- mind. 200 Mbit/s symmetrisch
  - mind. 1 Gbit/s symmetrisch

Bearbeitet  
Leonhard  
17.04.2024

von:  
Hecht

Maßstab: 25000  
0 300 600 900 1.200 m

Blatt: 1



Gemeinde Niederschönenfeld  
Endgültiges Erschließungsgebiet

Projekt:  
NIEDERSCHÖNENFELD  
Typ: BbR Bayern

**IK-T** Innovative  
Kommunikations-  
Technologien  
IK-T GmbH  
Margaretenstraße 15  
93047 Regensburg