

Name der Kommune (Gemeinde/Stadt)	Emmering, Lkr. Ebersberg
Amtlicher Gemeindeschlüssel (AGS)	09175136
Landkreis	Ebersberg
Regierungsbezirk	Oberbayern

Fördersteckbrief BayGibitR

Name Erschließungsgebiet:	Gemeinde Emmering (EG 1 - EG 11)
Ausbauender Netzbetreiber:	Leonet GmbH
Handelsregisternummer des Netzbetreibers	AG Deggendorf, HRB 5810

Folgende Felder sind nur bei Einteilung des Erschließungsgebiets in mehrere Lose auszufüllen:

Name Los 1:	
Ausbauender Netzbetreiber 1:	
Handelsregisternummer des Netzbetreibers 1:	
Name Los 2:	
Ausbauender Netzbetreiber 2:	
Handelsregisternummer des Netzbetreibers 2:	
Name Los 3:	
Ausbauender Netzbetreiber 3:	
Handelsregisternummer des Netzbetreibers 3:	
Name Los 4:	
Ausbauender Netzbetreiber 4:	
Handelsregisternummer des Netzbetreibers 4:	
Name Los 5:	
Ausbauender Netzbetreiber 5:	
Handelsregisternummer des Netzbetreibers 5:	

Datum 02.09.2024

Dokumentation der Infrastruktur gemäß Ziffer 13.2 der BayGibitR

1. Allgemeine Informationen zu dem Erschließungsgebiet / zu den Losen

Interkommunale Zusammenarbeit	Nein		
falls ja: beteiligte Kommune(n)	Name	AGS	
Allgemeine Projektbeschreibung (Stichpunktartige Beschreibung der wesentlichen technischen Ausbaumaßnahmen in den EG/Losen)	Planung, Errichtung und Betrieb eines gigabitfähigen Glasfaser-Netzes in den Erschließungsgebieten der Gemeinde Emmering: EG 1 Herrnholz, EG 2 Höheneich, EG 3 Hirschbichl, EG 4 Mühlbichl EG 5 Wollmannsberg, EG 6 Emmering, EG 7 Mittermühle EG 8 Schalldorf, EG 9 Anger, EG 10 Haus und EG 11 Hofberg		

Datum des Vertragsabschlusses (Kooperationsvertrag mit dem (jeweiligen) Netzbetreiber)	08.08.2024		(Tag.Monat.Jahr)
Geplante Anzahl versorgbarer Grundstücks- / Hausanschlüsse gesamt (s. Hinweisdokument Fördersteckbrief)	Download mind.	Upload mind.	(Anzahl)
	200 (Mbit/s)	200 (Mbit/s)	287
	1000 (Mbit/s)	1000 (Mbit/s)	38
- davon geplante Anzahl mit FTTB/H erschlossener Hausanschlüsse			314
Geplanter Abschluss der Ausbaumaßnahme(n) (laut Netzbetreiber)	08.2027		(Monat.Jahr)

2. Technische Informationen zu dem Erschließungsgebiet / zu den Losen

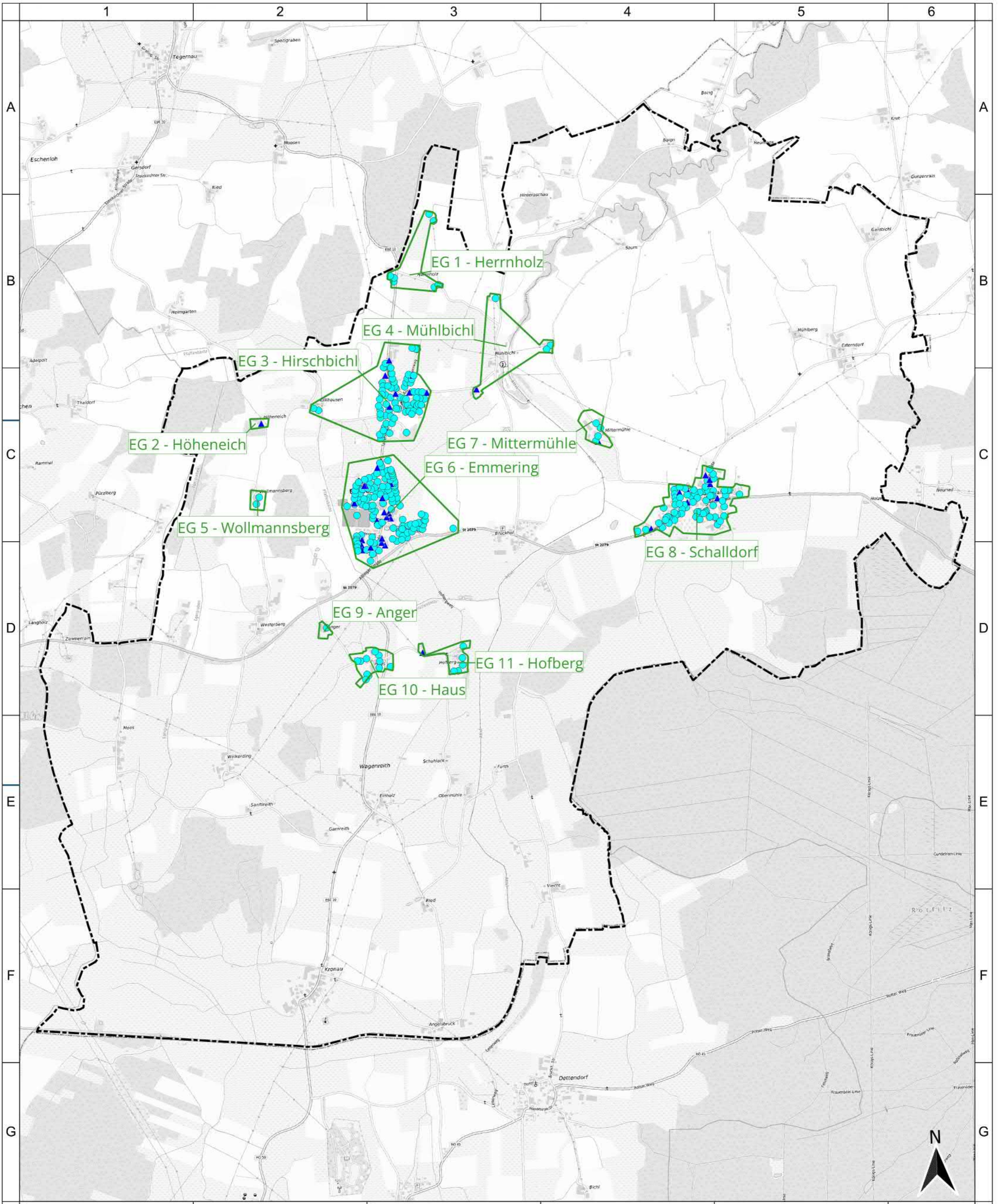
Art(en) des Ausbaus			
Angabe der in Aussicht gestellten Zugangsvarianten nach Nr. 13.2 BayGibitR i.V.m. Nr. 5.3 und Nr. 7.2 BayGibitR nach ABl. EU 2013/C 25/01 (bitte bestätigen Sie nur die Zugangsvarianten passend zur Art des von Ihnen gewählten Ausbaus)	FTTB	Bestätigung	
	<i>Zugang zu Leerrohren</i>	Ja	
	<i>Zugang zu unbeschalteten Glasfaserleitungen</i>	Ja	
	<i>entbündelter Zugang zum Teilnehmeranschluss</i>	Ja	
	<i>Bitstromzugang</i>	Ja	
	ggf. zusätzlich bei sonstiger Infrastruktur		
Werden Leerrohre verlegt, so müssen diese groß genug sein, um Platz für mehrere (mindestens drei) Kabelnetze sowie für Point-to-Multipoint- und Point-to-Point-Lösungen zu bieten.	<i>gemeinsame Nutzung der physischen Masten</i>		
	<i>Zugang zu Backhaulnetzen</i>		
	Bestätigung zur Dimensionierung der Leerrohre		
Falls ein nicht regulierter Anbieter den Zuschlag erhalten hat und die Preise der Zugangsvarianten (Vorleistungsprodukte) bekannt sind, geben Sie diese bitte hier ein:	<i>Leerrohre bieten ausreichend Platz</i>	Ja	
	Name des Produkts	Preis in €	
Daten der geplanten Infrastruktur	Tiefbau unversiegelt	8.939	(Meter)
	Tiefbau versiegelt	8.939	(Meter)
	Oberirdische Leitungsverläufe	0	(Meter)
	Masten	0	(Anzahl)
	Leerrohr	29.613	(Meter)
	Glasfaser	71.709	(Meter)
	Haupteinspeisepunkte (POP)	2	(Anzahl)
	Muffen / Schächte / MFG	11	(Anzahl)
Grundstücks- / Hausanschlüsse	325	(Anzahl)	

3. Grafische Darstellung des Erschließungsgebiets, Bestätigungen

Eine Darstellung des Erschließungsgebiets / der Lose wurde, entsprechend den Anforderungen des Hinweisdokuments, zusammen mit diesem Fördersteckbrief an das Bayerische Breitbandzentrum als PDF übersandt und befindet sich im Anhang.	Ja
---	----

4. Abschließender Hinweis

Alle Inhalte wurden mit größtmöglicher Sorgfalt und nach bestem Wissen und Gewissen erstellt. Die Informationen basieren auf den im Rahmen des Bayerischen Breitbandförderprogramms erstellten Planungsunterlagen zum Breitbandausbau in der o.g. Kommune/Stadt. Das Bayerische Breitbandzentrum übernimmt daher keinerlei Haftung für eventuelle Schäden oder Konsequenzen, die durch die direkte oder indirekte Nutzung der in diesem Dokument enthaltenen Informationen entstehen. Haftungsansprüche gegen das Breitbandzentrum, die durch die Nutzung der Inhalte bzw. durch die Nutzung fehlerhafter und unvollständiger Informationen verursacht wurden, sind grundsätzlich ausgeschlossen, sofern seitens des Breitbandzentrums kein nachweislich vorsätzliches oder grob fahrlässiges Verschulden vorliegt.

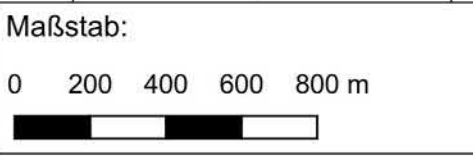


Geobasisdaten:
© Bayerische Vermessungsverwaltung 2023

- Legende**
- geförderte Bandbreite
 - mind. 200 Mbit/s symmetrisch
 - ▲ mind. 1 Gbit/s symmetrisch
 - Nutzung
 - △ gewerblich
 - privat
 - EG Erschließungsgebiet
 - Gemeindegrenze

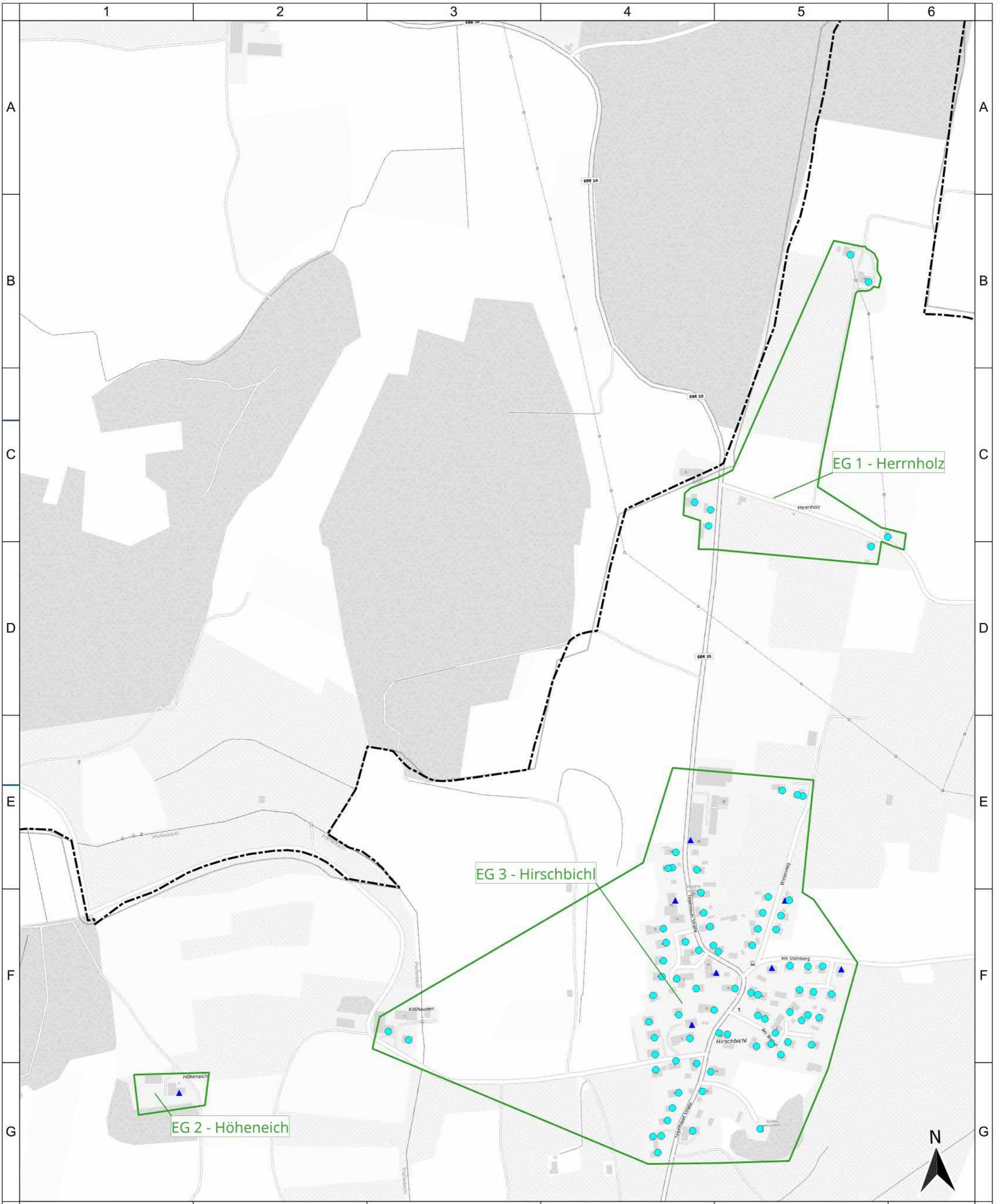


Projekt:
EMMERING1BB07
Typ:
BayGibitR



Blatt: 1

Gemeinde Emmering
Fördersteckbrief
Übersicht
Stand: 16.07.2024

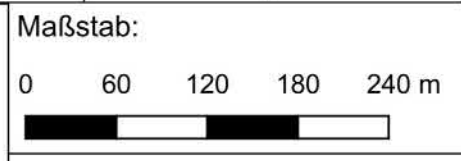


Geobasisdaten:
© Bayerische Vermessungsverwaltung 2023

- Legende**
- geforderte Bandbreite
- mind. 200 Mbit/s symmetrisch
 - ▲ mind. 1 Gbit/s symmetrisch
- Nutzung
- △ gewerblich
 - privat
 - Erschließungsgebiet
 - Gemeindegrenze

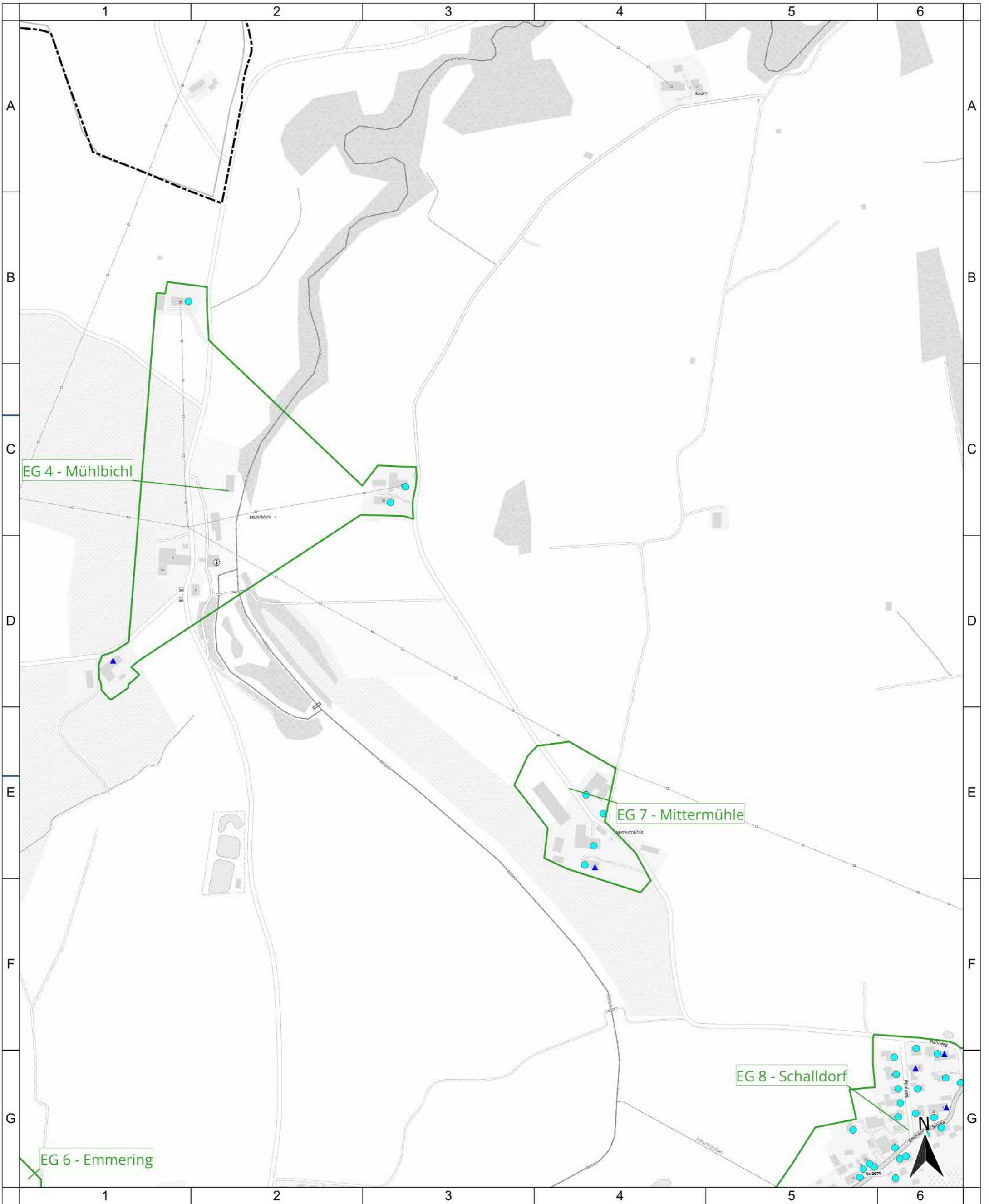


Projekt:
EMMERING1BB07
Typ:
BayGibitR



Blatt: 1

Gemeinde Emmering
Fördersteckbrief
Detailkarte - Blatt 1
Stand: 16.07.2024

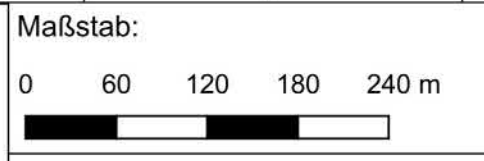


Geobasisdaten:
© Bayerische Vermessungsverwaltung 2023

- Legende**
- geforderte Bandbreite
- mind. 200 Mbit/s symmetrisch
 - ▲ mind. 1 Gbit/s symmetrisch
- Nutzung
- △ gewerblich
 - privat
 - Erschließungsgebiet
 - Gemeindegrenze

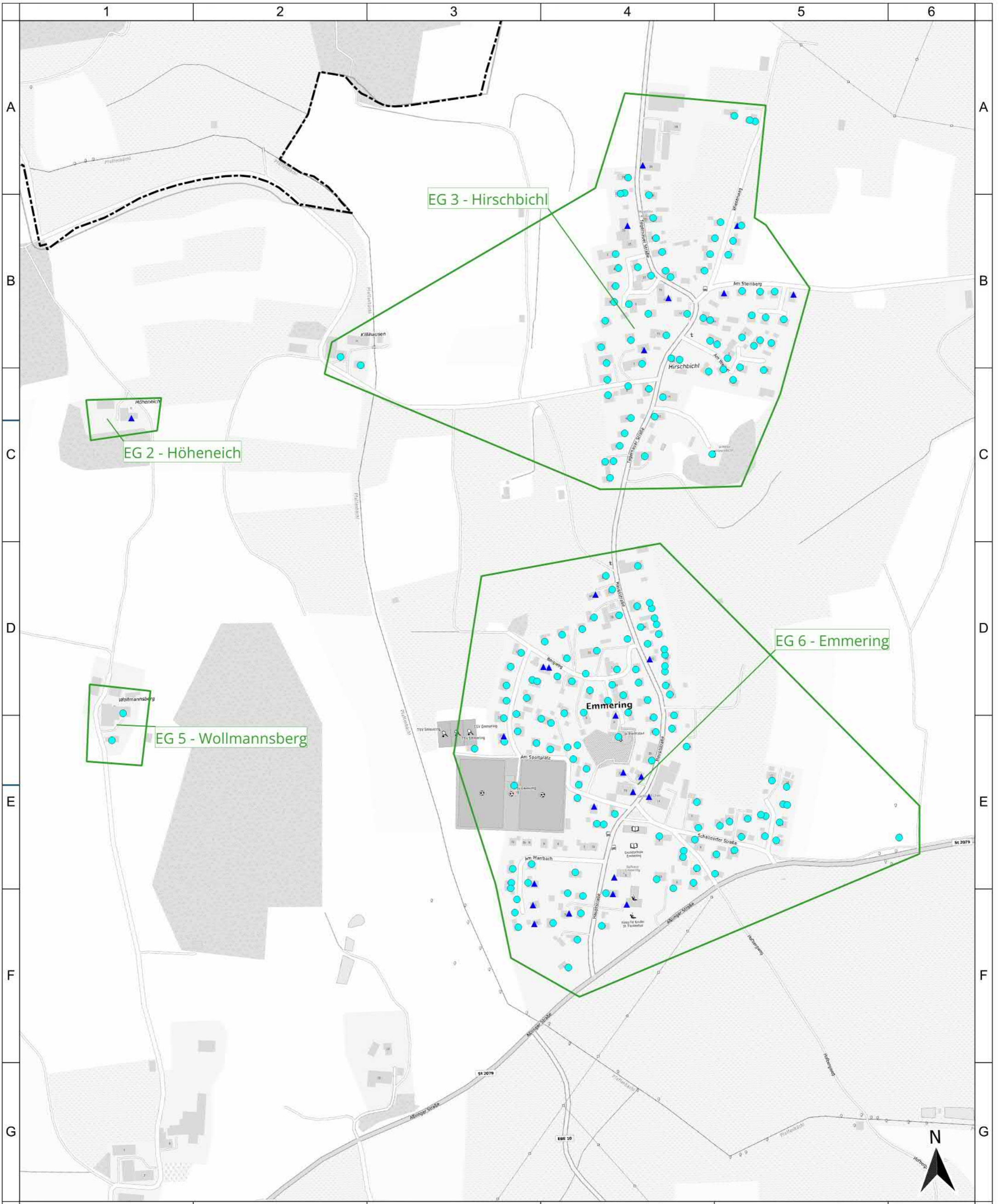


Projekt:
EMMERING1BB07
Typ:
BayGibitR



Blatt: 1

Gemeinde Emmering
Fördersteckbrief
Detailkarte - Blatt 2
Stand: 16.07.2024

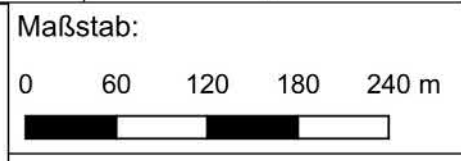


Geobasisdaten:
© Bayerische Vermessungsverwaltung 2023

- Legende**
- geforderte Bandbreite
 - mind. 200 Mbit/s symmetrisch
 - ▲ mind. 1 Gbit/s symmetrisch
 - Nutzung
 - △ gewerblich
 - privat
 - Erschließungsgebiet
 - Gemeindegrenze

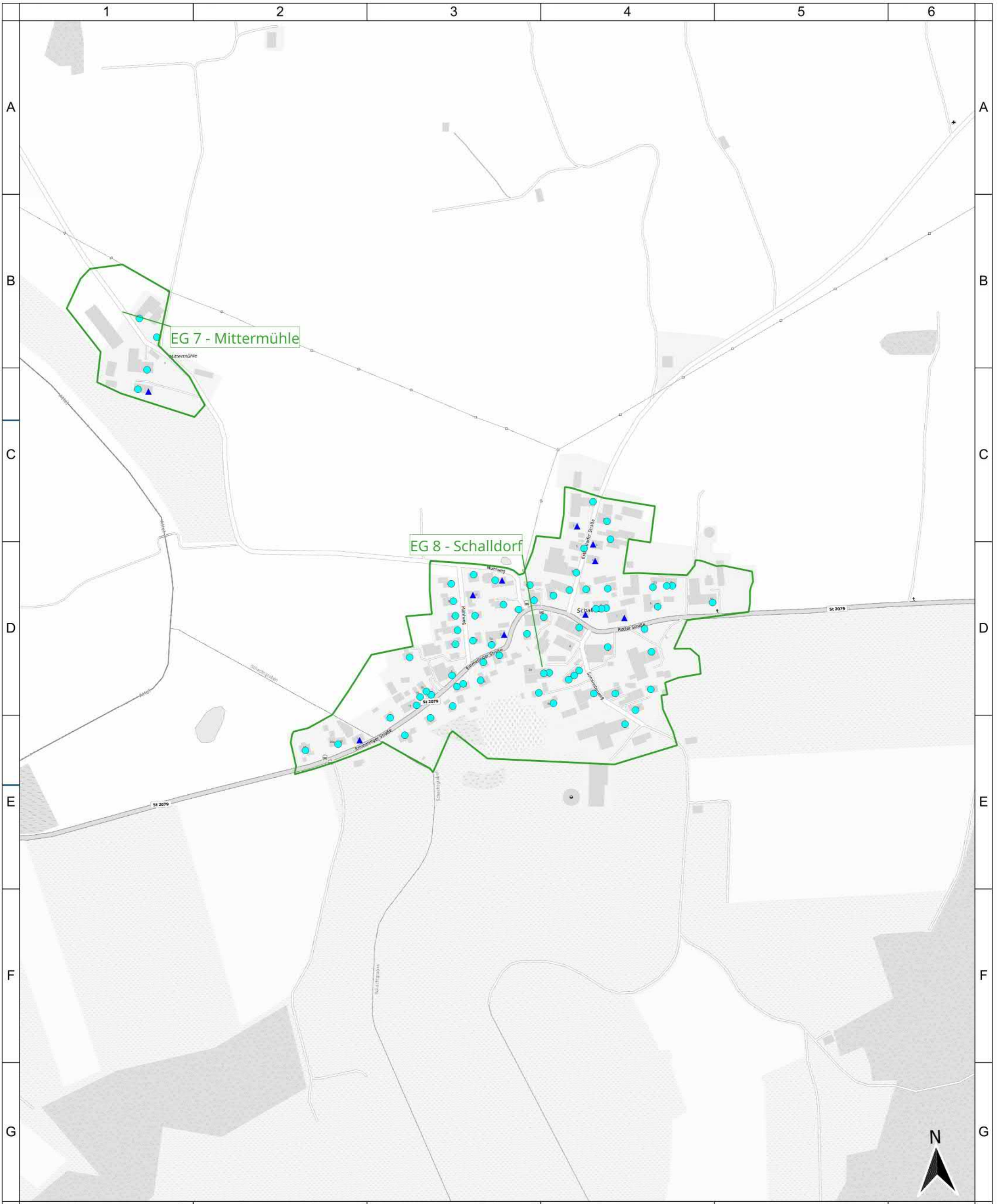


Projekt:
EMMERING1BB07
Typ:
BayGibitR



Blatt: 1

Gemeinde Emmering
Fördersteckbrief
Detailkarte - Blatt 3
Stand: 16.07.2024

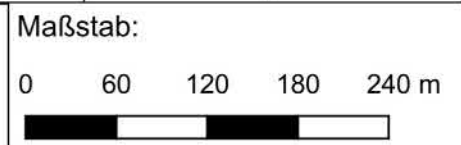


Geobasisdaten:
© Bayerische Vermessungsverwaltung 2023

- Legende**
- geforderte Bandbreite
 - mind. 200 Mbit/s symmetrisch
 - ▲ mind. 1 Gbit/s symmetrisch
 - Nutzung
 - △ gewerblich
 - privat
 - Erschließungsgebiet
 - - - Gemeindegrenze

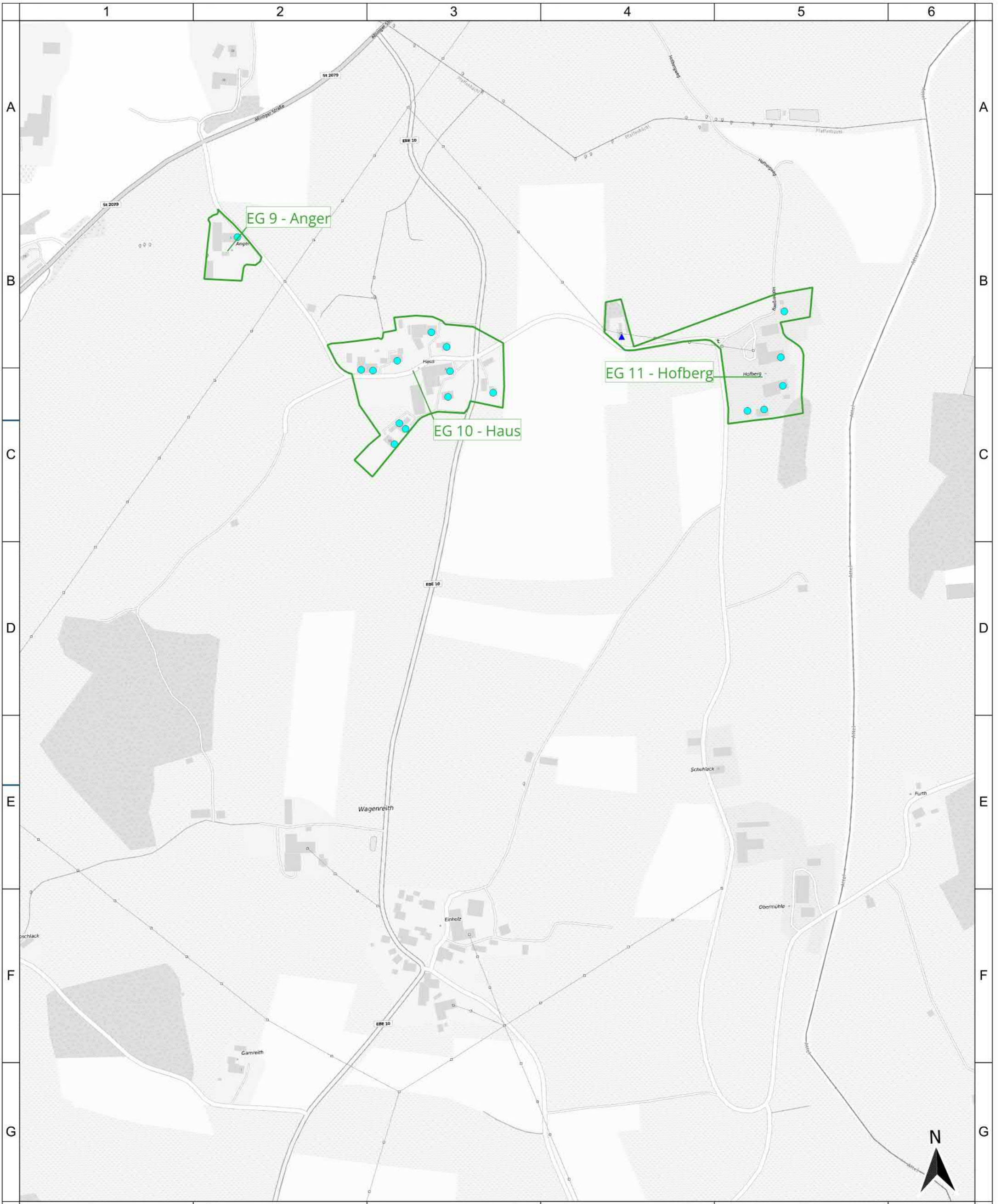


Projekt:
EMMERING1BB07
Typ:
BayGibitR



Blatt: 1

Gemeinde Emmering
Fördersteckbrief
Detailkarte - Blatt 4
Stand: 16.07.2024

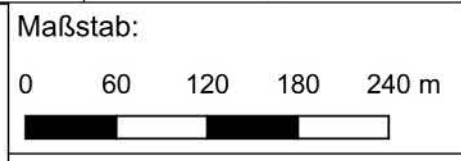


Geobasisdaten:
© Bayerische Vermessungsverwaltung 2023

- Legende**
- geforderte Bandbreite
 - mind. 200 Mbit/s symmetrisch
 - ▲ mind. 1 Gbit/s symmetrisch
 - Nutzung
 - △ gewerblich
 - privat
 - Erschließungsgebiet
 - Gemeindegrenze



Projekt:
EMMERING1BB07
Typ:
BayGibitR



Blatt: 1

Gemeinde Emmering
Fördersteckbrief
Detailkarte - Blatt 5
Stand: 16.07.2024