

Name der Kommune (Gemeinde/Stadt)	Engelsberg, Lkr. Traunstein
Amtlicher Gemeindeschlüssel (AGS)	09189115
Landkreis	Traunstein
Regierungsbezirk	Oberbayern

### Fördersteckbrief BayGibitR

Name Erschließungsgebiet:	EG 1 Eiting, EG 2 Lindach, EG 3 Oberau und EG 4 Unterau
Ausbauender Netzbetreiber:	Telekom Deutschland GmbH
Handelsregisternummer des Netzbetreibers	AG Bonn, HRB 5919

**Folgende Felder sind nur bei Einteilung des Erschließungsgebiets in mehrere Lose auszufüllen:**

Name Los 1:	
Ausbauender Netzbetreiber 1:	
Handelsregisternummer des Netzbetreibers 1:	
Name Los 2:	
Ausbauender Netzbetreiber 2:	
Handelsregisternummer des Netzbetreibers 2:	
Name Los 3:	
Ausbauender Netzbetreiber 3:	
Handelsregisternummer des Netzbetreibers 3:	
Name Los 4:	
Ausbauender Netzbetreiber 4:	
Handelsregisternummer des Netzbetreibers 4:	
Name Los 5:	
Ausbauender Netzbetreiber 5:	
Handelsregisternummer des Netzbetreibers 5:	

**Datum** 10.09.2024

Dokumentation der Infrastruktur gemäß Ziffer 13.2 der BayGibitR

1. Allgemeine Informationen zu dem Erschließungsgebiet / zu den Losen

Interkommunale Zusammenarbeit	Nein	
falls ja: beteiligte Kommune(n)	Name	AGS
Allgemeine Projektbeschreibung (Stichpunktartige Beschreibung der wesentlichen technischen Ausbaumaßnahmen in den EG/Losen)	Planung, Errichtung und Betrieb eines gigabitfähigen Glasfaser-Netzes in den Erschließungsgebieten EG 1 (Eiting), EG 2 (Lindach), EG 3 (Oberau) und EG 4 (Unterau)	

Datum des Vertragsabschlusses (Kooperationsvertrag mit dem (jeweiligen) Netzbetreiber)	20.08.2024		(Tag.Monat.Jahr)
Geplante Anzahl versorgbarer Grundstücks- / Hausanschlüsse gesamt (s. Hinweisdokument Fördersteckbrief)	Download mind.	Upload mind.	(Anzahl)
	200 (Mbit/s)	200 (Mbit/s)	28
	1000 (Mbit/s)	1000 (Mbit/s)	5
	(Mbit/s)	(Mbit/s)	
- davon geplante Anzahl mit FTTB/H erschlossener Hausanschlüsse			27
Geplanter Abschluss der Ausbaumaßnahme(n) (laut Netzbetreiber)	08.2027		(Monat.Jahr)

## 2. Technische Informationen zu dem Erschließungsgebiet / zu den Losen

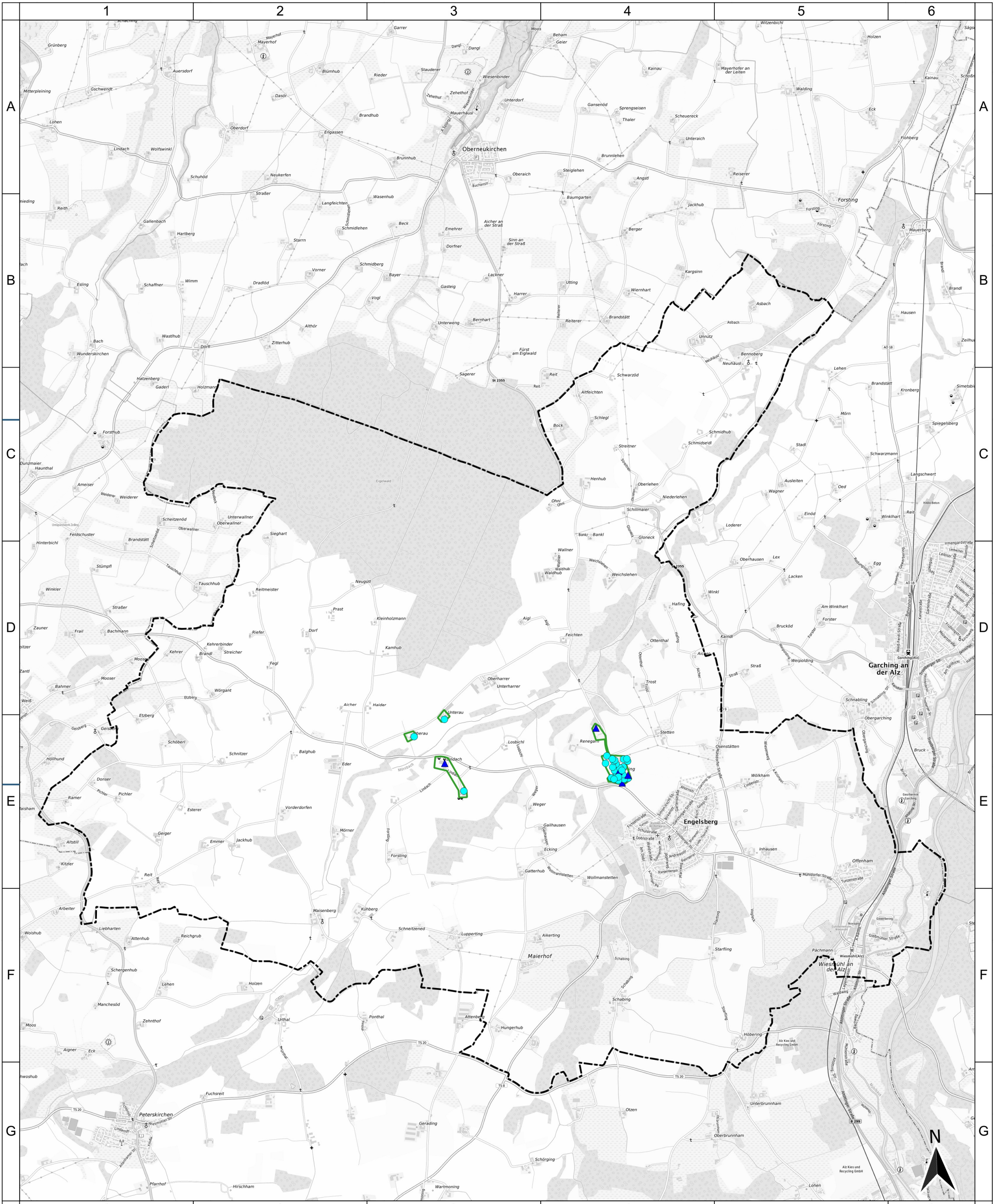
Art(en) des Ausbaus			
Angabe der in Aussicht gestellten Zugangsvarianten nach Nr. 13.2 BayGibitR i.V.m. Nr. 5.3 und Nr. 7.2 BayGibitR nach ABl. EU 2013/C 25/01 (bitte bestätigen Sie nur die Zugangsvarianten passend zur Art des von Ihnen gewählten Ausbaus)	<b>FTTB</b>	<b>Bestätigung</b>	
	Zugang zu Leerrohren	Ja	
	Zugang zu unbeschalteten Glasfaserleitungen	Ja	
	entbündelter Zugang zum Teilnehmeranschluss	Ja	
	Bitstromzugang	Ja	
	<b>ggf. zusätzlich bei sonstiger Infrastruktur</b>		
Werden Leerrohre verlegt, so müssen diese groß genug sein, um Platz für mehrere (mindestens drei) Kabelnetze sowie für Point-to-Multipoint- und Point-to-Point-Lösungen zu bieten.	<b>Bestätigung zur Dimensionierung der Leerrohre</b>		
	Leerrohre bieten ausreichend Platz	Ja	
Falls ein nicht regulierter Anbieter den Zuschlag erhalten hat und die Preise der Zugangsvarianten (Vorleistungsprodukte) bekannt sind, geben Sie diese bitte hier ein:	Name des Produkts	Preis in €	
Daten der geplanten Infrastruktur	Tiefbau unversiegelt	2.207	(Meter)
	Tiefbau versiegelt	754	(Meter)
	Oberirdische Leitungsverläufe	0	(Meter)
	Masten	0	(Anzahl)
	Leerrohr	4.077	(Meter)
	Glasfaser	5.272	(Meter)
	Haupteinspeisepunkte (POP)	1	(Anzahl)
	Muffen / Schächte / MFG	1	(Anzahl)
Grundstücks- / Hausanschlüsse	33	(Anzahl)	

## 3. Grafische Darstellung des Erschließungsgebiets, Bestätigungen

Eine Darstellung des Erschließungsgebiets / der Lose wurde, entsprechend den Anforderungen des Hinweisdokuments, zusammen mit diesem Fördersteckbrief an das Bayerische Breitbandzentrum als PDF übersandt und befindet sich im Anhang.	Ja
---	----

## 4. Abschließender Hinweis

Alle Inhalte wurden mit größtmöglicher Sorgfalt und nach bestem Wissen und Gewissen erstellt. Die Informationen basieren auf den im Rahmen des Bayerischen Breitbandförderprogramms erstellten Planungsunterlagen zum Breitbandausbau in der o.g. Kommune/Stadt. Das Bayerische Breitbandzentrum übernimmt daher keinerlei Haftung für eventuelle Schäden oder Konsequenzen, die durch die direkte oder indirekte Nutzung der in diesem Dokument enthaltenen Informationen entstehen. Haftungsansprüche gegen das Breitbandzentrum, die durch die Nutzung der Inhalte bzw. durch die Nutzung fehlerhafter und unvollständiger Informationen verursacht wurden, sind grundsätzlich ausgeschlossen, sofern seitens des Breitbandzentrums kein nachweislich vorsätzliches oder grob fahrlässiges Verschulden vorliegt.
---



Geobasisdaten:  
 © Bayerische Vermessungsverwaltung 2024  
 © Bundesamt für Kartographie und Geodäsie 2024  
 Nutzungsbedingungen  
[http://sg.geodatenzentrum.de/web\\_public/nutzungsbedingungen.pdf](http://sg.geodatenzentrum.de/web_public/nutzungsbedingungen.pdf)  
 © OSM OpenStreetMap 2024

- Legende**
- geförderte Bandbreite [33]
  - mind. 200 Mbit/s symmetrisch [28]
  - ▲ mind. 1 Gbit/s symmetrisch [5]
  - Nutzung**
  - △ gewerblich
  - privat
  - Erschließungsgebiet
  - Gemeindegrenze

Stand: 16.07.2024



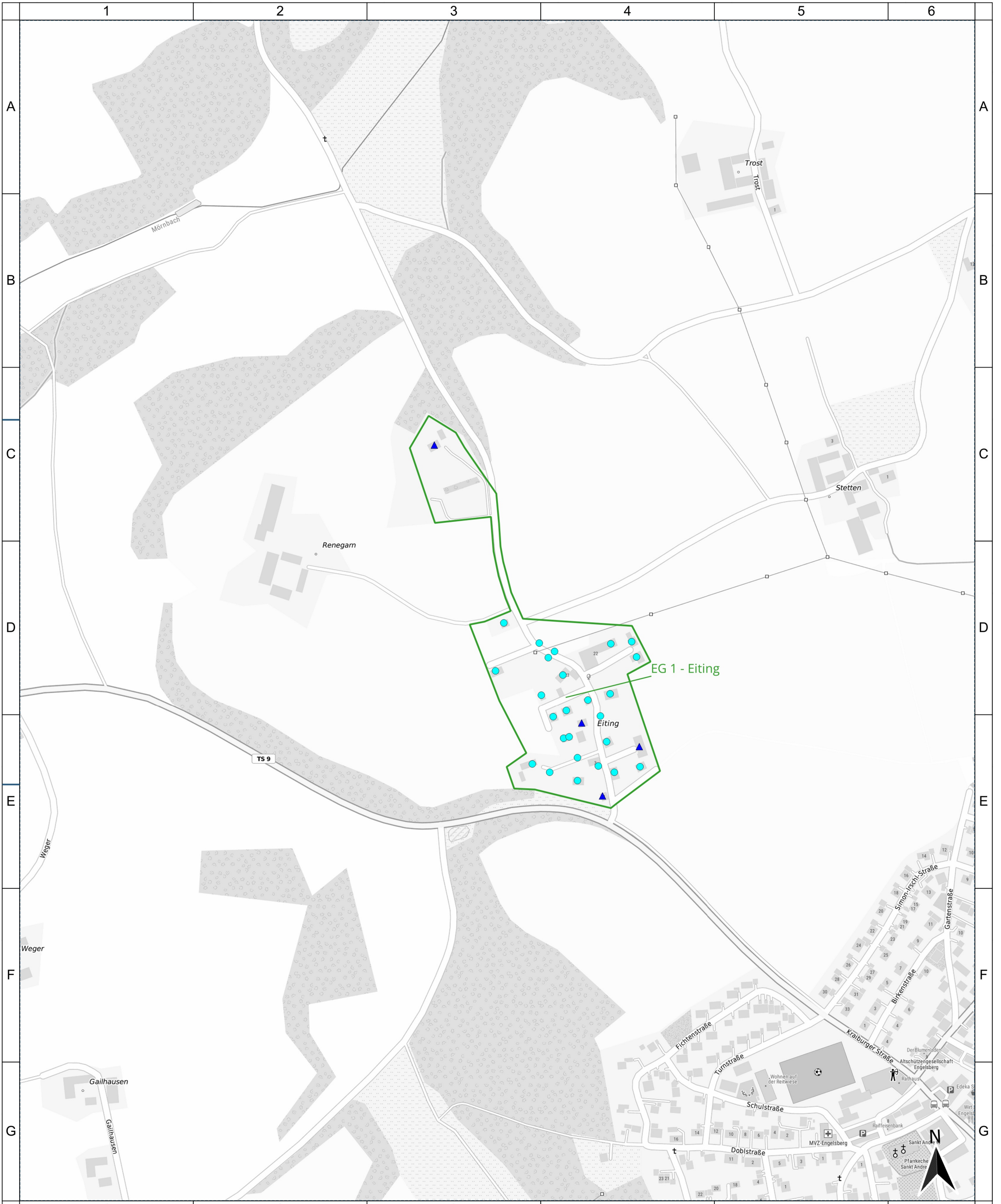
Projekt:  
 ENGELSBERG1BB05  
 Typ:  
 BayGibitR



Blatt: 1

**Gemeinde Engelsberg**  
**Fördersteckbrief**  
**Übersicht**





Geobasisdaten:  
 © Bayerische Vermessungsverwaltung 2024  
 © Bundesamt für Kartographie und Geodäsie 2024  
 Nutzungsbedingungen  
[http://sg.geodatenzentrum.de/web\\_public/nutzungsbedingungen.pdf](http://sg.geodatenzentrum.de/web_public/nutzungsbedingungen.pdf)  
 © OSM OpenStreetMap 2024

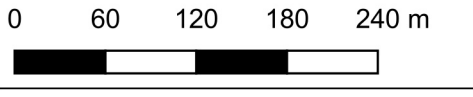
- Legende**
- geforderte Bandbreite
- mind. 200 Mbit/s symmetrisch
  - ▲ mind. 1 Gbit/s symmetrisch
- Nutzung
- △ gewerblich
  - privat
- EG 1 - Eiting
- Erschließungsgebiet
  - Gemeindegrenze

Stand: 16.07.2024



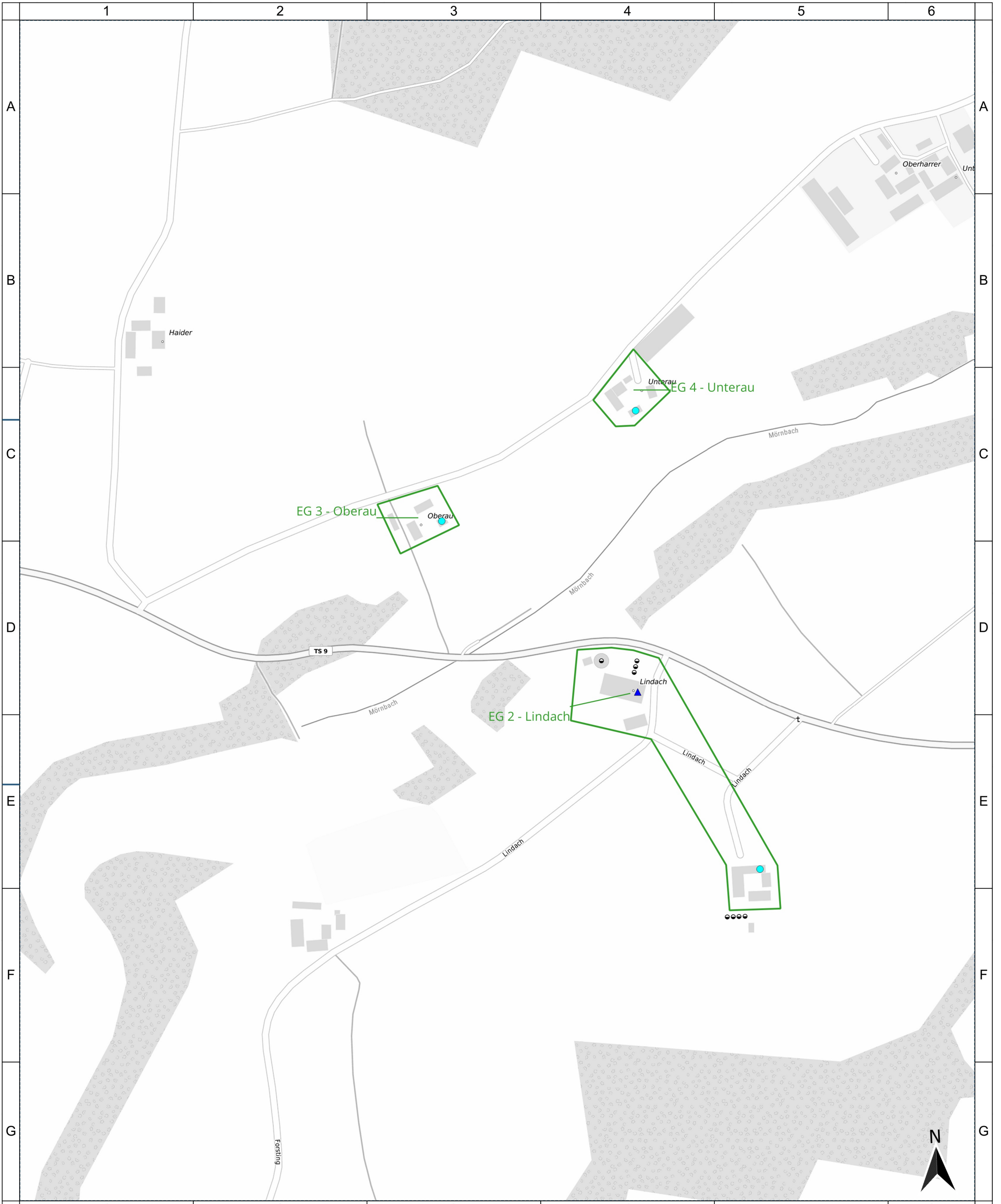
Projekt:  
 ENGELSBURG1BB05  
 Typ:  
 BayGibitR

Maßstab:



Blatt: 1

**Gemeinde Engelsberg**  
**Fördersteckbrief**  
**Detailkarte 1**



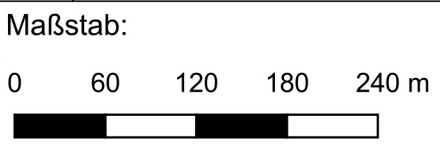
Geobasisdaten:  
 © Bayerische Vermessungsverwaltung 2024  
 © Bundesamt für Kartographie und Geodäsie 2024  
 Nutzungsbedingungen  
[http://sg.geodatenzentrum.de/web\\_public/nutzungsbedingungen.pdf](http://sg.geodatenzentrum.de/web_public/nutzungsbedingungen.pdf)  
 © OSM OpenStreetMap 2024

- Legende**
- geforderte Bandbreite
- mind. 200 Mbit/s symmetrisch
  - ▲ mind. 1 Gbit/s symmetrisch
- Nutzung
- △ gewerblich
  - privat
- Erschließungsgebiet
- Gemeindegrenze

Stand: 16.07.2024



Projekt:  
 ENGELSBURG1BB05  
 Typ:  
 BayGibitR



Blatt: 1

**Gemeinde Engelsberg  
 Fördersteckbrief  
 Detailkarte 2**