

Name der Kommune (Gemeinde/Stadt)	Mehring, Lkr. Altötting
Amtlicher Gemeindeschlüssel (AGS)	09171124
Landkreis	Altötting
Regierungsbezirk	Oberbayern

Fördersteckbrief BayGibitR

Name Erschließungsgebiet:	ausgewählte Ortsteile/Erschließungsgebiete im Gemeindegebiet Mehring
Ausbauender Netzbetreiber:	Anschlusswerk GmbH
Handelsregisternummer des Netzbetreibers	AG Traunstein HRB 24077

Folgende Felder sind nur bei Einteilung des Erschließungsgebiets in mehrere Lose auszufüllen:

Name Los 1:	
Ausbauender Netzbetreiber 1:	
Handelsregisternummer des Netzbetreibers 1:	
Name Los 2:	
Ausbauender Netzbetreiber 2:	
Handelsregisternummer des Netzbetreibers 2:	
Name Los 3:	
Ausbauender Netzbetreiber 3:	
Handelsregisternummer des Netzbetreibers 3:	
Name Los 4:	
Ausbauender Netzbetreiber 4:	
Handelsregisternummer des Netzbetreibers 4:	
Name Los 5:	
Ausbauender Netzbetreiber 5:	
Handelsregisternummer des Netzbetreibers 5:	

Datum 30.10.2024

Dokumentation der Infrastruktur gemäß Ziffer 13.2 der BayGibitR

1. Allgemeine Informationen zu dem Erschließungsgebiet / zu den Losen

Interkommunale Zusammenarbeit	Nein	
falls ja: beteiligte Kommune(n)	Name	AGS
Allgemeine Projektbeschreibung (Stichpunktartige Beschreibung der wesentlichen technischen Ausbaumaßnahmen in den EG/Losen)	Planung, Errichtung und Betrieb eines gigabitfähigen Glasfaser-Netzes in ausgewählten Ortsteilen und Erschließungsgebieten der Gemeinde Mehring.	

Datum des Vertragsabschlusses (Kooperationsvertrag mit dem (jeweiligen) Netzbetreiber)	25.10.2024		(Tag.Monat.Jahr)
Geplante Anzahl versorgbarer Grundstücks- / Hausanschlüsse gesamt (s. Hinweisdokument Fördersteckbrief)	Download mind.	Upload mind.	(Anzahl)
	200 (Mbit/s)	200 (Mbit/s)	142
	1000 (Mbit/s)	1000 (Mbit/s)	41
	(Mbit/s)	(Mbit/s)	
- davon geplante Anzahl mit FTTB/H erschlossener Hausanschlüsse			178
Geplanter Abschluss der Ausbaumaßnahme(n) (laut Netzbetreiber)	10.2025		(Monat.Jahr)

2. Technische Informationen zu dem Erschließungsgebiet / zu den Losen

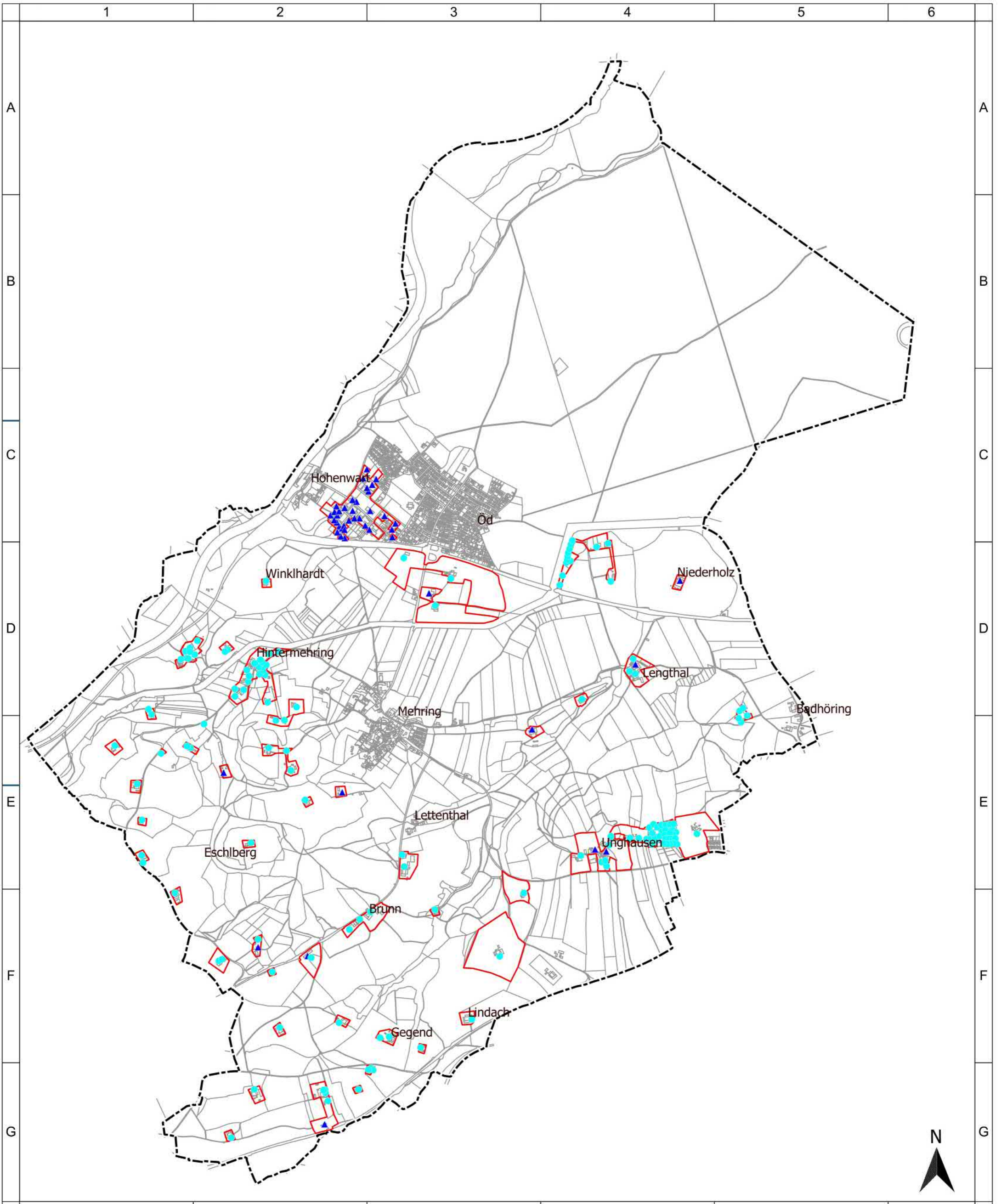
Art(en) des Ausbaus			
Angabe der in Aussicht gestellten Zugangsvarianten nach Nr. 13.2 BayGibitR i.V.m. Nr. 5.3 und Nr. 7.2 BayGibitR nach ABl. EU 2013/C 25/01 (bitte bestätigen Sie nur die Zugangsvarianten passend zur Art des von Ihnen gewählten Ausbaus)	FTTB	Bestätigung	
	Zugang zu Leerrohren	Ja	
	Zugang zu unbeschalteten Glasfaserleitungen	Ja	
	entbündelter Zugang zum Teilnehmeranschluss	Ja	
	Bitstromzugang	Ja	
	ggf. zusätzlich bei sonstiger Infrastruktur		
gemeinsame Nutzung der physischen Masten			
Zugang zu Backhaulnetzen			
Werden Leerrohre verlegt, so müssen diese groß genug sein, um Platz für mehrere (mindestens drei) Kabelnetze sowie für Point-to-Multipoint- und Point-to-Point-Lösungen zu bieten.	Bestätigung zur Dimensionierung der Leerrohre		
	Leerrohre bieten ausreichend Platz	Ja	
Falls ein nicht regulierter Anbieter den Zuschlag erhalten hat und die Preise der Zugangsvarianten (Vorleistungsprodukte) bekannt sind, geben Sie diese bitte hier ein:	Name des Produkts	Preis in €	
Daten der geplanten Infrastruktur	Tiefbau unversiegelt	20.316	(Meter)
	Tiefbau versiegelt	7.168	(Meter)
	Oberirdische Leitungsverläufe	0	(Meter)
	Masten	0	(Anzahl)
	Leerrohr	52.159	(Meter)
	Glasfaser	96.885	(Meter)
	Haupteinspeisepunkte (POP)	1	(Anzahl)
	Muffen / Schächte / MFG	17	(Anzahl)
Grundstücks- / Hausanschlüsse	183	(Anzahl)	

3. Grafische Darstellung des Erschließungsgebiets, Bestätigungen

Eine Darstellung des Erschließungsgebiets / der Lose wurde, entsprechend den Anforderungen des Hinweisdokuments, zusammen mit diesem Fördersteckbrief an das Bayerische Breitbandzentrum als PDF übersand und befindet sich im Anhang.	Ja
Ein Abdruck des unterzeichneten Kooperationsvertrages/Pachtvertrages wird/wurde der Bundesnetzagentur in elektronischer Form an breitbandbeihilfen@bnetza.de vorgelegt.	

4. Abschließender Hinweis

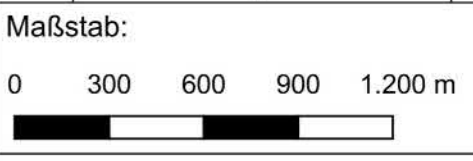
Alle Inhalte wurden mit größtmöglicher Sorgfalt und nach bestem Wissen und Gewissen erstellt. Die Informationen basieren auf den im Rahmen des Bayerischen Breitbandförderprogramms erstellten Planungsunterlagen zum Breitbandausbau in der o.g. Kommune/Stadt. Das Bayerische Breitbandzentrum übernimmt daher keinerlei Haftung für eventuelle Schäden oder Konsequenzen, die durch die direkte oder indirekte Nutzung der in diesem Dokument enthaltenen Informationen entstehen. Haftungsansprüche gegen das Breitbandzentrum, die durch die Nutzung der Inhalte bzw. durch die Nutzung fehlerhafter und unvollständiger Informationen verursacht wurden, sind grundsätzlich ausgeschlossen, sofern seitens des Breitbandzentrums kein nachweislich vorsätzliches oder grob fahrlässiges Verschulden vorliegt.



Geobasisdaten:
 © Bayerische Vermessungsverwaltung 2024
 © Bundesamt für Kartographie und Geodäsie 2024
 Nutzungsbedingungen
http://sg.geodatenzentrum.de/web_public/nutzungsbedingungen.pdf
 © OSM OpenStreetMap 2024

- Legende**
- Adresspunkte
- mind. 200 Mbit/s symmetrisch
 - ▲ mind. 1 Gbit/s symmetrisch
- Nutzung
- △ gewerblich
 - privat
 - Erschließungsgebiet
 - Flurgrenze
 - Gemeindegrenze

Bearbeitet von:
 Josef Markl
 29.10.2024



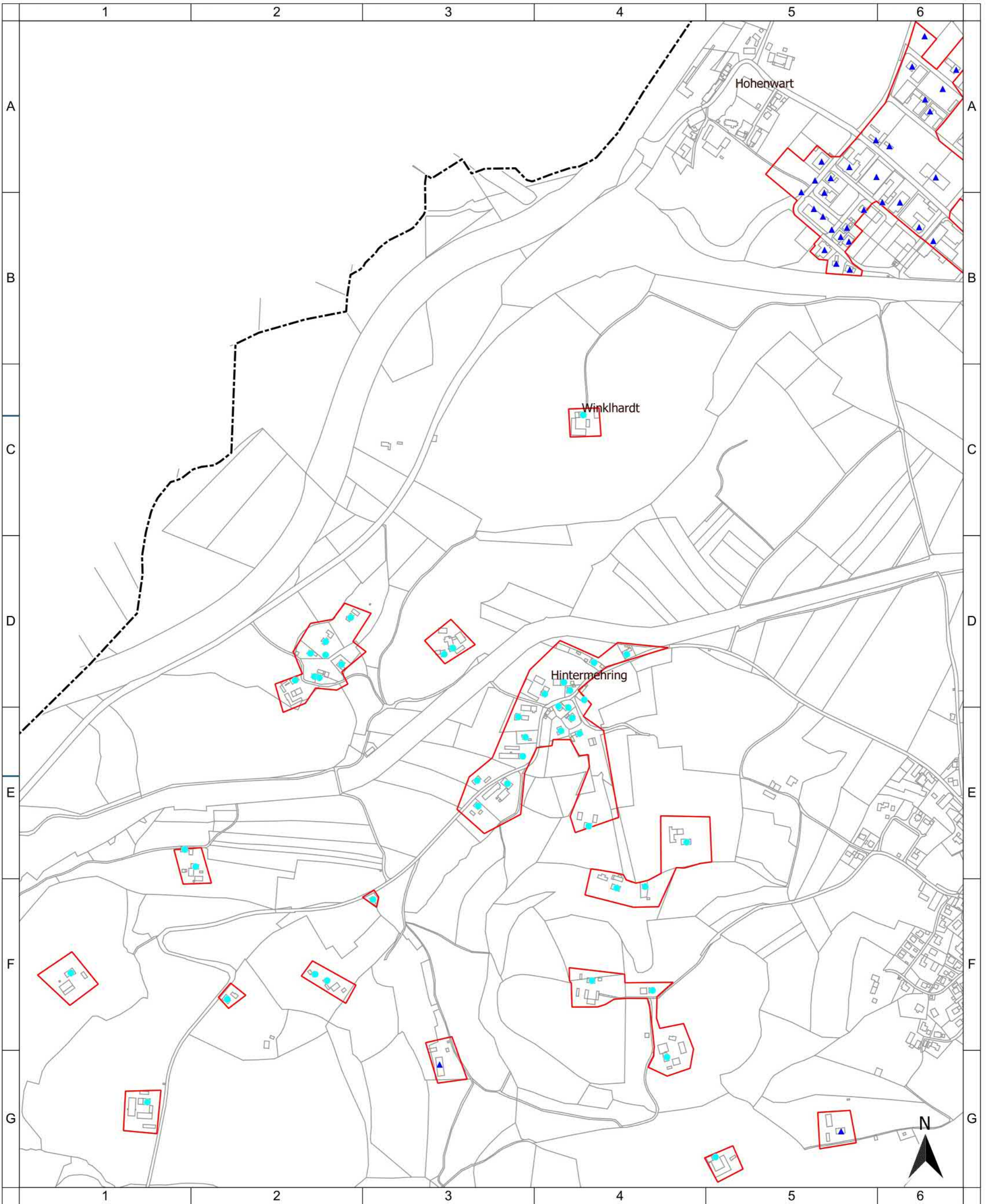
Blatt: 1



Gemeinde Mehring
 Fördersteckbrief
 Übersicht

Projekt:
 MEHRING03
 Typ:
 BayGibitR

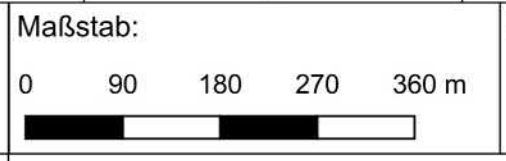
IK-T Innovative Kommunikations-Technologien
 IK-T GmbH
 Margaretenstraße 15
 93047 Regensburg



Geobasisdaten:
 © Bayerische Vermessungsverwaltung 2024
 © Bundesamt für Kartographie und Geodäsie 2024
 Nutzungsbedingungen
http://sg.geodatenzentrum.de/web_public/nutzungsbedingungen.pdf
 © OSM OpenStreetMap 2024

- Legende**
- Adresspunkte**
- mind. 200 Mbit/s symmetrisch
 - ▲ mind. 1 Gbit/s symmetrisch
- Nutzung**
- gewerblich
 - privat
 - Erschließungsgebiet
 - Flurgrenze
 - Gemeindegrenze

Bearbeitet von:
 Josef Markl
 29.10.2024



Blatt: 1

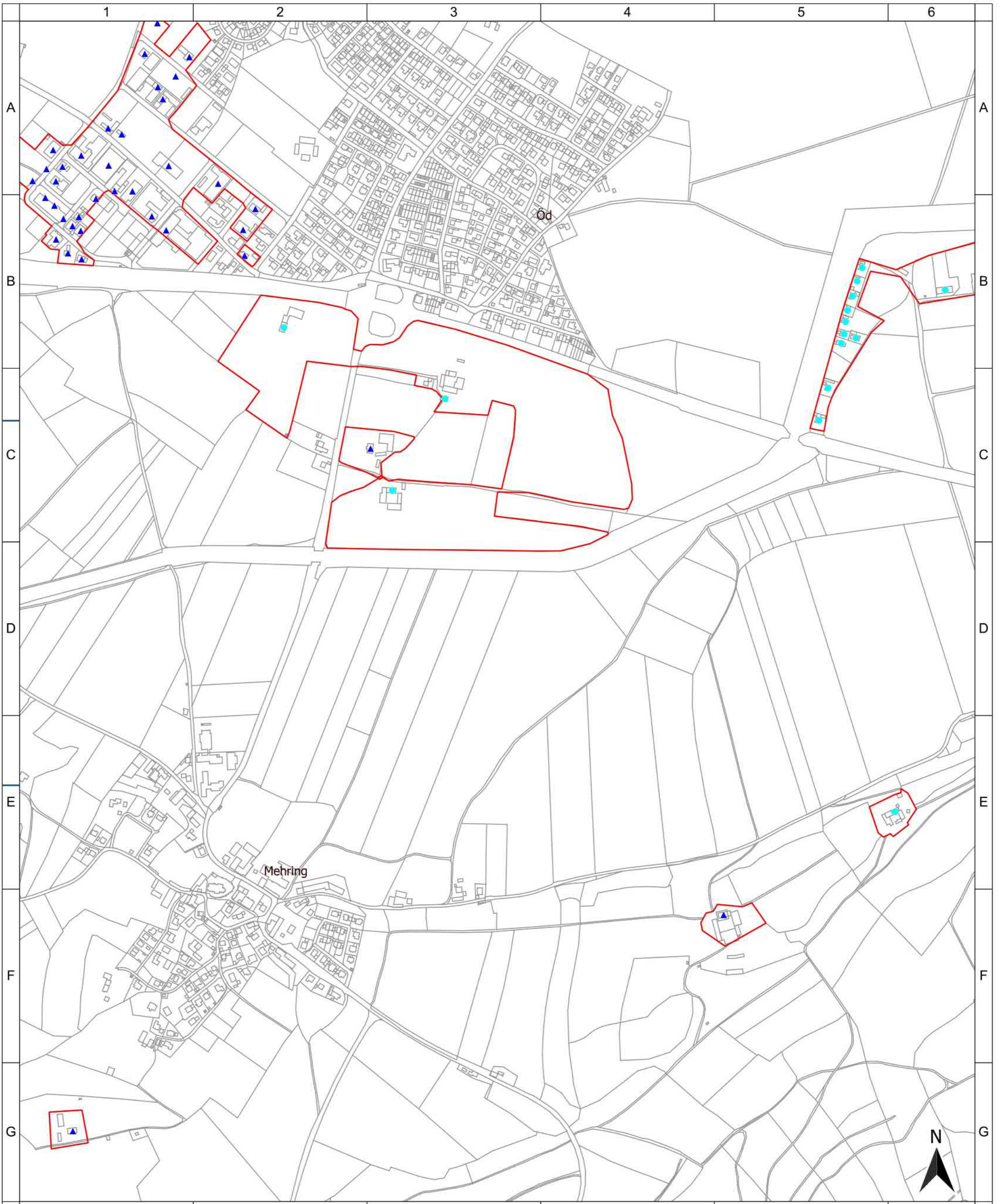


Gemeinde Mehring
 Fördersteckbrief
 Detailkarte 1

Projekt:
 MEHRING03
 Typ:
 BayGibitR

IK-T Innovative Kommunikations-Technologien

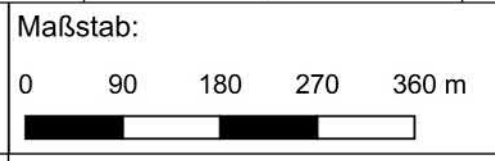
IK-T GmbH
 Margaretenstraße 15
 93047 Regensburg



Geobasisdaten:
 © Bayerische Vermessungsverwaltung 2024
 © Bundesamt für Kartographie und Geodäsie 2024
 Nutzungsbedingungen
http://sg.geodatenzentrum.de/web_public/nutzungsbedingungen.pdf
 © OSM OpenStreetMap 2024

- Legende**
- Adresspunkte**
- mind. 200 Mbit/s symmetrisch
 - ▲ mind. 1 Gbit/s symmetrisch
- Nutzung**
- △ gewerblich
 - privat
 - Erschließungsgebiet
 - Flurgrenze
 - Gemeindegrenze

Bearbeitet von:
 Josef Markl
 29.10.2024



Blatt: 1

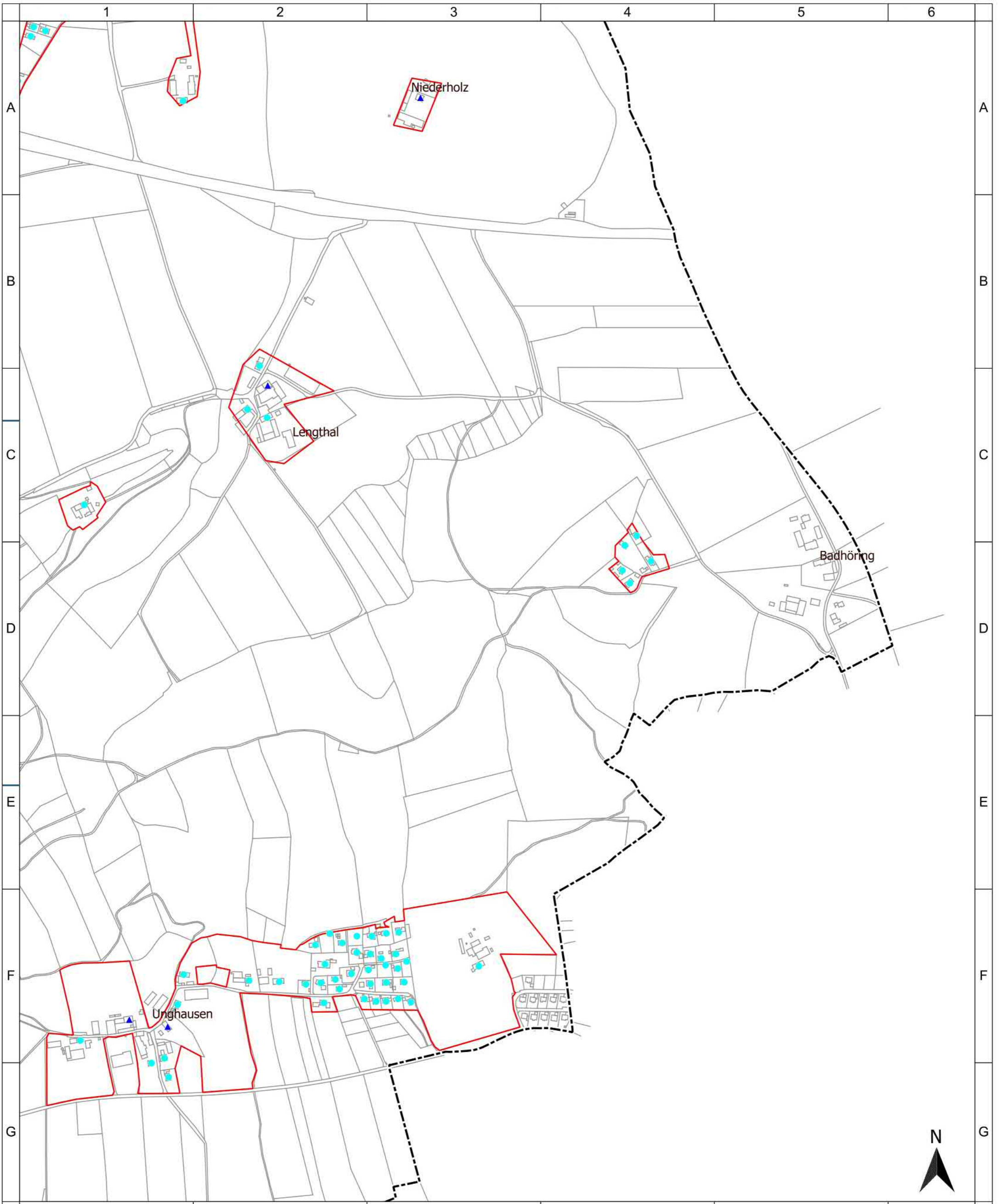


Gemeinde Mehring
 Fördersteckbrief
 Detailkarte 2

Projekt:
 MEHRING03
 Typ:
 BayGibitR

IK-T Innovative Kommunikations-Technologien

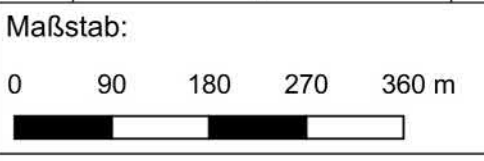
IK-T GmbH
 Margaretenstraße 15
 93047 Regensburg



Geobasisdaten:
 © Bayerische Vermessungsverwaltung 2024
 © Bundesamt für Kartographie und Geodäsie 2024
 Nutzungsbedingungen
http://sg.geodatenzentrum.de/web_public/nutzungsbedingungen.pdf
 © OSM OpenStreetMap 2024

- Legende**
- Adresspunkte**
- mind. 200 Mbit/s symmetrisch
 - ▲ mind. 1 Gbit/s symmetrisch
- Nutzung**
- △ gewerblich
 - privat
 - Erschließungsgebiet
 - Flurgrenze
 - Gemeindegrenze

Bearbeitet von:
 Josef Markl
 29.10.2024



Blatt: 1



Gemeinde Mehring
 Fördersteckbrief
 Detailkarte 3

Projekt:
 MEHRING03
 Typ:
 BayGibitR

IK-T Innovative Kommunikations-Technologien
 IK-T GmbH
 Margaretenstraße 15
 93047 Regensburg



Geobasisdaten:
 © Bayerische Vermessungsverwaltung 2024
 © Bundesamt für Kartographie und Geodäsie 2024
 Nutzungsbedingungen
http://sg.geodatenzentrum.de/web_public/nutzungsbedingungen.pdf
 © OSM OpenStreetMap 2024

- Legende**
- Adresspunkte
- mind. 200 Mbit/s symmetrisch
 - ▲ mind. 1 Gbit/s symmetrisch
- Nutzung
- △ gewerblich
 - privat
- Erschließungsgebiet
 Flurgrenze
 Gemeindegrenze

Bearbeitet von:
 Josef Markl
 29.10.2024



Projekt:
 MEHRING03
 Typ:
 BayGibitR

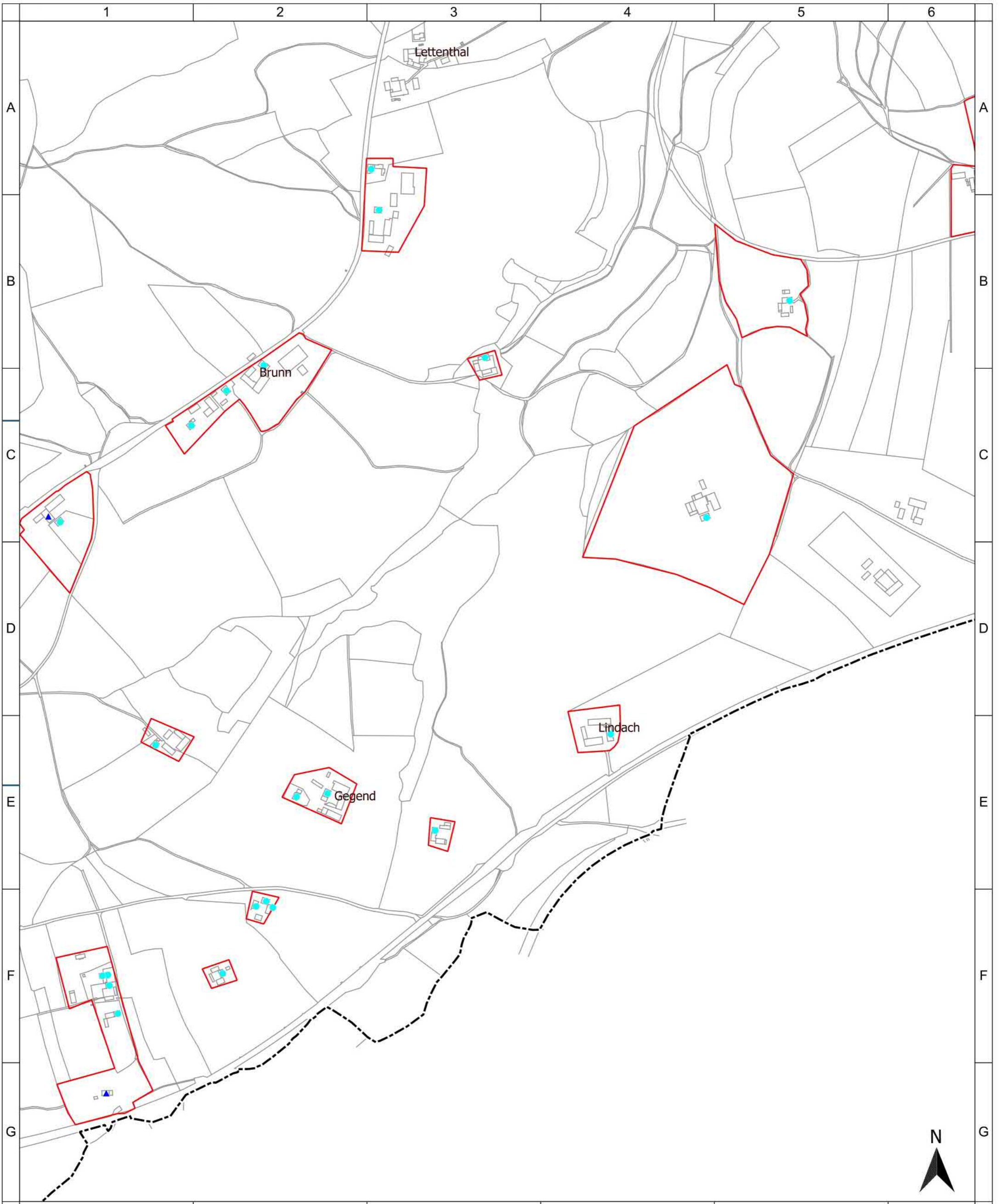
Maßstab:
 0 90 180 270 360 m

Gemeinde Mehring
 Fördersteckbrief
 Detailkarte 4



IK-T GmbH
 Margaretenstraße 15
 93047 Regensburg

Blatt: 1



Geobasisdaten:
 © Bayerische Vermessungsverwaltung 2024
 © Bundesamt für Kartographie und Geodäsie 2024
 Nutzungsbedingungen
http://sg.geodatenzentrum.de/web_public/nutzungsbedingungen.pdf
 © OSM OpenStreetMap 2024

- Legende**
- Adresspunkte
- mind. 200 Mbit/s symmetrisch
 - ▲ mind. 1 Gbit/s symmetrisch
- Nutzung
- △ gewerblich
 - privat
 - Erschließungsgebiet
 - Flurgrenze
 - ⊞ Gemeindegrenze

Bearbeitet von:
 Josef Markl
 29.10.2024

Projekt:
 MEHRING03
 Typ:
 BayGibitR

Maßstab:
 0 90 180 270 360 m

Gemeinde Mehring
 Fördersteckbrief
 Detailkarte 5

IK-T Innovative Kommunikations-Technologien
 IK-T GmbH
 Margaretenstraße 15
 93047 Regensburg

Blatt: 1