

Name der Kommune (Gemeinde/Stadt)	Scherstetten, Lkr. Augsburg
Amtlicher Gemeindeschlüssel (AGS)	09772197
Landkreis	Augsburg
Regierungsbezirk	Schwaben

Fördersteckbrief BayGibitR

Name Erschließungsgebiet:	Scherstetten, Konradshofen, Erkhausen, Berghöfe
Ausbauender Netzbetreiber:	DSLmobil GmbH
Handelsregisternummer des Netzbetreibers	HRB 25548

Folgende Felder sind nur bei Einteilung des Erschließungsgebiets in mehrere Lose auszufüllen:

Name Los 1:	
Ausbauender Netzbetreiber 1:	
Handelsregisternummer des Netzbetreibers 1:	
Name Los 2:	
Ausbauender Netzbetreiber 2:	
Handelsregisternummer des Netzbetreibers 2:	
Name Los 3:	
Ausbauender Netzbetreiber 3:	
Handelsregisternummer des Netzbetreibers 3:	
Name Los 4:	
Ausbauender Netzbetreiber 4:	
Handelsregisternummer des Netzbetreibers 4:	
Name Los 5:	
Ausbauender Netzbetreiber 5:	
Handelsregisternummer des Netzbetreibers 5:	

Datum 29.11.2024

Dokumentation der Infrastruktur gemäß Ziffer 13.2 der BayGibitR

1. Allgemeine Informationen zu dem Erschließungsgebiet / zu den Losen

Interkommunale Zusammenarbeit	Nein	
falls ja: beteiligte Kommune(n)	Name	AGS
Allgemeine Projektbeschreibung (Stichpunktartige Beschreibung der wesentlichen technischen Ausbaumaßnahmen in den EG/Losen)	Die Breitbandversorgung in den Ausbaugebieten wird durch den ausgewählten Netzbetreiber DSL mobil GmbH durch Glasfasertechnik hergestellt. Die Adressen im Erschließungsgebiet werden mit einem Glasfaser-Direktanschluss bis ins Gebäude angeschlossen. Unbebaute Grundstücke bzw. Gebäude deren Eigentümer keinen Auftrag für einen Glasfaser-Direktanschluss bis in das Gebäude erteilen, erhalten einen Grundstücksanschluss.	

Datum des Vertragsabschlusses (Kooperationsvertrag mit dem (jeweiligen) Netzbetreiber)	18.07.2024		(Tag.Monat.Jahr)
Geplante Anzahl versorgbarer Grundstücks- / Hausanschlüsse gesamt (s. Hinweisdokument Fördersteckbrief)	Download mind.	Upload mind.	(Anzahl)
	200 (Mbit/s)	200 (Mbit/s)	397
	1000 (Mbit/s)	1000 (Mbit/s)	33
- davon geplante Anzahl mit FTTB/H erschlossener Hausanschlüsse			430
Geplanter Abschluss der Ausbaumaßnahme(n) (laut Netzbetreiber)	07.2026		(Monat.Jahr)

2. Technische Informationen zu dem Erschließungsgebiet / zu den Losen

Art(en) des Ausbaus			
Angabe der in Aussicht gestellten Zugangsvarianten nach Nr. 13.2 BayGibitR i.V.m. Nr. 5.3 und Nr. 7.2 BayGibitR nach ABl. EU 2013/C 25/01 (bitte bestätigen Sie nur die Zugangsvarianten passend zur Art des von Ihnen gewählten Ausbaus)	FTTB	Bestätigung	
	Zugang zu Leerrohren	Ja	
	Zugang zu unbeschalteten Glasfaserleitungen	Ja	
	entbündelter Zugang zum Teilnehmeranschluss	Ja	
	Bitstromzugang	Ja	
Werden Leerrohre verlegt, so müssen diese groß genug sein, um Platz für mehrere (mindestens drei) Kabelnetze sowie für Point-to-Multipoint- und Point-to-Point-Lösungen zu bieten.	ggf. zusätzlich bei sonstiger Infrastruktur		
	gemeinsame Nutzung der physischen Masten		
	Zugang zu Backhaulnetzen		
Falls ein nicht regulierter Anbieter den Zuschlag erhalten hat und die Preise der Zugangsvarianten (Vorleistungsprodukte) bekannt sind, geben Sie diese bitte hier ein:	Bestätigung zur Dimensionierung der Leerrohre		
	Leerrohre bieten ausreichend Platz	Ja	
Name des Produkts			Preis in €
Daten der geplanten Infrastruktur	Tiefbau unversiegelt	198	(Meter)
	Tiefbau versiegelt	11.522	(Meter)
	Oberirdische Leitungsverläufe	0	(Meter)
	Masten	0	(Anzahl)
	Leerrohr	20.000	(Meter)
	Glasfaser	30.000	(Meter)
	Haupteinspeisepunkte (POP)	0	(Anzahl)
	Muffen / Schächte / MFG	0	(Anzahl)
Grundstücks- / Hausanschlüsse	430	(Anzahl)	

3. Grafische Darstellung des Erschließungsgebiets, Bestätigungen

Eine Darstellung des Erschließungsgebiets / der Lose wurde, entsprechend den Anforderungen des Hinweisdokuments, zusammen mit diesem Fördersteckbrief an das Bayerische Breitbandzentrum als PDF übersand und befindet sich im Anhang.	Ja
Ein Abdruck des unterzeichneten Kooperationsvertrages/Pachtvertrages wird/wurde der Bundesnetzagentur in elektronischer Form an breitbandbeihilfen@bnetza.de vorgelegt.	Nein

4. Abschließender Hinweis

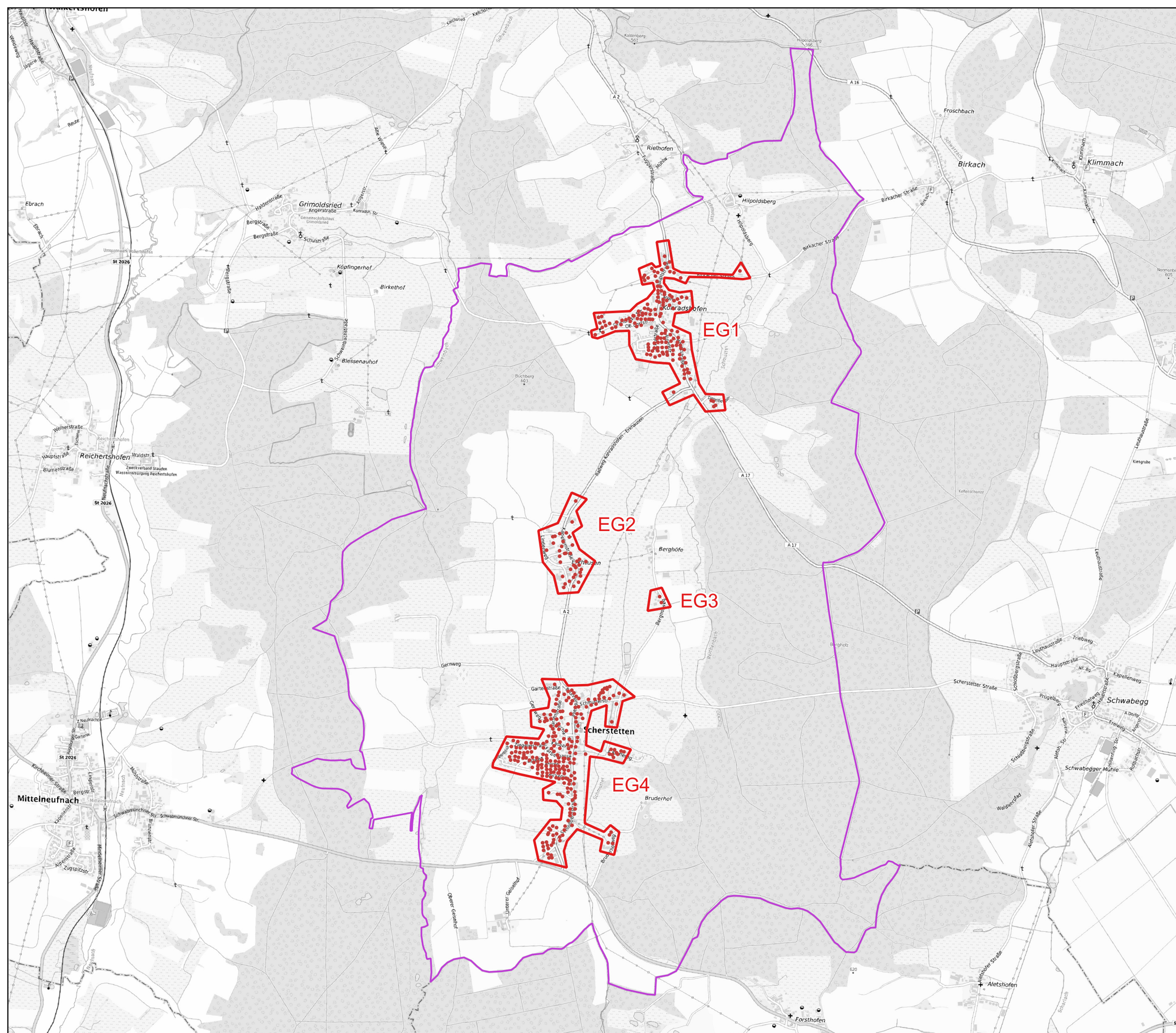
Alle Inhalte wurden mit größtmöglicher Sorgfalt und nach bestem Wissen und Gewissen erstellt. Die Informationen basieren auf den im Rahmen des Bayerischen Breitbandförderprogramms erstellten Planungsunterlagen zum Breitbandausbau in der o.g. Kommune/Stadt. Das Bayerische Breitbandzentrum übernimmt daher keinerlei Haftung für eventuelle Schäden oder Konsequenzen, die durch die direkte oder indirekte Nutzung der in diesem Dokument enthaltenen Informationen entstehen. Haftungsansprüche gegen das Breitbandzentrum, die durch die Nutzung der Inhalte bzw. durch die Nutzung fehlerhafter und unvollständiger Informationen verursacht wurden, sind grundsätzlich ausgeschlossen, sofern seitens des Breitbandzentrums kein nachweislich vorsätzliches oder grob fahrlässiges Verschulden vorliegt.

Gigabit-Förderung (BayGibitR) Fördersteckbrief

Gemeinde Scherstetten

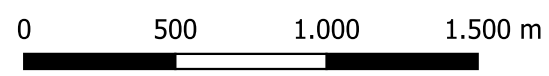


- Anschlusspunkte
- ▭ Erschließungsgebiete
- Gemeindegrenze



Geobasisdaten:
(c) Bayerische Vermessungsverwaltung 2024
(c) Bundesamt für Kartographie und Geodäsie 2024
(c) OSM OpenStreetMap 2024

Datenquelle:
Förderbescheid 2024

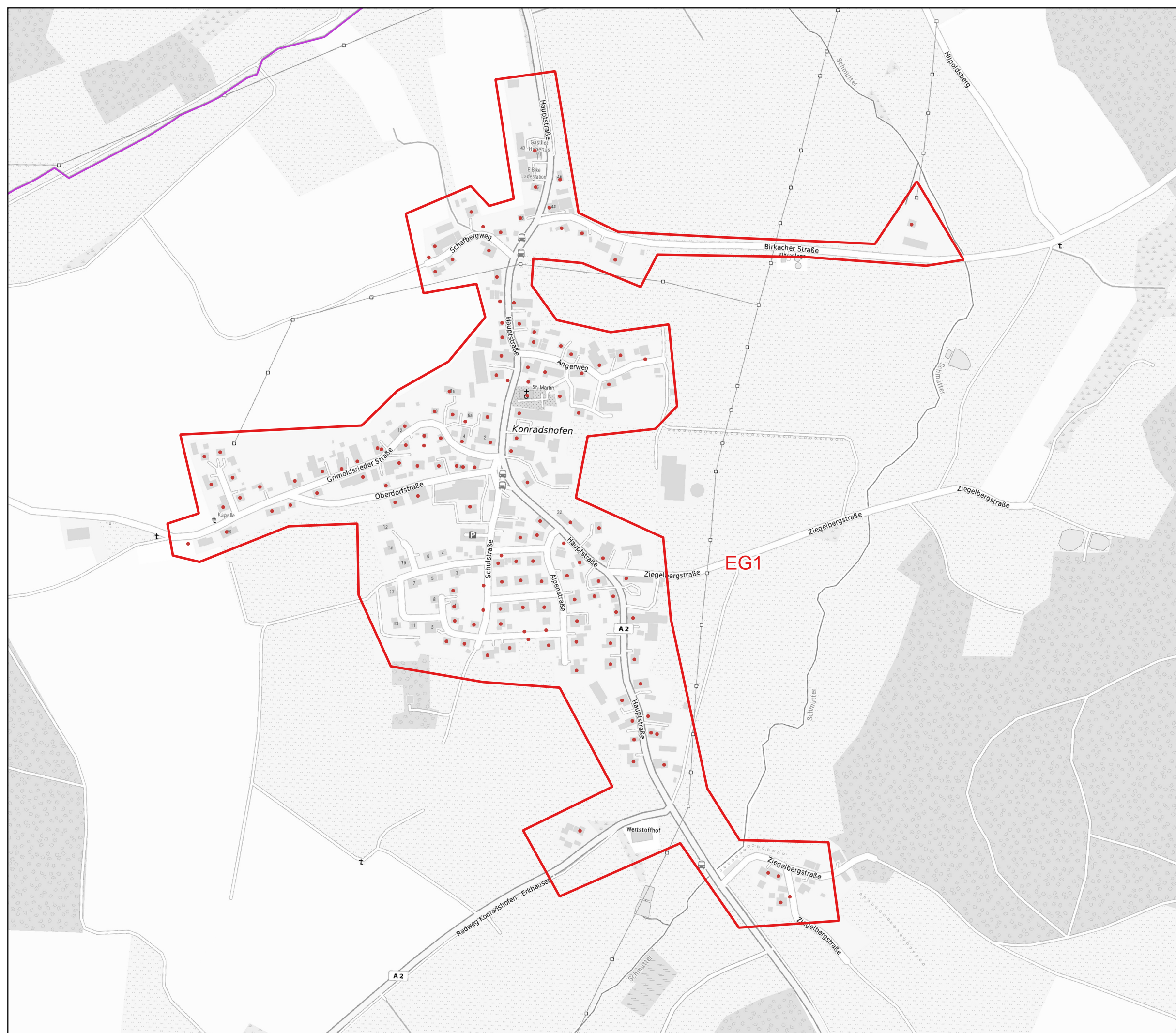


Gigabit-Förderung (BayGibitR) Fördersteckbrief

Gemeinde Scherstetten
Ortsteil Konradshofen

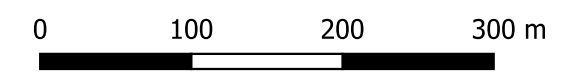


- Anschlusspunkte
- ▭ Erschließungsgebiete
- Gemeindegrenze



Geobasisdaten:
(c) Bayerische Vermessungsverwaltung 2024
(c) Bundesamt für Kartographie und Geodäsie 2024
(c) OSM OpenStreetMap 2024

Datenquelle:
Förderbescheid 2024

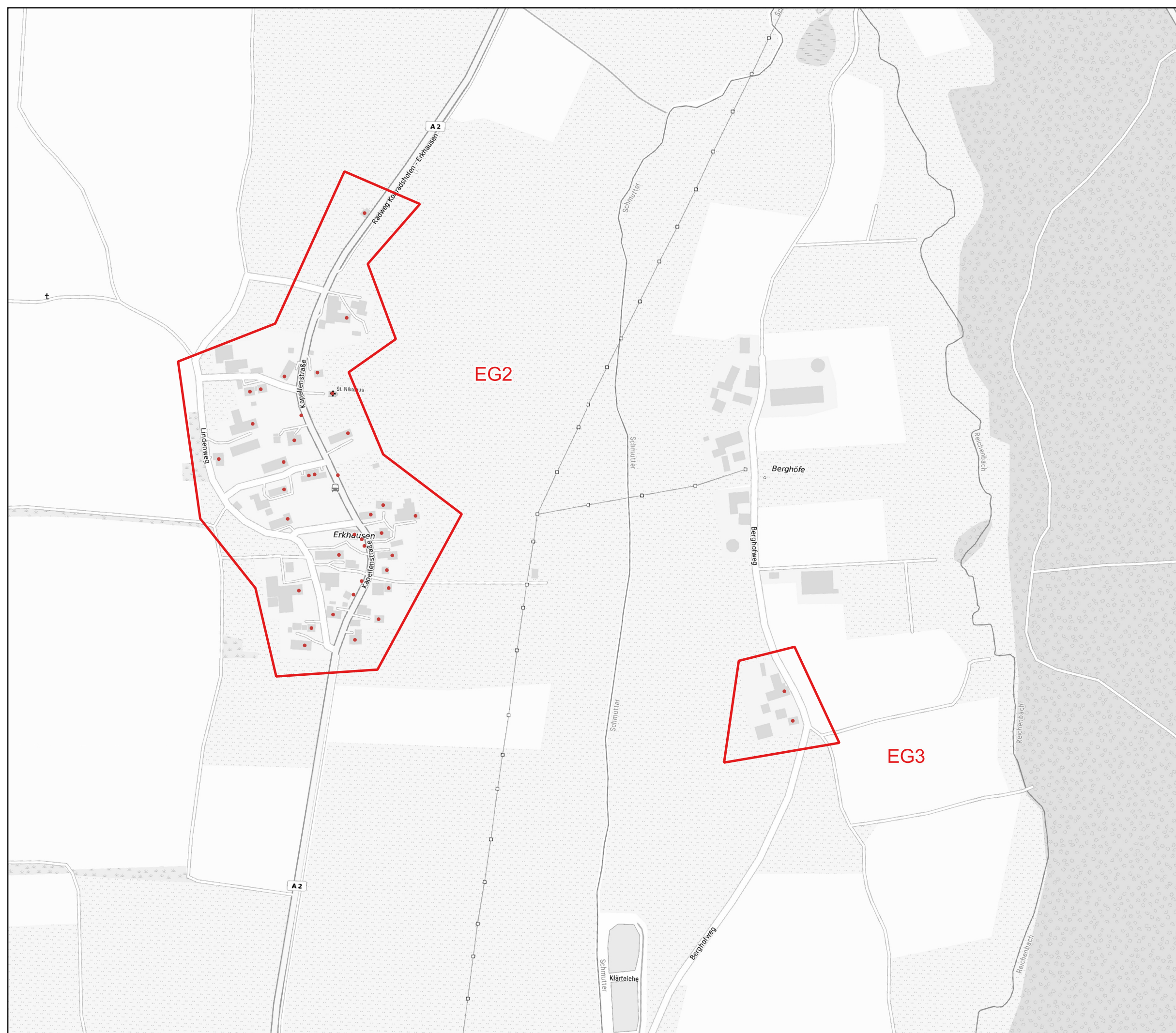


Gigabit-Förderung (BayGibitR) Fördersteckbrief

Gemeinde Scherstetten Ortsteile Erkhausen und Berghöfe

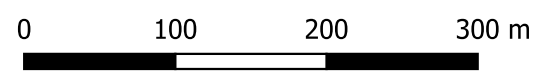


- Anschlusspunkte
- ▭ Erschließungsgebiete
- Gemeindegrenze



Geobasisdaten:
(c) Bayerische Vermessungsverwaltung 2024
(c) Bundesamt für Kartographie und Geodäsie 2024
(c) OSM OpenStreetMap 2024

Datenquelle:
Förderbescheid 2024

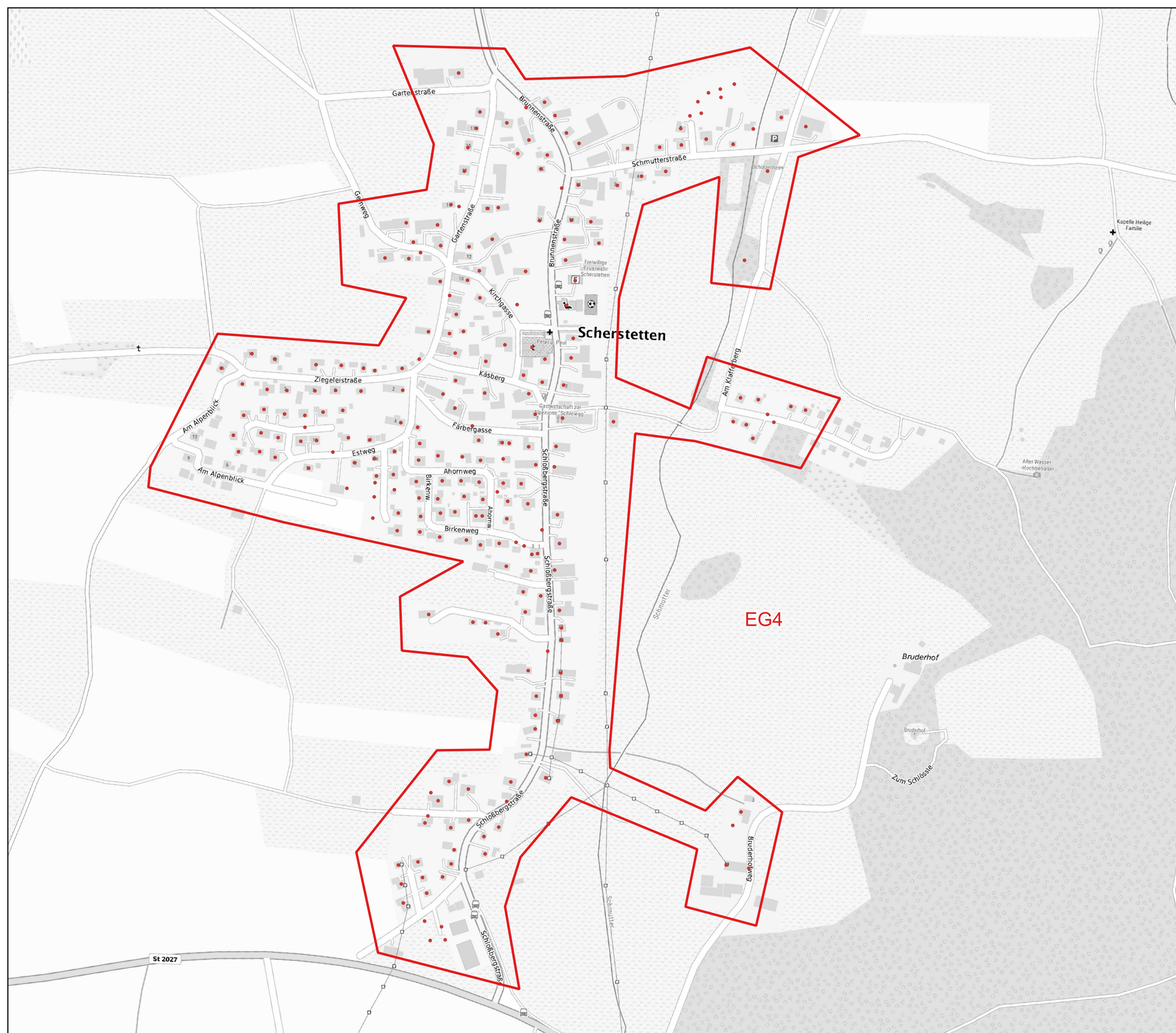


Gigabit-Förderung (BayGibitR) Fördersteckbrief

Gemeinde Scherstetten Ortsteil Scherstetten



- Anschlusspunkte
- ▭ Erschließungsgebiete
- Gemeindegrenze



Geobasisdaten:
(c) Bayerische Vermessungsverwaltung 2024
(c) Bundesamt für Kartographie und Geodäsie 2024
(c) OSM OpenStreetMap 2024

Datenquelle:
Förderbescheid 2024

