

Name der Kommune (Gemeinde/Stadt)	Fürstenstein, Lkr. Passau
Amtlicher Gemeindeschlüssel (AGS)	09275121
Landkreis	Passau
Regierungsbezirk	Niederbayern

## Fördersteckbrief BayGibitR

Name Erschließungsgebiet:	Gemeinde Fürstenstein, EG 1-13, 15-24
Ausbauender Netzbetreiber:	Telekom Deutschland GmbH
Handelsregisternummer des Netzbetreibers	AG Bonn, HRB 5919

**Folgende Felder sind nur bei Einteilung des Erschließungsgebiets in mehrere Lose auszufüllen:**

Name Los 1:	
Ausbauender Netzbetreiber 1:	
Handelsregisternummer des Netzbetreibers 1:	
Name Los 2:	
Ausbauender Netzbetreiber 2:	
Handelsregisternummer des Netzbetreibers 2:	
Name Los 3:	
Ausbauender Netzbetreiber 3:	
Handelsregisternummer des Netzbetreibers 3:	
Name Los 4:	
Ausbauender Netzbetreiber 4:	
Handelsregisternummer des Netzbetreibers 4:	
Name Los 5:	
Ausbauender Netzbetreiber 5:	
Handelsregisternummer des Netzbetreibers 5:	

**Datum** 29.11.2024

### Dokumentation der Infrastruktur gemäß Ziffer 13.2 der BayGibitR

#### 1. Allgemeine Informationen zu dem Erschließungsgebiet / zu den Losen

Interkommunale Zusammenarbeit	Nein		
falls ja: beteiligte Kommune(n)	Name	AGS	
Allgemeine Projektbeschreibung (Stichpunktartige Beschreibung der wesentlichen technischen Ausbaumaßnahmen in den EG/Losen)	Planung, Errichtung und Betrieb eines gigabitfähigen Glasfaser-Netzes in der Gemeinde Fürstenstein; Erschließungsgebiete 1-13, 15-24.		

Datum des Vertragsabschlusses (Kooperationsvertrag mit dem (jeweiligen) Netzbetreiber)	19.11.2024		(Tag.Monat.Jahr)	
Geplante Anzahl versorgbarer Grundstücks- / Hausanschlüsse gesamt (s. Hinweisdokument Fördersteckbrief)	Download mind.	Upload mind.		(Anzahl)
	200 (Mbit/s)	200 (Mbit/s)	1144	
	1000 (Mbit/s)	1000 (Mbit/s)	123	
	(Mbit/s)	(Mbit/s)		
- davon geplante Anzahl mit FTTB/H erschlossener Hausanschlüsse			1189	
Geplanter Abschluss der Ausbaumaßnahme(n) (laut Netzbetreiber)	10.2028		(Monat.Jahr)	

## 2. Technische Informationen zu dem Erschließungsgebiet / zu den Losen

Art(en) des Ausbaus			
Angabe der in Aussicht gestellten Zugangsvarianten nach Nr. 13.2 BayGibitR i.V.m. Nr. 5.3 und Nr. 7.2 BayGibitR nach ABl. EU 2013/C 25/01 (bitte bestätigen Sie nur die Zugangsvarianten passend zur Art des von Ihnen gewählten Ausbaus)	<b>FTTB</b>	<b>Bestätigung</b>	
	Zugang zu Leerrohren	Ja	
	Zugang zu unbeschalteten Glasfaserleitungen	Ja	
	entbündelter Zugang zum Teilnehmeranschluss	Ja	
	Bitstromzugang	Ja	
	<b>ggf. zusätzlich bei sonstiger Infrastruktur</b>		
gemeinsame Nutzung der physischen Masten			
Zugang zu Backhaulnetzen			
Werden Leerrohre verlegt, so müssen diese groß genug sein, um Platz für mehrere (mindestens drei) Kabelnetze sowie für Point-to-Multipoint- und Point-to-Point-Lösungen zu bieten.	<b>Bestätigung zur Dimensionierung der Leerrohre</b>		
	Leerrohre bieten ausreichend Platz	Ja	
Falls ein nicht regulierter Anbieter den Zuschlag erhalten hat und die Preise der Zugangsvarianten (Vorleistungsprodukte) bekannt sind, geben Sie diese bitte hier ein:	Name des Produkts	Preis in €	

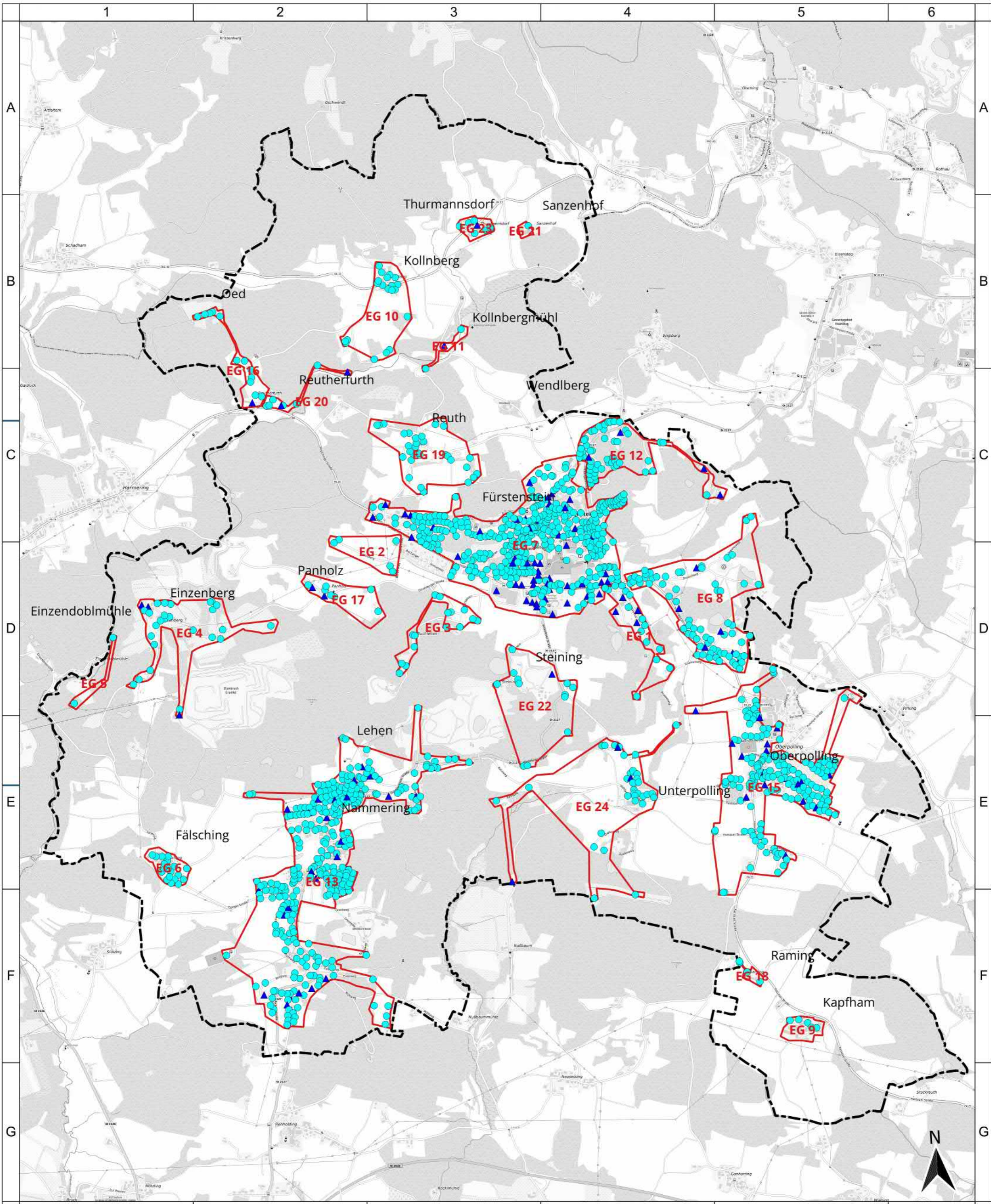
Daten der geplanten Infrastruktur	Tiefbau unversiegelt	39.757	(Meter)
	Tiefbau versiegelt	18.613	(Meter)
	Oberirdische Leitungsverläufe	278	(Meter)
	Masten	0	(Anzahl)
	Leerrohr	96.409	(Meter)
	Glasfaser	309.417	(Meter)
	Haupteinspeisepunkte (POP)	1	(Anzahl)
	Muffen / Schächte / MFG	32	(Anzahl)
Grundstücks- / Hausanschlüsse	1.267	(Anzahl)	

## 3. Grafische Darstellung des Erschließungsgebiets, Bestätigungen

Eine Darstellung des Erschließungsgebiets / der Lose wurde, entsprechend den Anforderungen des Hinweisdokuments, zusammen mit diesem Fördersteckbrief an das Bayerische Breitbandzentrum als PDF übersandt und befindet sich im Anhang.	Ja
---	----

## 4. Abschließender Hinweis

Alle Inhalte wurden mit größtmöglicher Sorgfalt und nach bestem Wissen und Gewissen erstellt. Die Informationen basieren auf den im Rahmen des Bayerischen Breitbandförderprogramms erstellten Planungsunterlagen zum Breitbandausbau in der o.g. Kommune/Stadt. Das Bayerische Breitbandzentrum übernimmt daher keinerlei Haftung für eventuelle Schäden oder Konsequenzen, die durch die direkte oder indirekte Nutzung der in diesem Dokument enthaltenen Informationen entstehen. Haftungsansprüche gegen das Breitbandzentrum, die durch die Nutzung der Inhalte bzw. durch die Nutzung fehlerhafter und unvollständiger Informationen verursacht wurden, sind grundsätzlich ausgeschlossen, sofern seitens des Breitbandzentrums kein nachweislich vorsätzliches oder grob fahrlässiges Verschulden vorliegt.

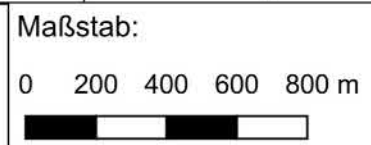


© Bayerische Vermessungsverwaltung 2023  
 © Bundesamt für Kartographie und Geodäsie 2023

- Legende**
- Adresspunkte - geforderte Bandbreite
    - mind. 200 Mbit/s symmetrisch
    - ▲ mind. 1 Gbit/s symmetrisch
  - Nutzung
    - △ gewerblich
    - privat
  - EG Erschließungsgebiet
  - - - Gemeindegrenze

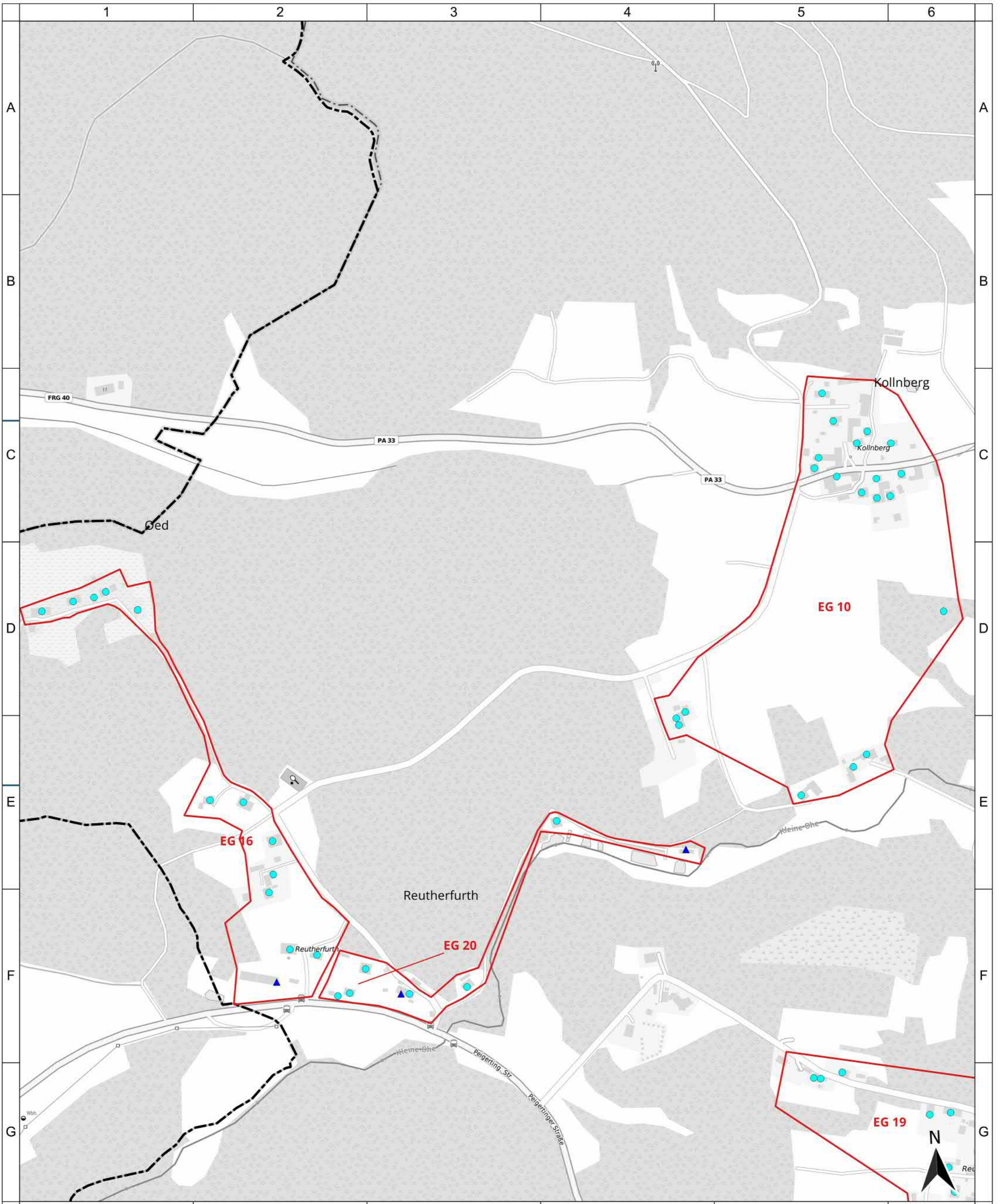


Projekt:  
 FÜRSTENST1BA02  
 Typ:  
 BayGibitR



Blatt: 1

**Gemeinde Fürstenstein**  
**Fördersteckbrief**  
**Übersicht**  
 Stand: 29.08.2024

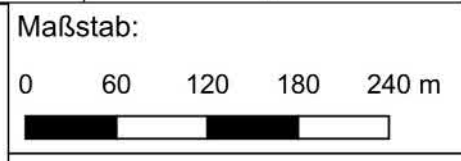


© Bayerische Vermessungsverwaltung 2023  
 © Bundesamt für Kartographie und Geodäsie 2023

- Legende**
- Adresspunkte - geforderte Bandbreite
- mind. 200 Mbit/s symmetrisch
  - ▲ mind. 1 Gbit/s symmetrisch
- Nutzung
- △ gewerblich
  - privat
  - Erschließungsgebiet
  - Gemeindegrenze

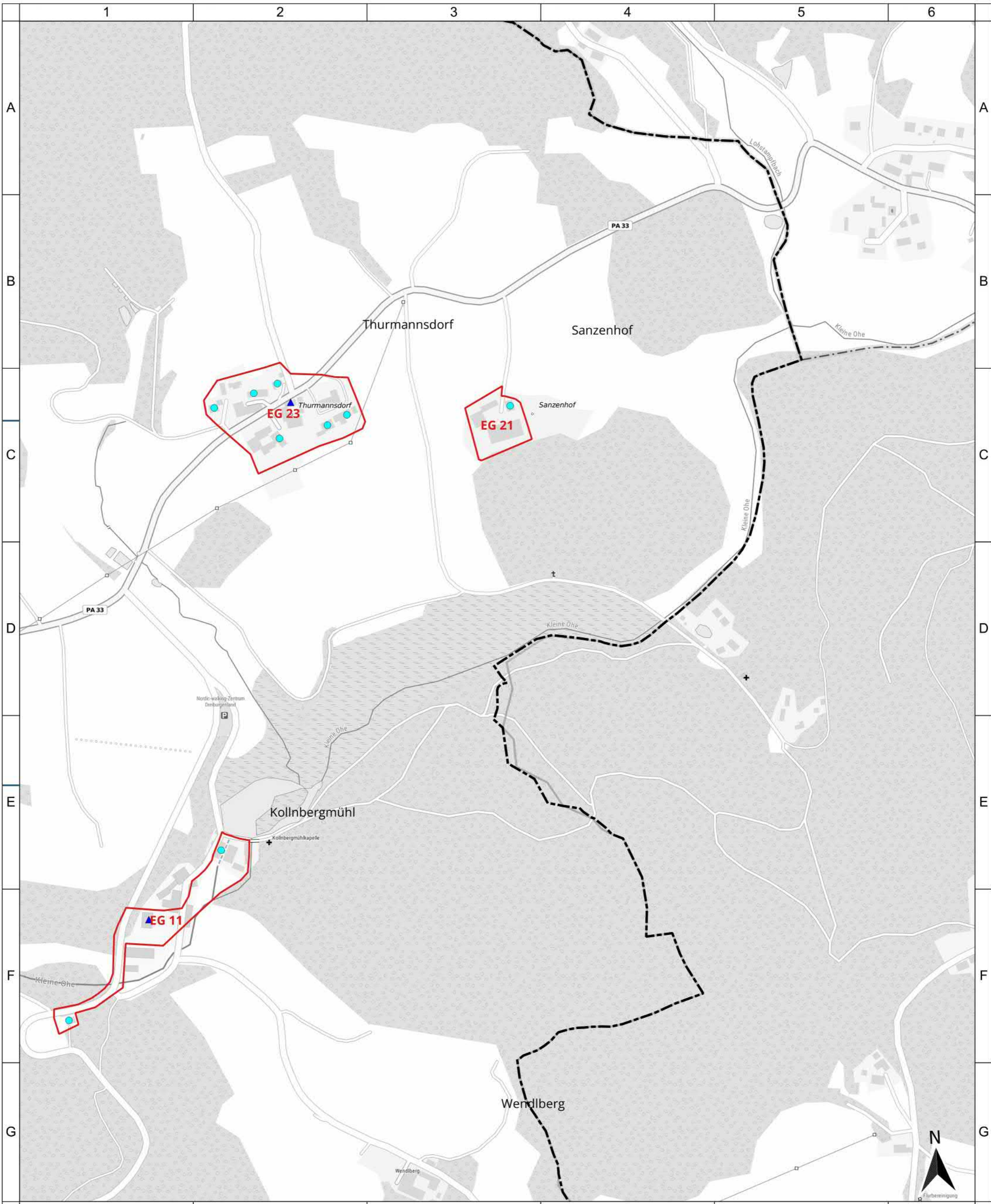


Projekt:  
 FÜRSTENST1BA02  
 Typ:  
 BayGibitR



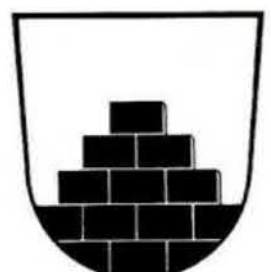
Blatt: 1

**Gemeinde Fürstenstein**  
**Fördersteckbrief**  
**Detailkarte - Blatt 1**  
**Stand: 29.08.2024**

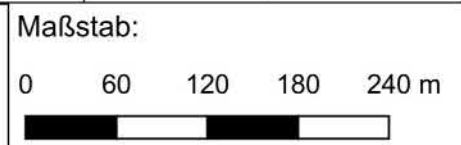


© Bayerische Vermessungsverwaltung 2023  
 © Bundesamt für Kartographie und Geodäsie 2023

- Legende**
- Adresspunkte - geforderte Bandbreite
    - mind. 200 Mbit/s symmetrisch
    - ▲ mind. 1 Gbit/s symmetrisch
  - Nutzung
    - △ gewerblich
    - privat
  - Erschließungsgebiet
  - Gemeindegrenze

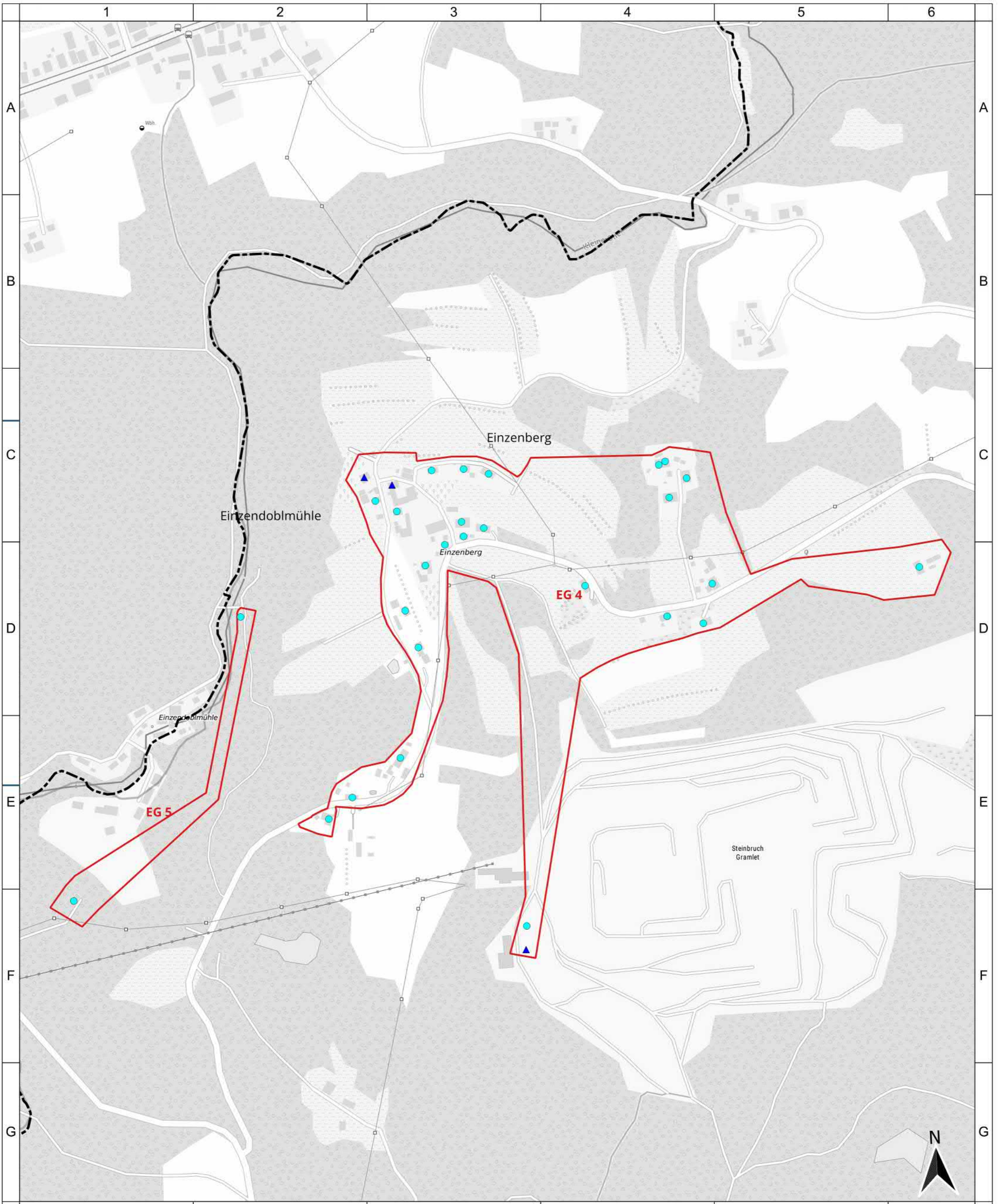


Projekt:  
 FÜRSTENST1BA02  
 Typ:  
 BayGibitR



Blatt: 1

**Gemeinde Fürstenstein**  
**Fördersteckbrief**  
**Detailkarte - Blatt 2**  
**Stand: 29.08.2024**

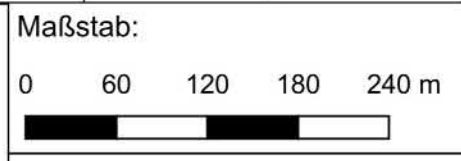


© Bayerische Vermessungsverwaltung 2023  
 © Bundesamt für Kartographie und Geodäsie 2023

- Legende**
- Adresspunkte - geforderte Bandbreite
  - mind. 200 Mbit/s symmetrisch
  - ▲ mind. 1 Gbit/s symmetrisch
  - Nutzung
  - △ gewerblich
  - privat
  - Erschließungsgebiet
  - - - Gemeindegrenze

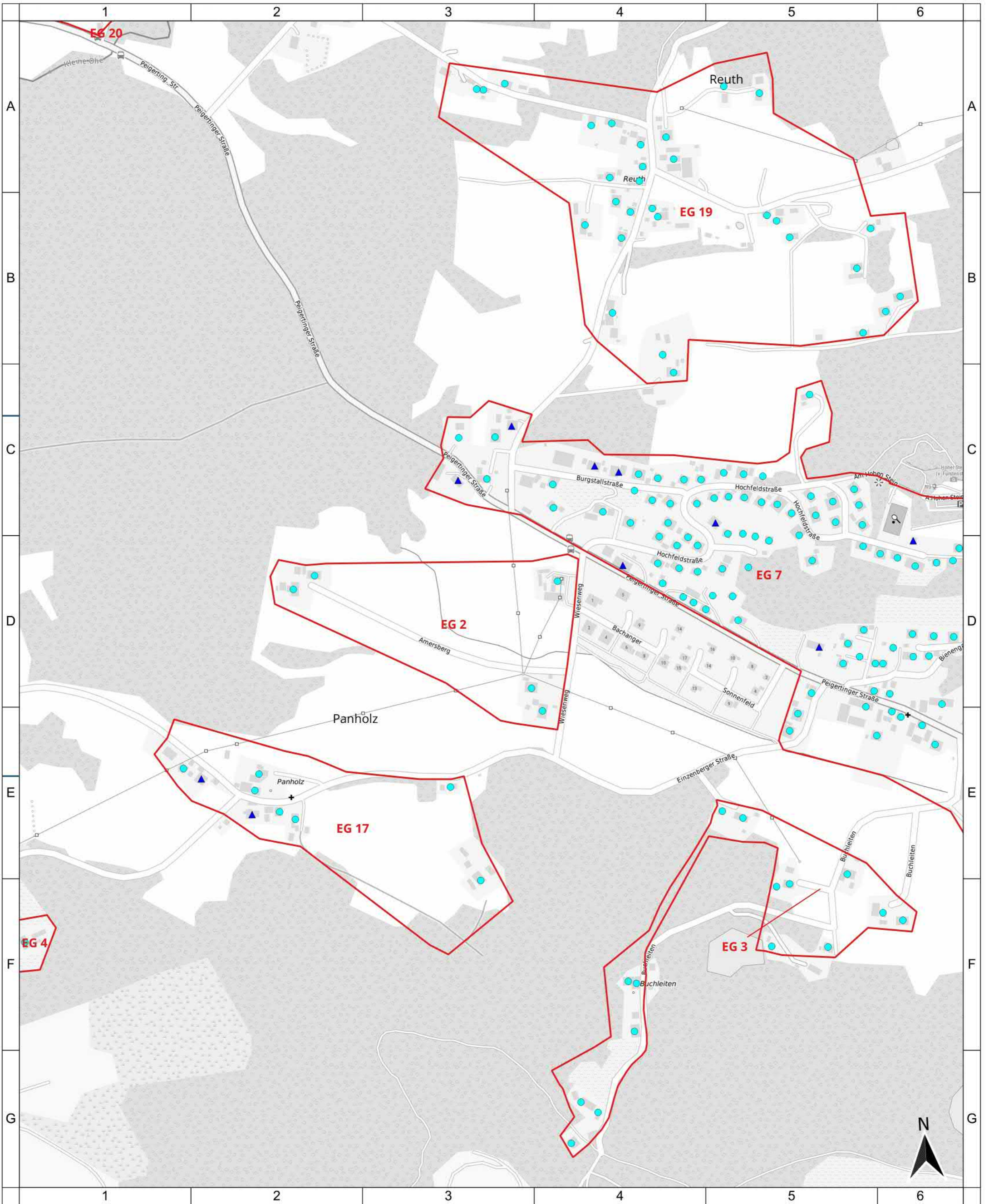


Projekt:  
 FÜRSTENST1BA02  
 Typ:  
 BayGibitR



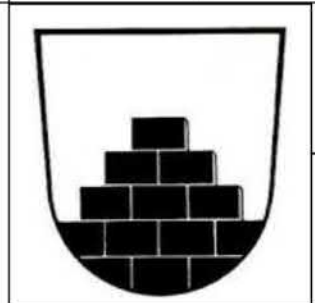
Blatt: 1

**Gemeinde Fürstenstein**  
**Fördersteckbrief**  
**Detailkarte - Blatt 3**  
**Stand: 29.08.2024**

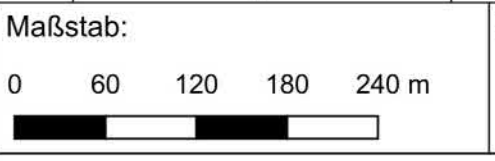


© Bayerische Vermessungsverwaltung 2023  
 © Bundesamt für Kartographie und Geodäsie 2023

- Legende**
- Adresspunkte - geforderte Bandbreite
  - mind. 200 Mbit/s symmetrisch
  - ▲ mind. 1 Gbit/s symmetrisch
  - Nutzung
  - △ gewerblich
  - privat
  - Erschließungsgebiet
  - - - Gemeindegrenze

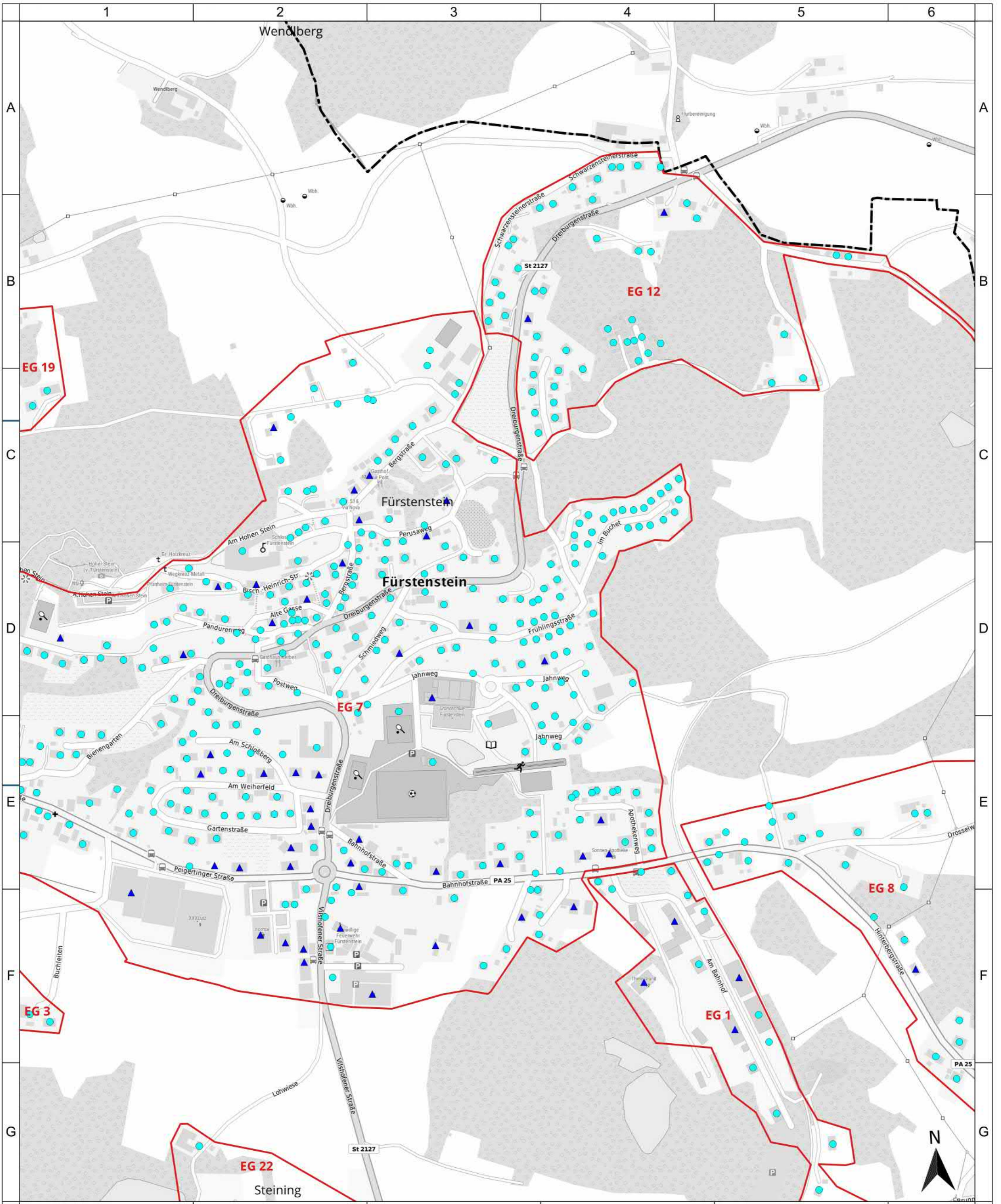


Projekt:  
 FÜRSTENST1BA02  
 Typ:  
 BayGibitR



Blatt: 1

**Gemeinde Fürstenstein**  
**Fördersteckbrief**  
**Detailkarte - Blatt 4**  
**Stand: 29.08.2024**



© Bayerische Vermessungsverwaltung 2023  
 © Bundesamt für Kartographie und Geodäsie 2023

- Legende**
- Adresspunkte - geforderte Bandbreite
    - mind. 200 Mbit/s symmetrisch
    - ▲ mind. 1 Gbit/s symmetrisch
  - Nutzung
    - gewerblich
    - privat
  - Erschließungsgebiet
  - Gemeindegrenze



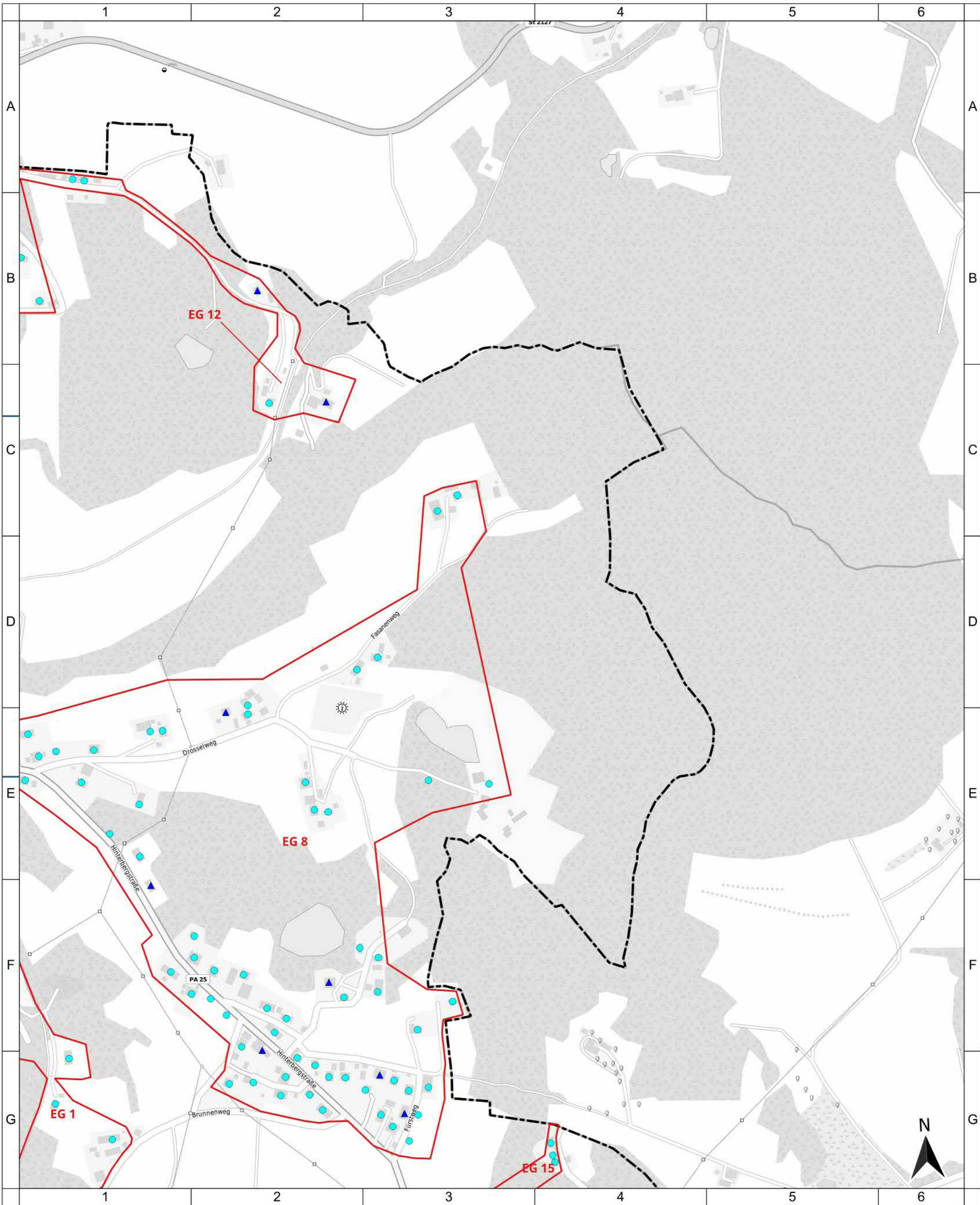
Projekt:  
 FÜRSTENST1BA02  
 Typ:  
 BayGibitR

Maßstab:  
 0 60 120 180 240 m

Blatt: 1

**Gemeinde Fürstenstein**  
**Fördersteckbrief**  
**Detailkarte - Blatt 5**  
**Stand: 29.08.2024**



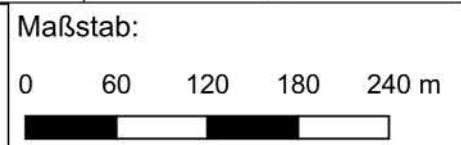


© Bayerische Vermessungsverwaltung 2023  
 © Bundesamt für Kartographie und Geodäsie 2023

- Legende**
- Adresspunkte - geforderte Bandbreite
- mind. 200 Mbit/s symmetrisch
  - ▲ mind. 1 Gbit/s symmetrisch
- Nutzung
- gewerblich
  - privat
- Erschließungsgebiet
- Gemeindegrenze

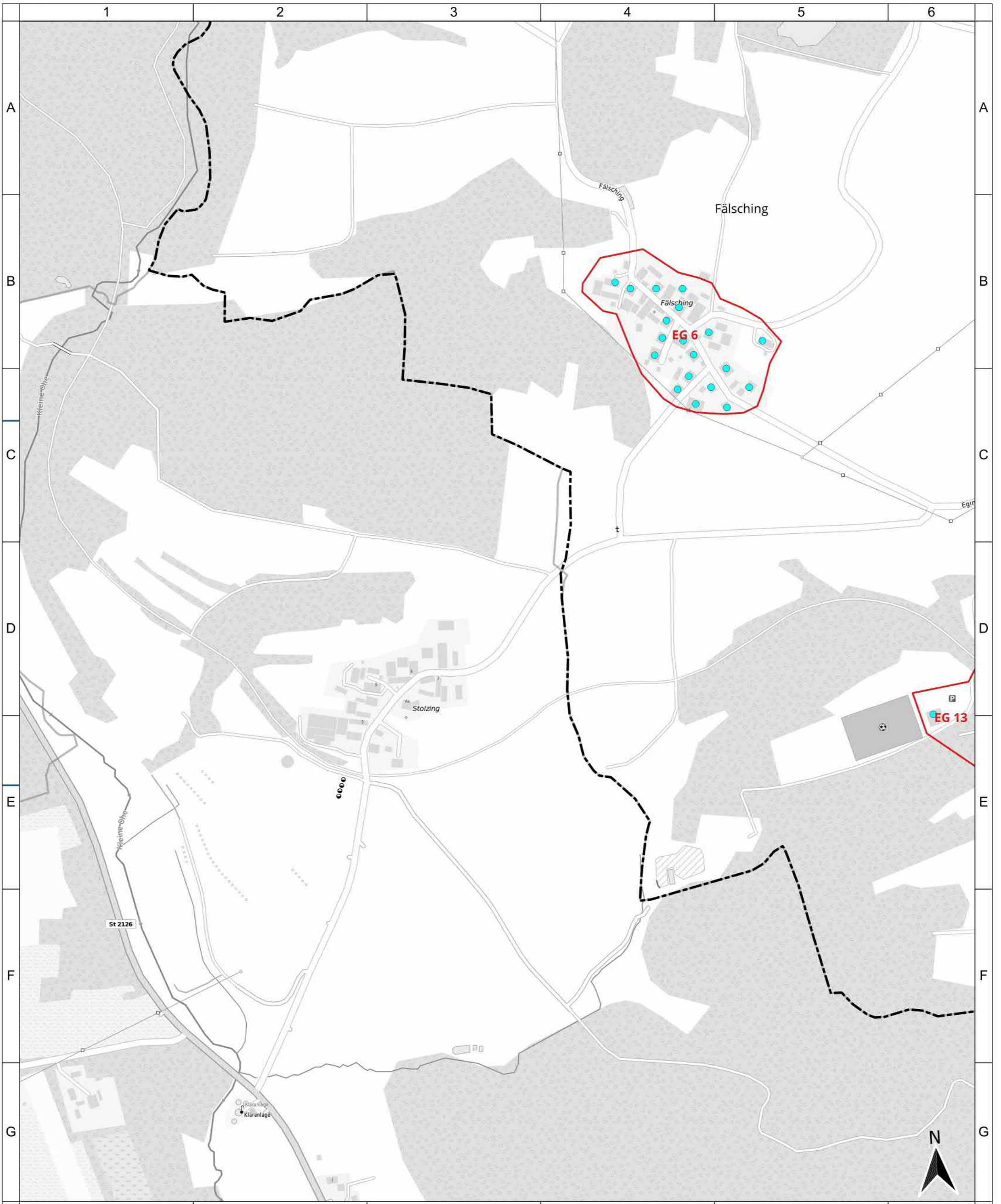


Projekt:  
 FÜRSTENST1BA02  
 Typ:  
 BayGibitR



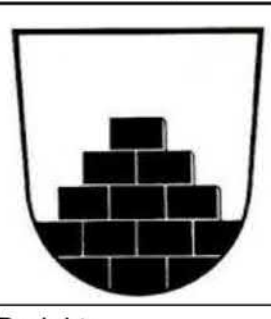
Blatt: 1

**Gemeinde Fürstenstein**  
**Fördersteckbrief**  
**Detailkarte - Blatt 6**  
**Stand: 29.08.2024**



© Bayerische Vermessungsverwaltung 2023  
 © Bundesamt für Kartographie und Geodäsie 2023

- Legende**
- Adresspunkte - geforderte Bandbreite
  - mind. 200 Mbit/s symmetrisch
  - ▲ mind. 1 Gbit/s symmetrisch
  - Nutzung**
  - △ gewerblich
  - privat
  - Erschließungsgebiet
  - Gemeindegrenze

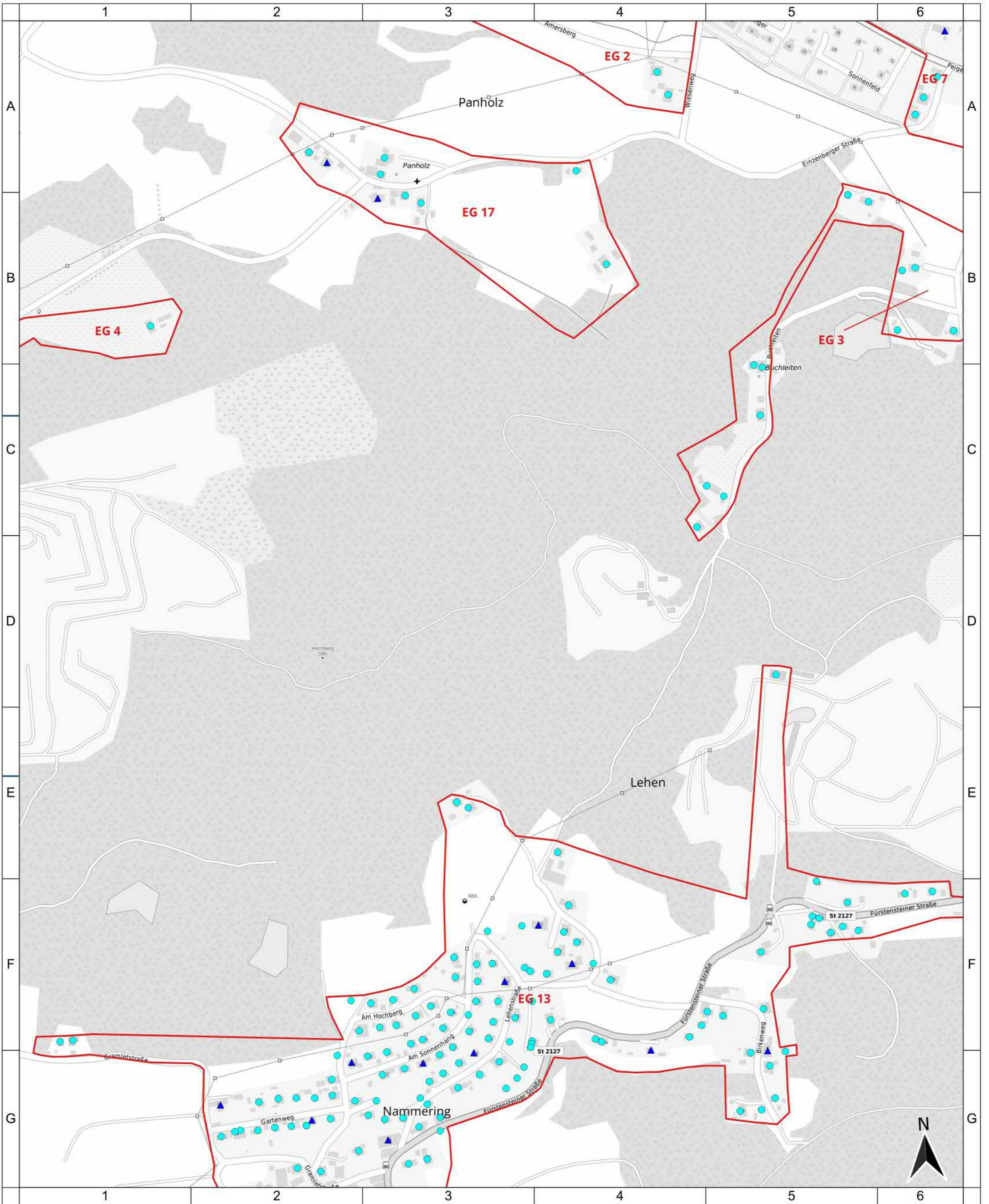


Projekt:  
 FÜRSTENST1BA02  
 Typ:  
 BayGibitR



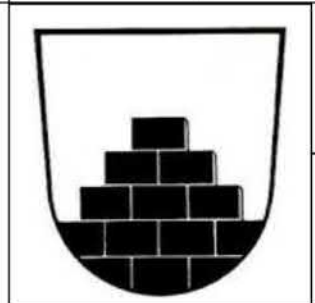
Blatt: 1

**Gemeinde Fürstenstein**  
**Fördersteckbrief**  
**Detailkarte - Blatt 7**  
**Stand: 29.08.2024**



© Bayerische Vermessungsverwaltung 2023  
 © Bundesamt für Kartographie und Geodäsie 2023

- Legende**
- Adresspunkte - geforderte Bandbreite
- mind. 200 Mbit/s symmetrisch
  - ▲ mind. 1 Gbit/s symmetrisch
- Nutzung
- gewerblich
  - privat
  - Erschließungsgebiet
  - Gemeindegrenze

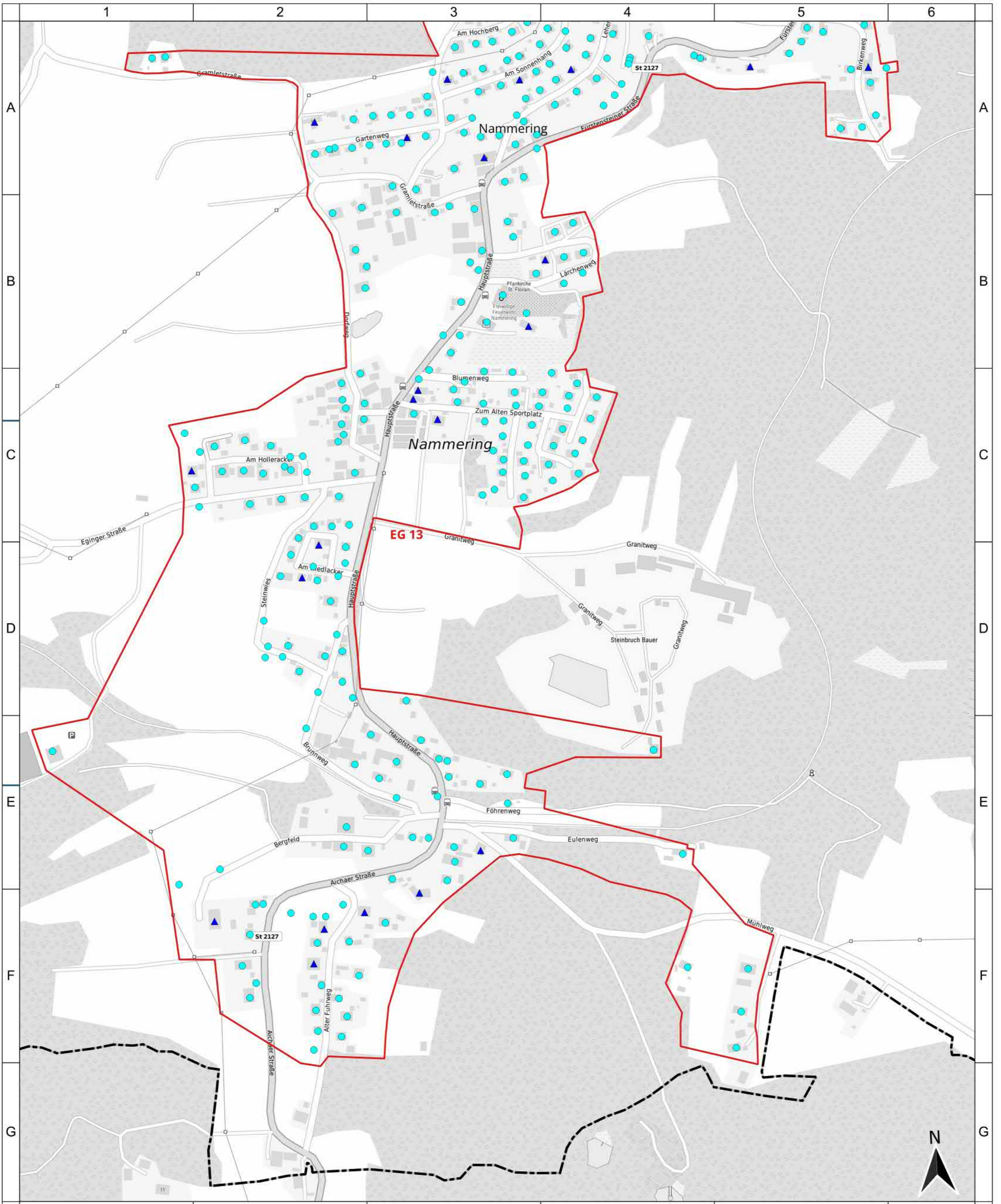


Projekt:  
 FÜRSTENST1BA02  
 Typ:  
 BayGibitR



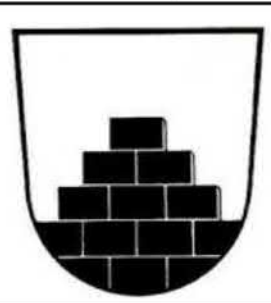
Blatt: 1

**Gemeinde Fürstenstein**  
**Fördersteckbrief**  
**Detailkarte - Blatt 8**  
**Stand: 29.08.2024**

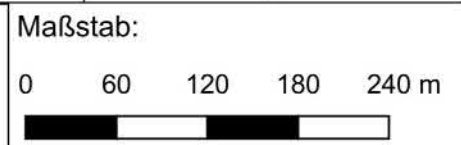


© Bayerische Vermessungsverwaltung 2023  
 © Bundesamt für Kartographie und Geodäsie 2023

- Legende**
- Adresspunkte - geforderte Bandbreite
  - mind. 200 Mbit/s symmetrisch
  - ▲ mind. 1 Gbit/s symmetrisch
  - Nutzung
  - △ gewerblich
  - privat
  - ▭ Erschließungsgebiet
  - - - Gemeindegrenze

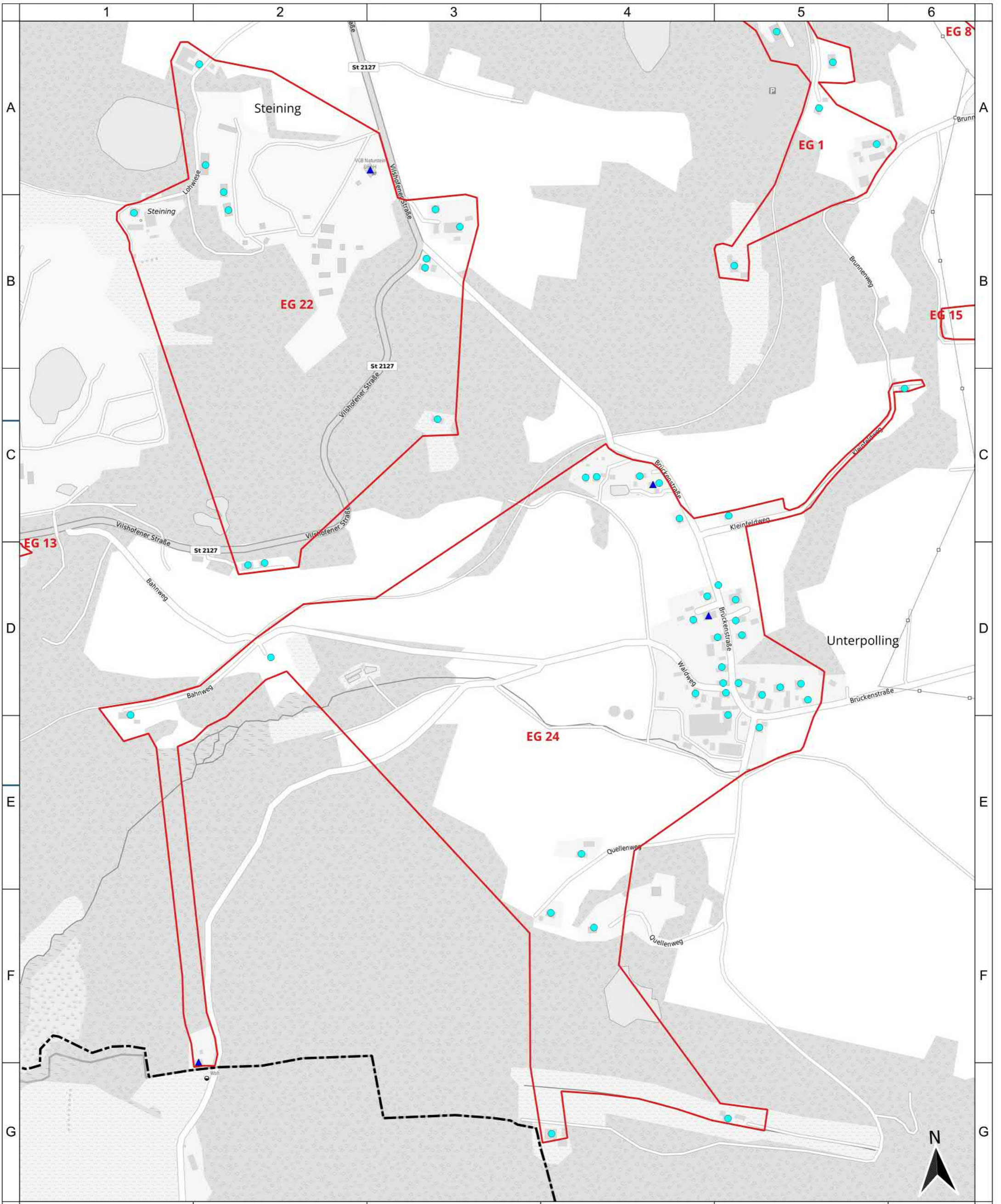


Projekt:  
 FÜRSTENST1BA02  
 Typ:  
 BayGibitR



Blatt: 1

**Gemeinde Fürstenstein**  
**Fördersteckbrief**  
**Detailkarte - Blatt 9**  
**Stand: 29.08.2024**

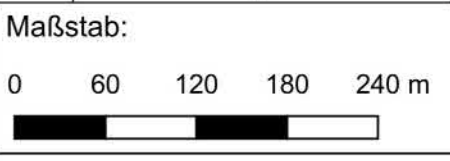


© Bayerische Vermessungsverwaltung 2023  
 © Bundesamt für Kartographie und Geodäsie 2023

- Legende**
- Adresspunkte - geforderte Bandbreite
  - mind. 200 Mbit/s symmetrisch
  - ▲ mind. 1 Gbit/s symmetrisch
  - Nutzung
  - △ gewerblich
  - privat
  - Erschließungsgebiet
  - - - Gemeindegrenze

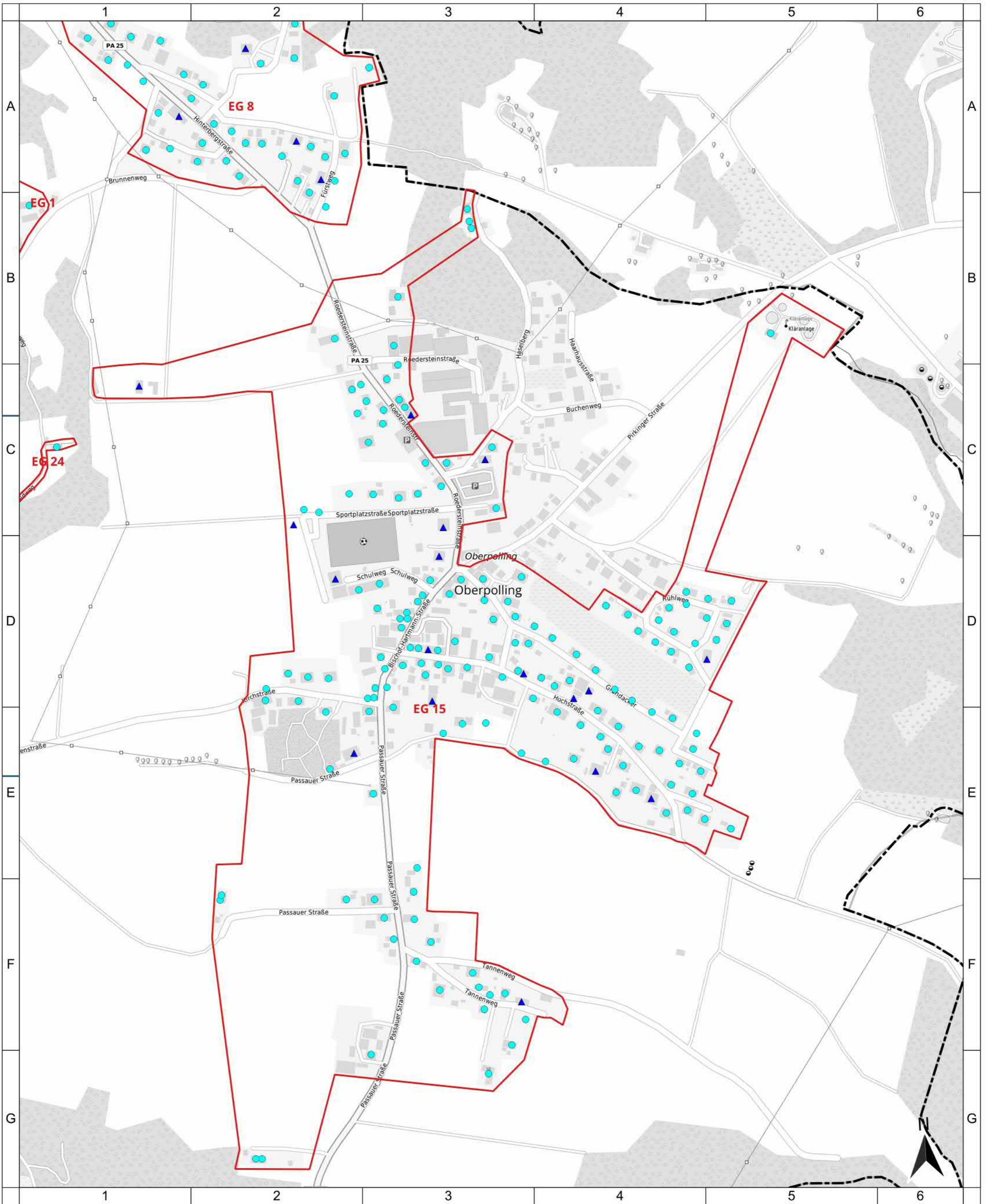


Projekt:  
 FÜRSTENST1BA02  
 Typ:  
 BayGibitR



Blatt: 1

**Gemeinde Fürstenstein**  
**Fördersteckbrief**  
**Detailkarte - Blatt 10**  
**Stand: 29.08.2024**

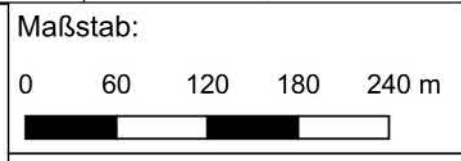


© Bayerische Vermessungsverwaltung 2023  
 © Bundesamt für Kartographie und Geodäsie 2023

- Legende**
- Adresspunkte - geforderte Bandbreite
  - mind. 200 Mbit/s symmetrisch
  - ▲ mind. 1 Gbit/s symmetrisch
  - Nutzung
  - △ gewerblich
  - privat
  - ▭ Erschließungsgebiet
  - - - Gemeindegrenze

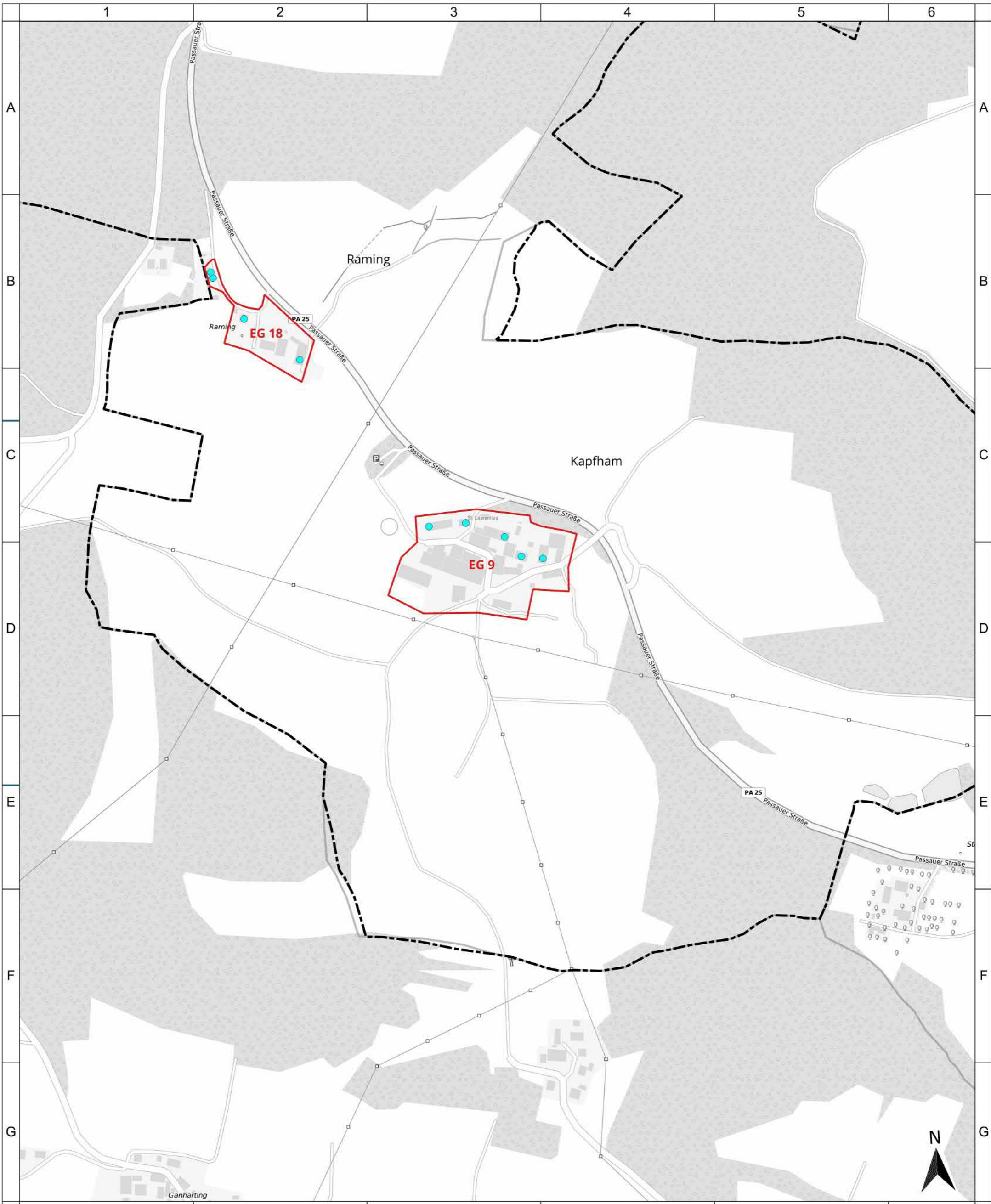


Projekt:  
 FÜRSTENST1BA02  
 Typ:  
 BayGibitR



Blatt: 1

**Gemeinde Fürstenstein**  
**Fördersteckbrief**  
**Detailkarte - Blatt 11**  
**Stand: 29.08.2024**

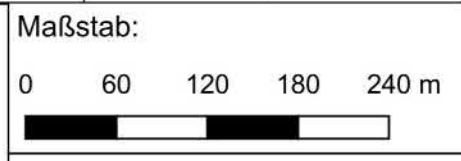


© Bayerische Vermessungsverwaltung 2023  
 © Bundesamt für Kartographie und Geodäsie 2023

- Legende**
- Adresspunkte - geforderte Bandbreite
  - mind. 200 Mbit/s symmetrisch
  - ▲ mind. 1 Gbit/s symmetrisch
  - Nutzung
  - △ gewerblich
  - privat
  - Erschließungsgebiet
  - - - Gemeindegrenze



Projekt:  
 FÜRSTENST1BA02  
 Typ:  
 BayGibitR



Blatt: 1

**Gemeinde Fürstenstein**  
**Fördersteckbrief**  
**Detailkarte - Blatt 12**  
**Stand: 29.08.2024**