

Name der Kommune (Gemeinde/Stadt)	Eisendorf, Lkr. Kelheim
Amtlicher Gemeindeschlüssel (AGS)	09273163
Landkreis	Kelheim
Regierungsbezirk	Niederbayern

## Fördersteckbrief BayGibitR

Name Erschließungsgebiet:	Verwaltungsgemeinschaft Mainburg
Ausbauender Netzbetreiber:	Telekom Deutschland GmbH
Handelsregisternummer des Netzbetreibers	HRB 5919

**Folgende Felder sind nur bei Einteilung des Erschließungsgebiets in mehrere Lose auszufüllen:**

Name Los 1:	
Ausbauender Netzbetreiber 1:	
Handelsregisternummer des Netzbetreibers 1:	
Name Los 2:	
Ausbauender Netzbetreiber 2:	
Handelsregisternummer des Netzbetreibers 2:	
Name Los 3:	
Ausbauender Netzbetreiber 3:	
Handelsregisternummer des Netzbetreibers 3:	
Name Los 4:	
Ausbauender Netzbetreiber 4:	
Handelsregisternummer des Netzbetreibers 4:	
Name Los 5:	
Ausbauender Netzbetreiber 5:	
Handelsregisternummer des Netzbetreibers 5:	

**Datum** 24.09.2024

### Dokumentation der Infrastruktur gemäß Ziffer 13.2 der BayGibitR

#### 1. Allgemeine Informationen zu dem Erschließungsgebiet / zu den Losen

Interkommunale Zusammenarbeit	Ja	
falls ja: beteiligte Kommune(n)	Name	AGS
	Aiglsbach, Lkr. Kelheim	09273113
	Attenhofen, Lkr. Kelheim	09273115
	Volkenschwand, Lkr. Kelheim	09273178
Allgemeine Projektbeschreibung (Stichpunktartige Beschreibung der wesentlichen technischen Ausbaumaßnahmen in den EG/Losen)	In der VG Mainburg erhalten im Erschließungsgebiet alle bestehenden Gebäude einen Glasfaseranschluss, unbebaute/geplante Flurstücke einen Grundstücksanschluss. Dazu werden 54,4 km Tiefbau durchgeführt, 62 Glasfaserverteiler errichtet und ein PoP installiert. Hierzu werden in Summe 589,4 km Glasfaserleitungen eingebracht. Das Glasfasernetz mit seinen passiven und aktiven Komponenten wird mit dem Internet-Backbone der Telekom verbunden.	

Datum des Vertragsabschlusses (Kooperationsvertrag mit dem (jeweiligen) Netzbetreiber)	19.09.2024		(Tag.Monat.Jahr)
Geplante Anzahl versorgbarer Grundstücks- / Hausanschlüsse gesamt (s. Hinweisdokument Fördersteckbrief)	Download mind.	Upload mind.	(Anzahl)
	200 (Mbit/s)	200 (Mbit/s)	1318
	1000 (Mbit/s)	1000 (Mbit/s)	408
	(Mbit/s)	(Mbit/s)	
- davon geplante Anzahl mit FTTB/H erschlossener Hausanschlüsse			1724
Geplanter Abschluss der Ausbaumaßnahme(n) (laut Netzbetreiber)	09.2027		(Monat.Jahr)

## 2. Technische Informationen zu dem Erschließungsgebiet / zu den Losen

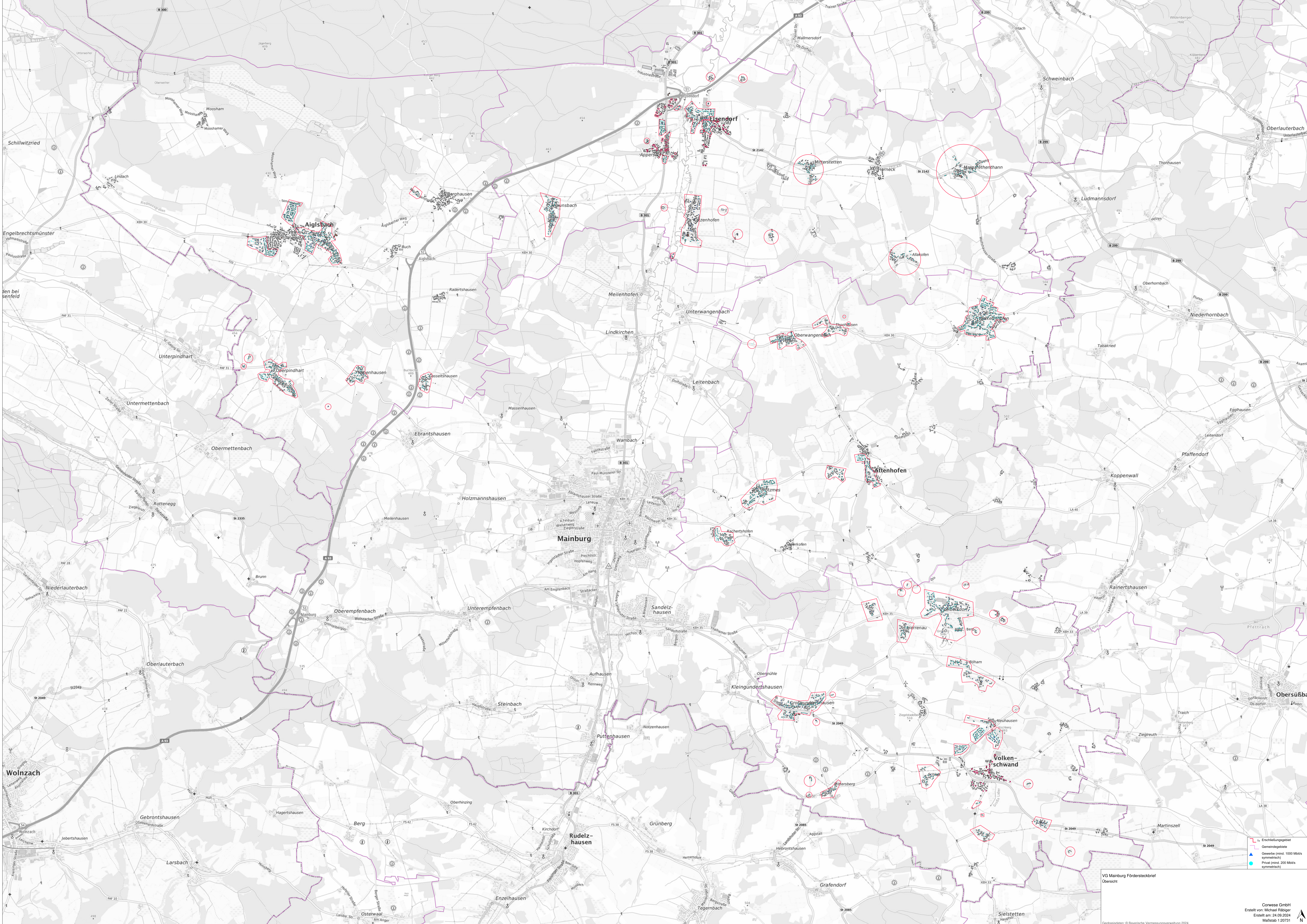
Art(en) des Ausbaus			
Angabe der in Aussicht gestellten Zugangsvarianten nach Nr. 13.2 BayGibitR i.V.m. Nr. 5.3 und Nr. 7.2 BayGibitR nach ABI. EU 2013/C 25/01 (bitte bestätigen Sie nur die Zugangsvarianten passend zur Art des von Ihnen gewählten Ausbaus)	<b>FTTB</b>	<b>Bestätigung</b>	
	Zugang zu Leerrohren	Ja	
	Zugang zu unbeschalteten Glasfaserleitungen	Ja	
	entbündelter Zugang zum Teilnehmeranschluss	Ja	
	Bitsstromzugang	Ja	
	<b>ggf. zusätzlich bei sonstiger Infrastruktur</b>		
gemeinsame Nutzung der physischen Masten			
Zugang zu Backhaulnetzen			
Werden Leerrohre verlegt, so müssen diese groß genug sein, um Platz für mehrere (mindestens drei) Kabelnetze sowie für Point-to-Multipoint- und Point-to-Point-Lösungen zu bieten.	<b>Bestätigung zur Dimensionierung der Leerrohre</b>		
	Leerrohre bieten ausreichend Platz	Ja	
Falls ein nicht regulierter Anbieter den Zuschlag erhalten hat und die Preise der Zugangsvarianten (Vorleistungsprodukte) bekannt sind, geben Sie diese bitte hier ein:	Name des Produkts	Preis in €	
Daten der geplanten Infrastruktur	Tiefbau unversiegelt	19.733	(Meter)
	Tiefbau versiegelt	34.738	(Meter)
	Oberirdische Leitungsverläufe	0	(Meter)
	Masten	0	(Anzahl)
	Leerrohr	104.458	(Meter)
	Glasfaser	589.426	(Meter)
	Haupteinspeisepunkte (POP)	1	(Anzahl)
	Muffen / Schächte / MFG	62	(Anzahl)
Grundstücks- / Hausanschlüsse	1.726	(Anzahl)	

## 3. Grafische Darstellung des Erschließungsgebiets, Bestätigungen

Eine Darstellung des Erschließungsgebiets / der Lose wurde, entsprechend den Anforderungen des Hinweisdokuments, zusammen mit diesem Fördersteckbrief an das Bayerische Breitbandzentrum als PDF übersandt und befindet sich im Anhang.	Ja
Ein Abdruck des unterzeichneten Kooperationsvertrages/Pachtvertrages wird/wurde der Bundesnetzagentur in elektronischer Form an <a href="mailto:breitbandbeihilfen@bnetza.de">breitbandbeihilfen@bnetza.de</a> vorgelegt.	Ja

## 4. Abschließender Hinweis

Alle Inhalte wurden mit größtmöglicher Sorgfalt und nach bestem Wissen und Gewissen erstellt. Die Informationen basieren auf den im Rahmen des Bayerischen Breitbandförderprogramms erstellten Planungsunterlagen zum Breitbandausbau in der o.g. Kommune/Stadt. Das Bayerische Breitbandzentrum übernimmt daher keinerlei Haftung für eventuelle Schäden oder Konsequenzen, die durch die direkte oder indirekte Nutzung der in diesem Dokument enthaltenen Informationen entstehen. Haftungsansprüche gegen das Breitbandzentrum, die durch die Nutzung der Inhalte bzw. durch die Nutzung fehlerhafter und unvollständiger Informationen verursacht wurden, sind grundsätzlich ausgeschlossen, sofern seitens des Breitbandzentrums kein nachweislich vorsätzliches oder grob fahrlässiges Verschulden vorliegt.
---

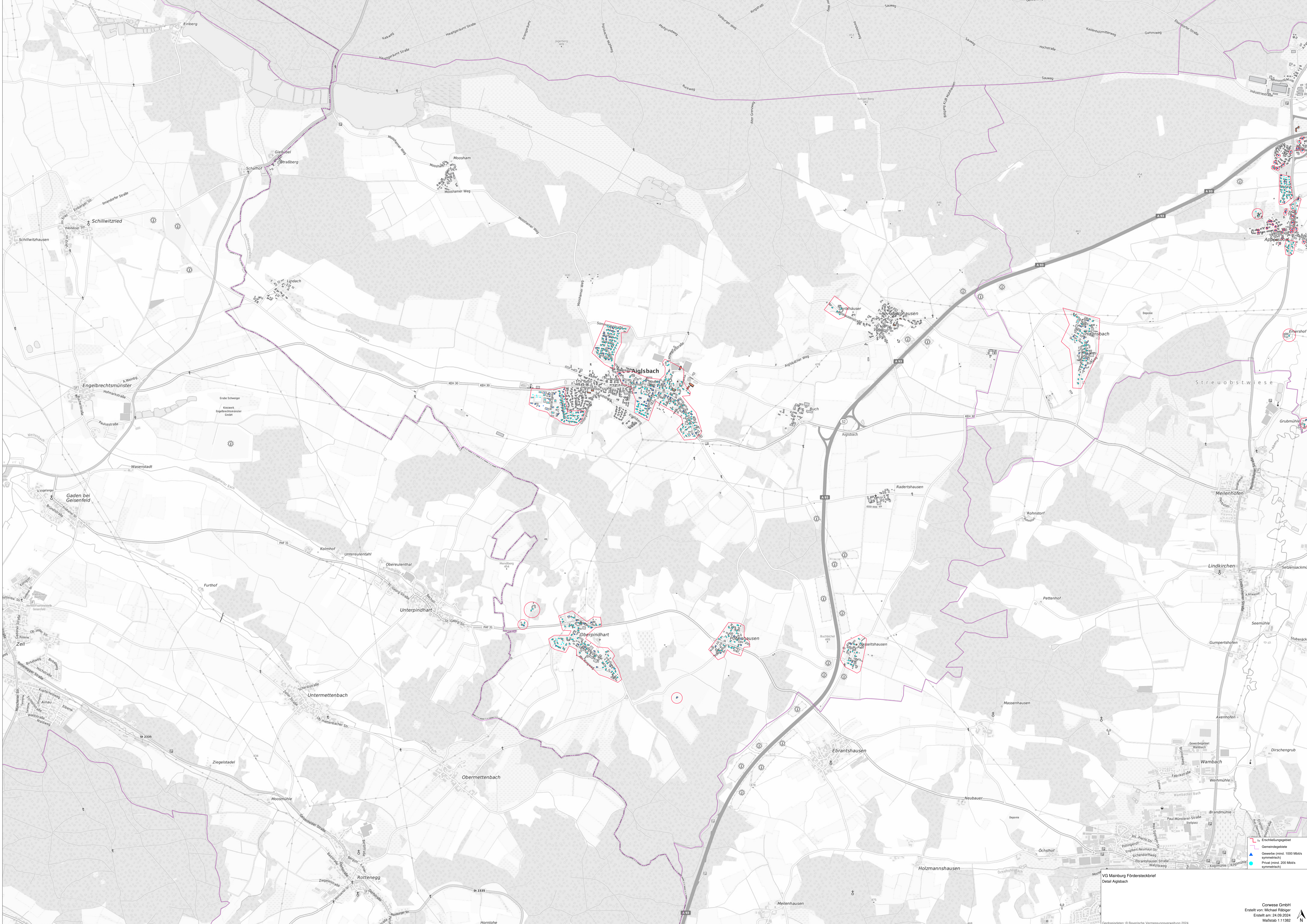


VG Mainburg Fördersteckbrief  
 Übersicht

Legend:  
 - Planning Area (Enschierungsgebiet): Red outline  
 - Municipality (Gemeindegebiete): Purple outline  
 - Fiber optic network (Öffentliche (mind. 1000 Mbit/s symmetrisch)): Blue line  
 - Fiber optic network (Privat (mind. 200 Mbit/s symmetrisch)): Red line

VG Mainburg Fördersteckbrief  
 Übersicht  
 Erstellt von: Michael Rößiger  
 Erstellungsdatum: 24.09.2024  
 Maßstab: 1:20731

Geobasisdaten: © Bayerische Vermessungsverwaltung 2024



VG Mainburg Fördersteckbrief  
Detail Aigsbach

- Erschließungsgebiet
- Gewerbe (mind. 1000 Mbit/s symmetrisch)
- Privat (mind. 200 Mbit/s symmetrisch)

Conwese GmbH  
Erstellt von: Michael Rößiger  
Erstellt am: 24.09.2024  
Maßstab 1:11382

Geobasisdaten: © Bayerische Vermessungsverwaltung 2024

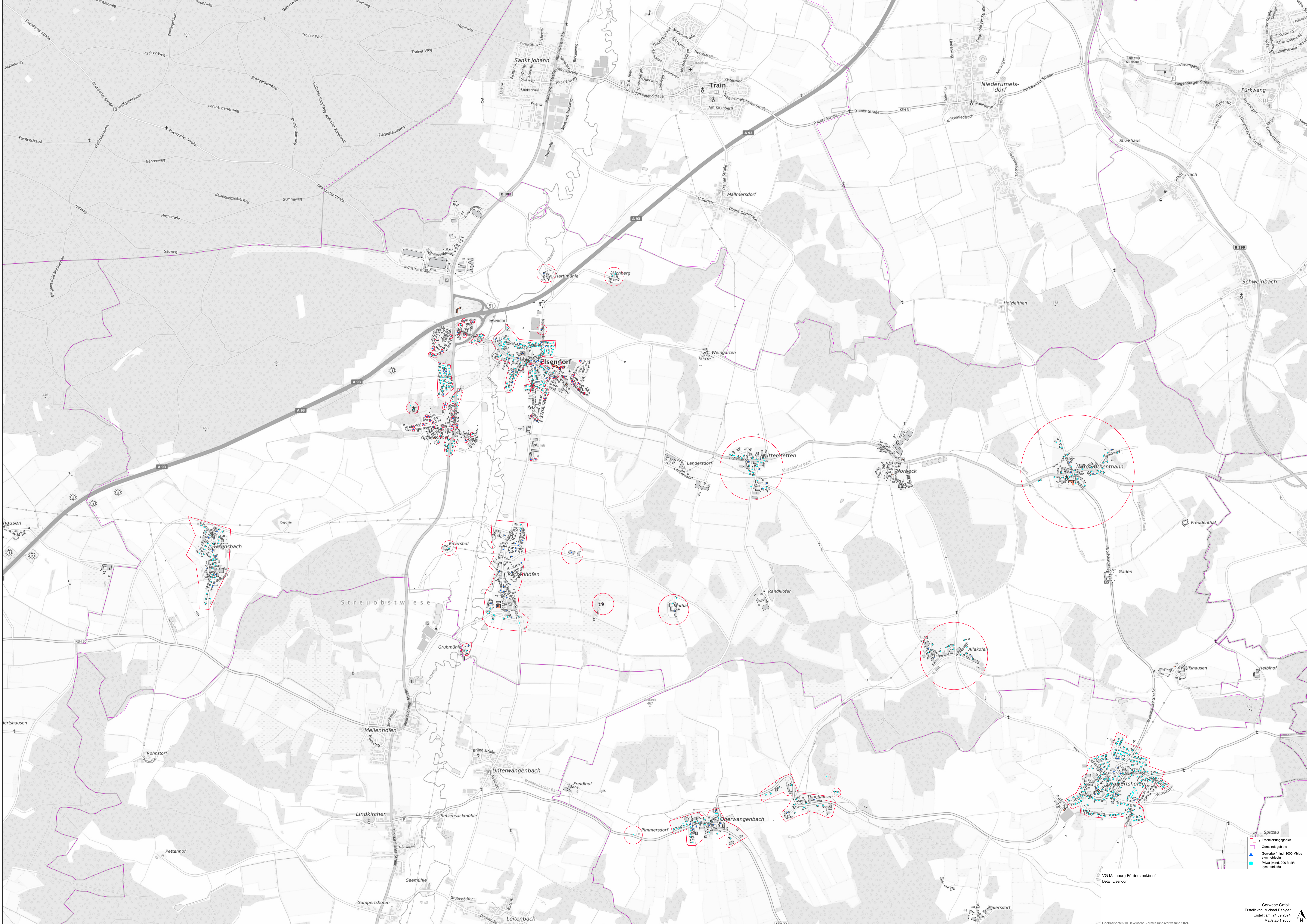


VG Mainburg Fördersteckbrief  
 Detail Attenhofen

Legend:  
 - Red outline: Erschließungsgebiet  
 - Blue dot: Gemeindegebiete  
 - Green dot: Öffentlich (mind. 1000 Mbps symmetrisch)  
 - Red dot: Privat (mind. 200 Mbps symmetrisch)

Conwese GmbH  
 Erstellt von: Michael Rößiger  
 Erstellt am: 24.09.2024  
 Maßstab: 1:8665

Geobasisdaten: © Bayerische Vermessungsverwaltung 2024



- Spitzau
- Erschließungsgebiet
- Gemeindegebiete
- Gewerbe (mind. 1000 Mbit/s symmetrisch)
- Privat (mind. 200 Mbit/s symmetrisch)

VG Mainburg Fördersteckbrief  
Detail Eisendorf

Geobasisdaten: © Bayerische Vermessungsverwaltung 2024

Conwese GmbH  
Erstellt von: Michael Rößiger  
Erstellt am: 24.09.2024  
Maßstab: 1:5868





- ▬ Erschließungsgebiet
- ▬ Gemeindegebiete
- Gewerbe (mind. 1000 Mbit/s symmetrisch)
- Privat (mind. 200 Mbit/s symmetrisch)