

Name der Kommune (Gemeinde/Stadt)	Pressig, Lkr. Kronach
Amtlicher Gemeindeschlüssel (AGS)	09476164
Landkreis	Kronach
Regierungsbezirk	Oberfranken

Fördersteckbrief BayGibitR

Name Erschließungsgebiet:	Friedersdorf, Eila, Posseck i.Bay., Grössau
Ausbauender Netzbetreiber:	Telekom Deutschland GmbH
Handelsregisternummer des Netzbetreibers	HRB 5919

Folgende Felder sind nur bei Einteilung des Erschließungsgebiets in mehrere Lose auszufüllen:

Name Los 1:	
Ausbauender Netzbetreiber 1:	
Handelsregisternummer des Netzbetreibers 1:	
Name Los 2:	
Ausbauender Netzbetreiber 2:	
Handelsregisternummer des Netzbetreibers 2:	
Name Los 3:	
Ausbauender Netzbetreiber 3:	
Handelsregisternummer des Netzbetreibers 3:	
Name Los 4:	
Ausbauender Netzbetreiber 4:	
Handelsregisternummer des Netzbetreibers 4:	
Name Los 5:	
Ausbauender Netzbetreiber 5:	
Handelsregisternummer des Netzbetreibers 5:	

Datum 17.01.2025

Dokumentation der Infrastruktur gemäß Ziffer 13.2 der BayGibitR

1. Allgemeine Informationen zu dem Erschließungsgebiet / zu den Losen

Interkommunale Zusammenarbeit	Nein	
falls ja: beteiligte Kommune(n)	Name	AGS
Allgemeine Projektbeschreibung (Stichpunktartige Beschreibung der wesentlichen technischen Ausbaumaßnahmen in den EG/Losen)	Aufbau eines FTTB-Netzes im Markt Pressig in den Ortsteilen Friedersdorf, Eila, Posseck i. Bayern, Grössau.	

Datum des Vertragsabschlusses (Kooperationsvertrag mit dem (jeweiligen) Netzbetreiber)	12.05.2023			(Tag.Monat.Jahr)	
Geplante Anzahl versorgbarer Grundstücks- / Hausanschlüsse gesamt (s. Hinweisdokument Fördersteckbrief)	Download mind.		Upload mind.		(Anzahl)
	200	(Mbit/s)	200	(Mbit/s)	200
	1000	(Mbit/s)	1000	(Mbit/s)	16
		(Mbit/s)		(Mbit/s)	
- davon geplante Anzahl mit FTTB/H erschlossener Hausanschlüsse				207	
Geplanter Abschluss der Ausbaumaßnahme(n) (laut Netzbetreiber)	12.2026			(Monat.Jahr)	

2. Technische Informationen zu dem Erschließungsgebiet / zu den Losen

Art(en) des Ausbaus			
Angabe der in Aussicht gestellten Zugangsvarianten nach Nr. 13.2 BayGibitR i.V.m. Nr. 5.3 und Nr. 7.2 BayGibitR nach ABl. EU 2013/C 25/01 (bitte bestätigen Sie nur die Zugangsvarianten passend zur Art des von Ihnen gewählten Ausbaus)	FTTB		Bestätigung
	<i>Zugang zu Leerrohren</i>		Ja
	<i>Zugang zu unbeschalteten Glasfaserleitungen</i>		Ja
	<i>entbündelter Zugang zum Teilnehmeranschluss</i>		Ja
	<i>Bitstromzugang</i>		Ja
	ggf. zusätzlich bei sonstiger Infrastruktur		
	<i>gemeinsame Nutzung der physischen Masten</i>		
Werden Leerrohre verlegt, so müssen diese groß genug sein, um Platz für mehrere (mindestens drei) Kabelnetze sowie für Point-to-Multipoint- und Point-to-Point-Lösungen zu bieten.	Bestätigung zur Dimensionierung der Leerrohre		
	<i>Leerrohre bieten ausreichend Platz</i>		Ja
Falls ein nicht regulierter Anbieter den Zuschlag erhalten hat und die Preise der Zugangsvarianten (Vorleistungsprodukte) bekannt sind, geben Sie diese bitte hier ein:	Name des Produkts		Preis in €

Daten der geplanten Infrastruktur	Tiefbau unversiegelt	3.740	(Meter)
	Tiefbau versiegelt	5.341	(Meter)
	Oberirdische Leitungsverläufe	0	(Meter)
	Masten	0	(Anzahl)
	Leerrohr	12.490	(Meter)
	Glasfaser	51.850	(Meter)
	Haupteinspeisepunkte (POP)	0	(Anzahl)
	Muffen / Schächte / MFG	4	(Anzahl)
	Grundstücks- / Hausanschlüsse	216	(Anzahl)

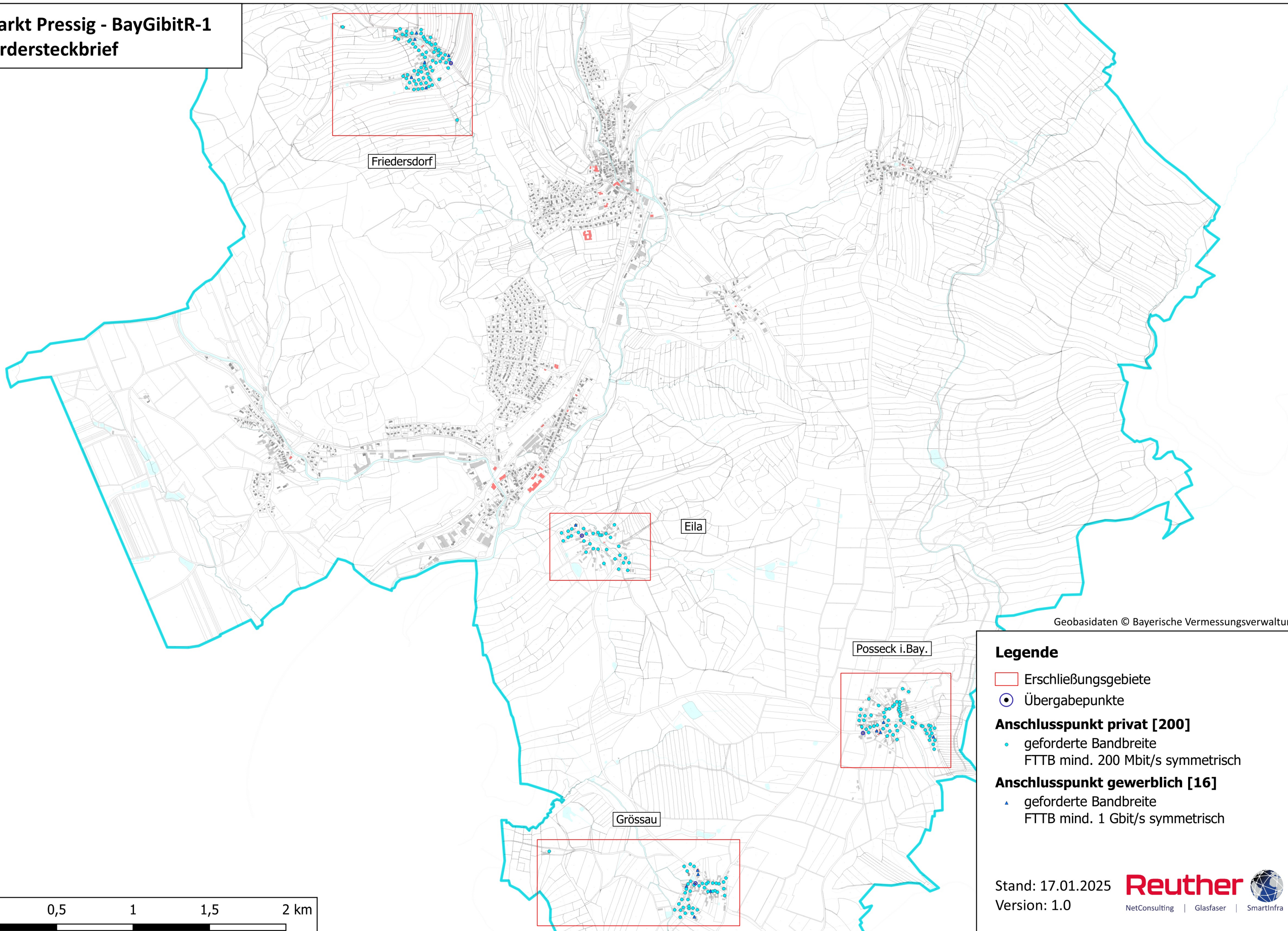
3. Grafische Darstellung des Erschließungsgebiets, Bestätigungen

Eine Darstellung des Erschließungsgebiets / der Lose wurde, entsprechend den Anforderungen des Hinweisdokuments, zusammen mit diesem Fördersteckbrief an das Bayerische Breitbandzentrum als PDF übersandt und befindet sich im Anhang.	Ja
Ein Abdruck des unterzeichneten Kooperationsvertrages/Pachtvertrages wird/wurde der Bundesnetzagentur in elektronischer Form vorgelegt.	Ja

4. Abschließender Hinweis

Alle Inhalte wurden mit größtmöglicher Sorgfalt und nach bestem Wissen und Gewissen erstellt. Die Informationen basieren auf den im Rahmen des Bayerischen Breitbandförderprogramms erstellten Planungsunterlagen zum Breitbandausbau in der o.g. Kommune/Stadt. Das Bayerische Breitbandzentrum übernimmt daher keinerlei Haftung für eventuelle Schäden oder Konsequenzen, die durch die direkte oder indirekte Nutzung der in diesem Dokument enthaltenen Informationen entstehen. Haftungsansprüche gegen das Breitbandzentrum, die durch die Nutzung der Inhalte bzw. durch die Nutzung fehlerhafter und unvollständiger Informationen verursacht wurden, sind grundsätzlich ausgeschlossen, sofern seitens des Breitbandzentrums kein nachweislich vorsätzliches oder grob fahrlässiges Verschulden vorliegt.

Markt Pressig - BayGibitR-1 Fördersteckbrief



Geobasidaten © Bayerische Vermessungsverwaltung

- ### Legende
- Erschließungsgebiete
 - Übergabepunkte
 - Anschlusspunkt privat [200]**
 - geforderte Bandbreite
FTTB mind. 200 Mbit/s symmetrisch
 - Anschlusspunkt gewerblich [16]**
 - ▲ geforderte Bandbreite
FTTB mind. 1 Gbit/s symmetrisch

