

Name der Kommune (Gemeinde/Stadt)	Weiler-Simmerberg, Lkr. Lindau (Bodensee)
Amtlicher Gemeindeschlüssel (AGS)	09776129
Landkreis	Lindau (Bodensee)
Regierungsbezirk	Schwaben

Fördersteckbrief BayGibitR

Name Erschließungsgebiet:	IKZ Westallgäu
Ausbauender Netzbetreiber:	Telekom Deutschland GmbH
Handelsregisternummer des Netzbetreibers	HRB 5919

Folgende Felder sind nur bei Einteilung des Erschließungsgebiets in mehrere Lose auszufüllen:

Name Los 1:	Gemeinde Gestratz, Ortsteile Brugg, Ehrlach, Gestratz und Kössentöbele (Los 1)
Ausbauender Netzbetreiber 1:	Telekom Deutschland GmbH
Handelsregisternummer des Netzbetreibers 1:	HRB 5919
Name Los 2:	Gemeinde Grünenbach, Ortsteile Grünenbach, Ebratshofen und Schönau (Los 2)
Ausbauender Netzbetreiber 2:	Telekom Deutschland GmbH
Handelsregisternummer des Netzbetreibers 2:	HRB 5919
Name Los 3:	Erschließungsgebiet der Gemeinde Maierhöfen (Los 3)
Ausbauender Netzbetreiber 3:	Telekom Deutschland GmbH
Handelsregisternummer des Netzbetreibers 3:	HRB 5919
Name Los 4:	Gemeinde Röthenbach, Ortsteile Röthenbach und Oberhäuser (Los 4)
Ausbauender Netzbetreiber 4:	Telekom Deutschland GmbH
Handelsregisternummer des Netzbetreibers 4:	HRB 5919
Name Los 5:	Erschließungsgebiet der Gemeinde Stiefenhofen (Los 5)
Ausbauender Netzbetreiber 5:	Telekom Deutschland GmbH
Handelsregisternummer des Netzbetreibers 5:	HRB 5919
Name Los 6:	Gemeinde Oberreute, Ortsteile Oberreute, Unterreute, Ihlingshof, Irsengrund,
Ausbauender Netzbetreiber 6:	Telekom Deutschland GmbH
Handelsregisternummer des Netzbetreibers 6:	HRB 5919
Name Los 7:	Erschließungsgebiet des Marktes Weiler-Simmerberg
Ausbauender Netzbetreiber 7:	Telekom Deutschland GmbH
Handelsregisternummer des Netzbetreibers 7:	HRB 5919
Name Los 8:	Erschließungsgebiet des Marktes Heimenkirch (Lose 8+9)
Ausbauender Netzbetreiber 8:	Telekom Deutschland GmbH
Handelsregisternummer des Netzbetreibers 8:	HRB 5919
Name Los 9:	Erschließungsgebiet des Marktes Heimenkirch (Lose 8+9)
Ausbauender Netzbetreiber 9:	Telekom Deutschland GmbH
Handelsregisternummer des Netzbetreibers 9:	HRB 5919
Name Los 10:	Erschließungsgebiet der Gemeinde Hergatz (Los 10)
Ausbauender Netzbetreiber 10:	Telekom Deutschland GmbH
Handelsregisternummer des Netzbetreibers 10:	HRB 5919
Name Los 11:	Gemeinde Opfenbach, Ortsteile Opfenbach, Göritz, Mäuchen, Mellatz und Wigratzbad (Los 11)
Ausbauender Netzbetreiber 11:	Telekom Deutschland GmbH
Handelsregisternummer des Netzbetreibers 11:	HRB 5919
Name Los 12:	Erschließungsgebiet des Marktes Oberstaufen (Los 12)
Ausbauender Netzbetreiber 12:	Telekom Deutschland GmbH
Handelsregisternummer des Netzbetreibers 12:	HRB 5919

Datum 03.12.2024

Dokumentation der Infrastruktur gemäß Ziffer 13.2 der BayGibitR

1. Allgemeine Informationen zu dem Erschließungsgebiet / zu den Losen

Interkommunale Zusammenarbeit	Ja	
falls ja: beteiligte Kommune(n)	Name	AGS
	Gestratz	9776112
	Grünenbach	9776113
	Röthenbach	9776124
	Stiefenhofen	9776127
	Oberreute	9776121
	Heimenkirch	9776114
	Hergatz	9776131
	Opfenbach	9776122
	Oberstaufen	9780132

	Maierhöfen	9776118
Allgemeine Projektbeschreibung (Stichpunktartige Beschreibung der wesentlichen technischen Ausbaumaßnahmen in den EG/Losen)	In interkommunaler Zusammenarbeit mit den Gemeinden Gestratz, Grünenbach, Röthenbach, Maierhöfen, Stiefenhofen, Oberreute, Markt Weiler-Simmerberg, Markt Heimenkirch, Hergatz, Opfenbach und Markt Oberstaufen (IKZ Westallgäu) werden Glasfaserleitungen von der Betriebsstelle der Telekom bis zu allen 2736 förderfähigen Adressen geführt. Dies bedingt sowohl die linientechnische Anbindung der Netzverteiler vom Netzknoten, als auch die linientechnische Anbindung jedes Hauses im Erschließungsgebiet bis zum Glasfaserabschlusspunkt. Rein technisch lässt das entstehende Netz eine Datenrate von bis zu 10 Gbit/s bis zum Endkunden zu. Die unten angegebenen Daten zur geplanten Infrastruktur beziehen sich auf das Gesamtprojekt der IKZ Westallgäu.	

Datum des Vertragsabschlusses (Kooperationsvertrag mit dem (jeweiligen) Netzbetreiber)	25.11.2024		(Tag.Monat. Jahr)
Geplante Anzahl versorgbarer Grundstücks- / Hausanschlüsse gesamt (s. Hinweisdokument Fördersteckbrief)	Download mind.	Upload mind.	(Anzahl)
	200 (Mbit/s)	200 (Mbit/s)	1464
	1000 (Mbit/s)	1000 (Mbit/s)	1272
	(Mbit/s)	(Mbit/s)	
- davon geplante Anzahl mit FTTB/H erschlossener Hausanschlüsse			2736
Geplanter Abschluss der Ausbaumaßnahme(n) (laut Netzbetreiber)	12.2027		(Monat.Jahr)

2. Technische Informationen zu dem Erschließungsgebiet / zu den Losen

Art(en) des Ausbaus		
Angabe der in Aussicht gestellten Zugangsvarianten nach Nr. 13.2 BayGibitR i.V.m. Nr. 5.3 und Nr. 7.2 BayGibitR nach ABl. EU 2013/C 25/01 (bitte bestätigen Sie nur die Zugangsvarianten passend zur Art des von Ihnen gewählten Ausbaus)	FTTB	Bestätigung
	Zugang zu Leerrohren	Ja
	Zugang zu unbeschalteten Glasfaserleitungen	Ja
	entbündelter Zugang zum Teilnehmeranschluss	Ja
	Bitstromzugang	Ja
	ggf. zusätzlich bei sonstiger Infrastruktur	
gemeinsame Nutzung der physischen Masten	Ja	
Zugang zu Backhaulnetzen	Ja	
Werden Leerrohre verlegt, so müssen diese groß genug sein, um Platz für mehrere (mindestens drei) Kabelnetze sowie für Point-to-Multipoint- und Point-to-Point-Lösungen zu bieten.	Bestätigung zur Dimensionierung der Leerrohre	
	Leerrohre bieten ausreichend Platz	Ja
Falls ein nicht regulierter Anbieter den Zuschlag erhalten hat und die Preise der Zugangsvarianten (Vorleistungsprodukte) bekannt sind, geben Sie diese bitte hier ein:	Name des Produkts	Preis in €

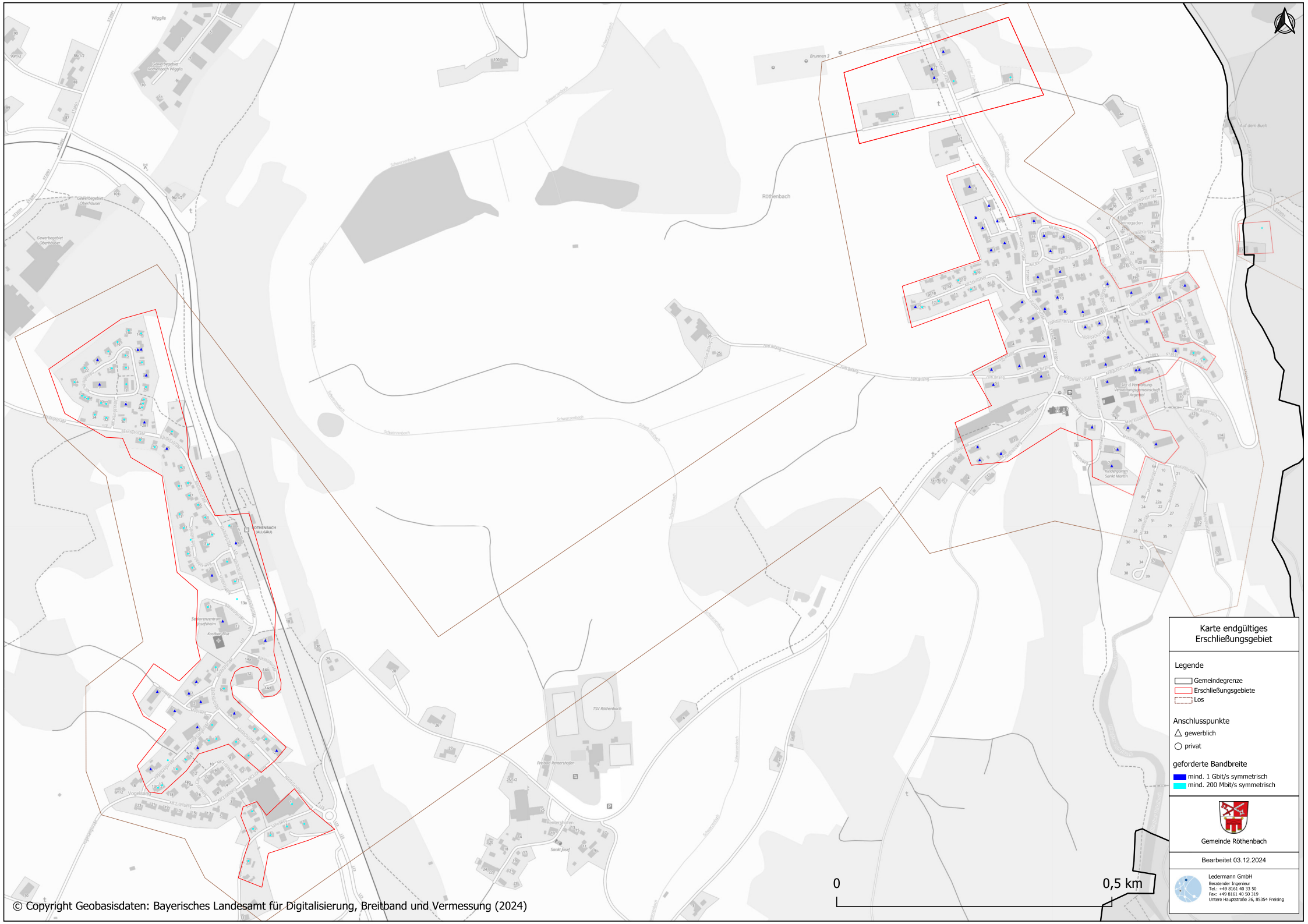
Daten der geplanten Infrastruktur	Tiefbau unversiegelt	25.967	(Meter)
	Tiefbau versiegelt	97.053	(Meter)
	Oberirdische Leitungsverläufe	8.531	(Meter)
	Masten	0	(Anzahl)
	Leerrohr	237.089	(Meter)
	Glasfaser	903.135	(Meter)
	Haupteinspeisepunkte (POP)	1	(Anzahl)
	Muffen / Schächte / MFG	91	(Anzahl)
Grundstücks- / Hausanschlüsse	2.736	(Anzahl)	

3. Grafische Darstellung des Erschließungsgebiets, Bestätigungen

Eine Darstellung des Erschließungsgebiets / der Lose wurde, entsprechend den Anforderungen des Hinweisdokuments, zusammen mit diesem Fördersteckbrief an das Bayerische Breitbandzentrum als PDF übersandt und befindet sich im Anhang.	Ja
Ein Abdruck des unterzeichneten Kooperationsvertrages/Pachtvertrages wird/wurde der Bundesnetzagentur in elektronischer Form an breitbandbeihilfen@bnetza.de vorgelegt.	Nein

4. Abschließender Hinweis

Alle Inhalte wurden mit größtmöglicher Sorgfalt und nach bestem Wissen und Gewissen erstellt. Die Informationen basieren auf den im Rahmen des Bayerischen Breitbandförderprogramms erstellten Planungsunterlagen zum Breitbandausbau in der o.g. Kommune/Stadt. Das Bayerische Breitbandzentrum übernimmt daher keinerlei Haftung für eventuelle Schäden oder Konsequenzen, die durch die direkte oder indirekte Nutzung der in diesem Dokument enthaltenen Informationen entstehen. Haftungsansprüche gegen das Breitbandzentrum, die durch die Nutzung der Inhalte bzw. durch die Nutzung fehlerhafter und unvollständiger Informationen verursacht wurden, sind grundsätzlich ausgeschlossen, sofern seitens des Breitbandzentrums kein nachweislich vorsätzliches oder grob fahrlässiges Verschulden vorliegt.



Karte endgültiges Erschließungsgebiet

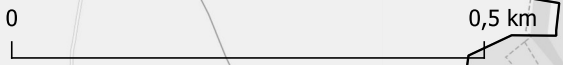
- Legende**
- Gemeindegrenze
 - Erschließungsgebiete
 - Los
- Anschlusspunkte**
- gewerblich
 - privat
- geforderte Bandbreite**
- mind. 1 Gbit/s symmetrisch
 - mind. 200 Mbit/s symmetrisch

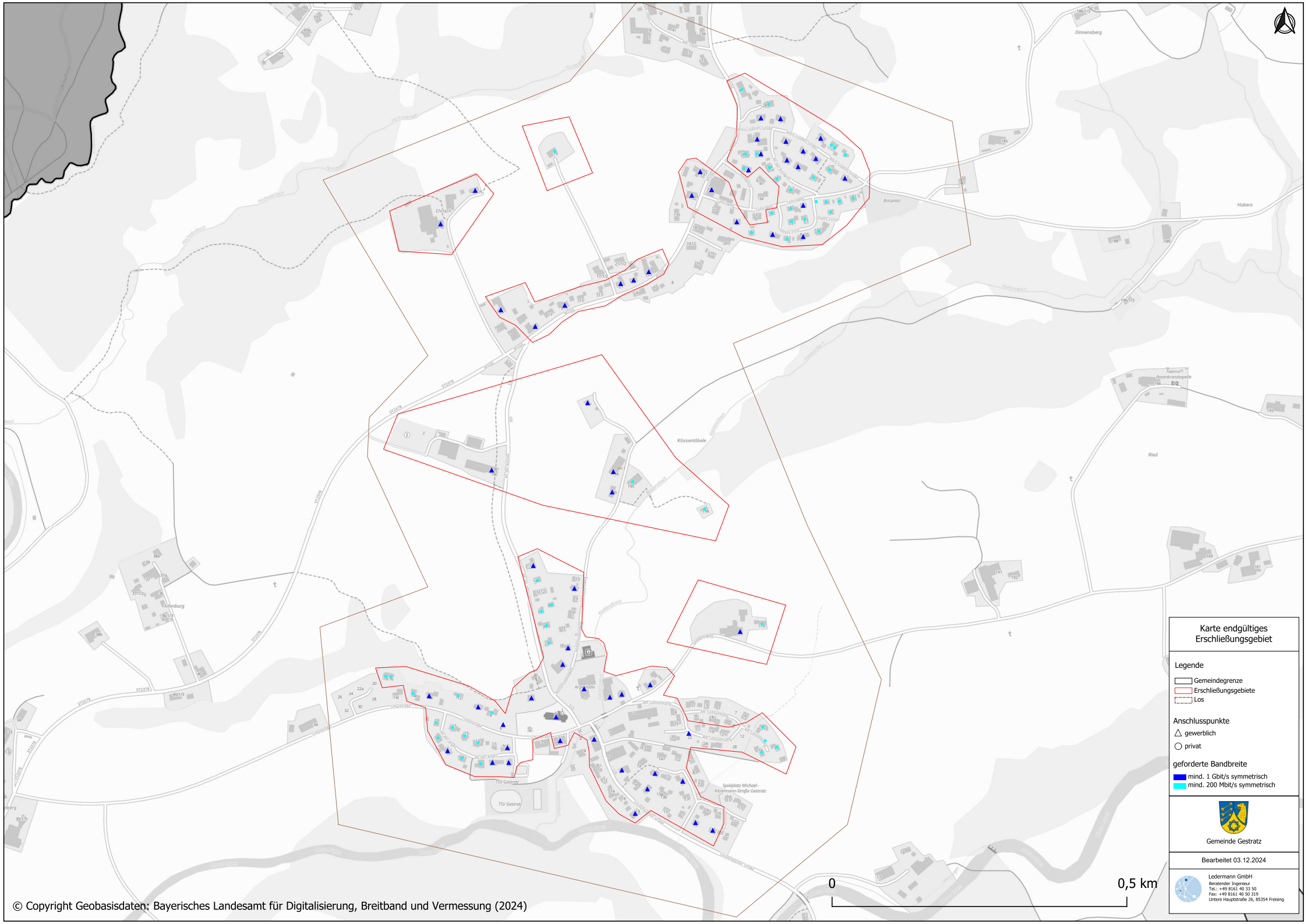


Gemeinde Röttenbach

Bearbeitet 03.12.2024

Leßermann GmbH
 Berater der Ingenieure
 Tel.: +49 8161 40 33 50
 Fax: +49 8161 40 50 319
 Untere Hauptstraße 26, 85354 Freising





Karte endgültiges Erschließungsgebiet

Legende

- Gemeindegrenze
- Erschließungsgebiete
- Los

Anschlusspunkte

- gewerblich
- privat

geforderte Bandbreite

- mind. 1 Gbit/s symmetrisch
- mind. 200 Mbit/s symmetrisch



Gemeinde Gestratz

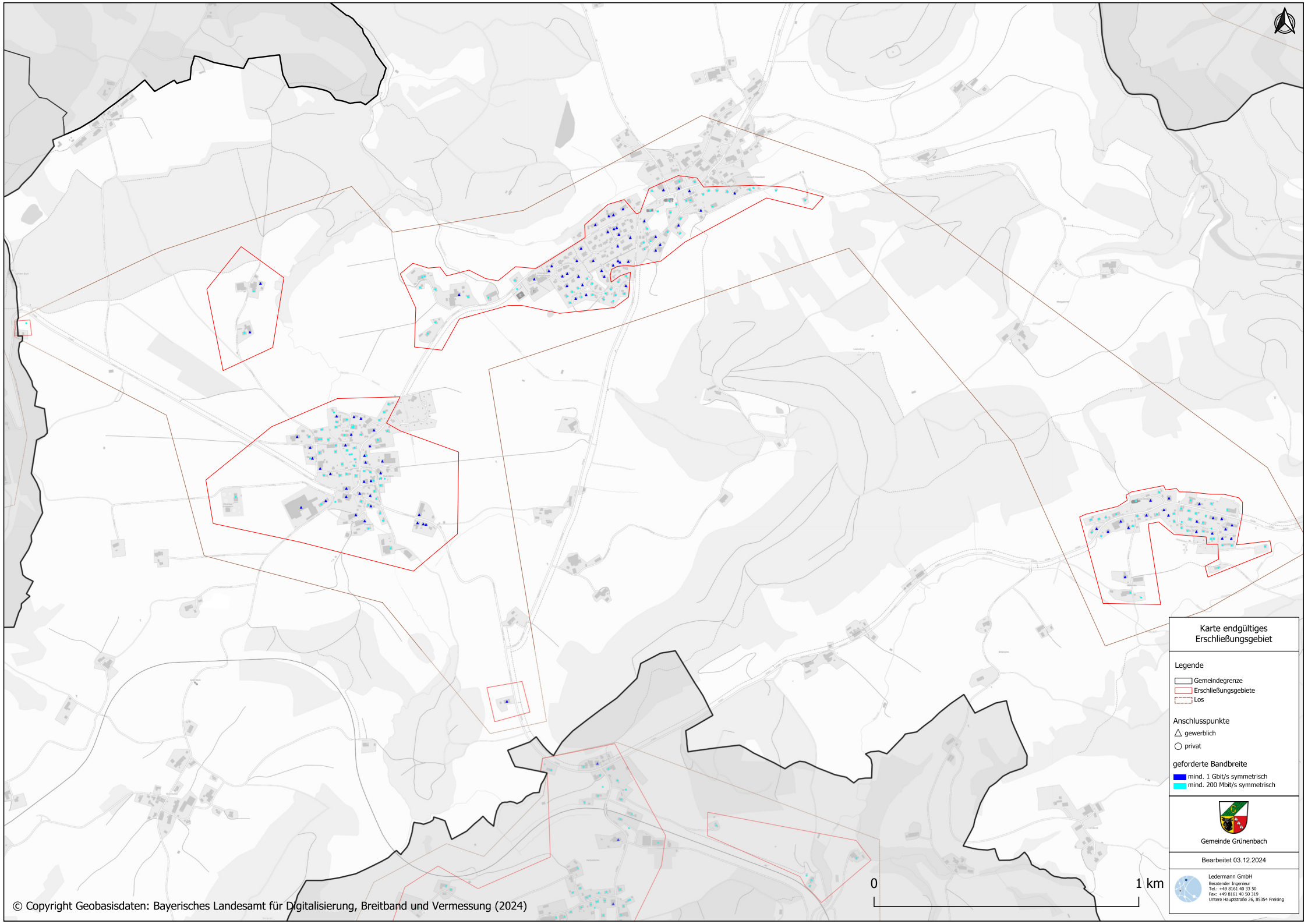
Bearbeitet 03.12.2024



Ledermann GmbH
 Beratender Ingenieur
 Tel.: +49 8161 40 33 50
 Fax: +49 8161 40 33 19
 Untere Hauptstraße 26, 85354 Freising

0

0,5 km



Karte endgültiges Erschließungsgebiet

Legende

- Gemeindengrenze
- Erschließungsgebiete
- Los

Anschlusspunkte

- gewerblich
- privat

geforderte Bandbreite

- mind. 1 Gbit/s symmetrisch
- mind. 200 Mbit/s symmetrisch

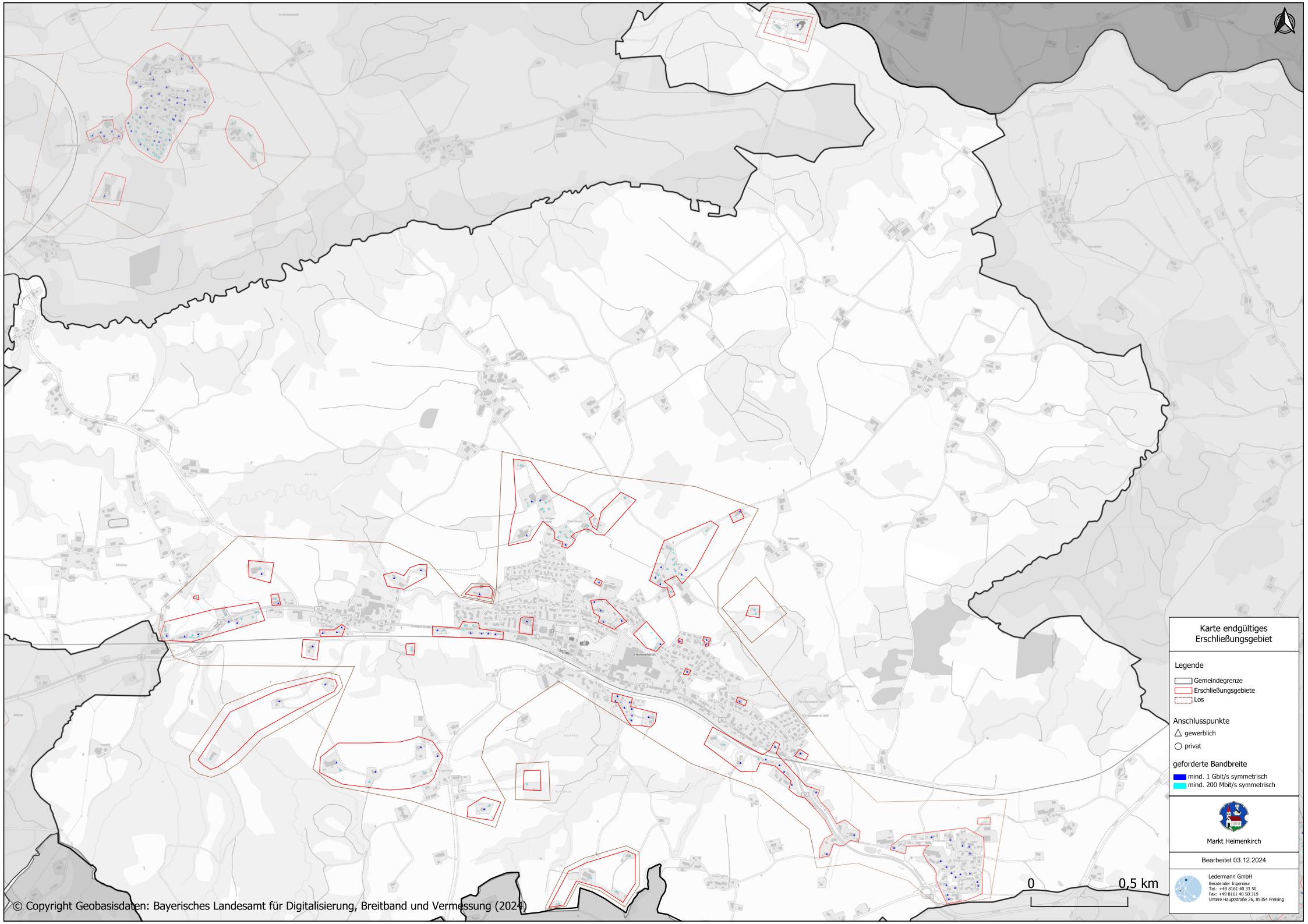


Gemeinde Grünbach

Bearbeitet 03.12.2024

Leiderrmann GmbH
Berater: Ingenieur
Tel.: +49 8161 40 33 50
Fax: +49 8161 40 33 519
Untere Hauptstraße 26, 85354 Freising





Karte endgültiges Erschließungsgebiet

Legende

- Gemeindegrenze
- Erschließungsgebiete
- Los

Anschlusspunkte

- gewerblich
- privat

geforderte Bandbreite

- mind. 1 Gbit/s symmetrisch
- mind. 200 Mbit/s symmetrisch

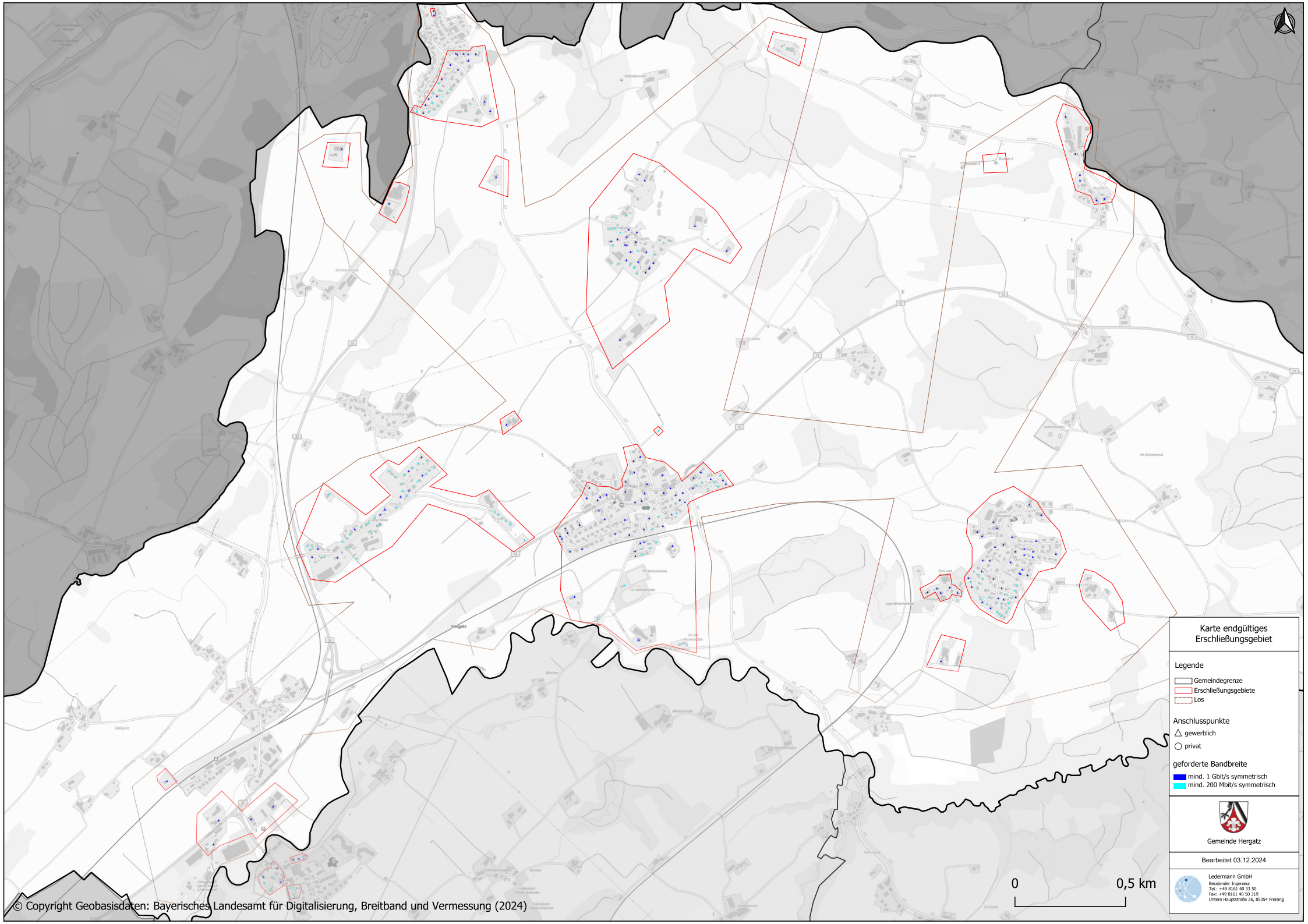


Markt Heimenkirch

Bearbeitet 03.12.2024

Leidemann GmbH
Berater: Ingenieur
Tel.: +49 8161 40 33 50
Fax: +49 8161 40 33 19
Untere Hauptstraße 26, 85354 Freising

0 0,5 km



Karte endgültiges Erschließungsgebiet

- Legende
- Gemeindegrenze
 - Erschließungsgebiete
 - Los
- Anschlusspunkte
- △ gewerblich
 - privat
- geforderte Bandbreite
- mind. 1 Gbit/s symmetrisch
 - mind. 200 Mbit/s symmetrisch

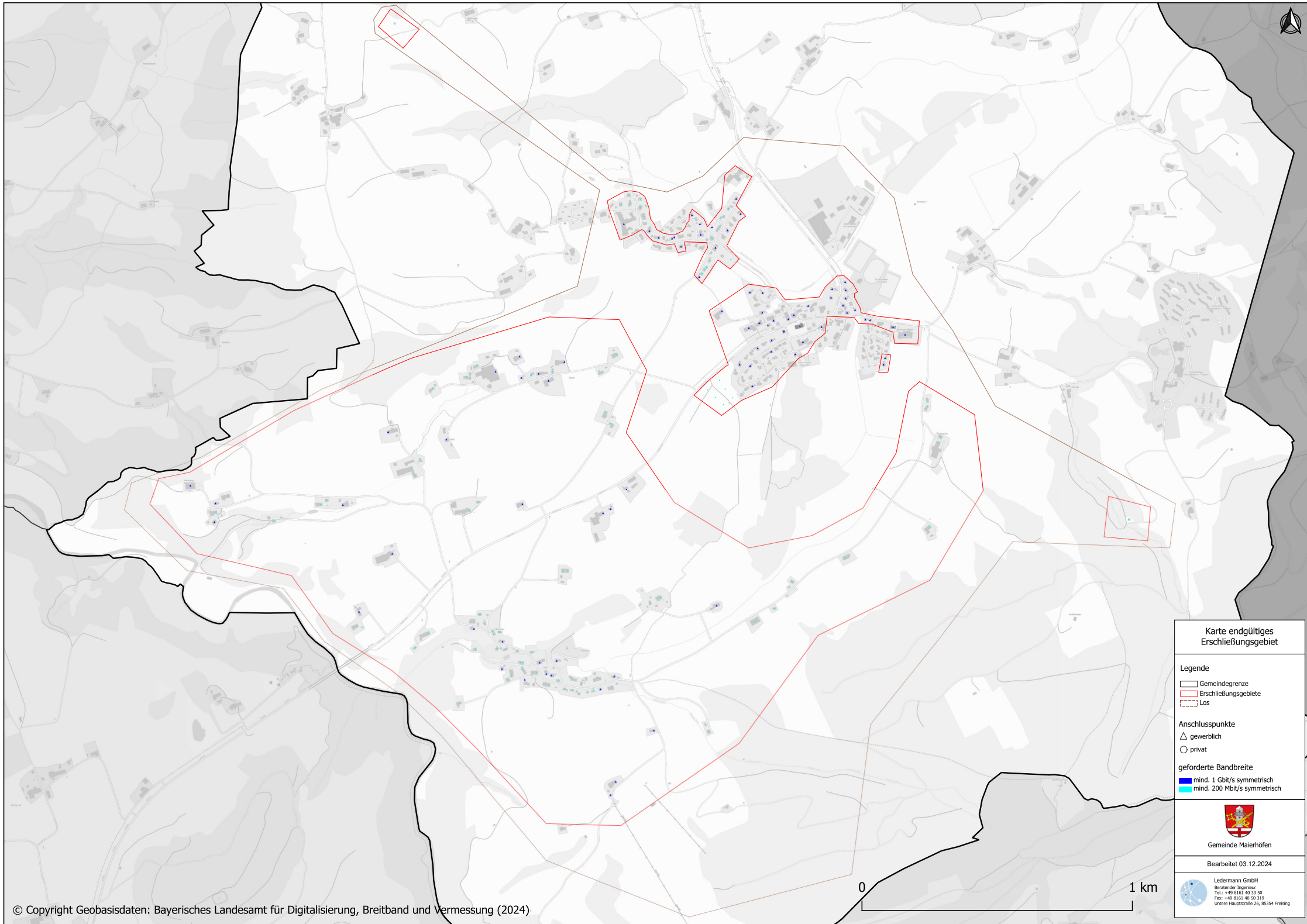


Gemeinde Hergatz

Bearbeitet 03.12.2024

Leidemann GmbH
Berater: Ingenieur
Tel.: +49 8161 40 33 50
Fax: +49 8161 40 50 319
Untere Hauptstraße 26, 85354 Freising





Karte endgültiges Erschließungsgebiet

Legende

- Gemeindegrenze
- Erschließungsgebiete
- Los

Anschlusspunkte

- gewerblich
- privat

geforderte Bandbreite

- mind. 1 Gbit/s symmetrisch
- mind. 200 Mbit/s symmetrisch

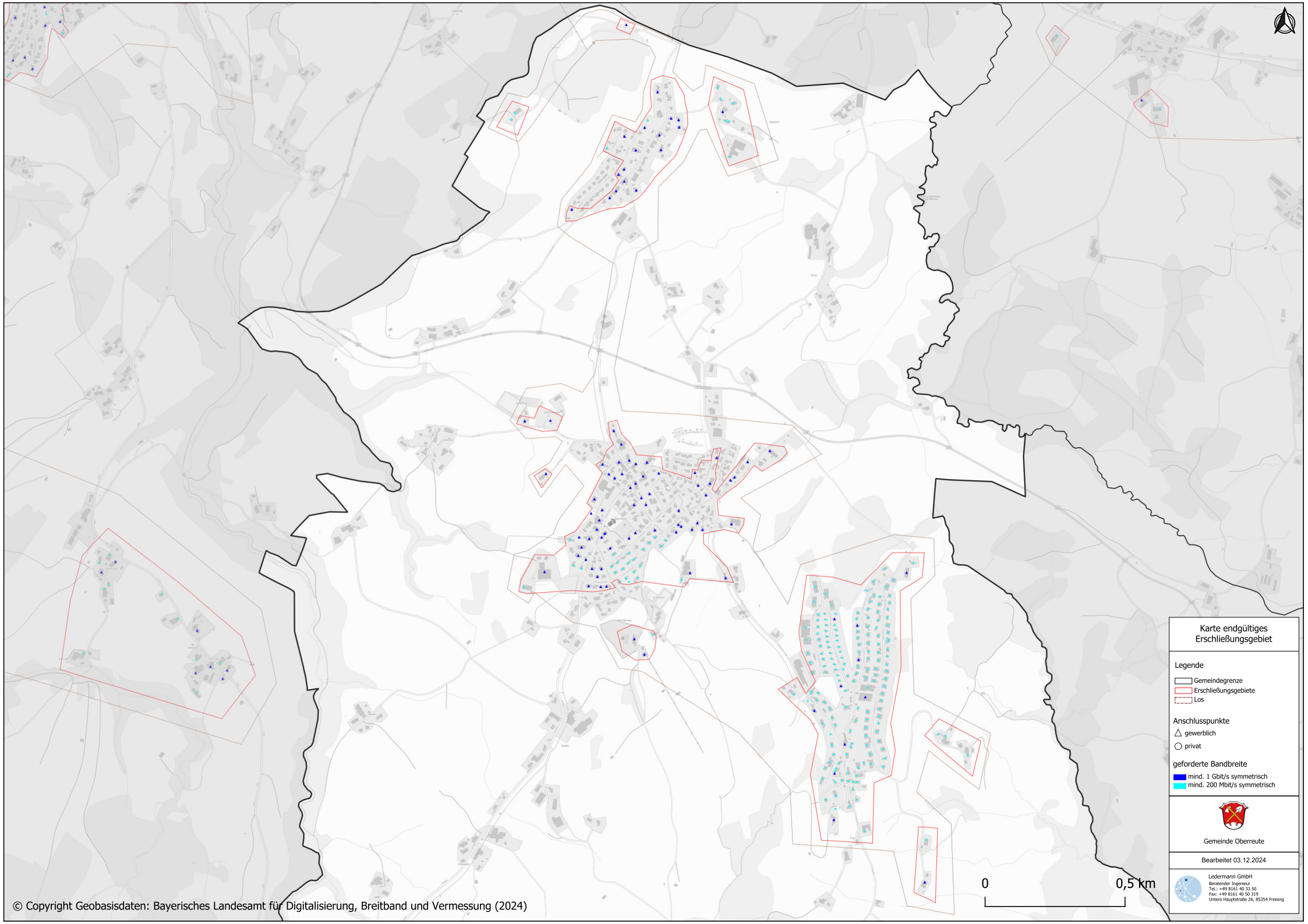


Gemeinde Maierhöfen

Bearbeitet 03.12.2024

Lejermann GmbH
Berater: Ingenieur
Tel.: +49 8161 40 33 50
Fax: +49 8161 40 90 319
Untere Hauptstraße 26, 85354 Freising





Karte endgültiges Erschließungsgebiet

- Legende
- Gemeindegrenze
 - Erschließungsgebiete
 - Los
- Anschlusspunkte
- △ gewerblich
 - privat
- geforderte Bandbreite
- mind. 1 Gbit/s symmetrisch
 - mind. 200 Mbit/s symmetrisch

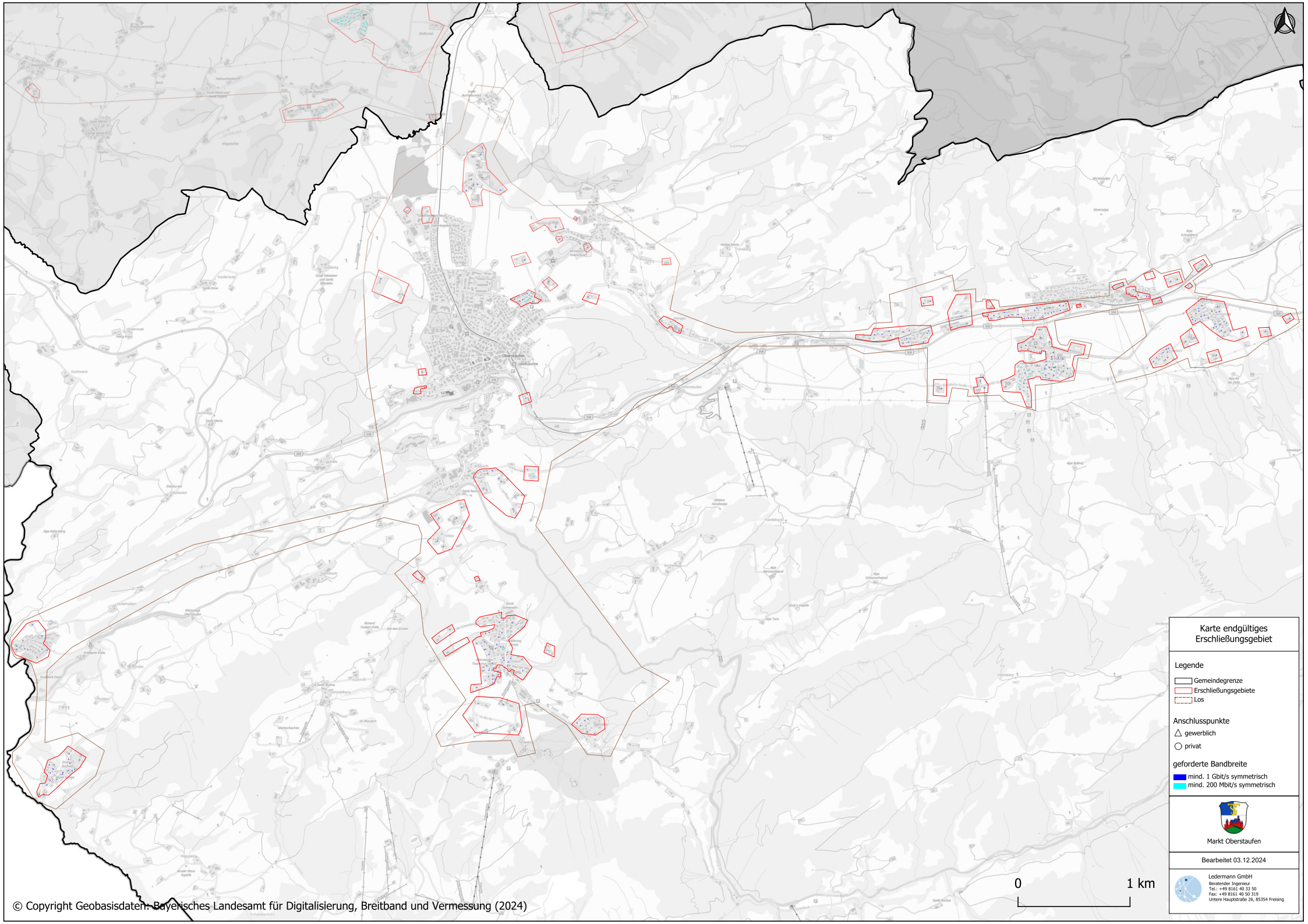


Gemeinde Oberreute

Bearbeitet 03.12.2024

 Ledermann GmbH
Berater: Ingenieur
Tel.: +49 8161 40 33 50
Fax: +49 8161 40 30 319
Untere Hauptstraße 26, 85354 Freising





Karte endgültiges
Erschließungsgebiet

Legende

- Gemeindegrenze
- Erschließungsgebiete
- Los

Anschlusspunkte

- gewerblich
- privat

geförderte Bandbreite

- mind. 1 Gbit/s symmetrisch
- mind. 200 Mbit/s symmetrisch

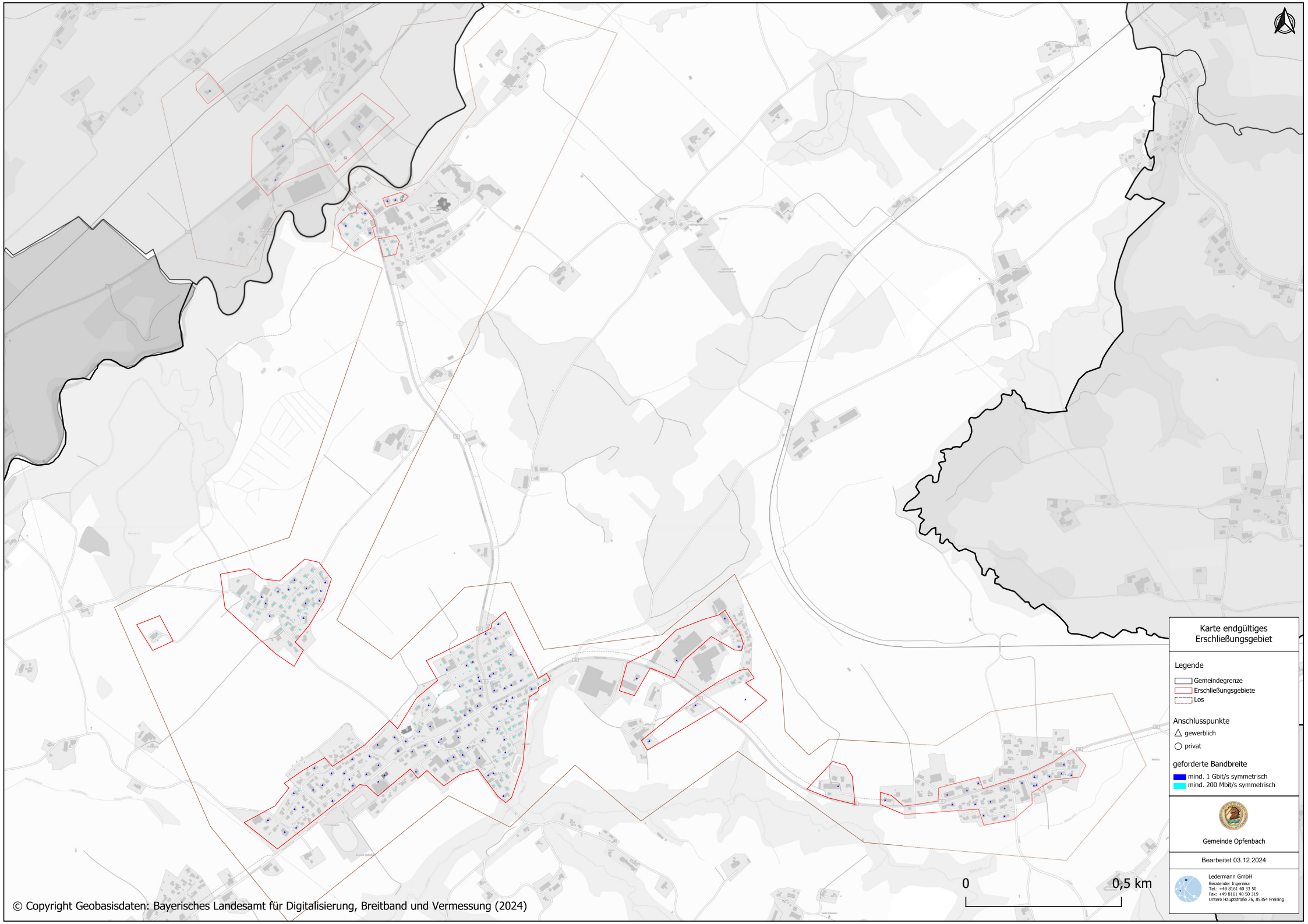


Markt Oberstaufen

Bearbeitet 03.12.2024

Leidemann GmbH
Berater: Ingenieur
Tel.: +49 8161 40 33 50
Fax: +49 8161 40 30 319
Untere Hauptstraße 26, 85354 Freising





Karte endgültiges
Erschließungsgebiet

Legende

- Gemeindegrenze
- Erschließungsgebiete
- Los

Anschlusspunkte

- gewerblich
- privat

geforderte Bandbreite

- mind. 1 Gbit/s symmetrisch
- mind. 200 Mbit/s symmetrisch



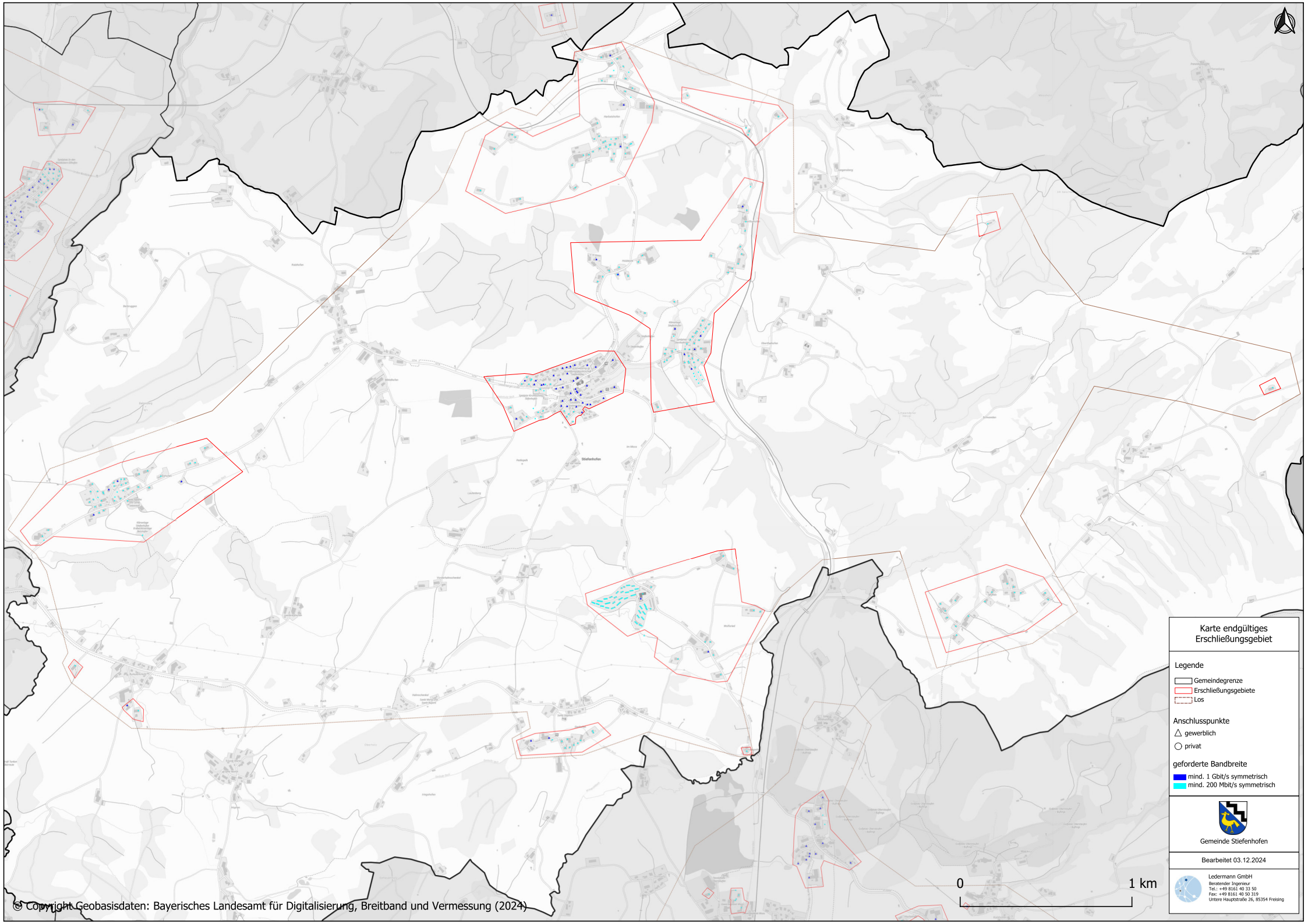
Gemeinde Opfenbach

Bearbeitet 03.12.2024



Ledermann GmbH
Berater der Ingenieure
Tel.: +49 8161 40 33 50
Fax: +49 8161 40 33 19
Untere Hauptstraße 26, 85354 Freising





Karte endgültiges Erschließungsgebiet

- Legende
- Gemeindegrenze
 - Erschließungsgebiete
 - Los
- Anschlusspunkte
- △ gewerblich
 - privat
- geforderte Bandbreite
- mind. 1 Gbit/s symmetrisch
 - mind. 200 Mbit/s symmetrisch

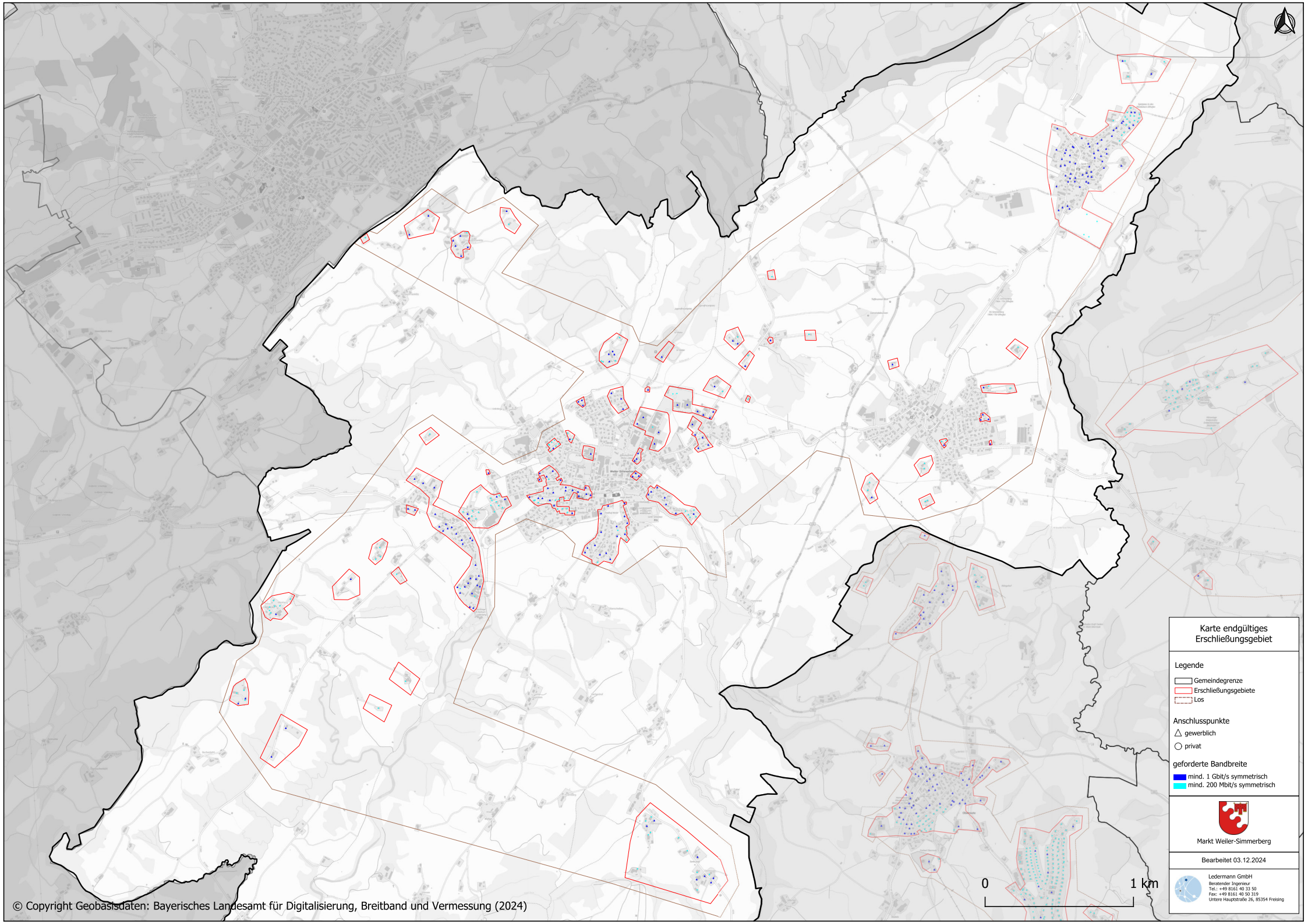


Gemeinde Stiefenhofen

Bearbeitet 03.12.2024

Leidemann GmbH
Berater/in: Ingenieur
Tel.: +49 8161 40 33 50
Fax: +49 8161 40 33 319
Untere Hauptstraße 26, 85354 Freising





Karte endgültiges Erschließungsgebiet

Legende

- Gemeindegrenze
- Erschließungsgebiete
- Los

Anschlusspunkte

- gewerblich
- privat

geforderte Bandbreite

- mind. 1 Gbit/s symmetrisch
- mind. 200 Mbit/s symmetrisch



Markt Weiler-Simmerberg

Bearbeitet 03.12.2024



Ledermann GmbH
Berater: Ingenieur
Tel.: +49 8161 40 33 50
Fax: +49 8161 40 33 19
Untere Hauptstraße 26, 85354 Freising

