

|                                   |   |
|-----------------------------------|---|
| Name der Kommune (Gemeinde/Stadt) | Weiler-Simmerberg, Lkr. Lindau (Bodensee) |
| Amtlicher Gemeindeschlüssel (AGS) | 09776129                                  |
| Landkreis                         | Lindau (Bodensee)                         |
| Regierungsbezirk                  | Schwaben                                  |

## Fördersteckbrief BayGibitR

|  |                          |
|--|--------------------------|
| Name Erschließungsgebiet:                | IKZ Westallgäu           |
| Ausbauender Netzbetreiber:               | Telekom Deutschland GmbH |
| Handelsregisternummer des Netzbetreibers | HRB 5919                 |

**Folgende Felder sind nur bei Einteilung des Erschließungsgebiets in mehrere Lose auszufüllen:**

|  |   |
|--|---|
| Name Los 1:                                  | Gemeinde Gestratz, Ortsteile Brugg, Ehrlach, Gestratz und Kössentöbele (Los 1)            |
| Ausbauender Netzbetreiber 1:                 | Telekom Deutschland GmbH  |
| Handelsregisternummer des Netzbetreibers 1:  | HRB 5919  |
| Name Los 2:                                  | Gemeinde Grünenbach, Ortsteile Grünenbach, Ebratshofen und Schönau (Los 2)                |
| Ausbauender Netzbetreiber 2:                 | Telekom Deutschland GmbH  |
| Handelsregisternummer des Netzbetreibers 2:  | HRB 5919  |
| Name Los 3:                                  | Erschließungsgebiet der Gemeinde Maierhöfen (Los 3)                                       |
| Ausbauender Netzbetreiber 3:                 | Telekom Deutschland GmbH  |
| Handelsregisternummer des Netzbetreibers 3:  | HRB 5919  |
| Name Los 4:                                  | Gemeinde Röthenbach, Ortsteile Röthenbach und Oberhäuser (Los 4)                          |
| Ausbauender Netzbetreiber 4:                 | Telekom Deutschland GmbH  |
| Handelsregisternummer des Netzbetreibers 4:  | HRB 5919  |
| Name Los 5:                                  | Erschließungsgebiet der Gemeinde Stiefenhofen (Los 5)                                     |
| Ausbauender Netzbetreiber 5:                 | Telekom Deutschland GmbH  |
| Handelsregisternummer des Netzbetreibers 5:  | HRB 5919  |
| Name Los 6:                                  | Gemeinde Oberreute, Ortsteile Oberreute, Unterreute, Ihlingshof, Irsengrund,              |
| Ausbauender Netzbetreiber 6:                 | Telekom Deutschland GmbH  |
| Handelsregisternummer des Netzbetreibers 6:  | HRB 5919  |
| Name Los 7:                                  | Erschließungsgebiet des Marktes Weiler-Simmerberg   |
| Ausbauender Netzbetreiber 7:                 | Telekom Deutschland GmbH  |
| Handelsregisternummer des Netzbetreibers 7:  | HRB 5919  |
| Name Los 8:                                  | Erschließungsgebiet des Marktes Heimenkirch (Lose 8+9)                                    |
| Ausbauender Netzbetreiber 8:                 | Telekom Deutschland GmbH  |
| Handelsregisternummer des Netzbetreibers 8:  | HRB 5919  |
| Name Los 9:                                  | Erschließungsgebiet des Marktes Heimenkirch (Lose 8+9)                                    |
| Ausbauender Netzbetreiber 9:                 | Telekom Deutschland GmbH  |
| Handelsregisternummer des Netzbetreibers 9:  | HRB 5919  |
| Name Los 10:                                 | Erschließungsgebiet der Gemeinde Hergatz (Los 10)   |
| Ausbauender Netzbetreiber 10:                | Telekom Deutschland GmbH  |
| Handelsregisternummer des Netzbetreibers 10: | HRB 5919  |
| Name Los 11:                                 | Gemeinde Opfenbach, Ortsteile Opfenbach, Göritz, Mäuchen, Mellatz und Wigratzbad (Los 11) |
| Ausbauender Netzbetreiber 11:                | Telekom Deutschland GmbH  |
| Handelsregisternummer des Netzbetreibers 11: | HRB 5919  |
| Name Los 12:                                 | Erschließungsgebiet des Marktes Oberstaufen (Los 12)                                      |
| Ausbauender Netzbetreiber 12:                | Telekom Deutschland GmbH  |
| Handelsregisternummer des Netzbetreibers 12: | HRB 5919  |

**Datum** 03.12.2024

### Dokumentation der Infrastruktur gemäß Ziffer 13.2 der BayGibitR

#### 1. Allgemeine Informationen zu dem Erschließungsgebiet / zu den Losen

|                                 |              |         |
|---------------------------------|--------------|---------|
| Interkommunale Zusammenarbeit   | Ja           |         |
| falls ja: beteiligte Kommune(n) | Name         | AGS     |
|                                 | Gestratz     | 9776112 |
|                                 | Grünenbach   | 9776113 |
|                                 | Röthenbach   | 9776124 |
|                                 | Stiefenhofen | 9776127 |
|                                 | Oberreute    | 9776121 |
|                                 | Heimenkirch  | 9776114 |
|                                 | Hergatz      | 9776131 |
|                                 | Opfenbach    | 9776122 |
|                                 | Oberstaufen  | 9780132 |

|  |   |         |
|--|---|---------|
|  | Maierhöfen  | 9776118 |
| Allgemeine Projektbeschreibung<br>(Stichpunktartige Beschreibung der wesentlichen technischen Ausbaumaßnahmen in den EG/Losen) | <p>In interkommunaler Zusammenarbeit mit den Gemeinden Gestratz, Grünenbach, Röthenbach, Maierhöfen, Stiefenhofen, Oberreute, Markt Weiler-Simmerberg, Markt Heimenkirch, Hergatz, Opfenbach und Markt Oberstaufen (IKZ Westallgäu) werden Glasfaserleitungen von der Betriebsstelle der Telekom bis zu allen 2736 förderfähigen Adressen geführt. Dies bedingt sowohl die linientechnische Anbindung der Netzverteiler vom Netzknoten, als auch die linientechnische Anbindung jedes Hauses im Erschließungsgebiet bis zum Glasfaserabschlusspunkt. Rein technisch lässt das entstehende Netz eine Datenrate von bis zu 10 Gbit/s bis zum Endkunden zu.</p> <p>Die unten angegebenen Daten zur geplanten Infrastruktur beziehen sich auf das Gesamtprojekt der IKZ Westallgäu.</p> |         |

|   |                |               |                   |
|---|----------------|---------------|-------------------|
| Datum des Vertragsabschlusses (Kooperationsvertrag mit dem (jeweiligen) Netzbetreiber)                  | 25.11.2024     |               | (Tag.Monat. Jahr) |
| Geplante Anzahl versorgbarer Grundstücks- / Hausanschlüsse gesamt (s. Hinweisdokument Fördersteckbrief) | Download mind. | Upload mind.  | (Anzahl)          |
|   | 200 (Mbit/s)   | 200 (Mbit/s)  | 1464              |
|   | 1000 (Mbit/s)  | 1000 (Mbit/s) | 1272              |
|   | (Mbit/s)       | (Mbit/s)      |                   |
| - davon geplante Anzahl mit FTTB/H erschlossener Hausanschlüsse   |                |               | 2736              |
| Geplanter Abschluss der Ausbaumaßnahme(n) (laut Netzbetreiber)  | 12.2027        |               | (Monat.Jahr)      |

## 2. Technische Informationen zu dem Erschließungsgebiet / zu den Losen

|  |  |                    |
|--|--|--------------------|
| Art(en) des Ausbaus  |  |                    |
| Angabe der in Aussicht gestellten Zugangsvarianten nach Nr. 13.2 BayGibitR i.V.m. Nr. 5.3 und Nr. 7.2 BayGibitR nach ABl. EU 2013/C 25/01<br>(bitte bestätigen Sie nur die Zugangsvarianten passend zur Art des von Ihnen gewählten Ausbaus) | <b>FTTB</b>  | <b>Bestätigung</b> |
|  | Zugang zu Leerrohren                                 | Ja                 |
|  | Zugang zu unbeschalteten Glasfaserleitungen          | Ja                 |
|  | entbündelter Zugang zum Teilnehmeranschluss          | Ja                 |
|  | Bitstromzugang                                       | Ja                 |
|  | <b>ggf. zusätzlich bei sonstiger Infrastruktur</b>   |                    |
| gemeinsame Nutzung der physischen Masten   | Ja   |                    |
| Zugang zu Backhaulnetzen   | Ja   |                    |
| Werden Leerrohre verlegt, so müssen diese groß genug sein, um Platz für mehrere (mindestens drei) Kabelnetze sowie für Point-to-Multipoint- und Point-to-Point-Lösungen zu bieten.   | <b>Bestätigung zur Dimensionierung der Leerrohre</b> |                    |
|  | Leerrohre bieten ausreichend Platz                   | Ja                 |
| Falls ein nicht regulierter Anbieter den Zuschlag erhalten hat und die Preise der Zugangsvarianten (Vorleistungsprodukte) bekannt sind, geben Sie diese bitte hier ein:  | Name des Produkts                                    | Preis in €         |
|  |  |                    |
|  |  |                    |

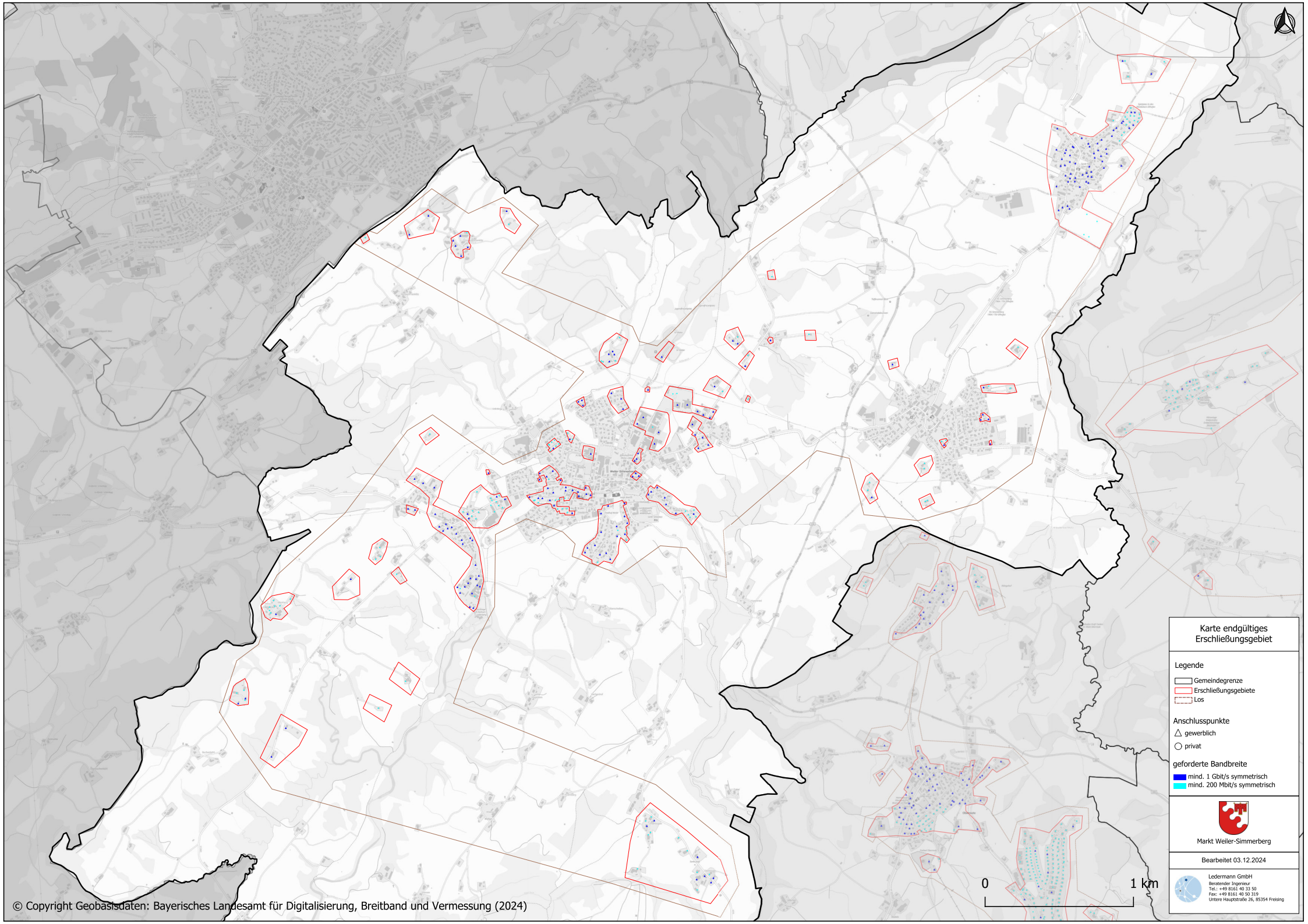
|                                   |                               |          |          |
|-----------------------------------|-------------------------------|----------|----------|
| Daten der geplanten Infrastruktur | Tiefbau unversiegelt          | 25.967   | (Meter)  |
|                                   | Tiefbau versiegelt            | 97.053   | (Meter)  |
|                                   | Oberirdische Leitungsverläufe | 8.531    | (Meter)  |
|                                   | Masten                        | 0        | (Anzahl) |
|                                   | Leerrohr                      | 237.089  | (Meter)  |
|                                   | Glasfaser                     | 903.135  | (Meter)  |
|                                   | Haupteinspeisepunkte (POP)    | 1        | (Anzahl) |
|                                   | Muffen / Schächte / MFG       | 91       | (Anzahl) |
| Grundstücks- / Hausanschlüsse     | 2.736                         | (Anzahl) |          |

## 3. Grafische Darstellung des Erschließungsgebiets, Bestätigungen

|   |      |
|---|------|
| Eine Darstellung des Erschließungsgebiets / der Lose wurde, entsprechend den Anforderungen des Hinweisdokuments, zusammen mit diesem Fördersteckbrief an das Bayerische Breitbandzentrum als PDF übersandt und befindet sich im Anhang. | Ja   |
| Ein Abdruck des unterzeichneten Kooperationsvertrages/Pachtvertrages wird/wurde der Bundesnetzagentur in elektronischer Form an breitbandbeihilfen@bnetza.de vorgelegt.   | Nein |

## 4. Abschließender Hinweis

Alle Inhalte wurden mit größtmöglicher Sorgfalt und nach bestem Wissen und Gewissen erstellt. Die Informationen basieren auf den im Rahmen des Bayerischen Breitbandförderprogramms erstellten Planungsunterlagen zum Breitbandausbau in der o.g. Kommune/Stadt. Das Bayerische Breitbandzentrum übernimmt daher keinerlei Haftung für eventuelle Schäden oder Konsequenzen, die durch die direkte oder indirekte Nutzung der in diesem Dokument enthaltenen Informationen entstehen. Haftungsansprüche gegen das Breitbandzentrum, die durch die Nutzung der Inhalte bzw. durch die Nutzung fehlerhafter und unvollständiger Informationen verursacht wurden, sind grundsätzlich ausgeschlossen, sofern seitens des Breitbandzentrums kein nachweislich vorsätzliches oder grob fahrlässiges Verschulden vorliegt.



Karte endgültiges Erschließungsgebiet

Legende

- Gemeindegrenze
- Erschließungsgebiete
- Los

Anschlusspunkte

- gewerblich
- privat

geforderte Bandbreite

- mind. 1 Gbit/s symmetrisch
- mind. 200 Mbit/s symmetrisch

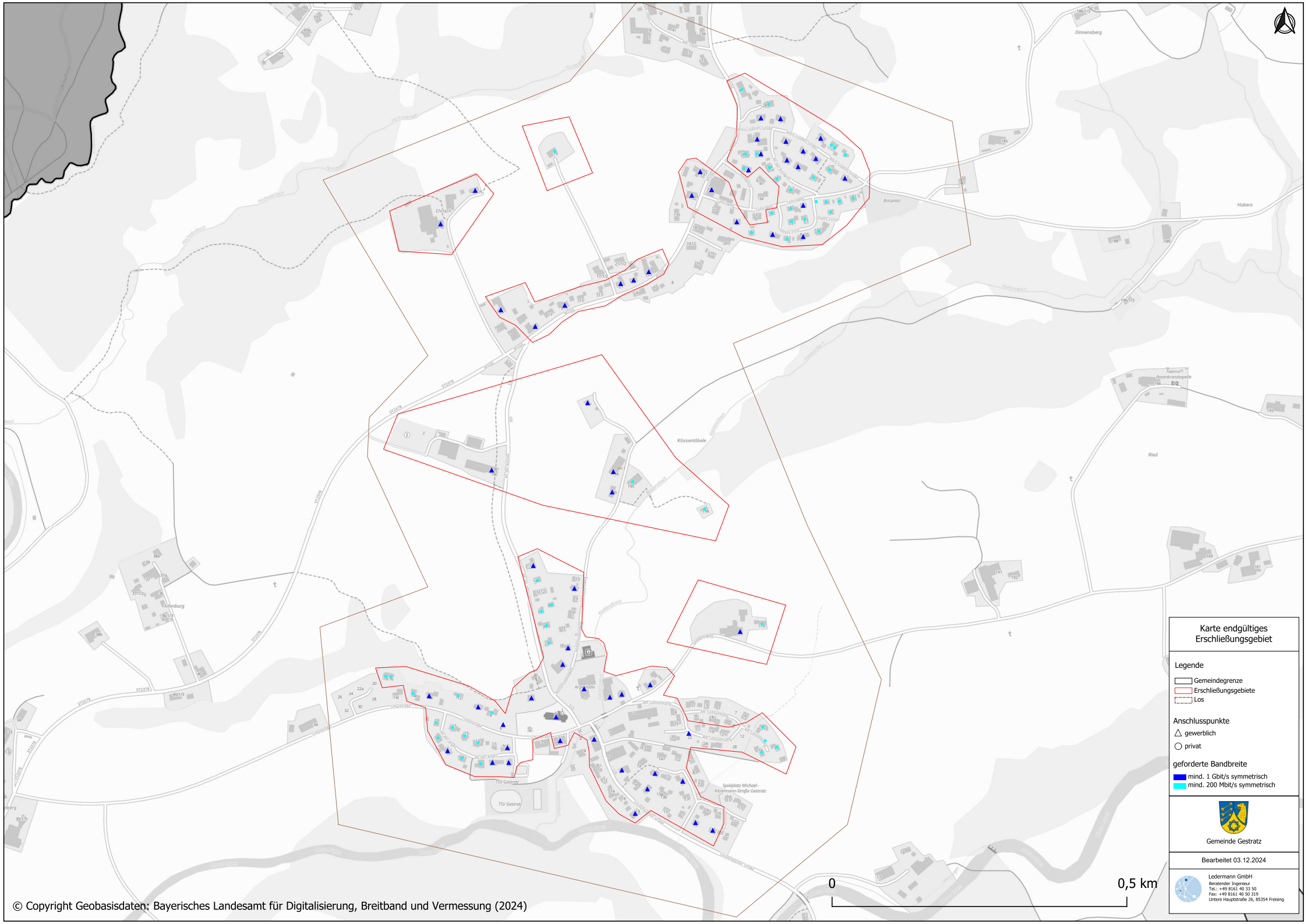


Markt Weiler-Simmerberg

Bearbeitet 03.12.2024

Leidemann GmbH  
Berater: Ingenieur  
Tel.: +49 8161 40 33 50  
Fax: +49 8161 40 33 19  
Untere Hauptstraße 26, 85354 Freising





Karte endgültiges Erschließungsgebiet

Legende

- Gemeindegrenze
- Erschließungsgebiete
- Los

Anschlusspunkte

- gewerblich
- privat

geforderte Bandbreite

- mind. 1 Gbit/s symmetrisch
- mind. 200 Mbit/s symmetrisch



Gemeinde Gestratz

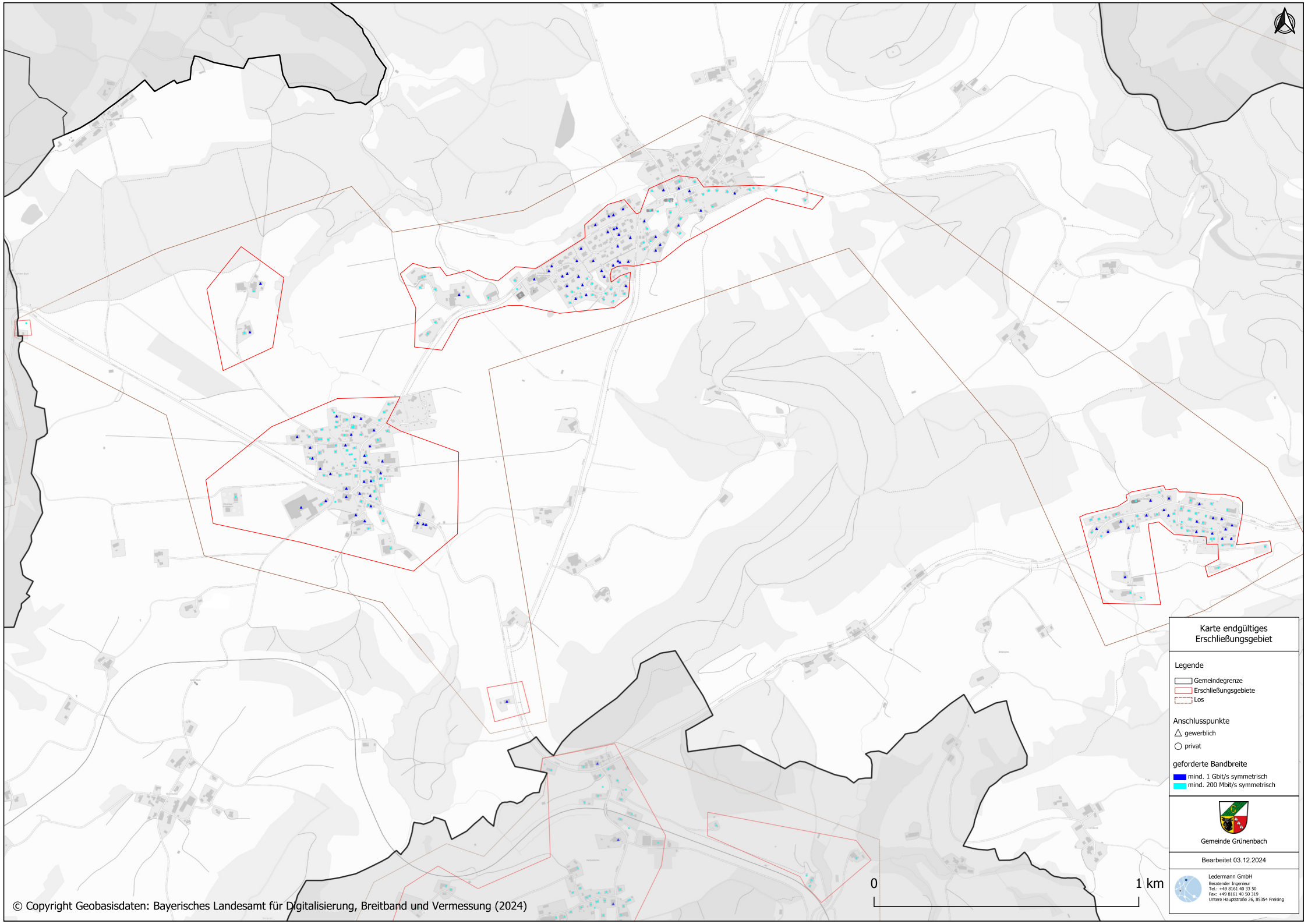
Bearbeitet 03.12.2024



Ledermann GmbH  
 Beratender Ingenieur  
 Tel.: +49 8161 40 33 50  
 Fax: +49 8161 40 33 19  
 Untere Hauptstraße 26, 85354 Freising

0

0,5 km



Karte endgültiges Erschließungsgebiet

Legende

- Gemeindengrenze
- Erschließungsgebiete
- Los

Anschlusspunkte

- gewerblich
- privat

geforderte Bandbreite

- mind. 1 Gbit/s symmetrisch
- mind. 200 Mbit/s symmetrisch



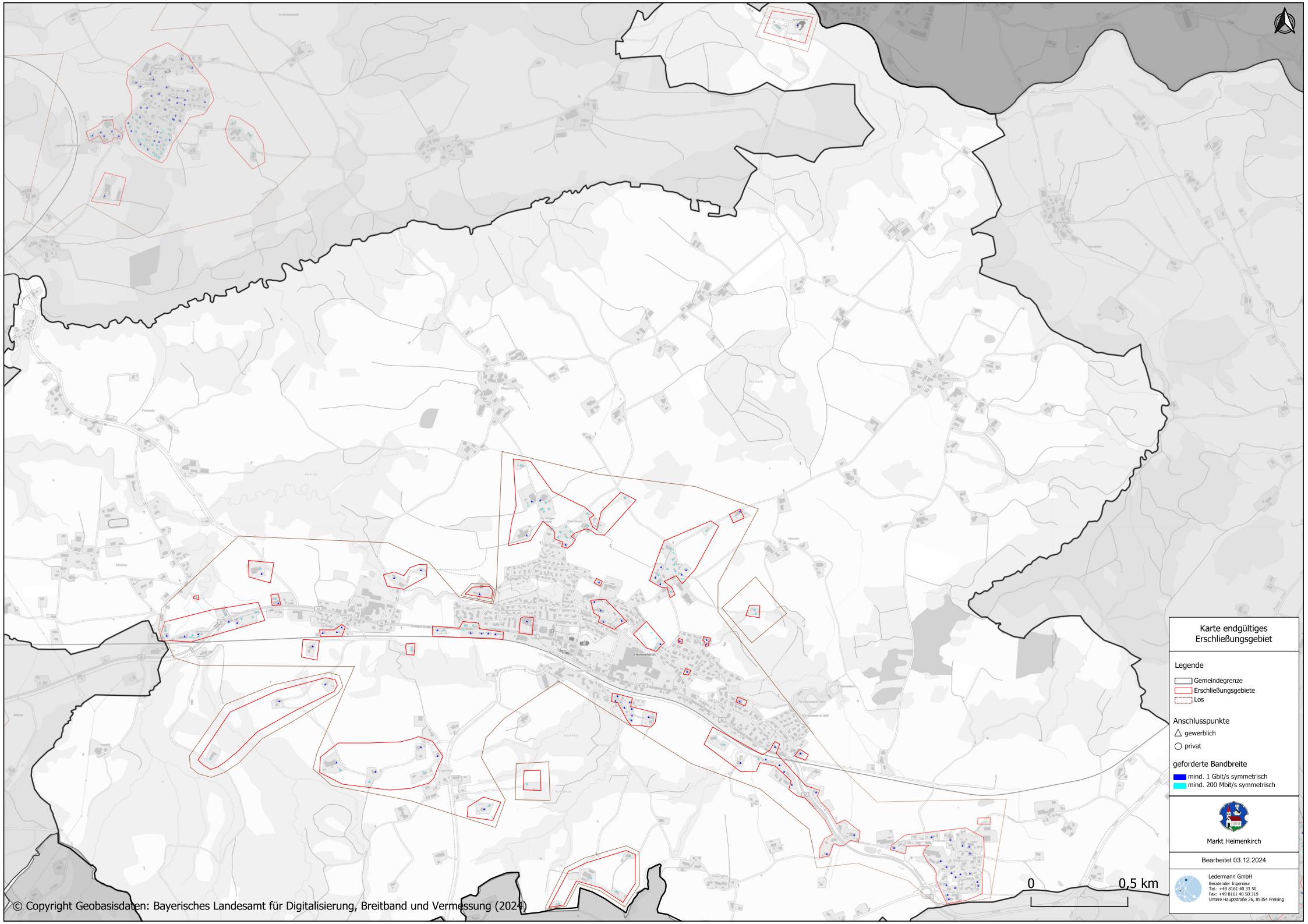
Gemeinde Grünbach

Bearbeitet 03.12.2024

Logo of Ledermann GmbH and contact information:   
Ledermann GmbH  
Berater: Ingenieur  
Tel.: +49 8161 40 33 50  
Fax: +49 8161 40 33 519  
Untere Hauptstraße 26, 85354 Freising







Karte endgültiges Erschließungsgebiet

- Legende
- Gemeindegrenze
  - Erschließungsgebiete
  - Los
- Anschlusspunkte
- △ gewerblich
  - privat
- geforderte Bandbreite
- mind. 1 Gbit/s symmetrisch
  - mind. 200 Mbit/s symmetrisch

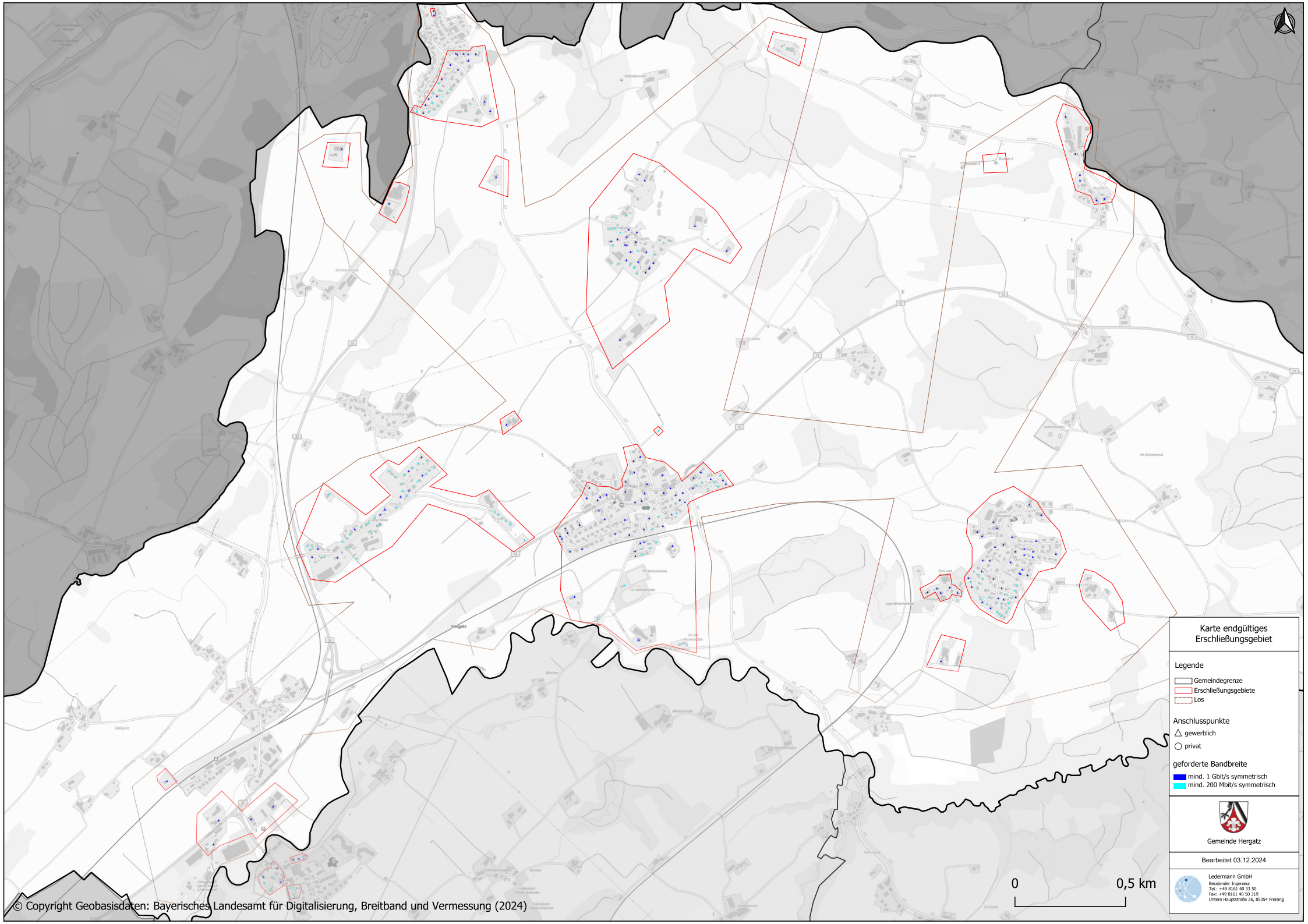


Markt Heimenkirch

Bearbeitet 03.12.2024

Leidemann GmbH  
Berater: Ingenieur  
Tel.: +49 8161 40 33 50  
Fax: +49 8161 40 33 19  
Untere Hauptstraße 26, 85354 Freising

0 0,5 km



Karte endgültiges Erschließungsgebiet

- Legende
- Gemeindegrenze
  - Erschließungsgebiete
  - Los
- Anschlusspunkte
- △ gewerblich
  - privat
- geforderte Bandbreite
- mind. 1 Gbit/s symmetrisch
  - mind. 200 Mbit/s symmetrisch



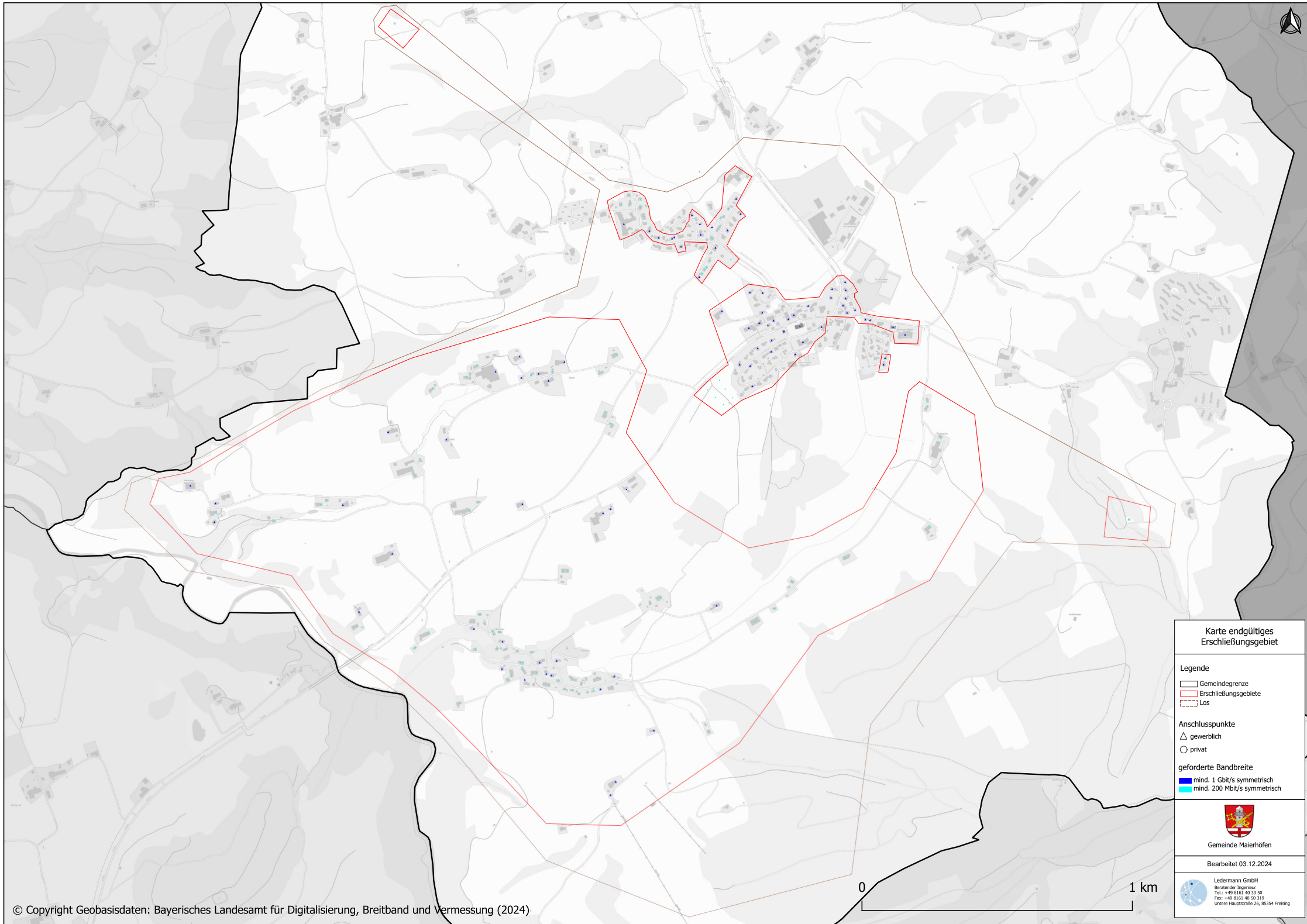
Gemeinde Hergatz

Bearbeitet 03.12.2024

Leidemann GmbH  
Berater: Ingenieur  
Tel.: +49 8161 40 33 50  
Fax: +49 8161 40 50 319  
Untere Hauptstraße 26, 85354 Freising







Karte endgültiges Erschließungsgebiet

Legende

- Gemeindegrenze
- Erschließungsgebiete
- Los

Anschlusspunkte

- gewerblich
- privat

geforderte Bandbreite

- mind. 1 Gbit/s symmetrisch
- mind. 200 Mbit/s symmetrisch

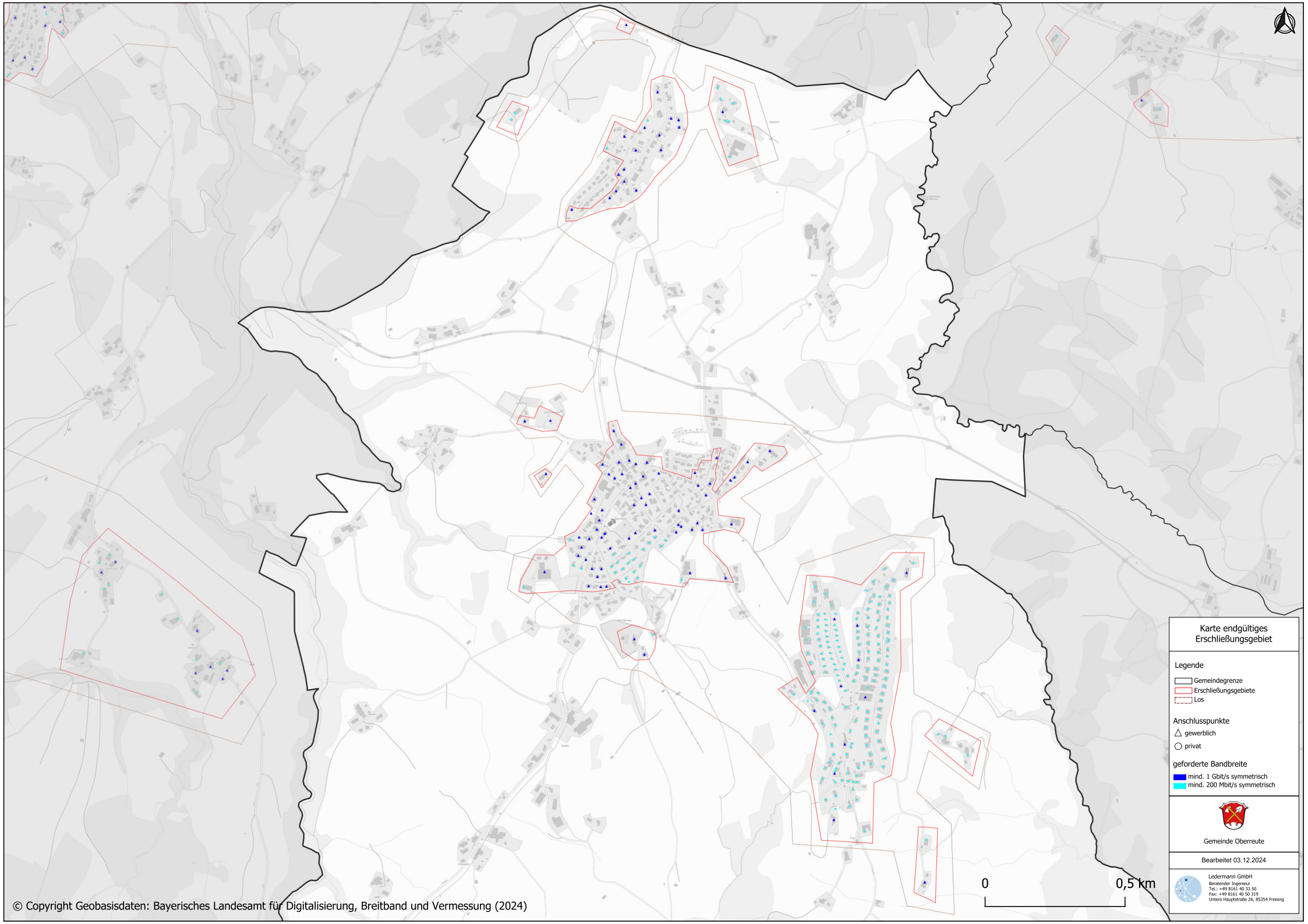


Gemeinde Maierhöfen

Bearbeitet 03.12.2024

Lejermann GmbH  
Berater: Ingenieur  
Tel.: +49 8161 40 33 50  
Fax: +49 8161 40 90 319  
Untere Hauptstraße 26, 85354 Freising





Karte endgültiges Erschließungsgebiet

- Legende
- Gemeindegrenze
  - Erschließungsgebiete
  - Los
- Anschlusspunkte
- △ gewerblich
  - privat
- geforderte Bandbreite
- mind. 1 Gbit/s symmetrisch
  - mind. 200 Mbit/s symmetrisch



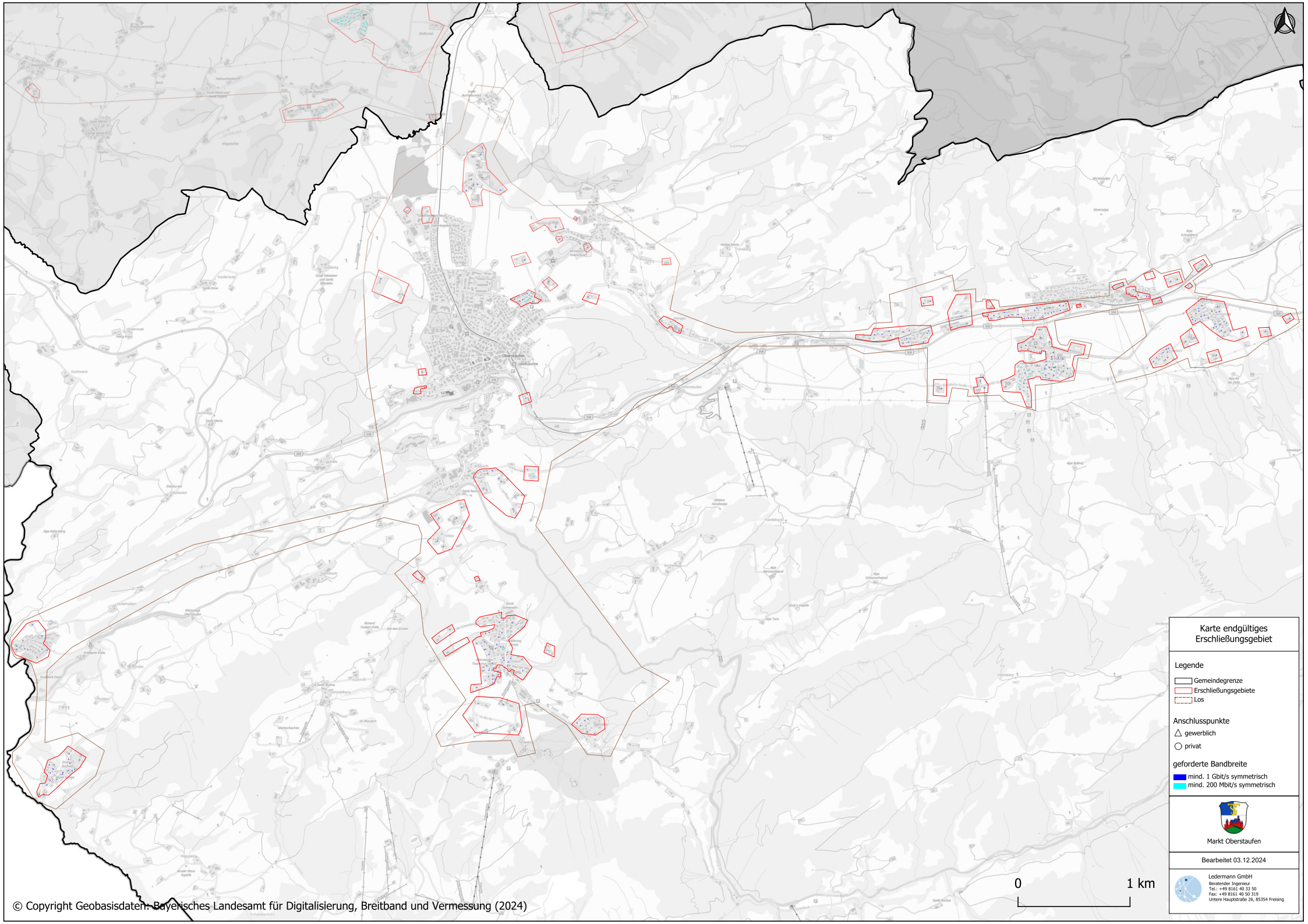
Gemeinde Oberreute

Bearbeitet 03.12.2024

Leidemann GmbH  
Berater: Ingenieur  
Tel.: +49 8161 40 33 50  
Fax: +49 8161 40 33 519  
Untere Hauptstraße 26, 85354 Freising







Karte endgültiges  
Erschließungsgebiet

Legende

- Gemeindegrenze
- Erschließungsgebiete
- Los

Anschlusspunkte

- gewerblich
- privat

geförderte Bandbreite

- mind. 1 Gbit/s symmetrisch
- mind. 200 Mbit/s symmetrisch



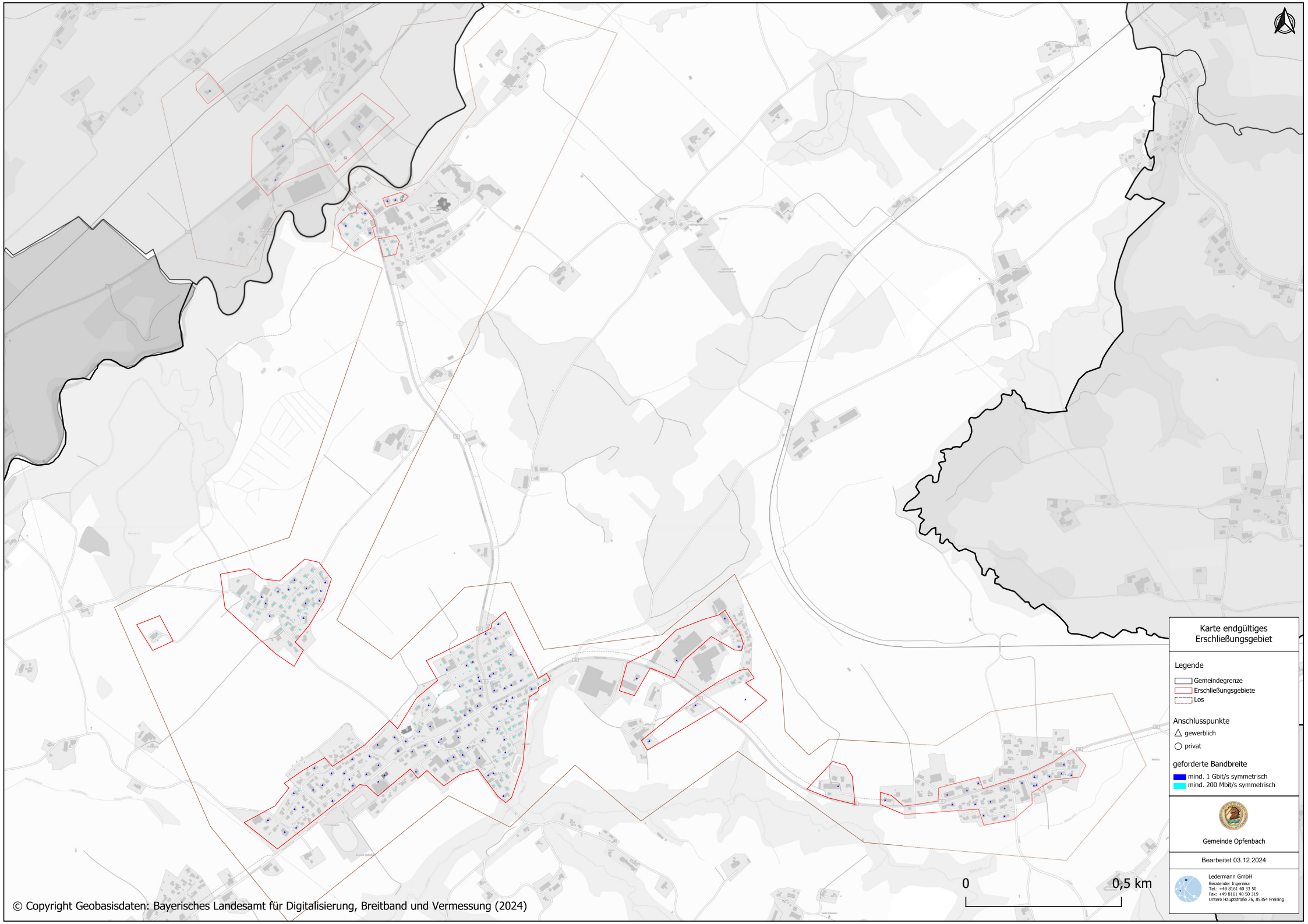
Markt Oberstaufen

Bearbeitet 03.12.2024



Ledermann GmbH  
Berater/Ingenieur  
Tel.: +49 8161 40 33 50  
Fax: +49 8161 40 30 319  
Untere Hauptstraße 26, 85354 Freising





Karte endgültiges Erschließungsgebiet

Legende

- Gemeindegrenze
- Erschließungsgebiete
- Los

Anschlusspunkte

- gewerblich
- privat

geforderte Bandbreite

- mind. 1 Gbit/s symmetrisch
- mind. 200 Mbit/s symmetrisch



Gemeinde Opfenbach

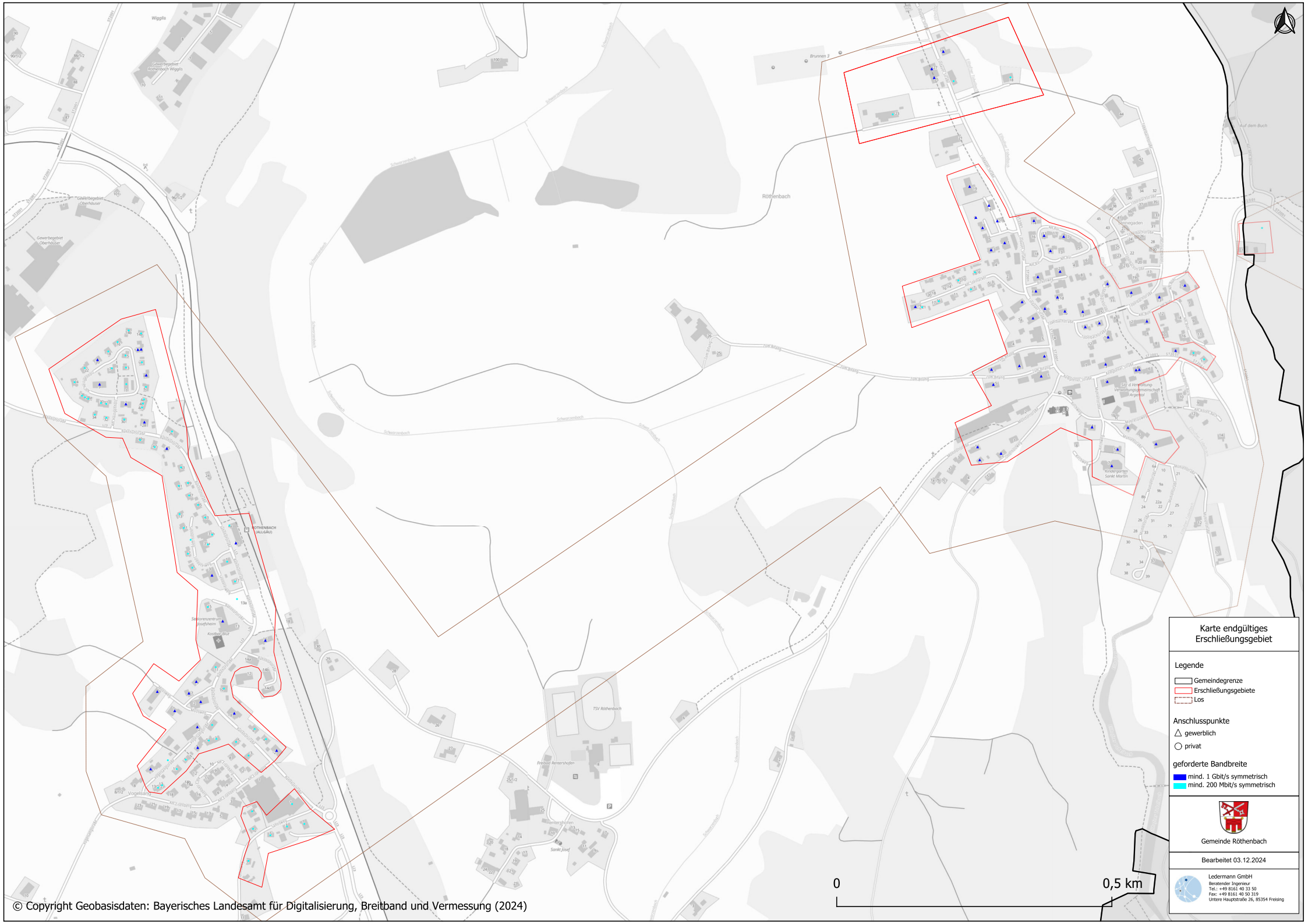
Bearbeitet 03.12.2024



Ledermann GmbH  
Berater der Ingenieure  
Tel.: +49 8161 40 33 50  
Fax: +49 8161 40 33 19  
Untere Hauptstraße 26, 85354 Freising







Karte endgültiges Erschließungsgebiet

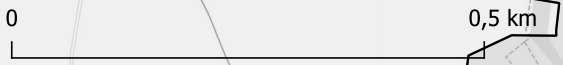
- Legende**
- Gemeindegrenze
  - Erschließungsgebiete
  - Los
- Anschlusspunkte**
- gewerblich
  - privat
- geforderte Bandbreite**
- mind. 1 Gbit/s symmetrisch
  - mind. 200 Mbit/s symmetrisch

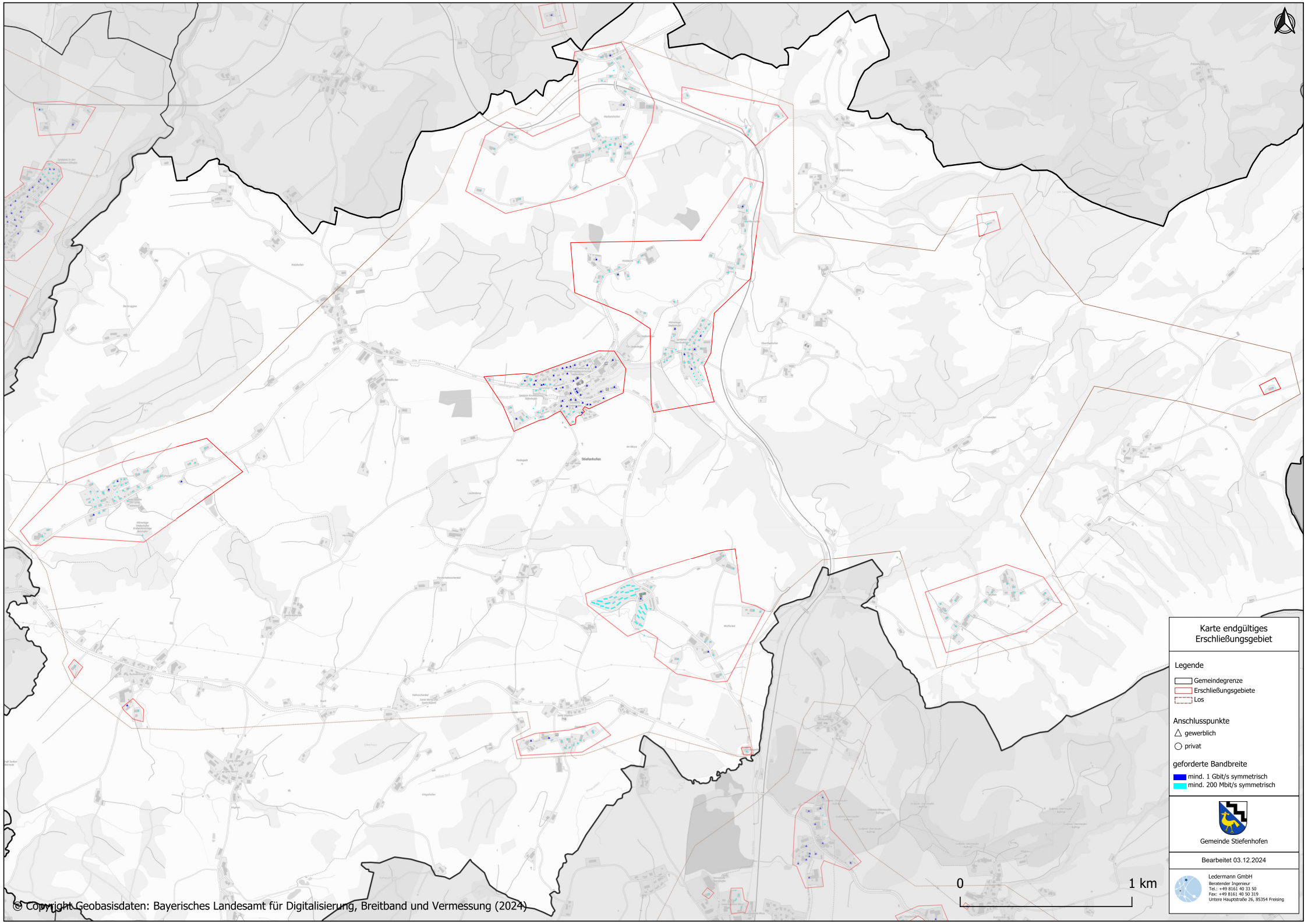


Gemeinde Röttenbach

Bearbeitet 03.12.2024

Leßermann GmbH  
 Berater der Ingenieure  
 Tel.: +49 8161 40 33 50  
 Fax: +49 8161 40 50 319  
 Untere Hauptstraße 26, 85354 Freising





Karte endgültiges Erschließungsgebiet

- Legende
- Gemeindegrenze
  - Erschließungsgebiete
  - Los
- Anschlusspunkte
- △ gewerblich
  - privat
- geforderte Bandbreite
- mind. 1 Gbit/s symmetrisch
  - mind. 200 Mbit/s symmetrisch



Gemeinde Stiefenhofen

Bearbeitet 03.12.2024

Leidemann GmbH  
Berater/in: Ingenieur  
Tel.: +49 8161 40 33 50  
Fax: +49 8161 40 33 19  
Untere Hauptstraße 26, 85354 Freising

