

Name der Kommune (Gemeinde/Stadt)	Warngau, Lkr. Miesbach
Amtlicher Gemeindeschlüssel (AGS)	09182136
Landkreis	Miesbach
Regierungsbezirk	Oberbayern

Fördersteckbrief BayGibitR

Name Erschließungsgebiet:	Gemeinde Warngau - EG 1 -54
Ausbauender Netzbetreiber:	Telekom Deutschland GmbH
Handelsregisternummer des Netzbetreibers	AG Bonn, HRB 5919

Folgende Felder sind nur bei Einteilung des Erschließungsgebiets in mehrere Lose auszufüllen:

Name Los 1:	
Ausbauender Netzbetreiber 1:	
Handelsregisternummer des Netzbetreibers 1:	
Name Los 2:	
Ausbauender Netzbetreiber 2:	
Handelsregisternummer des Netzbetreibers 2:	
Name Los 3:	
Ausbauender Netzbetreiber 3:	
Handelsregisternummer des Netzbetreibers 3:	
Name Los 4:	
Ausbauender Netzbetreiber 4:	
Handelsregisternummer des Netzbetreibers 4:	
Name Los 5:	
Ausbauender Netzbetreiber 5:	
Handelsregisternummer des Netzbetreibers 5:	

Datum 17.02.2025

Dokumentation der Infrastruktur gemäß Ziffer 13.2 der BayGibitR

1. Allgemeine Informationen zu dem Erschließungsgebiet / zu den Losen

Interkommunale Zusammenarbeit	Nein		
falls ja: beteiligte Kommune(n)	Name	AGS	
Allgemeine Projektbeschreibung (Stichpunktartige Beschreibung der wesentlichen technischen Ausbaumaßnahmen in den EG/Losen)	Planung, Errichtung und Betrieb eines gigabitfähigen Glasfaser-Netzes in der Gemeinde Warngau mit den definierten Erschließungsgebieten 1 bis 54.		

Datum des Vertragsabschlusses (Kooperationsvertrag mit dem (jeweiligen) Netzbetreiber)	05.02.2025		(Tag.Monat.Jahr)	
Geplante Anzahl versorgbarer Grundstücks- / Hausanschlüsse gesamt (s. Hinweisdokument Fördersteckbrief)	Download mind.	Upload mind.		(Anzahl)
	200 (Mbit/s)	200 (Mbit/s)	416	
	1000 (Mbit/s)	1000 (Mbit/s)	112	
	(Mbit/s)	(Mbit/s)		
- davon geplante Anzahl mit FTTB/H erschlossener Hausanschlüsse				515
Geplanter Abschluss der Ausbaumaßnahme(n) (laut Netzbetreiber)	10.2027		(Monat.Jahr)	

2. Technische Informationen zu dem Erschließungsgebiet / zu den Losen

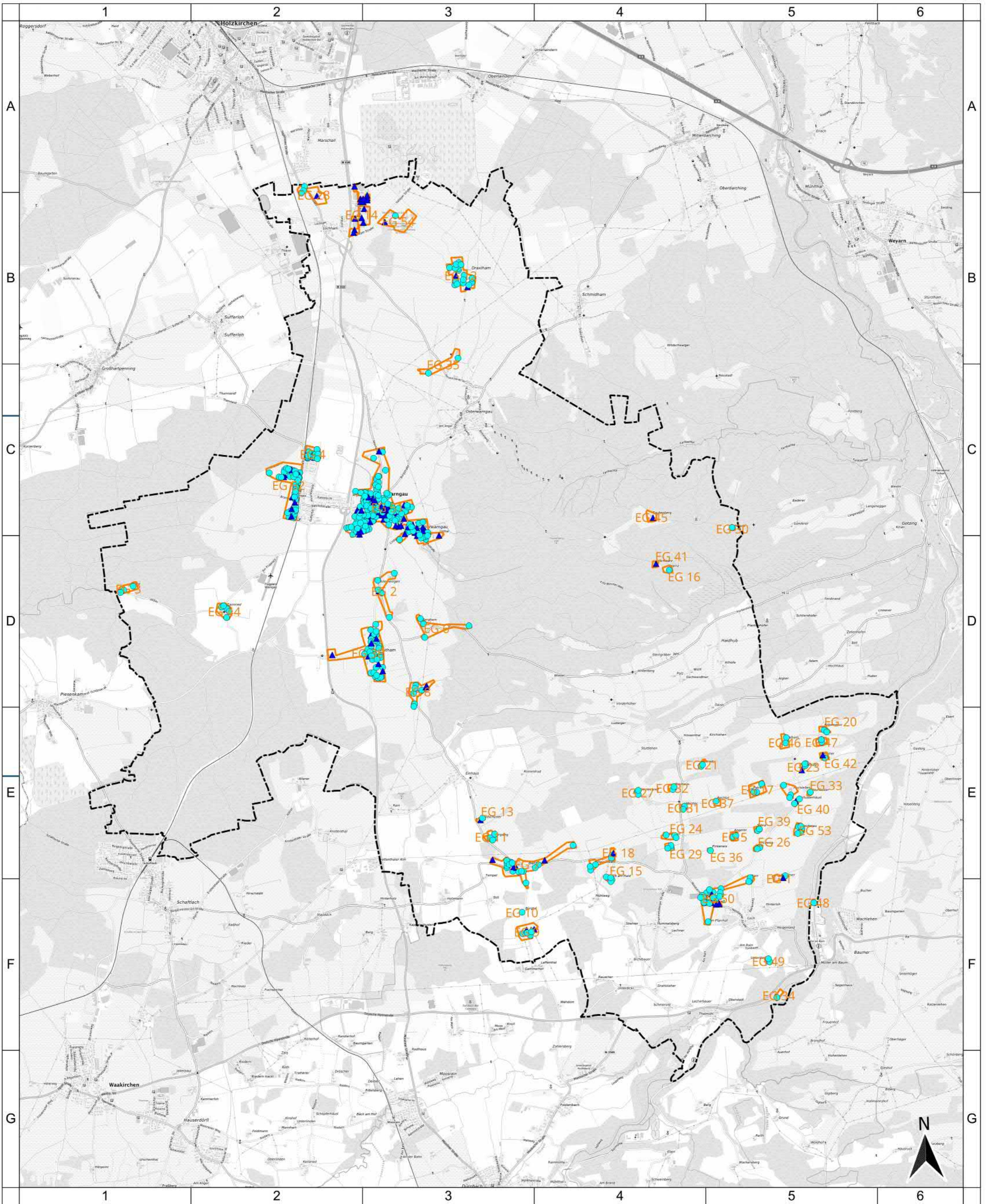
Art(en) des Ausbaus			
Angabe der in Aussicht gestellten Zugangsvarianten nach Nr. 13.2 BayGibitR i.V.m. Nr. 5.3 und Nr. 7.2 BayGibitR nach ABl. EU 2013/C 25/01 (bitte bestätigen Sie nur die Zugangsvarianten passend zur Art des von Ihnen gewählten Ausbaus)	FTTB	Bestätigung	
	Zugang zu Leerrohren	Ja	
	Zugang zu unbeschalteten Glasfaserleitungen	Ja	
	entbündelter Zugang zum Teilnehmeranschluss	Ja	
	Bitstromzugang	Ja	
	ggf. zusätzlich bei sonstiger Infrastruktur		
	gemeinsame Nutzung der physischen Masten		
Zugang zu Backhaulnetzen			
Werden Leerrohre verlegt, so müssen diese groß genug sein, um Platz für mehrere (mindestens drei) Kabelnetze sowie für Point-to-Multipoint- und Point-to-Point-Lösungen zu bieten.	Bestätigung zur Dimensionierung der Leerrohre		
	Leerrohre bieten ausreichend Platz	Ja	
Falls ein nicht regulierter Anbieter den Zuschlag erhalten hat und die Preise der Zugangsvarianten (Vorleistungsprodukte) bekannt sind, geben Sie diese bitte hier ein:	Name des Produkts	Preis in €	
Daten der geplanten Infrastruktur	Tiefbau unversiegelt	24.086	(Meter)
	Tiefbau versiegelt	9.193	(Meter)
	Oberirdische Leitungsverläufe	3.445	(Meter)
	Masten	0	(Anzahl)
	Leerrohr	51.426	(Meter)
	Glasfaser	192.587	(Meter)
	Haupteinspeisepunkte (POP)	1	(Anzahl)
	Muffen / Schächte / MFG	68	(Anzahl)
Grundstücks- / Hausanschlüsse	528	(Anzahl)	

3. Grafische Darstellung des Erschließungsgebiets, Bestätigungen

Eine Darstellung des Erschließungsgebiets / der Lose wurde, entsprechend den Anforderungen des Hinweisdokuments, zusammen mit diesem Fördersteckbrief an das Bayerische Breitbandzentrum als PDF übersandt und befindet sich im Anhang.	Ja
---	----

4. Abschließender Hinweis

Alle Inhalte wurden mit größtmöglicher Sorgfalt und nach bestem Wissen und Gewissen erstellt. Die Informationen basieren auf den im Rahmen des Bayerischen Breitbandförderprogramms erstellten Planungsunterlagen zum Breitbandausbau in der o.g. Kommune/Stadt. Das Bayerische Breitbandzentrum übernimmt daher keinerlei Haftung für eventuelle Schäden oder Konsequenzen, die durch die direkte oder indirekte Nutzung der in diesem Dokument enthaltenen Informationen entstehen. Haftungsansprüche gegen das Breitbandzentrum, die durch die Nutzung der Inhalte bzw. durch die Nutzung fehlerhafter und unvollständiger Informationen verursacht wurden, sind grundsätzlich ausgeschlossen, sofern seitens des Breitbandzentrums kein nachweislich vorsätzliches oder grob fahrlässiges Verschulden vorliegt.




Geobasisdaten:
 © Bayerische Vermessungsverwaltung 2024
 © Bundesamt für Kartographie und Geodäsie 2024
 Nutzungsbedingungen
http://sg.geodatenzentrum.de/web_public/nutzungsbedingungen.pdf
 © OSM OpenStreetMap 2024

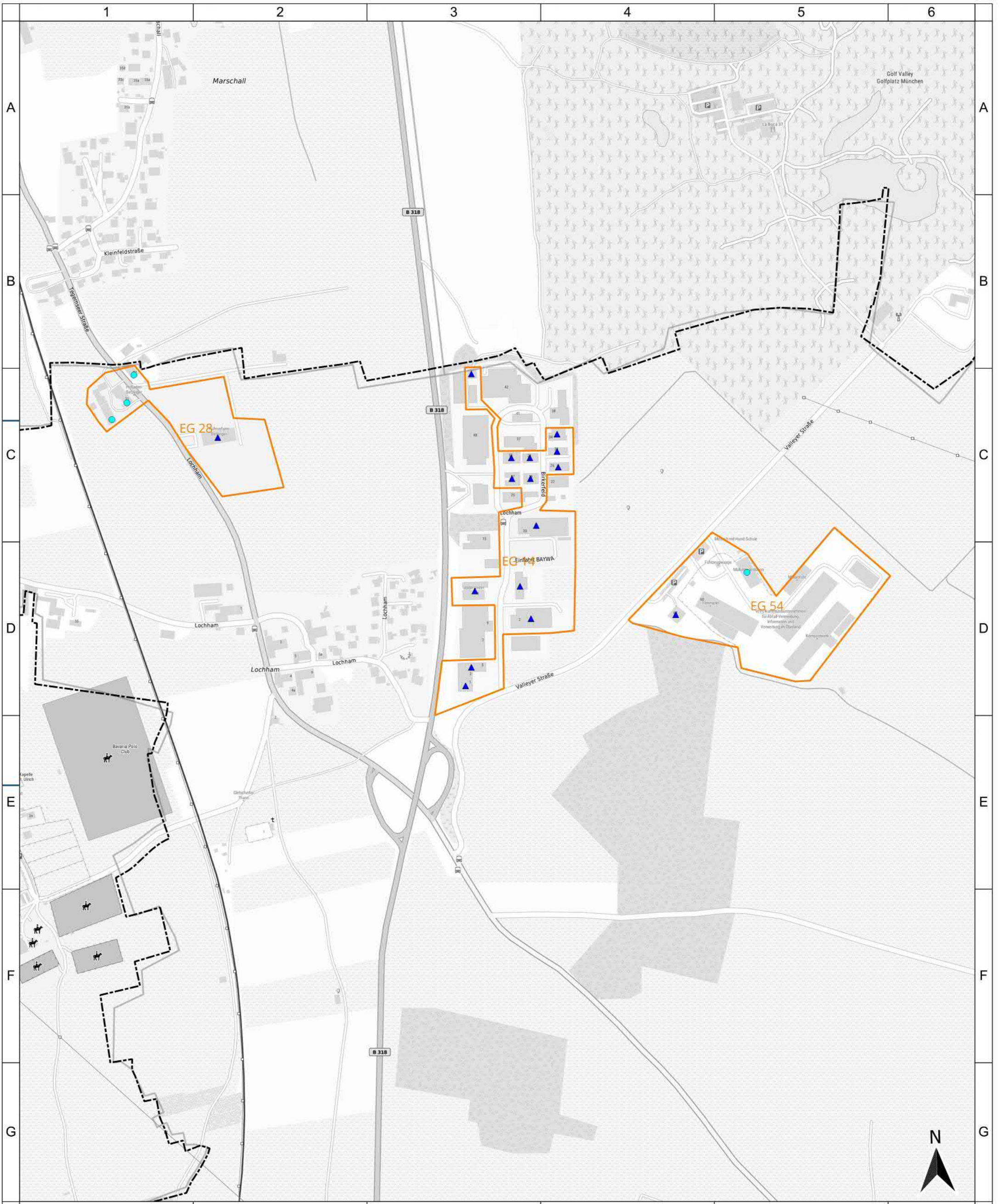
Legende
 Adresspunkt
 ● mind. 200 Mbit/s symmetrisch
 ▲ mind. 1 Gbit/s symmetrisch
 Nutzung
 △ gewerblich
 ○ privat
 □ Erschließungsgebiet
 - - - Gemeindegrenze

Stand: 09.10.2024

 Projekt:
 WARNGAU1BB02
 Typ:
 BayGibitR

Maßstab:
 0 500 1.000 1.500 2.000 m

Gemeinde Warngau
Fördersteckbrief
Übersicht

Blatt: 1



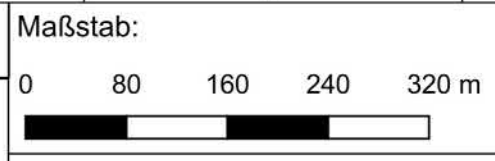
Geobasisdaten:
 © Bayerische Vermessungsverwaltung 2024
 © Bundesamt für Kartographie und Geodäsie 2024
 Nutzungsbedingungen
http://sg.geodatenzentrum.de/web_public/nutzungsbedingungen.pdf
 © OSM OpenStreetMap 2024

- Legende**
- Adresspunkt**
- mind. 200 Mbit/s symmetrisch
 - ▲ mind. 1 Gbit/s symmetrisch
- Nutzung**
- gewerblich
 - privat
 - Erschließungsgebiet
 - Gemeindegrenze

Stand: 09.10.2024

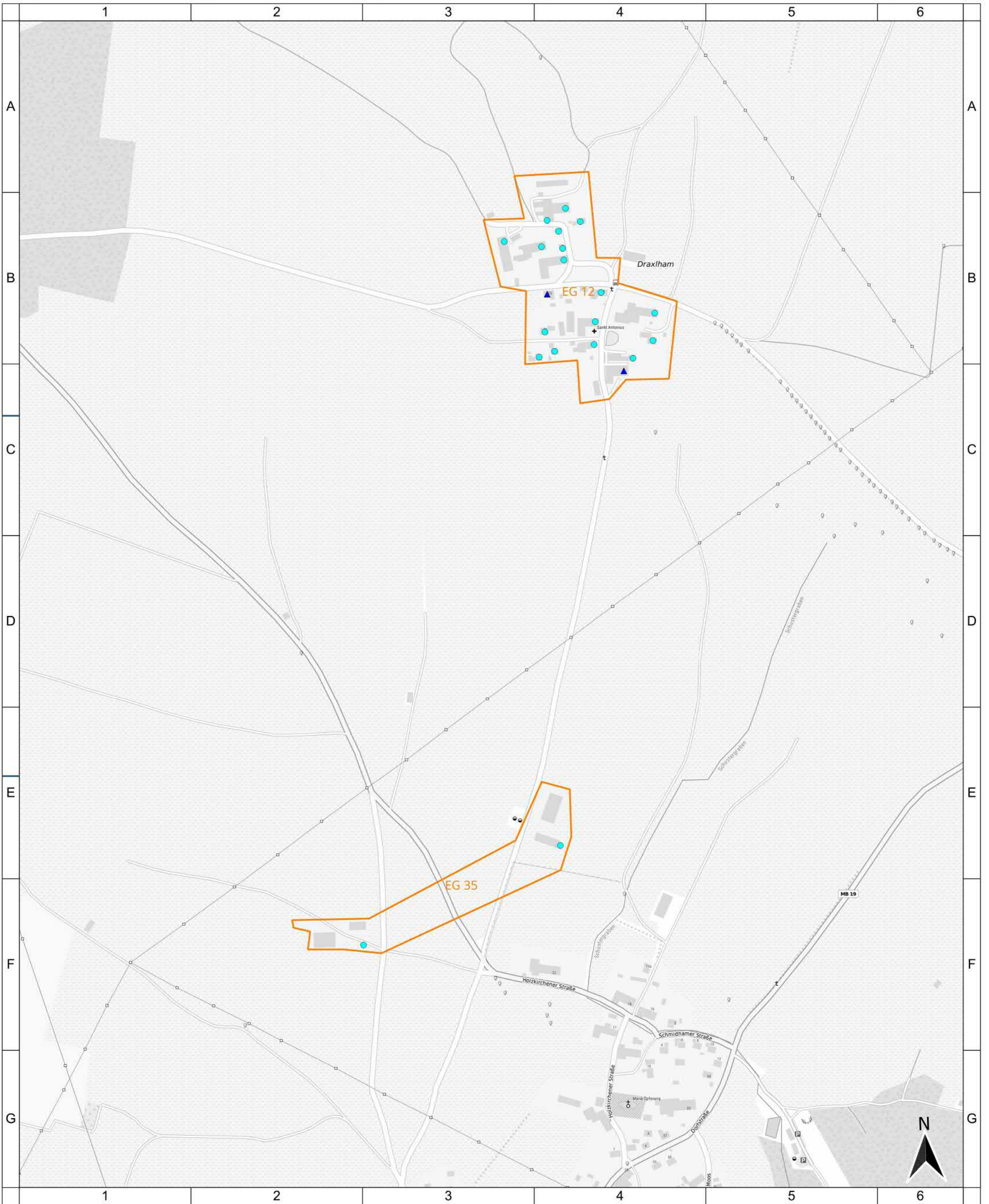


Projekt:
 WARNGAU1BB02
 Typ:
 BayGibitR



Blatt: 1

Gemeinde Warngau
Fördersteckbrief
Detailkarte 1



Geobasisdaten:
 © Bayerische Vermessungsverwaltung 2024
 © Bundesamt für Kartographie und Geodäsie 2024
 Nutzungsbedingungen
http://sg.geodatenzentrum.de/web_public/nutzungsbedingungen.pdf
 © OSM OpenStreetMap 2024

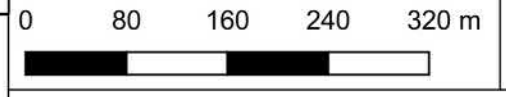
- Legende**
- Adresspunkt**
- mind. 200 Mbit/s symmetrisch
 - ▲ mind. 1 Gbit/s symmetrisch
- Nutzung**
- △ gewerblich
 - privat
 - Erschließungsgebiet
 - Gemeindegrenze

Stand: 09.10.2024



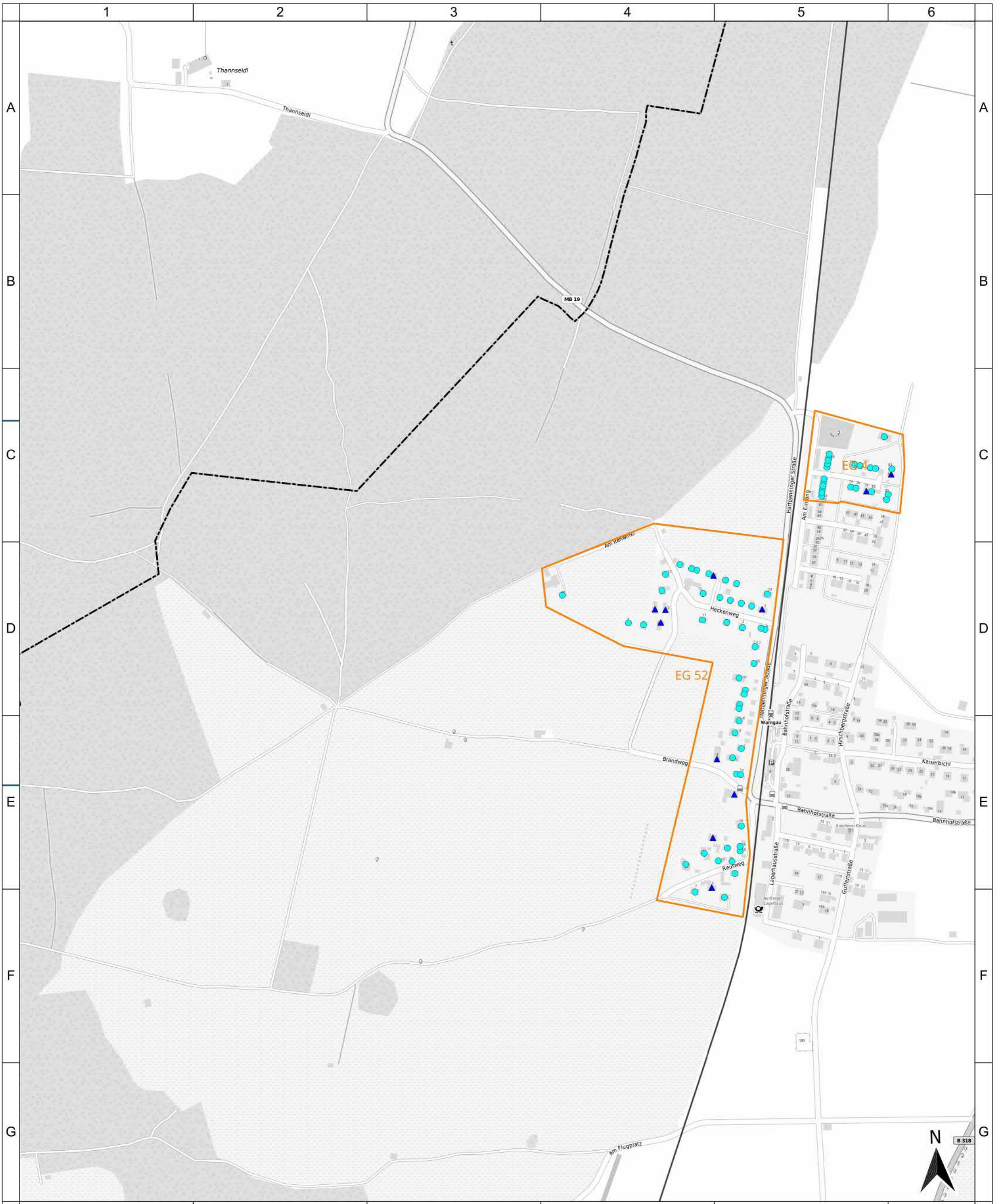
Projekt:
 WARNGAU1BB02
 Typ:
 BayGibitR

Maßstab:



Blatt: 1

Gemeinde Warngau
Fördersteckbrief
Detailkarte 2



Geobasisdaten:
 © Bayerische Vermessungsverwaltung 2024
 © Bundesamt für Kartographie und Geodäsie 2024
 Nutzungsbedingungen
http://sg.geodatenzentrum.de/web_public/nutzungsbedingungen.pdf
 © OSM OpenStreetMap 2024

- Legende**
- Adresspunkt
- mind. 200 Mbit/s symmetrisch
 - ▲ mind. 1 Gbit/s symmetrisch
- Nutzung
- △ gewerblich
 - privat
 - Erschließungsgebiet
 - Gemeindegrenze

Stand: 09.10.2024

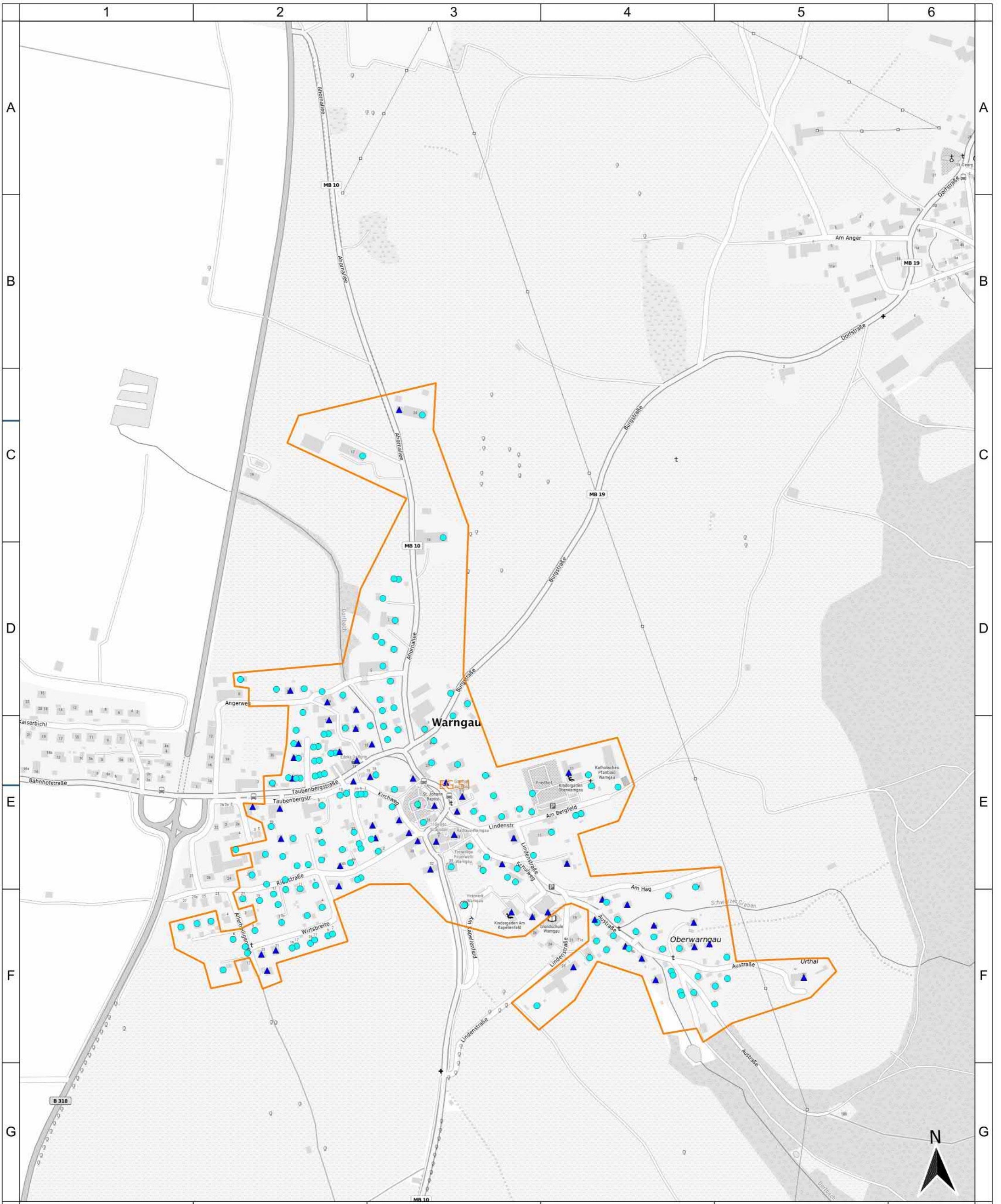


Projekt:
 WARNGAU1BB02
 Typ:
 BayGibitR

Maßstab:
 0 80 160 240 320 m

Blatt: 1

Gemeinde Warngau
Fördersteckbrief
Detailkarte 3



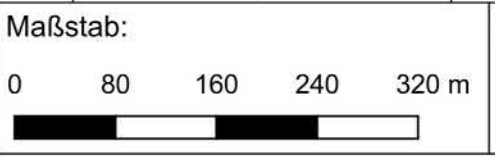
Geobasisdaten:
 © Bayerische Vermessungsverwaltung 2024
 © Bundesamt für Kartographie und Geodäsie 2024
 Nutzungsbedingungen
http://sg.geodatenzentrum.de/web_public/nutzungsbedingungen.pdf
 © OSM OpenStreetMap 2024

- Legende**
- Adresspunkt**
- mind. 200 Mbit/s symmetrisch
 - ▲ mind. 1 Gbit/s symmetrisch
- Nutzung**
- △ gewerblich
 - privat
 - Erschließungsgebiet
 - Gemeindegrenze

Stand: 09.10.2024

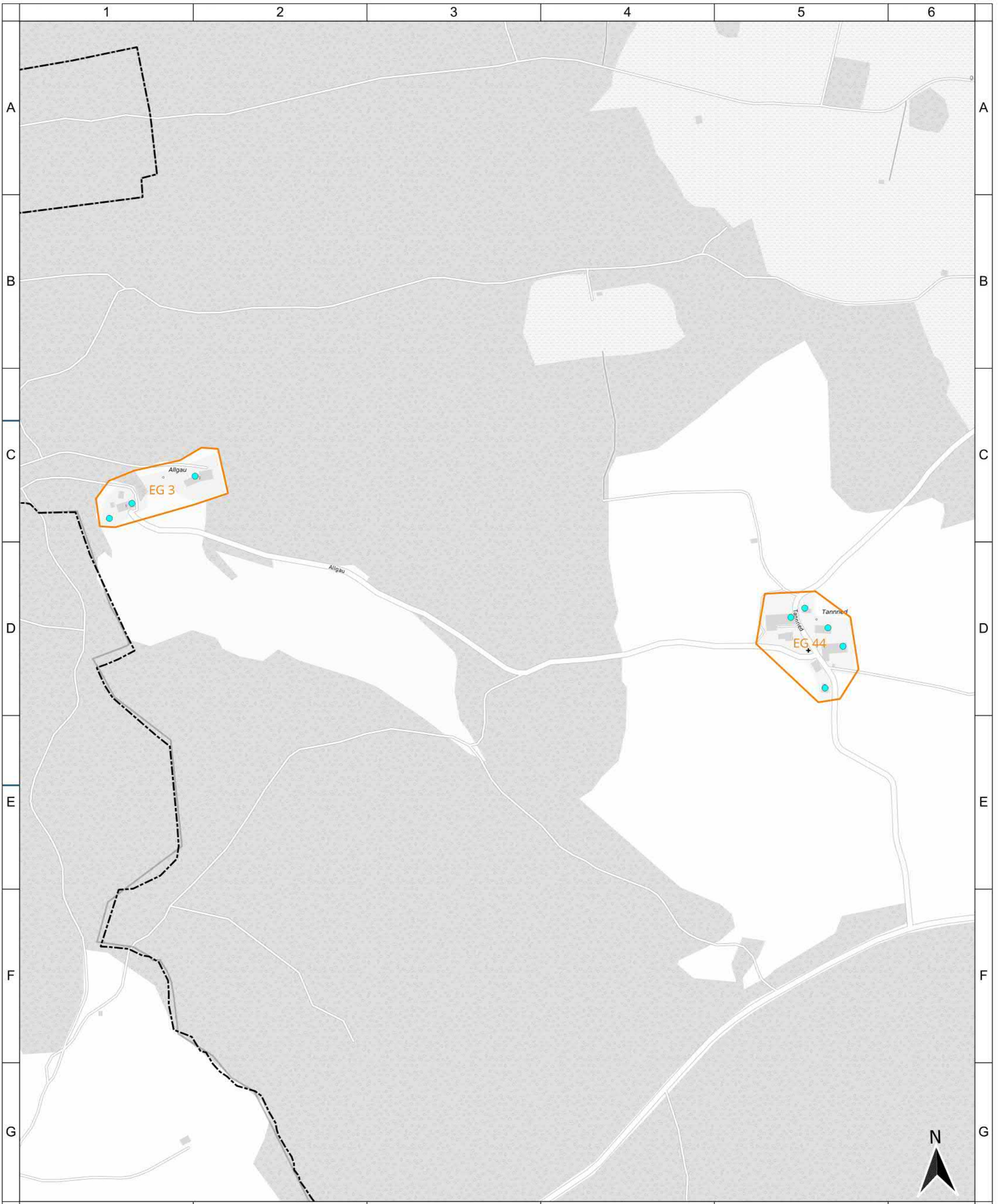


Projekt:
 WARNGAU1BB02
 Typ:
 BayGibitR



Blatt: 1

Gemeinde Warngau
Fördersteckbrief
Detailkarte 4



Geobasisdaten:
 © Bayerische Vermessungsverwaltung 2024
 © Bundesamt für Kartographie und Geodäsie 2024
 Nutzungsbedingungen
http://sg.geodatenzentrum.de/web_public/nutzungsbedingungen.pdf
 © OSM OpenStreetMap 2024

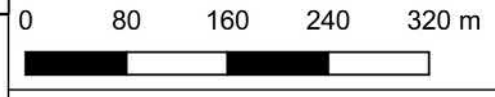
- Legende**
- Adresspunkt
- mind. 200 Mbit/s symmetrisch
 - ▲ mind. 1 Gbit/s symmetrisch
- Nutzung
- △ gewerblich
 - privat
- Erschließungsgebiet
 - - - Gemeindegrenze

Stand: 09.10.2024



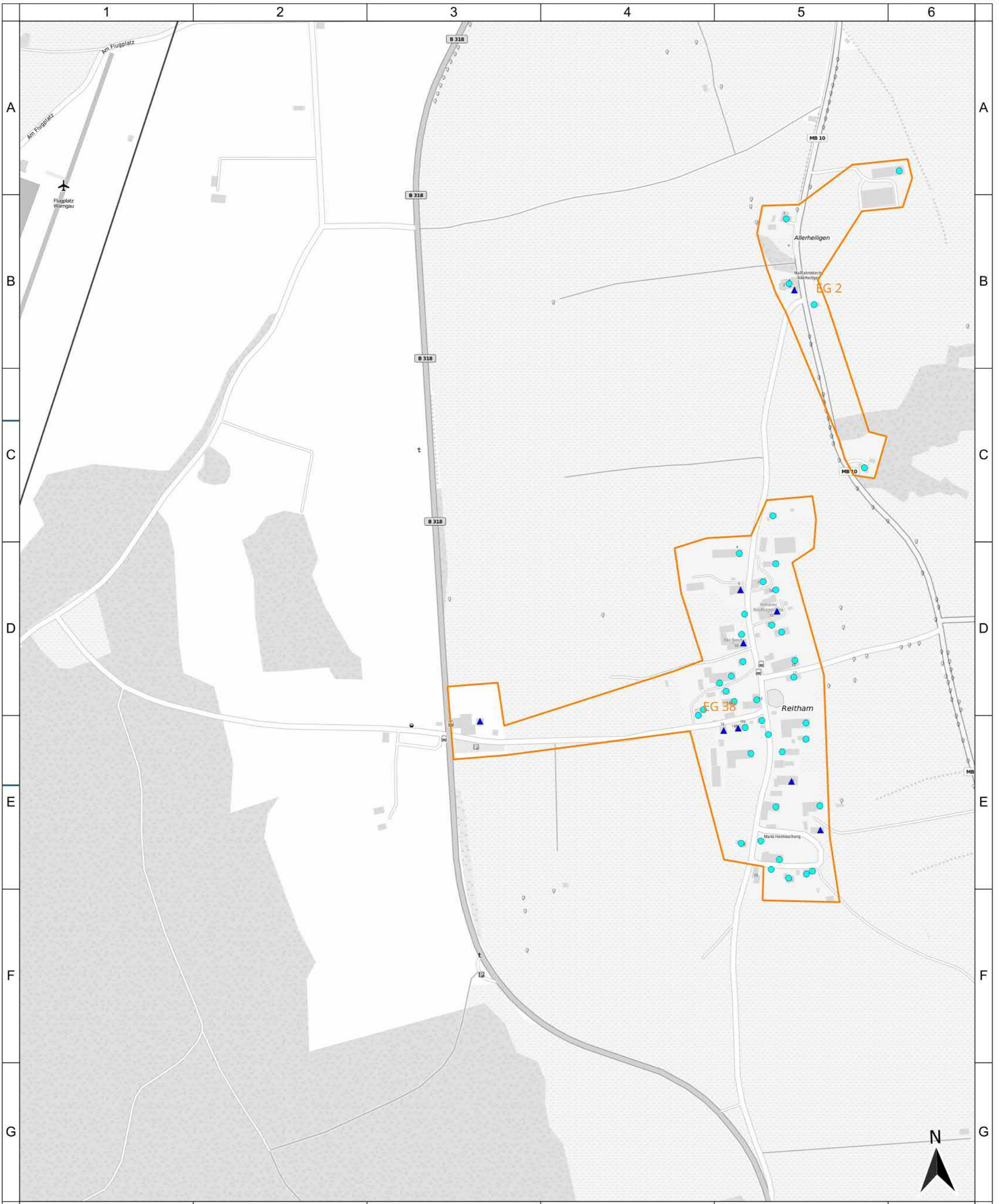
Projekt:
 WARNGAU1BB02
 Typ:
 BayGibitR

Maßstab:



Blatt: 1

Gemeinde Warngau
 Fördersteckbrief
 Detailkarte 5



Geobasisdaten:
 © Bayerische Vermessungsverwaltung 2024
 © Bundesamt für Kartographie und Geodäsie 2024
 Nutzungsbedingungen
http://sg.geodatenzentrum.de/web_public/nutzungsbedingungen.pdf
 © OSM OpenStreetMap 2024

- Legende**
- Adresspunkt
- mind. 200 Mbit/s symmetrisch
 - ▲ mind. 1 Gbit/s symmetrisch
- Nutzung
- gewerblich
 - privat
 - Erschließungsgebiet
 - Gemeindegrenze


Stand: 09.10.2024



Projekt:
 WARNGAU1BB02
 Typ:
 BayGibitR

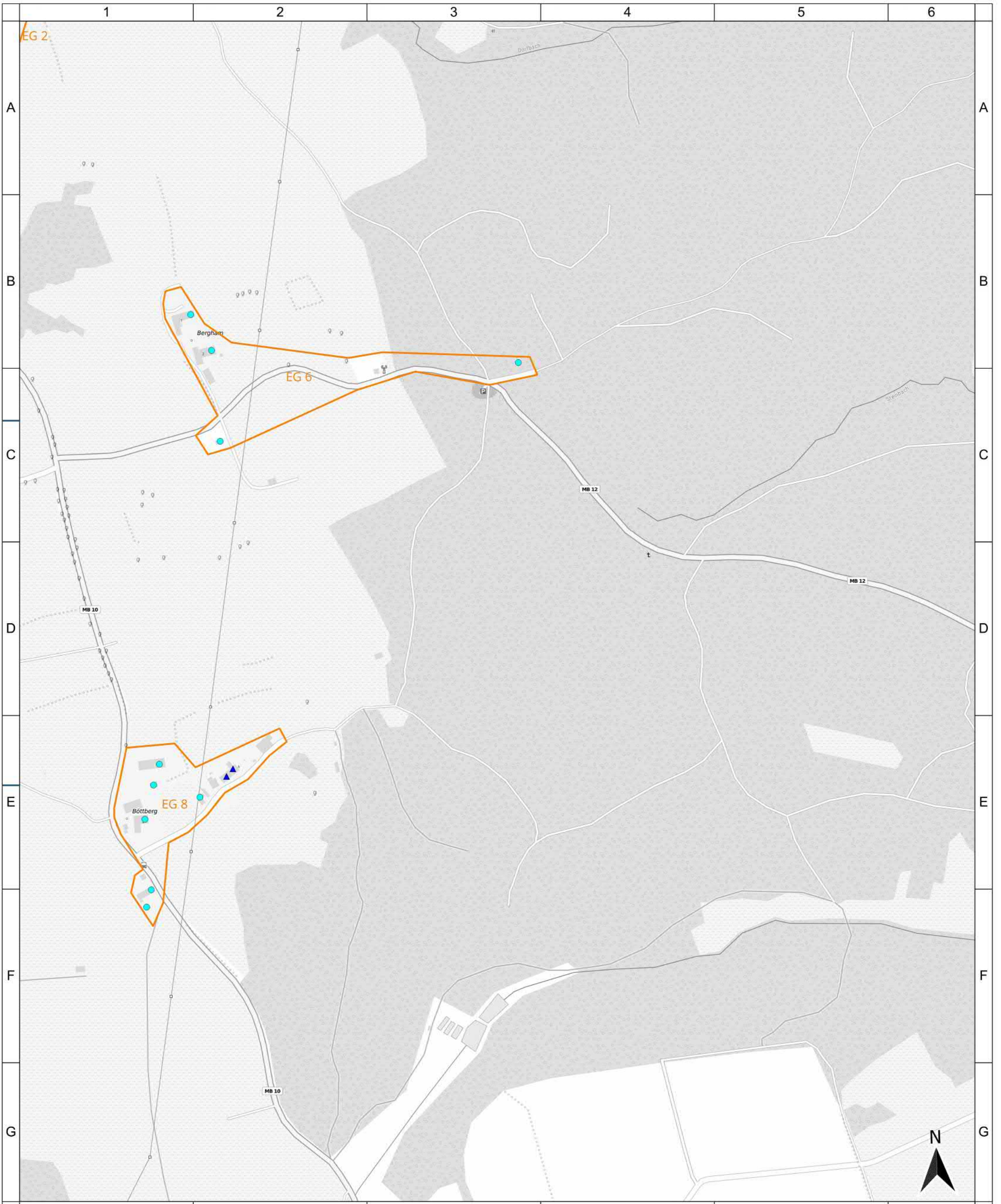
Maßstab:

0 80 160 240 320 m



Blatt: 1

Gemeinde Warngau
Fördersteckbrief
Detailkarte 6



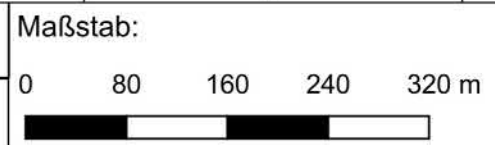
Geobasisdaten:
 © Bayerische Vermessungsverwaltung 2024
 © Bundesamt für Kartographie und Geodäsie 2024
 Nutzungsbedingungen
http://sg.geodatenzentrum.de/web_public/nutzungsbedingungen.pdf
 © OSM OpenStreetMap 2024

- Legende**
- Adresspunkt
- mind. 200 Mbit/s symmetrisch
 - ▲ mind. 1 Gbit/s symmetrisch
- Nutzung
- △ gewerblich
 - privat
 - Erschließungsgebiet
 - Gemeindegrenze

Stand: 09.10.2024

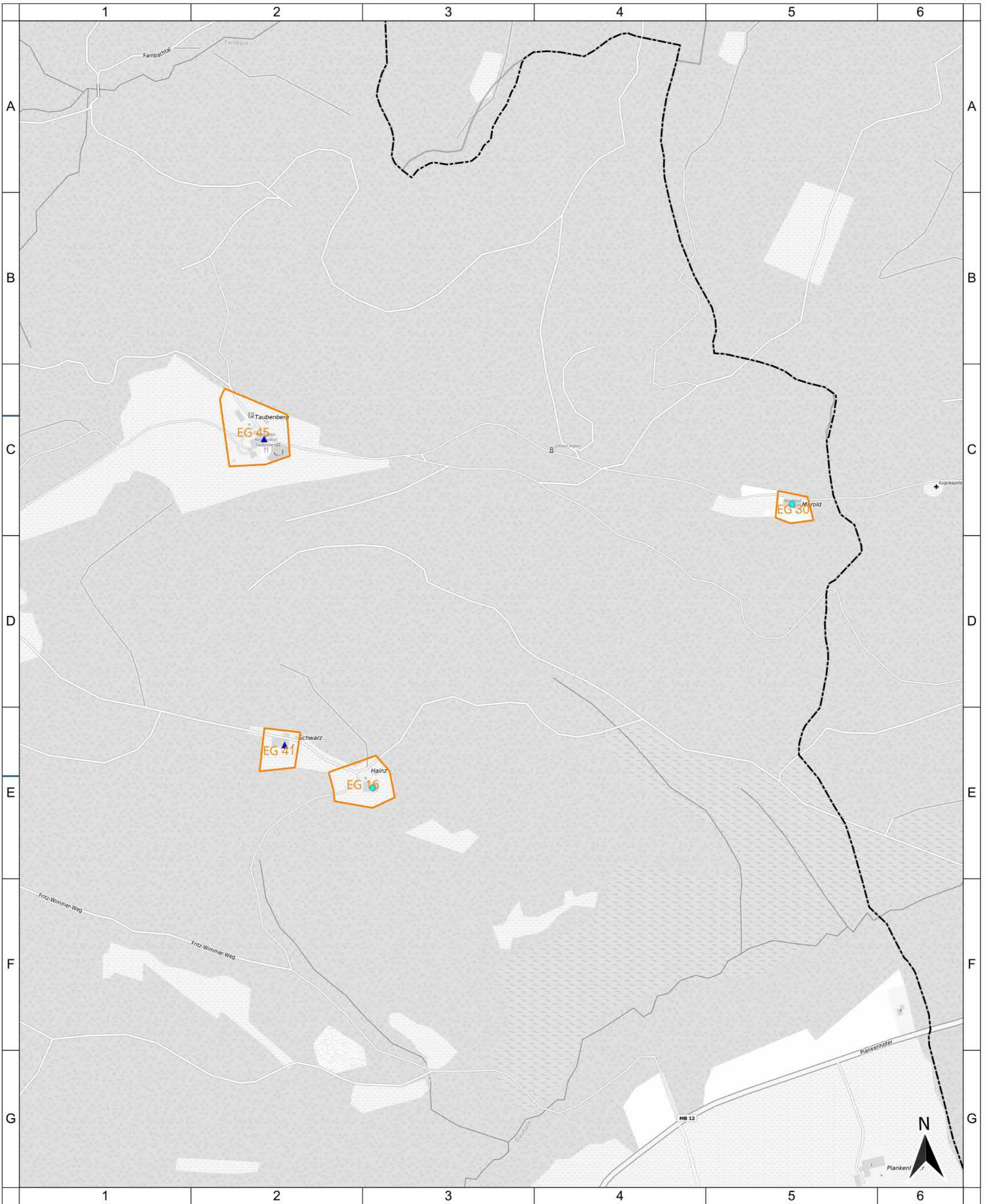


Projekt:
 WARNGAU1BB02
 Typ:
 BayGibitR



Blatt: 1

Gemeinde Warngau
Fördersteckbrief
Detailkarte 7



Geobasisdaten:
 © Bayerische Vermessungsverwaltung 2024
 © Bundesamt für Kartographie und Geodäsie 2024
 Nutzungsbedingungen
http://sg.geodatenzentrum.de/web_public/nutzungsbedingungen.pdf
 © OSM OpenStreetMap 2024

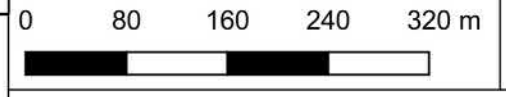
- Legende**
- Adresspunkt
- mind. 200 Mbit/s symmetrisch
 - ▲ mind. 1 Gbit/s symmetrisch
- Nutzung
- gewerblich
 - privat
 - Erschließungsgebiet
 - Gemeindegrenze

Stand: 09.10.2024



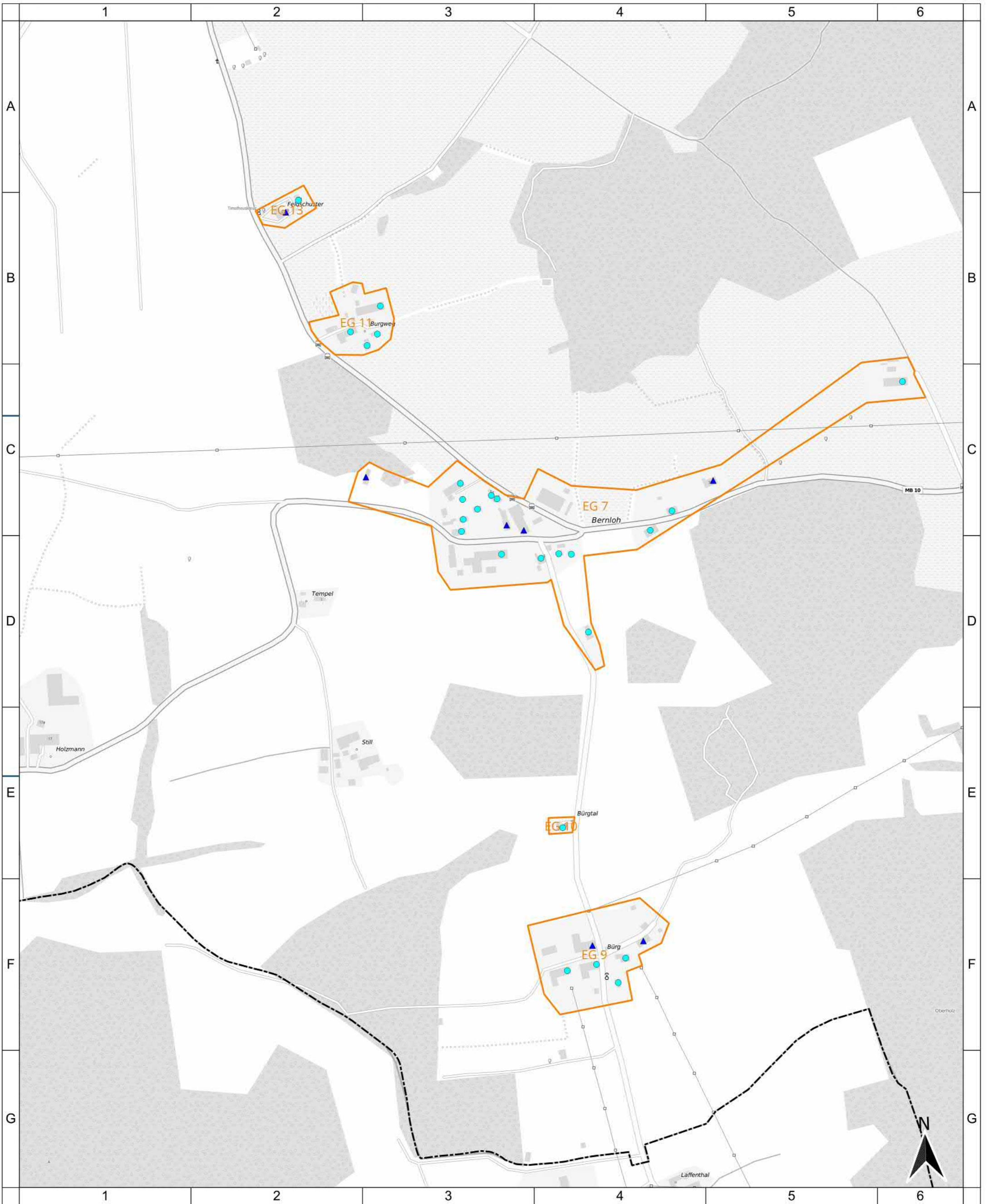
Projekt:
 WARNGAU1BB02
 Typ:
 BayGibitR

Maßstab:



Blatt: 1

Gemeinde Warngau
Fördersteckbrief
Detailkarte 8



Geobasisdaten:
 © Bayerische Vermessungsverwaltung 2024
 © Bundesamt für Kartographie und Geodäsie 2024
 Nutzungsbedingungen
http://sg.geodatenzentrum.de/web_public/nutzungsbedingungen.pdf
 © OSM OpenStreetMap 2024

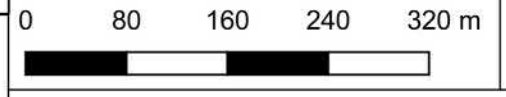
- Legende**
- Adresspunkt**
- mind. 200 Mbit/s symmetrisch
 - ▲ mind. 1 Gbit/s symmetrisch
- Nutzung**
- △ gewerblich
 - privat
 - Erschließungsgebiet
 - Gemeindegrenze

Stand: 09.10.2024



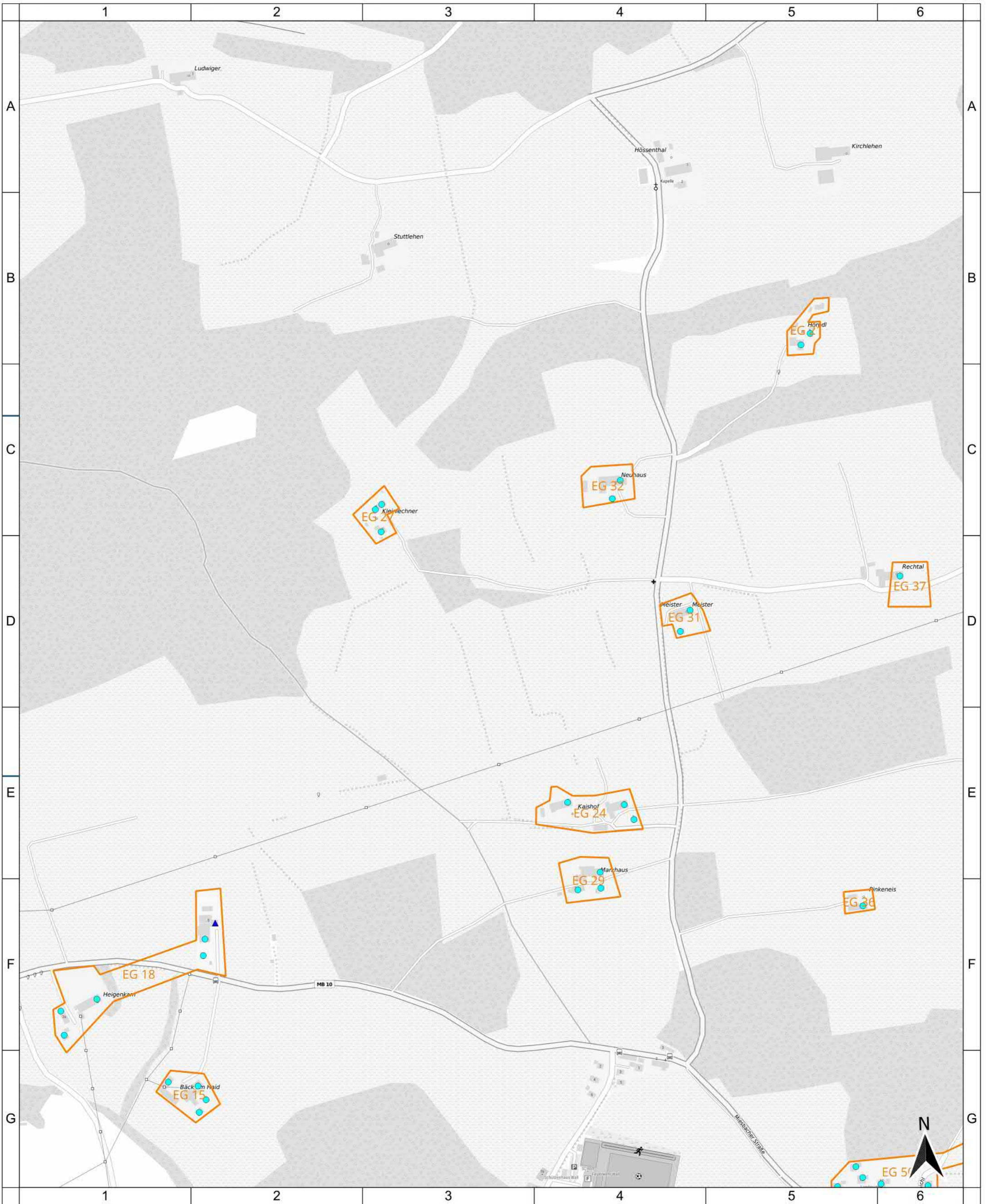
Projekt:
 WARNGAU1BB02
 Typ:
 BayGibitR

Maßstab:



Blatt: 1

Gemeinde Warngau
Fördersteckbrief
Detailkarte 9




Geobasisdaten:
 © Bayerische Vermessungsverwaltung 2024
 © Bundesamt für Kartographie und Geodäsie 2024
 Nutzungsbedingungen
http://sg.geodatenzentrum.de/web_public/nutzungsbedingungen.pdf
 © OSM OpenStreetMap 2024

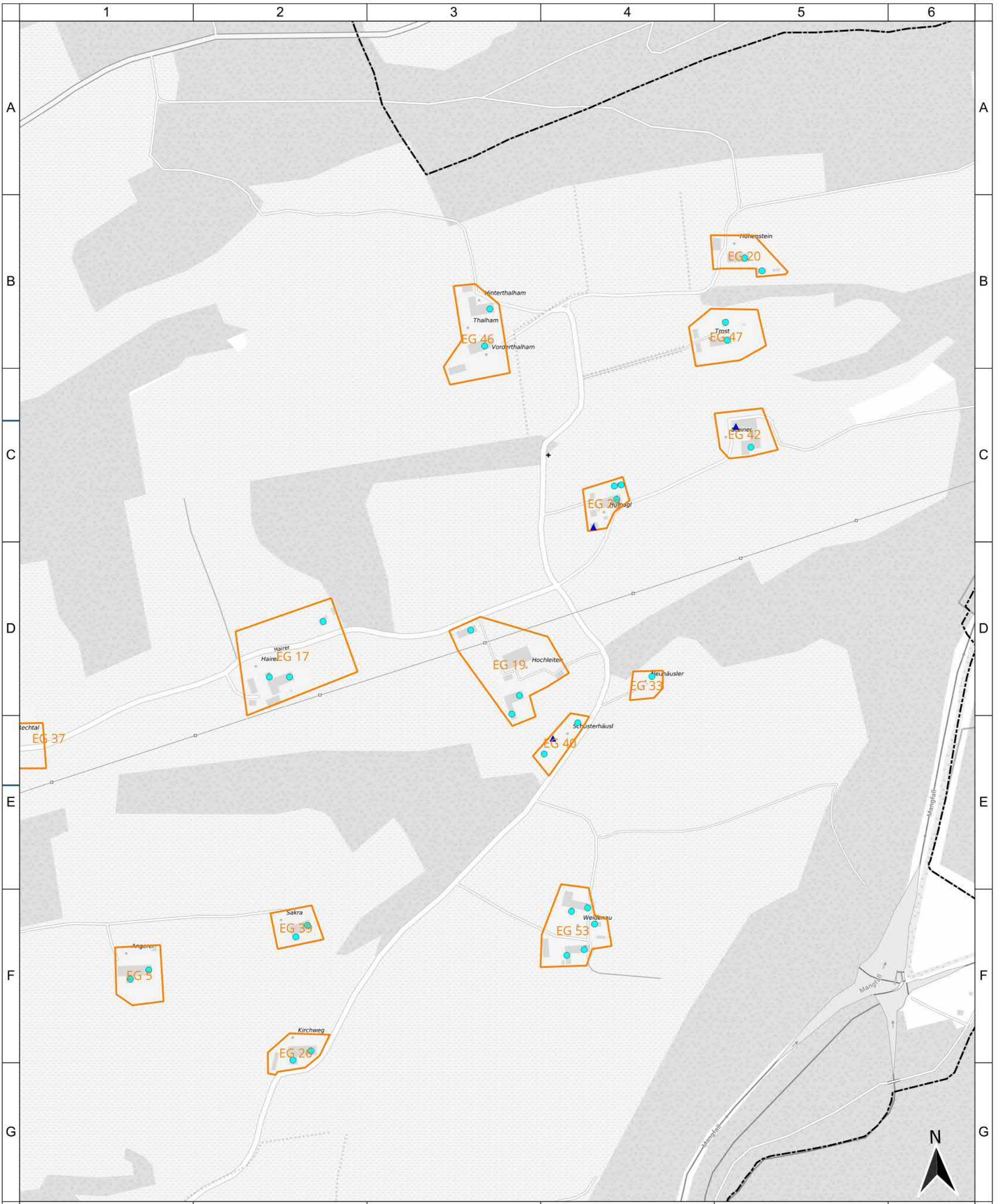
Legende
Adresspunkt
 ● mind. 200 Mbit/s symmetrisch
 ▲ mind. 1 Gbit/s symmetrisch
Nutzung
 △ gewerblich
 ○ privat
 □ Erschließungsgebiet
 - - - Gemeindegrenze

Stand: 09.10.2024

 Projekt:
 WARNGAU1BB02
 Typ:
 BayGibitR

Maßstab:
 0 80 160 240 320 m

Gemeinde Warngau
Fördersteckbrief
Detailkarte 10

Blatt: 1



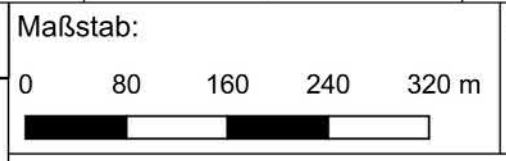
Geobasisdaten:
 © Bayerische Vermessungsverwaltung 2024
 © Bundesamt für Kartographie und Geodäsie 2024
 Nutzungsbedingungen
http://sg.geodatenzentrum.de/web_public/nutzungsbedingungen.pdf
 © OSM OpenStreetMap 2024

- Legende**
- Adresspunkt
- mind. 200 Mbit/s symmetrisch
 - ▲ mind. 1 Gbit/s symmetrisch
- Nutzung
- △ gewerblich
 - privat
- Erschließungsgebiet
- ▭ Erschließungsgebiet
 - Gemeindegrenze

Stand: 09.10.2024

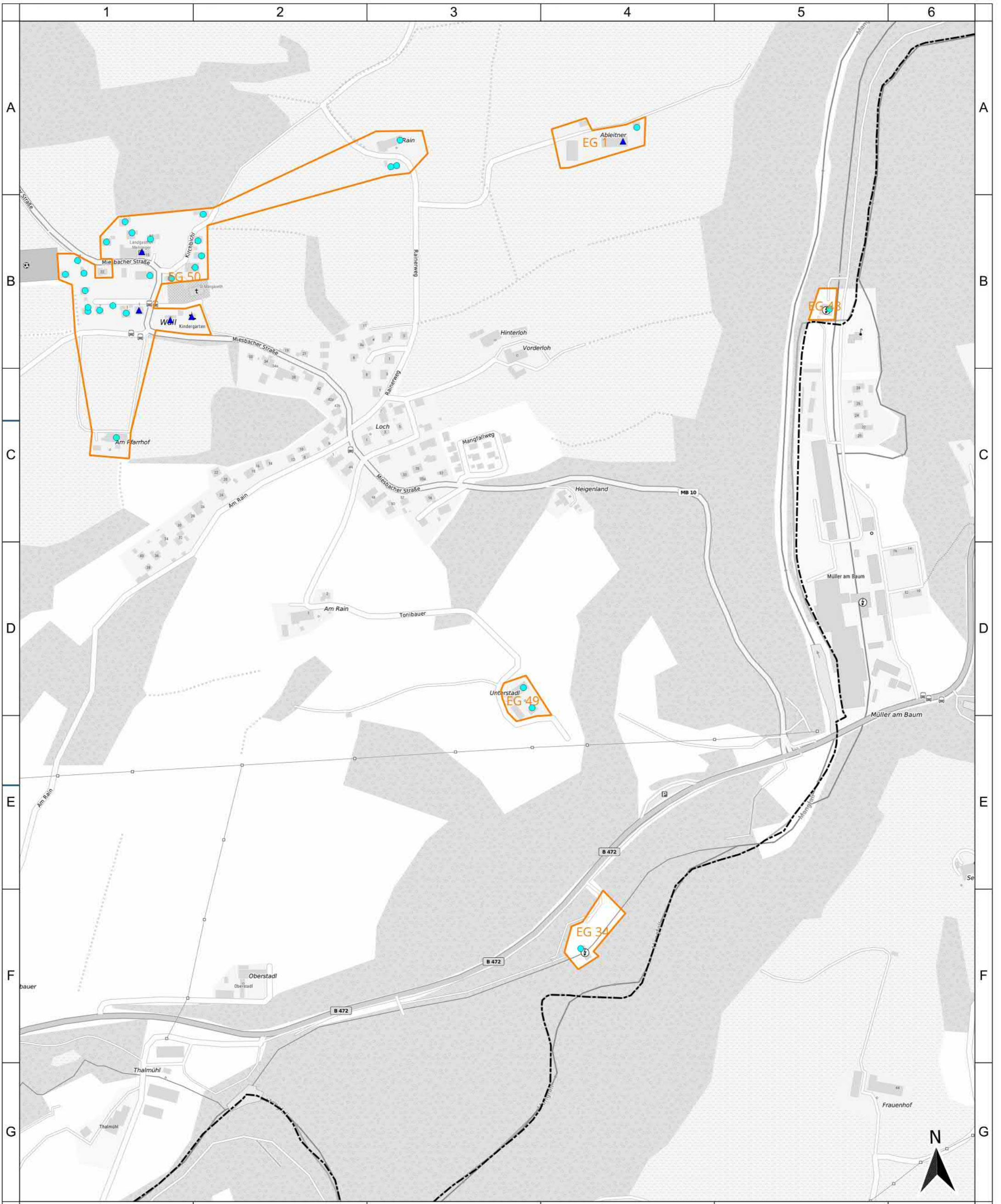


Projekt:
 WARNGAU1BB02
 Typ:
 BayGibitR



Blatt: 1

Gemeinde Warngau
 Fördersteckbrief
 Detailkarte 11



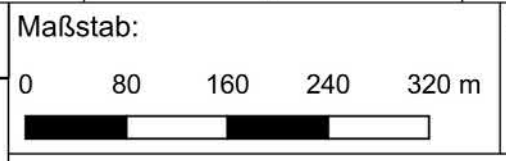
Geobasisdaten:
 © Bayerische Vermessungsverwaltung 2024
 © Bundesamt für Kartographie und Geodäsie 2024
 Nutzungsbedingungen
http://sg.geodatenzentrum.de/web_public/nutzungsbedingungen.pdf
 © OSM OpenStreetMap 2024

- Legende**
- Adresspunkt
- mind. 200 Mbit/s symmetrisch
 - ▲ mind. 1 Gbit/s symmetrisch
- Nutzung
- gewerblich
 - privat
 - Erschließungsgebiet
 - Gemeindegrenze

Stand: 09.10.2024



Projekt:
 WARNGAU1BB02
 Typ:
 BayGibitR



Blatt: 1

Gemeinde Warngau
 Fördersteckbrief
 Detailkarte 12