

Name der Kommune (Gemeinde/Stadt)	Mertingen, Lkr. Donau-Ries
Amtlicher Gemeindeschlüssel (AGS)	09779181
Landkreis	Donau-Ries
Regierungsbezirk	Schwaben

Fördersteckbrief BayGibitR

Name Erschließungsgebiet:	Mertingen
Ausbauender Netzbetreiber:	DSLmobil GmbH
Handelsregisternummer des Netzbetreibers	HRB 25548

Folgende Felder sind nur bei Einteilung des Erschließungsgebiets in mehrere Lose auszufüllen:

Name Los 1:	
Ausbauender Netzbetreiber 1:	
Handelsregisternummer des Netzbetreibers 1:	
Name Los 2:	
Ausbauender Netzbetreiber 2:	
Handelsregisternummer des Netzbetreibers 2:	
Name Los 3:	
Ausbauender Netzbetreiber 3:	
Handelsregisternummer des Netzbetreibers 3:	
Name Los 4:	
Ausbauender Netzbetreiber 4:	
Handelsregisternummer des Netzbetreibers 4:	
Name Los 5:	
Ausbauender Netzbetreiber 5:	
Handelsregisternummer des Netzbetreibers 5:	

Datum 21.02.2025

Dokumentation der Infrastruktur gemäß Ziffer 13.2 der BayGibitR

1. Allgemeine Informationen zu dem Erschließungsgebiet / zu den Losen

Interkommunale Zusammenarbeit	Nein		
falls ja: beteiligte Kommune(n)	Name	AGS	
Allgemeine Projektbeschreibung (Stichpunktartige Beschreibung der wesentlichen technischen Ausbaumaßnahmen in den EG/Losen)	FTTB-Erschließung von 187 Adressen		

Datum des Vertragsabschlusses (Kooperationsvertrag mit dem (jeweiligen) Netzbetreiber)	12.02.2025		(Tag.Monat.Jahr)
Geplante Anzahl versorgbarer Grundstücks- / Hausanschlüsse gesamt (s. Hinweisdokument Fördersteckbrief)	Download mind.	Upload mind.	(Anzahl)
	200 (Mbit/s)	200 (Mbit/s)	173
	1000 (Mbit/s)	1000 (Mbit/s)	14
	(Mbit/s)	(Mbit/s)	
- davon geplante Anzahl mit FTTB/H erschlossener Hausanschlüsse			168
Geplanter Abschluss der Ausbaumaßnahme(n) (laut Netzbetreiber)	02.2028		(Monat.Jahr)

2. Technische Informationen zu dem Erschließungsgebiet / zu den Losen

Art(en) des Ausbaus			
Angabe der in Aussicht gestellten Zugangsvarianten nach Nr. 13.2 BayGibitR i.V.m. Nr. 5.3 und Nr. 7.2 BayGibitR nach ABl. EU 2013/C 25/01 (bitte bestätigen Sie nur die Zugangsvarianten passend zur Art des von Ihnen gewählten Ausbaus)	FTTB	Bestätigung	
	Zugang zu Leerrohren	Ja	
	Zugang zu unbeschalteten Glasfaserleitungen	Ja	
	entbündelter Zugang zum Teilnehmeranschluss	Ja	
	Bitstromzugang	Ja	
	ggf. zusätzlich bei sonstiger Infrastruktur		
gemeinsame Nutzung der physischen Masten			
Zugang zu Backhaulnetzen			
Werden Leerrohre verlegt, so müssen diese groß genug sein, um Platz für mehrere (mindestens drei) Kabelnetze sowie für Point-to-Multipoint- und Point-to-Point-Lösungen zu bieten.	Bestätigung zur Dimensionierung der Leerrohre		
	Leerrohre bieten ausreichend Platz	Ja	
Falls ein nicht regulierter Anbieter den Zuschlag erhalten hat und die Preise der Zugangsvarianten (Vorleistungsprodukte) bekannt sind, geben Sie diese bitte hier ein:	Name des Produkts	Preis in €	
Daten der geplanten Infrastruktur	Tiefbau unversiegelt	5.458	(Meter)
	Tiefbau versiegelt	12.790	(Meter)
	Oberirdische Leitungsverläufe	0	(Meter)
	Masten	0	(Anzahl)
	Leerrohr	20.000	(Meter)
	Glasfaser	30.000	(Meter)
	Haupteinspeisepunkte (POP)	0	(Anzahl)
	Muffen / Schächte / MFG	0	(Anzahl)
Grundstücks- / Hausanschlüsse	187	(Anzahl)	

3. Grafische Darstellung des Erschließungsgebiets, Bestätigungen

Eine Darstellung des Erschließungsgebiets / der Lose wurde, entsprechend den Anforderungen des Hinweisdokuments, zusammen mit diesem Fördersteckbrief an das Bayerische Breitbandzentrum als PDF übersandt und befindet sich im Anhang.	Ja
Ein Abdruck des unterzeichneten Kooperationsvertrages/Pachtvertrages wird/wurde der Bundesnetzagentur in elektronischer Form an breitbandbeihilfen@bnetza.de vorgelegt.	Nein

4. Abschließender Hinweis

Alle Inhalte wurden mit größtmöglicher Sorgfalt und nach bestem Wissen und Gewissen erstellt. Die Informationen basieren auf den im Rahmen des Bayerischen Breitbandförderprogramms erstellten Planungsunterlagen zum Breitbandausbau in der o.g. Kommune/Stadt. Das Bayerische Breitbandzentrum übernimmt daher keinerlei Haftung für eventuelle Schäden oder Konsequenzen, die durch die direkte oder indirekte Nutzung der in diesem Dokument enthaltenen Informationen entstehen. Haftungsansprüche gegen das Breitbandzentrum, die durch die Nutzung der Inhalte bzw. durch die Nutzung fehlerhafter und unvollständiger Informationen verursacht wurden, sind grundsätzlich ausgeschlossen, sofern seitens des Breitbandzentrums kein nachweislich vorsätzliches oder grob fahrlässiges Verschulden vorliegt.



1 2 3 4 5 6

Geobasisdaten: ©Bayerische Vermessungsverwaltung 2019

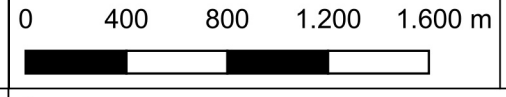
- Legende**
Ausbaubereiche und Technologien
 — Gemeindegrenze
 □ endg. FTTB-EG
Anschlusspunkte
 △ gewerblich
 ○ privat
Bandbreite
 ● mind. 200 Mbit/s symmetrisch
 ● mind. 1 Gbit/s symmetrisch

Bearbeitet von:
 Leonhard Hecht
 09.01.2025



Projekt:
 MERTINGEN1BB03
 Typ:
 BayGibitR

Maßstab: 30000



Blatt: 1

Gemeinde Meringen
 Endgültiges Erschließungsgebiet
 Übersicht

IK-T GmbH
 Margaretenstraße 15
 93047 Regensburg

A B C D E F G

1 2 3 4 5 6

A B C D E F G

1 2 3 4 5 6

A B C D E F G

1 2 3 4 5 6

A B C D E F G

1 2 3 4 5 6

A B C D E F G

1 2 3 4 5 6

A B C D E F G

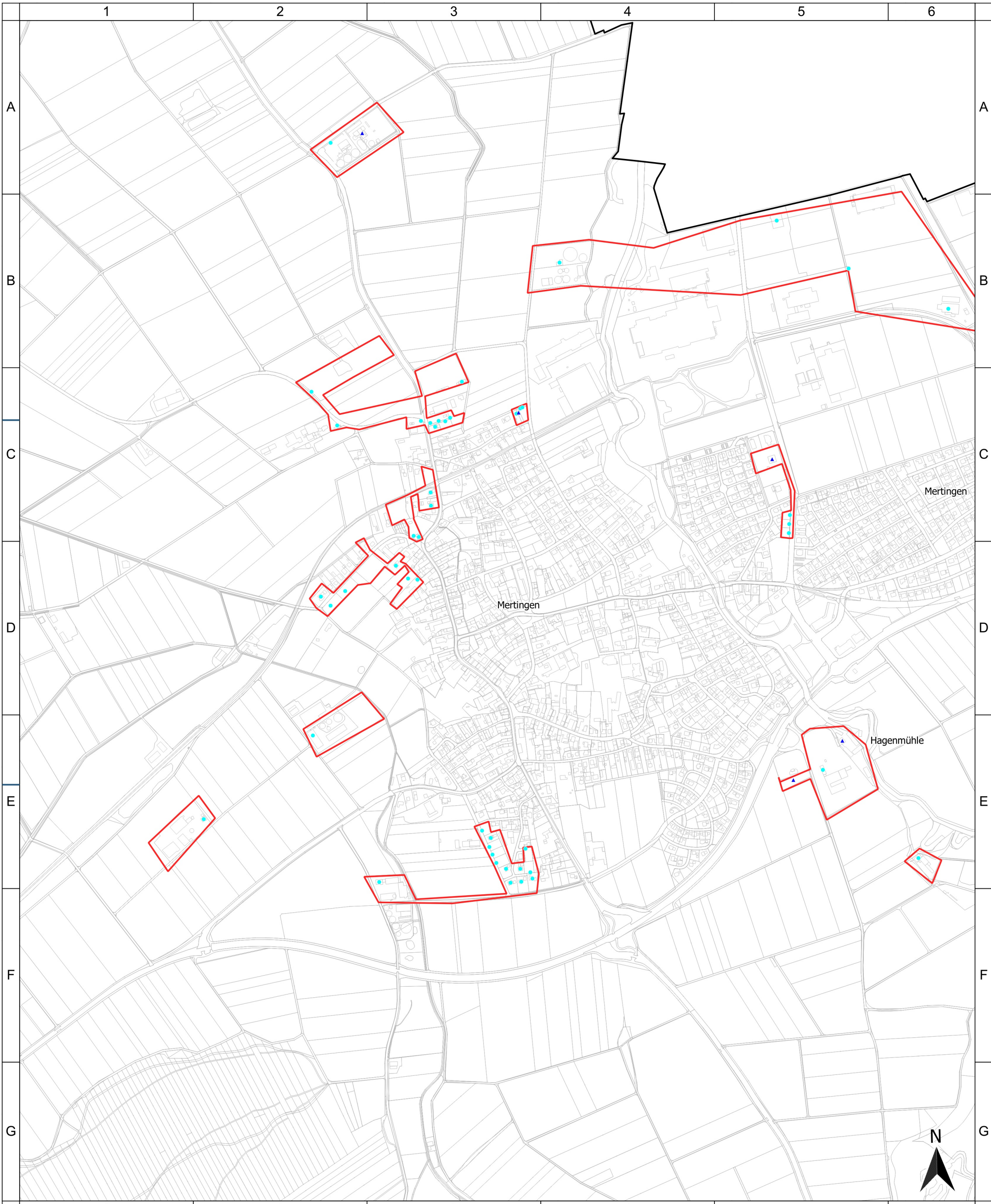
1 2 3 4 5 6

A B C D E F G

1 2 3 4 5 6

A B C D E F G





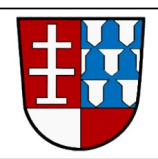
Geobasisdaten: ©Bayerische Vermessungsverwaltung 2019

- Legende**
- Ausbaubereiche und Technologien**
- Gemeindegrenze
 - endg. FTTB-EG
- Anschlusspunkte**
- △ gewerblich
 - privat
- Bandbreite**
- mind. 200 Mbit/s symmetrisch
 - mind. 1 Gbit/s symmetrisch

Bearbeitet von:
Bastian Schmiofski
25.02.2025

Maßstab: 30000
0 100 200 300 400 m

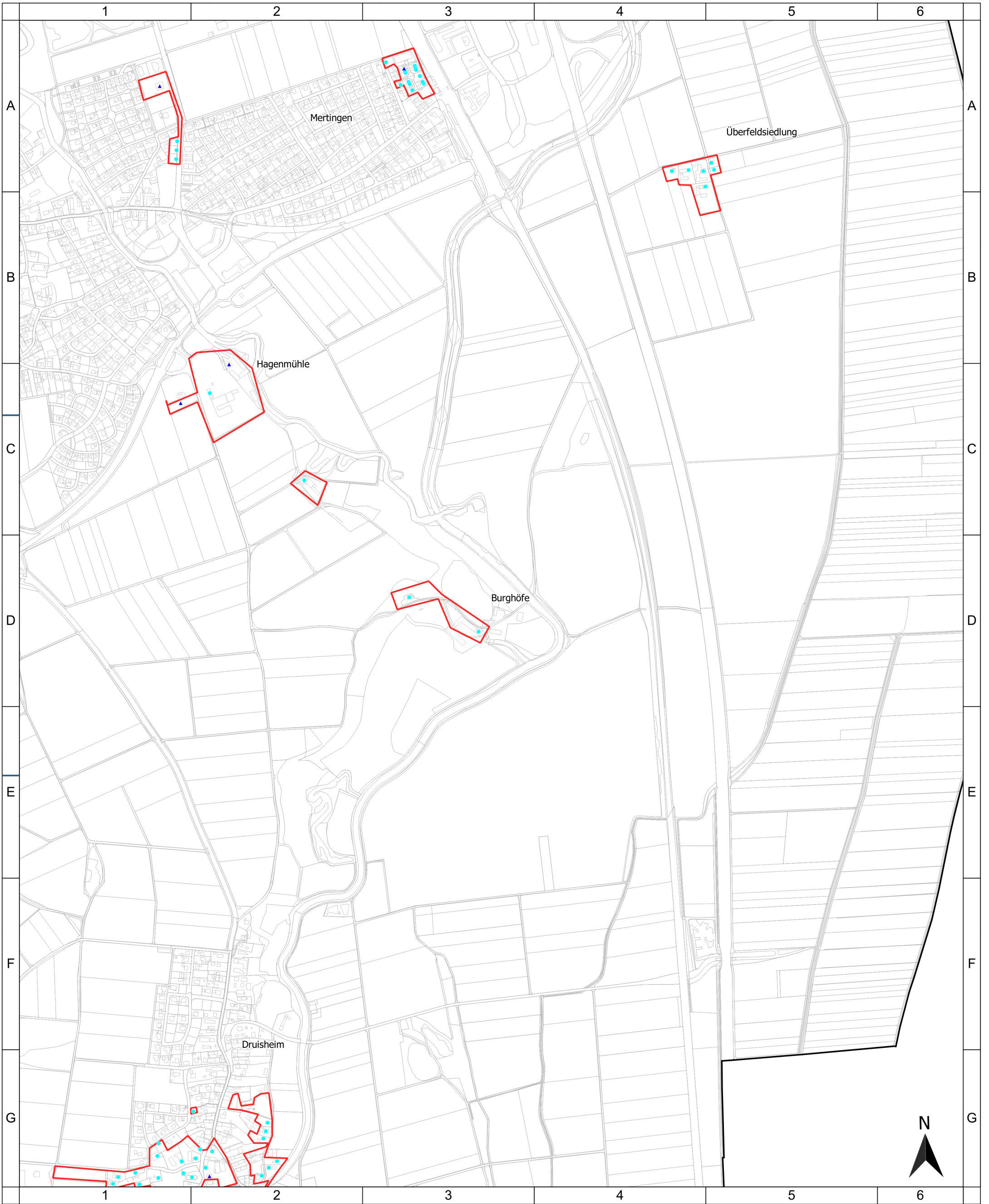
Blatt: 1



Gemeinde Mertingen
Endgültiges Erschließungsgebiet
Ortsteil Mertingen

Projekt:
MERTINGEN1BB03
Typ:
BayGibitR

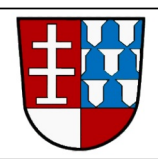
IK-T Innovative Kommunikations-Technologien
IK-T GmbH
Margaretenstraße 15
93047 Regensburg



Geobasisdaten: ©Bayerische Vermessungsverwaltung 2019

- Legende**
- Ausbaubereiche und Technologien**
- Gemeindegrenze
 - endg. FTTB-EG
- Anschlusspunkte**
- gewerblich
 - privat
- Bandbreite**
- mind. 200 Mbit/s symmetrisch
 - mind. 1 Gbit/s symmetrisch

Bearbeitet von:
Bastian Schmiofski
25.02.2025



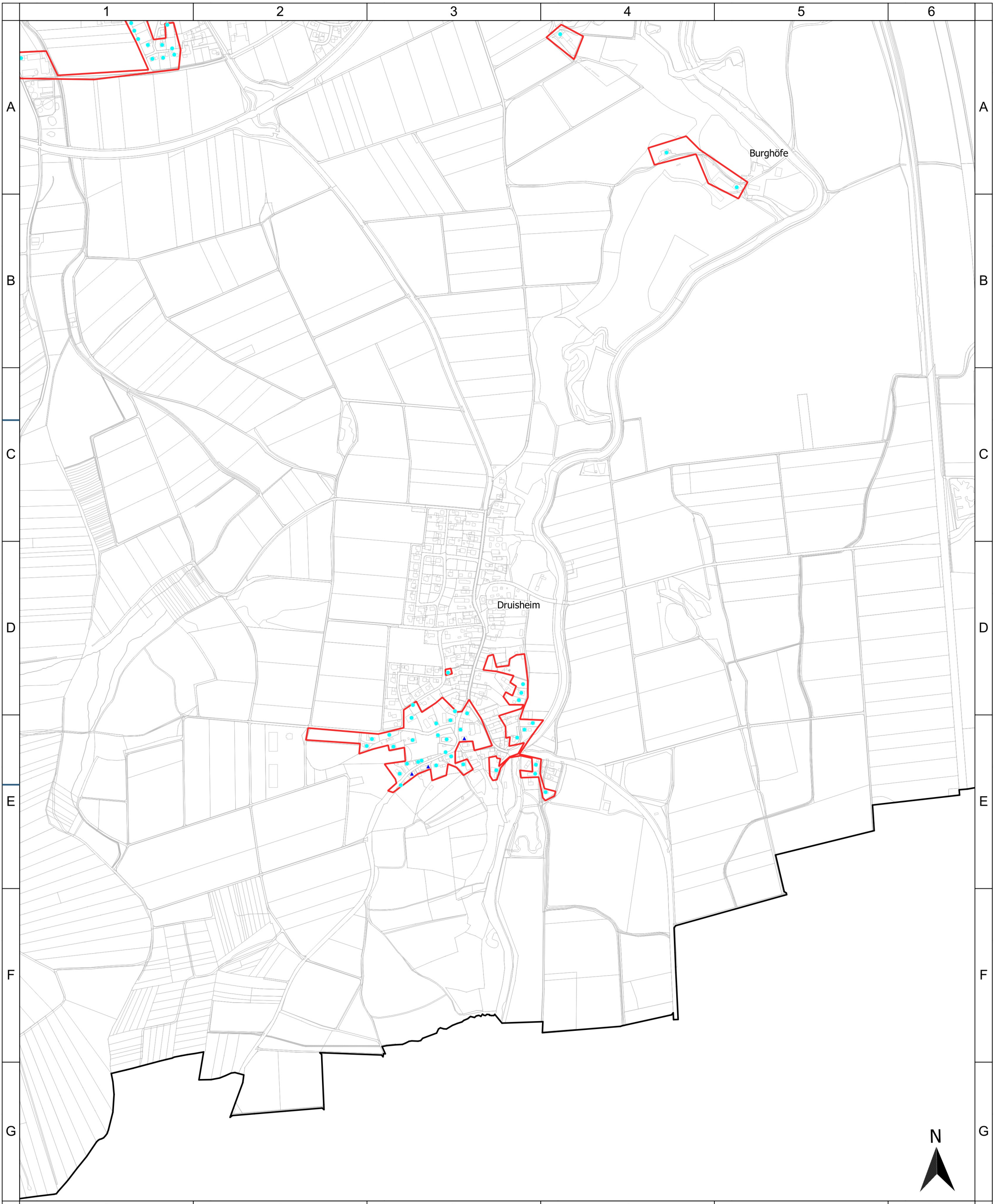
Projekt:
MERTINGEN1BB03
Typ:
BayGibitR

Maßstab: 30000
0 100 200 300 400 m

Gemeinde Mertingen
Endgültiges Erschließungsgebiet
Ortsteil Burghöfe

IK-T Innovative Kommunikations-Technologien
IK-T GmbH
Margaretenstraße 15
93047 Regensburg

Blatt: 1



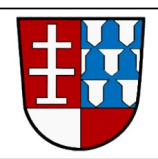
Geobasisdaten: ©Bayerische Vermessungsverwaltung 2019

- Legende**
Ausbaubereiche und Technologien
 — Gemeindegrenze
 □ endg. FTTB-EG
Anschlusspunkte
 △ gewerblich
 ○ privat
Bandbreite
 ● mind. 200 Mbit/s symmetrisch
 ● mind. 1 Gbit/s symmetrisch

Bearbeitet von:
 Bastian Schmiofski
 25.02.2025

Maßstab: 30000
 0 100 200 300 400 m

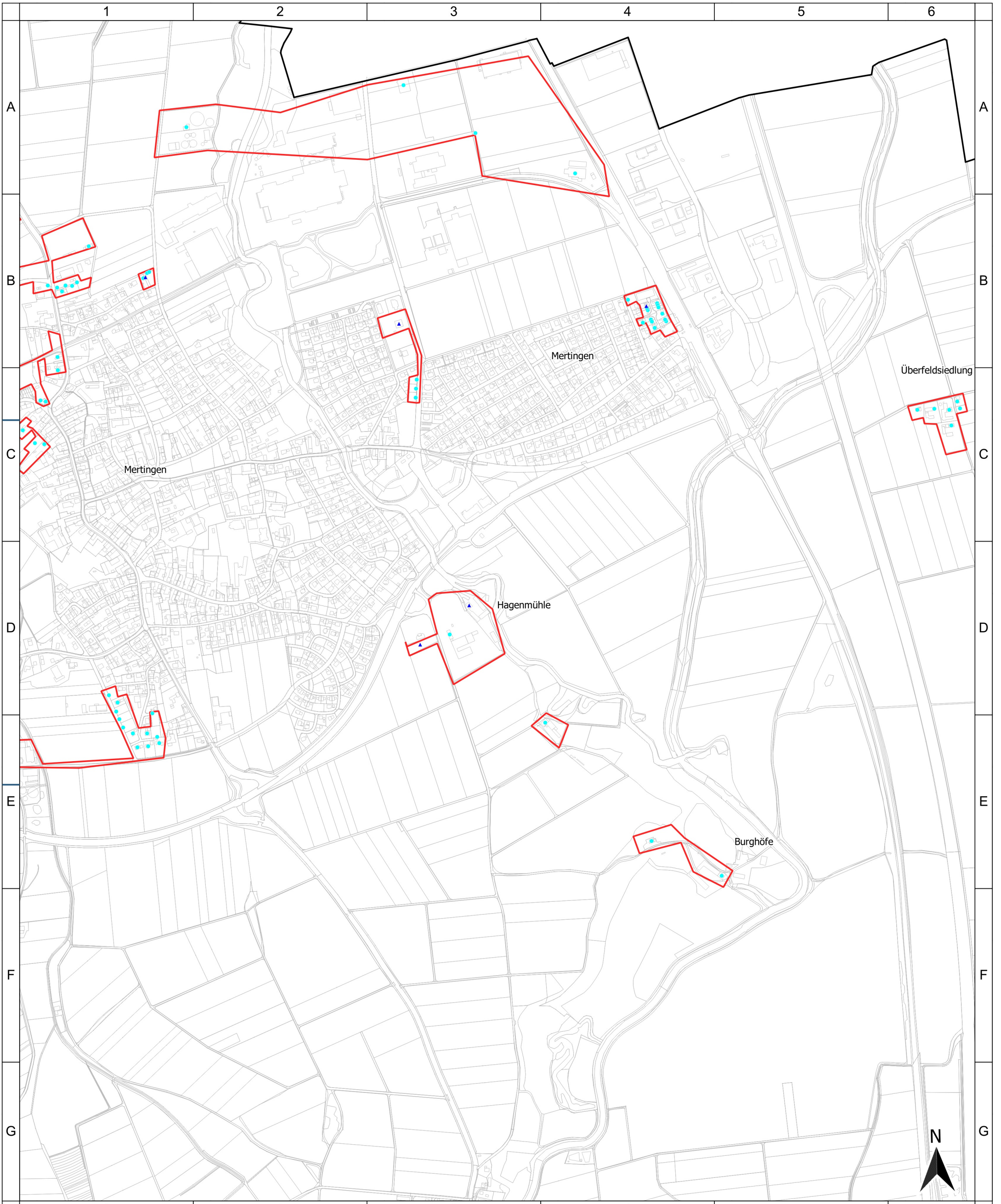
Blatt: 1



Gemeinde Mertingen
 Endgültiges Erschließungsgebiet
 Ortsteil Druisheim

Projekt:
 MERTINGEN1BB03
 Typ:
 BayGibitR

IK-T Innovative Kommunikations-Technologien
 IK-T GmbH
 Margaretenstraße 15
 93047 Regensburg



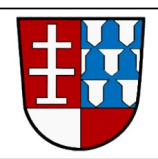
Geobasisdaten: ©Bayerische Vermessungsverwaltung 2019

- Legende**
Ausbaubereiche und Technologien
 — Gemeindegrenze
 □ endg. FTTB-EG
Anschlusspunkte
 △ gewerblich
 ○ privat
Bandbreite
 ● mind. 200 Mbit/s symmetrisch
 ● mind. 1 Gbit/s symmetrisch

Bearbeitet von:
 Bastian Schmiofski
 25.02.2025

Maßstab: 30000
 0 100 200 300 400 m

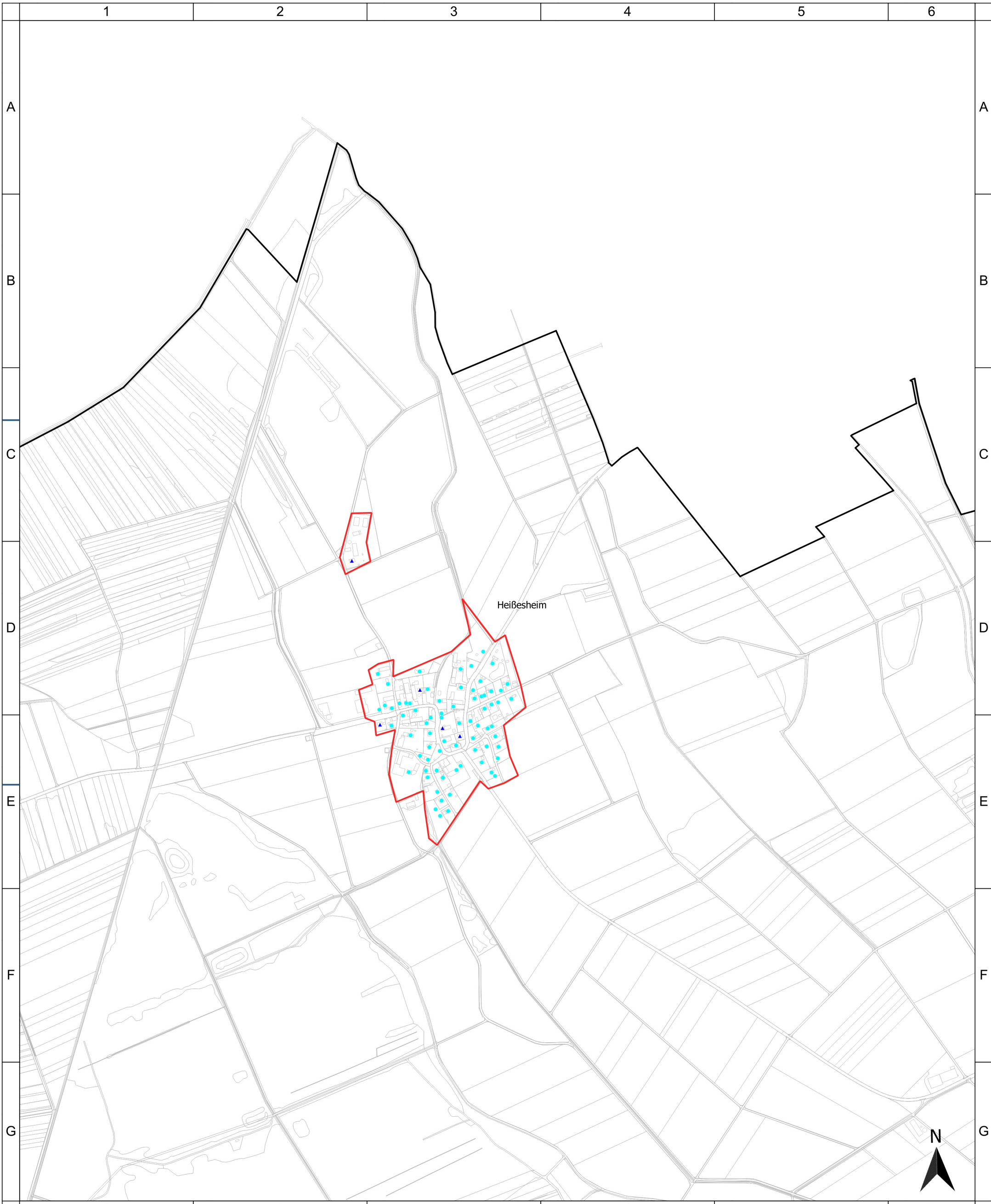
Blatt: 1



Gemeinde Meringen
 Endgültiges Erschließungsgebiet
 Ortsteil Hagenmühle

Projekt:
 MERTINGEN1BB03
 Typ:
 BayGibitR


IK-T Innovative Kommunikations-Technologien
 IK-T GmbH
 Margaretenstraße 15
 93047 Regensburg



Geobasisdaten: ©Bayerische Vermessungsverwaltung 2019


- Legende**
 Ausbaubereiche und Technologien
- Gemeindegrenze
 - endg. FTTB-EG
- Anschlusspunkte
- △ gewerblich
 - privat
- Bandbreite
- mind. 200 Mbit/s symmetrisch
 - mind. 1 Gbit/s symmetrisch

Bearbeitet von:
 Bastian Schmiofski
 25.02.2025



Projekt:
 MERTINGEN1BB03
 Typ:
 BayGibitR

Maßstab: 30000
 0 100 200 300 400 m



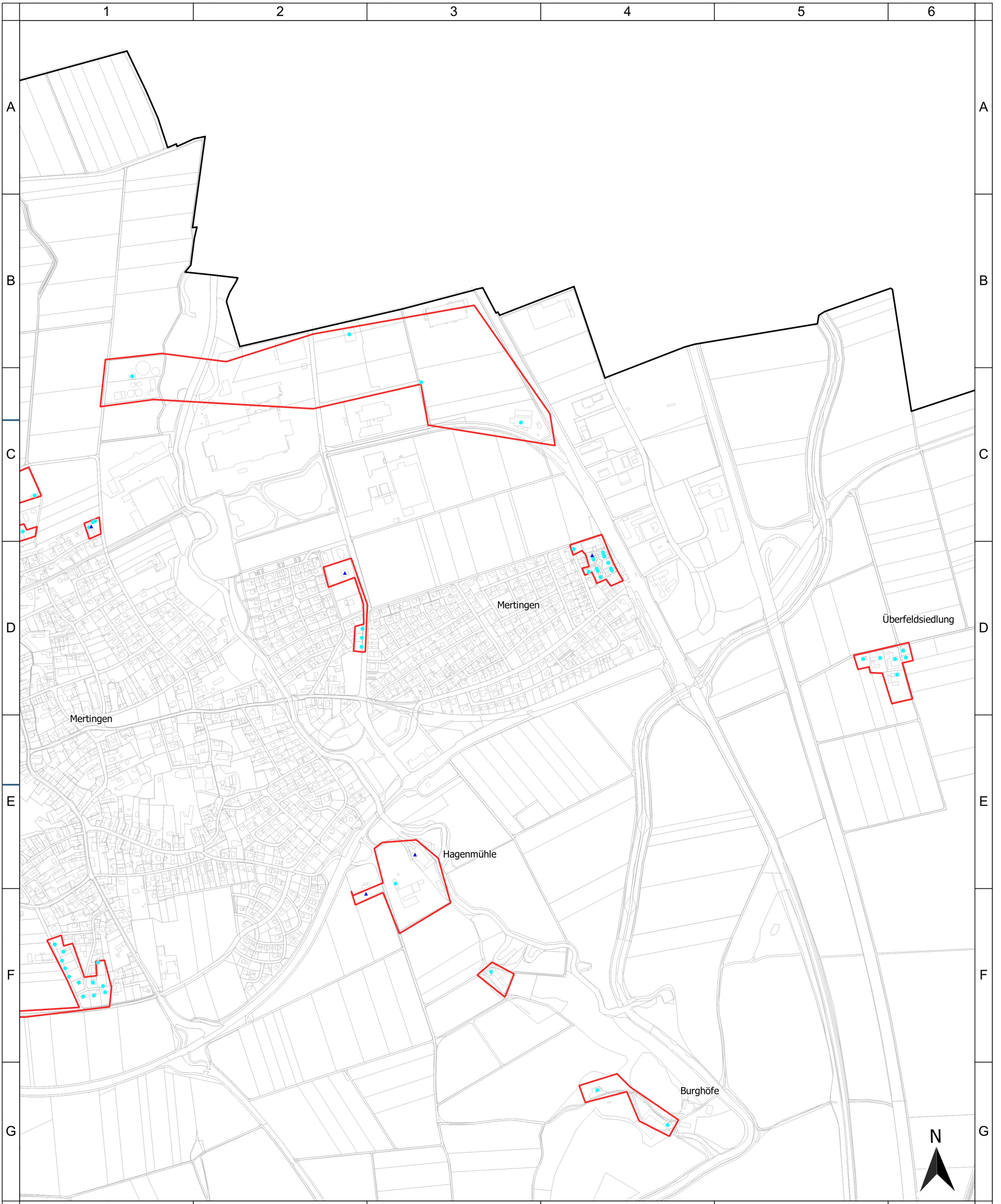
Gemeinde Mertingen
 Endgültiges Erschließungsgebiet
 Ortsteil HeiBesheim



Innovative
 Kommunikations-
 Technologien

IK-T GmbH
 Margaretenstraße 15
 93047 Regensburg

Blatt: 1



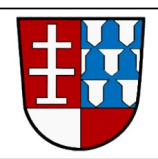
Geobasisdaten: ©Bayerische Vermessungsverwaltung 2019

- Legende**
 Ausbaubereiche und Technologien
 — Gemeindegrenze
 □ endg. FTTB-EG
 Anschlusspunkte
 △ gewerblich
 ○ privat
 Bandbreite
 ● mind. 200 Mbit/s symmetrisch
 ● mind. 1 Gbit/s symmetrisch

Bearbeitet von:
 Bastian Schmiofski
 25.02.2025

Maßstab: 30000
 0 100 200 300 400 m

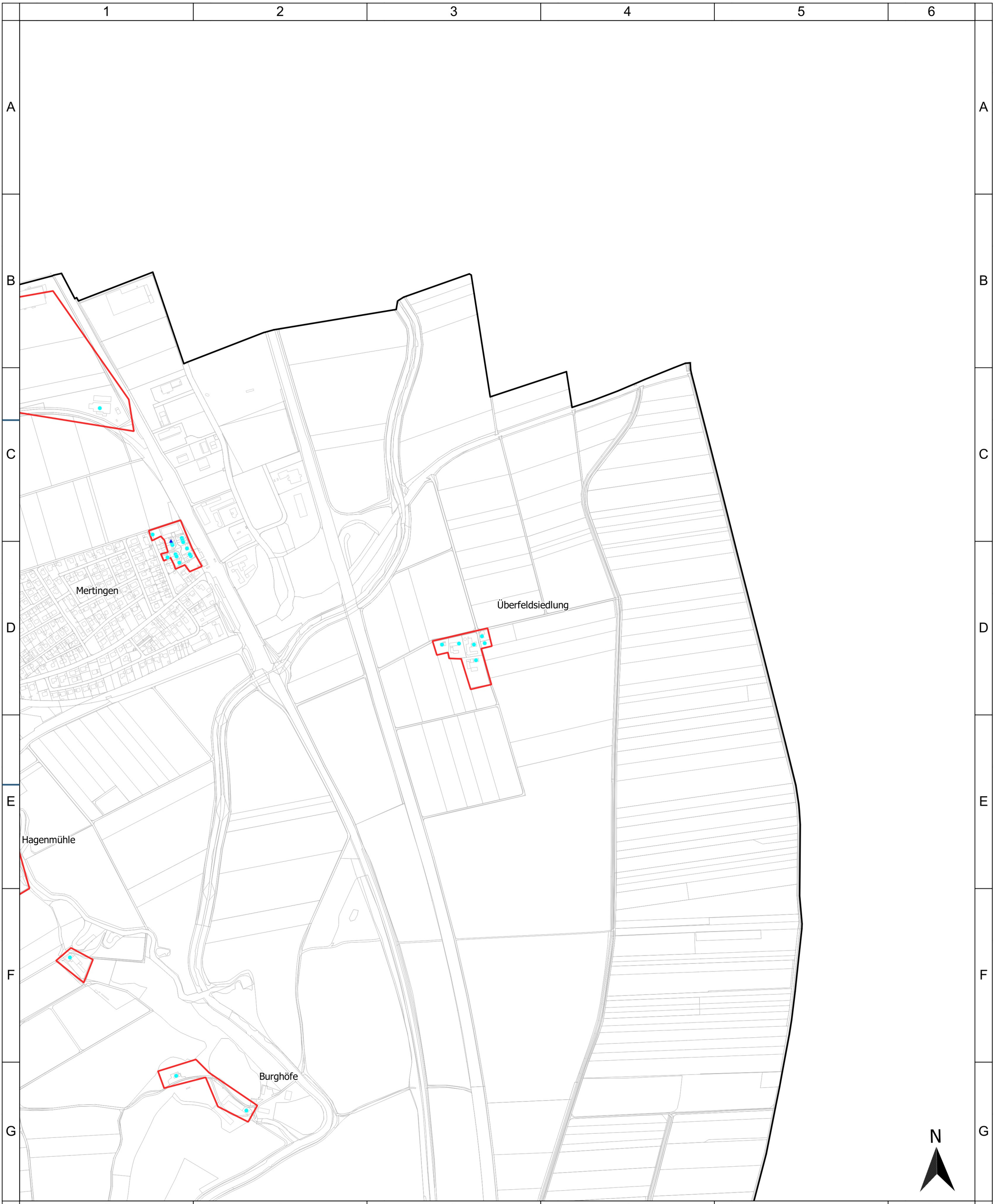
Blatt: 1



Gemeinde Meringen
 Endgültiges Erschließungsgebiet
 Ortsteil Meringen

Projekt:
 MERTINGEN1BB03
 Typ:
 BayGibitR

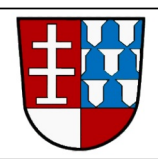
IK-T Innovative Kommunikations-Technologien
 IK-T GmbH
 Margaretenstraße 15
 93047 Regensburg



Geobasisdaten: ©Bayerische Vermessungsverwaltung 2019

- Legende**
 Ausbaubereiche und Technologien
- Gemeindegrenze
 - endg. FTTB-EG
- Anschlusspunkte
- △ gewerblich
 - privat
- Bandbreite
- mind. 200 Mbit/s symmetrisch
 - mind. 1 Gbit/s symmetrisch

Bearbeitet von:
 Bastian Schmiofski
 25.02.2025



Projekt:
 MERTINGEN1BB03
 Typ:
 BayGibitR

Maßstab: 30000
 0 100 200 300 400 m

Blatt: 1

Gemeinde Mertingen
 Endgültiges Erschließungsgebiet
 Ortsteil Überfeldsiedlung

IK-T Innovative Kommunikations-Technologien
 IK-T GmbH
 Margaretenstraße 15
 93047 Regensburg