

Name der Kommune (Gemeinde/Stadt)	Traunstein, Lkr. Traunstein
Amtlicher Gemeindeschlüssel (AGS)	09189155
Landkreis	Traunstein
Regierungsbezirk	Oberbayern

Fördersteckbrief BayGibitR

Name Erschließungsgebiet:	Stadt Traunstein Erschließungsgebiete
Ausbauender Netzbetreiber:	Telekom Deutschland GmbH
Handelsregisternummer des Netzbetreibers	HRB 5919

Folgende Felder sind nur bei Einteilung des Erschließungsgebiets in mehrere Lose auszufüllen:

Name Los 1:	
Ausbauender Netzbetreiber 1:	
Handelsregisternummer des Netzbetreibers 1:	
Name Los 2:	
Ausbauender Netzbetreiber 2:	
Handelsregisternummer des Netzbetreibers 2:	
Name Los 3:	
Ausbauender Netzbetreiber 3:	
Handelsregisternummer des Netzbetreibers 3:	
Name Los 4:	
Ausbauender Netzbetreiber 4:	
Handelsregisternummer des Netzbetreibers 4:	
Name Los 5:	
Ausbauender Netzbetreiber 5:	
Handelsregisternummer des Netzbetreibers 5:	

Datum 27.11.2024

Dokumentation der Infrastruktur gemäß Ziffer 13.2 der BayGibitR

1. Allgemeine Informationen zu dem Erschließungsgebiet / zu den Losen

Interkommunale Zusammenarbeit	Nein								
falls ja: beteiligte Kommune(n)	<table border="1"> <thead> <tr> <th>Name</th> <th>AGS</th> </tr> </thead> <tbody> <tr> <td></td> <td></td> </tr> <tr> <td></td> <td></td> </tr> <tr> <td></td> <td></td> </tr> </tbody> </table>	Name	AGS						
Name	AGS								
Allgemeine Projektbeschreibung (Stichpunktartige Beschreibung der wesentlichen technischen Ausbaumaßnahmen in den EG/Losen)	Verbesserung der Breitbandversorgung in den Erschließungsgebieten; Herstellung der Linienführung in unterirdischer Bauweise; Einziehen von Kabeln in Rohrsystemen, Wiederherstellen der Wegeoberfläche, Erschließung aller Gebäude mit FttB bzw. mit einem Glasfaser-Grundstücksanschluss.								

Datum des Vertragsabschlusses (Kooperationsvertrag mit dem (jeweiligen) Netzbetreiber)	09.10.2024		(Tag.Monat.Jahr)
Geplante Anzahl versorgbarer Grundstücks- / Hausanschlüsse gesamt (s. Hinweisdokument Fördersteckbrief)	Download mind.	Upload mind.	(Anzahl)
	200 (Mbit/s)	200 (Mbit/s)	401
	1000 (Mbit/s)	1000 (Mbit/s)	53
- davon geplante Anzahl mit FTTB/H erschlossener Hausanschlüsse			421
Geplanter Abschluss der Ausbaumaßnahme(n) (laut Netzbetreiber)	04.2027		(Monat.Jahr)

2. Technische Informationen zu dem Erschließungsgebiet / zu den Losen

Art(en) des Ausbaus			
Angabe der in Aussicht gestellten Zugangsvarianten nach Nr. 13.2 BayGibitR i.V.m. Nr. 5.3 und Nr. 7.2 BayGibitR nach ABI. EU 2013/C 25/01 (bitte bestätigen Sie nur die Zugangsvarianten passend zur Art des von Ihnen gewählten Ausbaus)	FTTB	Bestätigung	
	Zugang zu Leerrohren	Ja	
	Zugang zu unbeschalteten Glasfaserleitungen	Ja	
	entbündelter Zugang zum Teilnehmeranschluss	Ja	
	Bitstromzugang	Ja	
	ggf. zusätzlich bei sonstiger Infrastruktur		
gemeinsame Nutzung der physischen Masten			
Zugang zu Backhaulnetzen			
Werden Leerrohre verlegt, so müssen diese groß genug sein, um Platz für mehrere (mindestens drei) Kabelnetze sowie für Point-to-Multipoint- und Point-to-Point-Lösungen zu bieten.	Bestätigung zur Dimensionierung der Leerrohre		
	Leerrohre bieten ausreichend Platz	Ja	
Falls ein nicht regulierter Anbieter den Zuschlag erhalten hat und die Preise der Zugangsvarianten (Vorleistungsprodukte) bekannt sind, geben Sie diese bitte hier ein:	Name des Produkts	Preis in €	

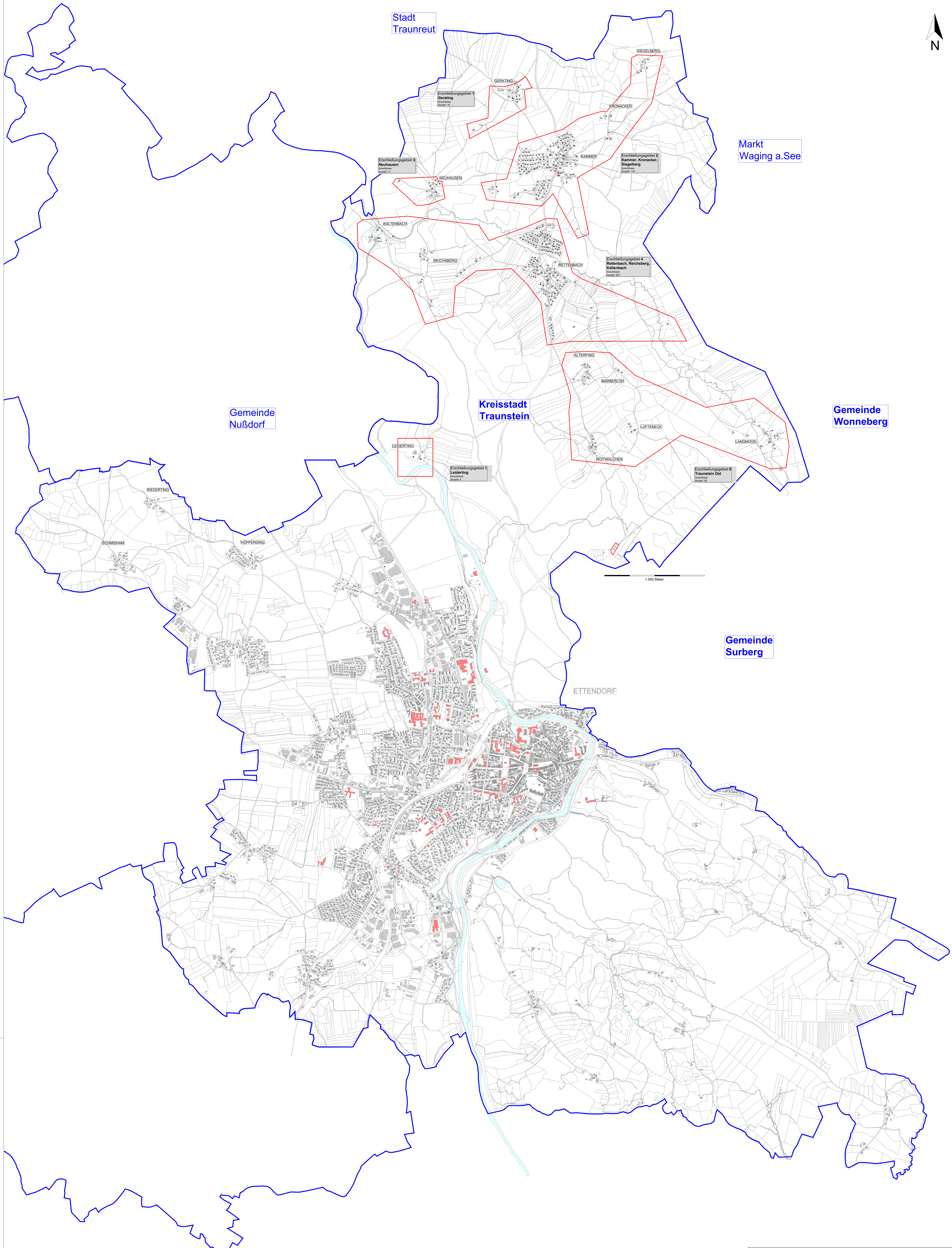
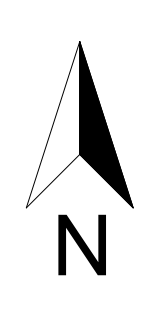
Daten der geplanten Infrastruktur	Tiefbau unversiegelt	22.109	(Meter)
	Tiefbau versiegelt	6.469	(Meter)
	Oberirdische Leitungsverläufe	966	(Meter)
	Masten	0	(Anzahl)
	Leerrohr	43.768	(Meter)
	Glasfaser	144.425	(Meter)
	Haupteinspeisepunkte (POP)	1	(Anzahl)
	Muffen / Schächte / MFG	15	(Anzahl)
Grundstücks- / Hausanschlüsse	454	(Anzahl)	

3. Grafische Darstellung des Erschließungsgebiets, Bestätigungen

Eine Darstellung des Erschließungsgebiets / der Lose wurde, entsprechend den Anforderungen des Hinweisdokuments, zusammen mit diesem Fördersteckbrief an das Bayerische Breitbandzentrum als PDF übersandt und befindet sich im Anhang.	Ja
Ein Abdruck des unterzeichneten Kooperationsvertrages/Pachtvertrages wird/wurde der Bundesnetzagentur in elektronischer Form vorgelegt.	

4. Abschließender Hinweis

Alle Inhalte wurden mit größtmöglicher Sorgfalt und nach bestem Wissen und Gewissen erstellt. Die Informationen basieren auf den im Rahmen des Bayerischen Breitbandförderprogramms erstellten Planungsunterlagen zum Breitbandausbau in der o.g. Kommune/Stadt. Das Bayerische Breitbandzentrum übernimmt daher keinerlei Haftung für eventuelle Schäden oder Konsequenzen, die durch die direkte oder indirekte Nutzung der in diesem Dokument enthaltenen Informationen entstehen. Haftungsansprüche gegen das Breitbandzentrum, die durch die Nutzung der Inhalte bzw. durch die Nutzung fehlerhafter und unvollständiger Informationen verursacht wurden, sind grundsätzlich ausgeschlossen, sofern seitens des Breitbandzentrums kein nachweislich vorsätzliches oder grob fahrlässiges Verschulden vorliegt.



Markt
Waging a. See

Gemeinde
Nußdorf

Kreisstadt
Traunstein

Gemeinde
Wonneberg

Gemeinde
Surberg

Geobasisdaten © Bayerische Vermessungsverwaltung

LEGENDE:
 Fördersteckbrief - endgültiges Erschließungsgebiet
 Gemeindegrenze
 Erschließungsgebiete
 Anschlusspunkte
 gewerblich
 privat
 geforderte Bandbreite in Mbit/s
 FTTB (mindestens 1 Gbit/s symmetrisch)
 FTTB (mindestens 200 Mbit/s symmetrisch)

QR-Code zu unserer Website:

Breitbandberatung Bayern GmbH
 Alois-Siemens-Str. 10 • 82233 Neumarkt i.d. OPf.
 Tel.: 09181/406 13 34 • Fax: 09181/406 13 34
 www.breitbandberatung.de
 buero@breitbandberatung.de

Stadt
Traunstein

Erstelldatum: 21.05.2024

Frank