

Name der Kommune (Gemeinde/Stadt)	Landau a.d.Isar, Lkr. Dingolfing-Landau
Amtlicher Gemeindeschlüssel (AGS)	09279122
Regierungsbezirk	Niederbayern

Abschließende Projektbeschreibung nach Nr. 13.2 BayGibitR

Name Erschließungsgebiet:	Landau a.d. Isar
Ausbauender Netzbetreiber:	M-net Telek. GmbH

Folgende Felder sind nur bei Einteilung des Erschließungsgebiets in mehrere Lose auszufüllen:

Name Los 1:	
Ausbauender Netzbetreiber 1:	
Name Los 2:	
Ausbauender Netzbetreiber 2:	
Name Los 3:	
Ausbauender Netzbetreiber 3:	
Name Los 4:	
Ausbauender Netzbetreiber 4:	
Name Los 5:	
Ausbauender Netzbetreiber 5:	

Datum	16.07.2024	Netz vollständig in Betrieb seit	28.03.2024
--------------	------------	---	------------

1. Informationen zum Projekt

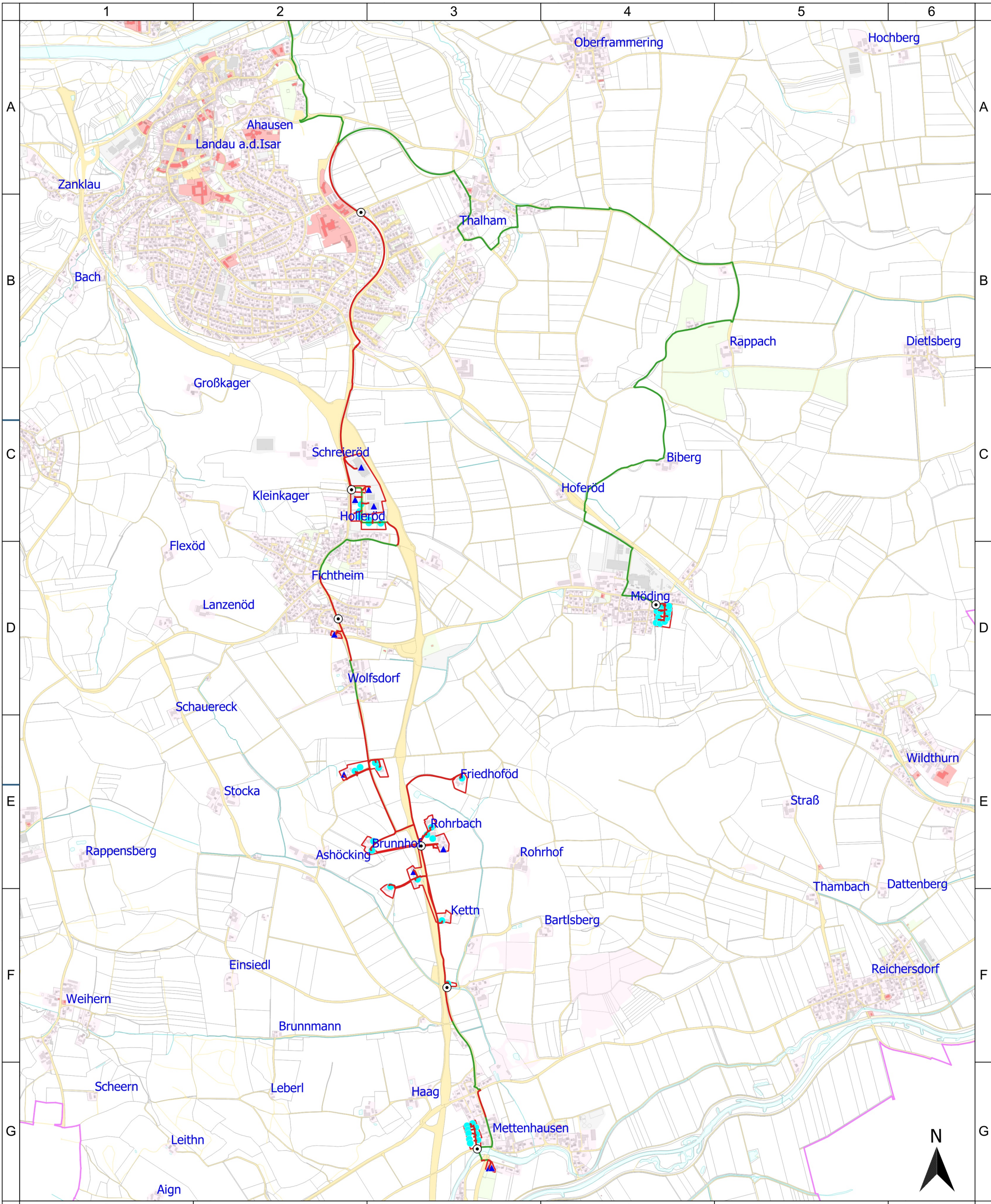
Art des Ausbaus	FTTB	
Verfügbare Zugangsvarianten nach Nr. 5.3 BayGibitR	FTTB/FTTH	
	Zugang zu Leerrohren	ja
	Zugang zu unbeschalteten Glasfaserleitung	ja
	entbündelter Zugang zum Teilnehmeranschluss	ja
	Bitstromzugang	ja
	ggf. zusätzlich bei sonstiger Infrastruktur	
	gemeinsame Nutzung der physischen Masten	
Zugang zu Backhaulnetzen		
Falls im Falle nicht regulierter Anbieter Preise zu Vorleistungsprodukten bekannt sind, geben Sie diese bitte hier ein:	Name des Produkts	Preis in €
im Wirtschaftlichkeitslückenmodell: Höhe der Wirtschaftlichkeitslücke		
im Betreibermodell: Höhe der Herstellungskosten für die passive Infrastruktur		245.555,00 €
Förderbetrag (gem. Zuwendungsbescheid)		215.999,00 €
Beihilfeintensität (staatliche und kommunale Mittel)		100%

2. Grafische Darstellung des Erschließungsgebiets

Eine Darstellung des Erschließungsgebiets / der Lose <u>inkl. der geförderten Infrastruktur</u> wurde zusammen mit dieser abschließenden Projektbeschreibung an das Bayerische Breitbandzentrum als PDF <u>und</u> im Shape-Format übersandt und befindet sich im Anhang.	ja
---	----

3. Abschließender Hinweis

Alle Inhalte wurden mit größtmöglicher Sorgfalt und nach bestem Wissen und Gewissen erstellt. Die Informationen basieren auf den im Rahmen des Bayerischen Breitbandförderprogramms erstellten Planungsunterlagen zum Breitbandausbau in der o.g. Gemeinde. Das Bayerische Breitbandzentrum übernimmt daher keinerlei Haftung für eventuelle Schäden oder Konsequenzen, die durch die direkte oder indirekte Nutzung der in diesem Dokument enthaltenen Informationen entstehen. Haftungsansprüche gegen das Breitbandzentrum, die durch die Nutzung der Inhalte bzw. durch die Nutzung fehlerhafter und unvollständiger Informationen verursacht wurden, sind grundsätzlich ausgeschlossen, sofern seitens des Breitbandzentrums kein nachweislich vorsätzliches oder grob fahrlässiges Verschulden vorliegt.



Geobasisdaten: © Bayerische Vermessungsverwaltung (www.geodaten.bayern.de) © OpenStreetMap-Mitwirkende

- Legende**
- Ausbaubereiche
 - endg. Erschließungsgebiete
 - Anschlusspunkte
 - △ gewerblich
 - privat
 - realisierte Bandbreite
 - mind. 200 Mbit/s symmetrisch
 - mind. 1 Gbit/s symmetrisch
 - geförderte Infrastruktur
 - geföe. Verteiler
 - geföe. Glasfasertrassen
 - Bestandstrassen

Bearbeitet von: IK-T 19.07.2024

Maßstab: 0 200 400 600 800 m

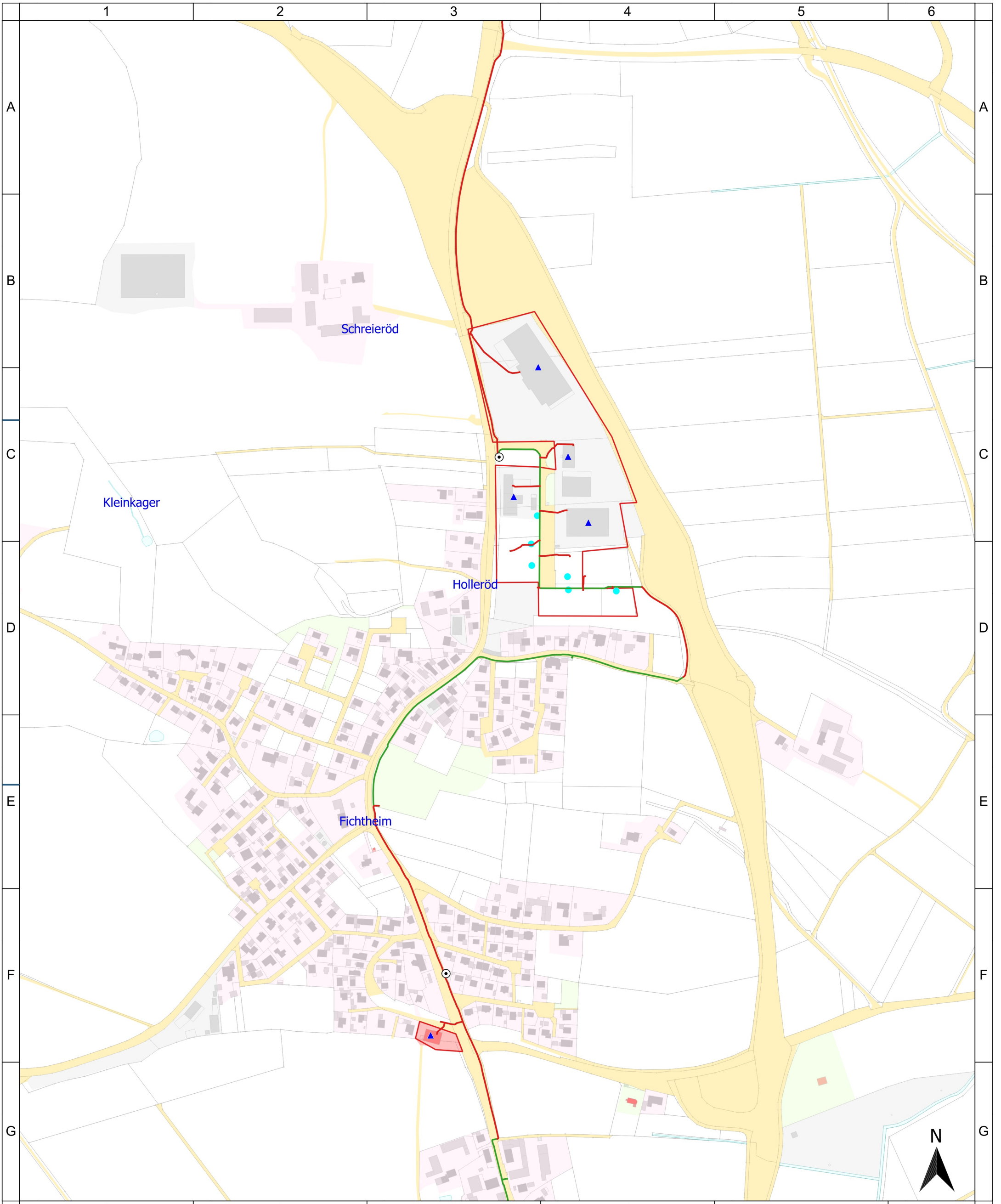
Blatt: 1



Stadt Landau a. d. Isar
endgültige Erschließungsgebiete inklusive Darstellung der geförderten Infrastruktur
Übersicht

Projekt: LANDAU1BB02
Typ: BayGibitR

IK-T Innovative Kommunikations-Technologien
IK-T GmbH
Margaretenstraße 15
93047 Regensburg



Geobasisdaten: © Bayerische Vermessungsverwaltung (www.geodaten.bayern.de) © OpenStreetMap-Mitwirkende

- Legende**
- Ausbaubereiche
 - endg. Erschließungsgebiete
 - Anschlusspunkte
 - △ gewerblich
 - privat
 - realisierte Bandbreite
 - mind. 200 Mbit/s symmetrisch
 - mind. 1 Gbit/s symmetrisch
 - geförderte Infrastruktur
 - geföe. Verteiler
 - geföe. Glasfasertrassen
 - Bestandstrassen

Bearbeitet von: IK-T 19.07.2024

Maßstab: 0 60 120 180 240 m

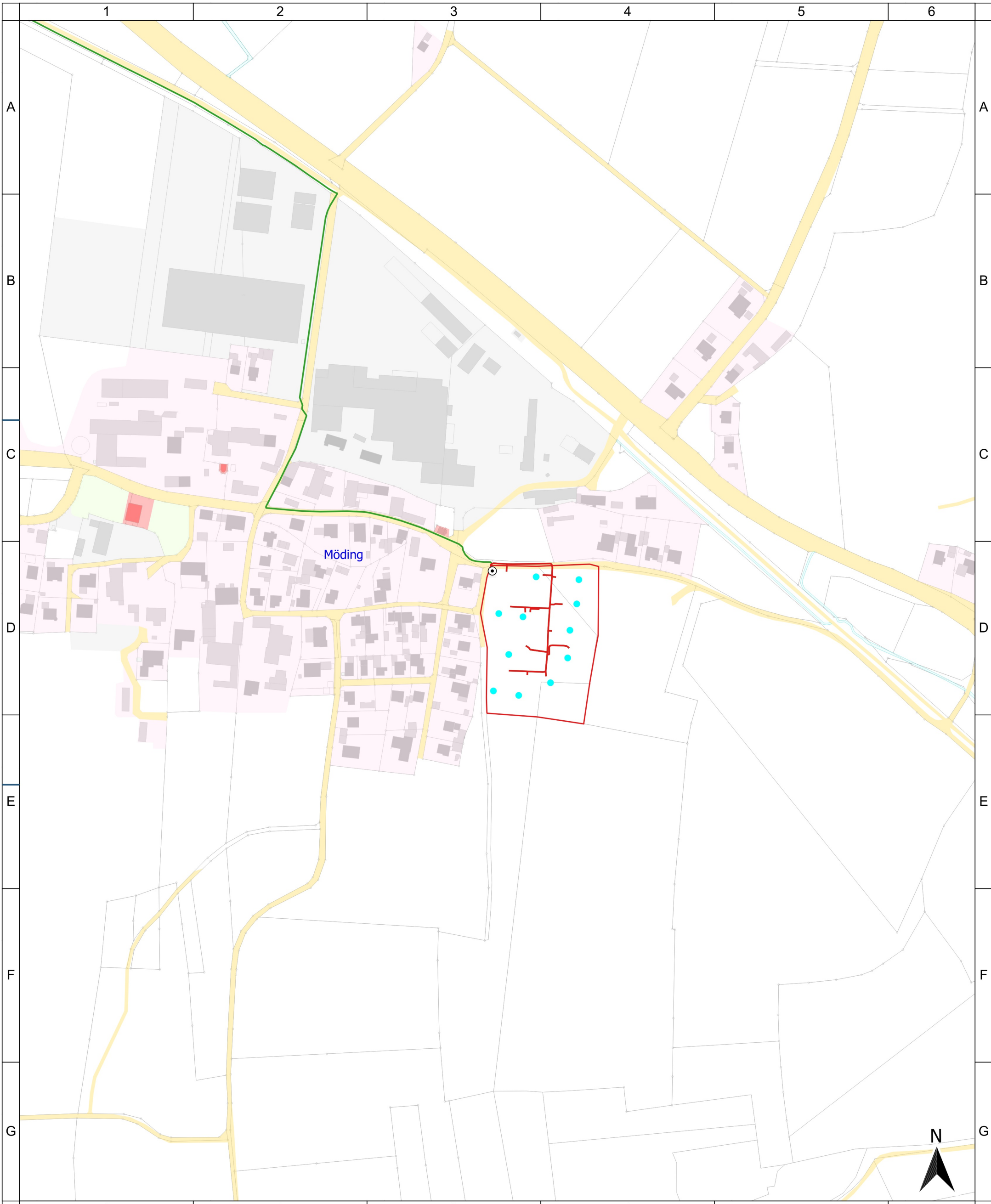
Blatt: 2



Stadt Landau a. d. Isar
endgültige Erschließungsgebiete inklusive Darstellung der geförderten Infrastruktur

Projekt: LANDAU1BB02
Typ: BayGibitR

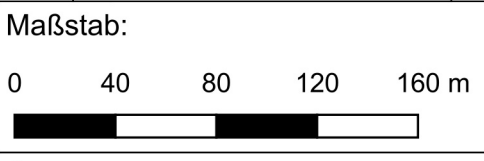
IK-T Innovative Kommunikations-Technologien
IK-T GmbH
Margaretenstraße 15
93047 Regensburg



Geobasisdaten: © Bayerische Vermessungsverwaltung (www.geodaten.bayern.de) © OpenStreetMap-Mitwirkende

- Legende**
- Ausbaubereiche
 - endg. Erschließungsgebiete
 - Anschlusspunkte
 - △ gewerblich
 - privat
 - realisierte Bandbreite
 - mind. 200 Mbit/s symmetrisch
 - mind. 1 Gbit/s symmetrisch
 - geförderte Infrastruktur
 - geföe. Verteiler
 - geföe. Glasfasertrassen
 - Bestandstrassen

Bearbeitet von: IK-T 19.07.2024



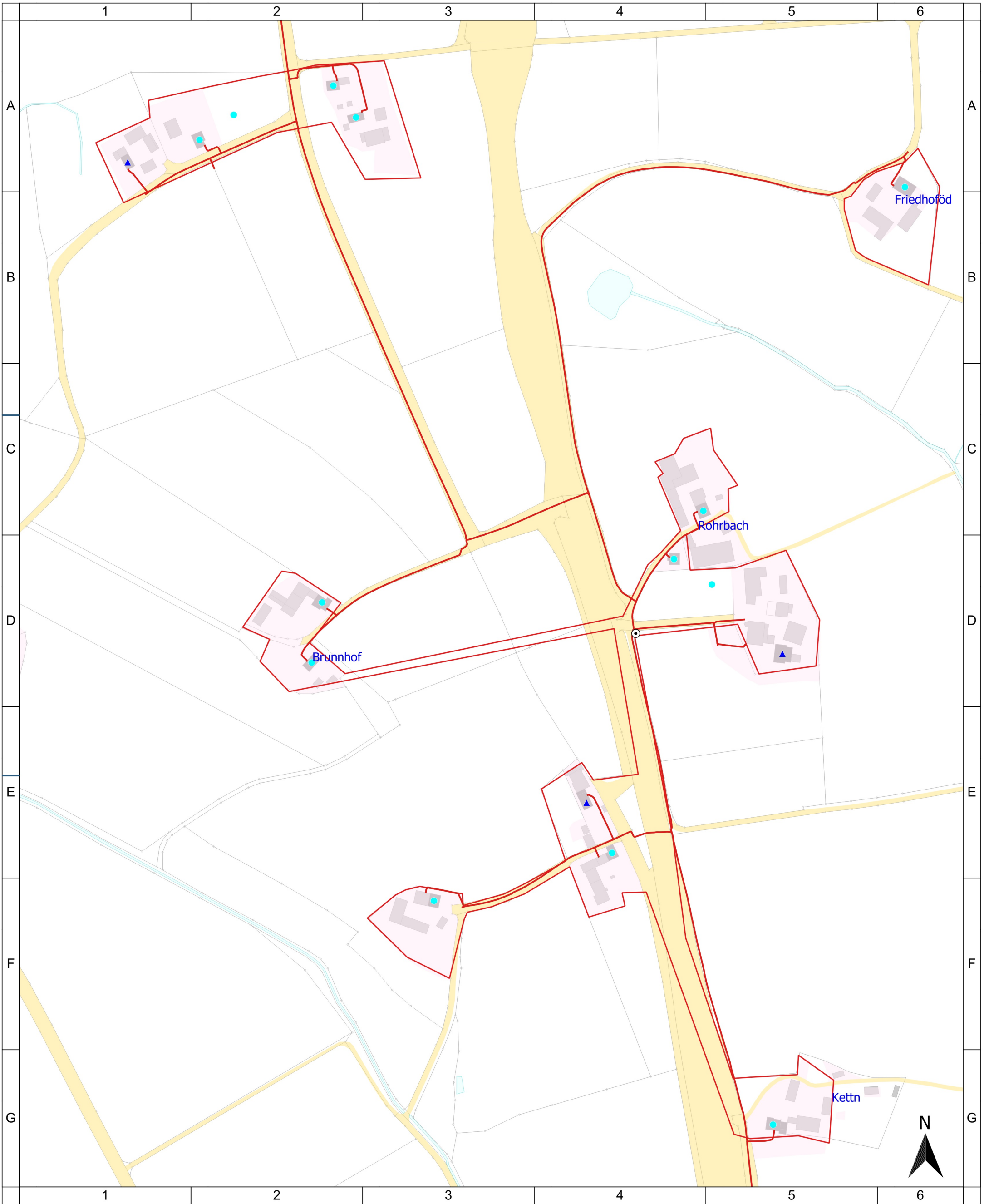
Blatt: 3



Stadt Landau a. d. Isar
endgültige Erschließungsgebiete inklusive Darstellung der geförderten Infrastruktur

Projekt: LANDAU1BB02
Typ: BayGibitR

IK-T GmbH
Margaretenstraße 15
93047 Regensburg



Geobasisdaten: © Bayerische Vermessungsverwaltung (www.geodaten.bayern.de) © OpenStreetMap-Mitwirkende

- Legende**
- Ausbaubereiche
 - endg. Erschließungsgebiete
 - Anschlusspunkte
 - △ gewerblich
 - privat
 - realisierte Bandbreite
 - mind. 200 Mbit/s symmetrisch
 - mind. 1 Gbit/s symmetrisch
 - geförderte Infrastruktur
 - geföe. Verteiler
 - geföe. Glasfasertrassen
 - Bestandstrassen

Bearbeitet von: IK-T 19.07.2024

Maßstab: 0 40 80 120 160 m

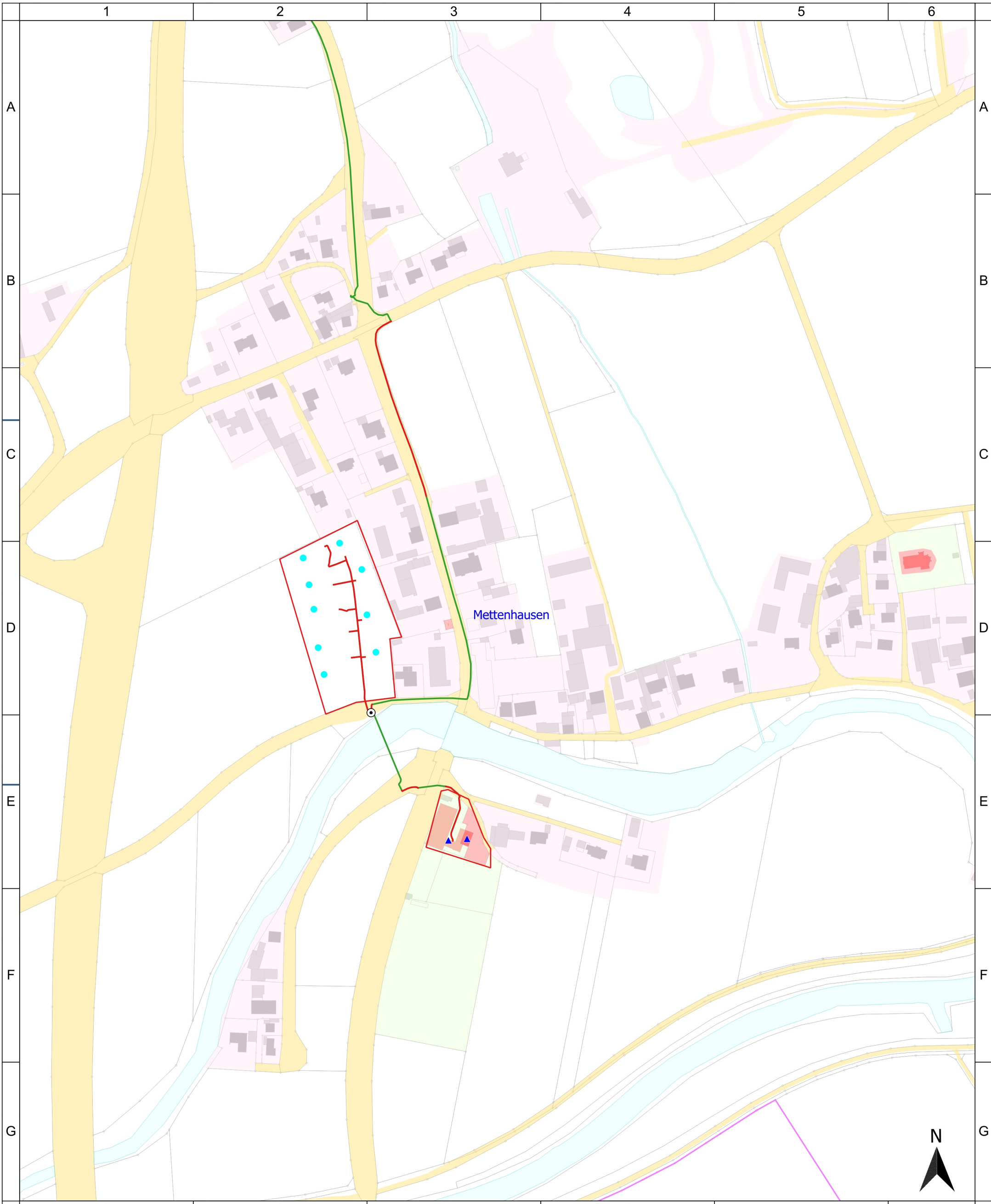
Blatt: 4



Stadt Landau a. d. Isar
endgültige Erschließungsgebiete inklusive Darstellung der geförderten Infrastruktur

Projekt: LANDAU1BB02
Typ: BayGibitR

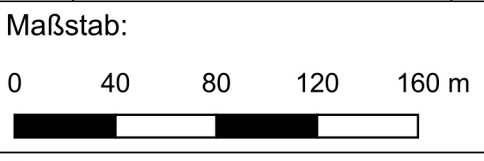
IK-T Innovative Kommunikations-Technologien
IK-T GmbH
Margaretenstraße 15
93047 Regensburg



Geobasisdaten: © Bayerische Vermessungsverwaltung (www.geodaten.bayern.de) © OpenStreetMap-Mitwirkende

- Legende**
- Ausbaubereiche
 - endg. Erschließungsgebiete
 - Anschlusspunkte
 - △ gewerblich
 - privat
 - realisierte Bandbreite
 - mind. 200 Mbit/s symmetrisch
 - mind. 1 Gbit/s symmetrisch
 - geförderte Infrastruktur
 - gefoe. Verteiler
 - gefoe. Glasfasertrassen
 - Bestandstrassen

Bearbeitet von: IK-T 19.07.2024



Blatt: 5



Stadt Landau a. d. Isar
endgültige Erschließungsgebiete inklusive Darstellung der geförderten Infrastruktur

Projekt: LANDAU1BB02
Typ: BayGibitR

IK-T GmbH
Margaretenstraße 15
93047 Regensburg