

Name der Kommune (Gemeinde/Stadt)	Nürnberg, krsfr. Stadt
Amtlicher Gemeindeschlüssel (AGS)	09564000
Regierungsbezirk	Mittelfranken

## Abschließende Projektbeschreibung nach Nr. 13.2 BayGibitR

Name Erschließungsgebiet:

Nürnberg - Birnthon

Ausbauender Netzbetreiber:

bisping &amp; bisping

**Folgende Felder sind nur bei Einteilung des Erschließungsgebiets in mehrere Lose auszufüllen:**

Name Los 1:

Ausbauender Netzbetreiber 1:

Name Los 2:

Ausbauender Netzbetreiber 2:

Name Los 3:

Ausbauender Netzbetreiber 3:

Name Los 4:

Ausbauender Netzbetreiber 4:

Name Los 5:

Ausbauender Netzbetreiber 5:

Datum

31.10.2023

Netz vollständig in Betrieb seit

24.07.2023

## 1. Informationen zum Projekt

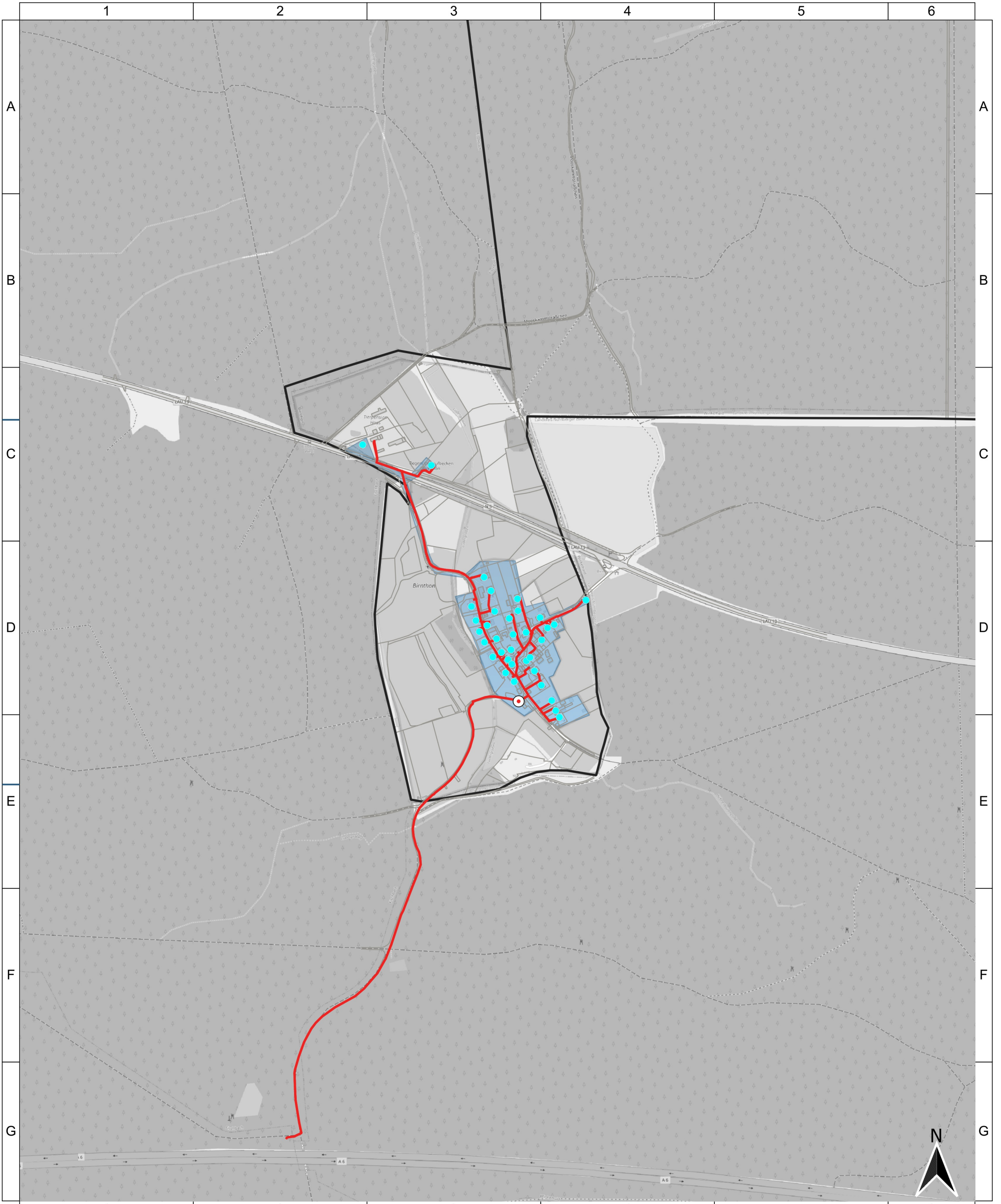
Art des Ausbaus	FTTB	
Verfügbare Zugangsvarianten nach Nr. 5.3 BayGibitR	<b>FTTB/FTTH</b>	
	Zugang zu Leerrohren	ja
	Zugang zu unbeschalteten Glasfaserleitung	ja
	entbündelter Zugang zum Teilnehmeranschluss	ja
	Bitstromzugang	ja
	<b>ggf. zusätzlich bei sonstiger Infrastruktur</b>	
	gemeinsame Nutzung der physischen Masten	
Zugang zu Backhaulnetzen		
Falls im Falle nicht regulierter Anbieter Preise zu Vorleistungsprodukten bekannt sind, geben Sie diese bitte hier ein:	Name des Produkts	Preis in €
im Wirtschaftlichkeitslückenmodell: Höhe der Wirtschaftlichkeitslücke		398.235,00 €
im Betreibermodell: Höhe der Herstellungskosten für die passive Infrastruktur		
Förderbetrag (gem. Zuwendungsbescheid)		318.588,00 €
Beihilfeintensität (staatliche und kommunale Mittel)		100%

## 2. Grafische Darstellung des Erschließungsgebiets

Eine Darstellung des Erschließungsgebiets / der Lose <u>inkl. der geförderten Infrastruktur</u> wurde zusammen mit dieser abschließenden Projektbeschreibung an das Bayerische Breitbandzentrum als PDF <u>und</u> im Shape-Format übersandt und befindet sich im Anhang.	ja
---	----

## 3. Abschließender Hinweis

Alle Inhalte wurden mit größtmöglicher Sorgfalt und nach bestem Wissen und Gewissen erstellt. Die Informationen basieren auf den im Rahmen des Bayerischen Breitbandförderprogramms erstellten Planungsunterlagen zum Breitbandausbau in der o.g. Gemeinde. Das Bayerische Breitbandzentrum übernimmt daher keinerlei Haftung für eventuelle Schäden oder Konsequenzen, die durch die direkte oder indirekte Nutzung der in diesem Dokument enthaltenen Informationen entstehen. Haftungsansprüche gegen das Breitbandzentrum, die durch die Nutzung der Inhalte bzw. durch die Nutzung fehlerhafter und unvollständiger Informationen verursacht wurden, sind grundsätzlich ausgeschlossen, sofern seitens des Breitbandzentrums kein nachweislich vorsätzliches oder grob fahrlässiges Verschulden vorliegt.
--



Geobasisdaten: © Bayerische Vermessungsverwaltung (www.geodaten.bayern.de) 2017  
© OpenStreetMap-Mitwirkende 2023

- Legende**
- Stadtgrenze
  - geförderte Infrastruktur**
  - gefoe. Verteiler
  - gefoe. Glasfasertrassen
  - endgültiges Erschließungsgebiet
  - Anschlusspunkte**
  - △ gewerblich
  - privat
  - Bandbreite nach Ausbau**
  - FTTB (gigabitfähig)

Bearbeitet von:  
Sophia Weichmann  
01.12.2023

Maßstab:  
0 90 180 270 360 m

Blatt: 1



Stadt Nürnberg  
Karte zum Fördersteckbrief  
Ortsteil Birnthon

Projekt:  
NÜRNBERG1BB03  
Typ: BayGiBitR



IK-T GmbH  
Margaretenstraße 15  
93047 Regensburg