

Name der Kommune (Gemeinde/Stadt)	Metten, M		
Amtlicher Gemeindeschlüssel (AGS)		09271132	
Landkreis	Deggendorf		
Regierungsbezirk	Niederbayern		

Fördersteckbrief

Name Erschließungsgebiet:	EG1 und EG2
Ausbauender Netzbetreiber:	Telekom Deutschland GmbH
Handelsregisternummer des Netzbetreibers	Deutschland GmbH: HRB 5919

Folgende Felder sind nur bei Einteilung des Erschließungsgebiets in mehrere Lose auszufüllen:

Name Los 1:	
Ausbauender Netzbetreiber 1:	
Handelsregisternummer des Netzbetreibers 1:	
Name Los 2:	
Ausbauender Netzbetreiber 2:	
Handelsregisternummer des Netzbetreibers 2:	
Name Los 3:	
Ausbauender Netzbetreiber 3:	
Handelsregisternummer des Netzbetreibers 3:	
Name Los 4:	
Ausbauender Netzbetreiber 4:	
Handelsregisternummer des Netzbetreibers 4:	
Name Los 5:	
Ausbauender Netzbetreiber 5:	
Handelsregisternummer des Netzbetreibers 5:	

Datum 15.07.2020

Dokumentation der Infrastruktur gemäß Ziffer 9 der Richtlinie zur Förderung des Aufbaus von Hochgeschwindigkeitsnetzen im Freistaat Bayern (BbR)

Kumulierte Informationen zu dem oben genannten Erschließungsgebiet / zu den oben genannten Losen

1. Allgemeine Informationen zu dem Erschließungsgebiet / zu den Losen

Interkommunale Zusammenarbeit	nein		
falls ja: beteiligte Kommune(n)	Name	AGS	
Allgemeine Projektbeschreibung (Stichpunktartige Beschreibung der wesentlichen technischen Ausbaumaßnahmen in den EG/Losen)	Im Erschließungsgebiet EG1 wird mittels KVz Überbau mit VDSL-Technik eine wesentliche Verbesserung der Breitbandversorgung erreicht. Im Erschließungsgebiet EG2 wird mittels FTTB-Ausbau eine wesentliche Verbesserung der Breitbandversorgung erreicht.		

Datum des Vertragsabschlusses (Kooperationsvertrag mit dem (jeweiligen) Netzbetreiber)	24.06.2020		(Tag.Monat.Jahr)
Verwendung des mit der BNetzA abgestimmten Muster-Kooperationsvertrags, sodass von einer Vorlage des Vertrags bei der BNetzA gemäß Nr. 5.8 BbR abgesehen werden konnte.	ja		(ja/nein)
Geplante Anzahl versorgbarer Hausanschlüsse gesamt (vgl. Nr. 1.1, 1.2, 4.1 und 5.4 BbR)	Download mind.	Upload mind.	(Anzahl)
	30 (Mbit/s)	(Mbit/s)	
	50 (Mbit/s)	2 (Mbit/s)	40
	300 (Mbit/s)	50 (Mbit/s)	53
- Davon geplante Anzahl mit FTTB/H erschlossener Hausanschlüsse			53
Geplanter Abschluss der Ausbaumaßnahme(n) (laut Netzbetreiber)		06.2024	(Monat.Jahr)

2. Technische Informationen zu dem Erschließungsgebiet / zu den Losen

Art(en) des Ausbaus	Hybrid	
Angabe der in Aussicht gestellten Zugangsvarianten nach Ziffer 9 BbR i.V.m. Ziffer 5.2 BbR nach ABI C 2013 25/1 (bitte bestätigen Sie nur die Zugangsvarianten passend zur Art des von Ihnen gewählten Ausbaus)	FTTC	Bestätigung
	Zugang zu Leerrohren	ja
	entbündelter Zugang zum KVz	ja
	Bitstromzugang	ja
	FTTB/FTTH	
	Zugang zu Leerrohren	ja
	Zugang zu unbeschalteten Glasfaserleitungen	ja
	entbündelter Zugang zum Teilnehmeranschluss	ja
	Bitstromzugang	ja
	Kabelnetz	
	Zugang zu Leerrohren	nein
	Bitstromzugang	nein
	Passive Netzinfrastruktur (nur bei FTTX/Kabel -Ausbau)	
	Zugang zu Leerrohren	ja
	Zugang zu unbeschalteten Glasfaserleitungen	ja
	entbündelter Zugang zum Teilnehmeranschluss	ja
	Mobile/Drahtlose Netze	
	Bitstromzugang	nein
	gemeinsame Nutzung der physischen Masten	nein
	Zugang zu Backhaulnetzen	nein
	Satelitenplattform	
	Bitstromzugang	nein
Falls ein nicht regulierter Anbieter den Zuschlag erhalten hat und die Preise der Zugangsvarianten (Vorleistungsprodukte) bekannt sind, geben Sie diese bitte hier ein:	Name des Produkts	Preis in €

Erfassung kumulierter Daten der geplanten Infrastruktur	Tiefbau unversiegelt	2996	(Meter)
	Tiefbau versiegelt	5797	(Meter)
	Leerrohr	8911	(Meter)
	Masten		(Anzahl)
	Glasfaser	21206	(Meter)
	DSLAMS / Splitter	1	(Anzahl)
	Sender/Empfänger Einheit		(Anzahl)
	POP / GPON	4	(Anzahl)

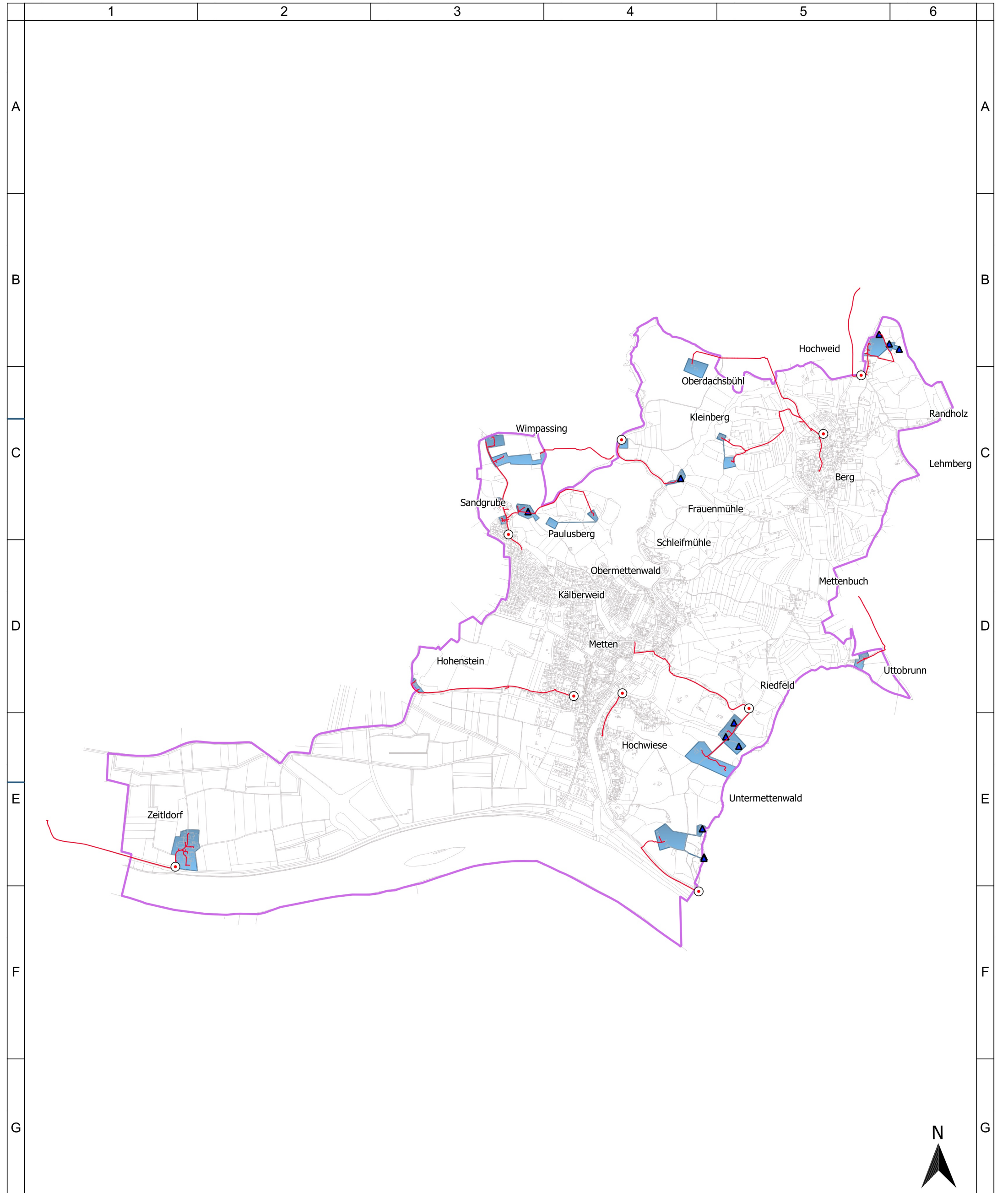
3. Grafische Darstellung des Erschließungsgebiets / der Lose

Eine Darstellung des Erschließungsgebiets / der Lose wurde, entsprechend den Anforderungen des Hinweisdokuments (Punkt 7), zusammen mit diesem Fördersteckbrief an das Bayerische Breitbandzentrum als PDF und in einem GIS-fähigen Format (.shp, .kml/kmz, .dxf) übersand und befindet sich im Anhang.

ja

4. Abschließender Hinweis

Alle Inhalte wurden mit größtmöglicher Sorgfalt und nach bestem Wissen und Gewissen erstellt. Die Informationen basieren auf den im Rahmen des Bayerischen Breitbandförderprogramms erstellten Planungsunterlagen zum Breitbandausbau in der o.g. Kommune/Stadt. Das Bayerische Breitbandzentrum übernimmt daher keinerlei Haftung für eventuelle Schäden oder Konsequenzen, die durch die direkte oder indirekte Nutzung der in diesem Dokument enthaltenen Informationen entstehen. Haftungsansprüche gegen das Breitbandzentrum, die durch die Nutzung der Inhalte bzw. durch die Nutzung fehlerhafter und unvollständiger Informationen verursacht wurden, sind grundsätzlich ausgeschlossen, sofern seitens des Breitbandzentrums kein nachweislich vorsätzliches oder grob fahrlässiges Verschulden vorliegt.



Geobasisdaten: © Bayerische Vermessungsverwaltung 2018

- Legende**
- Ausbaubereiche und Technologien**
- endg. FTTC EG
 - endg. FTTB EG
- geförderte Infrastruktur**
- gefoe. Verteiler
 - gefoe. Trassen
 - Die Grundstücke wurden als home passed realisiert. Es besteht bereits nutzbare Infrastruktur (oberirdische Linien bis zum Grundstück)

Bearbeitet von:
04.07.2024

Maßstab: 25000
0 300 600 900 1.200 m

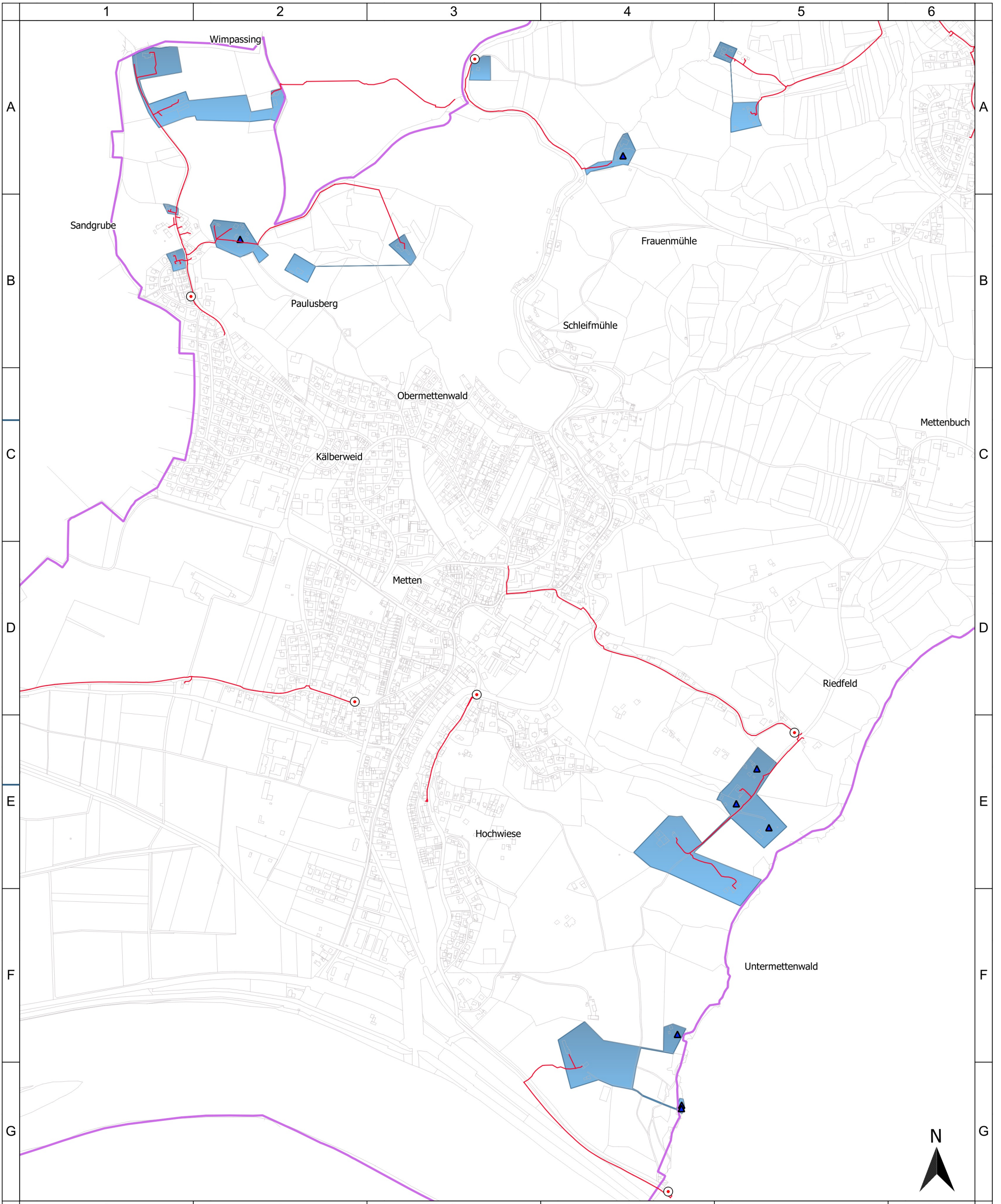
Blatt: 1



Markt Metten
Endgültiges Erschließungsgebiet Übersicht
Stand: nach Auswahlverfahren

Projekt:
METTEN02
Typ:
BbR Bayern

IK-T Innovative Kommunikations-Technologien
IK-T GmbH
Margaretenstraße 15
93047 Regensburg



Geobasisdaten: © Bayerische Vermessungsverwaltung 2018

- Legende**
- endg. FTTC EG
 - endg. FTTB EG
 - geförderte Infrastruktur**
 - gefoe. Verteiler
 - gefoe. Trassen
 - Die Grundstücke wurden als home passed realisiert. Es besteht bereits nutzbare Infrastruktur (oberirdische Linien bis zum Grundstück)

Bearbeitet von:
04.07.2024

Maßstab: 10000
0 100 200 300 400 m

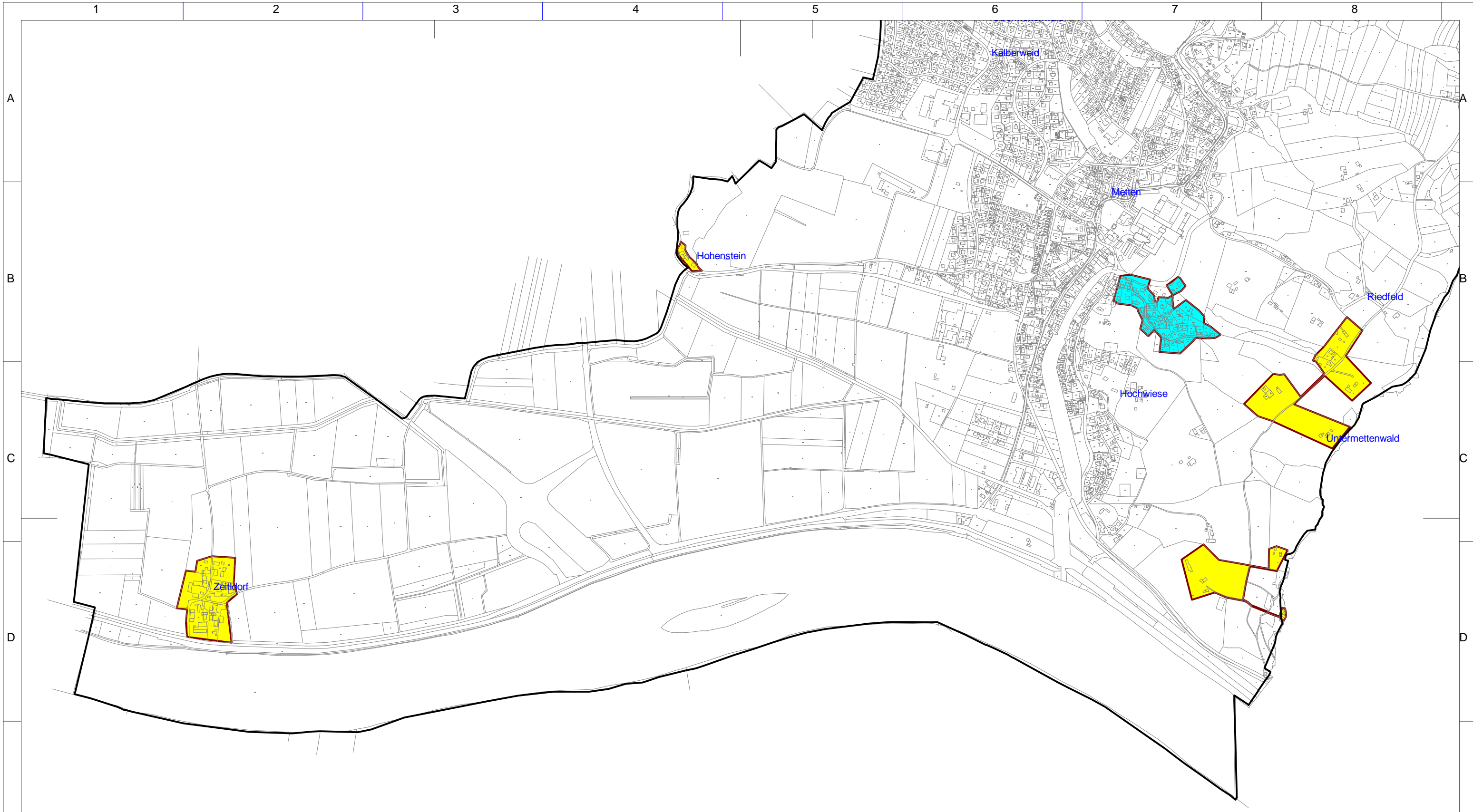
Blatt: 3



Markt Metten
Endgültiges Erschließungsgebiet inklusive Darstellung der geförderten Infrastruktur

Projekt:
METTEN02
Typ:
BbR Bayern


IK-T Innovative Kommunikations-Technologien
IK-T GmbH
Margaretenstraße 15
93047 Regensburg




Geobasisdaten: © Bayerische Vermessungsverwaltung (www.geodaten.bayern.de) 2018


Legende

Ausbaubereiche

 Endg. Erschließungsgebiet

Technologie

 FTTC

 FTTH

Bearbeitet von:
Andreas Achatz
08.04.2020



Projekt:
METTEN02
Typ: BbR Bayern

Maßstab 1 : 12500


0 125 250 375 500 m

Breitbandversorgung Markt Metten

Endgültige Erschließungsgebiete Übersicht
Stand: nach Auswahlverfahren



Blatt: 3

 NORD

IK-T Manstorfer und Hecht
Margaretenstraße 15
93047 Regensburg