

Name der Kommune (Gemeinde/Stadt)	Regen, St		
Amtlicher Gemeindeschlüssel (AGS)		09276138	
Landkreis	Regen		
Regierungsbezirk	Niederbayern		

### Fördersteckbrief

Name Erschließungsgebiet:	EG 1 Neusohl EG 2 Kerschlhöh EG 3 Tausendbach EG 4 Am Gstreit EG 5 Schauerhof, Kreuzerhof EG 6 Kleinseiboldsried, Windschur, Großseiboldsried EG 7 Kagerhof, Eggenried, Matzelsried EG 8 Finkenried, Augrub EG 9 Schochert EG 10 Schwaighof, Pometsau Mühle, Rohrbach EG 11 Am Pfahl 36 - 40
Ausbauender Netzbetreiber:	Amplus
Handelsregisternummer des Netzbetreibers	HRB 3325

**Folgende Felder sind nur bei Einteilung des Erschließungsgebiets in mehrere Lose auszufüllen:**

Name Los 1:	
Ausbauender Netzbetreiber 1:	
Handelsregisternummer des Netzbetreibers 1:	
Name Los 2:	
Ausbauender Netzbetreiber 2:	
Handelsregisternummer des Netzbetreibers 2:	
Name Los 3:	
Ausbauender Netzbetreiber 3:	
Handelsregisternummer des Netzbetreibers 3:	
Name Los 4:	
Ausbauender Netzbetreiber 4:	
Handelsregisternummer des Netzbetreibers 4:	
Name Los 5:	
Ausbauender Netzbetreiber 5:	
Handelsregisternummer des Netzbetreibers 5:	

**Datum** 21.02.2019

Dokumentation der Infrastruktur gemäß Ziffer 9 der Richtlinie zur Förderung des Aufbaus von Hochgeschwindigkeitsnetzen im Freistaat Bayern (BbR)

Kumulierte Informationen zu dem oben genannten Erschließungsgebiet / zu den oben genannten Losen

**1. Allgemeine Informationen zu dem Erschließungsgebiet / zu den Losen**

Interkommunale Zusammenarbeit	nein		
falls ja: beteiligte Kommune(n)	Name	AGS	
Allgemeine Projektbeschreibung (Stichpunktartige Beschreibung der wesentlichen technischen Ausbaumaßnahmen in den EG/Losen)	Die Erschließungsgebiete werden alle in FTTB mit Glasfaser bis zur Grundstücksgrenze erschlossen. Die Knoten - bzw. Glasfaser - Verteiler werden an den WDM-Backbone der derzeit mit einer Datenrate von nx10 GE betrieben wird.		

Datum des Vertragsabschlusses (Kooperationsvertrag mit dem (jeweiligen) Netzbetreiber)	13.02.2019	(Tag.Monat.Jahr)	
Verwendung des mit der BNetzA abgestimmten Muster-Kooperationsvertrags, sodass von einer Vorlage des Vertrags bei der BNetzA gemäß Nr. 5.8 BbR abgesehen werden konnte.	ja	(ja/nein)	
Geplante Anzahl versorgbarer Hausanschlüsse gesamt (vgl. Nr. 1.1, 1.2, 4.1 und 5.4 BbR)	Download mind.	Upload mind.	(Anzahl)
	30 (Mbit/s)		
	50 (Mbit/s)		
	150 (Mbit/s)	50 (Mbit/s)	105
- Davon geplante Anzahl mit FTTB/H erschlossener Hausanschlüsse		105	
Geplanter Abschluss der Ausbaumaßnahme(n) (laut Netzbetreiber)		07.2020 (Monat.Jahr)	

## 2. Technische Informationen zu dem Erschließungsgebiet / zu den Losen

Art(en) des Ausbaus	FTTB-H	
Angabe der in Aussicht gestellten Zugangsvarianten nach Ziffer 9 BbR i.V.m. Ziffer 5.2 BbR nach ABI C 2013 25/1 (bitte bestätigen Sie nur die Zugangsvarianten passend zur Art des von Ihnen gewählten Ausbaus)	<b>FTTC</b>	Bestätigung
	Zugang zu Leerrohren	
	entbündelter Zugang zum KVz	
	Bitstromzugang	
	<b>FTTB/FTTH</b>	
	Zugang zu Leerrohren	ja
	Zugang zu unbeschalteten Glasfaserleitungen	ja
	entbündelter Zugang zum Teilnehmeranschluss	ja
	Bitstromzugang	ja
	<b>Kabelnetz</b>	
	Zugang zu Leerrohren	
	Bitstromzugang	
	<b>Passive Netzinfrastruktur</b> (nur bei FTTX/Kabel -Ausbau)	
	Zugang zu Leerrohren	ja
	Zugang zu unbeschalteten Glasfaserleitungen	ja
	entbündelter Zugang zum Teilnehmeranschluss	ja
	<b>Mobile/Drahtlose Netze</b>	
	Bitstromzugang	
	gemeinsame Nutzung der physischen Masten	
	Zugang zu Backhaulnetzen	
<b>Satelitenplattform</b>		
Bitstromzugang		
Falls ein nicht regulierter Anbieter den Zuschlag erhalten hat und die Preise der Zugangsvarianten (Vorleistungsprodukte) bekannt sind, geben Sie diese bitte hier ein:	Name des Produkts	Preis in €

Erfassung kumulierter Daten der geplanten Infrastruktur	Tiefbau unversiegelt	44194	(Meter)
	Tiefbau versiegelt	2249	(Meter)
	Leerrohr	52983	(Meter)
	Masten		(Anzahl)
	Glasfaser	52983	(Meter)
	DSLAMS / Splitter		(Anzahl)
	Sender/Empfänger Einheit		(Anzahl)
	POP / GPON		(Anzahl)

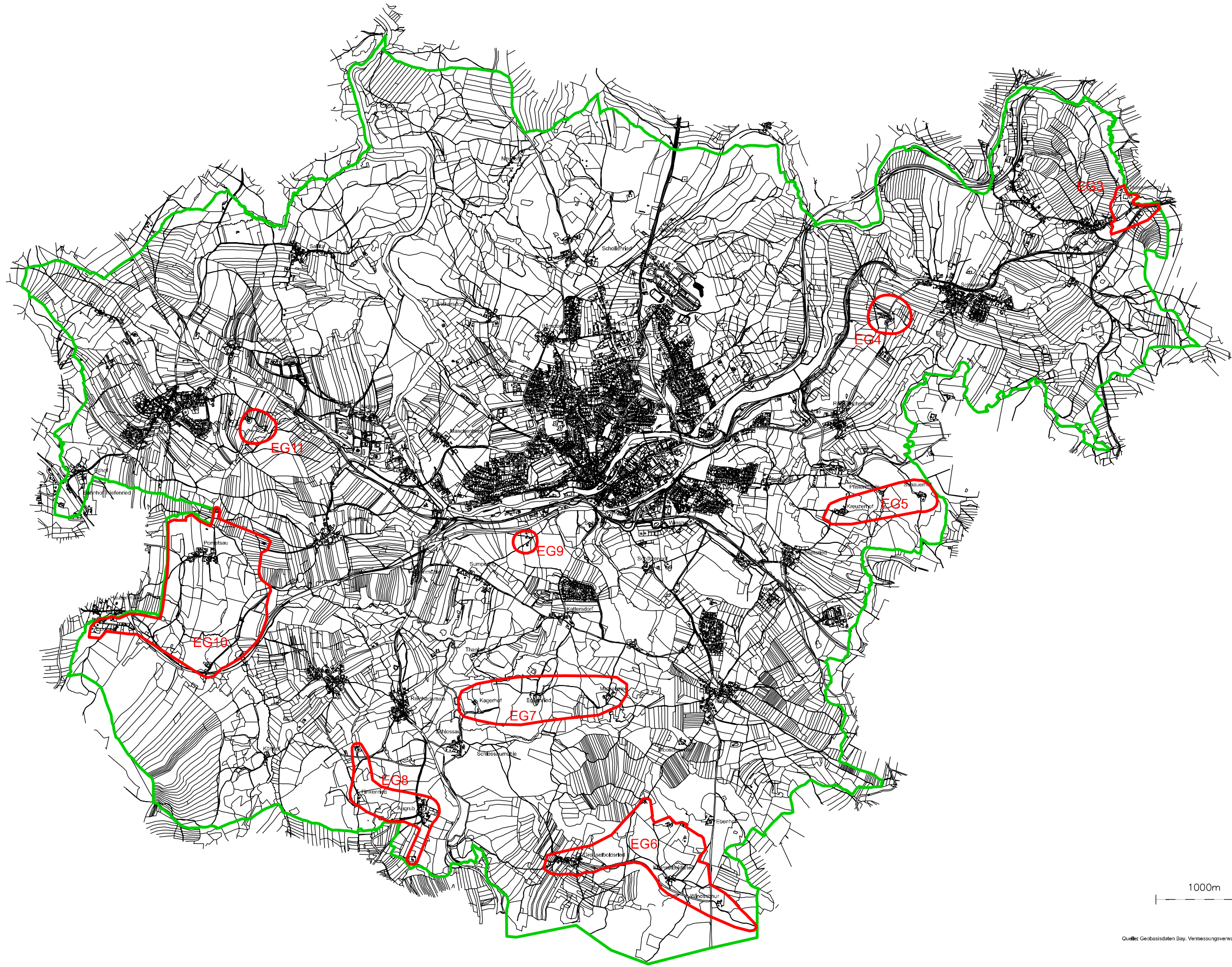
### 3. Grafische Darstellung des Erschließungsgebiets / der Lose

Eine Darstellung des Erschließungsgebiets / der Lose wurde, entsprechend den Anforderungen des Hinweisdokuments (Punkt 7), zusammen mit diesem Fördersteckbrief an das Bayerische Breitbandzentrum als PDF und in einem GIS-fähigen Format (.shp, .kml/kmz, .dxf) übersand und befindet sich im Anhang.

ja

### 4. Abschließender Hinweis

Alle Inhalte wurden mit größtmöglicher Sorgfalt und nach bestem Wissen und Gewissen erstellt. Die Informationen basieren auf den im Rahmen des Bayerischen Breitbandförderprogramms erstellten Planungsunterlagen zum Breitbandausbau in der o.g. Kommune/Stadt. Das Bayerische Breitbandzentrum übernimmt daher keinerlei Haftung für eventuelle Schäden oder Konsequenzen, die durch die direkte oder indirekte Nutzung der in diesem Dokument enthaltenen Informationen entstehen. Haftungsansprüche gegen das Breitbandzentrum, die durch die Nutzung der Inhalte bzw. durch die Nutzung fehlerhafter und unvollständiger Informationen verursacht wurden, sind grundsätzlich ausgeschlossen, sofern seitens des Breitbandzentrums kein nachweislich vorsätzliches oder grob fahrlässiges Verschulden vorliegt.



Quelle: Geobasisdaten Bay, Vermessungsverwaltung und andere Quellen

Bemerkungen:

Legende:

- Grenze mögliches Erschließungsgebiet
- Gemeindegrenze



### Stadt Regen Breitband Ausbauschnitt III

Endgültige Erschließungsgebiete zum Fördersteckbrief

Maßstab:  
1:40000

Datum:  
21.02.2019

Zeichner:  
Nadine Schnarrenberger