

Name der Kommune (Gemeinde/Stadt)	Tagmersheim	
Amtlicher Gemeindeschlüssel (AGS)		09779217
Landkreis	Donau-Ries	
Regierungsbezirk	Schwaben	

### Abschließende Projektbeschreibung

Name Erschließungsgebiet:	Tagmersheim
Ausbauender Netzbetreiber:	DSLmobil GmbH, Telekom Deutschland GmbH

**Folgende Felder sind nur bei Einteilung des Erschließungsgebiets in mehrere Lose auszufüllen:**

Name Los 1:	Blossenau
Ausbauender Netzbetreiber 1:	DSLmobil GmbH
Name Los 2:	Tagmersheim Siedlerhöfe
Ausbauender Netzbetreiber 2:	Telekom Deutschland GmbH
Name Los 3:	
Ausbauender Netzbetreiber 3:	
Name Los 4:	
Ausbauender Netzbetreiber 4:	
Name Los 5:	
Ausbauender Netzbetreiber 5:	

**Datum** 30.04.2024

Abschließende Projektbeschreibung gemäß Ziffer 9 der Richtlinie zur Förderung des Aufbaus von Hochgeschwindigkeitsnetzen im Freistaat Bayern (BbR)

Kumulierte Informationen zu dem oben genannten Erschließungsgebiet / zu den oben genannten Losen

## 1. Informationen zum Projekt gem. Ziffer 9 BbR

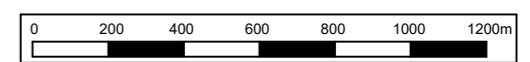
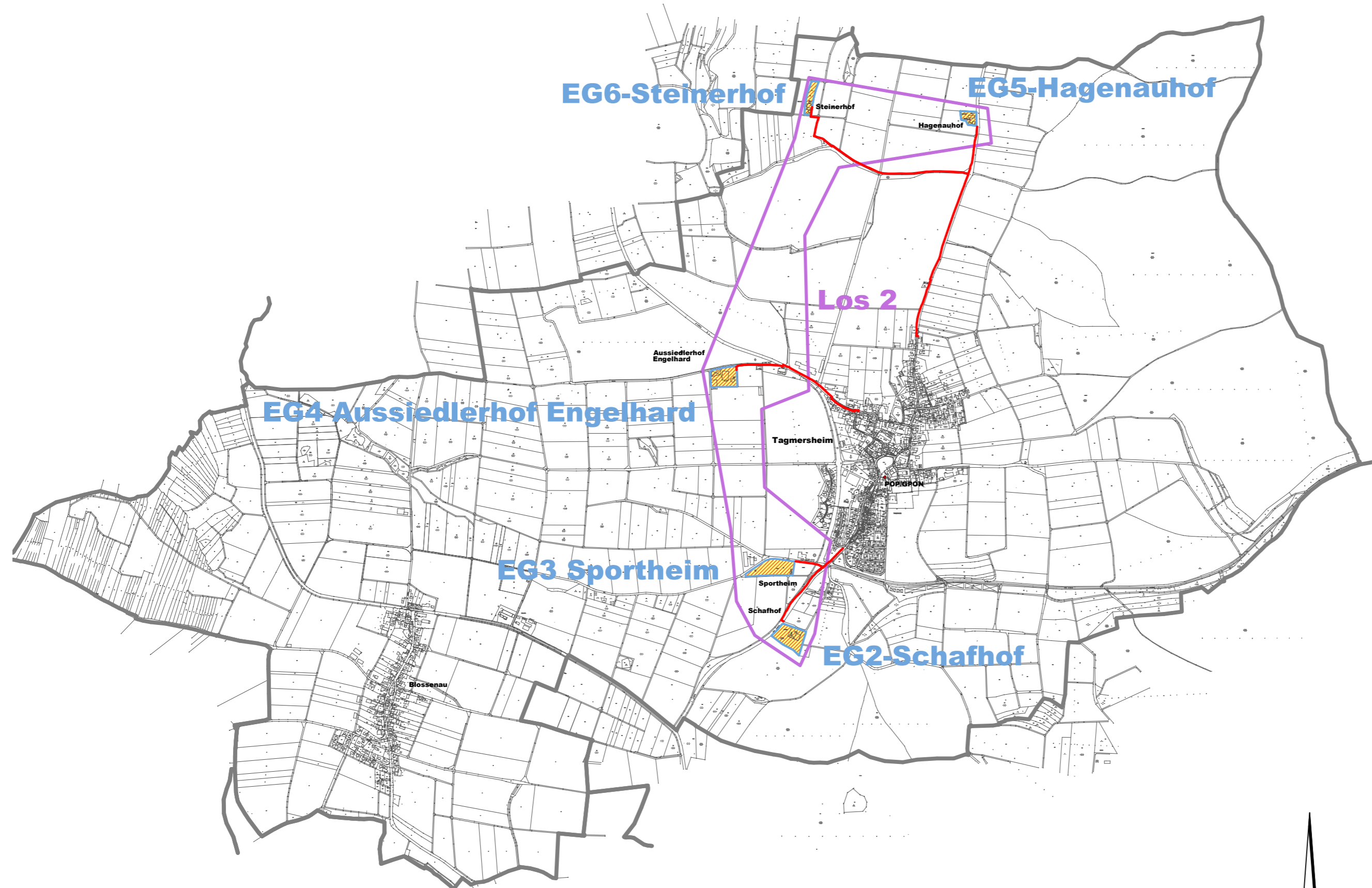
Art des Ausbaus	FTTB-H (Los 1), FTTB-H (Los 2)	
Vorleistungsprodukte nach Ziffer 9 BbR i.V.m. 5.2 BbR nach ABI C 2013 25/1 (bitte bestätigen Sie nur Zugangsvarianten zu Vorleistungsprodukten passend zur Art des von Ihnen gewählten Ausbaus)	<b>FTTC</b>	
	Zugang zu Leerrohren	Bestätigung nein
	entbündelter Zugang zum KVz	nein
	Bitstromzugang	nein
	<b>FTTB/FTTH</b>	
	Zugang zu Leerrohren	ja
	Zugang zu unbeschalteten Glasfaserleitung	ja
	entbündelter Zugang zum Teilnehmeranschluss	ja
	Bitstromzugang	ja
	<b>Kabelnetz</b>	
	Zugang zu Leerrohren	nein
	Bitstromzugang	nein
	<b>Passive Netzinfrastruktur</b> (nur bei FFTX/Kabel -Ausbau)	
	Zugang zu Leerrohren	ja
	Zugang zu unbeschalteten Glasfaserleitung	ja
	entbündelter Zugang zum Teilnehmeranschluss	ja
	<b>Mobile/Drahtlose Netze</b>	
	Bitstromzugang	nein
	gemeinsame Nutzung der physischen Masten	nein
	Zugang zu Backhaulnetzen	nein
<b>Satellitenplattform</b>		
Bitstromzugang	nein	
Falls im Falle nicht regulierter Anbieter Preise zu Vorleistungsprodukten bekannt sind, geben Sie diese bitte hier ein:	Name des Produkts	Preis in €
Höhe der (kumulierten) Wirtschaftlichkeitslücke(n)		218.934,00 €
Förderbetrag (gem. Zuwendungsbescheid)		153.253,00 €
Beihilfeintensität (staatliche und kommunale Mittel)		100%

## 2. Grafische Darstellung des Erschließungsgebiets / der Lose inkl. geförderter Infrastruktur

Eine Darstellung des Erschließungsgebiets / der Lose inkl. der geförderten Infrastruktur wurde, entsprechend den Anforderungen des Hinweisdokuments (Punkt 5 der Hinweise zu einzelnen Positionen des Datenblattes), zusammen mit dieser abschließenden Projektbeschreibung an das Bayerische Breitbandzentrum als PDF <u>und</u> in einem GIS-fähigen Format (.shp, .kml/kmz, .dxf) übersandt und befindet sich im Anhang.	ja
---	----

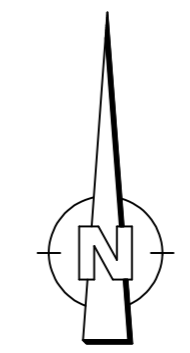
## 3. Abschließender Hinweis

Alle Inhalte wurden mit größtmöglicher Sorgfalt und nach bestem Wissen und Gewissen erstellt. Die Informationen basieren auf den im Rahmen des Bayerischen Breitbandförderprogramms erstellten Planungsunterlagen zum Breitbandausbau in der o.g. Kommune/Stadt. Das Bayerische Breitbandzentrum übernimmt daher keinerlei Haftung für eventuelle Schäden oder Konsequenzen, die durch die direkte oder indirekte Nutzung der in diesem Dokument enthaltenen Informationen entstehen. Haftungsansprüche gegen das Breitbandzentrum, die durch die Nutzung der Inhalte bzw. durch die Nutzung fehlerhafter und unvollständiger Informationen verursacht wurden, sind grundsätzlich ausgeschlossen, sofern seitens des Breitbandzentrums kein nachweislich vorsätzliches oder grob fahrlässiges Verschulden vorliegt.



### Legende:

- Breitbandaubau**
- endgültige Erschließungsgebiete
- Infrastruktur**
- geförderte gebaute Glasfasertrasse
- Verfügbare Bandbreite nach dem geförderten Netzausbau**
- mind. 100 Mbit/s (Download)  
mind. 10 Mbit/s (Upload)

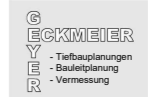


**Breitbandversorgung  
Gemeinde Tagmersheim**  
endgültige Erschließungsgebiete 2 - 6  
inkl. Darstellung der geförderten Infrastruktur

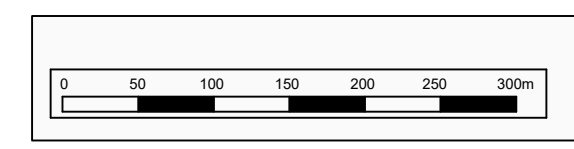
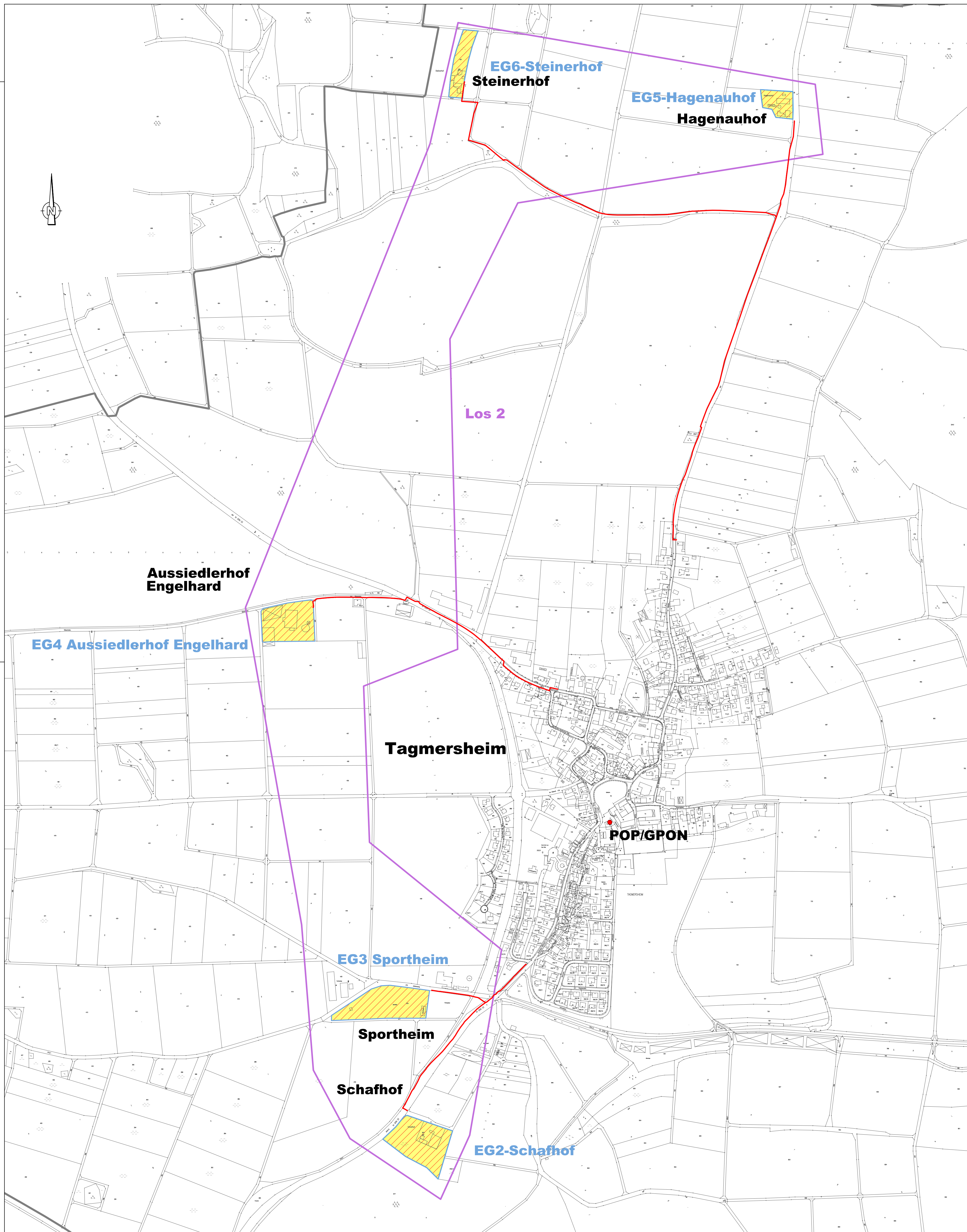
Plan-Nr.:  
Gezeichnet: MW

Maßstab: 1:20.000  
Datum: 25.04.2024

Planverfasser:



- Teilbauplanungen  
- Bauplanung  
- Vermessung



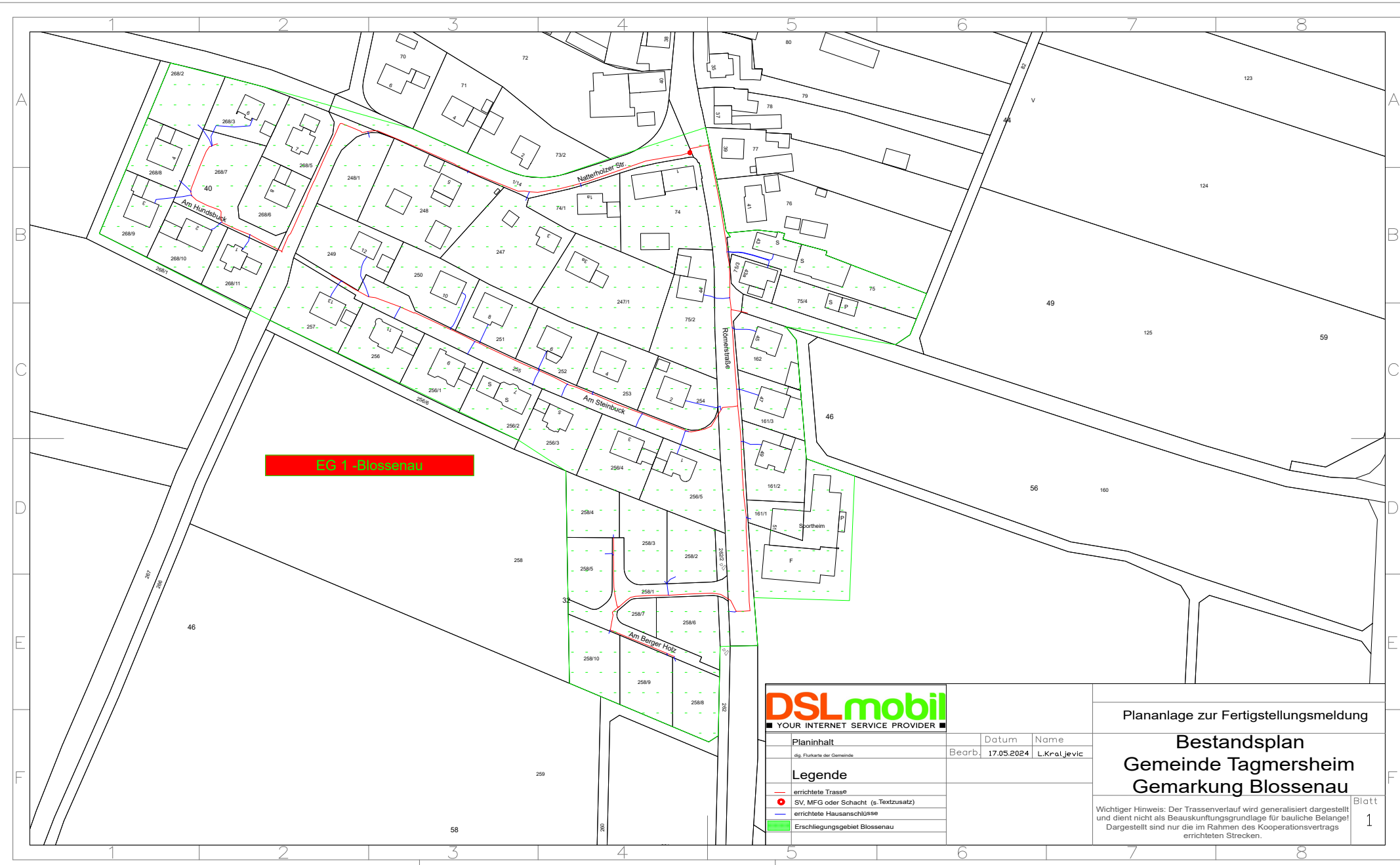
### Legende:

- Breitbandaufbau**
  - endgültige Erschließungsgebiete
- Infrastruktur**
  - geförderte gebaute Glasfasertrasse
- Verfügbare Bandbreite nach dem geförderten Netzausbau**
  - mind. 100 Mbit/s (Download)
  - mind. 10 Mbit/s (Upload)

**Breitbandversorgung  
Gemeinde Tagmersheim**  
endgültige Erschließungsgebiete 2 - 6  
inkl. Darstellung der geförderten Infrastruktur

Plan-Nr.:   
Gezeichnet: MW   
Planverfasser:   
Maßstab: 1:5.000   
Datum: 25.04.2024

86720 Nordlingen • Emil-Eigler-Strasse 1 • Tel. 09081-8055285 • Fax 09081-8055286



**EG 1 - Blossenau**



Planinhalt		Datum	Name
dig. Flurkarte der Gemeinde		Bearb. 17.05.2024	L. Kratjovic
Legende			
	errichtete Trasse		
	SV, MFG oder Schacht (s. Textzusatz)		
	errichtete Hausanschlüsse		
	Erschließungsgebiet Blossenau		

Planinhalt		Datum	Name
dig. Flurkarte der Gemeinde		Bearb. 17.05.2024	L. Kratjovic

Plananlage zur Fertigstellungsmeldung

## Bestandsplan Gemeinde Tagmersheim Gemarkung Blossenau

Wichtiger Hinweis: Der Trassenverlauf wird generalisiert dargestellt und dient nicht als Beauskunftungsgrundlage für bauliche Belange! Dargestellt sind nur die im Rahmen des Kooperationsvertrags errichteten Strecken.

Blatt  
**1**