

Name der Kommune (Gemeinde/Stadt)	Rieden, M	
Amtlicher Gemeindeschlüssel (AGS)		09371146
Landkreis	Amberg-Weizsach	
Regierungsbezirk	Oberpfalz	

Abschließende Projektbeschreibung

Name Erschließungsgebiet:
Ausbauender Netzbetreiber:

EG 1 - 6, Taubenbach, Schönhof, Reindlhof, Kreuth, Brunnschlag, Telekom Deutschland GmbH

Folgende Felder sind nur bei Einteilung des Erschließungsgebiets in mehrere Lose auszufüllen:

Name Los 1:
Ausbauender Netzbetreiber 1:
Name Los 2:
Ausbauender Netzbetreiber 2:
Name Los 3:
Ausbauender Netzbetreiber 3:
Name Los 4:
Ausbauender Netzbetreiber 4:
Name Los 5:
Ausbauender Netzbetreiber 5:

Datum 28.11.2024

Abschließende Projektbeschreibung gemäß Ziffer 9 der Richtlinie zur Förderung des Aufbaus von Hochgeschwindigkeitsnetzen im Freistaat Bayern (BbR)

Kumulierte Informationen zu dem oben genannten Erschließungsgebiet / zu den oben genannten Losen

1. Informationen zum Projekt gem. Ziffer 9 BbR

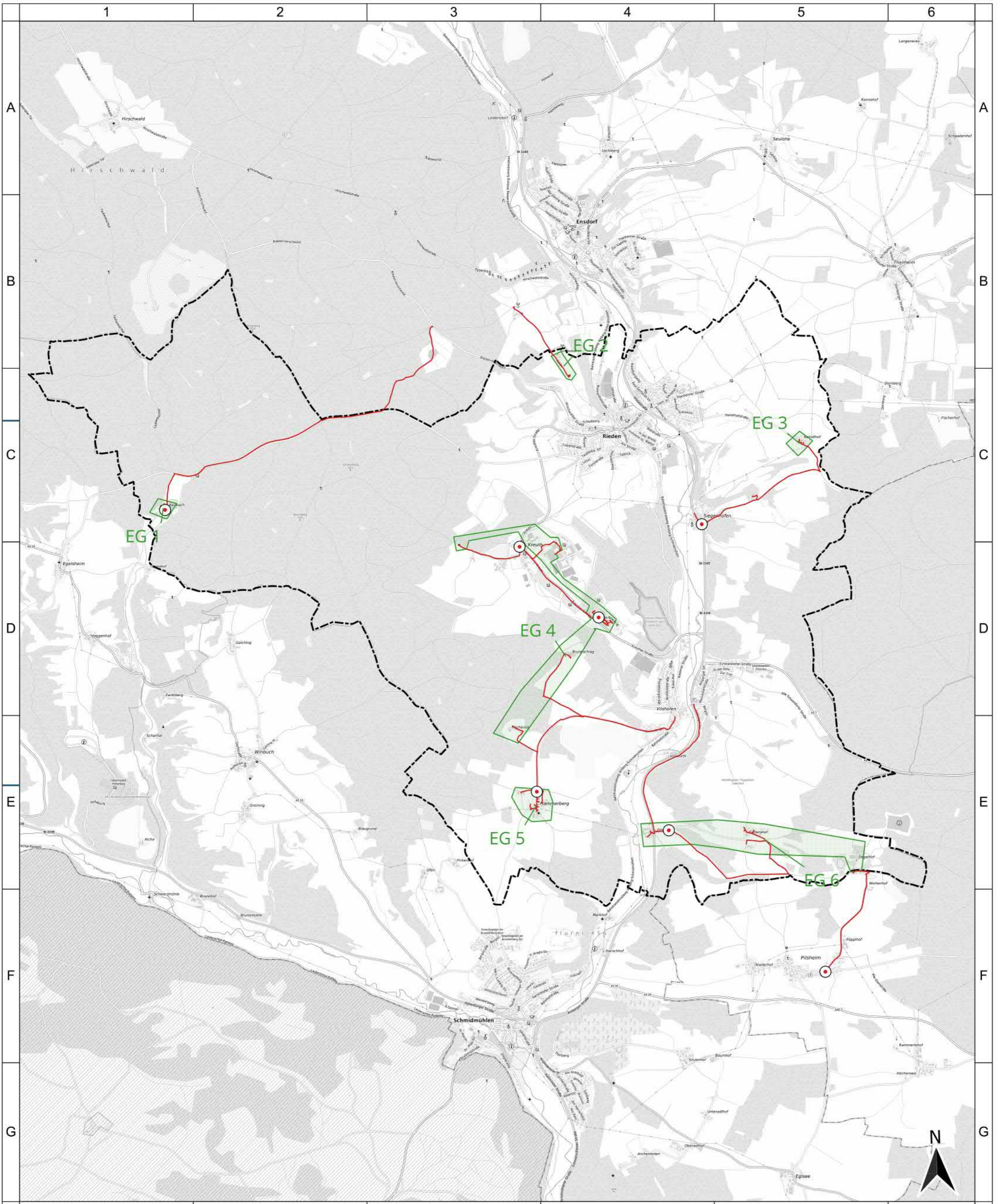
Art des Ausbaus	FTTB-H	
Vorleistungsprodukte nach Ziffer 9 BbR i.V.m. 5.2 BbR nach ABI C 2013 25/1 (bitte bestätigen Sie nur Zugangsvarianten zu Vorleistungsprodukten passend zur Art des von Ihnen gewählten Ausbaus)	FTTC	Bestätigung
	Zugang zu Leerrohren	
	entbündelter Zugang zum KVZ	
	Bitstromzugang	
	FTTB/FTTH	
	Zugang zu Leerrohren	ja
	Zugang zu unbeschalteten Glasfaserleitung	ja
	entbündelter Zugang zum Teilnehmeranschluss	ja
	Bitstromzugang	ja
	Kabelnetz	
	Zugang zu Leerrohren	
	Bitstromzugang	
	Passive Netzinfrastruktur (nur bei FTTX/Kabel -Ausbau)	
	Zugang zu Leerrohren	ja
	Zugang zu unbeschalteten Glasfaserleitung	ja
	entbündelter Zugang zum Teilnehmeranschluss	ja
	Mobile/Drahtlose Netze	
	Bitstromzugang	
	gemeinsame Nutzung der physischen Masten	
	Zugang zu Backhaulnetzen	
Satellitenplattform		
Bitstromzugang		
Falls im Falle nicht regulierter Anbieter Preise zu Vorleistungsprodukten bekannt sind, geben Sie diese bitte hier ein:	Name des Produkts	Preis in €
Höhe der (kumulierten) Wirtschaftlichkeitslücke(n)		1.513.244,00 €
Förderbetrag (gem. Zuwendungsbescheid)		1.210.595,00 €
Beihilfeintensität (staatliche und kommunale Mittel)		100%

2. Grafische Darstellung des Erschließungsgebiets / der Lose inkl. geförderter Infrastruktur

Eine Darstellung des Erschließungsgebiets / der Lose inkl. der geförderten Infrastruktur wurde, entsprechend den Anforderungen des Hinweisdokuments (Punkt 5 der Hinweise zu einzelnen Positionen des Datenblattes), zusammen mit dieser abschließenden Projektbeschreibung an das Bayerische Breitbandzentrum als PDF <u>und</u> in einem GIS-fähigen Format (.shp, .kml/kmz, .dxf) übersandt und befindet sich im Anhang.	ja
---	----

3. Abschließender Hinweis

Alle Inhalte wurden mit größtmöglicher Sorgfalt und nach bestem Wissen und Gewissen erstellt. Die Informationen basieren auf den im Rahmen des Bayerischen Breitbandförderprogramms erstellten Planungsunterlagen zum Breitbandausbau in der o.g. Kommune/Stadt. Das Bayerische Breitbandzentrum übernimmt daher keinerlei Haftung für eventuelle Schäden oder Konsequenzen, die durch die direkte oder indirekte Nutzung der in diesem Dokument enthaltenen Informationen entstehen. Haftungsansprüche gegen das Breitbandzentrum, die durch die Nutzung der Inhalte bzw. durch die Nutzung fehlerhafter und unvollständiger Informationen verursacht wurden, sind grundsätzlich ausgeschlossen, sofern seitens des Breitbandzentrums kein nachweislich vorsätzliches oder grob fahrlässiges Verschulden vorliegt.



Geobasisdaten:
 © Bayerische Vermessungsverwaltung 2024
 © Bundesamt für Kartographie und Geodäsie 2024
 Nutzungsbedingungen
http://sg.geodatenzentrum.de/web_public/nutzungsbedingungen.pdf
 © OSM OpenStreetMap 2024

Legende
 Ausbaubereiche und Technologien
 endg. FTB-EG
 geförderte Infrastruktur
 gefoe_Verteiler
 Gemeindegrenze

Bearbeitet von:
 Josef Markl
 28.11.2024

Maßstab:
 0 400 800 1.200 1.600 m

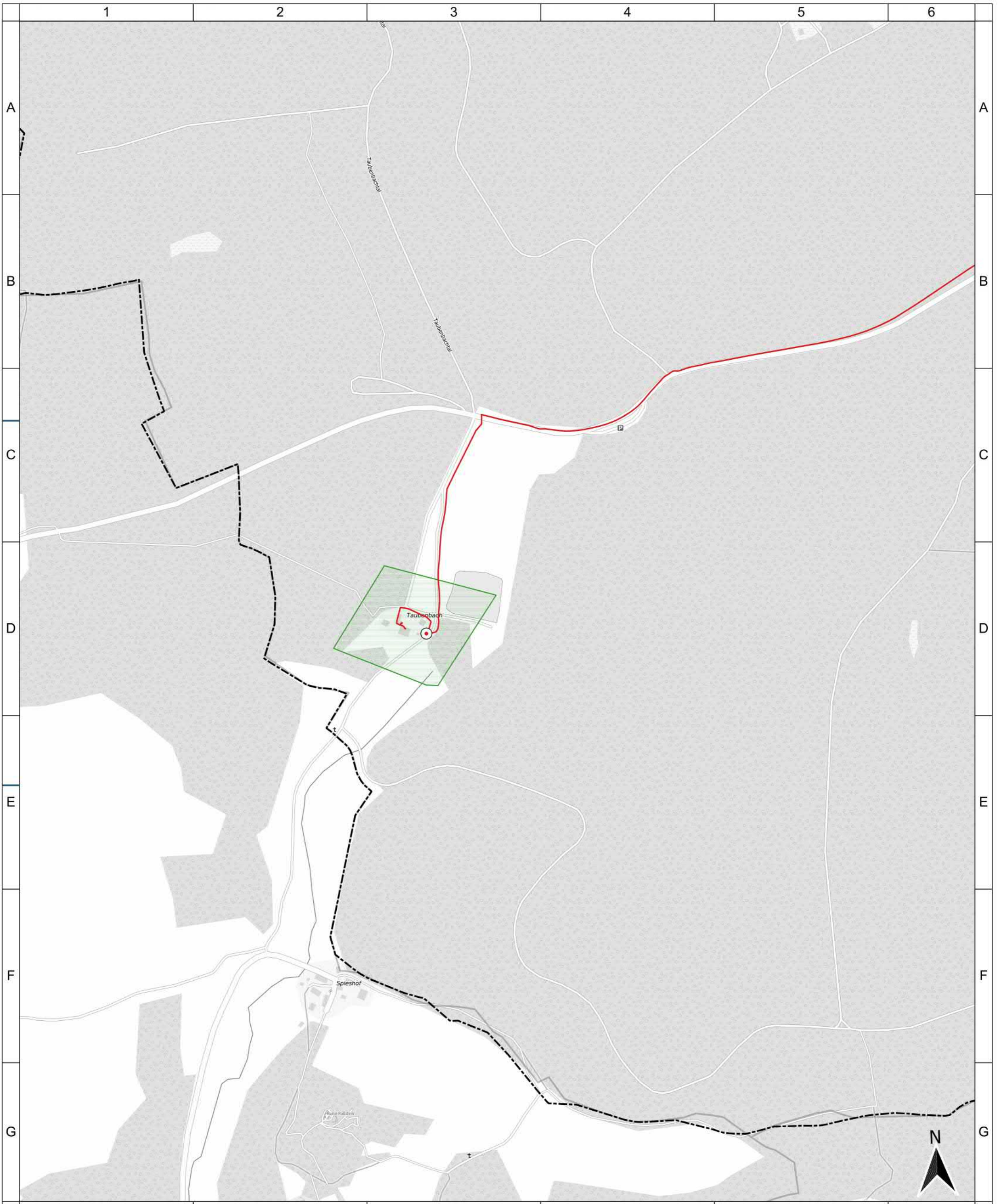
Blatt: 1



Markt Rieden
 Projektbeschreibung
 Übersicht

Projekt:
 RIEDEN1BD03
 Typ:
 BbR Bayern

IK-T Innovative
 Kommunikations-
 Technologien
 IK-T GmbH
 Margaretenstraße 15
 93047 Regensburg



Geobasisdaten:
 © Bayerische Vermessungsverwaltung 2024
 © Bundesamt für Kartographie und Geodäsie 2024
 Nutzungsbedingungen
http://sg.geodatenzentrum.de/web_public/nutzungsbedingungen.pdf
 © OSM OpenStreetMap 2024

- Legende**
 Ausbaubereiche und Technologien
 endg. FTTB-EG
 geförderte Infrastruktur
 geföe_Verteiler
 geföe_Trassen
 Gemeindegrenze

Bearbeitet von:
 Josef Markl
 27.11.2024



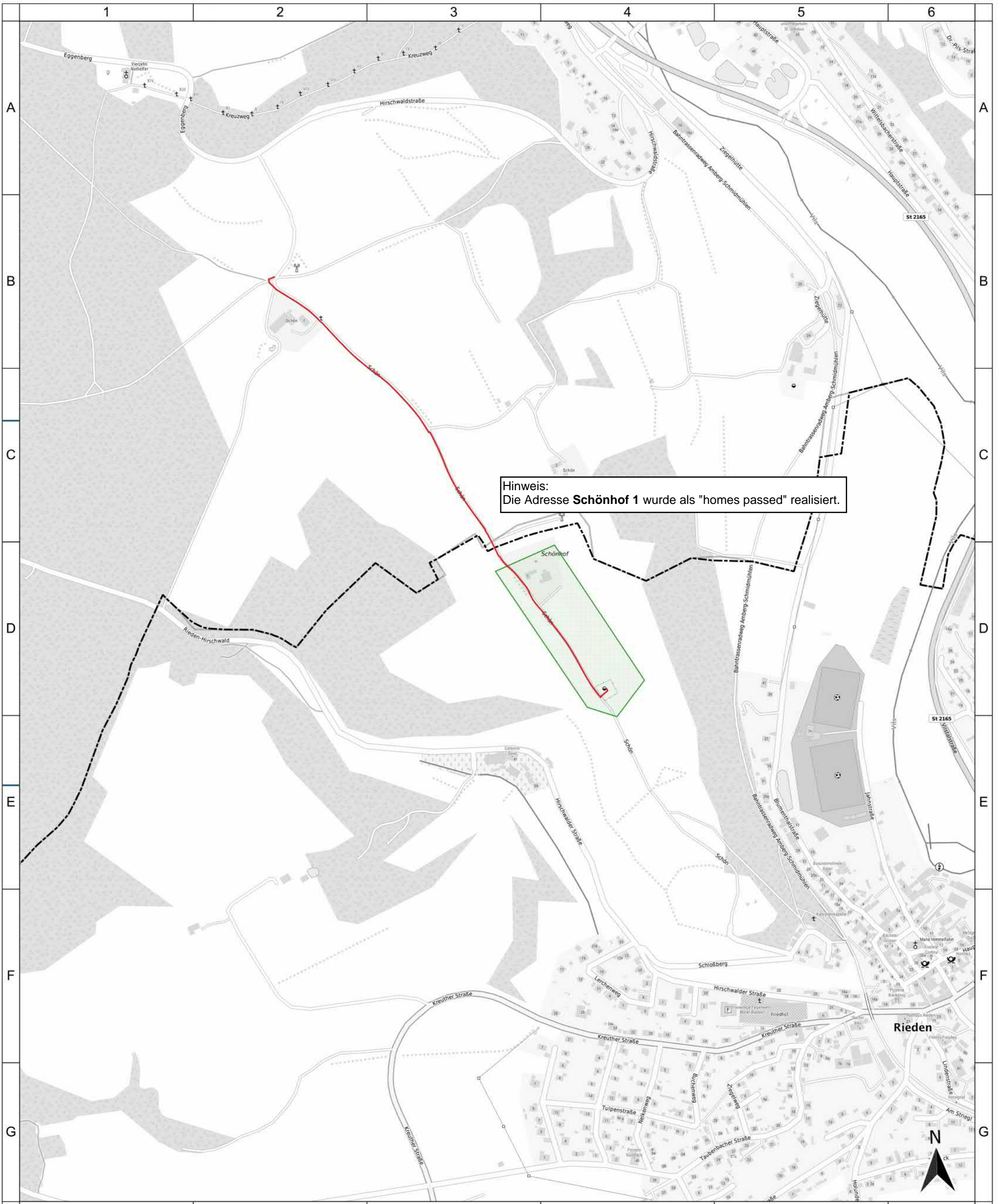
Projekt:
 RIEDEN1BD03
 Typ:
 BbR Bayern

Maßstab:
 0 80 160 240 320 m

Markt Rieden
 Projektbeschreibung
 Detailkarte 1

IK-T Innovative Kommunikations-Technologien
 IK-T GmbH
 Margaretenstraße 15
 93047 Regensburg

Blatt: 1



Hinweis:
Die Adresse Schönhof 1 wurde als "homes passed" realisiert.

Geobasisdaten:
© Bayerische Vermessungsverwaltung 2024
© Bundesamt für Kartographie und Geodäsie 2024
Nutzungsbedingungen
http://sg.geodatenzentrum.de/web_public/nutzungsbedingungen.pdf
© OSM OpenStreetMap 2024

Legende
 Ausbaubereiche und Technologien
 endg. FTTB-EG
 geförderte Infrastruktur
 geföe_Trassen
 Gemeindegrenze

Bearbeitet von:
Josef Markl
27.11.2024



Projekt:
RIEDEN1BD03
Typ:
BbR Bayern

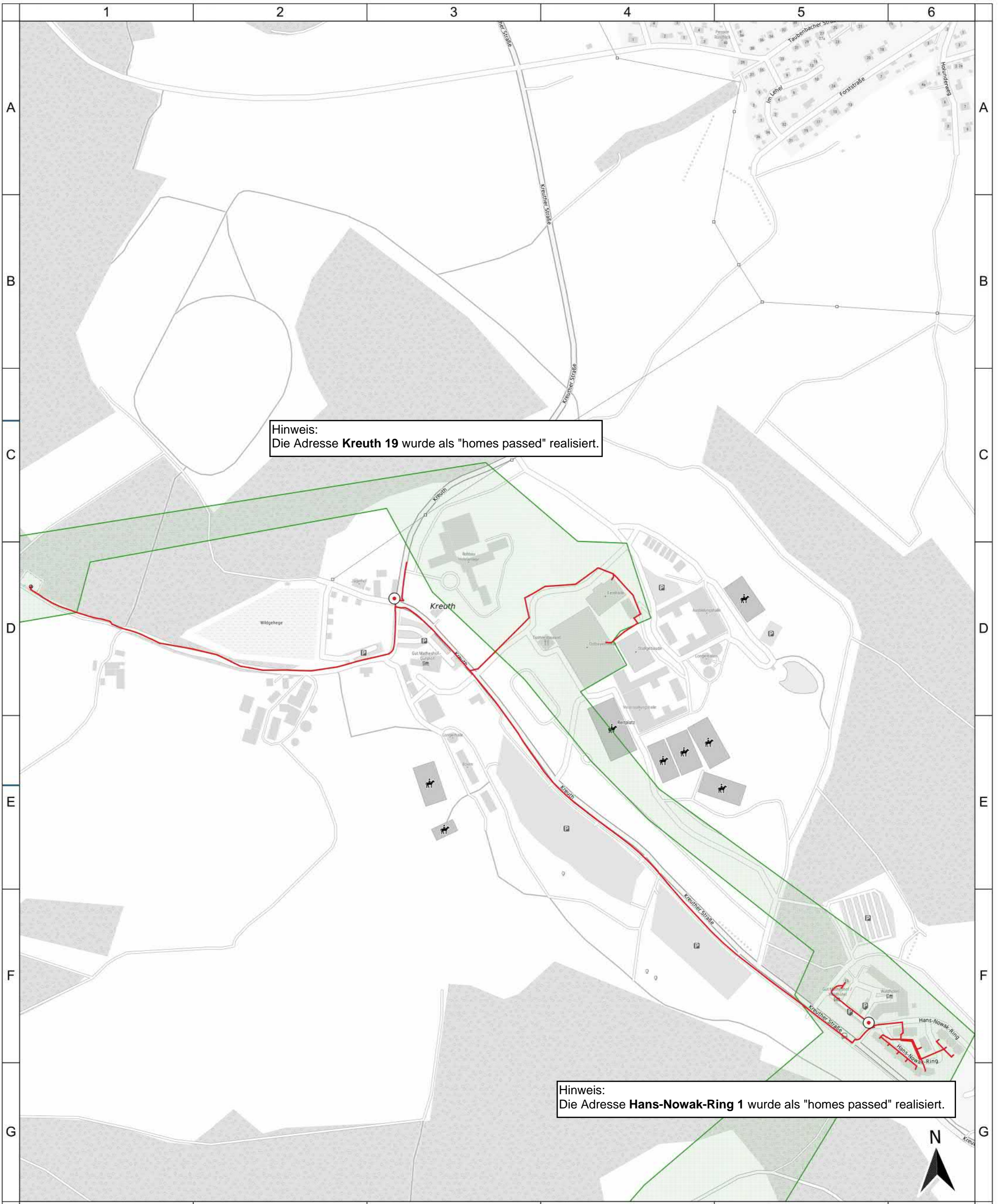
Maßstab:
0 80 160 240 320 m

Markt Rieden
Projektbeschreibung
Detailkarte 2

IK-T Innovative Kommunikations-Technologien
 IK-T GmbH
 Margaretenstraße 15
 93047 Regensburg

Blatt: 1





Hinweis:
Die Adresse **Kreuth 19** wurde als "homes passed" realisiert.

Hinweis:
Die Adresse **Hans-Nowak-Ring 1** wurde als "homes passed" realisiert.

Geobasisdaten:
© Bayerische Vermessungsverwaltung 2024
© Bundesamt für Kartographie und Geodäsie 2024
Nutzungsbedingungen
http://sg.geodatenzentrum.de/web_public/nutzungsbedingungen.pdf
© OSM OpenStreetMap 2024

Legende
Ausbaubereiche und Technologien
endg. FTB-EG
geförderte Infrastruktur
gefoe_Verteiler
gefoe_Trassen

Bearbeitet von:
Josef Markl
27.11.2024

Maßstab:
0 80 160 240 320 m

Blatt: 1

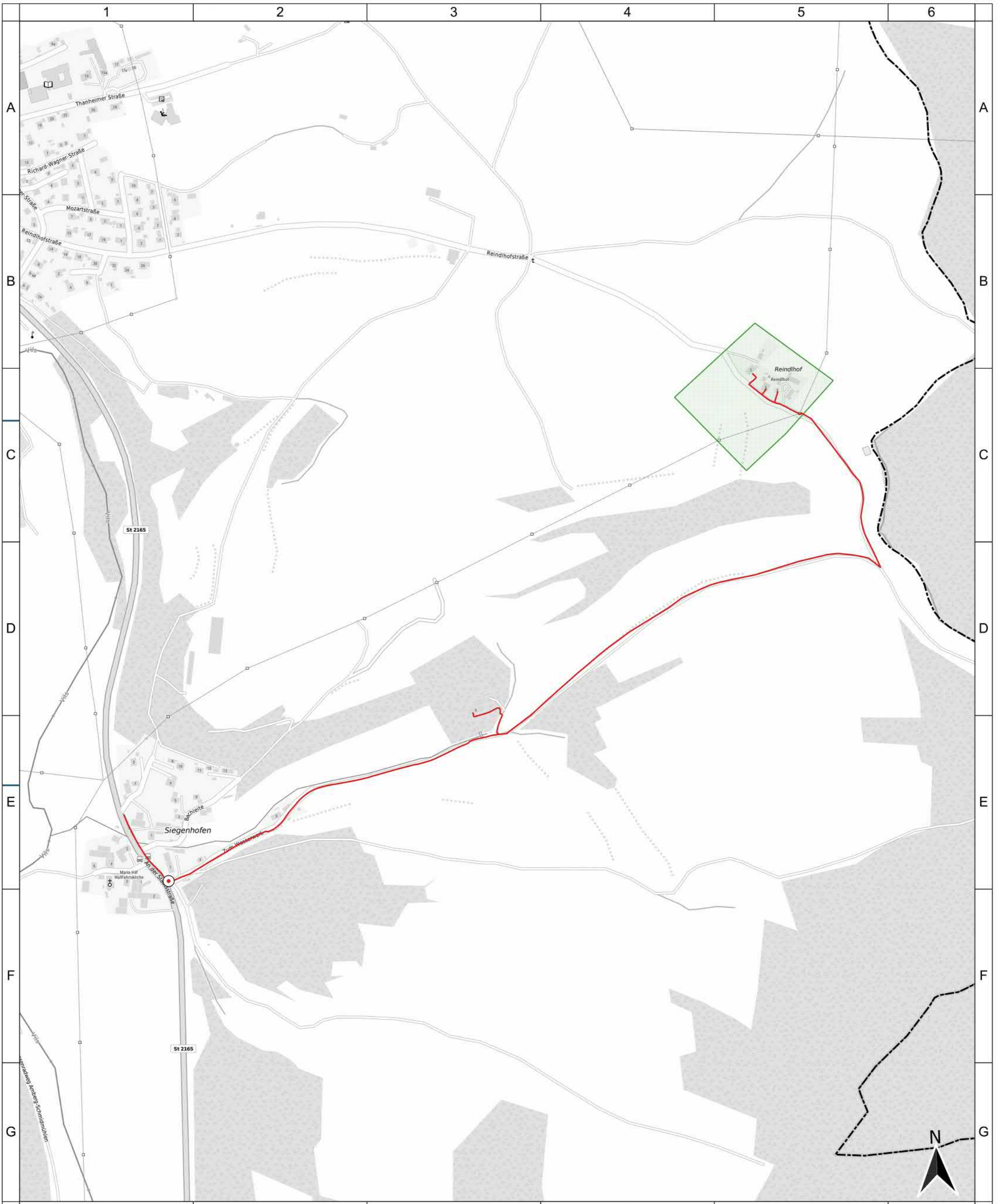


Markt Rieden
Projektbeschreibung
Detailkarte 3

Projekt:
RIEDEN1BD03
Typ:
BbR Bayern



IK-T GmbH
Margaretenstraße 15
93047 Regensburg



Geobasisdaten:
 © Bayerische Vermessungsverwaltung 2024
 © Bundesamt für Kartographie und Geodäsie 2024
 Nutzungsbedingungen
http://sg.geodatenzentrum.de/web_public/nutzungsbedingungen.pdf
 © OSM OpenStreetMap 2024

- Legende**
- Ausbaubereiche und Technologien
- endg. FTTB-EG
- geförderte Infrastruktur
- geföe_Verteiler
 - geföe_Trassen
 - Gemeindegrenze

Bearbeitet von:
 Josef Markl
 27.11.2024



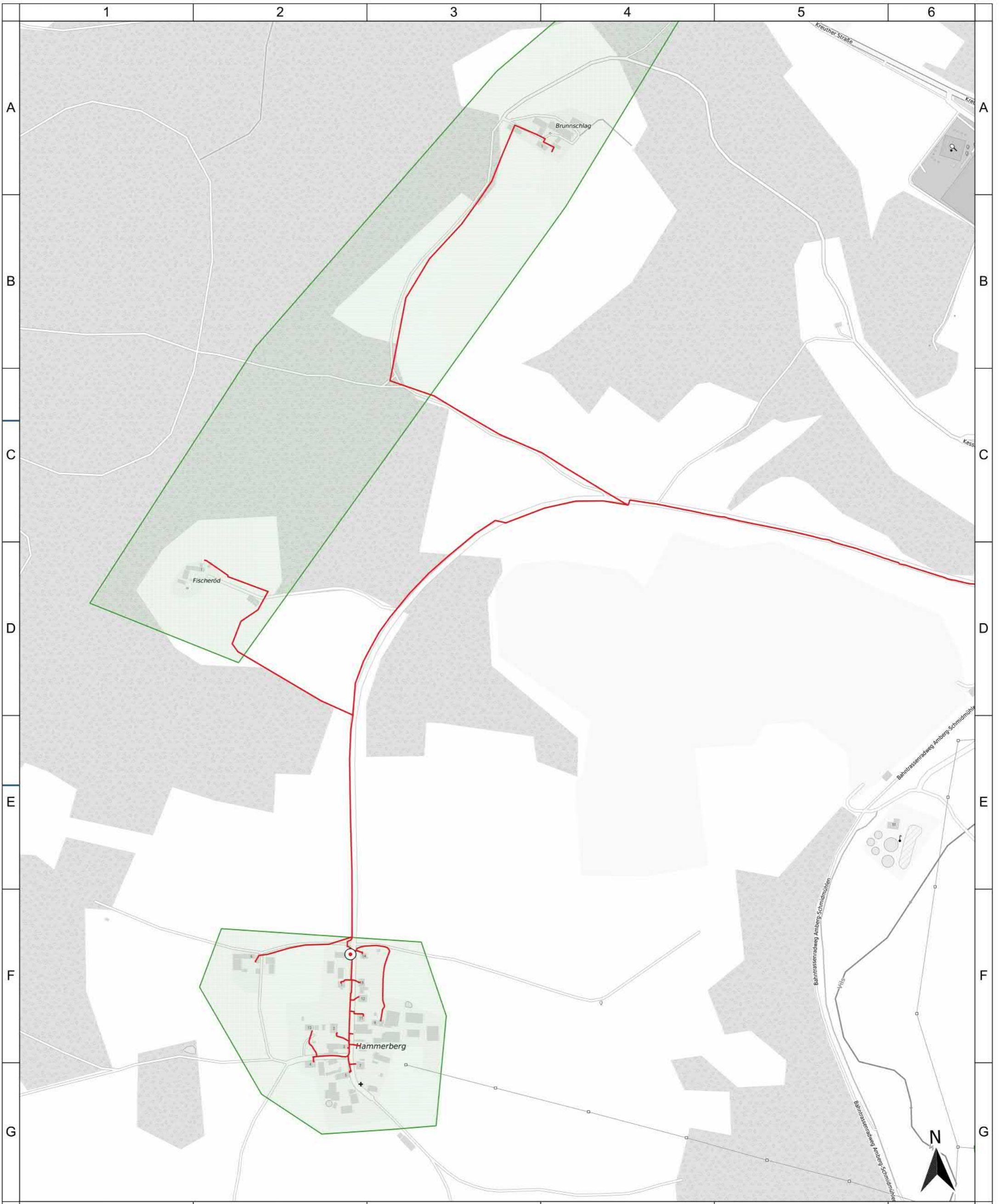
Projekt:
 RIEDEN1BD03
 Typ:
 BbR Bayern

Maßstab:
 0 80 160 240 320 m

Markt Rieden
 Projektbeschreibung
 Detailkarte 4

IK-T Innovative Kommunikations-Technologien
 IK-T GmbH
 Margaretenstraße 15
 93047 Regensburg

Blatt: 1



Geobasisdaten:
 © Bayerische Vermessungsverwaltung 2024
 © Bundesamt für Kartographie und Geodäsie 2024
 Nutzungsbedingungen
http://sg.geodatenzentrum.de/web_public/nutzungsbedingungen.pdf
 © OSM OpenStreetMap 2024

Legende
Ausbaubereiche und Technologien
 endg. FTTB-EG
geförderte Infrastruktur
● gefoe_Verteiler
— gefoe_Trassen

Bearbeitet von:
 Josef Markl
 27.11.2024

Maßstab:
 0 80 160 240 320 m

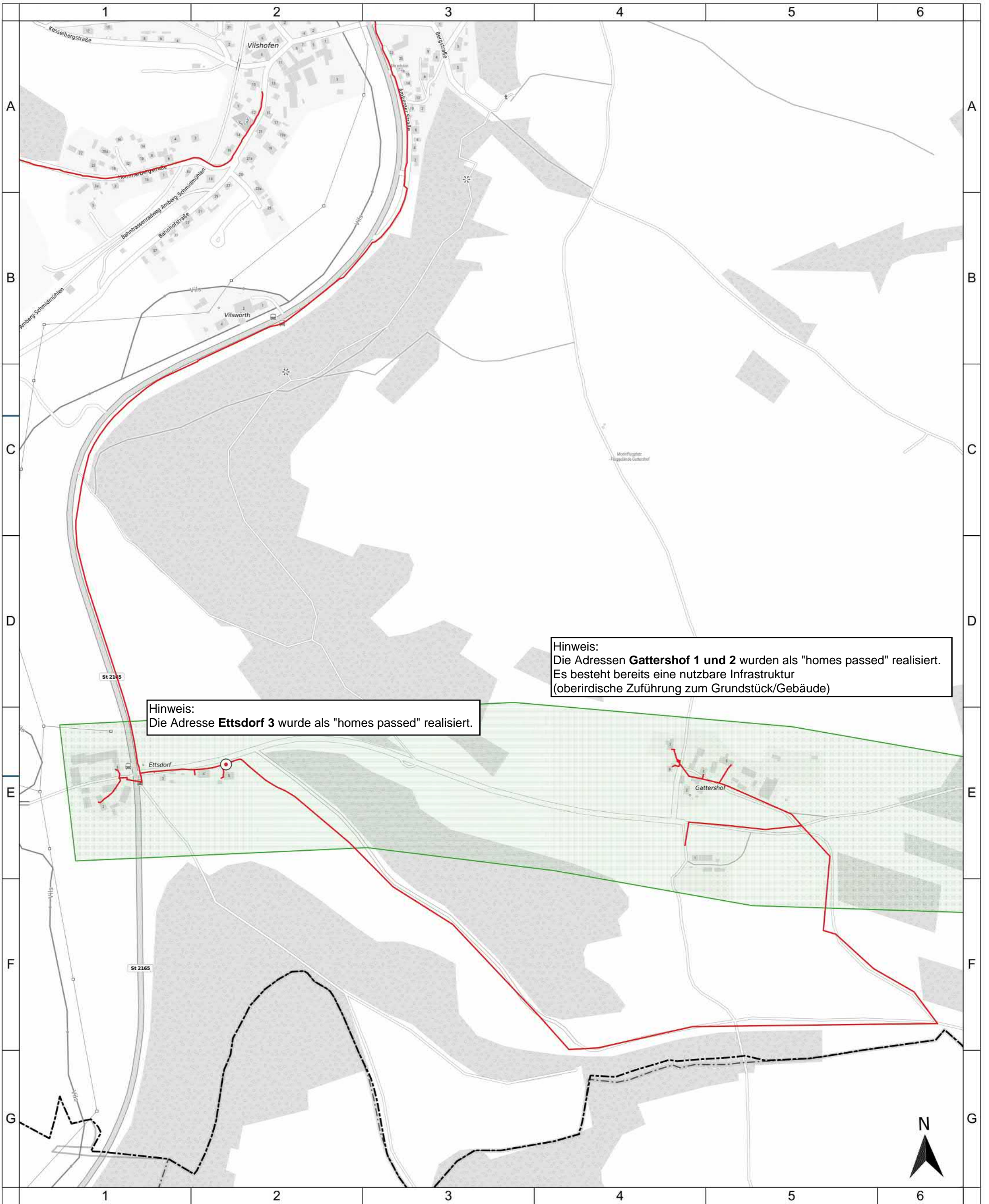
Blatt: 1



Markt Rieden
 Projektbeschreibung
 Detailkarte 5

Projekt:
 RIEDEN1BD03
 Typ:
 BbR Bayern

IK-T Innovative Kommunikations-Technologien
 IK-T GmbH
 Margaretenstraße 15
 93047 Regensburg



Hinweis:
Die Adresse **Ettsdorf 3** wurde als "homes passed" realisiert.

Hinweis:
Die Adressen **Gattershof 1 und 2** wurden als "homes passed" realisiert.
Es besteht bereits eine nutzbare Infrastruktur
(oberirdische Zuführung zum Grundstück/Gebäude)

Geobasisdaten:
© Bayerische Vermessungsverwaltung 2024
© Bundesamt für Kartographie und Geodäsie 2024
Nutzungsbedingungen
http://sg.geodatenzentrum.de/web_public/nutzungsbedingungen.pdf
© OSM OpenStreetMap 2024

Legende
 Ausbaubereiche und Technologien
 endg. FTTB-EG
 geförderte Infrastruktur
 gefoe_Verteiler
 gefoe_Trassen
 Gemeindegrenze

Bearbeitet von:
Josef Markl
27.11.2024



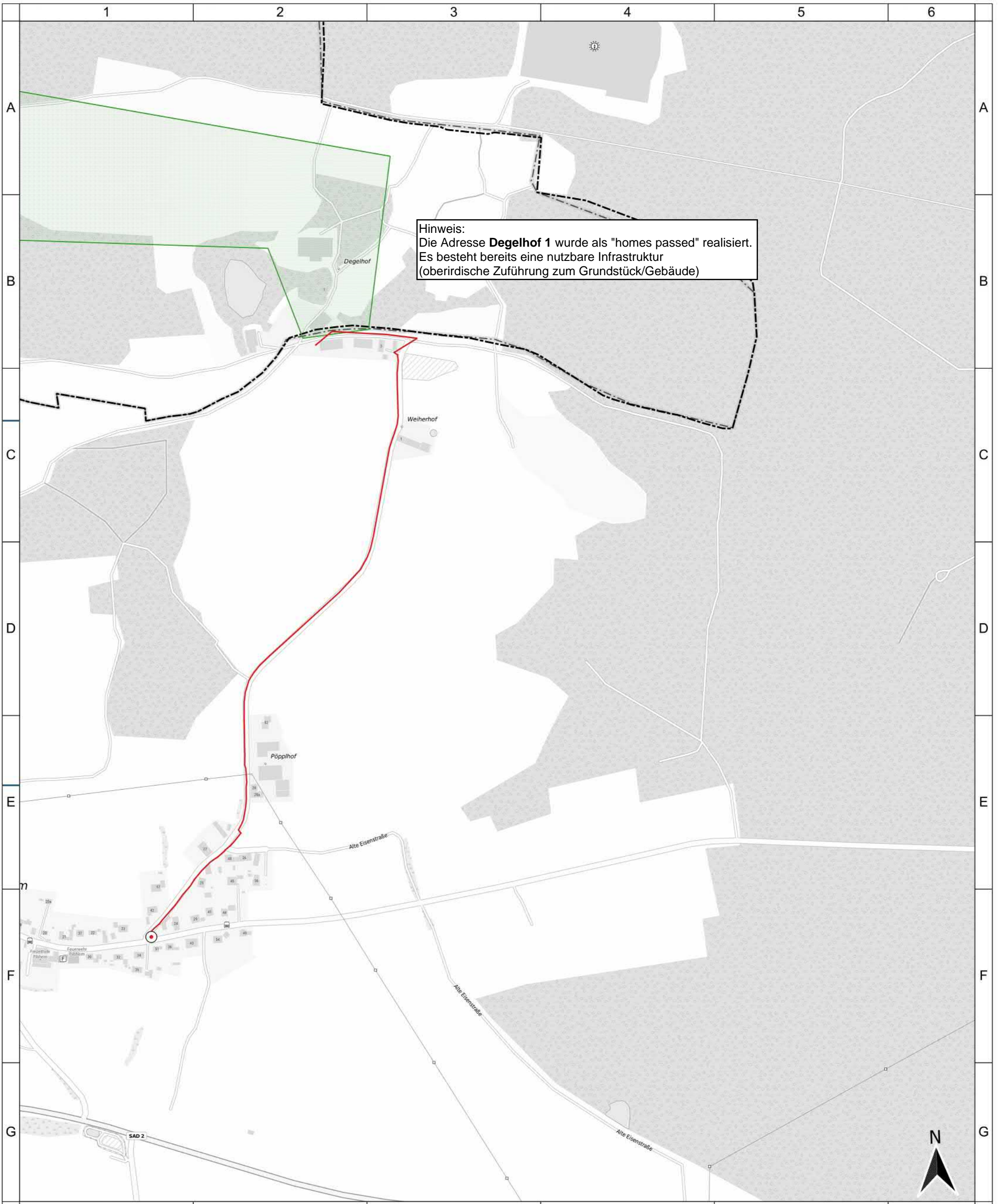
Projekt:
RIEDEN1BD03
Typ:
BbR Bayern

Maßstab:
0 80 160 240 320 m

Blatt: 1

Markt Rieden
Projektbeschreibung
Detailkarte 6

IK-T Innovative Kommunikations-Technologien
 IK-T GmbH
 Margaretenstraße 15
 93047 Regensburg



Hinweis:
 Die Adresse **Degelhof 1** wurde als "homes passed" realisiert.
 Es besteht bereits eine nutzbare Infrastruktur
 (oberirdische Zuführung zum Grundstück/Gebäude)

Geobasisdaten:
 © Bayerische Vermessungsverwaltung 2024
 © Bundesamt für Kartographie und Geodäsie 2024
 Nutzungsbedingungen
http://sg.geodatenzentrum.de/web_public/nutzungsbedingungen.pdf
 © OSM OpenStreetMap 2024

- Legende**
- Ausbaubereiche und Technologien
- endg. FTTB-EG
- geförderte Infrastruktur
- gefoe_Verteiler
 - gefoe_Trassen
 - Gemeindegrenze

Bearbeitet von:
 Josef Markl
 27.11.2024



Projekt:
 RIEDEN1BD03
 Typ:
 BbR Bayern

Maßstab:
 0 80 160 240 320 m

Markt Rieden
 Projektbeschreibung
 Detailkarte 7

IK-T Innovative Kommunikations-Technologien
 IK-T GmbH
 Margaretenstraße 15
 93047 Regensburg

Blatt: 1

