

Name der Kommune (Gemeinde/Stadt)	Warngau		
Amtlicher Gemeindeschlüssel (AGS)		09182136	
Landkreis	Miesbach		
Regierungsbezirk	Oberbayern		

Abschließende Projektbeschreibung

Name Erschließungsgebiet:	Warngau 3
Ausbauender Netzbetreiber:	Telekom Deutschland GmbH

Folgende Felder sind nur bei Einteilung des Erschließungsgebiets in mehrere Lose auszufüllen:

Name Los 1:	
Ausbauender Netzbetreiber 1:	
Name Los 2:	
Ausbauender Netzbetreiber 2:	
Name Los 3:	
Ausbauender Netzbetreiber 3:	
Name Los 4:	
Ausbauender Netzbetreiber 4:	
Name Los 5:	
Ausbauender Netzbetreiber 5:	

Datum 15.01.2025

Abschließende Projektbeschreibung gemäß Ziffer 9 der Richtlinie zur Förderung des Aufbaus von Hochgeschwindigkeitsnetzen im Freistaat Bayern (BbR)

Kumulierte Informationen zu dem oben genannten Erschließungsgebiet / zu den oben genannten Losen

1. Informationen zum Projekt gem. Ziffer 9 BbR

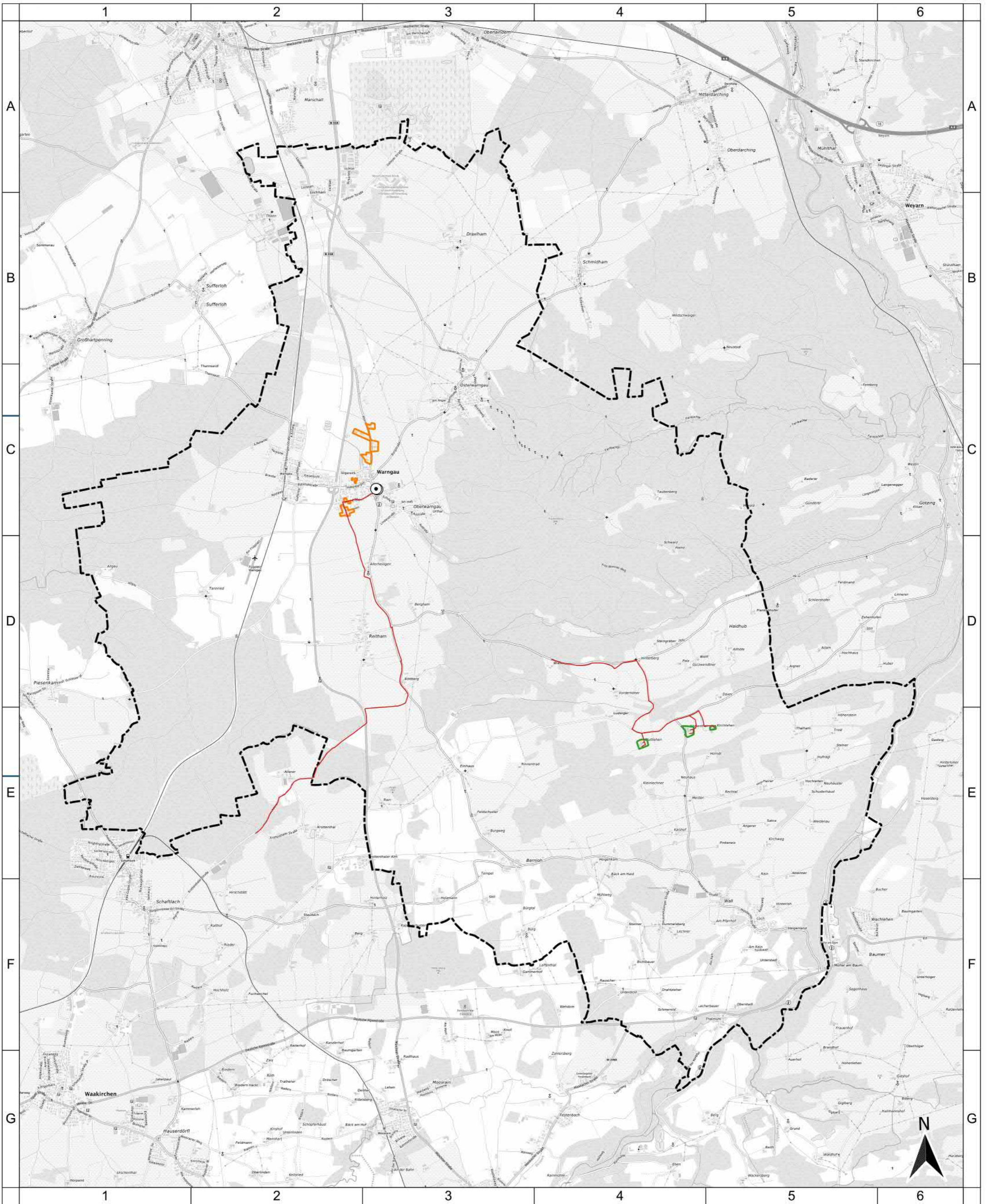
Art des Ausbaus	Hybrid	
Vorleistungsprodukte nach Ziffer 9 BbR i.V.m. 5.2 BbR nach ABI C 2013 25/1 (bitte bestätigen Sie nur Zugangsvarianten zu Vorleistungsprodukten passend zur Art des von Ihnen gewählten Ausbaus)	FTTC	
	Zugang zu Leerrohren	ja
	entbündelter Zugang zum KVz	ja
	Bitstromzugang	ja
	FTTB/FTTH	
	Zugang zu Leerrohren	ja
	Zugang zu unbeschalteten Glasfaserleitung	ja
	entbündelter Zugang zum Teilnehmeranschluss	ja
	Bitstromzugang	ja
	Kabelnetz	
	Zugang zu Leerrohren	
	Bitstromzugang	
	Passive Netzinfrastruktur (nur bei FFTX/Kabel -Ausbau)	
	Zugang zu Leerrohren	ja
	Zugang zu unbeschalteten Glasfaserleitung	ja
	entbündelter Zugang zum Teilnehmeranschluss	ja
	Mobile/Drahtlose Netze	
	Bitstromzugang	
	gemeinsame Nutzung der physischen Masten	
	Zugang zu Backhaulnetzen	
Satellitenplattform		
Bitstromzugang		
Falls im Falle nicht regulierter Anbieter Preise zu Vorleistungsprodukten bekannt sind, geben Sie diese bitte hier ein:	Name des Produkts	Preis in €
Höhe der (kumulierten) Wirtschaftlichkeitslücke(n)		204.891,00 €
Förderbetrag (gem. Zuwendungsbescheid)		163.912,00 €
Beihilfeintensität (staatliche und kommunale Mittel)		100%

2. Grafische Darstellung des Erschließungsgebiets / der Lose inkl. geförderter Infrastruktur

Eine Darstellung des Erschließungsgebiets / der Lose inkl. der geförderten Infrastruktur wurde, entsprechend den Anforderungen des Hinweisdokuments (Punkt 5 der Hinweise zu einzelnen Positionen des Datenblattes), zusammen mit dieser abschließenden Projektbeschreibung an das Bayerische Breitbandzentrum als PDF <u>und</u> in einem GIS-fähigen Format (.shp, .kml/kmz, .dxf) übersandt und befindet sich im Anhang.	ja
---	----

3. Abschließender Hinweis

Alle Inhalte wurden mit größtmöglicher Sorgfalt und nach bestem Wissen und Gewissen erstellt. Die Informationen basieren auf den im Rahmen des Bayerischen Breitbandförderprogramms erstellten Planungsunterlagen zum Breitbandausbau in der o.g. Kommune/Stadt. Das Bayerische Breitbandzentrum übernimmt daher keinerlei Haftung für eventuelle Schäden oder Konsequenzen, die durch die direkte oder indirekte Nutzung der in diesem Dokument enthaltenen Informationen entstehen. Haftungsansprüche gegen das Breitbandzentrum, die durch die Nutzung der Inhalte bzw. durch die Nutzung fehlerhafter und unvollständiger Informationen verursacht wurden, sind grundsätzlich ausgeschlossen, sofern seitens des Breitbandzentrums kein nachweislich vorsätzliches oder grob fahrlässiges Verschulden vorliegt.



Geobasisdaten:
 © Bayerische Vermessungsverwaltung 2025
 © Bundesamt für Kartographie und Geodäsie 2025
 Nutzungsbedingungen
http://sg.geodatenzentrum.de/web_public/nutzungsbedingungen.pdf
 © OSM OpenStreetMap 2025

Legende
 geförderte Infrastruktur
 — geförderte Trasse
 ● geförderter Verteiler
 Ausbaubereiche und Technologien
 ■ endg. FTTB/H-EG
 ■ endg. FTTC-EG
 - - - Gemeindegrenze

Bearbeitet von:
 Josef Markl
 15.01.2025



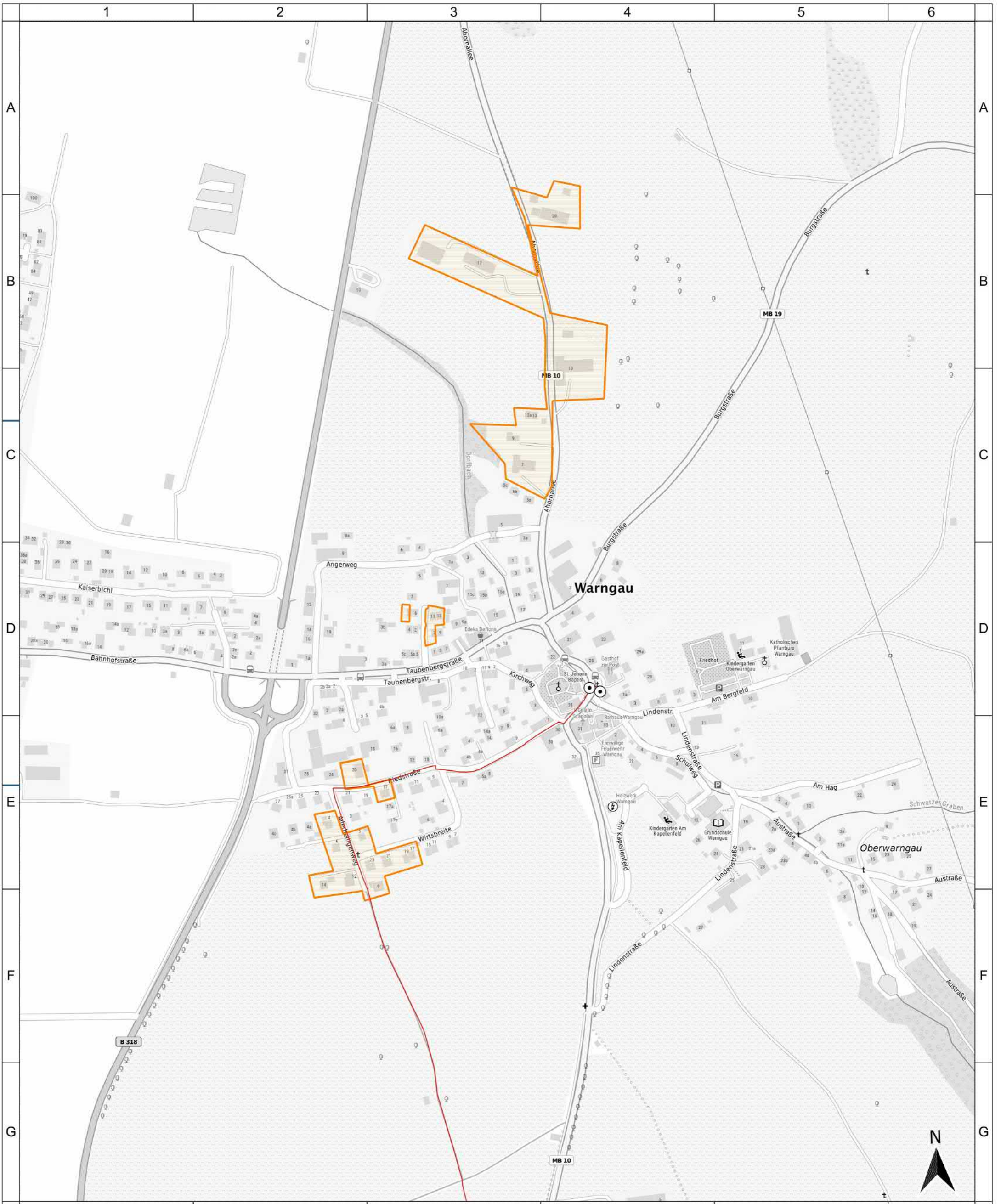
Projekt:
 WARNGAU1BD08
 Typ:
 BbR Bayern

Maßstab:
 0 500 1.000 1.500 2.000 m

Gemeinde Warngau
 endgültiges Erschließungsgebiet inklusive
 Darstellung der geförderten Infrastruktur
 Übersicht

IK-T Innovative
 Kommunikations-
 Technologien
 IK-T GmbH
 Margaretenstraße 15
 93047 Regensburg

Blatt: 1



Geobasisdaten:
 © Bayerische Vermessungsverwaltung 2025
 © Bundesamt für Kartographie und Geodäsie 2025
 Nutzungsbedingungen
http://sg.geodatenzentrum.de/web_public/nutzungsbedingungen.pdf
 © OSM OpenStreetMap 2025

Legende
 geförderte Infrastruktur
 — geförderte Trasse
 ● geförderter Verteiler
 Ausbaubereiche und Technologien
 □ endg. FTTC-EG

Bearbeitet von:
 Josef Markl
 15.01.2025



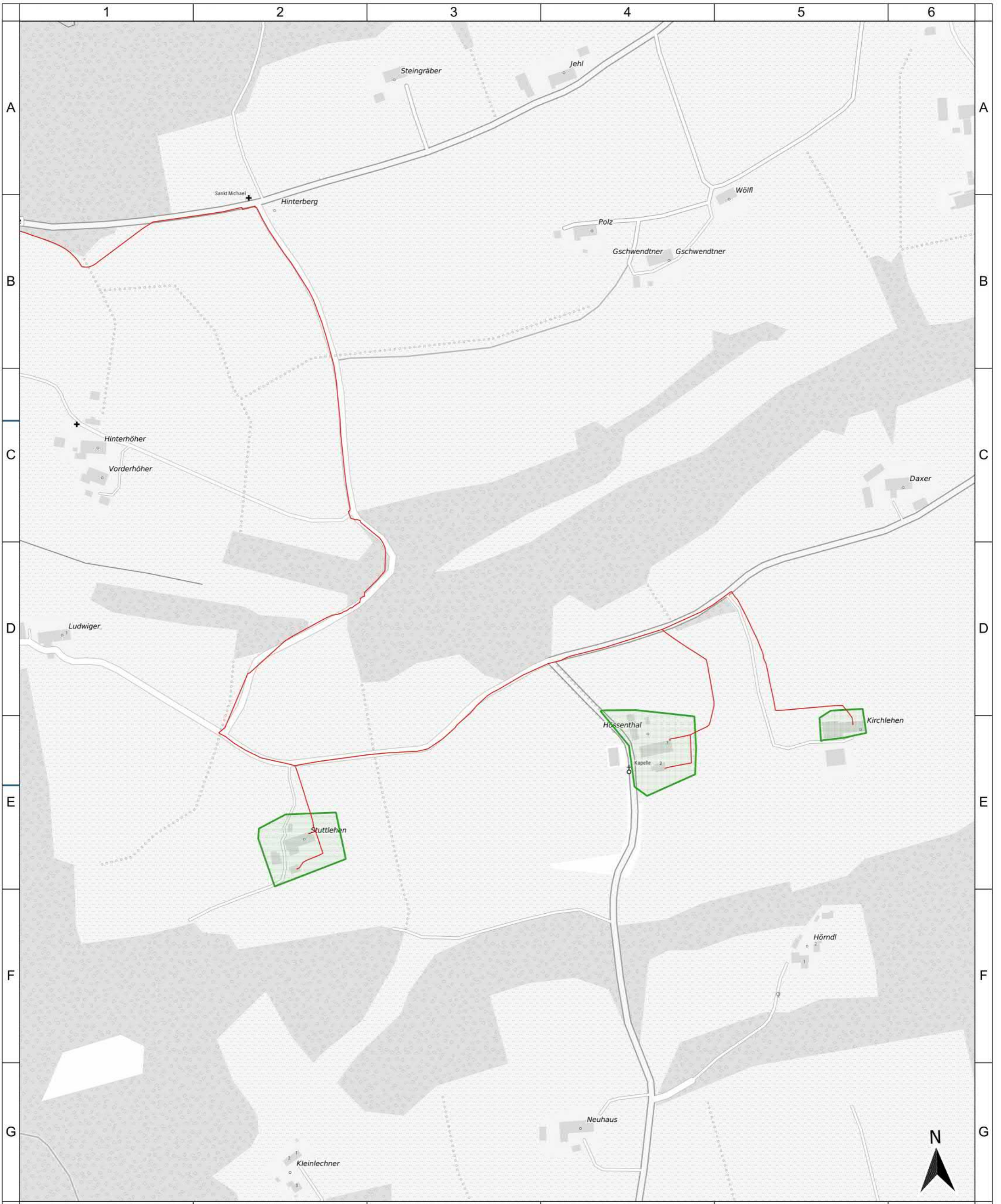
Projekt:
 WARNGAU1BD08
 Typ:
 BbR Bayern

Maßstab:
 0 60 120 180 240 m

Gemeinde Warngau
 endgültiges Erschließungsgebiet inklusive
 Darstellung der geförderten Infrastruktur
 Detailkarte 1

IK-T Innovative
 Kommunikations-
 Technologien
 IK-T GmbH
 Margaretenstraße 15
 93047 Regensburg

Blatt: 1



Geobasisdaten:
 © Bayerische Vermessungsverwaltung 2025
 © Bundesamt für Kartographie und Geodäsie 2025
 Nutzungsbedingungen
http://sg.geodatenzentrum.de/web_public/nutzungsbedingungen.pdf
 © OSM OpenStreetMap 2025

Legende
 geförderte Infrastruktur
 — geförderte Trasse
 Ausbaubereiche und Technologien
 ■ endg. FTTB/H-EG

Bearbeitet von:
 Josef Markl
 15.01.2025



Projekt:
 WARNGAU1BD08
 Typ:
 BbR Bayern

Maßstab:
 0 60 120 180 240 m

Gemeinde Warngau
 endgültiges Erschließungsgebiet inklusive
 Darstellung der geförderten Infrastruktur
 Detailkarte 2

IK-T Innovative Kommunikations-Technologien
 IK-T GmbH
 Margaretenstraße 15
 93047 Regensburg

Blatt: 1