

Name der Kommune (Gemeinde/Stadt)	Starnberg, St	
Amtlicher Gemeindeschlüssel (AGS)		09188139
Landkreis	Starnberg	
Regierungsbezirk	Oberbayern	

### Abschließende Projektbeschreibung

Name Erschließungsgebiet:	Starnberg
Ausbauender Netzbetreiber:	Telekom Deutschland

**Folgende Felder sind nur bei Einteilung des Erschließungsgebiets in mehrere Lose auszufüllen:**

Name Los 1:	
Ausbauender Netzbetreiber 1:	
Name Los 2:	
Ausbauender Netzbetreiber 2:	
Name Los 3:	
Ausbauender Netzbetreiber 3:	
Name Los 4:	
Ausbauender Netzbetreiber 4:	
Name Los 5:	
Ausbauender Netzbetreiber 5:	

**Datum** 05.12.2024

Abschließende Projektbeschreibung gemäß Ziffer 9 der Richtlinie zur Förderung des Aufbaus von Hochgeschwindigkeitsnetzen im Freistaat Bayern (BbR)

Kumulierte Informationen zu dem oben genannten Erschließungsgebiet / zu den oben genannten Losen

## 1. Informationen zum Projekt gem. Ziffer 9 BbR

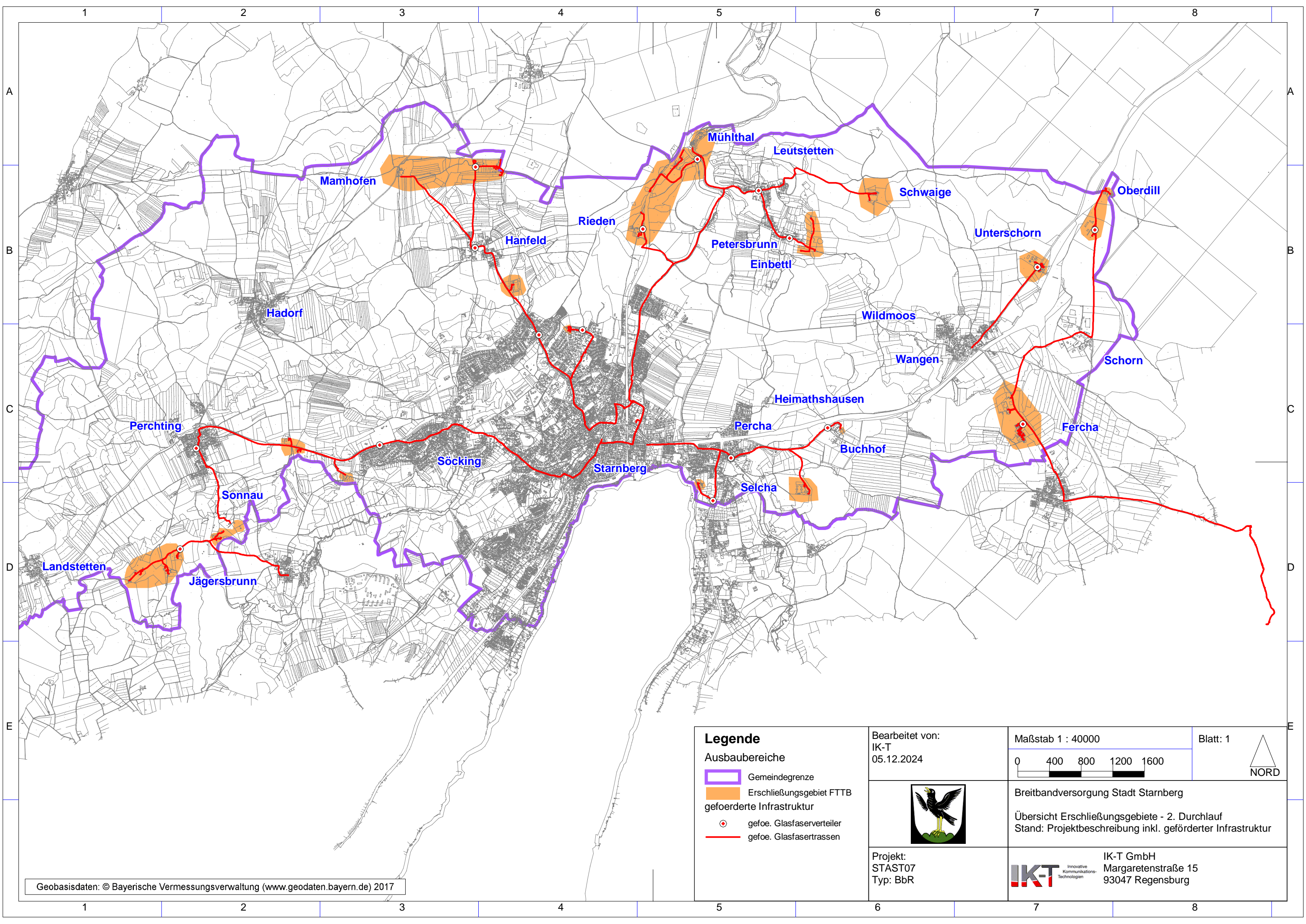
Art des Ausbaus	FTTB-H	
Vorleistungsprodukte nach Ziffer 9 BbR i.V.m. 5.2 BbR nach ABI C 2013 25/1 (bitte bestätigen Sie nur Zugangsvarianten zu Vorleistungsprodukten passend zur Art des von Ihnen gewählten Ausbaus)	<b>FTTC</b>	
	Zugang zu Leerrohren	Bestätigung nein
	entbündelter Zugang zum KVz	nein
	Bitstromzugang	nein
	<b>FTTB/FTTH</b>	
	Zugang zu Leerrohren	ja
	Zugang zu unbeschalteten Glasfaserleitung	ja
	entbündelter Zugang zum Teilnehmeranschluss	ja
	Bitstromzugang	ja
	<b>Kabelnetz</b>	
	Zugang zu Leerrohren	nein
	Bitstromzugang	nein
	<b>Passive Netzinfrastruktur</b> (nur bei FFTX/Kabel -Ausbau)	
	Zugang zu Leerrohren	ja
	Zugang zu unbeschalteten Glasfaserleitung	ja
	entbündelter Zugang zum Teilnehmeranschluss	ja
	<b>Mobile/Drahtlose Netze</b>	
	Bitstromzugang	nein
	gemeinsame Nutzung der physischen Masten	nein
	Zugang zu Backhaulnetzen	nein
<b>Satellitenplattform</b>		
Bitstromzugang	nein	
Falls im Falle nicht regulierter Anbieter Preise zu Vorleistungsprodukten bekannt sind, geben Sie diese bitte hier ein:	Name des Produkts	Preis in €
Höhe der (kumulierten) Wirtschaftlichkeitslücke(n)		1.323.327,00 €
Förderbetrag (gem. Zuwendungsbescheid)		927.122,00 €
Beihilfeintensität (staatliche und kommunale Mittel)		100%

## 2. Grafische Darstellung des Erschließungsgebiets / der Lose inkl. geförderter Infrastruktur

Eine Darstellung des Erschließungsgebiets / der Lose inkl. der geförderten Infrastruktur wurde, entsprechend den Anforderungen des Hinweisdokuments (Punkt 5 der Hinweise zu einzelnen Positionen des Datenblattes), zusammen mit dieser abschließenden Projektbeschreibung an das Bayerische Breitbandzentrum als PDF <u>und</u> in einem GIS-fähigen Format (.shp, .kml/kmz, .dxf) übersandt und befindet sich im Anhang.	ja
---	----

## 3. Abschließender Hinweis



Alle Inhalte wurden mit größtmöglicher Sorgfalt und nach bestem Wissen und Gewissen erstellt. Die Informationen basieren auf den im Rahmen des Bayerischen Breitbandförderprogramms erstellten Planungsunterlagen zum Breitbandausbau in der o.g. Kommune/Stadt. Das Bayerische Breitbandzentrum übernimmt daher keinerlei Haftung für eventuelle Schäden oder Konsequenzen, die durch die direkte oder indirekte Nutzung der in diesem Dokument enthaltenen Informationen entstehen. Haftungsansprüche gegen das Breitbandzentrum, die durch die Nutzung der Inhalte bzw. durch die Nutzung fehlerhafter und unvollständiger Informationen verursacht wurden, sind grundsätzlich ausgeschlossen, sofern seitens des Breitbandzentrums kein nachweislich vorsätzliches oder grob fahrlässiges Verschulden vorliegt.





Geobasisdaten: © Bayerische Vermessungsverwaltung (www.geodaten.bayern.de) 2017

**Legende**

**Ausbaubereiche**

-  Gemeindegrenze
-  Erschließungsgebiet FTTB

**gefoerderte Infrastruktur**

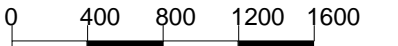
-  gefoe. Glasfaserverteiler
-  gefoe. Glasfasertrassen

Bearbeitet von:  
IK-T  
05.12.2024




Projekt:  
STAST07  
Typ: BbR

Maßstab 1 : 40000



Blatt: 1



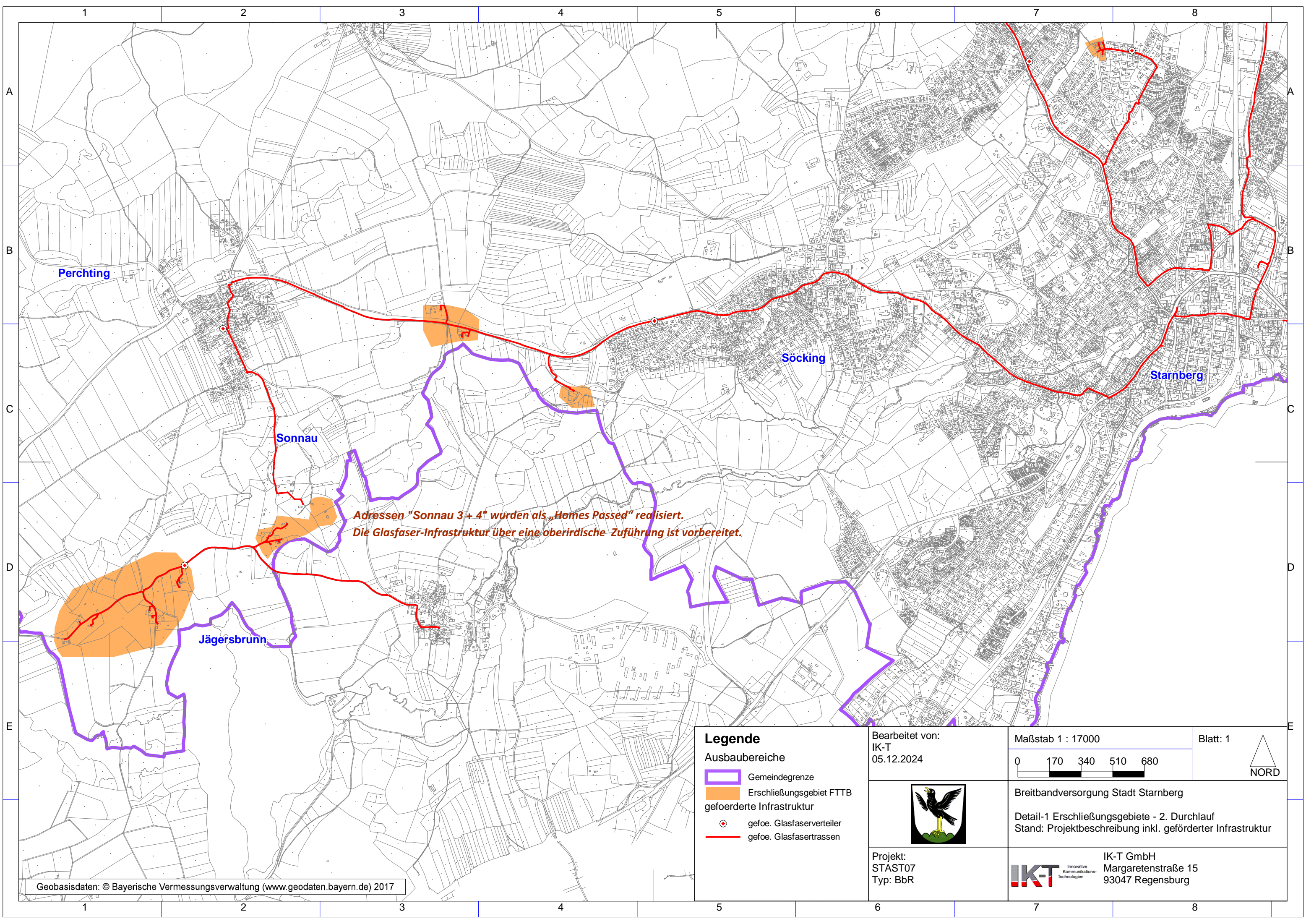
NORD

Breitbandversorgung Stadt Starnberg

Übersicht Erschließungsgebiete - 2. Durchlauf  
Stand: Projektbeschreibung inkl. geförderter Infrastruktur

**IK-T** Innovative Kommunikations-Technologien



IK-T GmbH  
Margaretenstraße 15  
93047 Regensburg





Geobasisdaten: © Bayerische Vermessungsverwaltung (www.geodaten.bayern.de) 2017

**Legende**

Ausbaubereiche

-  Gemeindegrenze
-  Erschließungsgebiet FTTB

gefoerderte Infrastruktur


-  gefoe. Glasfaserverteiler
-  gefoe. Glasfasertrassen

Bearbeitet von:  
IK-T  
05.12.2024




Projekt:  
STAST07  
Typ: BbR

Maßstab 1 : 17000



Blatt: 1



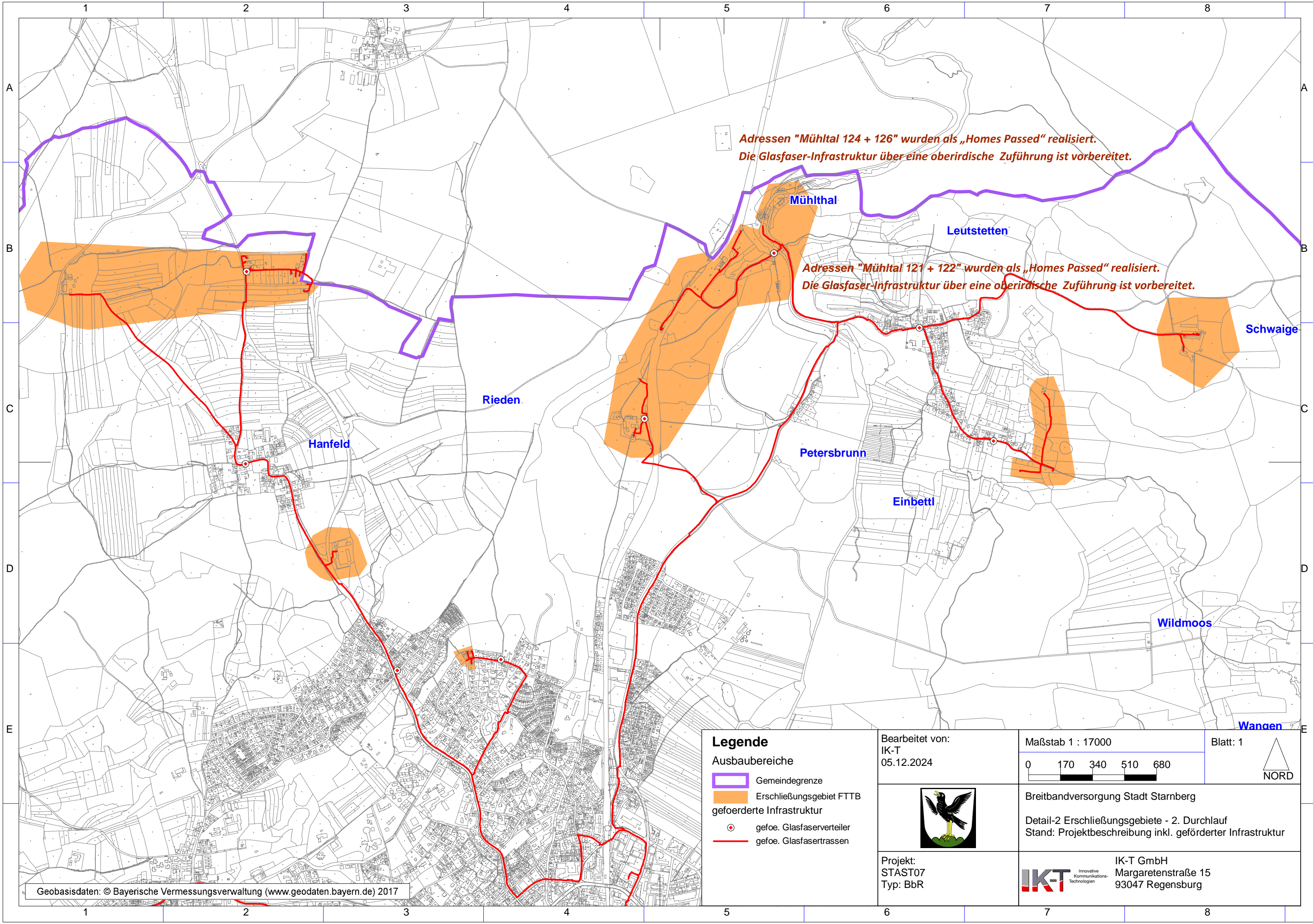
NORD

Breitbandversorgung Stadt Starnberg

Detail-1 Erschließungsgebiete - 2. Durchlauf  
Stand: Projektbeschreibung inkl. geförderter Infrastruktur

**IK-T** Innovative  
Kommunikations-  
Technologien

IK-T GmbH  
Margaretenstraße 15  
93047 Regensburg





Adressen "Mühlthal 124 + 126" wurden als „Homes Passed“ realisiert.  
Die Glasfaser-Infrastruktur über eine oberirdische Zuführung ist vorbereitet.



Adressen "Mühlthal 121 + 122" wurden als „Homes Passed“ realisiert.  
Die Glasfaser-Infrastruktur über eine oberirdische Zuführung ist vorbereitet.

**Legende**

Ausbaubereiche

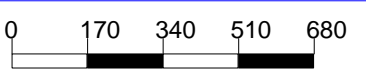
-  Gemeindegrenze
-  Erschließungsgebiet FTTB

gefoerderte Infrastruktur


-  gefoe. Glasfaserverteiler
-  gefoe. Glasfasertrassen

Bearbeitet von:  
IK-T  
05.12.2024

Maßstab 1 : 17000



Blatt: 1



NORD



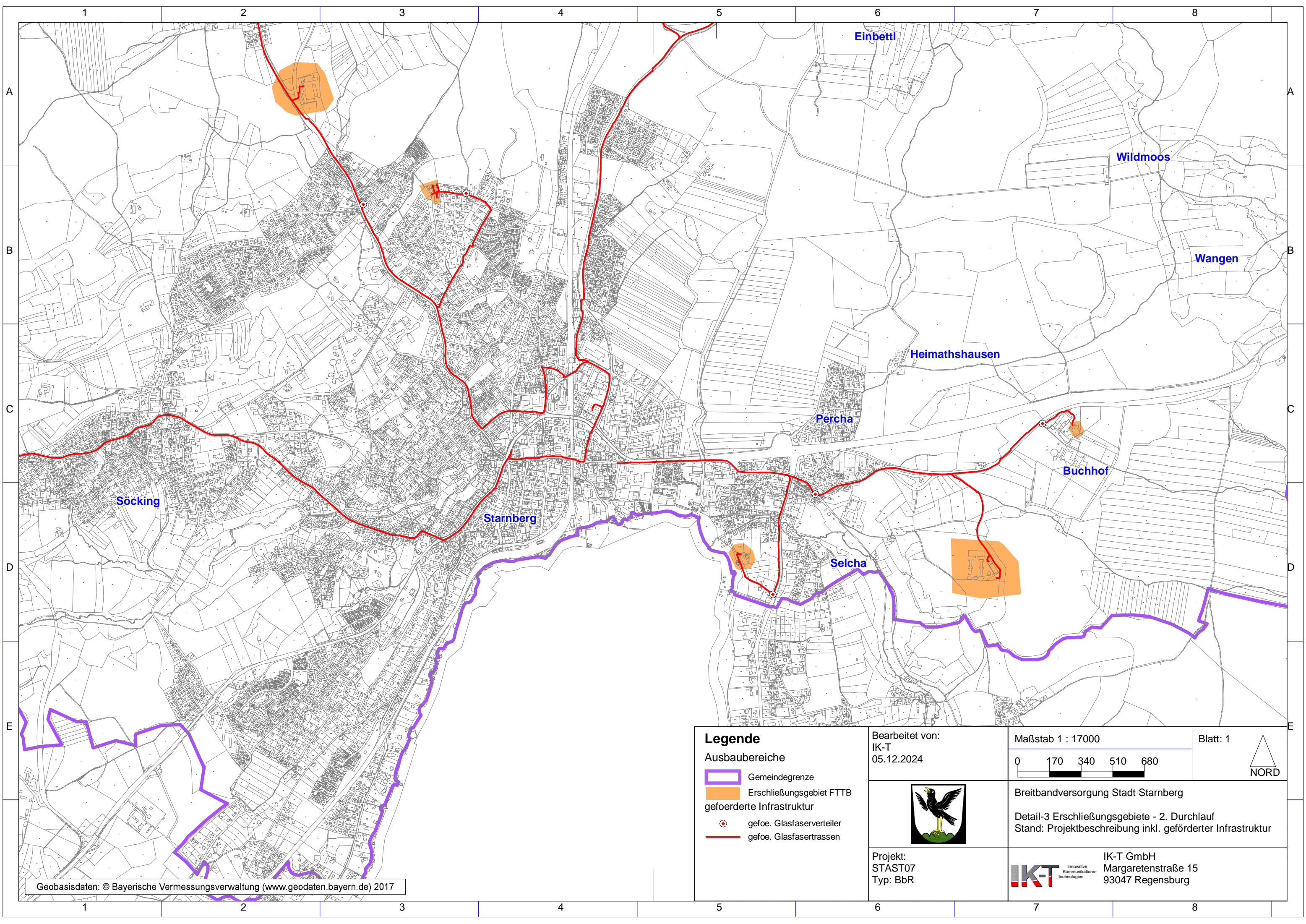
Breitbandversorgung Stadt Starnberg

Detail-2 Erschließungsgebiete - 2. Durchlauf  
Stand: Projektbeschreibung inkl. geförderter Infrastruktur

Projekt:  
STAST07  
Typ: BbR

**IK-T** Innovative  
Kommunikations-  
Technologien



IK-T GmbH  
Margaretenstraße 15  
93047 Regensburg





Geobasisdaten: © Bayerische Vermessungsverwaltung (www.geodaten.bayern.de) 2017

**Legende**

**Ausbaubereiche**

-  Gemeindegrenze
-  Erschließungsgebiet FTTB

**gefoerderte Infrastruktur**

-  gefoe. Glasfaserverteiler
-  gefoe. Glasfasertrassen

Bearbeitet von:  
IK-T  
05.12.2024




Projekt:  
STAST07  
Typ: BbR

Maßstab 1 : 17000

0 170 340 510 680

Blatt: 1

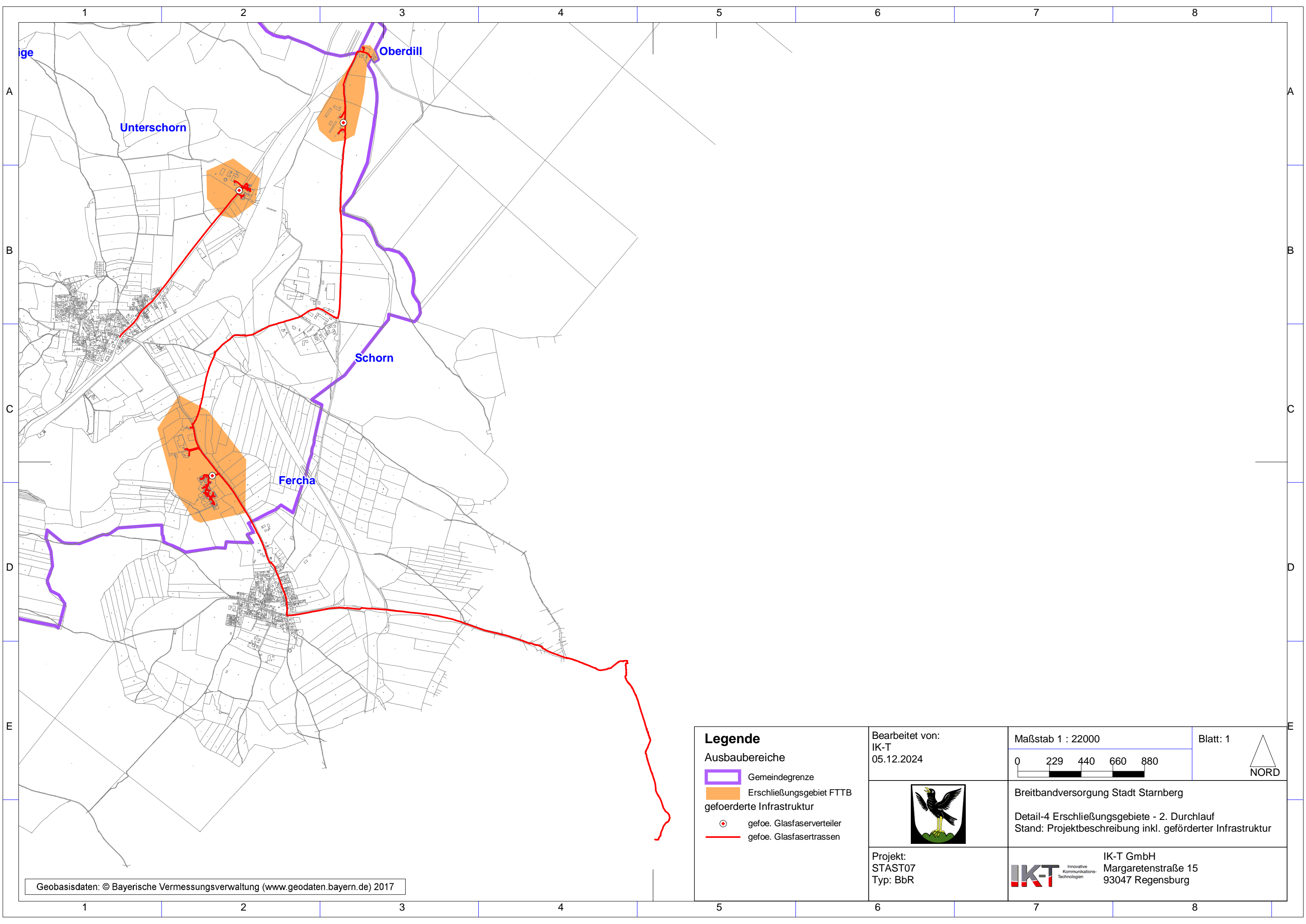
 **NORD**

Breitbandversorgung Stadt Starnberg

Detail-3 Erschließungsgebiete - 2. Durchlauf  
Stand: Projektbeschreibung inkl. geförderter Infrastruktur

**IK-T** Innovative  
Kommunikations-  
Technologien



IK-T GmbH  
Margaretenstraße 15  
93047 Regensburg





Geobasisdaten: © Bayerische Vermessungsverwaltung (www.geodaten.bayern.de) 2017

**Legende**

Ausbaubereiche

-  Gemeindegrenze
-  Erschließungsgebiet FTTB

gefoerderte Infrastruktur

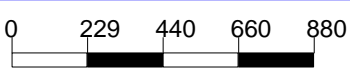
-  gefoe. Glasfaserverteiler
-  gefoe. Glasfasertrassen

Bearbeitet von:  
IK-T  
05.12.2024




Projekt:  
STAST07  
Typ: BbR

Maßstab 1 : 22000



Blatt: 1



NORD

Breitbandversorgung Stadt Starnberg

Detail-4 Erschließungsgebiete - 2. Durchlauf  
Stand: Projektbeschreibung inkl. geförderter Infrastruktur

**IK-T** Innovative Kommunikations-Technologien

IK-T GmbH  
Margaretenstraße 15  
93047 Regensburg