

Name der Kommune (Gemeinde/Stadt)	Witzmannsberg		
Amtlicher Gemeindeschlüssel (AGS)		09275160	
Landkreis	Passau		
Regierungsbezirk	Niederbayern		

### Abschließende Projektbeschreibung

Name Erschließungsgebiet:	EG1: Hof-Süd, Asenbaum-Ost, Kläranlage, Rappenhof-Hölzlweg
Ausbauender Netzbetreiber:	Telekom Deutschland GmbH

**Folgende Felder sind nur bei Einteilung des Erschließungsgebiets in mehrere Lose auszufüllen:**

Name Los 1:	
Ausbauender Netzbetreiber 1:	
Name Los 2:	
Ausbauender Netzbetreiber 2:	
Name Los 3:	
Ausbauender Netzbetreiber 3:	
Name Los 4:	
Ausbauender Netzbetreiber 4:	
Name Los 5:	
Ausbauender Netzbetreiber 5:	

**Datum** 18.02.2025

Abschließende Projektbeschreibung gemäß Ziffer 9 der Richtlinie zur Förderung des Aufbaus von Hochgeschwindigkeitsnetzen im Freistaat Bayern (BbR)

Kumulierte Informationen zu dem oben genannten Erschließungsgebiet / zu den oben genannten Losen

1. Informationen zum Projekt gem. Ziffer 9 BbR

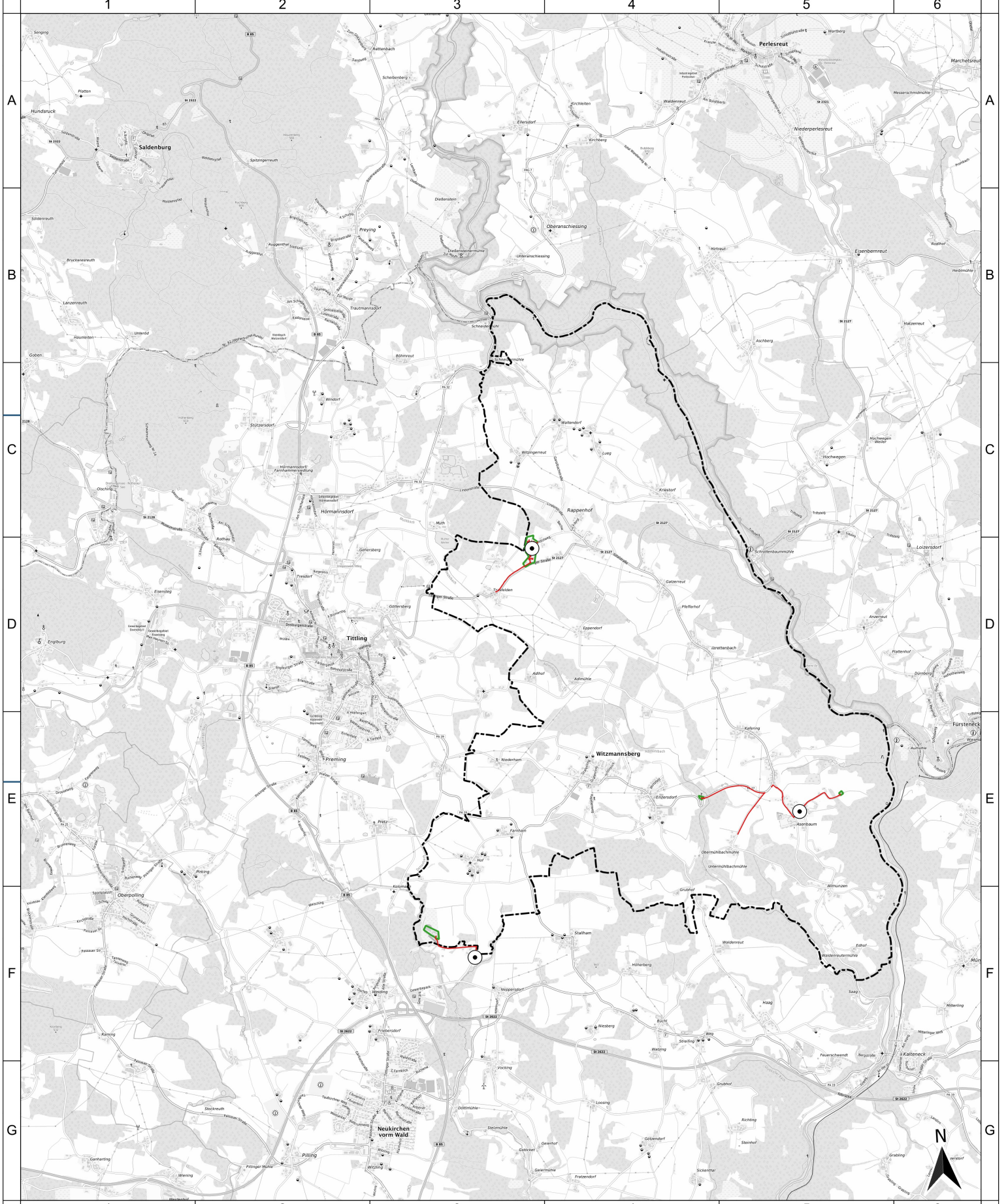
Art des Ausbaus	FTTB-H	
Vorleistungsprodukte nach Ziffer 9 BbR i.V.m. 5.2 BbR nach ABI C 2013 25/1 (bitte bestätigen Sie nur Zugangsvarianten zu Vorleistungsprodukten passend zur Art des von Ihnen gewählten Ausbaus)	<b>FTTC</b>	
	Zugang zu Leerrohren	ja
	entbündelter Zugang zum KVz	ja
	Bitstromzugang	ja
	<b>FTTB/FTTH</b>	
	Zugang zu Leerrohren	ja
	Zugang zu unbeschalteten Glasfaserleitung	ja
	entbündelter Zugang zum Teilnehmeranschluss	ja
	Bitstromzugang	ja
	<b>Kabelnetz</b>	
	Zugang zu Leerrohren	
	Bitstromzugang	
	<b>Passive Netzinfrastruktur</b> (nur bei FTX/Kabel -Ausbau)	
	Zugang zu Leerrohren	ja
	Zugang zu unbeschalteten Glasfaserleitung	ja
	entbündelter Zugang zum Teilnehmeranschluss	ja
	<b>Mobile/Drahtlose Netze</b>	
	Bitstromzugang	
	gemeinsame Nutzung der physischen Masten	
	Zugang zu Backhaulnetzen	
<b>Satellitenplattform</b>		
Bitstromzugang		
Falls im Falle nicht regulierter Anbieter Preise zu Vorleistungsprodukten bekannt sind, geben Sie diese bitte hier ein:	Name des Produkts	Preis in €
Höhe der (kumulierten) Wirtschaftlichkeitslücke(n)		251.387,00 €
Förderbetrag (gem. Zuwendungsbescheid)		201.109,00 €
Beihilfeintensität (staatliche und kommunale Mittel)		100%

2. Grafische Darstellung des Erschließungsgebiets / der Lose inkl. geförderter Infrastruktur

Eine Darstellung des Erschließungsgebiets / der Lose inkl. der geförderten Infrastruktur wurde, entsprechend den Anforderungen des Hinweisdokuments (Punkt 5 der Hinweise zu einzelnen Positionen des Datenblattes), zusammen mit dieser abschließenden Projektbeschreibung an das Bayerische Breitbandzentrum als PDF <u>und</u> in einem GIS-fähigen Format (.shp, .kml/kmz, .dxf) übersandt und befindet sich im Anhang.	ja
-----------------------------------------------------------------------------------------------------------------------------------------------------------------------------------------------------------------------------------------------------------------------------------------------------------------------------------------------------------------------------------------------------------------------------	----

3. Abschließender Hinweis

Alle Inhalte wurden mit größtmöglicher Sorgfalt und nach bestem Wissen und Gewissen erstellt. Die Informationen basieren auf den im Rahmen des Bayerischen Breitbandförderprogramms erstellten Planungsunterlagen zum Breitbandausbau in der o.g. Kommune/Stadt. Das Bayerische Breitbandzentrum übernimmt daher keinerlei Haftung für eventuelle Schäden oder Konsequenzen, die durch die direkte oder indirekte Nutzung der in diesem Dokument enthaltenen Informationen entstehen. Haftungsansprüche gegen das Breitbandzentrum, die durch die Nutzung der Inhalte bzw. durch die Nutzung fehlerhafter und unvollständiger Informationen verursacht wurden, sind grundsätzlich ausgeschlossen, sofern seitens des Breitbandzentrums kein nachweislich vorsätzliches oder grob fahrlässiges Verschulden vorliegt.
---------------------------------------------------------------------------------------------------------------------------------------------------------------------------------------------------------------------------------------------------------------------------------------------------------------------------------------------------------------------------------------------------------------------------------------------------------------------------------------------------------------------------------------------------------------------------------------------------------------------------------------------------------------------------------------------------------------------------------------------------------------------------------------------------------------------



Geobasisdaten:  
 © Bayerische Vermessungsverwaltung 2025  
 © Bundesamt für Kartographie und Geodäsie 2025  
 Nutzungsbedingungen  
[http://sg.geodatenzentrum.de/web\\_public/nutzungsbedingungen.pdf](http://sg.geodatenzentrum.de/web_public/nutzungsbedingungen.pdf)  
 © OSM OpenStreetMap 2025

- Legende**
- geförderte Infrastruktur
  - geförderte Trasse
  - geförderter Verteiler
  - Ausbaubereiche und Technologie
  - Erschließungsgebiet FTTH/B
  - Gemeindegrenze

Bearbeitet von:  
 Josef Markl  
 18.02.2025



Projekt:  
 WITZMANNSBERG1BD05  
 Typ:  
 BbR Bayern

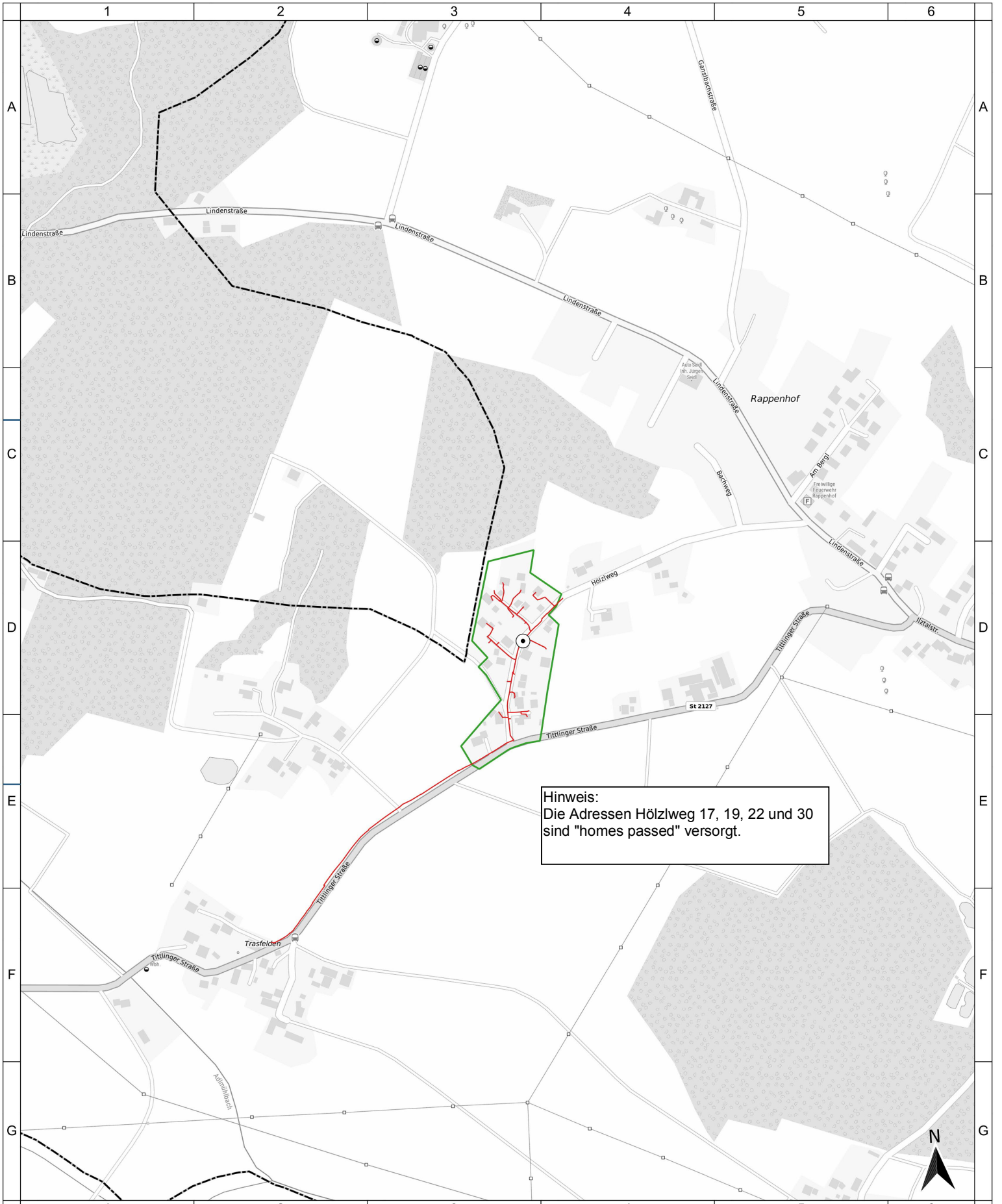
Maßstab:  
 0 400 800 1.200 1.600 m

Gemeinde Witzmannsberg  
 endgültiges Erschließungsgebiet inklusive  
 Darstellung der geförderten Infrastruktur  
 Übersicht

**IK-T** Innovative  
 Kommunikations-  
 Technologien  
 IK-T GmbH  
 Margaretenstr. 15  
 93047 Regensburg

Blatt: 1





Hinweis:  
Die Adressen Hölzweg 17, 19, 22 und 30  
sind "homes passed" versorgt.

Geobasisdaten:  
© Bayerische Vermessungsverwaltung 2025  
© Bundesamt für Kartographie und Geodäsie 2025  
Nutzungsbedingungen  
[http://sg.geodatenzentrum.de/web\\_public/nutzungsbedingungen.pdf](http://sg.geodatenzentrum.de/web_public/nutzungsbedingungen.pdf)  
© OSM OpenStreetMap 2025

- Legende**
- geförderte Infrastruktur
  - geförderte Trasse
  - geförderter Verteiler
  - Ausbaubereiche und Technologie
  - Erschließungsgebiet FTTB/H
  - - - Gemeindegrenze

Bearbeitet von:  
Josef Markl  
18.02.2025



Projekt:  
WITZMANNSBERG1BD05  
Typ:  
BbR Bayern

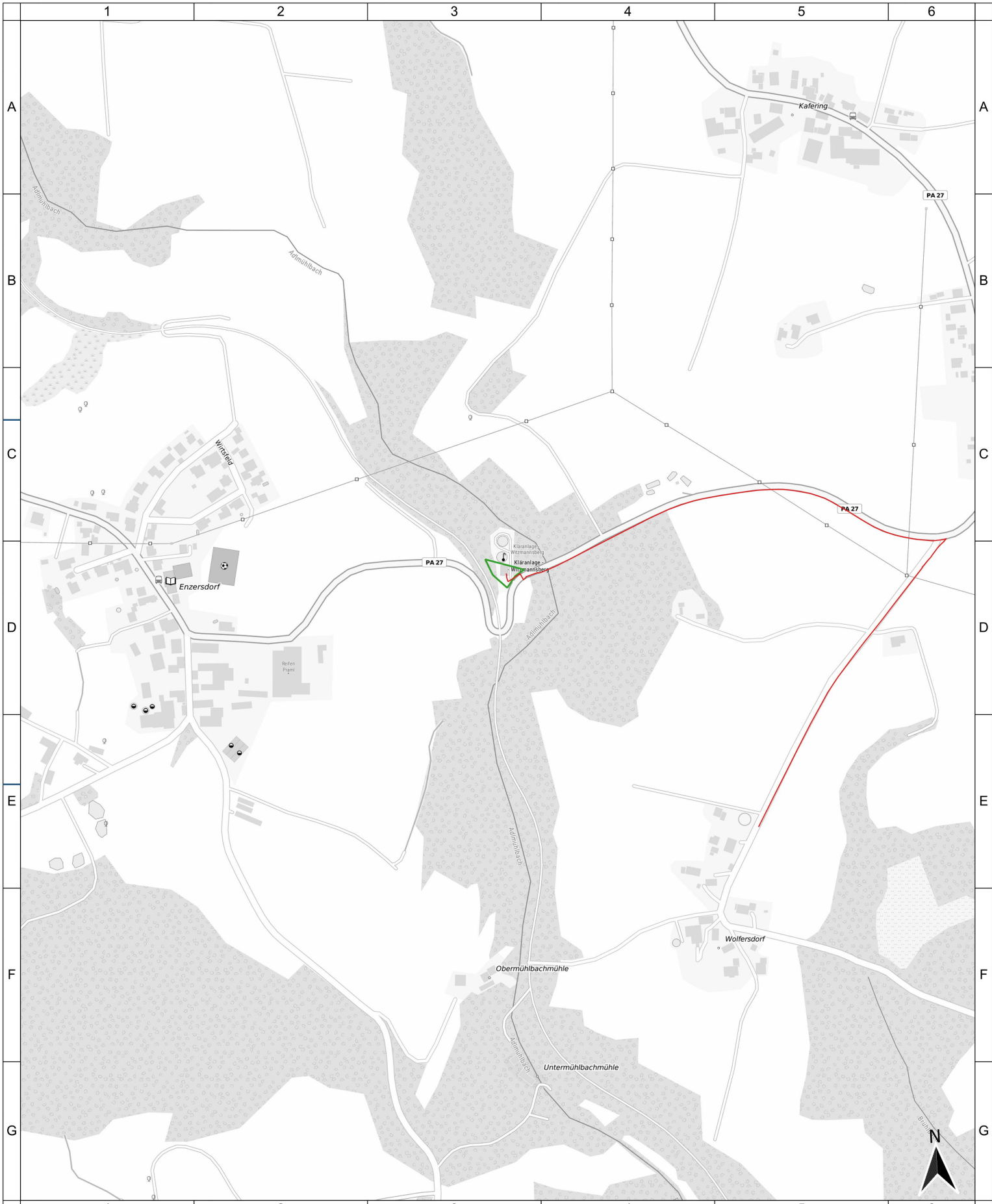
Maßstab:  
0 60 120 180 240 m

Blatt: 1

Gemeinde Witzmannsberg  
endgültiges Erschließungsgebiet inklusive  
Darstellung der geförderten Infrastruktur  
Detailkarte 1

**IK-T** Innovative  
Kommunikations-  
Technologien  
IK-T GmbH  
Margaretenstraße 15  
93047 Regensburg





Geobasisdaten:  
 © Bayerische Vermessungsverwaltung 2025  
 © Bundesamt für Kartographie und Geodäsie 2025  
 Nutzungsbedingungen  
[http://sg.geodatenzentrum.de/web\\_public/nutzungsbedingungen.pdf](http://sg.geodatenzentrum.de/web_public/nutzungsbedingungen.pdf)  
 © OSM OpenStreetMap 2025

**Legende**  
 geförderte Infrastruktur  
 — geförderte Trasse  
 Ausbaubereiche und Technologie  
 □ Erschließungsgebiet FTTB/H

Bearbeitet von:  
 Josef Markl  
 18.02.2025

Maßstab:  
 0 60 120 180 240 m

Blatt: 1

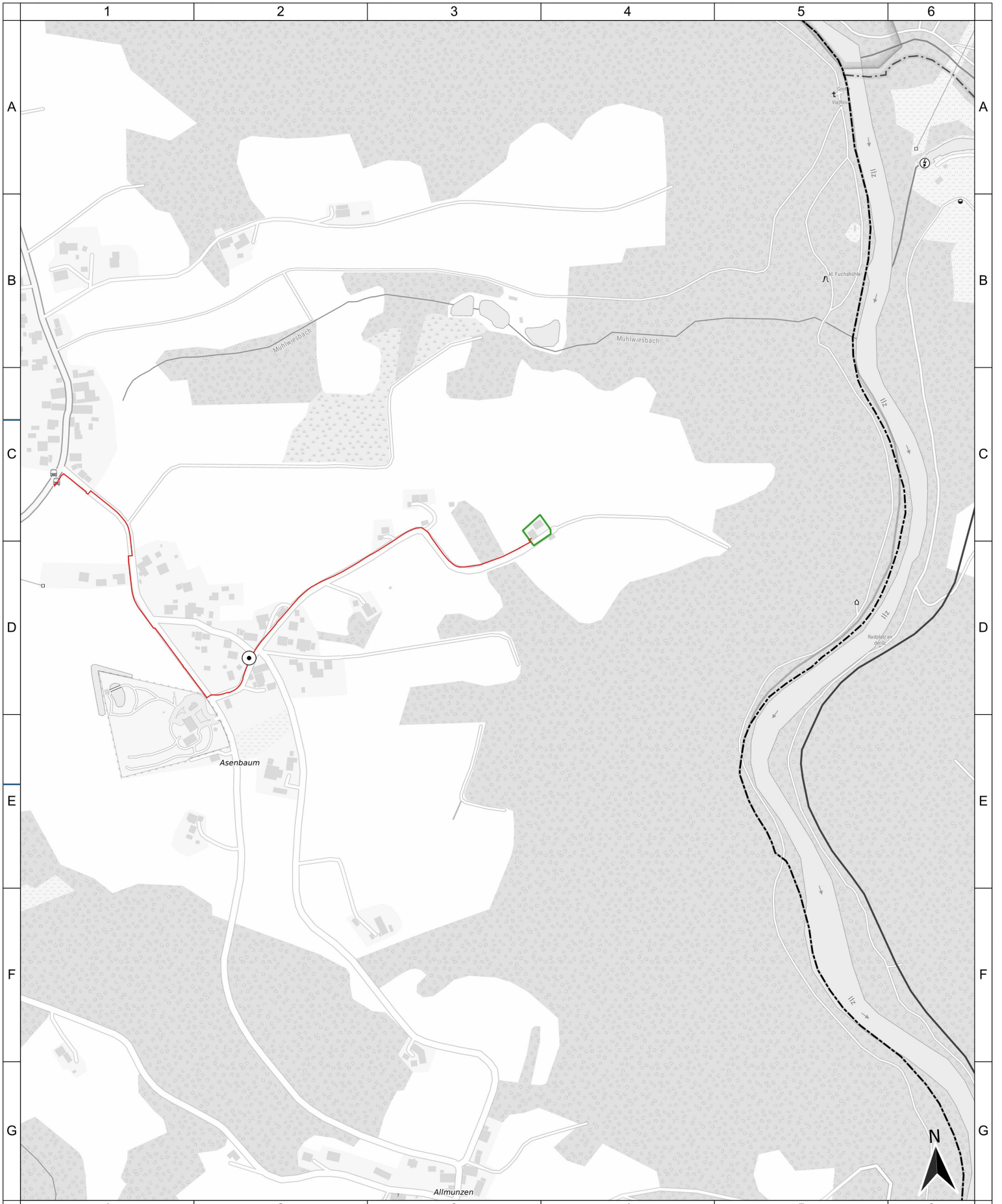




Gemeinde Witzmannsberg  
 endgültiges Erschließungsgebiet inklusive  
 Darstellung der geförderten Infrastruktur  
 Detailkarte 2

Projekt:  
 WITZMANNBERG1BD05  
 Typ:  
 BbR Bayern

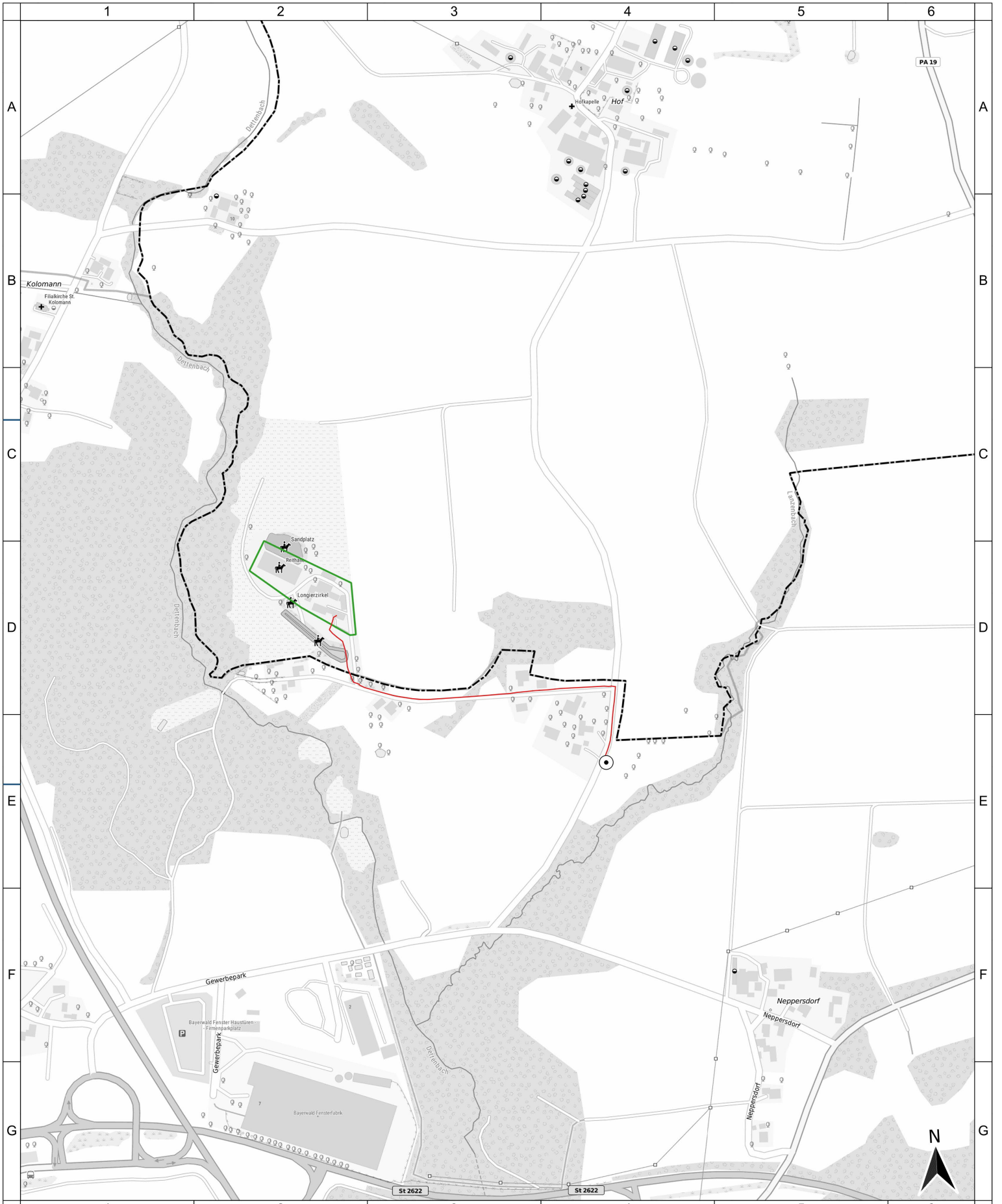


IK-T GmbH  
 Margaretenstraße 15  
 93047 Regensburg



<p>Geobasisdaten:          © Bayerische Vermessungsverwaltung 2025          © Bundesamt für Kartographie und Geodäsie 2025          Nutzungsbedingungen  <a href="http://sg.geodatenzentrum.de/web_public/nutzungsbedingungen.pdf">http://sg.geodatenzentrum.de/web_public/nutzungsbedingungen.pdf</a>          © OSM OpenStreetMap 2025</p>	<p><b>Legende</b></p> <p>geförderte Infrastruktur</p> <p>— geförderte Trasse</p> <p>⊙ geförderter Verteiler</p> <p>Ausbaubereiche und Technologie</p> <p>■ Erschließungsgebiet FTTB/H</p> <p>--- Gemeindegrenze</p>	<p>Bearbeitet von:          Josef Markl          18.02.2025</p>  <p>Projekt:          WITZMANNSBERG1BD05          Typ:          BbR Bayern</p>	<p>Maßstab:</p> <p>0 60 120 180 240 m</p>  <p>Gemeinde Witzmannsberg          endgültiges Erschließungsgebiet inklusive          Darstellung der geförderten Infrastruktur          Detailkarte 3</p>  <p>Innovative          Kommunikations-          Technologien</p> <p>IK-T GmbH          Margaretenstraße 15          93047 Regensburg</p>	<p>Blatt: 1</p>
------------------------------------------------------------------------------------------------------------------------------------------------------------------------------------------------------------------------------------------------------------------------------------------------------------------------------------------------------------------	---------------------------------------------------------------------------------------------------------------------------------------------------------------------------------------------------------------------	--------------------------------------------------------------------------------------------------------------------------------------------------------------------------------------------------------------------------------------------------------	-------------------------------------------------------------------------------------------------------------------------------------------------------------------------------------------------------------------------------------------------------------------------------------------------------------------------------------------------------------------------------------------------------------------------------------------------------------------------------------------------------------------------------------------------------	-----------------





Geobasisdaten:  
 © Bayerische Vermessungsverwaltung 2025  
 © Bundesamt für Kartographie und Geodäsie 2025  
 Nutzungsbedingungen  
[http://sg.geodatenzentrum.de/web\\_public/nutzungsbedingungen.pdf](http://sg.geodatenzentrum.de/web_public/nutzungsbedingungen.pdf)  
 © OSM OpenStreetMap 2025

- Legende**
- geförderte Infrastruktur
  - geförderte Trasse
  - geförderter Verteiler
  - Ausbaubereiche und Technologie
  - Erschließungsgebiet FTTB/H
  - - - Gemeindegrenze

Bearbeitet von:  
 Josef Markl  
 18.02.2025



Projekt:  
 WITZMANNSBERG1BD05  
 Typ:  
 BbR Bayern

Maßstab:  
 0 60 120 180 240 m

Gemeinde Witzmannsberg  
 endgültiges Erschließungsgebiet inklusive  
 Darstellung der geförderten Infrastruktur  
 Detailkarte 4

**IK-T** Innovative  
 Kommunikations-  
 Technologien  
 IK-T GmbH  
 Margaretenstraße 15  
 93047 Regensburg

Blatt: 1

